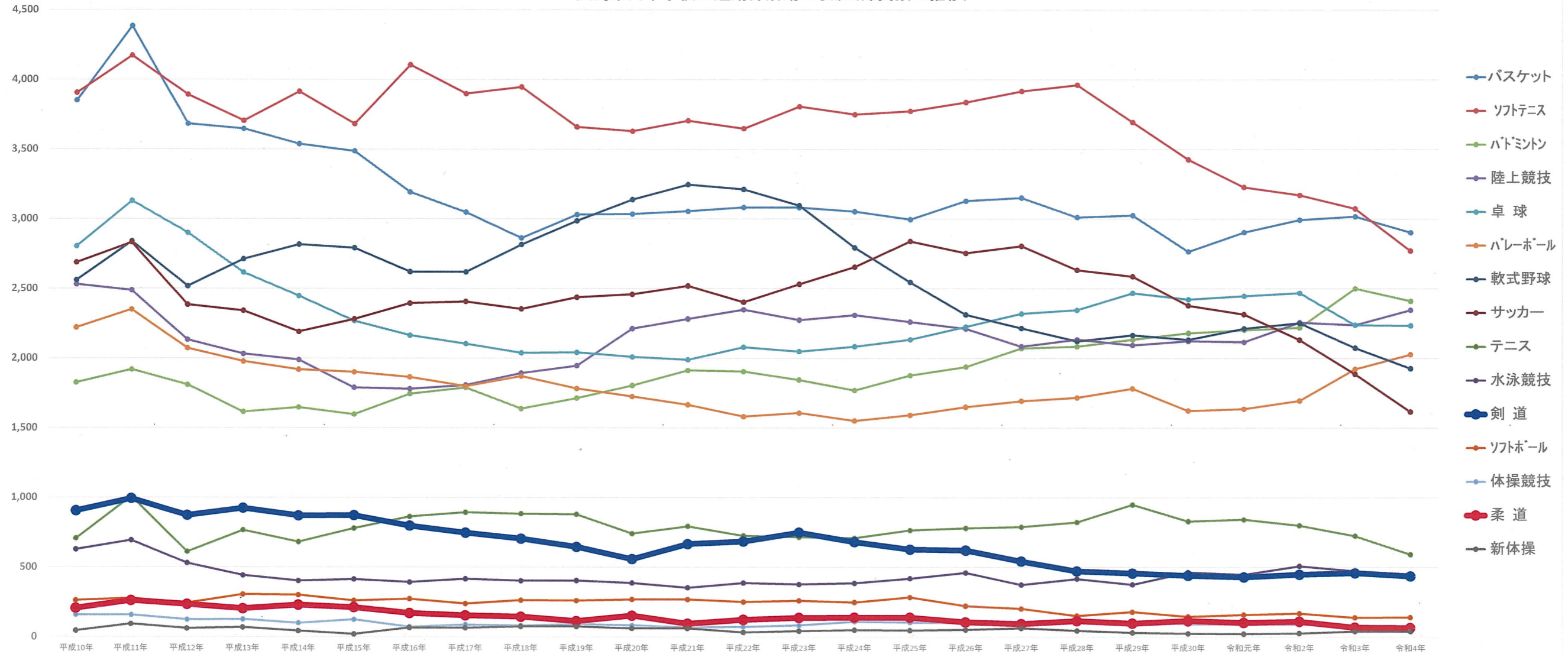


広島市内中学校の運動部活動の状況(部員数の推移)

	1998年 平成10年	1999年 平成11年	2000年 平成12年	2001年 平成13年	2002年 平成14年	2003年 平成15年	2004年 平成16年	2005年 平成17年	2006年 平成18年	2007年 平成19年	2008年 平成20年	2009年 平成21年	2010年 平成22年	2011年 平成23年	2012年 平成24年	2013年 平成25年	2014年 平成26年	2015年 平成27年	2016年 平成28年	2017年 平成29年	2018年 平成30年	2019年 令和元年	2020年 令和2年	2021年 令和3年	2022年 令和4年	
バスケット	3,852	4,386	3,683	3,647	3,539	3,487	3,193	3,048	2,863	3,031	3,035	3,056	3,083	3,082	3,053	2,996	3,129	3,151	3,012	3,025	2,765	2,904	2,993	3,017	2,903	バスケット
ソフトテニス	3,906	4,173	3,891	3,705	3,914	3,682	4,106	3,899	3,947	3,660	3,629	3,705	3,648	3,806	3,749	3,773	3,837	3,916	3,961	3,693	3,425	3,228	3,170	3,074	2,771	ソフトテニス
バドミントン	1,827	1,920	1,810	1,616	1,649	1,598	1,745	1,790	1,638	1,714	1,805	1,913	1,905	1,845	1,770	1,877	1,939	2,071	2,084	2,134	2,180	2,202	2,220	2,501	2,411	バドミントン
陸上競技	2,531	2,488	2,133	2,032	1,989	1,790	1,781	1,808	1,894	1,947	2,213	2,282	2,348	2,274	2,309	2,261	2,211	2,084	2,134	2,094	2,123	2,116	2,257	2,239	2,347	陸上競技
卓球	2,805	3,131	2,901	2,616	2,448	2,269	2,165	2,104	2,038	2,042	2,010	1,990	2,080	2,049	2,084	2,134	2,226	2,320	2,346	2,467	2,422	2,447	2,468	2,239	2,235	卓球
ハレーボール	2,221	2,350	2,072	1,977	1,919	1,901	1,865	1,799	1,871	1,783	1,726	1,666	1,581	1,607	1,551	1,591	1,650	1,692	1,716	1,781	1,623	1,636	1,695	1,922	2,027	ハレーボール
軟式野球	2,562	2,840	2,517	2,712	2,817	2,792	2,621	2,619	2,816	2,986	3,139	3,247	3,212	3,096	2,793	2,545	2,312	2,215	2,121	2,165	2,132	2,213	2,252	2,074	1,927	軟式野球
サッカー	2,688	2,832	2,384	2,341	2,191	2,281	2,395	2,406	2,353	2,437	2,458	2,519	2,402	2,531	2,654	2,839	2,754	2,804	2,632	2,586	2,378	2,315	2,131	1,886	1,616	サッカー
テニス	709	1,010	613	768	683	781	865	895	884	880	742	795	727	716	710	765	781	790	823	949	830	843	800	725	593	テニス
水泳競技	630	695	531	443	404	415	394	418	404	405	388	354	388	378	386	419	461	374	417	376	464	448	509	473	451	水泳競技
剣道	907	995	874	925	871	874	799	748	706	647	560	667	686	750	682	628	622	543	472	457	441	430	449	459	437	剣道
ソフトボール	263	278	243	306	302	262	274	239	263	261	270	269	251	260	248	284	222	202	152	179	146	160	169	139	141	ソフトボール
体操競技	161	159	125	128	101	126	74	89	82	93	84	70	74	84	111	105	100	103	109	108	94	92	90	84	81	体操競技
柔道	207	262	234	204	230	213	171	155	145	114	153	95	124	138	139	139	106	94	115	97	116	103	111	68	66	柔道
新体操	46	94	61	69	43	20	67	65	75	75	62	61	33	42	50	46	51	63	45	30	24	22	26	40	40	新体操
	25,531	27,613	24,072	23,489	23,100	22,491	22,515	22,082	21,979	22,075	22,274	22,689	22,542	22,658	22,289	22,402	22,401	22,422	22,139	22,141	21,163	21,159	21,340	20,940	20,046	

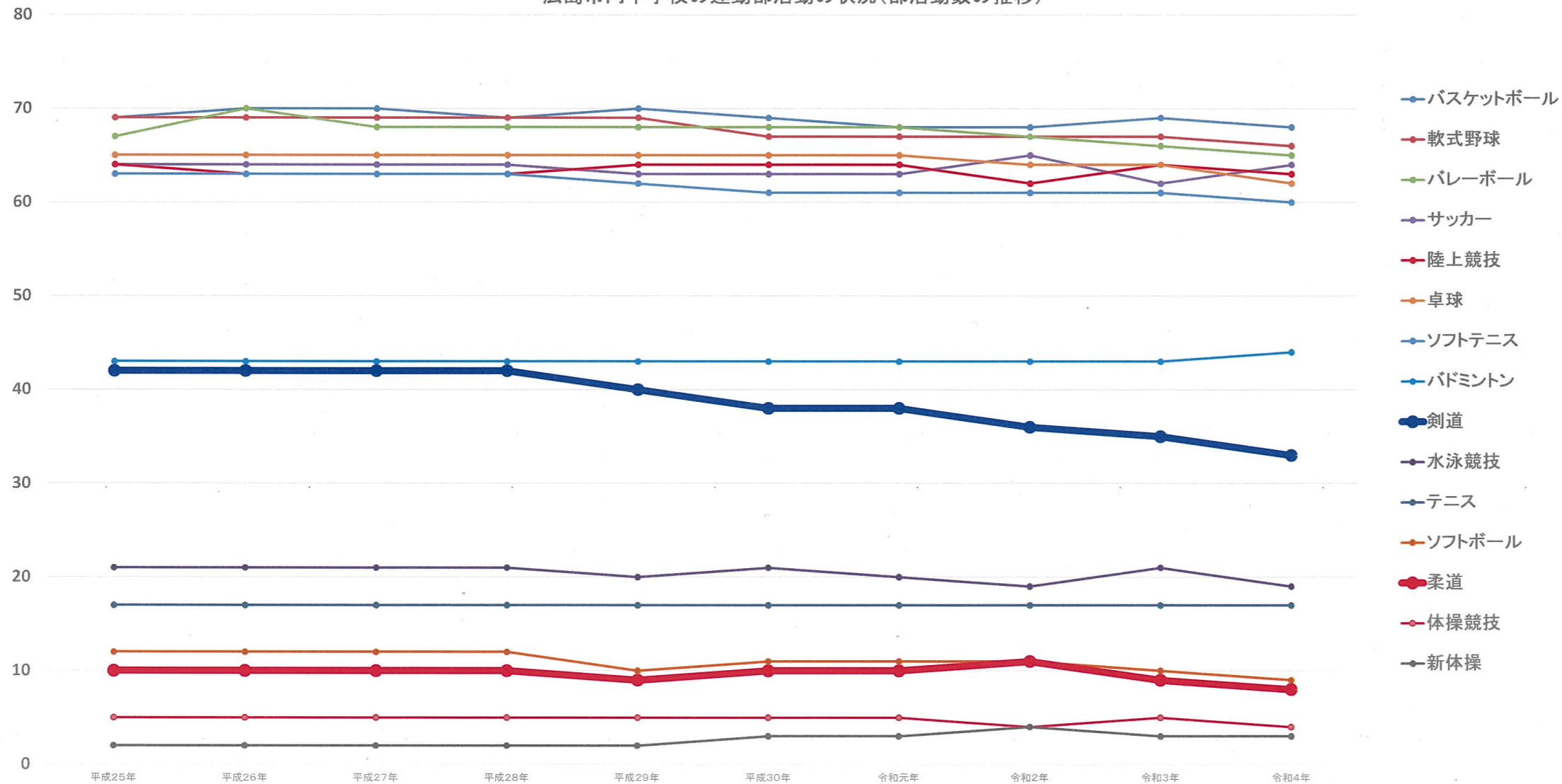
広島市内中学校の運動部活動の状況(部員数の推移)



広島市内中学校の運動部活動の状況(部活動数の推移)

	2013年 平成25年	2014年 平成26年	2015年 平成27年	2016年 平成28年	2017年 平成29年	2018年 平成30年	2019年 令和元年	2020年 令和2年	2021年 令和3年	2022年 令和4年	
バスケットボール	69	70	70	69	70	69	68	68	69	68	バスケットボール
軟式野球	69	69	69	69	69	67	67	67	67	66	軟式野球
バレーボール	67	70	68	68	68	68	68	67	66	65	バレーボール
サッカー	64	64	64	64	63	63	63	65	62	64	サッカー
陸上競技	64	63	63	63	64	64	64	62	64	63	陸上競技
卓球	65	65	65	65	65	65	65	64	64	62	卓球
ソフトテニス	63	63	63	63	62	61	61	61	61	60	ソフトテニス
バドミントン	43	43	43	43	43	43	43	43	43	44	バドミントン
剣道	42	42	42	42	40	38	38	36	35	33	剣道
水泳競技	21	21	21	21	20	21	20	19	21	19	水泳競技
テニス	17	17	17	17	17	17	17	17	17	17	テニス
ソフトボール	12	12	12	12	10	11	11	11	10	9	ソフトボール
柔道	10	10	10	10	9	10	10	11	9	8	柔道
体操競技	5	5	5	5	5	5	5	4	5	4	体操競技
ハンドボール	3	3	3	3	3	3	3	3	3	3	ハンドボール
新体操	2	2	2	2	2	3	3	4	3	3	新体操

広島市内中学校の運動部活動の状況(部活動数の推移)

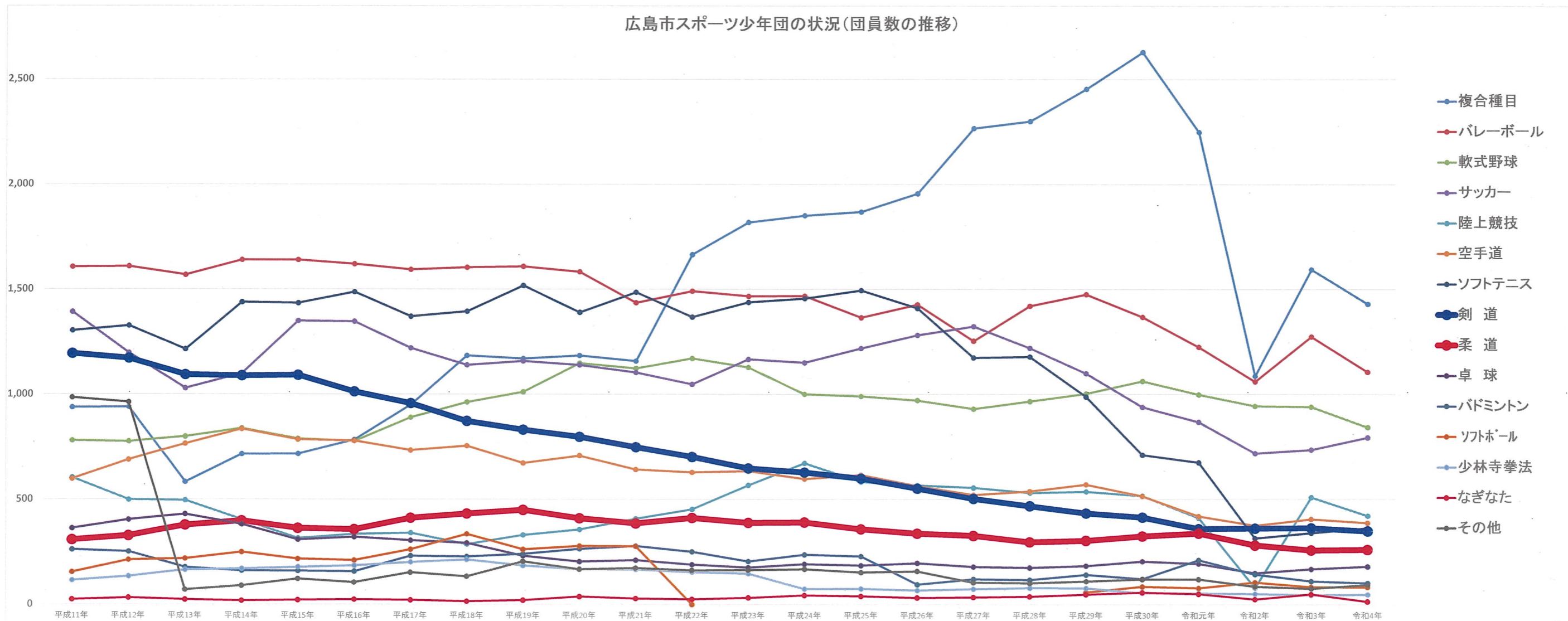


広島市スポーツ少年団の状況(団員数の推移)

	1999年 平成11年	2000年 平成12年	2001年 平成13年	2002年 平成14年	2003年 平成15年	2004年 平成16年	2005年 平成17年	2006年 平成18年	2007年 平成19年	2008年 平成20年	2009年 平成21年	2010年 平成22年	2011年 平成23年	2012年 平成24年	2013年 平成25年	2014年 平成26年	2015年 平成27年	2016年 平成28年	2017年 平成29年	2018年 平成30年	2019年 令和元年	2020年 令和2年	2021年 令和3年	2022年 令和4年	
複合種目	939	940	584	716	717	784	951	1,185	1,170	1,185	1,159	1,665	1,819	1,851	1,869	1,956	2,267	2,300	2,454	2,629	2,248	1,088	1,595	1,431	複合種目
バレーボール	1,607	1,609	1,568	1,640	1,640	1,620	1,594	1,604	1,609	1,583	1,436	1,491	1,467	1,468	1,365	1,427	1,254	1,421	1,476	1,368	1,225	1,061	1,275	1,107	バレーボール
軟式野球	781	776	799	839	789	778	891	963	1,012	1,148	1,124	1,171	1,129	1,001	991	972	931	967	1,004	1,063	999	945	942	844	軟式野球
サッカー	1,393	1,198	1,029	1,100	1,350	1,347	1,221	1,140	1,159	1,140	1,104	1,048	1,167	1,151	1,219	1,282	1,324	1,221	1,100	940	869	720	737	795	サッカー
陸上競技	605	499	496	405	316	335	341	287	331	357	408	453	568	673	584	567	556	532	538	517	413	80	511	423	陸上競技
空手道	598	689	765	835	785	779	734	755	673	708	642	629	634	597	616	564	521	539	571	516	420	376	407	389	空手道
ソフトテニス	1,304	1,327	1,215	1,439	1,435	1,488	1,371	1,395	1,518	1,390	1,486	1,368	1,438	1,456	1,495	1,410	1,175	1,179	989	712	676	316	341	364	ソフトテニス
剣道	1,195	1,172	1,094	1,089	1,092	1,013	958	873	832	798	749	702	648	629	600	552	504	469	435	415	361	363	365	350	剣道
柔道	308	327	378	398	363	357	412	432	450	410	386	412	389	391	358	338	327	297	304	325	339	282	259	261	柔道
卓球	363	404	430	382	309	321	305	293	232	204	211	190	176	192	185	197	180	175	184	205	194	150	169	181	卓球
バドミントン	262	252	177	161	160	158	232	228	241	265	278	251	205	237	229	95	121	117	142	122	212	144	111	102	バドミントン
ソフトボール	154	212	218	249	217	210	262	335	262	278	277	「複合種目」として登録							58	85	78	106	84	83	ソフトボール
少林寺拳法	116	134	165	170	178	185	202	214	185	168	167	154	147	74	75	67	74	79	78	55	54	51	46	48	少林寺拳法
なぎなた	24	32	23	18	21	24	21	15	20	37	28	25	32	43	39	32	34	38	48	57	50	25	49	14	なぎなた
その他	985	963	70	89	122	105	152	133	204	167	173	162	163	168	152	158	104	101	110	120	120	85	76	93	その他
計	10,634	10,534	9,011	9,530	9,494	9,504	9,647	9,852	9,898	9,838	9,628	9,721	9,982	9,931	9,777	9,617	9,372	9,435	9,491	9,129	8,258	5,792	6,967	6,485	計

※「その他」には、「バスケットボール」が平成11年度は886人、平成12年度は868人が登録されていたが、平成13年度以降はそのほとんどが登録されていない。

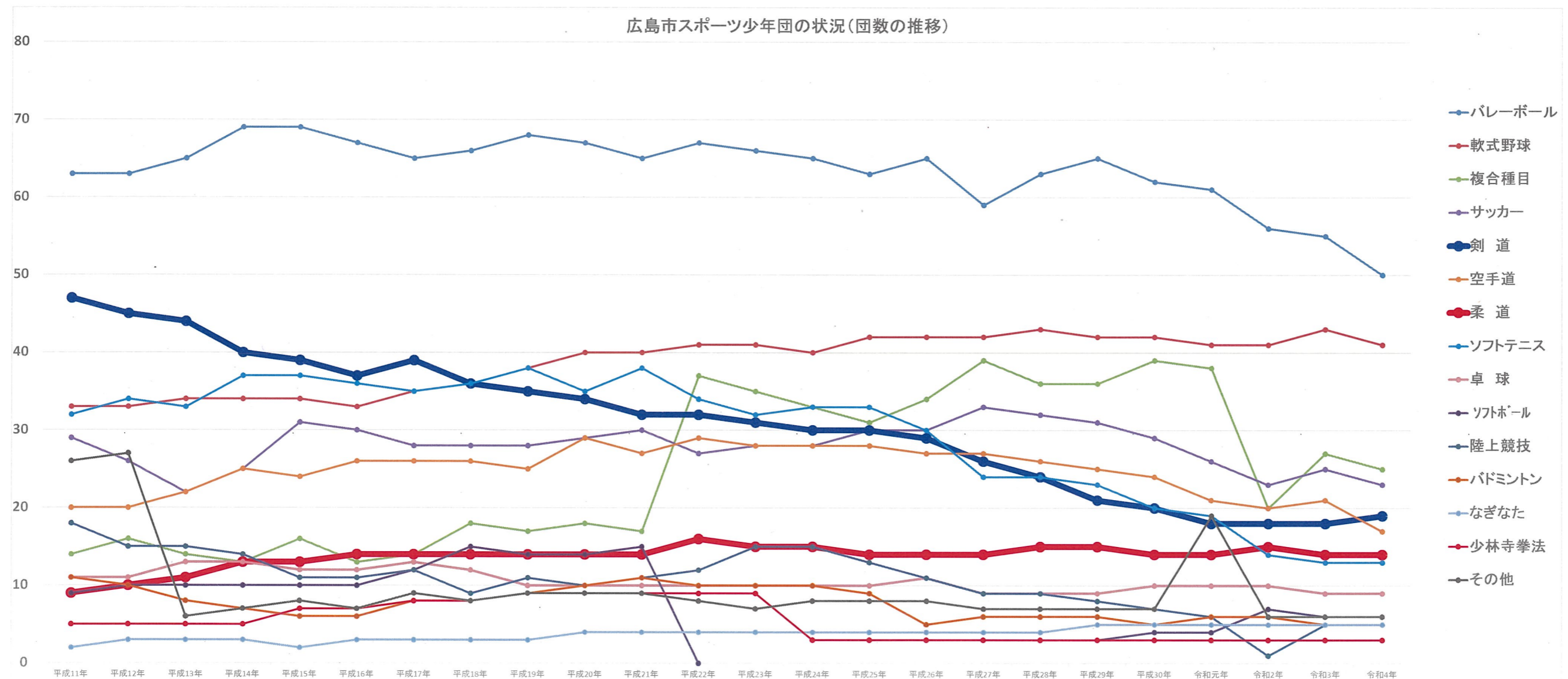
広島市スポーツ少年団の状況(団員数の推移)



広島市スポーツ少年団の状況(団数の推移)

	1999年 平成11年	2000年 平成12年	2001年 平成13年	2002年 平成14年	2003年 平成15年	2004年 平成16年	2005年 平成17年	2006年 平成18年	2007年 平成19年	2008年 平成20年	2009年 平成21年	2010年 平成22年	2011年 平成23年	2012年 平成24年	2013年 平成25年	2014年 平成26年	2015年 平成27年	2016年 平成28年	2017年 平成29年	2018年 平成30年	2019年 令和元年	2020年 令和2年	2021年 令和3年	2022年 令和4年				
バレーボール	63	63	65	69	69	67	65	66	68	67	65	67	66	65	63	65	59	63	65	62	61	56	55	50	バレーボール			
軟式野球	33	33	34	34	34	33	35	36	38	40	40	41	41	40	42	42	42	43	42	42	41	41	43	41	軟式野球			
複合種目	14	16	14	13	16	13	14	18	17	18	17	37	35	33	31	34	39	36	36	39	38	20	27	25	複合種目			
サッカー	29	26	22	25	31	30	28	28	28	29	30	27	28	28	30	30	33	32	31	29	26	23	25	23	サッカー			
剣道	47	45	44	40	39	37	39	36	35	34	32	32	31	30	30	29	26	24	21	20	18	18	18	19	剣道			
空手道	20	20	22	25	24	26	26	26	25	29	27	29	28	28	28	27	27	26	25	24	21	20	21	17	空手道			
柔道	9	10	11	13	13	14	14	14	14	14	14	16	15	15	14	14	14	15	15	14	14	15	14	14	柔道			
ソフトテニス	32	34	33	37	37	36	35	36	38	35	38	34	32	33	33	30	24	24	23	20	19	14	13	13	ソフトテニス			
卓球	11	11	13	13	12	12	13	12	10	10	10	10	10	10	10	11	9	9	9	10	10	10	9	9	卓球			
ソフトボール	9	10	10	10	10	10	12	15	14	14	15	「複合種目」として登録										3	4	4	7	6	6	ソフトボール
陸上競技	18	15	15	14	11	11	12	9	11	10	11	12	15	15	13	11	9	9	8	7	6	1	5	5	陸上競技			
バドミントン	11	10	8	7	6	6	8	8	9	10	11	10	10	10	9	5	6	6	6	5	6	6	5	5	バドミントン			
なぎなた	2	3	3	3	2	3	3	3	3	4	4	4	4	4	4	4	4	4	5	5	5	5	5	5	なぎなた			
少林寺拳法	5	5	5	5	7	7	8	8	9	9	9	9	9	3	3	3	3	3	3	3	3	3	3	3	少林寺拳法			
その他	26	27	6	7	8	7	9	8	9	9	9	8	7	8	8	8	7	7	7	7	19	6	6	6	その他			
計	329	328	305	315	319	312	321	323	328	332	332	336	331	322	318	313	302	301	299	291	291	245	255	241	計			

※「その他」には、「バスケットボール」が平成11年度は22団体、平成12年度は23団体登録されていたが、平成13年度以降はそのほとんどが登録されていない。



広島市スポーツ少年団の状況(指導者数の推移)

	1999年 平成11年	2000年 平成12年	2001年 平成13年	2002年 平成14年	2003年 平成15年	2004年 平成16年	2005年 平成17年	2006年 平成18年	2007年 平成19年	2008年 平成20年	2009年 平成21年	2010年 平成22年	2011年 平成23年	2012年 平成24年	2013年 平成25年	2014年 平成26年	2015年 平成27年	2016年 平成28年	2017年 平成29年	2018年 平成30年	2019年 令和元年	2020年 令和2年	2021年 令和3年	2022年 令和4年				
バレーボール	232	218	238	260	255	261	253	259	251	265	252	265	258	244	243	250	226	261	272	254	247	185	177	167	バレーボール			
軟式野球	203	196	205	221	218	219	222	238	260	269	306	298	287	288	276	275	304	305	285	284	273	136	129	137	軟式野球			
複合種目	69	74	64	58	63	62	83	117	113	121	133	191	194	181	192	213	235	219	234	236	241	95	107	110	複合種目			
剣道	232	225	206	199	193	181	188	171	158	158	144	141	142	130	135	134	127	114	104	101	97	69	67	63	剣道			
サッカー	119	109	84	96	110	105	104	98	107	108	111	111	105	109	110	112	129	131	127	121	107	61	59	59	サッカー			
空手道	75	76	76	90	87	88	87	81	73	94	85	91	84	84	85	86	84	87	88	84	80	62	16	49	空手道			
柔道	59	48	53	54	60	61	64	66	66	69	70	77	74	72	72	79	80	86	90	87	87	58	53	48	柔道			
ソフトテニス	120	115	116	136	136	130	121	116	113	105	112	105	102	104	110	107	95	82	83	67	68	36	30	34	ソフトテニス			
陸上競技	51	41	38	31	26	28	29	23	29	28	29	35	50	51	55	60	58	62	61	48	51	3	26	27	陸上競技			
卓球	39	37	44	46	47	41	44	37	33	29	30	32	32	41	30	32	32	32	33	39	39	27	25	21	卓球			
なぎなた	10	17	17	19	16	18	18	18	16	16	15	14	13	13	17	17	18	18	17	16	16	2	16	16	なぎなた			
ソフトボール	22	29	38	49	45	52	66	63	45	54	59	「複合種目」として登録										11	13	13	16	14	14	ソフトボール
バドミントン	29	30	22	25	19	17	21	20	22	23	26	23	23	24	22	13	22	24	20	19	22	15	12	12	バドミントン			
少林寺拳法	27	21	23	24	27	25	29	30	32	35	35	30	32	8	9	12	10	10	10	10	13	12	12	12	少林寺拳法			
その他	81	85	16	20	31	31	44	41	59	61	61	52	50	52	56	60	61	52	56	62	70	45	76	27	その他			
計	1,368	1,321	1,240	1,328	1,333	1,319	1,373	1,378	1,377	1,435	1,468	1,465	1,446	1,401	1,412	1,450	1,481	1,483	1,491	1,441	1,424	822	819	796	計			

※「その他」には、「バスケットボール」が平成11年度は68人、平成12年度は75人が登録されていたが、平成13年度以降はそのほとんどが登録されていない。

広島市スポーツ少年団の状況(指導者数の推移)

