

「ひろしま型地域貢献企業」
ロゴマークレギュレーション



ひろしま型
地域貢献企業

contents

p1 「ひろしま型地域貢献企業」ロゴマークについて

p2 **TYPE-A**：基本タイプ

p3 **TYPE-A**：アイソレーション & 使用サイズ

p4 **TYPE-B**：サブタイプ（横使用）

p5 **TYPE-B**：アイソレーション & 使用サイズ

p6-7 禁止の使用例について

広島市では、企業等の地域貢献活動を促進し、多様な主体の連携による持続可能な地域コミュニティの実現を図ることを目的として、地域貢献活動に積極的な企業等を認定する「ひろしま型地域貢献企業認定制度」を令和4年度から開始しました。本マークは、本制度で認定した「ひろしま型地域貢献企業」に付与する、地域に貢献している企業等であることの象徴とするものです。



広島の「ひ」、人の「ひ」をモチーフに、
地元の人と、地元の企業が和になって支え合う、
そこから新しい和が広がることを願ったマークです。

●指定カラー以外の配色は禁止します。

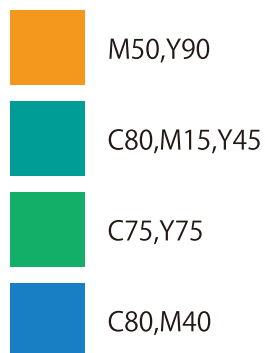


COLOR

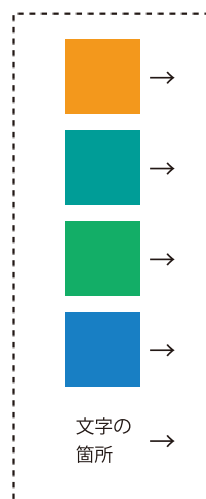
DIC color



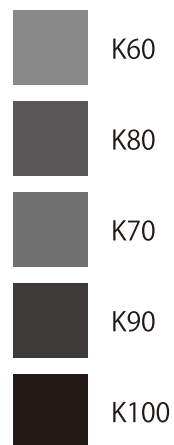
CMYK



GRAYSCALE



CMYK (モノクロ単色)



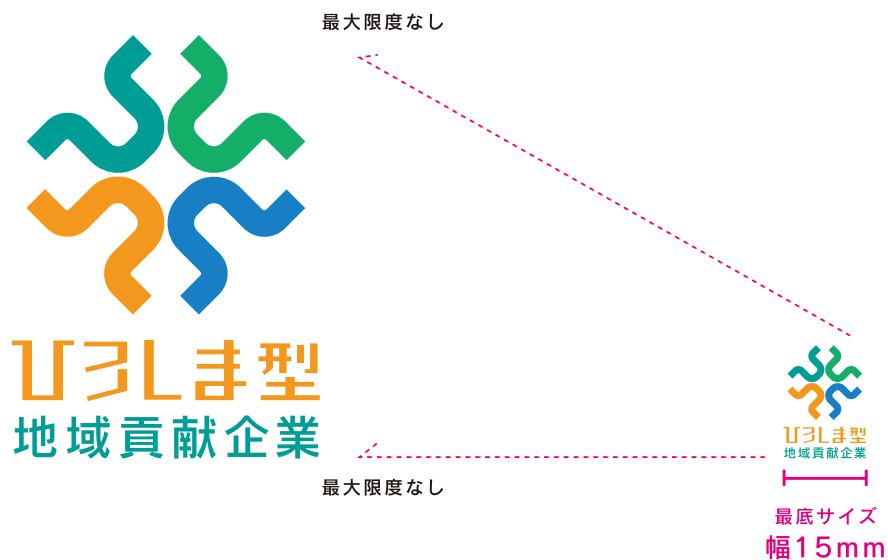
TYPE-A : アイソレーション

●TYPE-A を使用する際は、他の要素の干渉を防ぐため、最低限度の余白を確保するよう、下記のように規定します。



TYPE-A : 使用サイズ

●TYPE-A を使用する最低のサイズを、下記のように規定します。



●指定カラー以外の配色は禁止します。



COLOR

GRAYSCALE

DIC color



DIC-85



DIC-177



DIC-174



DIC-140

CMYK



M50,Y90



C80,M15,Y45



C75,Y75



C80,M40

CMYK（モノクロ単色）



→



→



→



→

文字の
箇所 →



K60



K80



K70



K90



K100

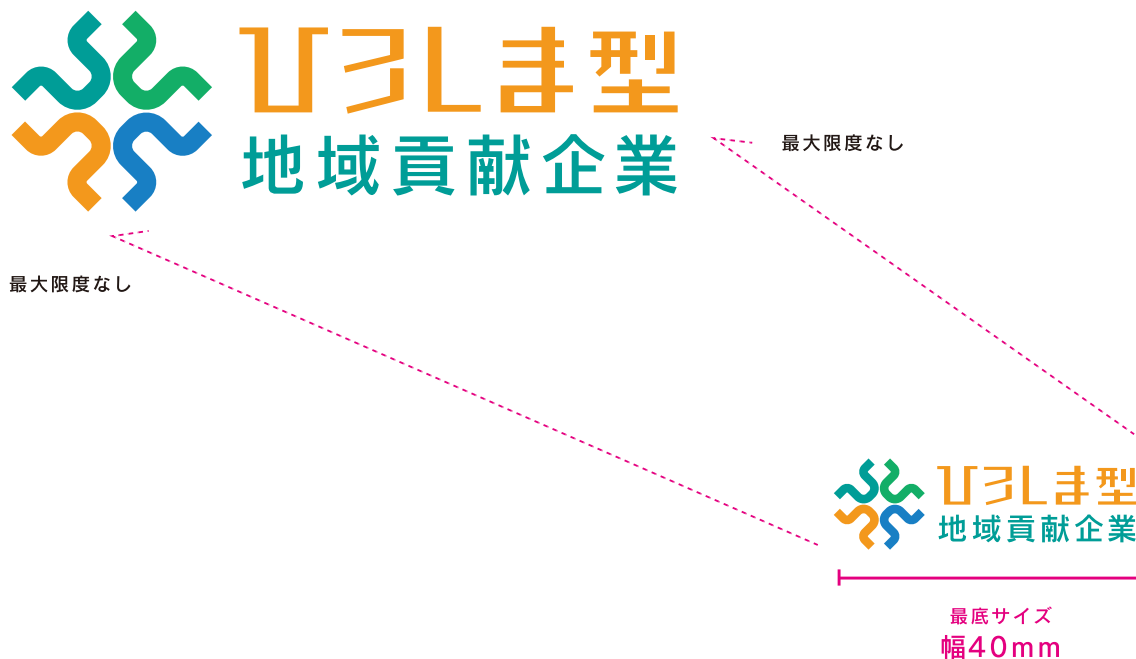
TYPE-B : アイソレーション

●TYPE-B を使用する際は、他の要素の干渉を防ぐため、最低限度の余白を確保するよう、下記のように規定します。



TYPE-B : 使用サイズ

●TYPE-B を使用する最低のサイズを、下記のように規定します。



● 指定カラー以外の配色は禁止



カラーの置き換え



別の配色カラー



モノクロ仕様の際、
マークのK100%



K100%の反転

● 天地左右の比率の変形・展開などは不可



● 背景にマークが認識しにくいカラーや写真がくる場合、背景付きデータを使用



●ロゴマーク・ロゴタイプの単独での使用禁止



●ロゴマーク・ロゴタイプのどちらか一方での縮小拡大の禁止



●ロゴマークとロゴタイプ位置の反転禁止



