

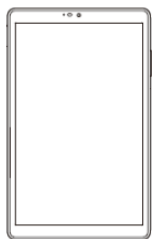
【タブレット返却時の送付物について】

タブレットは利用終了次第、ご返却をお願いします。
タブレット発送期限：2024年5月10日（金）迄

必ず返却

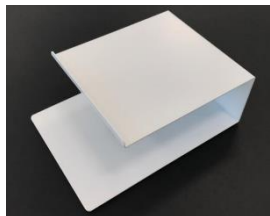
- タブレット本体
- 読み取り台（ない場合は返却不要）

【タブレット本体】



【読み取り台】

白色のコの字の台
読み取りで使用



■化粧箱がある場合

タブレット本体は、化粧箱へ入れ、
緩衝材とともに梱包箱(段ボール等)に入れて送付をお願いします。

■化粧箱がない場合

緩衝材でタブレット本体を包み、梱包箱に入れて返却をお願いします。

化粧箱




緩衝材



梱包のポイント



 紛失等によりタブレット本体の返却が困難な場合は、ヘルプデスク（0120-063-200）までご連絡ください。

会場にて廃棄

下記備品は各会場で廃棄をお願いします。

- ACアダプター
- クイックスタートガイド
- タブレットスタンド
- カードスロットピン

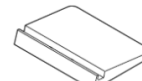
【ACアダプター】
タブレットを
充電するアダプター



【タブレットスタンド】
化粧箱内にタブレットと
ともに同梱されています



d-41a



d-42a

【カードスロットピン】
d-42aのみ同梱



タブレットおよび読み取り台ではない物品が同梱されていた場合は、
すべて **廃棄** させていただきます。返却はできませんので、ご了承ください。



例) ハンドスキャナー



例) USBメモリ



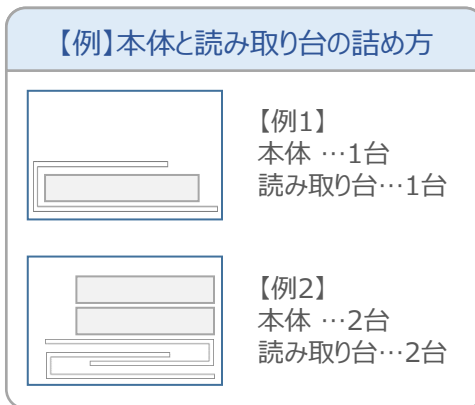
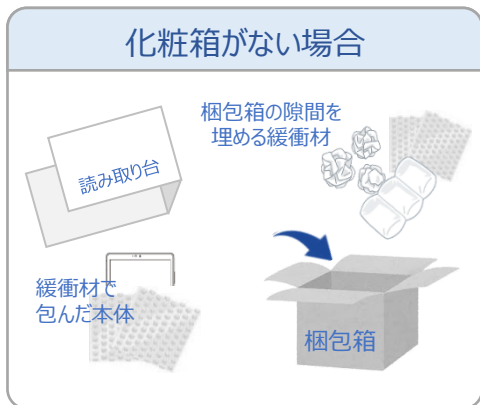
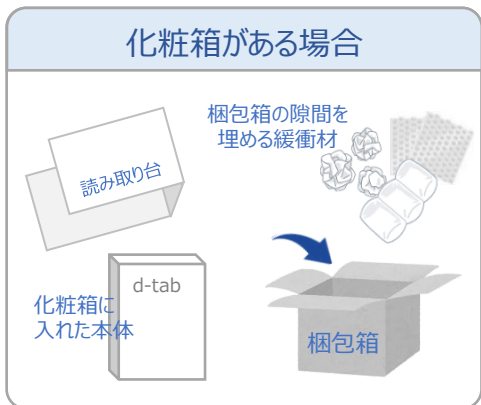
例) 印鑑・スタンプ

【梱包と配送について】

タブレットは利用終了次第、ご返却をお願いします。
タブレット発送期限：2024年5月10日（金）迄

梱包方法

複数のタブレットや読み取り台を、1つの梱包箱にまとめていただいても問題ありません。



【例】読み取り台だけを複数台梱包



■ 配送日数の目安

到着目安	送り元の地域
翌日	東北地方(青森除く)、関東地方、中部地方、近畿地方
翌々日	北海道、青森、中国地方、四国地方、九州地方
中2日	沖縄

【例】月曜日に配送業者へ荷物を引き渡した場合の着荷目安

目安	月	火	水	木	金	土	日
翌日	●	★					
翌々日	●		★				
中2日	●			★			

● = 配送業者へ荷物の引き渡し実施 ★ = 送り先に荷物到着

集荷時間や天候等により、到着までの日数は変わる場合があります。

⚠️ タブレットおよび読み取り台の返却は、**配布された「着払い伝票」を必ず使用してください。**

※配布した伝票以外の**元払い伝票**で配送いただいた場合、**費用は自己負担**となります。

※配布した伝票以外の**着払い伝票**で配送いただいた場合、受け取りできないため**配送先に返送**します。