

募集住宅コード 4410110206

団地名	福島		
家単区分	家族向け		
種別	改良住宅		
住戸番号	410-11-0206		
住宅名	福島第十一アパート13号		
所在地	広島市西区福島町一丁目25-2-206		
家賃	別紙募集住宅一覧のとおり		
構造	中層耐火		
建設年度	昭和40年		
階数	4階建の2階		
エレベータ	無		
車いす	無		
間取り	3K (住戸専用面積 46.4平方メートル)		
部屋	K	4.5畳	- 0.0畳
	和室	6.0畳	- 0.0畳
	和室	4.5畳	- 0.0畳
	和室	4.5畳	- 0.0畳
浴室	浴槽つき	市設置	
風呂	バランス式		
便所	水洗洋式		
ガス	都市ガス		
方位	南向き	(玄関から部屋に向かっての方位)	
クーラー	2箇所設置可能		
駐車場	共用空地		
倉庫	有	敷地内(南京錠取付可)	鍵無
住宅記事			

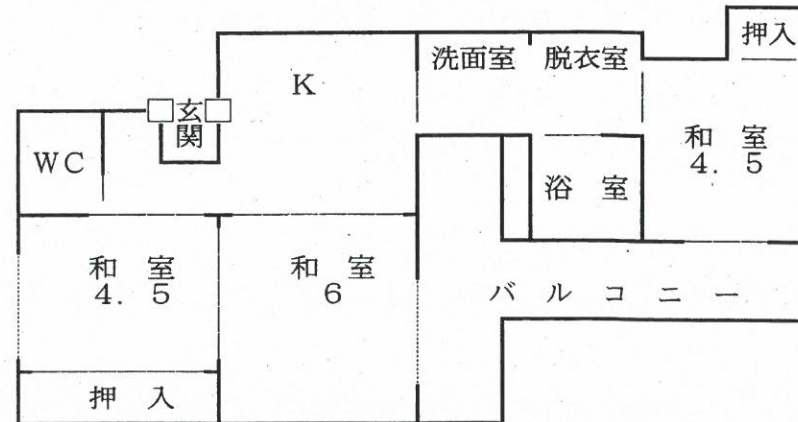
団地環境

交通の便
児童遊園
駐車場
駐輪場
公共施設

広電市内線「福島町」電停下車。広電・広島バス「西区役所前」下車。

共用駐車場有り。ただし、現在満車状態。

間取り略図 (実際とは多少異なることがあります。また、反転型間取りの場合もあります。)



募集住宅コード 4410180403

団地名	福島		
家単区分	家族向け		
種別	改良住宅		
住戸番号	410-18-0403		
住宅名	福島第十八アパート38号		
所在地	広島市西区福島町一丁目6-1-403		
家賃	別紙募集住宅一覧のとおり		
構造	中層耐火		
建設年度	昭和42年		
階数	4階建の4階		
エレベータ	無		
車いす	無		
間取り	3K (住戸専用面積 46.4平方メートル)		
部屋	K	4.5畳	- 0.0畳
	和室	6.0畳	- 0.0畳
	和室	4.5畳	- 0.0畳
	和室	4.5畳	- 0.0畳
浴室	浴槽つき	市設置	
風呂	バランス式		
便所	水洗洋式		
ガス	都市ガス		
方位	南向き (玄関から部屋に向かっての方位)		
クーラー	2箇所設置可能		
駐車場	共用空地		
倉庫	有	敷地内(南京錠取付可)	鍵無
住宅記事			

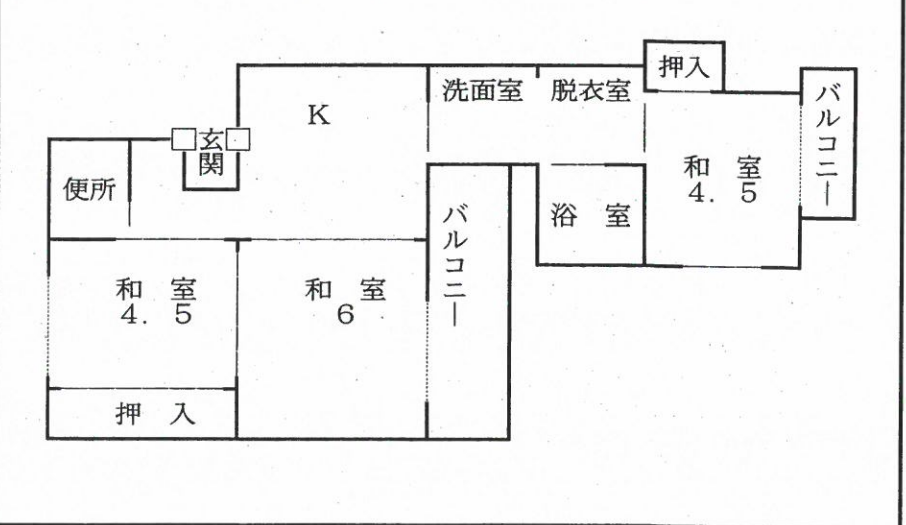
団地の環境

交通の便
児童遊園
駐車場
駐輪場
公共施設

広電市内線「福島町」電停下車。広電・広島バス「西区役所前」下車。

共用駐車場有り。ただし、現在満車状態。

間取り略図 (実際とは多少異なることがあります。また、反転型間取りの場合もあります。)



☆☆ 募集住宅間取り図集

☆☆

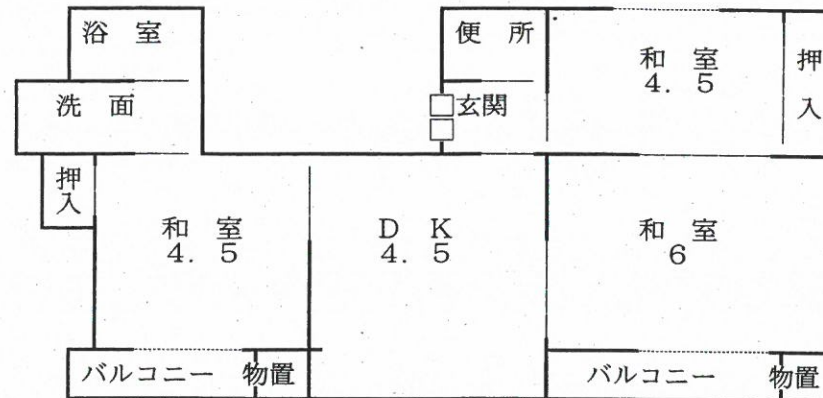
令和6年3月14日 作成

募集住宅コード 4410200403

団地名	福島		
家単区分	家族向け		
種別	改良住宅		
住戸番号	410-20-0403		
住宅名	福島第二十アパート403号		
所在地	広島市西区福島町二丁目30-8-403		
家賃	別紙募集住宅一覧のとおり		
構造	中層耐火		
建設年度	昭和41年		
階数	4階建の4階		
エレベータ	無		
車いす	無		
間取り	3DK (住戸専用面積 48.8平方メートル)		
部屋	DK	4.5畳	- 0.0畳
	和室	6.0畳	- 0.0畳
	和室	4.5畳	- 0.0畳
	和室	4.5畳	- 0.0畳
浴室	浴槽つき	市設置	
風呂	給湯式 (追炊付)		
便所	水洗洋式		
ガス	都市ガス		
方位	南向き (玄関から部屋に向かっての方位)		
クーラー	2箇所設置可能		
駐車場	共用空地		
倉庫	有	敷地内	鍵有
住宅記事			

団地環境	交通の便	広電市内線「福島町」電停下車。広電・広島バス「西区役所前」下車。
	児童遊園	
	駐車場	共用駐車場有り。ただし、現在満車状態。
	駐輪場	
公共施設		

間取り略図 (実際とは多少異なることがあります。また、反転型間取りの場合もあります。)

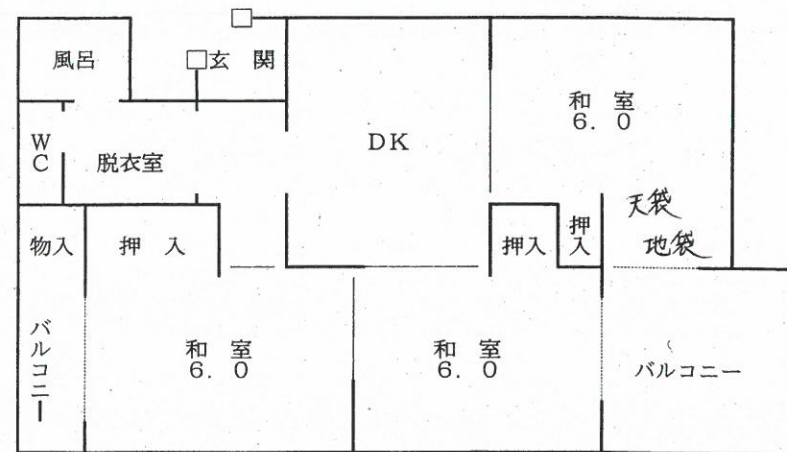


募集住宅コード 4421060406

団地名	南観音南		
家単区分	家族向け		
種別	公営住宅		
住戸番号	421-06-0406		
住宅名	南観音南第六アパート406号		
所在地	広島市西区観音新町三丁目9-14-406		
家賃	別紙募集住宅一覧のとおり		
構造	中層耐火		
建設年度	昭和59年		
階数	5階建の4階		
エレベータ	無		
車いす	無		
間取り	3DK (住戸専用面積 62.3平方メートル)		
部屋	DK	6.0畳	- 0.0畳
	和室	6.0畳	- 0.0畳
	和室	6.0畳	- 0.0畳
	和室	6.0畳	- 0.0畳
浴室	浴槽つき	市設置	
風呂	バランス式		
便所	水洗洋式		
ガス	都市ガス		
方位	南向き (玄関から部屋に向かったの方位)		
クーラー	2箇所設置可能		
駐車場	有料駐車場		
倉庫	有	地下(南京錠取付可)	鍵無
住宅記事			

団地環境	交通の便	広電バス3号線(広島駅~観音方面)「観音新町三丁目」下車490m
	児童遊園	
	駐車の駐輪場	11か所, 180m, 約300台分。
	公共施設	南観音南小1480m, 観音中2300m, 保育園1000m, 幼稚園1300m, 県営総合グラウンド460m。

間取り略図 (実際とは多少異なることがあります。また、反転型間取りの場合もあります。)



募集住宅コード 4435020407

団地名	己斐ふじハイツ		
家単区分	小家族及び単身者向け		
種別	公営住宅		
住戸番号	435-02-0407		
住宅名	己斐ふじハイツ第二アパート42号		
所在地	広島市西区己斐中三丁目10-8-407		
家賃	別紙募集住宅一覧のとおり		
構造	中層耐火		
建設年度	昭和42年		
階数	5階建の4階		
エレベータ	無		
車いす	無		
間取り	3K (住戸専用面積 41.9平方メートル)		
部屋	K	4.5畳	- 0.0畳
	和室	6.0畳	- 0.0畳
	和室	4.5畳	- 0.0畳
	和室	3.0畳	- 0.0畳
浴室	浴槽つき	市設置	
風呂	バランス式		
便所	水洗洋式		
ガス	都市ガス		
方位	南向き	(玄関から部屋に向かったの方位)	
クーラー	1箇所設置可能		
駐車場	有料駐車場		
倉庫	有	地下(南京錠取付可)	鍵無
住宅記事			

団地環境	交通の便	広電バス(ボンバス) 広電己斐団地線、フジハイツ・イトーピア線「消防署前」バス停下車75m
	児童遊園	2か所、プランコ2、すべり台2、砂場2、手洗い1。
	駐車場	附設駐車場218区画。
	駐輪場	2か所、各20m、約60台分。
公共施設	己斐東小400m、己斐中1600m、保育園400m、幼稚園800m、己斐中第一公園20m。	

