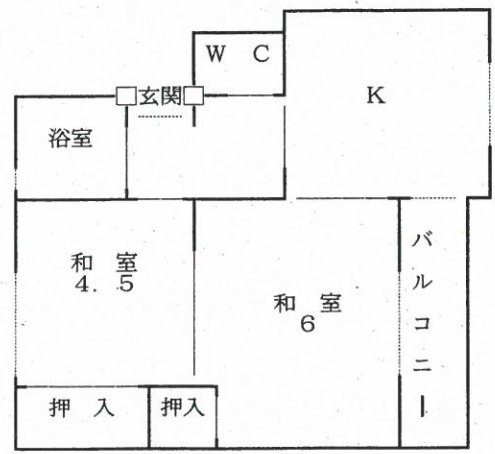


募集住宅コード 2221070305

団地名	戸坂東浄		
家単区分	小家族及び単身者向け		
種別	公営住宅		
住戸番号	221-07-0305		
住宅名	戸坂東浄第七アパート305号		
所在地	広島市東区戸坂新町一丁目1-7-305		
家賃	別紙募集住宅一覧のとおり		
構造	中層耐火		
建設年度	昭和44年		
階数	5階建の3階		
エレベータ	無		
車いす	無		
間取り	2K (住戸専用面積 36.4平方メートル)		
部屋	和室	6.0畳	- 0.0畳
	和室	4.5畳	- 0.0畳
	K	4.5畳	- 0.0畳
	-	0.0畳	- 0.0畳
浴室	浴槽つき	市設置	
風呂	バランス式		
便所	水洗洋式		
ガス	都市ガス		
方位	南向き (玄関から部屋に向かったの方位)		
クーラー	1箇所設置可能		
駐車場	両方		
倉庫	有	地下(南京錠取付可)	鍵有
住宅記事	地域猫活動あり		

団地環境	交通の便	広島バス中山線「戸坂中学校」「東浄ショッピングセンター」「戸坂新町二丁目」「戸坂東浄団地」下車 各30~250m。
	児童遊園	
の	駐車場	共用駐車場119区画、戸坂東浄第19・20アパート自動車管理組合ほか1組合。 附設駐車場479区画。
	駐輪場	
環	公共施設	東浄小300~1600m、戸坂中800~1800m、東浄保育園250~1400m。

間取り略図 (実際とは多少異なることがあります。また、反転型間取りの場合もあります。)



☆ ☆ 募 集 住 宅 間 取 り 図 集 ☆ ☆

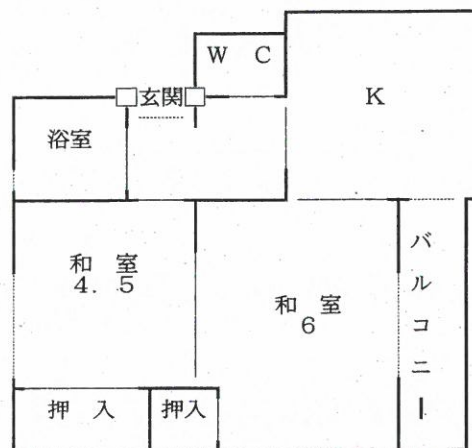
令和6年3月14日 作成

募集住宅コード 2221070401

団地名	戸坂東浄		
家単区分	小家族及び単身者向け		
種別	公営住宅		
住戸番号	221-07-0401		
住宅名	戸坂東浄第七アパート401号		
所在地	広島市東区戸坂新町一丁目1-7-401		
家賃	別紙募集住宅一覧のとおり		
構造	中層耐火		
建設年度	昭和44年		
階数	5階建の4階		
エレベータ	無		
車いす	無		
間取り	2K (住戸専用面積 36.4平方メートル)		
部屋	和室	6.0畳	0.0畳
	和室	4.5畳	0.0畳
	K	4.5畳	0.0畳
	-	0.0畳	0.0畳
浴室	浴槽つき 市設置		
風呂	バランス式		
便所	水洗洋式		
ガス	都市ガス		
方位	南向き (玄関から部屋に向かっての方位)		
クーラー	1箇所設置可能		
駐車場	両方		
倉庫	有 地下(南京錠取付可)		鍵有
住宅記事	地域猫活動あり		

団 地 の 環 境	交通の便	広島バス中山線「戸坂中学校」「東浄ショッピングセンター」「戸坂新町二丁目」「戸坂東浄団地」下車 各30~250m。
	児童遊園	
	駐車場	共用駐車場119区画、戸坂東浄第19・20アパート自動車管理組合ほか1組合。 附設駐車場479区画。
	駐輪場	
公共施設	東浄小300~1600m、戸坂中800~1800m、東浄保育園250~1400m。	

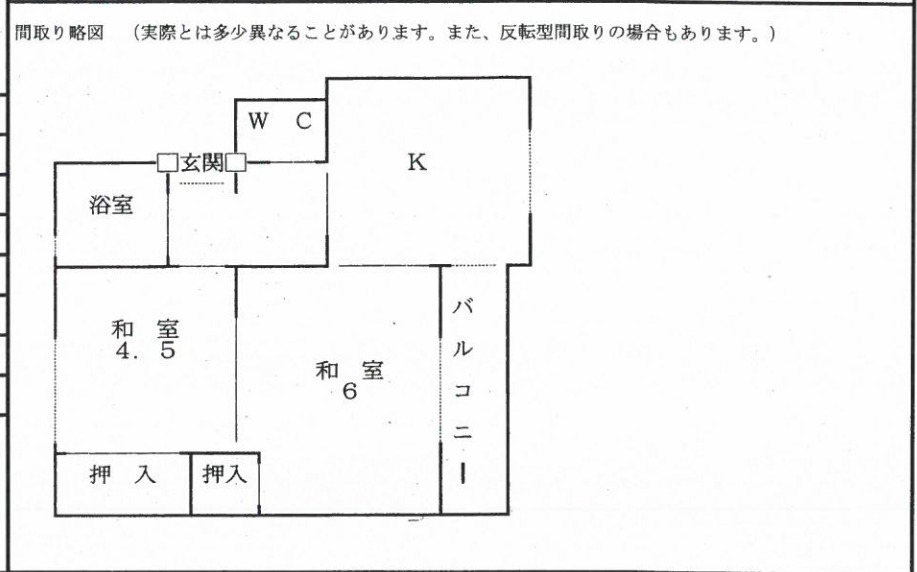
間取り略図 (実際とは多少異なることがあります。また、反転型間取りの場合もあります。)



募集住宅コード 2221090102

団地名	戸坂東浄		
家単区分	小家族及び単身者向け		
種別	公営住宅		
住戸番号	221-09-0102		
住宅名	戸坂東浄第九アパート102号		
所在地	広島市東区戸坂新町二丁目45-9-102		
家賃	別紙募集住宅一覧のとおり		
構造	中層耐火		
建設年度	昭和44年		
階数	5階建の1階		
エレベータ	無		
車いす	無		
間取り	2K (住戸専用面積 36.4平方メートル)		
部屋	和室	6.0畳	0.0畳
	和室	4.5畳	0.0畳
	K	4.5畳	0.0畳
	-	0.0畳	0.0畳
浴室	浴槽つき	市設置	
風呂	バランス式		
便所	水洗洋式		
ガス	都市ガス		
方位	南向き (玄関から部屋に向かっての方位)		
クーラー	1箇所設置可能		
駐車場	両方		
倉庫	有	地下(南京錠取付可)	鍵有
住宅記事	事故住宅、警戒区域		

団地環境	交通の便	広島バス中山線「戸坂中学校」「東浄ショッピングセンター」「戸坂新町二丁目」「戸坂東浄団地」下車 各30~250m。
	児童遊園	
	駐車場	共用駐車場119区画、戸坂東浄第19・20アパート自動車管理組合ほか1組合。 附設駐車場479区画。
	駐輪場	
公共施設	公共施設	東浄小300~1600m, 戸坂中800~1800m, 東浄保育園250~1400m。



募集住宅コード 2221100204

団地名	戸坂東浄		
家単区分	小家族及び単身者向け		
種別	公営住宅		
住戸番号	221-10-0204		
住宅名	戸坂東浄第十アパート204号		
所在地	広島市東区戸坂新町二丁目45-10-204		
家賃	別紙募集住宅一覧のとおり		
構造	中層耐火		
建設年度	昭和44年		
階数	5階建の2階		
エレベータ	無		
車いす	無		
間取り	2K (住戸専用面積 36.4平方メートル)		
部屋	和室	6.0畳	0.0畳
	和室	4.5畳	0.0畳
	K	4.5畳	0.0畳
	-	0.0畳	0.0畳
浴室	浴槽つき	市設置	
風呂	バランス式		
便所	水洗洋式		
ガス	都市ガス		
方位	南向き (玄関から部屋に向かっての方位)		
クーラー	1箇所設置可能		
駐車場	両方		
倉庫	有	地下(南京錠取付可)	鍵有
住宅記事	警戒区域		

団地環境	交通の便	広島バス中山線「戸坂中学校」「東浄ショッピングセンター」「戸坂新町二丁目」「戸坂東浄団地」下車 各30~250m。
	児童遊園	
	駐車場	共用駐車場119区画、戸坂東浄第19・20アパート自動車管理組合ほか1組合。 附設駐車場479区画。
	駐輪場	
公共施設	東浄小300~1600m、戸坂中800~1800m、東浄保育園250~1400m。	

間取り略図 (実際とは多少異なることがあります。また、反転型間取りの場合もあります。)

