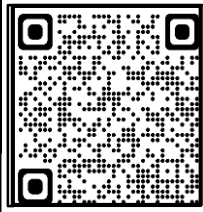


# <湯来東小学校区①>太田川が氾濫した場合

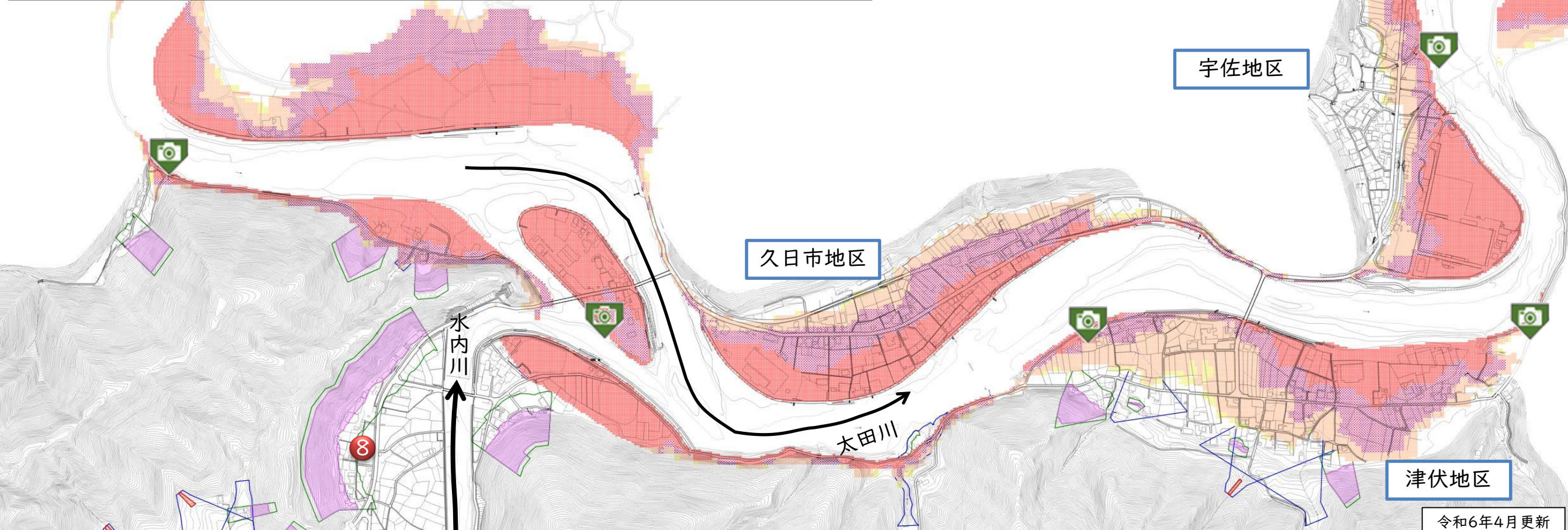
お問い合わせ先: 広島市危機管理室災害予防課 082-504-2664  
佐伯区地域起こし推進課 082-943-9704

想定降雨条件	概ね200年に1回起こる大雨で、太田川流域において2日間の総雨量が396mmの降雨がある場合に、旧太田川が氾濫した場合を想定(平成29年4月19日公表)
基準水位観測所	加計(山県郡安芸太田町中ノ渡)

※想定し得る最大規模の降雨がある場合の浸水区域等については、各機関のホームページでご確認ください。



河川カメラの情報についてはこちらのリンク先から確認することができます。「川の防災情報」(国土交通省ホームページ)




令和6年4月更新

凡例		No.	指定緊急避難場所の名称	所在地	階数	洪水	土砂
想定される浸水深	5m以上	①	湯来中学校	湯来町大字和田118-1	3	○	—
	3~5m	②	湯来福祉会館	湯来町大字和田333	1	○	○
	0.5~3m	③	佐伯区図書館湯来河野閲覧室	湯来町大字和田353番地1	2	○	○
	~0.5m	④	下和田集会所	湯来町大字和田1021-3	1	—	○
		⑤	湯来保育園	湯来町大字和田94-16	1	○	—
		⑥	湯来農村環境改善センター	湯来町大字麦谷2501	1	—	○
		⑦	湯来東小学校	湯来町大字麦谷1803-1	2	②	○
		⑧	下五原集会所	湯来町大字下1503-2	1	—	○

土砂災害 特別警戒区域	がけ崩れ 
	土石流 
土砂災害 警戒区域	がけ崩れ 
	土石流 

- 太枠で囲んだ施設は、小学校区内で第1順位で開設する施設です。
- 災害種別の欄の「○」印は、その災害に対する避難場所として、指定していることを示しています。
- 表中の洪水の○付数字については、当該施設が浸水想定区域内に所在するため、その数以上の階を避難スペースとして活用できることを示しています。
- 一覧表には、小学校区内のすべての施設を掲載しており、地図上に掲載していないものも含まれています。

 河川カメラ

水内川の浸水想定区域は表示していません。

湯来東小学校区②に続く

# <湯来東小学校区②>水内川が氾濫した場合

お問い合わせ先: 広島市危機管理室災害予防課 082-504-2664  
佐伯区地域起こし推進課 082-943-9704

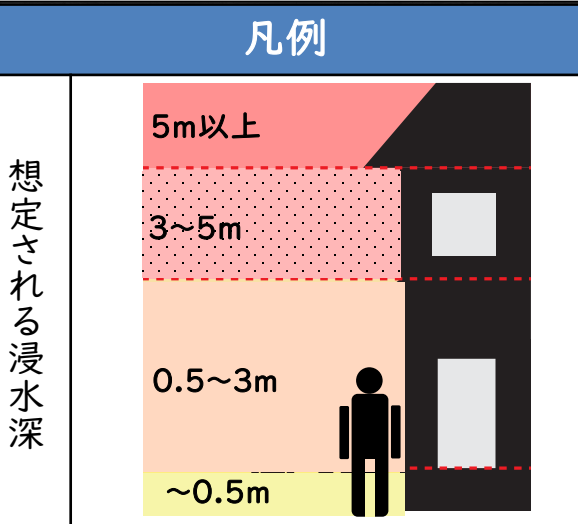
**想定降雨条件** 概ね100年に1回起こる大雨で、水内川流域において2日間の総雨量が387mmの降雨がある場合により、水内川がはん濫した場合を想定(平成30年5月18日告示)

**基準水位観測所** 湯来(広島市佐伯区湯来町麦谷)

※想定し得る最大規模の降雨がある場合の浸水区域等については、各機関のホームページでご確認ください。

No.	指定緊急避難場所の名称	所在地	階数	洪水	土砂
①	湯来中学校	湯来町大字和田118-1	3	○	—
②	湯来福祉会館	湯来町大字和田333	1	○	○
③	佐伯区図書館湯来河野閲覧室	湯来町大字和田353番地1	2	○	○
④	下和田集会所	湯来町大字和田1021-3	1	—	○
⑤	湯来保育園	湯来町大字和田94-16	1	○	—
⑥	湯来農村環境改善センター	湯来町大字麦谷2501	1	—	○
⑦	湯来東小学校	湯来町大字麦谷1803-1	2	②	○
⑧	下五原集会所	湯来町大字下1503-2	1	—	○

- 太枠で囲んだ施設は、小学校区内で第1順位で開設する施設です。
- 災害種別の欄の「○」印は、その災害に対する避難場所として、指定していることを示しています。
- 表中の洪水の○付数字については、当該施設が浸水想定区域内に所在するため、その数以上の階を避難スペースとして活用できることを示しています。
- 一覧表には、小学校区内のすべての施設を掲載しており、地図上に掲載していないものも含まれています。



水位観測所

河川カメラ

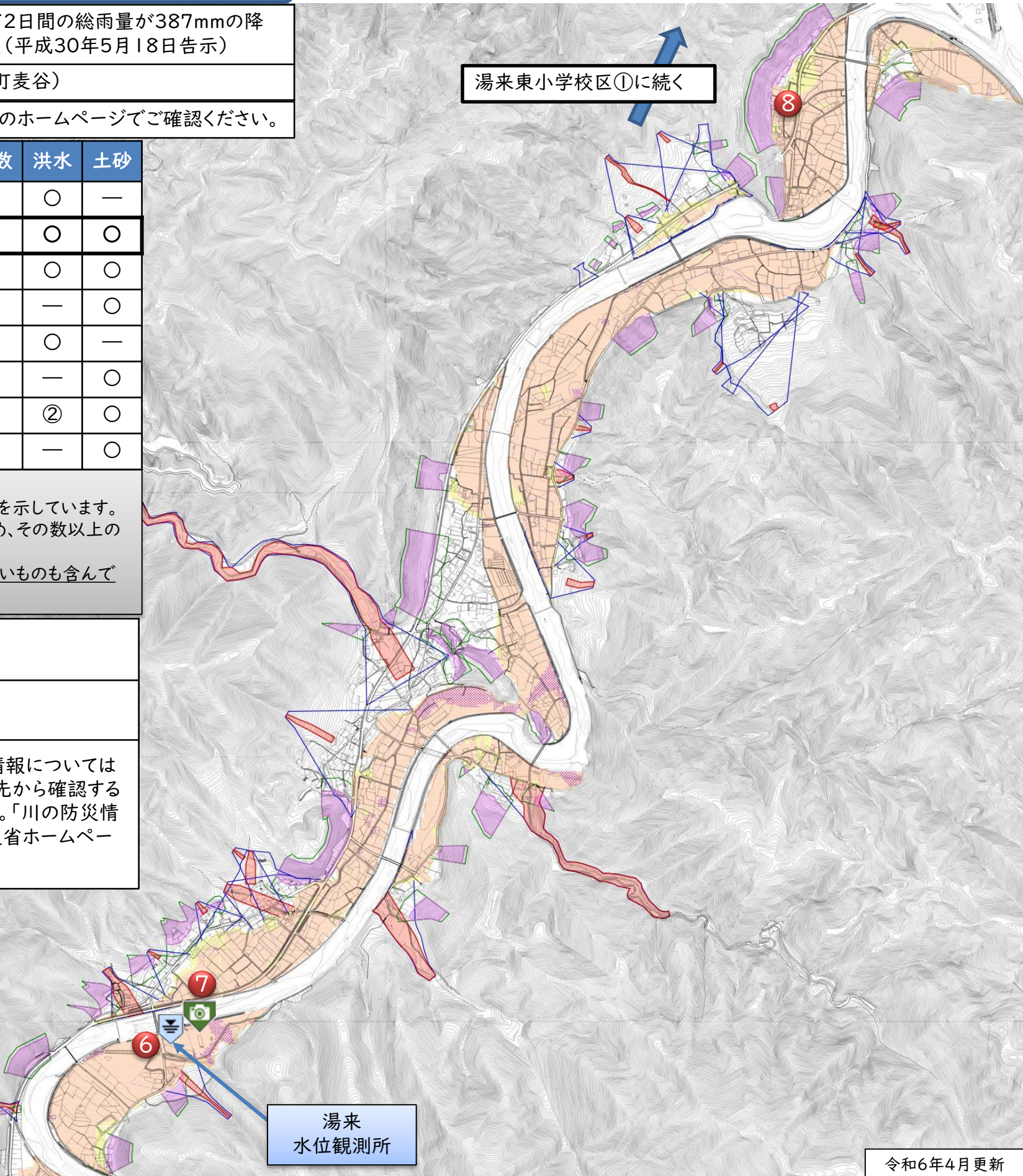
河川カメラの情報についてはこちらのリンク先から確認することができます。「川の防災情報」(国土交通省ホームページ)

土砂災害特別警戒区域	がけ崩れ	
	土石流	
土砂災害警戒区域	がけ崩れ	
	土石流	

湯来東小学校区③に続く

湯来  
水位観測所

湯来東小学校区①に続く



# <湯来東小学校区③> 水内川が氾濫した場合

**想定降雨条件** 概ね100年に1回起こる大雨で、水内川流域において2日間の総雨量が387mmの降雨がある場合により、水内川がはん濫した場合を想定(平成30年5月18日告示)

**基準水位観測所** 湯来(広島市佐伯区湯来町麦谷)、菅沢(広島市佐伯区湯来町菅沢字向志割531番地地先)

※想定し得る最大規模の降雨がある場合の浸水区域等については、各機関のホームページでご確認ください。

No.	指定緊急避難場所の名称	所在地	階数	洪水	土砂
①	湯来中学校	湯来町大字和田118-1	3	○	—
②	湯来福社会館	湯来町大字和田333	1	○	○
③	佐伯区図書館湯来河野閲覧室	湯来町大字和田353番地1	2	○	○
④	下和田集会所	湯来町大字和田1021-3	1	—	○
⑤	湯来保育園	湯来町大字和田94-16	1	○	—
⑥	湯来農村環境改善センター	湯来町大字麦谷2501	1	—	○
⑦	湯来東小学校	湯来町大字麦谷1803-1	2	②	○
⑧	下五原集会所	湯来町大字下1503-2	1	—	○

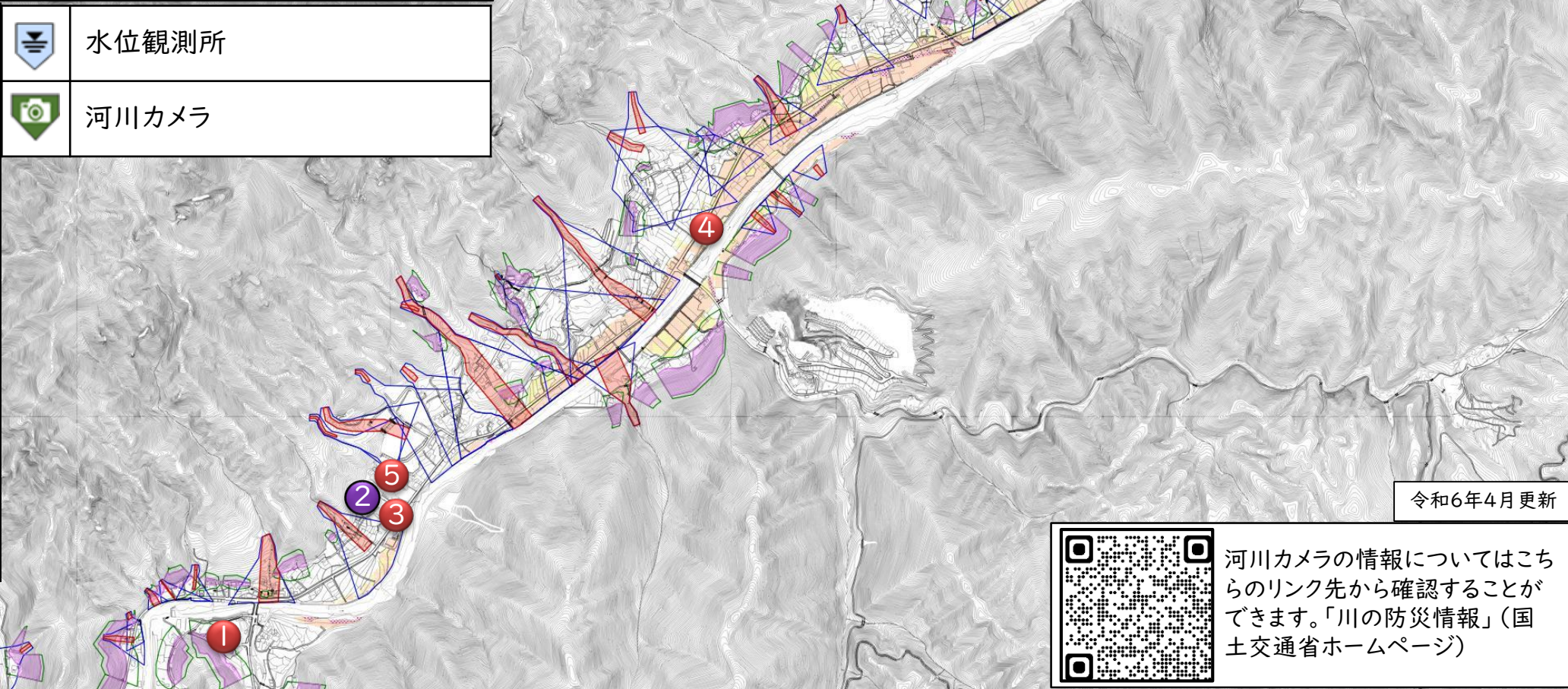
- 太枠で囲んだ施設は、小学校区内で第1順位で開設する施設です。
- 災害種別の欄の「○」印は、その災害に対する避難場所として、指定していることを示しています。
- 表中の洪水の○付数字については、当該施設が浸水想定区域内に所在するため、その数以上の階を避難スペースとして活用できることを示しています。
- 一覧表には、小学校区内のすべての施設を掲載しており、地図上に掲載していないものも含まれています。

**凡例**

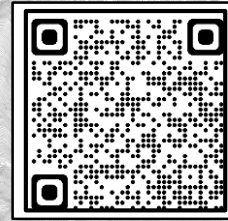
想定される浸水深

	水位観測所
	河川カメラ

土砂災害特別警戒区域	がけ崩れ	
	土石流	
土砂災害警戒区域	がけ崩れ	
	土石流	



令和6年4月更新



河川カメラの情報についてはこちらのリンク先から確認することができます。「川の防災情報」(国土交通省ホームページ)