

<大林小学校区> 根谷川が氾濫した場合

お問い合わせ先: 広島市危機管理室災害予防課 082-504-2664
安佐北区地域起こし推進課 082-819-3905

想定降雨条件 概ね100年に1回起こる大雨で、根谷川流域において2日間の総雨量が365mmの降雨がある場合により、根谷川が氾濫した場合を想定(平成29年4月19日公表)


基準水位観測所 三入南(広島市安佐北区三入3丁目)

※想定し得る最大規模の降雨がある場合の浸水区域等については、各機関のホームページでご確認ください。

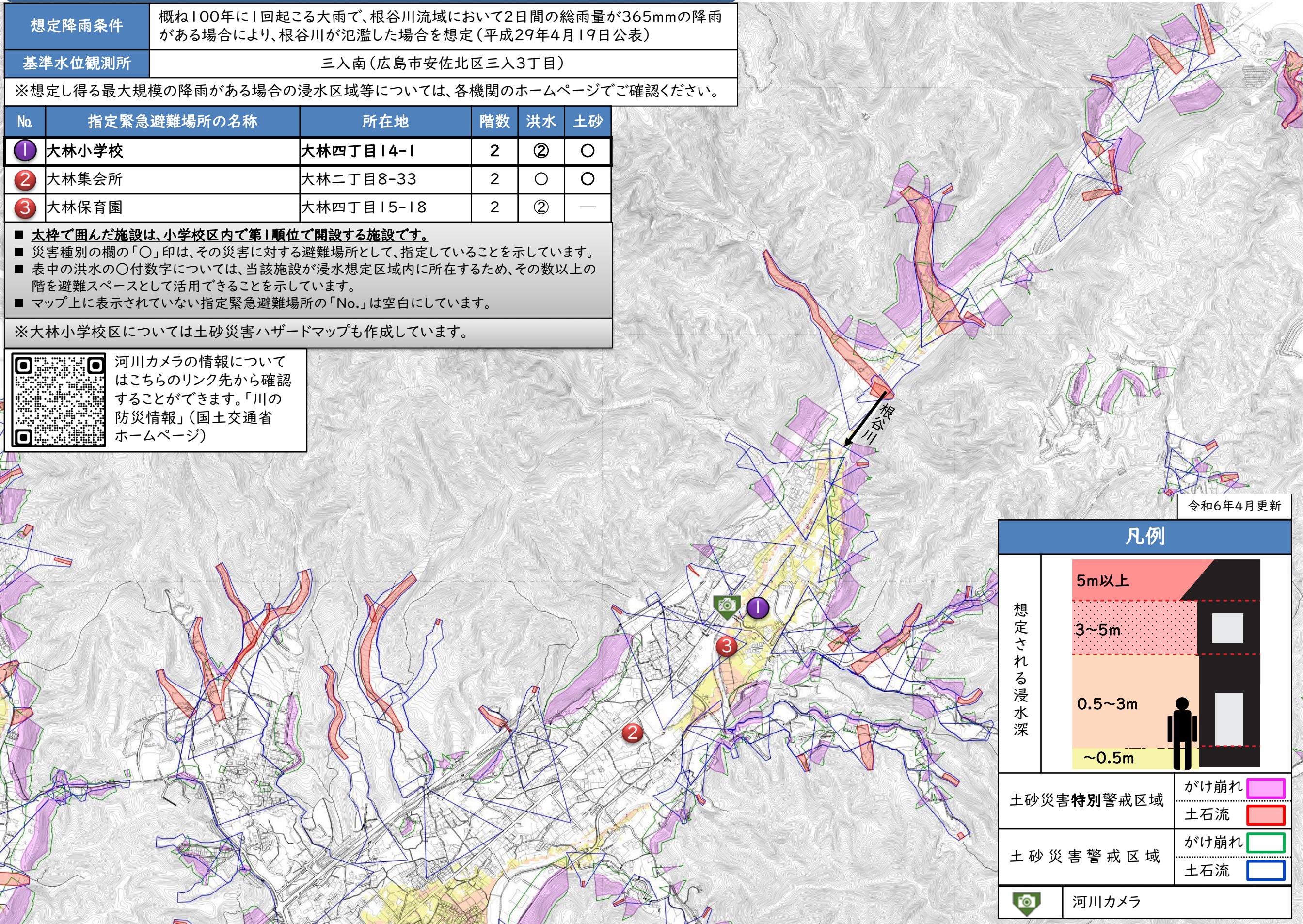
No.	指定緊急避難場所の名称	所在地	階数	洪水	土砂
①	大林小学校	大林四丁目14-1	2	②	○
②	大林集会所	大林二丁目8-33	2	○	○
③	大林保育園	大林四丁目15-18	2	②	—

- 太枠で囲んだ施設は、小学校区内で第1順位で開設する施設です。
- 災害種別の欄の「○」印は、その災害に対する避難場所として、指定していることを示しています。
- 表中の洪水の○付数字については、当該施設が浸水想定区域内に所在するため、その数以上の階を避難スペースとして活用できることを示しています。
- マップ上に表示されていない指定緊急避難場所の「No.」は空白にしています。

※大林小学校区については土砂災害ハザードマップも作成しています。

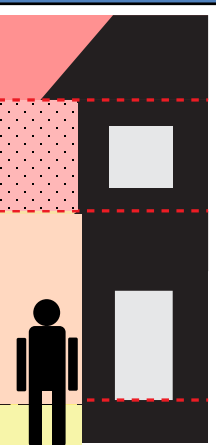


河川カメラの情報についてはこちらのリンク先から確認することができます。「川の防災情報」(国土交通省ホームページ)



令和6年4月更新

凡例

想定される浸水深	5m以上	
	3~5m	
	0.5~3m	
	~0.5m	
土砂災害特別警戒区域	がけ崩れ	土石流
土砂災害警戒区域	がけ崩れ	土石流
	河川カメラ	