

< 原南・原・祇園・山本 長東・長東西小学校区 > 太田川が氾濫した場合

お問い合わせ先: 広島市危機管理室災害予防課 082-504-2664
安佐南区地域起こし推進課 082-831-4926

想定降雨条件 概ね200年に1回起こる大雨で、太田川流域において2日間の総雨量が396mmの降雨がある場合に、太田川が氾濫した場合を想定(平成29年4月19日公表)

基準水位観測所 矢口第一(安佐北区口田1丁目)

土砂災害の凡例

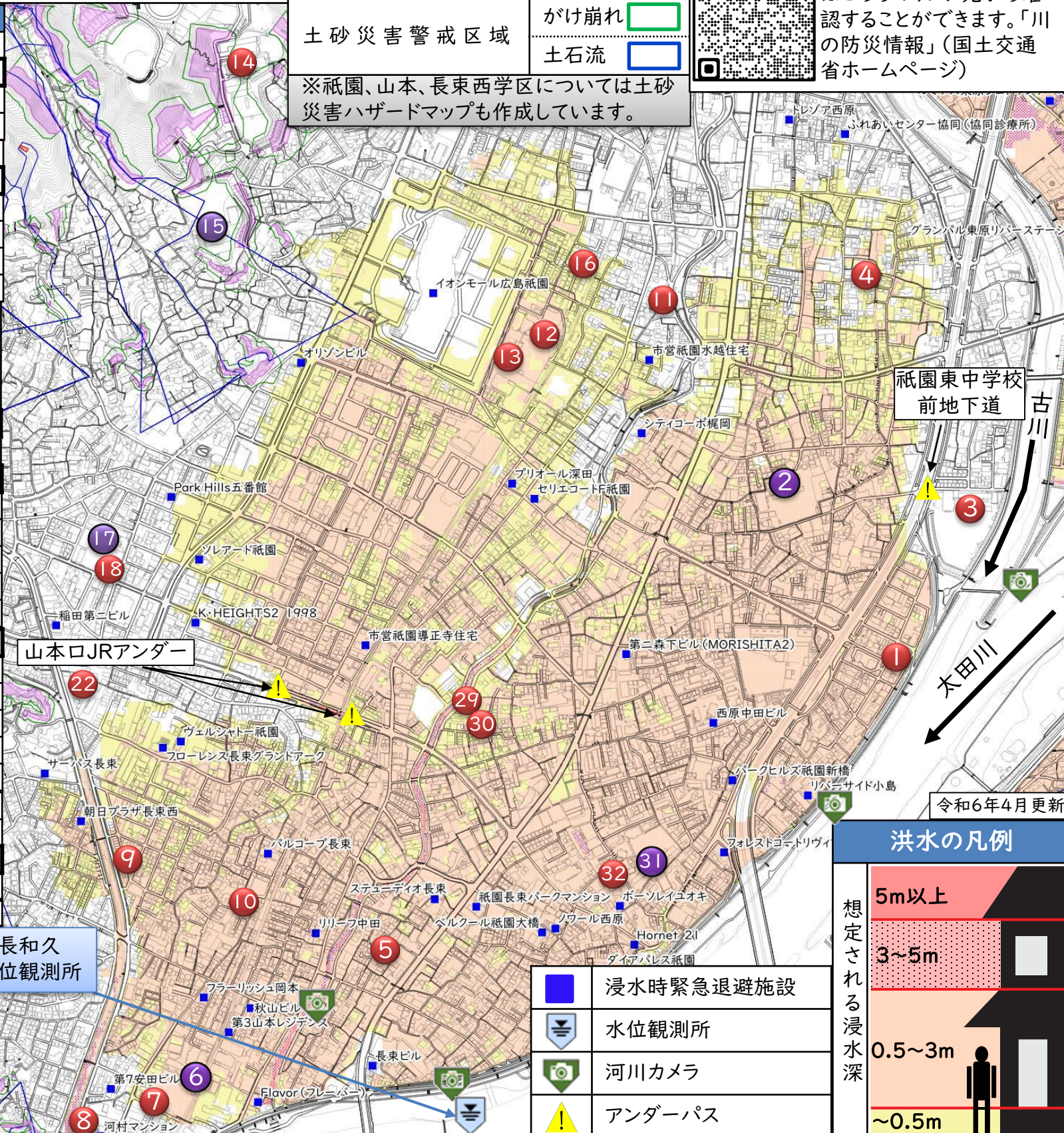
土砂災害特別警戒区域	がけ崩れ
	土石流
土砂災害警戒区域	がけ崩れ
	土石流

※ 祇園、山本、長東西学区については土砂災害ハザードマップも作成しています。

※ 想定し得る最大規模降雨の場合の浸水区域等については、国土交通省中国地方整備局のホームページをご確認ください。

河川カメラの情報についてはこちらのリンク先から確認することができます。「川の防災情報」(国土交通省ホームページ)

No.	指定緊急避難場所の名称	所在地	階数	洪水	土砂
1	原保育園	西原三丁目9-19	1	—	○
2	原小学校	西原六丁目29-6	3	②	○
3	祇園東中学校	西原七丁目16-1	4	○	○
4	原集会所	西原八丁目17-8	2	②	○
5	長東幼稚園	長東二丁目5-37	2	②	○
6	長東小学校	長東四丁目15-1	4	②	○
7	長東児童館	長東四丁目15-1	2	②	○
8	新庄集会所	長東四丁目19-28	1	—	○
9	長東集会所	長東五丁目18-6	2	②	○
10	長東保育園	長東五丁目29-15	1	—	○
11	祇園保育園	祇園二丁目17-13	2	○	○
12	祇園小学校	祇園三丁目1-27	4	②	○
13	祇園児童館	祇園三丁目1-22	2	②	○
14	広島経済大学	祇園五丁目37-1	6	○	—
15	祇園中学校	祇園五丁目39-1	4	○	○
16	祇園集会所	祇園六丁目22-2	2	②	○
17	山本小学校	山本三丁目13-1	3	○	○
18	山本児童館	山本三丁目13-2	2	○	○
19	山本集会所	山本四丁目9-3-4	2	○	○
20	山本幼稚園	山本四丁目12-4	1	○	○
21	山本保育園	山本四丁目12-4	1	○	○
22	祇園西公民館	長東六丁目10-28	2	○	○
23	長東西小学校	長東西一丁目26-1	3	○	○
24	長東西児童館	長東西一丁目26-3	2	○	—
25	長東中学校	長東西一丁目26-2	3	○	—
26	広島文化学園大学・短期大学	長東西三丁目5-1	4	○	—
27	長東西集会所	長東西三丁目2-3	2	○	—
28	竜王集会所	長東西四丁目6-28	1	○	—
29	祇園公民館	西原一丁目13-26	3	②	○
30	祇園福祉センター	西原一丁目13-26	2	②	○
31	原南小学校	西原二丁目19-23	4	②	○
32	原南集会所	西原二丁目26-3	2	②	○
33	ラクア緑井	緑井五丁目22-1	4	○	○



- 太枠で囲んだ施設は、小学校区内で第1順位で開設する施設です。
- マップ上に表示されていない指定緊急避難場所の「No.」は空白にしています
- 災害種別の欄の「○」印は、その災害に対する避難場所として、指定していることを示しています。
- 表中の洪水の○付数字については、当該施設が浸水想定区域内に所在するため、その数以上の階を避難スペースとして活用できることを示しています。
- ラクア緑井については原南・原・祇園・山本・長東・長東西小学校区の指定緊急避難場所ですが、車で避難するための指定緊急避難場所(車中避難用)です。

洪水の凡例

5m以上	
3~5m	
0.5~3m	
~0.5m	

想定される浸水深

	浸水時緊急退避施設
	水位観測所
	河川カメラ
	アンダーパス

< 原・祇園東 小学校区 > 安川が氾濫した場合

想定降雨条件 概ね50年に1回起こる大雨で、安川流域において1日間の総雨量が265mmの降雨がある場合により、安川が氾濫した場合を想定(平成29年4月19日公表)

基準水位観測所 上安(広島市安佐南区相田2丁目地先)

※ 想定し得る最大規模降雨の場合の浸水区域等については、広島県のホームページをご確認ください。


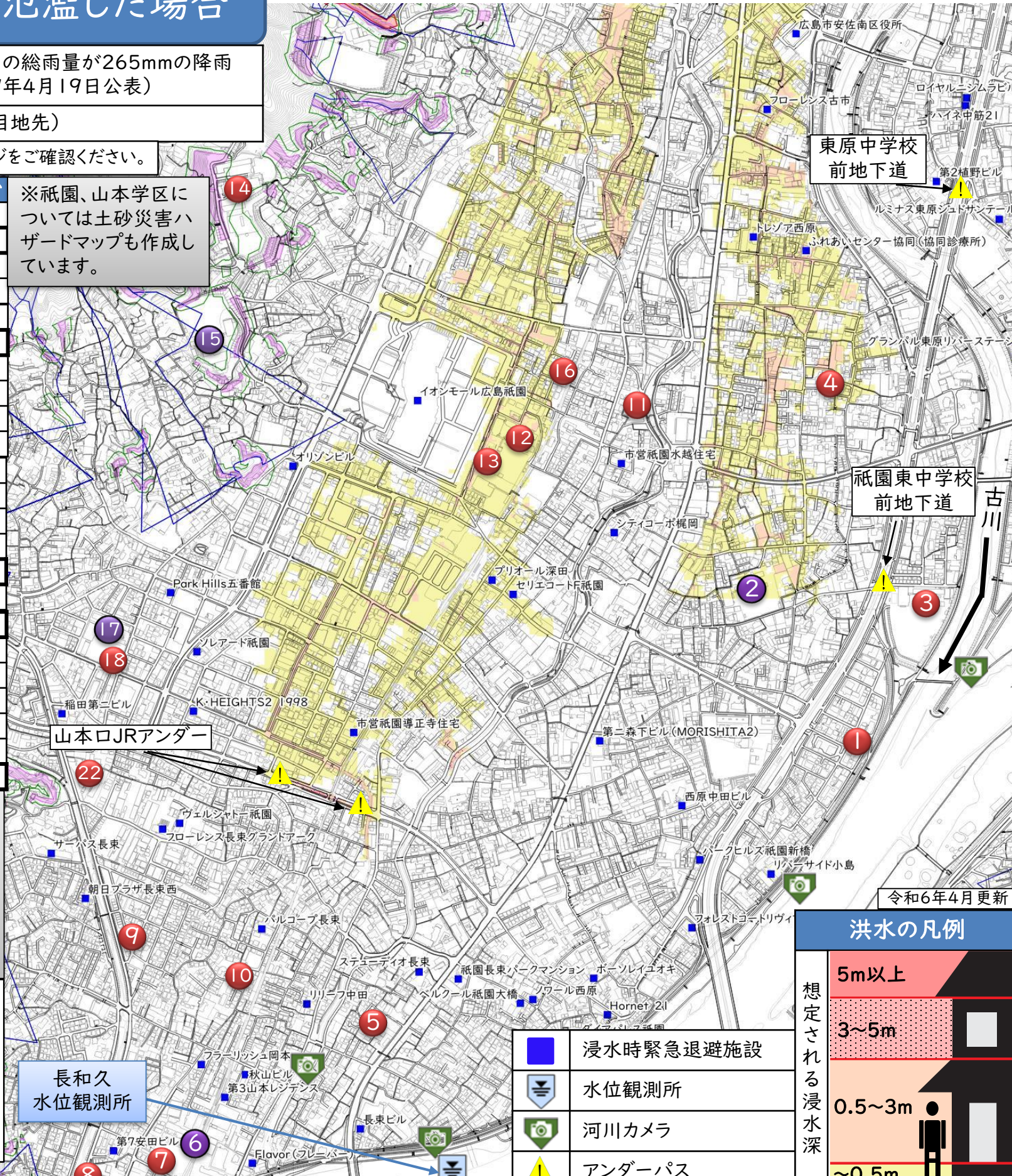
No.	指定緊急避難場所の名称	所在地	階数	洪水	土砂
1	原保育園	西原三丁目9-19	1	—	○
2	原小学校	西原六丁目29-6	3	②	○
3	祇園東中学校	西原七丁目16-1	4	○	○
4	原集会所	西原八丁目17-8	2	②	○
5	長東幼稚園	長東二丁目5-37	2	②	○
6	長東小学校	長東四丁目15-1	4	②	○
7	長東児童館	長東四丁目15-1	2	②	○
8	新庄集会所	長東四丁目19-28	1	—	○
9	長東集会所	長東五丁目18-6	2	②	○
10	長東保育園	長東五丁目29-15	1	—	○
11	祇園保育園	祇園二丁目17-13	2	○	○
12	祇園小学校	祇園三丁目1-27	4	②	○
13	祇園児童館	祇園三丁目1-22	2	②	○
14	広島経済大学	祇園五丁目37-1	6	○	—
15	祇園中学校	祇園五丁目39-1	4	○	○
16	祇園集会所	祇園六丁目22-2	2	②	○
17	山本小学校	山本三丁目13-1	3	○	○
18	山本児童館	山本三丁目13-2	2	○	○
19	山本集会所	山本四丁目9-3-4	2	○	○
20	山本幼稚園	山本四丁目12-4	1	○	○
21	山本保育園	山本四丁目12-4	1	○	○
22	祇園西公民館	長東六丁目10-28	2	○	○
23	ラクア緑井	緑井五丁目22-1	4	○	○

- 太枠で囲んだ施設は、小学校区内で第1順位で開設する施設です。マップ上に表示されていない指定緊急避難場所の「No.」は空白にしています。
- 災害種別の欄の「○」印は、その災害に対する避難場所として、指定していることを示しています。
- 表中の洪水の○付数字については、当該施設が浸水想定区域内に所在するため、その数以上の階を避難スペースとして活用できることを示しています。
- ラクア緑井については原南・原・祇園・山本・長東・長東西小学校区の指定緊急避難場所ですが、車で避難するための指定緊急避難場所(車中避難用)です。

土砂災害の凡例

土砂災害特別警戒区域	がけ崩れ	
	土石流	
土砂災害警戒区域	がけ崩れ	
	土石流	

河川カメラの情報についてはこちらのリンク先から確認することができます。「川の防災情報」(国土交通省ホームページ)

東原中学校前地下道

祇園東中学校前地下道

山本ロJRアンダー

長和久水位観測所

令和6年4月更新

洪水の凡例

5m以上	
3~5m	
0.5~3m	
~0.5m	

	浸水時緊急退避施設
	水位観測所
	河川カメラ
	アンダーパス