

<安東・安・安西小学校区>安川が氾濫した場合

お問い合わせ先: 広島市危機管理室災害予防課 082-504-2664
安佐南区地域起こし推進課 082-831-4926

想定降雨条件 概ね50年に1回起こる大雨で、安川流域において1日間の総雨量が265mmの降雨がある場合により、安川が氾濫した場合を想定(平成29年4月19日公表)

基準水位観測所 上安(広島市安佐南区相田2丁目地先)

洪水の凡例

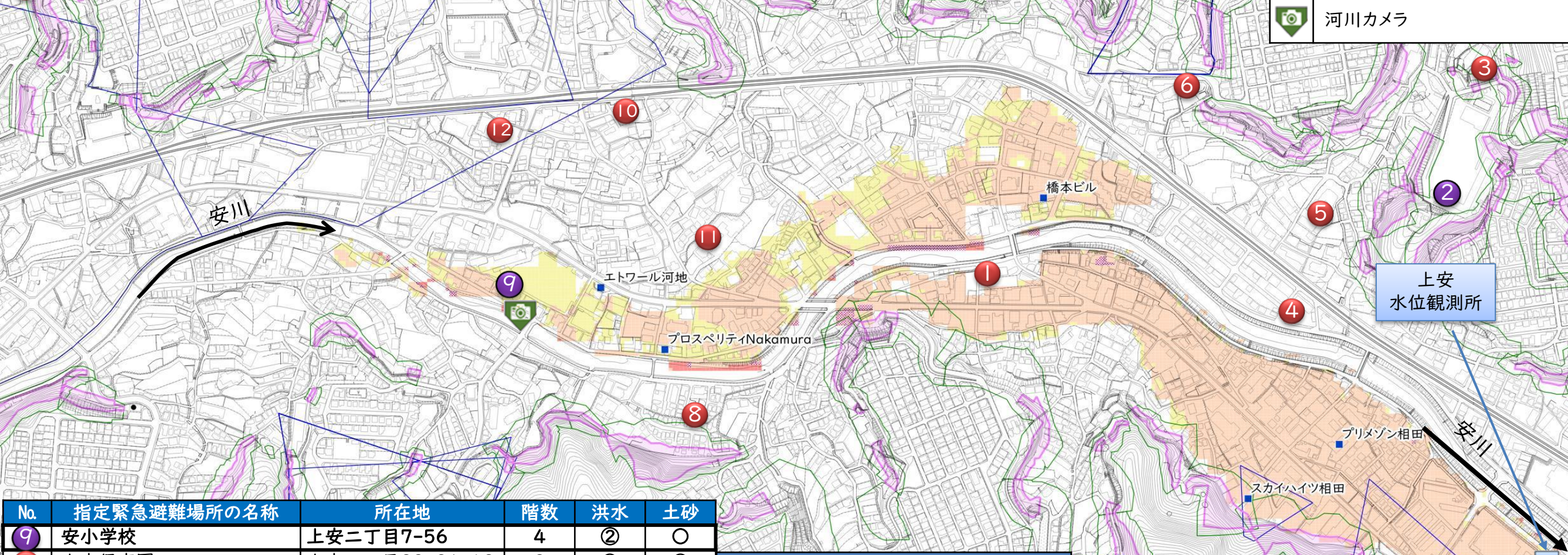
想定される浸水深

- 5m以上
- 3~5m
- 0.5~3m
- ~0.5m

水位観測所

河川カメラ

| No. | 指定緊急避難場所の名称 | 所在地 | 階数 | 洪水 | 土砂 |
|-----|-------------|-------------|----|----|----|
| 1 | 相田集会所 | 相田二丁目4-37 | 2 | ○ | ○ |
| 2 | 安東小学校 | 安東一丁目28-1 | 4 | ○ | ○ |
| 3 | 安東児童館 | 安東三丁目1-1 | 2 | ○ | — |
| 4 | 安東保育園 | 安東二丁目1-12 | 2 | ○ | ○ |
| 5 | 安東公民館 | 安東二丁目16-42 | 2 | ○ | ○ |
| 6 | 鯛之迫集会所 | 安東二丁目20-47 | 2 | ○ | ○ |
| 7 | 安田女子大学 | 安東六丁目13-1 | 7 | ○ | ○ |
| 8 | 安集会所 | 相田四丁目3-32-9 | 2 | ○ | ○ |



| No. | 指定緊急避難場所の名称 | 所在地 | 階数 | 洪水 | 土砂 |
|-------|-------------|---------------|----|----|----|
| 9 | 安小学校 | 上安二丁目7-56 | 4 | ② | ○ |
| 10 | 上安保育園 | 上安二丁目23-24-12 | 2 | ○ | ○ |
| 11 | 安公民館 | 上安二丁目2-46 | 2 | ○ | ○ |
| 12 | 安幼稚園 | 上安二丁目26-18 | 2 | ○ | — |
| ラクア緑井 | 緑井五丁目22-1 | 4 | ○ | ○ | |

土砂災害の凡例

土砂災害特別警戒区域

- がけ崩れ (Pink)
- 土石流 (Red)

土砂災害警戒区域

- がけ崩れ (Green)
- 土石流 (Blue)

※安東、安、安西学区については土砂災害ハザードマップも作成しています。

河川カメラの情報についてはこちらのリンク先から確認することができます。「広島県河川防災情報システム」(広島県ホームページ)

※想定し得る最大規模の降雨がある場合の浸水区域等については、各機関のホームページでご確認ください。

- 太枠で囲んだ施設は、一覧表の中でそれぞれ第1順位で開設する施設です。
- 災害種別の欄の「○」印は、その災害に対する避難場所として、指定していることを示しています。
- 表中の洪水の○付数字については、当該施設が浸水想定区域内に所在するため、その数以上の階を避難スペースとして活用できることを示しています。
- ラクア緑井については安東・安・安西小学校区の指定緊急避難場所ですが、車で避難するための指定緊急避難場所(車中避難用)です。