

診療科目別搬送人員数等の推移

資料3-1

1 救急医療コントロール実施期間

平成23年10月24日～令和5年12月31日

2 対象地域（広島市消防局所轄区域）

広島市、安芸郡海田町・坂町・熊野町、山県郡安芸太田町、廿日市市吉和地区

3 4回以上事案（※1）の推移

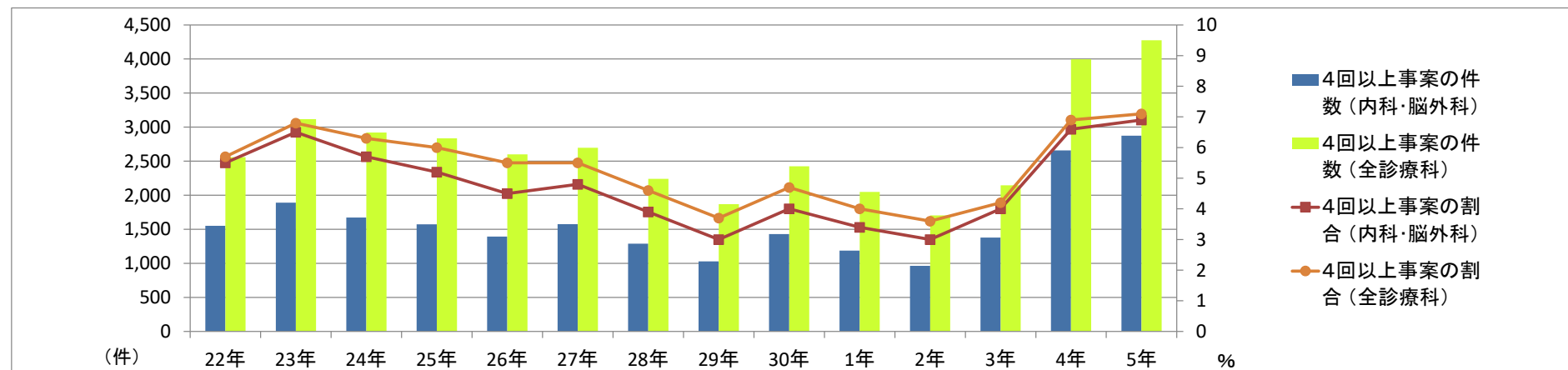
(1) 全時間帯

ア 内科（※2）・脳神経外科

平成22年	平成23年	平成24年	平成25年	平成26年	平成27年	平成28年
5.5%	6.5%	5.7%	5.2%	4.5%	4.8%	3.9%
(1,550人/28,059人)	(1,892人/28,816人)	(1,673人/29,288人)	(1,573人/30,411人)	(1,394人/31,069人)	(1,574人/32,523人)	(1,288人/32,912人)
平成29年	平成30年	令和元年	令和2年	令和3年	令和4年	令和5年(速報値)
3.0%	4.0%	3.4%	3.0%	4.0%	6.6%	6.9%
(1,028人/34,692人)	(1,429人/35,341人)	(1,187人/35,152人)	(963人/32,406人)	(1,378人/34,681人)	(2,659人/40,155人)	(2,875人/41,848人)

イ 全診療科

平成22年	平成23年	平成24年	平成25年	平成26年	平成27年	平成28年
5.7%	6.8%	6.3%	6.0%	5.5%	5.5%	4.6%
(2,558人/45,071人)	(3,117人/45,620人)	(2,920人/46,002人)	(2,836人/47,437人)	(2,600人/47,402人)	(2,697人/48,703人)	(2,241人/49,115人)
平成29年	平成30年	令和元年	令和2年	令和3年	令和4年	令和5年(速報値)
3.7%	4.7%	4.0%	3.6%	4.2%	6.9%	7.1%
(1,868人/50,991人)	(2,424人/51,783人)	(2,049人/51,295人)	(1,704人/47,118人)	(2,146人/50,651人)	(3,996人/57,710人)	(4,276人/60,068人)



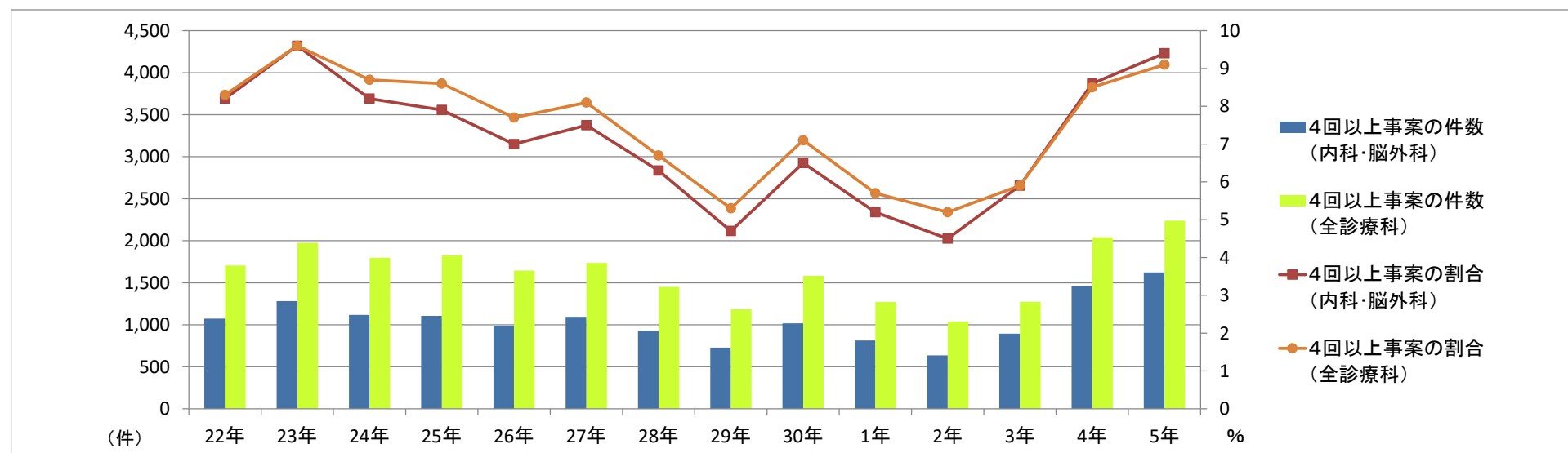
(2) 輪番時間帯 (※3)

ア 内科(※2)・脳神経外科

平成22年 8.2% (1,074人/13,114人)	平成23年 9.6% (1,281人/13,319人)	平成24年 8.2% (1,117人/13,581人)	平成25年 7.9% (1,106人/14,003人)	平成26年 7.0% (986人/14,171人)	平成27年 7.5% (1,095人/14,649人)	平成28年 6.3% (926人/14,805人)
平成29年 4.7% (728人/15,447人)	平成30年 6.5% (1,017人/15,534人)	令和元年 5.2% (813人/15,721人)	令和2年 4.5% (635人/14,243人)	令和3年 5.9% (893人/15,022人)	令和4年 8.6% (1,459人/16,904人)	令和5年(速報値) 9.4% (1,623人/17,230人)

イ 全診療科

平成22年 8.3% (1,705人/20,565人)	平成23年 9.6% (1,975人/20,545人)	平成24年 8.7% (1,797人/20,728人)	平成25年 8.6% (1,827人/21,333人)	平成26年 7.7% (1,645人/21,278人)	平成27年 8.1% (1,737人/21,443人)	平成28年 6.7% (1,450人/21,731人)
平成29年 5.3% (1,184人/22,237人)	平成30年 7.1% (1,582人/22,305人)	令和元年 5.7% (1,272人/22,377人)	令和2年 5.2% (1,038人/20,067人)	令和3年 5.9% (1,273人/21,476人)	令和4年 8.5% (2,041人/23,994人)	令和5年(速報値) 9.1% (2,240人/24,752人)



※1 「4回以上事案」とは、收容先医療機関が決定するまでに4回以上の交渉を要した事例を示す。

※2 「内科」とは、診療科目が内科、消化器科、呼吸器科、循環器科又は心臓血管外科であったものを示す。

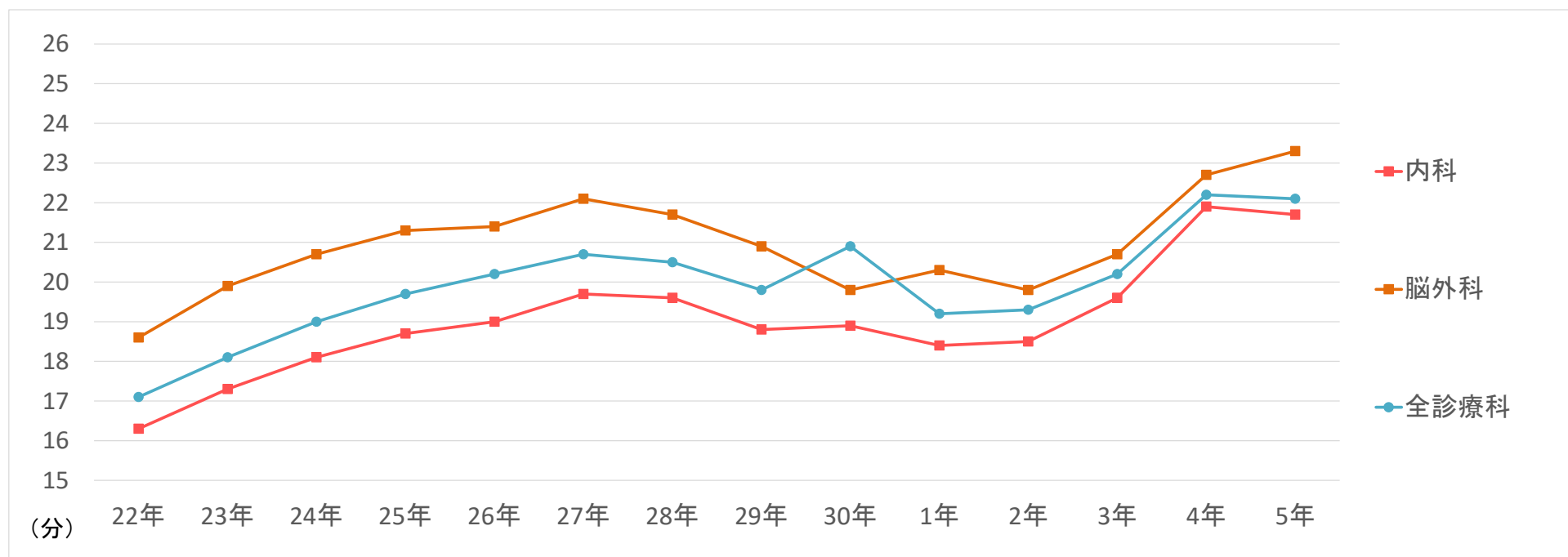
※3 「輪番時間帯」とは、覚知時刻が夜間における輪番時間帯(全日の18時から翌8時)であったものを示す。

4 平均現場滞在時間の推移

(1) 全時間帯

区分	平成22年	平成23年	平成24年	平成25年	平成26年	平成27年	平成28年
内科(※2)	16.3分	17.3分	18.1分	18.7分	19.0分	19.7分	19.6分
脳神経外科	18.6分	19.9分	20.7分	21.3分	21.4分	22.1分	21.7分
全診療科	17.1分	18.1分	19.0分	19.7分	20.2分	20.7分	20.5分

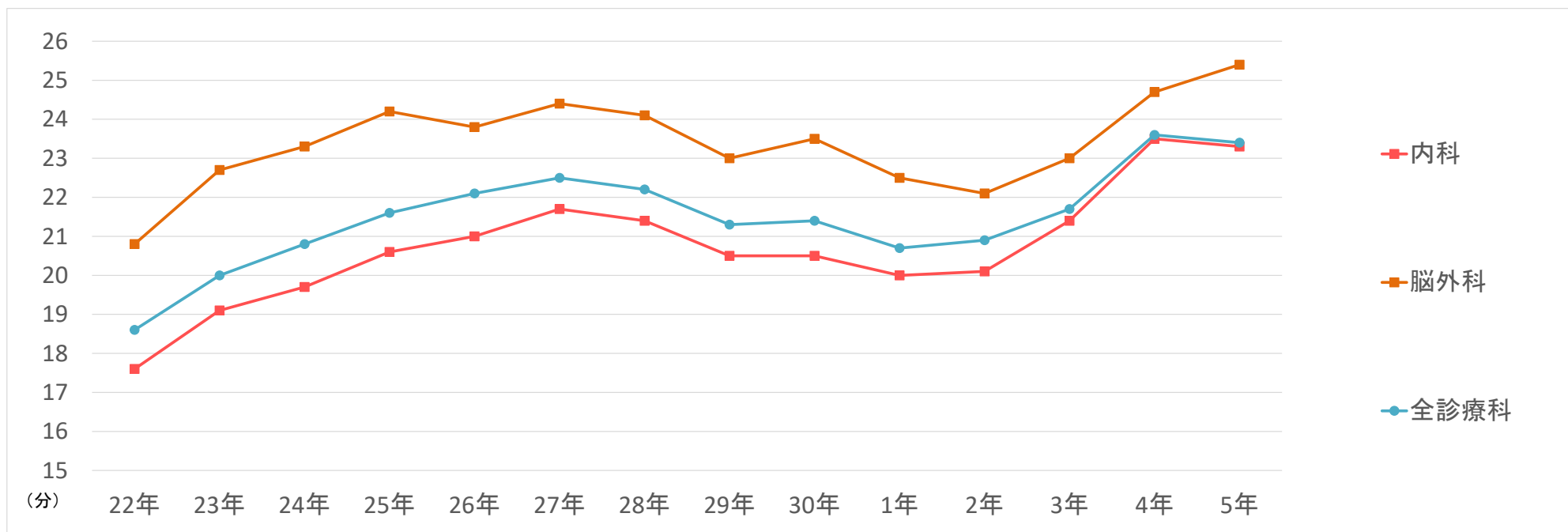
区分	平成29年	平成30年	令和元年	令和2年	令和3年	令和4年	令和5年(速報値)
内科(※2)	18.8分	18.9分	18.4分	18.5分	19.6分	21.9分	21.7分
脳神経外科	20.9分	19.8分	20.3分	19.8分	20.7分	22.7分	23.3分
全診療科	19.8分	20.9分	19.2分	19.3分	20.2分	22.2分	22.1分



(2) 輪番時間帯 (※3)

区分	平成22年	平成23年	平成24年	平成25年	平成26年	平成27年	平成28年
内科(※2)	17.6分	19.1分	19.7分	20.6分	21.0分	21.7分	21.4分
脳神経外科	20.8分	22.7分	23.3分	24.2分	23.8分	24.4分	24.1分
全診療科	18.6分	20.0分	20.8分	21.6分	22.1分	22.5分	22.2分

区分	平成29年	平成30年	令和元年	令和2年	令和3年	令和4年	令和5年(速報値)
内科(※2)	20.5分	20.5分	20.0分	20.1分	21.4分	23.5分	23.3分
脳神経外科	23.0分	23.5分	22.5分	22.1分	23.0分	24.7分	25.4分
全診療科	21.3分	21.4分	20.7分	20.9分	21.7分	23.6分	23.4分



(出所：広島市消防局調べ)