

## 出店計画書

令和6年2月16日

広島市長 様

株式会社トーシン住宅  
代表取締役 竹本哲也  
広島市中区住吉町4番12号

広島市大規模小売店舗地域貢献ガイドラインの第2の1の(2)に基づき、下記のとおり提出します。

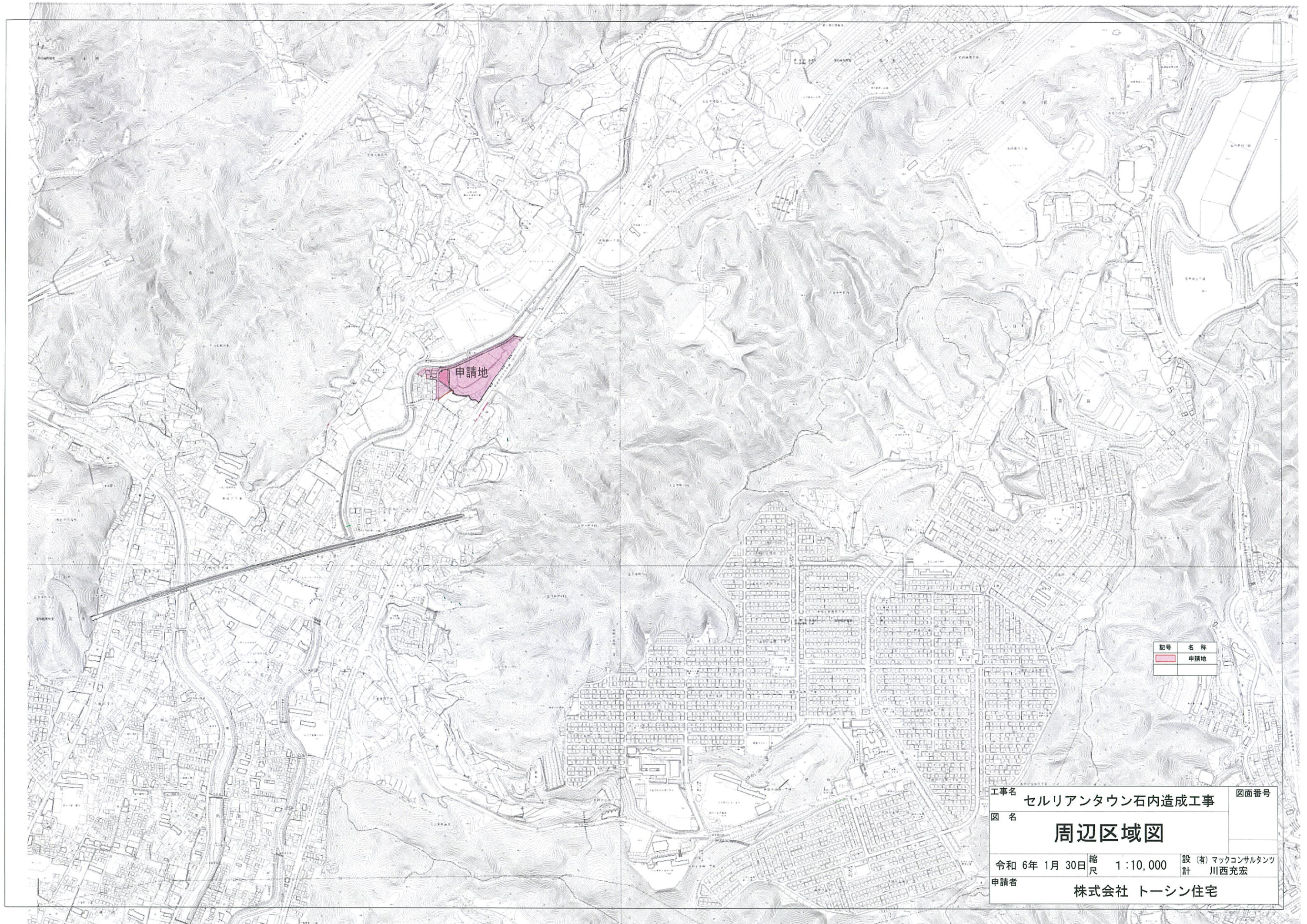
## 記

1 新設・増設の別	新設
2 大規模小売店舗の名称	石内ショッピングモール（仮称）
3 大規模小売店舗の所在地	広島市佐伯区五日市町大字石内字穴ヶ迫 6565 番 外
4 用途地域	市街化調整区域 地区計画 沿道地区 B
5 敷地面積	15,028 m <sup>2</sup>
6 延床面積	10,100 m <sup>2</sup> （最大値）
7 店舗面積	5,050 m <sup>2</sup> （最大値）
8 小売店舗以外の併設施設の種類及び当該併設施設ごとの床面積	未定
9 建物の構造・階数	鉄骨造・地上2階建
10 主な小売事業者	未定（食料品店、生活雑貨品等予定）
11 営業時間	午前10時～午後9時（予定）
12 駐車場収容台数	280台（予定）
13 駐輪場収容台数	80台（予定）
14 開店等までのスケジュール	建築基準法確認申請予定年月日 : 令和8年6月 建築着工予定年月日 : 令和8年10月 大規模小売店舗立地法新設届出予定年月日 : 令和8年12月 竣工予定年月日 : 令和9年8月 開店予定年月日 : 令和9年9月


※ 広域位置図、周辺位置図及び建物配置図を添付してください。また、予定する来退店ルートも記載してください。

問い合わせ先	担当者名 株式会社トーシン住宅 開発部 竹本 哲也 住 所 広島市中区住吉町4番12号 TEL 082-543-6667 FAX 082-543-6665 E-mail <a href="mailto:t-takemoto@toshin-h.co.jp">t-takemoto@toshin-h.co.jp</a>
--------	--





申請地

記号	名称
	申請地

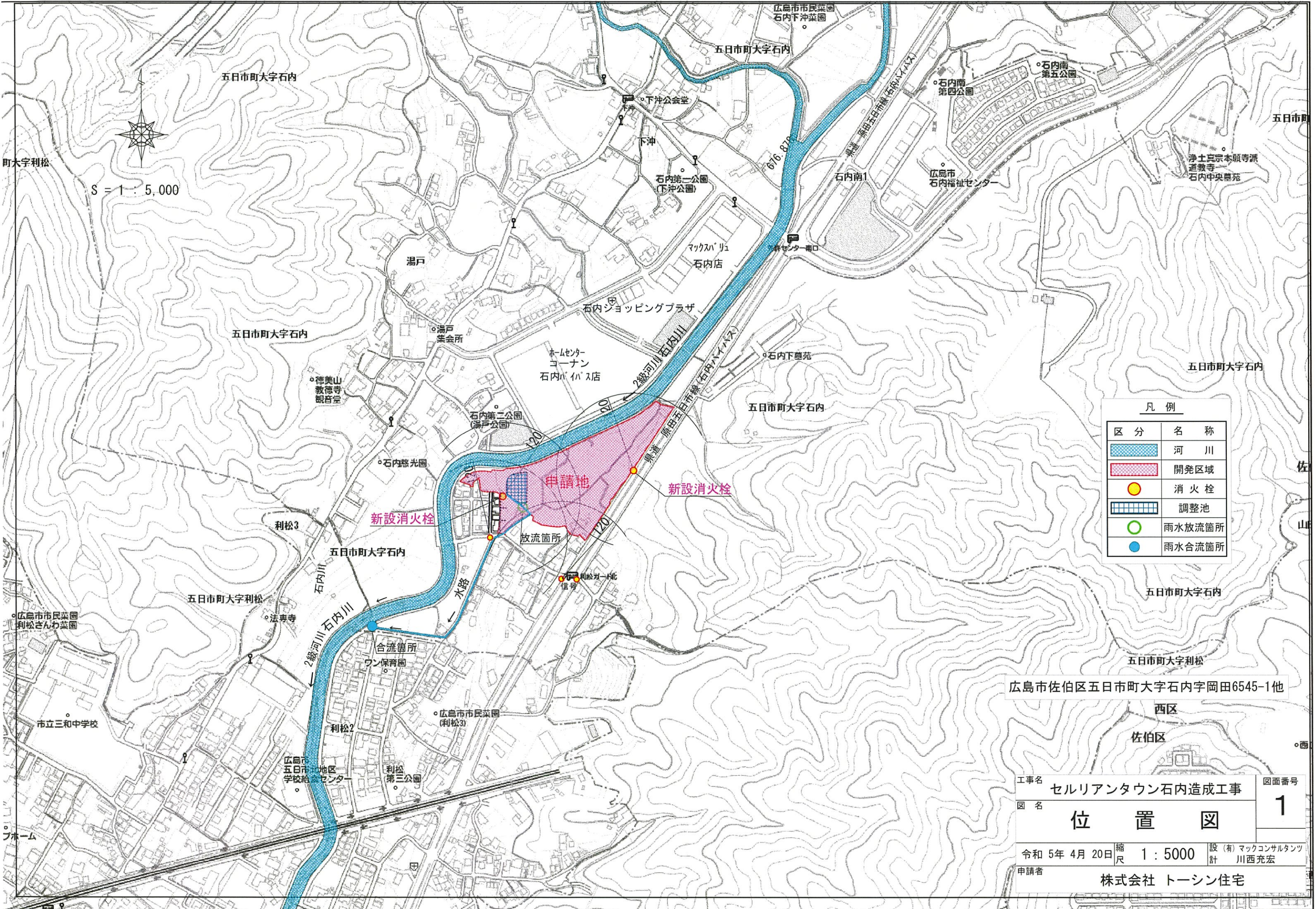
工事名 セルリアンタウン石内造成工事 図面番号

図名 **周辺区域図**

令和 6年 1月 30日 縮尺 1:10,000 設 (有) マックコンサルタンツ 計 川西充宏

申請者 株式会社 トーシン住宅





凡例

区分	名称
	河川
	開発区域
	消火栓
	調整池
	雨水放流箇所
	雨水合流箇所

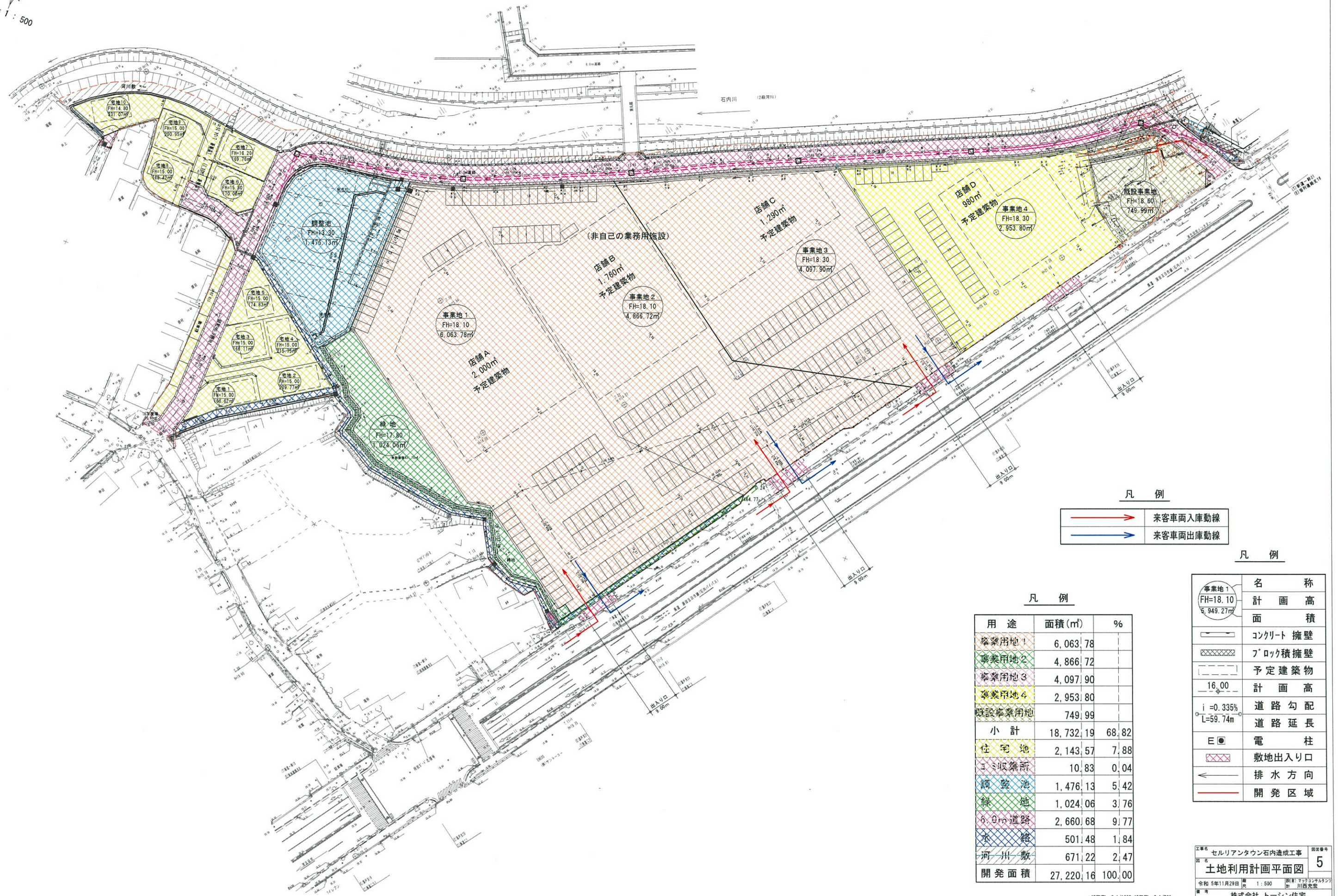
広島市佐伯区五日市町大字石内字岡田6545-1他

西区  
佐伯区

工事名	セルリアンタウン石内造成工事	図面番号	1
図名	位置図		
令和 5年 4月 20日	縮尺 1 : 5000	設 (有) マックコンサルタンツ	計 川西充宏
申請者	株式会社 トーシン住宅		



S = 1 : 500



凡例

用途	面積 (㎡)	%
事業用地1	6,063.78	
事業用地2	4,866.72	
事業用地3	4,097.90	
事業用地4	2,953.80	
既設事業用地	749.99	
小計	18,732.19	68.82
住宅地	2,143.57	7.88
公園地	10.83	0.04
調整池	1,476.13	5.42
緑地	1,024.06	3.76
6.0m道路	2,660.68	9.77
水鏡	501.48	1.84
河川敷	671.22	2.47
開発面積	27,220.16	100.00

凡例

名称	計画高	面積
事業地1	FH=18.10	6,949.27㎡
コンクリート擁壁		
ブロック積擁壁		
予定建築物		
計画高	16.00	
道路勾配	i = 0.335%	
道路延長	L = 59.74m	
電柱	E	
敷地出入口		
排水方向		
開発区域		

工事名 セルリアンタウン石内造成工事  
 図名 土地利用計画平面図  
 令和5年11月29日 図尺 1:500 図番 5  
 株式会社 トーション住宅

※A3印刷 S=1/1000, A2印刷 S=1/700