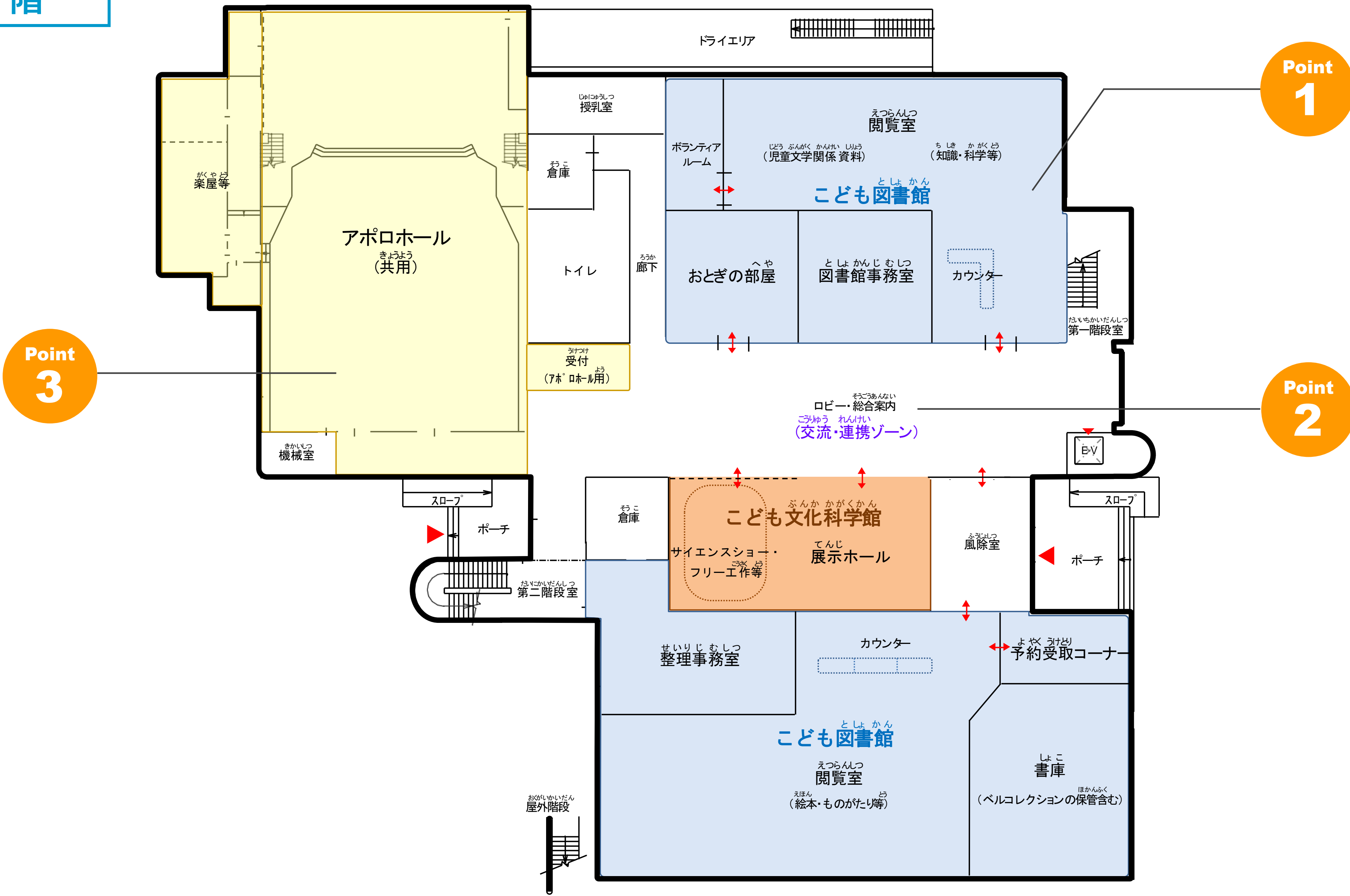


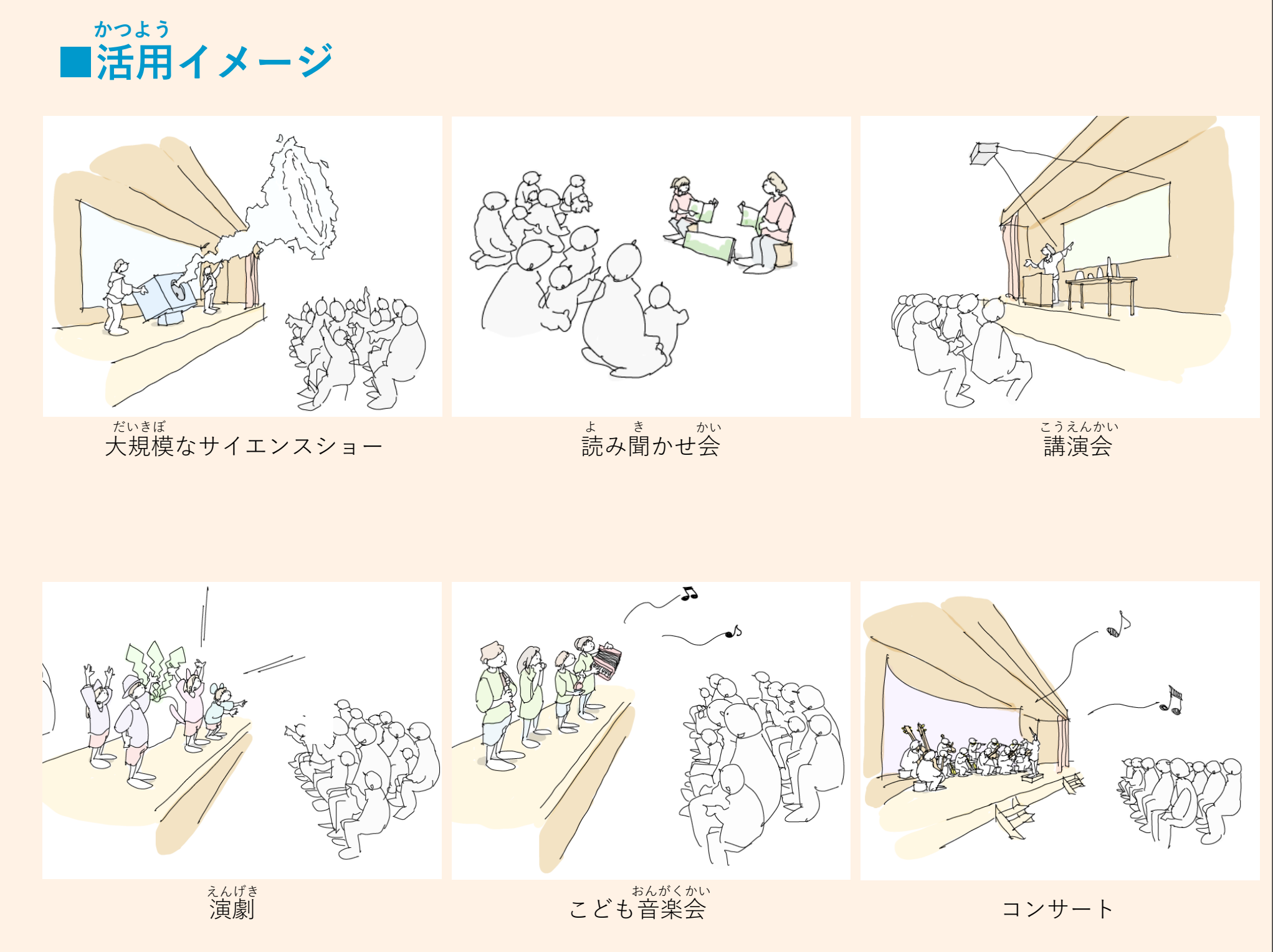
1 階



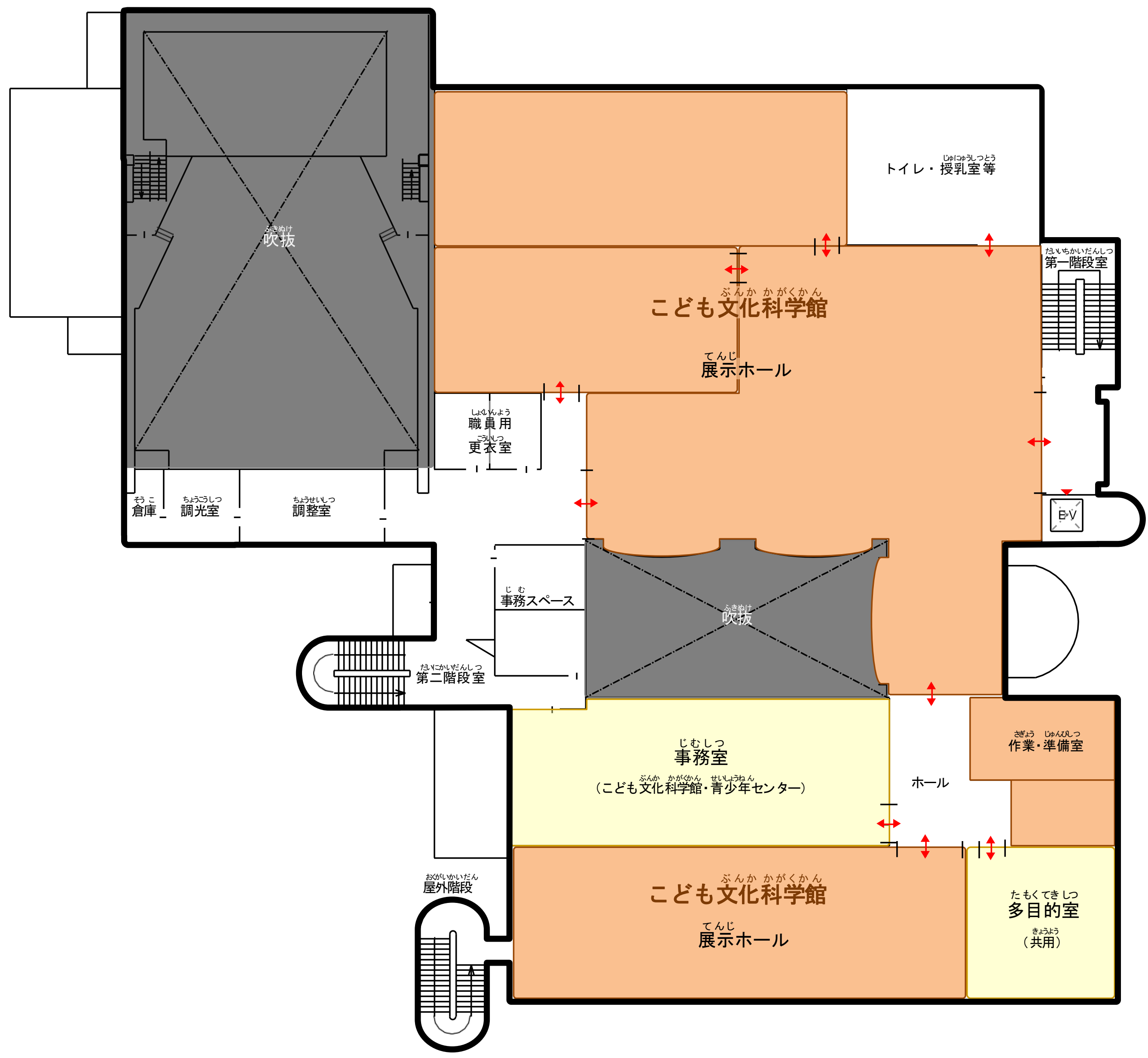
**Point 1** **こども図書館を1フロアに集約**  
 子どもを始めとする利用者だけでなく、職員にも利便性の高い動線となるよう、これまでの2フロア（1・2階）から1フロア（1階）に集約しています。

**Point 3** **アポロホールの多目的な活用**  
 アポロホールについては、こども文化科学館、こども図書館及び青少年センターで調整し、より多目的な活用ができるよう検討します。

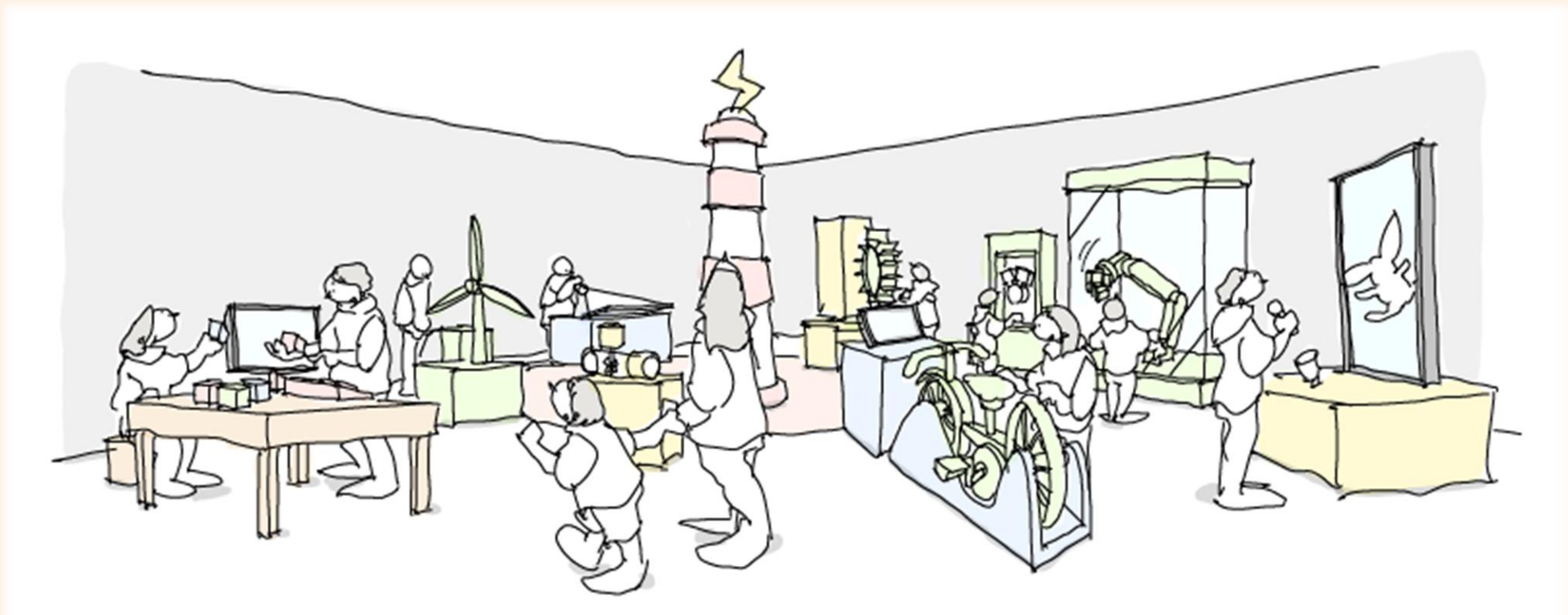
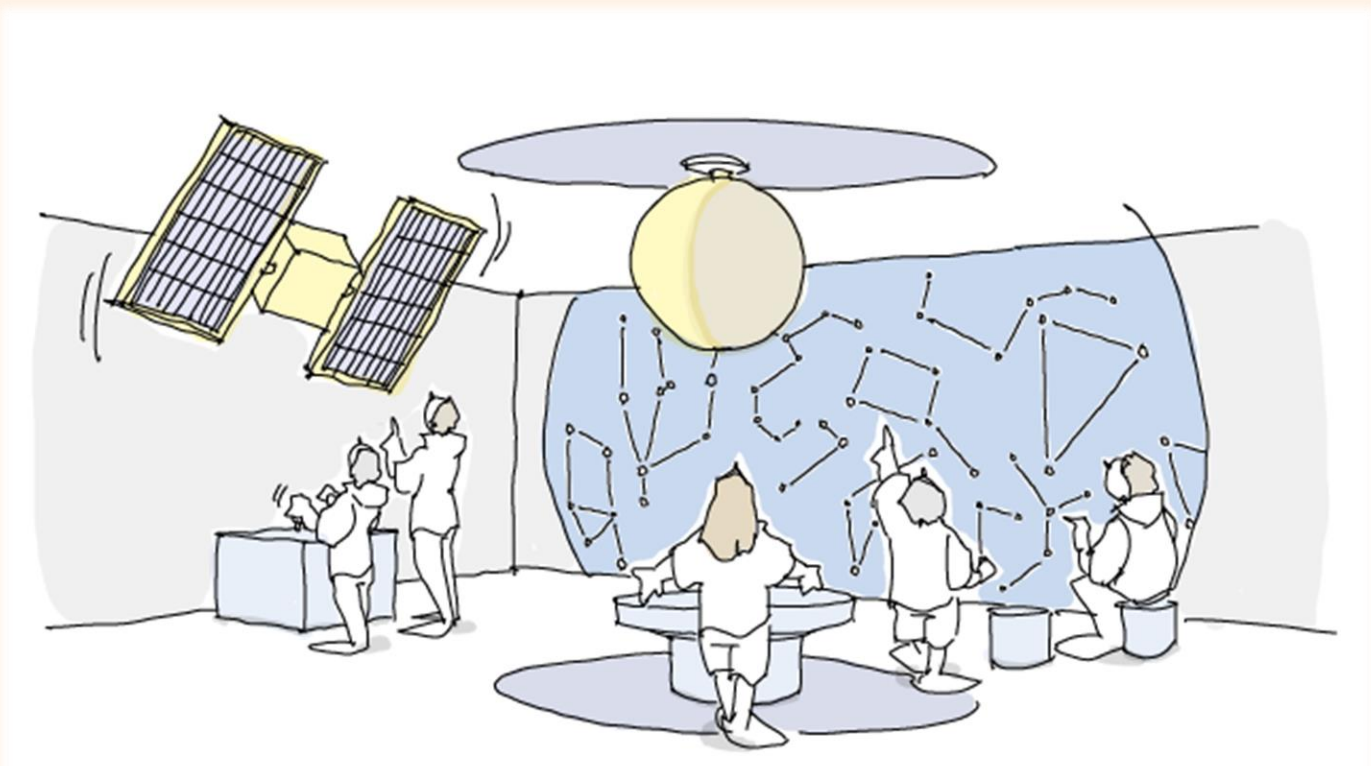
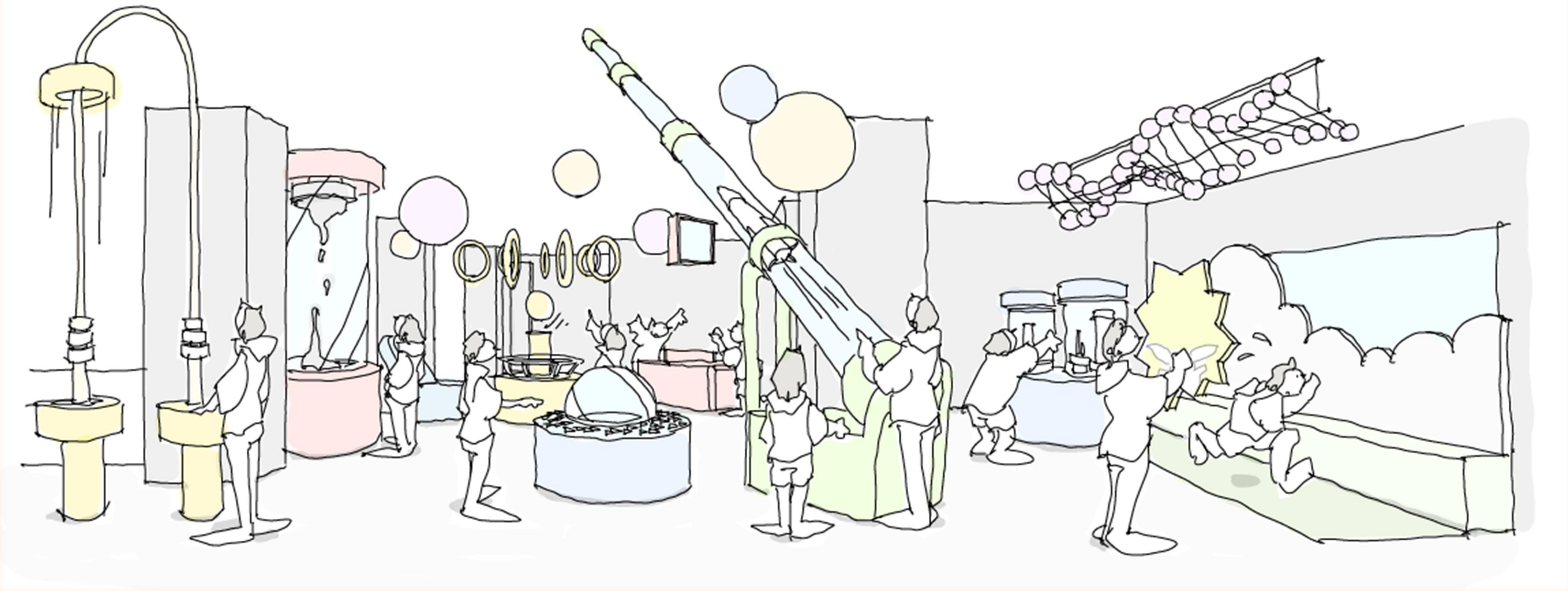
**Point 2** **科学館と図書館を相互利用しやすいゾーニング**  
 こども文化科学館とこども図書館の両施設を気軽に行き来できる空間を整備し、科学館に来た子どもも図書に触れやすく、図書館に来た子どもも科学に触れやすくなるよう、併設による強みを活かしたゾーニングとしています。



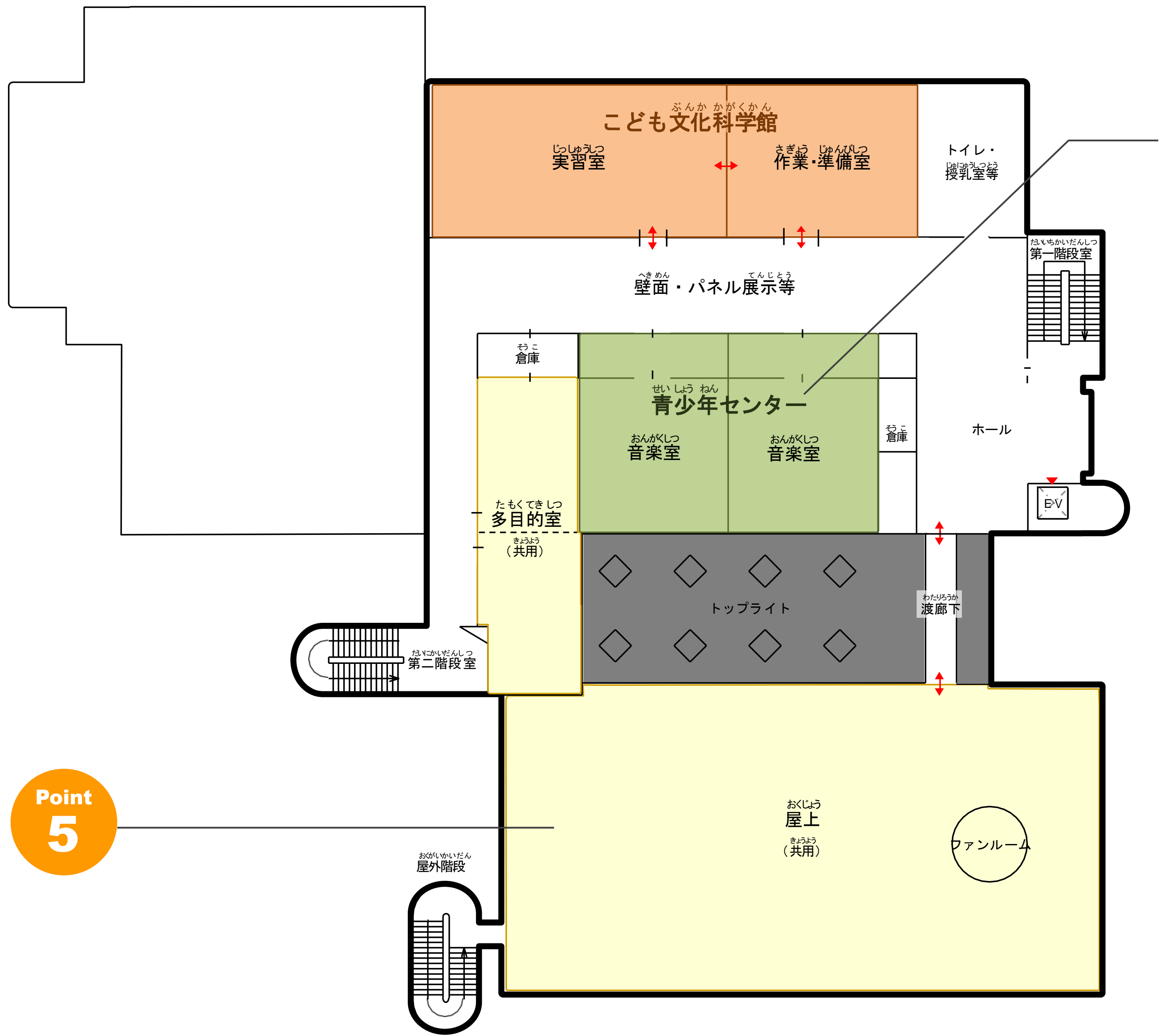
2階 かい



2階展示ホールイメージ



3 かい 階



Point 4

Point 5

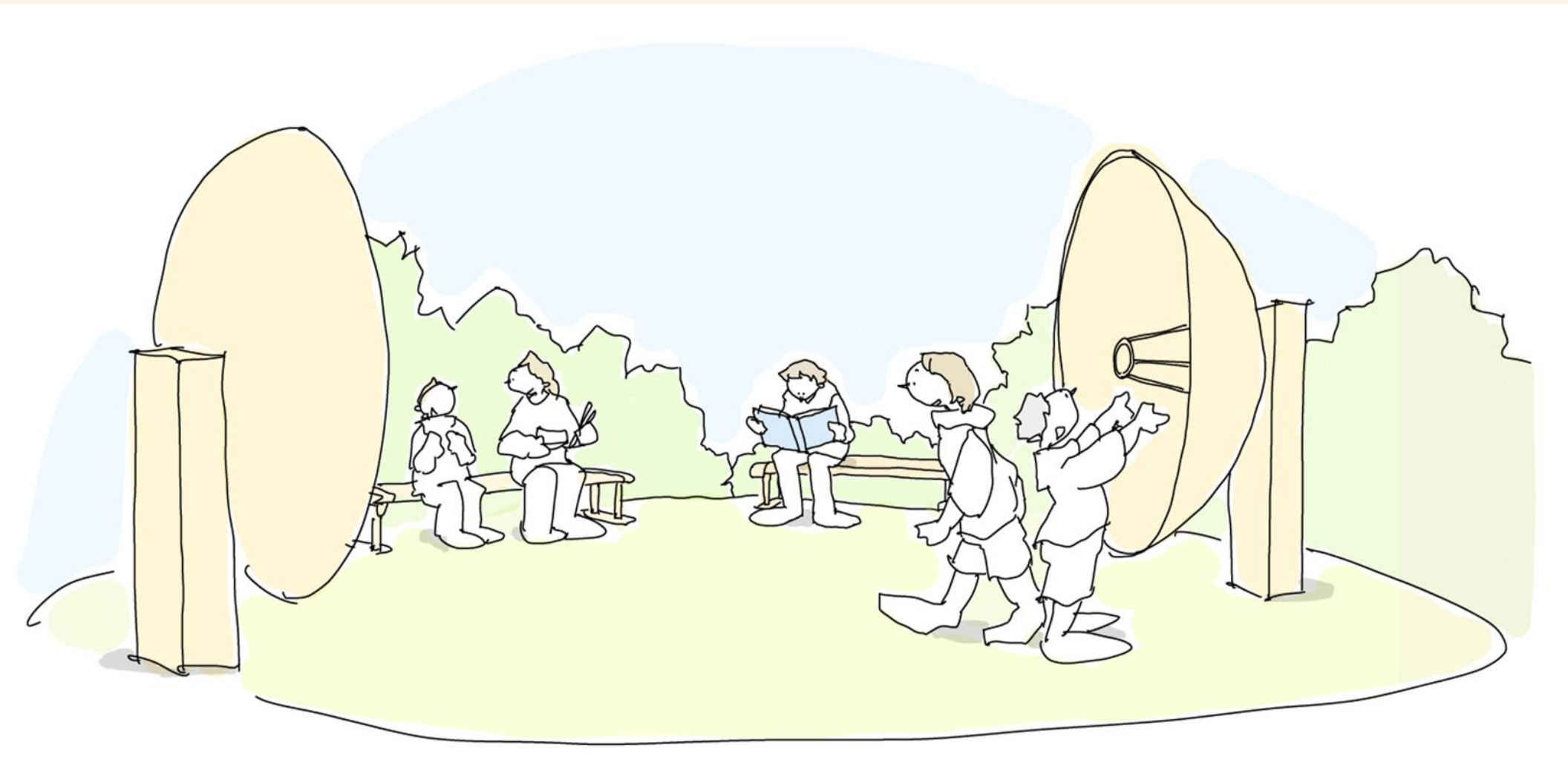
Point 4 青少年センターの一部機能を移転

青少年センターについては、現在の建物からこども文化科学館内に一部機能を移転することとしており、アポロホールや諸室の共用化によって機能を確保するとともに防音機能を備えた音楽室を整備することとしています。  
 また、これらに加えて移転後の中央図書館に整備される交流空間や他の公共施設を活用していくこととしています。

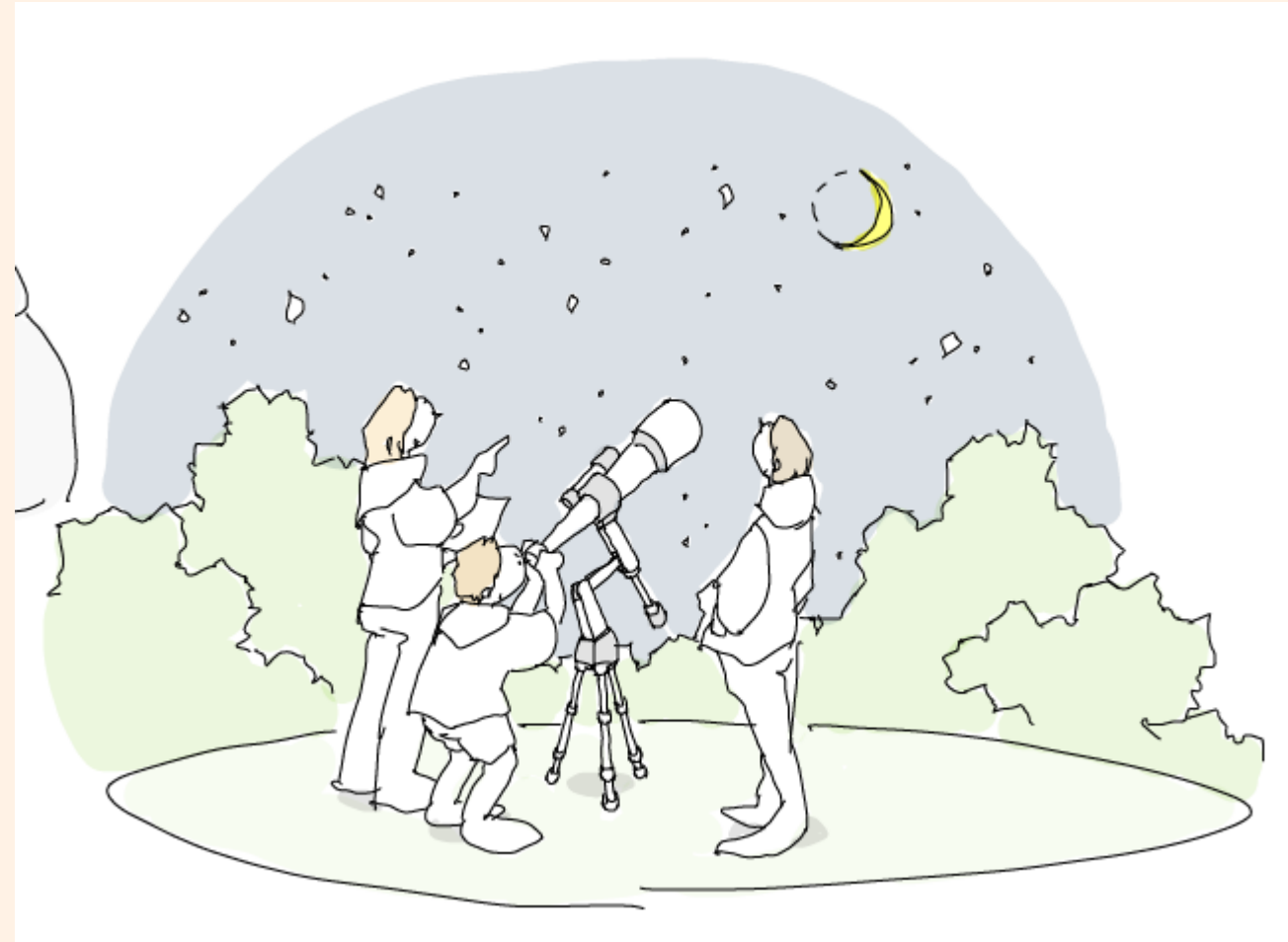
Point 5 屋上を活用した憩いの場を整備

これまで活用されていなかった屋上については、ベンチ等の設置による、緑豊かで落ち着いた休憩・読書スペースの整備や天体観測などのイベントへの活用を検討します。

■イメージ



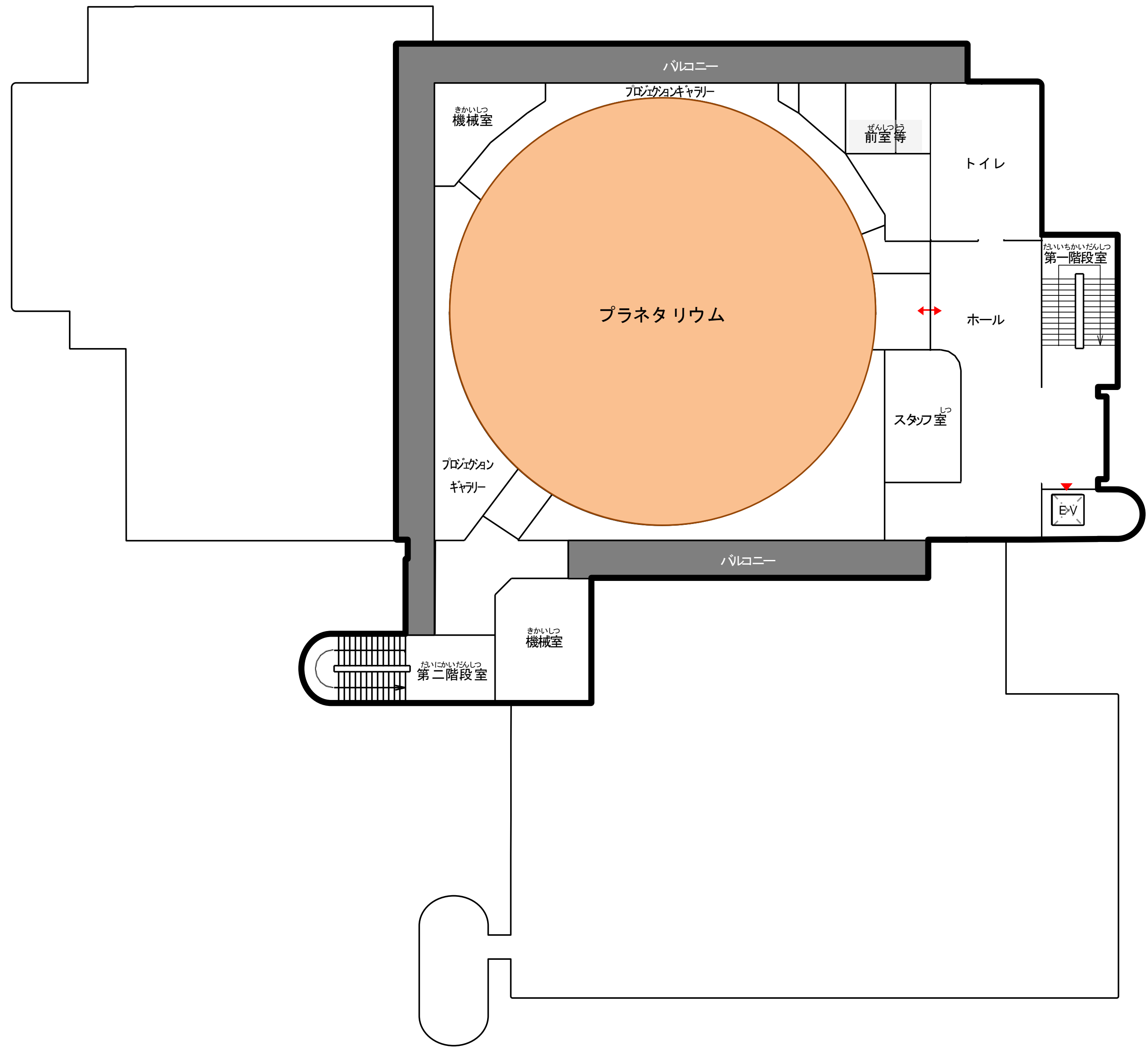
■活用イメージ



天体観測会

# フロアゾーニング（レイアウト）のイメージ

## 4階



## 地下1階

