







【凡例】

都市施設

-  公園
-  都市計画道路
-  下水道（施設）
-  駐車場
-  自動車ターミナル

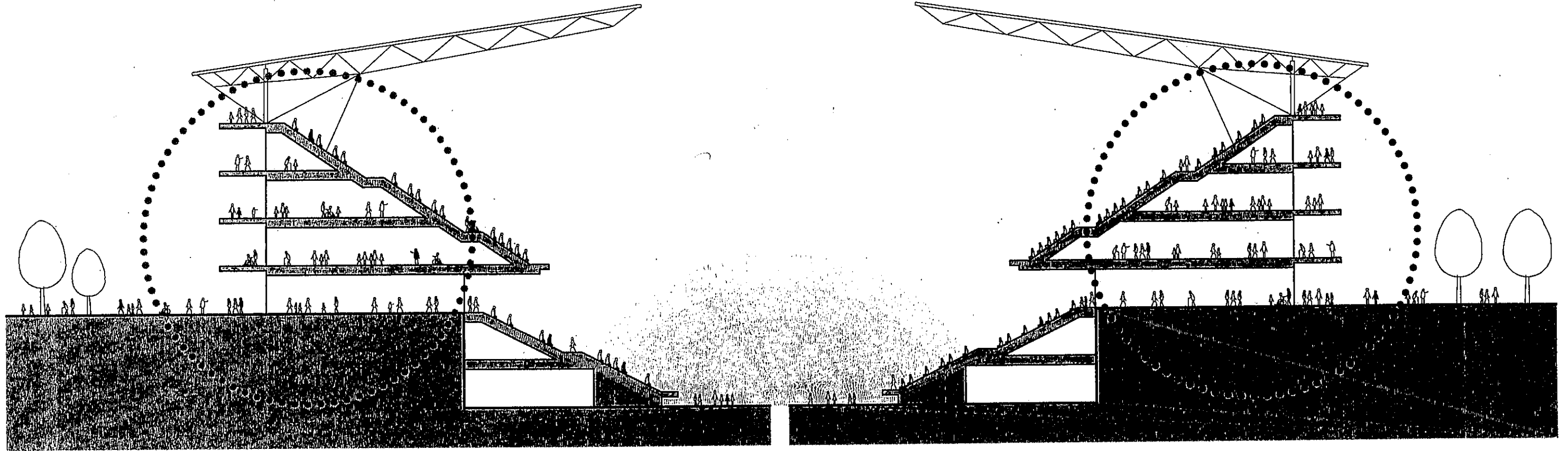
その他

-  旧球場及び園路等を含む区域（約3万2千㎡）
- 地下構造物があり建造物の設置ができない区域（約4千㎡）

旧広島市民球場跡地周辺の都市施設等

電車通り側(南)

中央公園側(北)



断面図 1: 600

観光アミューズメント機能

- ・ 商業施設
- ・ 観光案内施設
- ・ 水族館
- ・ イベント 広場

商工会議所機能

人工芝スタジアム

- ・ FIFA公認スタジアム
- ・ 3万人観客収容
- ・ 多目的スポーツグラウンド
- ・ コンサート、その他のイベント 利用
- ・ コートの地盤面を掘り下げて緊急用貯水池として利用

文化芸術創造機能

- ・ 音楽専用コンサート ホール
- ・ 博物館
- ・ アニメ文化の拠点

平和発信機能

- ・ 平和関連施設
- ・ 平和のための広場

