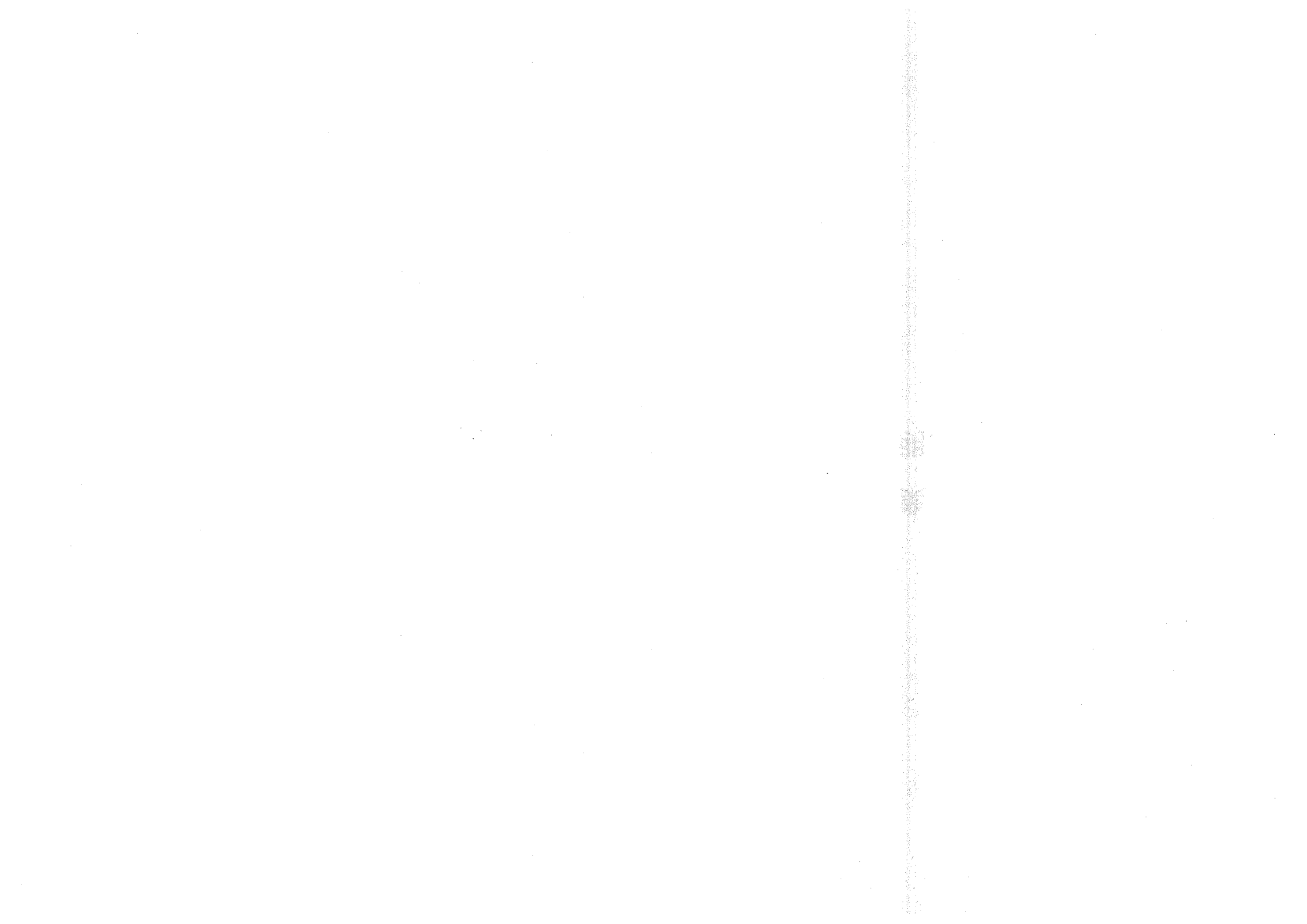


令和6年度広島市競輪事業特別
会計歳入歳出予算事項別明細書



1 総括

(歳入)

款		本年度予算額	前年度予算額	比較
		千円	千円	千円
1	財産収入	236,436	151,617	84,819
2	繰越金	1	222,094	△222,093
3	事業収入	23,527,450	22,808,746	718,704
4	入場料	1,132	1,132	—
5	諸収入	97,004	120,692	△23,688
歳入合計		23,862,023	23,304,281	557,742

(歳 出)

款	本年度予算額	前年度予算額	比 較	本年度予算額の財源内訳			
				特 定 財 源			一 般 財 源
				国・県支出金	地 方 債	そ の 他	
千円	千円	千円	千円	千円	千円	千円	
1 総務費	338,096	360,337	△22,241			338,096	
2 開催費	23,001,523	22,250,639	750,884			23,001,523	
3 繰出金	300,000	300,000	—			300,000	
4 諸支出金	212,404	161,211	51,193			212,404	
5 予備費	10,000	10,000	—			10,000	
△ 施設整備費	—	222,094	△222,094				
歳 出 合 計	23,862,023	23,304,281	557,742			23,862,023	

2 歳 入

(款) 1 財産収入

(項) 1 財産運用収入

目	本 年 度	前 年 度	比 較	節		説 明
				区 分	金 額	
1 財産貸付収入	千円 236,033	千円 151,214	千円 84,819	1 競輪場貸付収入	千円 236,033	事業用地その他貸付収入 千円 236,033
2 利子及び配当金	403	403	—	1 利子及び配当金	403	競輪事業基金利子収入 403
計	236,436	151,617	84,819			

(款) 2 繰越金

(項) 1 繰越金

目	本 年 度	前 年 度	比 較	節		説 明
				区 分	金 額	
1 繰越金	千円 1	千円 222,094	千円 △222,093	1 前年度繰越金	千円 1	前年度繰越金 千円 1
計	1	222,094	△222,093			

(款) 3 事業収入

(項) 1 事業収入

目	本 年 度	前 年 度	比 較	節		説 明
				区 分	金 額	
1 競輪事業収入	千円 23,527,450	千円 22,808,746	千円 718,704	1 車券売上収入	千円 23,527,450	車券売上収入 千円 23,527,450
計	23,527,450	22,808,746	718,704			

(款) 4 入場料

(項) 1 入場料

目	本 年 度	前 年 度	比 較	節		説 明
				区 分	金 額	
1 競輪場入場料	千円 1,132	千円 1,132	千円 —	1 競輪場入場料	千円 1,132	特別席入場料 千円 1,132
計	1,132	1,132	—			

(款) 5 諸収入

(項) 1 雑入

目	本 年 度	前 年 度	比 較	節		説 明
				区 分	金 額	
1 事故収入	千円 20	千円 20	千円 -	1 競輪事業事故収入	千円 20	競輪事業事故収入 千円 20
2 雑入	96,984	120,672	△23,688	1 実費等回収金	79,912	光熱水費等立替収入 79,912
				2 雑入	17,072	共同開催経費負担金 17,072
計	97,004	120,692	△23,688			

3 歳 出
(款) 1 総務費

(項) 1 総務管理費

目	本 年 度	前 年 度	比 較	本 年 度 の 財 源 内 訳	節		説 明	
					区 分	金 額		
1 一般管理費	千円 338,096	千円 360,337	千円 △22,241	特定財源 国・県支出金 — 地方債 — その他 338,096 一般財源 —	2 給料	千円 27,100	競輪場の常勤の一般職員に対する給与費及び共済費 7人 競輪場の管理運営費	千円 79,289 258,807
					3 職員手当等	41,164		
					4 共済費	11,025		
					8 旅費	6,765		
					10 需用費	52,002		
					11 役務費	712		
					12 委託料	7,981		
					13 使用料及び賃借料	191,064		
					18 負担金、補助及び交付金	6		
					26 公課費	277		
計	338,096	360,337	△22,241	特定財源 338,096 一般財源 —		特定財源の内訳 国・県支出金 — 地方債 — その他 338,096	— — 338,096	

(款) 2 開催費

(項) 1 開催費

目	本年度	前年度	比較	本年度の 財源内訳	節		説明
					区分	金額	
1 競輪開催費	千円 23,001,523	千円 22,250,639	千円 750,884	特定財源	7 報償費	千円 898,378	競輪の開催に要する経費 23,001,523
				国・県支出金	8 旅費	3,971	出場選手の賞金 898,378
				地方債	10 需用費	68	J K A 交付金 484,152
				その他 23,001,523	11 役務費	370	J K A 委託料 283,969
				一般財源	12 委託料	3,551,040	的中車券の払戻金 17,598,534
					13 使用料及び賃 借料	240,541	競輪開催業務委託料 424,000
					18 負担金、補助 及び交付金	699,002	全国競輪施行者協議会分担金 その他諸経費 3,312,490
					22 償還金、利子 及び割引料	17,598,534	
					26 公課費	9,619	
計	23,001,523	22,250,639	750,884	特定財源 23,001,523 一般財源 —			特定財源の内訳 国・県支出金 — 地方債 — その他 23,001,523

(款) 3 繰出金

(項) 1 繰出金

目	本 年 度	前 年 度	比 較	本 年 度 の 財 源 内 訳	節		説 明
					区 分	金 額	
1 一般会計繰出金	千円 300,000	千円 300,000	千円 —	千円 特定財源 国・県支出金 — 地方債 — その他 300,000 一般財源 —	27 繰出金	千円 300,000	一般会計への繰出金 千円 300,000
計	300,000	300,000	—	特定財源 300,000 一般財源 —			特定財源の内訳 国・県支出金 — 地方債 — その他 300,000

(款) 4 諸支出金

(項) 1 地方公共団体金融機構納付金

目	本年度	前年度	比較	本年度の 財源内訳	節		説明
					区分	金額	
1 地方公共団体金融機構納付金	千円 212,001	千円 160,808	千円 51,193	千円 特定財源 国・県支出金 — 地方債 — その他 212,001 一般財源 —	18 負担金、補助及び交付金	千円 212,001	千円 地方公共団体金融機構納付金 212,001
計	212,001	160,808	51,193	特定財源 212,001 一般財源 —			特定財源の内訳 国・県支出金 — 地方債 — その他 212,001

(項) 2 競輪事業基金積立金

目	本 年 度	前 年 度	比 較	本 年 度 の 財 源 内 訳	節		説 明
					区 分	金 額	
1 競輪事業基金積立金	千円 403	千円 403	千円 —	特定財源	24 積立金	千円 403	競輪事業基金積立金
				国・県支出金			
				地方債			
				その他			
				403			
				一般財源			
				—			
計	403	403	—	特定財源			特定財源の内訳
				403			国・県支出金
				—			地方債
							その他
							403

(款) 5 予備費

(項) 1 予備費

目	本年度	前年度	比較	本年度の 財源内訳	節		説明
					区分	金額	
1 予備費	千円 10,000	千円 10,000	千円 —	千円 特定財源 国・県支出金 — 地方債 — その他 10,000 一般財源 —		千円	予備費 10,000
計	10,000	10,000	—	特定財源 10,000 一般財源 —			特定財源の内訳 国・県支出金 — 地方債 — その他 10,000

給 与 費 明 細 書

1 一般職

(1) 総括

区 分	職 員 数	給 与 費			共 済 費	合 計	備 考
		給 料	職 員 手 当	計			
本 年 度	7	27,100	40,504	67,604	11,025	78,629	
前 年 度	7	27,771	39,961	67,732	10,591	78,323	
比 較	—	△671	543	△128	434	306	

職 員 手 当 の 内 訳	区 分	地 域 手 当	扶 養 手 当	期 末 勤 勉 手 当	通 勤 手 当	管 理 職 手 当	時 間 外 勤 務 手 当	住 居 手 当
		千円	千円	千円	千円	千円	千円	千円
	本 年 度	3,010	1,043	12,885	712	1,958	20,248	648
	前 年 度	3,041	683	12,836	550	1,955	20,248	648
	比 較	△31	360	49	162	3	—	—

(2) 給料及び職員手当の増減額の明細

区 分	増 減 額	増 減 事 由 別 内 訳		説 明	備 考
給 料	千円 △671	給与改定に伴う増加分	千円 252		給与改定の状況 前年度 改定率 0.91% 実施時期 令和5年4月1日
		昇給に伴う増加分	458		平均昇給率 1.65%
		その他の増減分	△1,381		
職 員 手 当	543	給与改定に伴う増加分	291	期末勤勉手当	291 千円
		その他の増減分	252		

(3) 給料及び職員手当の状況

ア 職員1人当たり給与

区 分		行 政 職
6年4月1日 現在	平均給料月額	322,614 <small>円</small>
	平均給与月額	447,138
	平均年齢	38.7 <small>歳 月</small>
5年4月1日 現在	平均給料月額	330,600 <small>円</small>
	平均給与月額	458,206
	平均年齢	41.3 <small>歳 月</small>

イ 初任給

区 分		行 政 職
高 校 卒		163,900 <small>円</small>
大 学 卒		193,900

ウ 級別職員数

(6年4月1日現在)

行 政 職	
級	職員数
1 級	人
2 級	2
3 級	1
4 級	2
5 級	
6 級	1
7 級	1
8 級	
計	7

エ 期末手当・勤勉手当

区 分	支 給 期 別 支 給 率			支 給 率 計	職務の級等による加算措置	備 考
	6月 月分	12月 月分	3月 月分			
本 年 度	2.05	2.05	0.4	4.5	有	
前 年 度	2.0	2.0	0.5	4.5	有	
国 の 制 度	2.25	2.25		4.5	有	

オ 地域手当

区 分	東京事務所職員	医療職(1)の医師	その他の職員
支 給 率	20 %	16 %	10 %
支給対象職員数	人	人	7 人

債務負担行為で翌年度以降にわたるものについての前年度末までの支出額
又は支出額の見込み及び当該年度以降の支出予定額等に関する調書

〔注 限度額は、令和6年2月7日
現在の計画額である。〕

継続分

事 項	限 度 額	前年度末までの支出(見込)額		当該年度以降の支出予定額		左 の 財 源 内 訳			一 般 財 源
		期 間	金 額	期 間	金 額	特 定 財 源			
						国・県支出金	地 方 債	そ の 他	
広島競輪場解体	千円 1,624,000	令和4年度から 令和5年度まで	千円 -	令和6年度から 令和7年度まで	千円 1,624,000	千円	千円	千円 1,624,000	千円
広島競輪開催業務委託等	広島市と事業者との間の広島競輪場再整備・運営事業に関する基本協定に基づく各年度の競輪開催業務委託料及び再整備後における施設使用料の合計額	令和4年度から 令和5年度まで	760,667	令和6年度から 令和37年度まで	限度額に 同 じ			全 額	

令和6年度広島市中央卸売市場事業
特別会計歳入歳出予算事項別明細書

1 総括

(歳入)

款	本年度予算額	前年度予算額	比較
	千円	千円	千円
1 使用料及び手数料	1,176,813	1,179,869	△3,056
2 財産収入	826	826	—
3 繰入金	1,162,488	1,087,740	74,748
4 諸収入	502,677	649,151	△146,474
5 市債	168,400	256,400	△88,000
△ 県支出金	—	38,726	△38,726
歳入合計	3,011,204	3,212,712	△201,508

(歳 出)

款	本年度予算額	前年度予算額	比 較	本年度予算額の財源内訳			
				特 定 財 源			一 般 財 源
				国・県支出金	地 方 債	そ の 他	
千円	千円	千円	千円	千円	千円	千円	千円
1 中央卸売市場費	2,759,620	2,965,459	△205,839		168,400	1,540,486	1,050,734
2 公債費	241,584	237,253	4,331			139,830	101,754
3 予備費	10,000	10,000	—				10,000
歳 出 合 計	3,011,204	3,212,712	△201,508		168,400	1,680,316	1,162,488

2 歳 入

(款) 1 使用料及び手数料

(項) 1 使用料

目	本 年 度	前 年 度	比 較	節		説 明			
				区 分	金 額				
1 総務管理使用料	千円 1,176,810	千円 1,179,866	千円 △3,056	1 中央市場使用料	千円 835,181	市場使用料	千円 155,925		
							冷蔵庫使用料	88,297	
								卸売業者売場その他施設使用料	590,959
					2 東部市場使用料	122,159	市場使用料	26,233	
								冷蔵庫使用料	32,737
								卸売業者売場その他施設使用料	63,189
				3 食肉市場使用料	219,470	と畜場使用料	112,407		
							市場使用料	16,112	
							冷蔵庫使用料	34,315	
							卸売業者売場その他施設使用料	56,636	

目	本 年 度	前 年 度	比 較	節		説 明
				区 分	金 額	
	千円	千円	千円		千円	千円
計	1,176,810	1,179,866	△3,056			

(項) 2 手数料

目	本年度	前年度	比較	節		説明
				区分	金額	
1 総務管理手数料	千円 3	千円 3	千円 —	1 中央市場手数料	千円 2	証明手数料 千円 2
				2 東部市場手数料	1	証明手数料 1
計	3	3	—			

(款) 2 財産収入

(項) 1 財産運用収入

目	本 年 度	前 年 度	比 較	節		説 明
				区 分	金 額	
1 財産貸付収入	千円 826	千円 826	千円 —	1 物品貸付収入	千円 826	氷搬送機貸付収入 747 冷蔵コンテナ貸付収入 79
計	826	826	—			

(款) 3 繰入金

(項) 1 一般会計繰入金

目	本 年 度	前 年 度	比 較	節		説 明
				区 分	金 額	
1 一般会計繰入金	千円 1,162,488	千円 1,087,740	千円 74,748	1 一般会計繰入金	千円 1,162,488	一般会計からの繰入金 千円 1,162,488
計	1,162,488	1,087,740	74,748			

(款) 4 諸収入

(項) 1 貸付金元利収入

目	本 年 度	前 年 度	比 較	節		説 明
				区 分	金 額	
1 総務管理費貸付 金元利収入	千円 68,100	千円 71,200	千円 △3,100	1 中央市場入場業 者融資資金貸付 金元利収入	千円 30,200	中央市場入場業者経営安定資金融資預託金元金収入 30,200
				2 東部市場入場業 者融資資金貸付 金元利収入	26,800	東部市場入場業者経営安定資金融資預託金元金収入 26,800
				3 食肉市場入場業 者融資資金貸付 金元利収入	11,100	食肉市場入場業者経営安定資金融資預託金元金収入 11,100
計	68,100	71,200	△3,100			

(項) 2 雑入

目	本 年 度	前 年 度	比 較	節		説 明
				区 分	金 額	
1 雑入	千円 434,577	千円 577,951	千円 △143,374	1 実費等回収金	千円 410,610	光熱水費立替収入 410,610
				2 雑入	23,967	廃棄物再生品売払その他収入 23,967
計	434,577	577,951	△143,374			

(款) 5 市債

(項) 1 市債

目	本 年 度	前 年 度	比 較	節		説 明
				区 分	金 額	
1 総務管理債	千円 168,400	千円 256,400	千円 △88,000	1 中央市場債	千円 72,200	中央市場施設整備事業費公債 72,200
				2 食肉市場債	96,200	食肉市場施設整備事業費公債 96,200
計	168,400	256,400	△88,000			

3 歳 出

(款) 1 中央卸売市場費

(項) 1 総務管理費

目	本 年 度	前 年 度	比 較	本 年 度 の 財 源 内 訳	節		説 明	
					区 分	金 額		
1 中央市場費	千円 1,212,878	千円 1,323,395	千円 △110,517	千円 特定財源	1 報酬	千円 8,514	中央市場の常勤の一般職員に対する給与費及び共済費 32人	千円 304,162
				国・県支出金	2 給料	146,693		
				地方債	3 職員手当等	113,221	中央市場の非常勤の一般職員に対する給与費及び共済費	19,978
				72,200	4 共済費	55,906	中央市場の管理運営に要する経費	744,668
				その他	7 報償費	2,159		
				1,063,015	8 旅費	2,150	中央市場の施設整備に要する経費	113,870
				一般財源	10 需用費	403,181	中央市場の入場業者金融対策に要する経費	30,200
				77,663	11 役務費	3,980		
					12 委託料	402,253		
					13 使用料及び賃借料	13,426		
					15 原材料費	49		
					18 負担金、補助及び交付金	763		
					20 貸付金	30,200		

目	本 年 度 千円	前 年 度 千円	比 較 千円	本 年 度 の 財 源 内 訳 千円	節		説 明	
					区 分	金 額 千円		
					26 公課費	30,383		
2 東部市場費	242,361	247,056	△4,695	特定財源 国・県支出金 — 地方債 — その他 189,008 一般財源 53,353	1 報酬	6,332	東部市場の常勤の一般職員に対する給与費及び共済費 5人	43,570
					2 給料	21,377		
					3 職員手当等	17,136	東部市場の非常勤の一般職員に対する給与費及び共済費	9,783
					4 共済費	8,233	東部市場の管理運営に要する経費	142,638
					7 報償費	20	東部市場の施設整備に要する経費	19,570
					8 旅費	309		
					10 需用費	75,096		
					11 役務費	1,062		
					12 委託料	83,587		
					13 使用料及び賃借料	1,134		
					15 原材料費	51		
17 備品購入費	1,200							

目	本 年 度	前 年 度	比 較	本 年 度 の 財 源 内 訳	節		説 明
					区 分	金 額	
	千円	千円	千円	千円	18 負担金、補助 及び交付金	千円 15	千円
					20 貸付金	26,800	
					26 公課費	9	
3 食肉市場費	1,304,381	1,395,008	△90,627	特定財源 国・県支出金 — 地方債 96,200 その他 288,463 一般財源 919,718	1 報酬	6,398	食肉市場の常勤の一般職員に 対する給与費及び共済費 47人 406,400
					2 給料	198,517	食肉市場の非常勤の一般職員に 対する給与費及び共済費 35,638
					3 職員手当等	164,807	
					4 共済費	72,014	食肉市場の管理運営に要する経 費 735,868
					7 報償費	47	食肉市場の施設整備に要する経 費 115,375
					8 旅費	787	
					10 需用費	380,710	食肉市場の入場業者金融対策に 要する経費 11,100
					11 役務費	1,955	
					12 委託料	365,034	
					13 使用料及び賃 借料	545	

中央卸売市場事業特別会計

目	本 年 度 千円	前 年 度 千円	比 較 千円	本 年 度 の 財 源 内 訳 千円	節		説 明
					区 分	金 額 千円	
					14 工事請負費	50,400	
					15 原材料費	22	
					17 備品購入費	22,100	
					18 負担金、補助 及び交付金	29,938	
					20 貸付金	11,100	
					26 公課費	7	
計	2,759,620	2,965,459	△205,839	特定財源 1,708,886 一般財源 1,050,734			特定財源の内訳 国・県支出金 地方債 その他 — 168,400 1,540,486

(款) 2 公債費

(項) 1 公債費

目	本年度	前年度	比較	本年度の 財源内訳	節		説明
					区分	金額	
1 元金	千円 234,473	千円 230,755	千円 3,718	千円 特定財源 国・県支出金 — 地方債 — その他 136,254 一般財源 98,219	27 繰出金	千円 234,473	元金償還金の公債管理特別会計 への繰出金 234,473
2 利子	7,111	6,498	613	特定財源 国・県支出金 — 地方債 — その他 3,576 一般財源 3,535	27 繰出金	7,111	利子償還金の公債管理特別会計 への繰出金 7,111
計	241,584	237,253	4,331	特定財源 139,830 一般財源 101,754			特定財源の内訳 国・県支出金 — 地方債 — その他 139,830

(款) 3 予備費

(項) 1 予備費

目	本年度	前年度	比較	本年度の 財源内訳	節		説明
					区分	金額	
1 予備費	千円 10,000	千円 10,000	千円 -	千円 特定財源 国・県支出金 - 地方債 - その他 - 一般財源 10,000		千円	予備費 10,000
計	10,000	10,000	-	特定財源 - 一般財源 10,000			特定財源の内訳 国・県支出金 地方債 その他 -

給 与 費 明 細 書

1 特別職

区 分		職 員 数	給 与 費				共 済 費	合 計	備 考
			報 酬	給 料	職 員 手 当	計			
		人	千円	千円	千円	千円	千円		
本 年 度	長 等								
	議 員								
	そ の 他 の 特 別 職	20	440			440	—	440	
	計	20	440			440	—	440	
前 年 度	長 等								
	議 員								
	そ の 他 の 特 別 職	27	748			748	—	748	
	計	27	748			748	—	748	
比 較	長 等								
	議 員								
	そ の 他 の 特 別 職	△7	△308			△308	—	△308	
	計	△7	△308			△308	—	△308	

2 一般職

(1) 総括

区 分	職 員 数	給 与 費				共 済 費	合 計	備 考
		報 酬	給 料	職 員 手 当	計			
本 年 度	人 (19) 84	千円 20,804	千円 366,587	千円 289,994	千円 677,385	千円 136,153	千円 813,538	
前 年 度	(19) 82	25,171	353,727	271,709	650,607	124,962	775,569	
比 較	(-) 2	△4,367	12,860	18,285	26,778	11,191	37,969	

()内は、短時間勤務職員で、外数である。

職 員 手 当 の 内 訳	区 分	地 域 手 当	扶 養 手 当	期 末 勤 勉 手 当	通 勤 手 当	管 理 職 手 当	特 殊 勤 務 手 当	時 間 外 勤 務 手 当	夜 間 勤 務 手 当	住 居 手 当
		本 年 度	千円 38,621	千円 11,894	千円 167,525	千円 8,341	千円 8,550	千円 27,200	千円 20,962	千円 40
	前 年 度	37,196	11,608	153,239	7,890	7,704	27,200	20,962	40	5,870
	比 較	1,425	286	14,286	451	846	—	—	—	991

(2) 給料及び職員手当の増減額の明細

区 分	増 減 額	増 減 事 由 別 内 訳		説 明	備 考	
給 料	千円 12,860	給与改定に伴う増加分	千円 3,218		給与改定の状況 前年度 改定率 0.91% 実施時期 令和5年4月1日	
		昇給に伴う増加分	5,836		平均昇給率 1.65%	
		その他の増減分	3,806	定数増減に係る増減分等	3,806 千円	
職 員 手 当	18,285	給与改定に伴う増加分	3,479	期末勤勉手当	3,479 千円	
		その他の増減分	14,806	定数増減に係る増減分等	14,806 千円	

(3) 給料及び職員手当の状況

ア 職員1人当たり給与

区 分		行 政 職	医 療 職 (2)	技 能 業 務 職
6年4月1日 現在	平均給料月額	円 350,427	円 392,650	円 310,816
	平均給与月額	470,236	507,577	416,388
	平均年齢	歳 月 46 1	歳 月 45 0	歳 月 47 0
5年4月1日 現在	平均給料月額	円 347,378	円 405,900	円 310,190
	平均給与月額	466,145	524,705	415,549
	平均年齢	歳 月 46 4	歳 月 48 0	歳 月 46 6

イ 初任給

区 分		行 政 職	医 療 職 (2)	技 能 業 務 職
高 校 卒		円 163,900	円 163,900	円 161,900
大 学 卒		193,900	193,900	

ウ 級別職員数

(6年4月1日現在)

行 政 職		医 療 職 (2)		技 能 業 務 職	
級	職員数	級	職員数	級	職員数
1 級	1 人	1 級	人	1 級	人
2 級	5	2 級		2 級	7
3 級	(2) 13	3 級		3 級	25
4 級	15	4 級	1		
5 級	7	5 級	1		
6 級	6	6 級			
7 級	3				
8 級					
計	(2) 50	計	2	計	32

()内は、再任用短時間勤務職員で、外数である。

エ 期末手当・勤勉手当

区 分	支 給 期 別 支 給 率			支 給 率 計	職務の級等による加算措置	備 考
	6月	12月	3月			
本 年 度	(1.05) _{月分}	(1.05) _{月分}	(0.25) _{月分}	(2.35) _{月分}	有	
	2.05	2.05	0.4	4.5		
前 年 度	(1.025)	(1.025)	(0.3)	(2.35)	有	
	2.0	2.0	0.5	4.5		
国 の 制 度	(1.175)	(1.175)		(2.35)	有	
	2.25	2.25		4.5		

()内は、再任用職員に係る支給率

オ 地域手当

区 分	東京事務所職員	医療職(1)の医師	その他の職員
支 給 率	20 %	16 %	10 %
支給対象職員数	人	人	84 人

債務負担行為で翌年度以降にわたるものについての前年度末までの支出額
又は支出額の見込み及び当該年度以降の支出予定額等に関する調書

〔注 限度額は、令和6年2月7日
現在の計画額である。〕

継続分

事 項	限 度 額	前年度末までの支出(見込)額		当該年度以降の支出予定額		左 の 財 源 内 訳			
		期 間	金 額	期 間	金 額	特 定 財 源			一 般 財 源
						国・県支出金	地 方 債	そ の 他	
		千円	千円	千円	千円	千円	千円	千円	千円
新 中 央 市 場 の 整 備	51,760,000			令和6年度から 令和14年度まで	51,760,000	10,157,471	41,602,000		529

地方債の前前年度末における現在高並びに前年度末及び当該年度末における現在高の見込みに関する調書

区 分	前前年度末現在高	前年度末現在高見込額	当 該 年 度 中 増 減 見 込 み		当 該 年 度 末 現 在 高 見 込 額
			当 該 年 度 中 起 債 見 込 額	当 該 年 度 中 元 金 償 還 見 込 額	
	千円	千円	千円	千円	千円
1 普 通 債	1,560,852	1,919,797	168,400	234,473	1,853,724
合 計	1,560,852	1,919,797	168,400	234,473	1,853,724

注 前年度末現在高見込額及び当該年度末現在高見込額は、令和6年2月7日現在の見込額である。

令和6年度広島市国民宿舎湯来ロッジ等
特別会計歳入歳出予算事項別明細書

1 総括

(歳入)

款	本年度予算額	前年度予算額	比較
	千円	千円	千円
1 使用料及び手数料	4,799	4,799	—
2 財産収入	171	150	21
3 繰入金	47,952	45,731	2,221
4 諸収入	94	115	△21
5 市債	13,400	8,800	4,600
歳入合計	66,416	59,595	6,821

(歳出)

款	本年度予算額	前年度予算額	比較	本年度予算額の財源内訳			
				特定財源			一般財源
				国・県支出金	地方債	その他	
千円	千円	千円	千円	千円	千円	千円	
1 事業費	18,684	13,887	4,797		13,400	5,064	220
2 公債費	46,732	44,708	2,024				46,732
3 予備費	1,000	1,000	—				1,000
歳出合計	66,416	59,595	6,821		13,400	5,064	47,952

2 歳 入

(款) 1 使用料及び手数料

(項) 1 使用料

目	本 年 度	前 年 度	比 較	節		説 明
				区 分	金 額	
1 事業使用料	千円 4,799	千円 4,799	千円 —	1 事業使用料	千円 4,799	国民宿舎湯来ロッジ等使用料 千円 4,799
計	4,799	4,799	—			

(款) 2 財産収入

(項) 1 財産運用収入

目	本 年 度	前 年 度	比 較	節		説 明
				区 分	金 額	
1 財産貸付収入	千円 171	千円 150	千円 21	1 物品貸付収入	千円 171	物品貸付収入 千円 171
計	171	150	21			

(款) 3 繰入金

(項) 1 一般会計繰入金

目	本 年 度	前 年 度	比 較	節		説 明
				区 分	金 額	
1 一般会計繰入金	千円 47,952	千円 45,731	千円 2,221	1 一般会計繰入金	千円 47,952	一般会計からの繰入金 千円 47,952
計	47,952	45,731	2,221			

(款) 4 諸収入

(項) 1 雑入

目	本 年 度	前 年 度	比 較	節		説 明
				区 分	金 額	
1 雑入	千円 94	千円 115	千円 △21	1 雑入	千円 94	指定管理者からの納付金 千円 94
計	94	115	△21			

(款) 5 市債

(項) 1 市債

目	本年度	前年度	比較	節		説明
				区分	金額	
1 事業債	千円 13,400	千円 8,800	千円 4,600	1 施設整備債	千円 13,400	国民宿舎湯来ロッジ等整備事業費公債 千円 13,400
計	13,400	8,800	4,600			

3 歳 出
(款) 1 事業費

(項) 1 事業費

目	本 年 度	前 年 度	比 較	本 年 度 の 財 源 内 訳	節		説 明	
					区 分	金 額		
1 管理費	千円 18,684	千円 13,887	千円 4,797	千円 特定財源 国・県支出金 — 地方債 13,400 その他 5,064 一般財源 220	10 需用費	千円 2,000	国民宿舎湯来ロッジ等の管理運 営に要する経費	千円 3,284
					12 委託料	2,738		
					13 使用料及び賃 借料	273	国民宿舎湯来ロッジ等の施設整 備に要する経費	15,400
					14 工事請負費	13,400		
					26 公課費	273		
計	18,684	13,887	4,797	特定財源 18,464 一般財源 220			特定財源の内訳 国・県支出金 — 地方債 13,400 その他 5,064	

(款) 2 公債費

(項) 1 公債費

目	本年度	前年度	比較	本年度の 財源内訳	節		説明
					区分	金額	
1 元金	千円 45,189	千円 43,161	千円 2,028	千円 特定財源 国・県支出金 — 地方債 — その他 — 一般財源 45,189	27 繰出金	千円 45,189	元金償還金の公債管理特別会計 への繰出金 45,189
2 利子	1,542	1,546	△4	特定財源 国・県支出金 — 地方債 — その他 — 一般財源 1,542	27 繰出金	1,542	利子償還金の公債管理特別会計 への繰出金 1,542
3 公債諸費	1	1	—	特定財源 国・県支出金 — 地方債 — その他 —	27 繰出金	1	市債の発行等に要する経費の公 債管理特別会計への繰出金 1

目	本 年 度	前 年 度	比 較	本 年 度 の 財 源 内 訳	節		説 明
					区 分	金 額	
	千円	千円	千円	一般財源 1		千円	千円
計	46,732	44,708	2,024	特定財源 — 一般財源 46,732			特定財源の内訳 国・県支出金 — 地方債 — その他 —

(款) 3 予備費

(項) 1 予備費

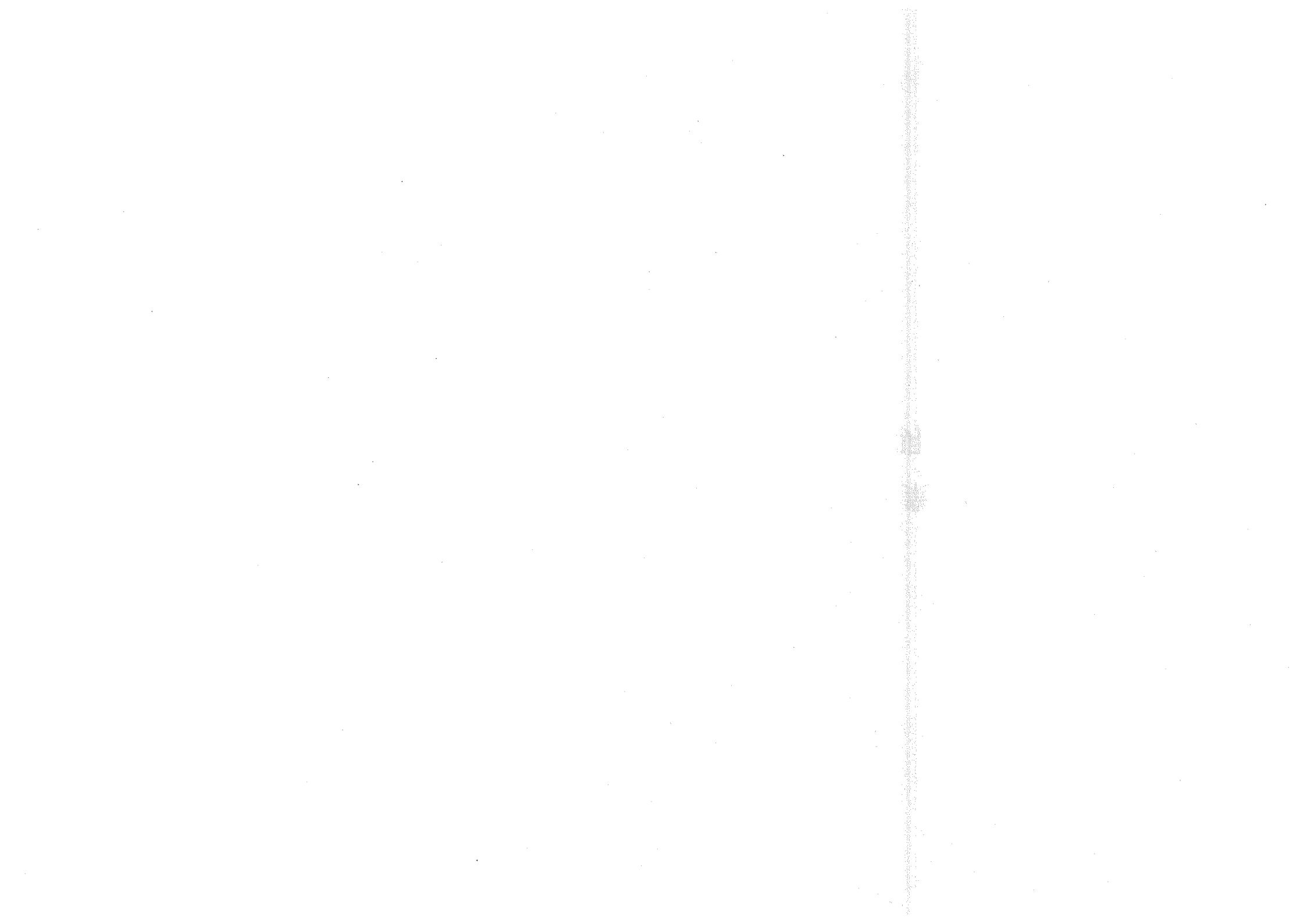
目	本 年 度	前 年 度	比 較	本 年 度 の 財 源 内 訳	節		説 明
					区 分	金 額	
1 予備費	千円 1,000	千円 1,000	千円 —	千円 特定財源 国・県支出金 — 地方債 — その他 — 一般財源 1,000		千円 予備費 1,000	
計	1,000	1,000	—	特定財源 — 一般財源 1,000			特定財源の内訳 国・県支出金 — 地方債 — その他 —

地方債の前前年度末における現在高並びに前年度末及び当該年度末における現在高の見込みに関する調書

区 分	前前年度末現在高	前年度末現在高見込額	当 該 年 度 中 増 減 見 込 み		当 該 年 度 末 現 在 高 見 込 額
			当 該 年 度 中 起 債 見 込 額	当 該 年 度 中 元 金 償 還 見 込 額	
	千円	千円	千円	千円	千円
1 普 通 債	760,593	720,332	13,400	45,189	688,543
合 計	760,593	720,332	13,400	45,189	688,543

注 前年度末現在高見込額及び当該年度末現在高見込額は、令和6年2月7日現在の見込額である。

令和6年度広島市駐車場事業特別
会計歳入歳出予算事項別明細書



1 総括

(歳入)

款	本年度予算額	前年度予算額	比較
	千円	千円	千円
1 繰入金	39	12	27
2 諸収入	589,987	589,987	—
3 市債	2,500	61,800	△59,300
歳入合計	592,526	651,799	△59,273

(歳出)

款	本年度予算額	前年度予算額	比較	本年度予算額の財源内訳			
				特定財源			一般財源
				国・県支出金	地方債	その他	
千円	千円	千円	千円	千円	千円	千円	
1 駐車場事業費	483,443	547,597	△64,154		2,500	480,943	
2 公債費	96,697	91,816	4,881			96,697	
3 諸支出金	2,386	2,386	—			2,386	
4 予備費	10,000	10,000	—			10,000	
歳出合計	592,526	651,799	△59,273		2,500	590,026	

2 歳 入
 (款) 1 繰入金

(項) 1 繰入金

目	本 年 度	前 年 度	比 較	節		説 明
				区 分	金 額	
1 減債基金繰入金	千円 39	千円 12	千円 27	1 減債基金繰入金	千円 39	減債基金からの繰入金 千円 39
計	39	12	27			

(款) 2 諸収入

(項) 1 雑入

目	本 年 度	前 年 度	比 較	節		説 明
				区 分	金 額	
1 雑入	千円 589,987	千円 589,987	千円 —	1 雑入	千円 589,987	指定管理者からの納付金 千円 589,987
計	589,987	589,987	—			

(款) 3 市債

(項) 1 市債

目	本 年 度	前 年 度	比 較	節		説 明
				区 分	金 額	
1 事業債	千円 2,500	千円 61,800	千円 △59,300	1 事業債	千円 2,500	千円 2,500 駐車場整備事業費公債
計	2,500	61,800	△59,300			

3 歳 出

(款) 1 駐車場事業費

(項) 1 駐車場事業費

目	本 年 度	前 年 度	比 較	本 年 度 の 財 源 内 訳	節		説 明
					区 分	金 額	
1 駐車場事業費	千円 79,501	千円 155,026	千円 △75,525	特定財源	10 需用費	千円 12,751	千円 駐車場の管理運営に要する経費 64,199 駐車場の施設整備に要する経費 15,302
				国・県支出金	12 委託料	2,551	
				地方債	13 使用料及び賃借料	17,387	
				2,500 その他	26 公課費	46,812	
				77,001 一般財源			
				—			
2 一般会計繰出金	403,942	392,571	11,371	特定財源	27 繰出金	403,942	一般会計への繰出金 403,942
				国・県支出金			
				地方債			
				— — — その他			
				403,942 一般財源			
				—			
計	483,443	547,597	△64,154	特定財源 483,443 一般財源 —			特定財源の内訳 国・県支出金 — 地方債 2,500 その他 480,943

(款) 2 公債費

(項) 1 公債費

目	本 年 度	前 年 度	比 較	本 年 度 の 財 源 内 訳	節		説 明
					区 分	金 額	
1 元金	千円 93,311	千円 87,484	千円 5,827	千円 特定財源 国・県支出金 — 地方債 — その他 93,311 一般財源 —	27 繰出金	千円 93,311	元金償還金の公債管理特別会計 への繰出金 93,311
2 利子	3,386	4,332	△946	特定財源 国・県支出金 — 地方債 — その他 3,386 一般財源 —	27 繰出金	3,386	利子償還金の公債管理特別会計 への繰出金 3,386
計	96,697	91,816	4,881	特定財源 96,697 一般財源 —			特定財源の内訳 国・県支出金 — 地方債 — その他 96,697

(款) 3 諸支出金

(項) 1 公債管理特別会計繰出金

目	本 年 度	前 年 度	比 較	本 年 度 の 財 源 内 訳	節		説 明
					区 分	金 額	
1 公債管理特別会計繰出金	千円 2,386	千円 2,386	千円 —	千円 特定財源 国・県支出金 — 地方債 — その他 2,386 一般財源 —	27 繰出金	千円 2,386	満期一括償還に備えて減債基金に積立てを行うための公債管理特別会計への繰出金 2,386
計	2,386	2,386	—	特定財源 2,386 一般財源 —			特定財源の内訳 国・県支出金 — 地方債 — その他 2,386

(款) 4 予備費

(項) 1 予備費

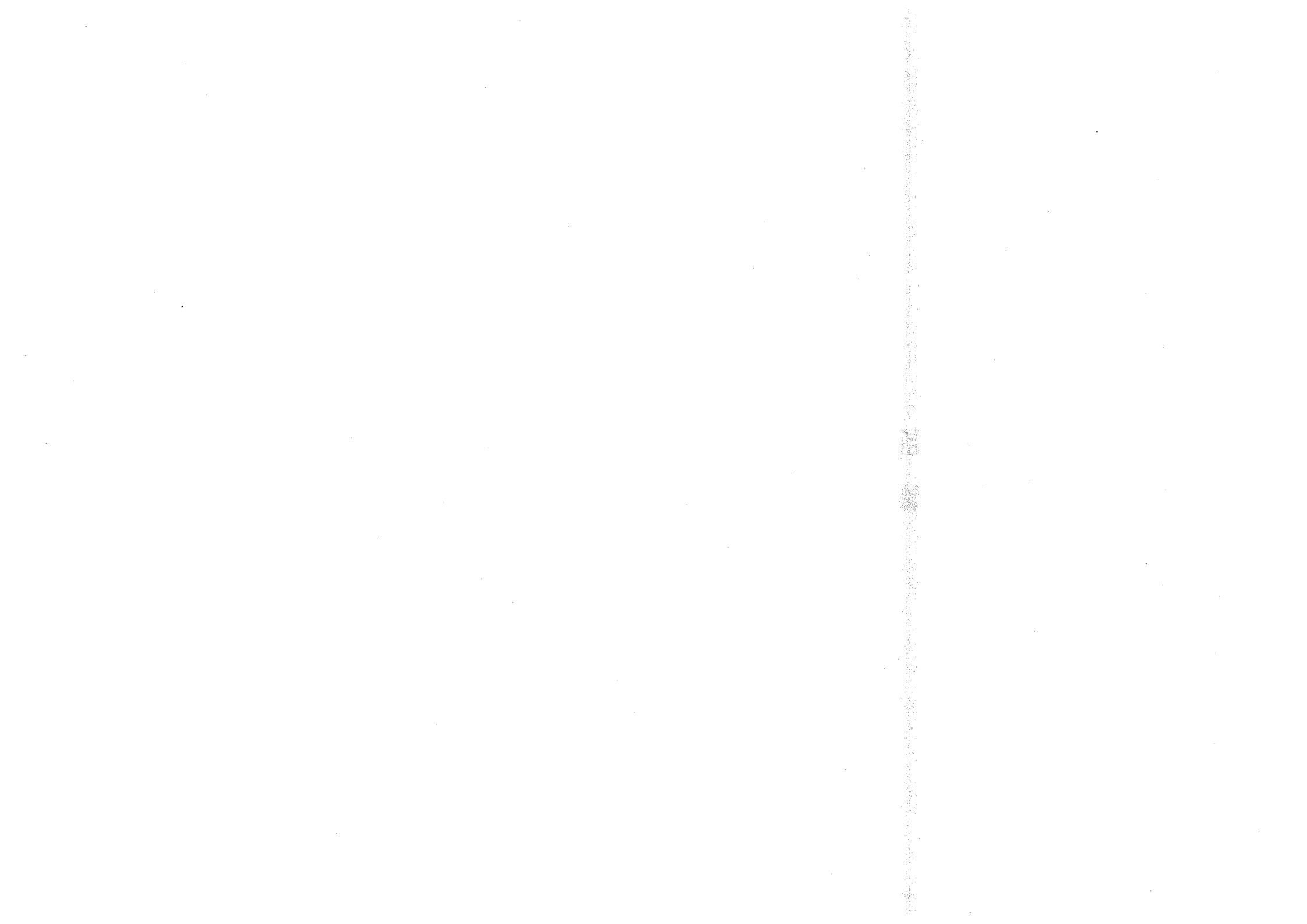
目	本年度	前年度	比較	本年度の 財 源 内 訳	節		説 明
					区 分	金 額	
1 予備費	千円 10,000	千円 10,000	千円 —	千円 特定財源 国・県支出金 — 地方債 — その他 10,000 一般財源 —		千円	予備費 10,000
計	10,000	10,000	—	特定財源 10,000 一般財源 —			特定財源の内訳 国・県支出金 — 地方債 — その他 10,000

地方債の前前年度末における現在高並びに前年度末及び当該年度末における現在高の見込みに関する調書

区 分	前前年度末現在高	前年度末現在高見込額	当該年度中増減見込み		当該年度末現在高見込額
			当該年度中起債見込額	当該年度中元金償還見込額	
	千円	千円	千円	千円	千円
1 普通債	487,055	461,371	2,500	93,311	370,560
合 計	487,055	461,371	2,500	93,311	370,560

注 前年度末現在高見込額及び当該年度末現在高見込額は、令和6年2月7日現在の見込額である。

令和6年度広島市開発事業特別
会計歳入歳出予算事項別明細書



1 総括

(歳入)

款	本年度予算額	前年度予算額	比較
	千円	千円	千円
1 開発事業基金収入	1,535,236	938,108	597,128
2 西部開発事業収入	34,864	13,425	21,439
3 西広島駅北口地区整備事業収入	42,000	76,000	△34,000
4 紙屋町地下街開発事業収入	6,672	6,672	—
5 広島駅南口地区市街地再開発事業収入	4,150	4,150	—
歳入合計	1,622,922	1,038,355	584,567

(歳出)

款	本年度予算額	前年度予算額	比 較	本年度予算額の財源内訳			
				特 定 財 源			一 般 財 源
				国・県支出金	地 方 債	そ の 他	
千円	千円	千円	千円	千円	千円	千円	
1 西部開発事業費	13,967	16,042	△2,075			13,967	
2 安佐地区開発事業費	184,824	193,893	△9,069			184,824	
3 五日市旧港整備事業費	12,045	13,840	△1,795			12,045	
4 西風新都開発事業費	155,267	803,536	△648,269			155,267	
5 基町相生通地区市街地再開発事業費	1,246,048	—	1,246,048			1,246,048	
6 諸支出金	771	1,044	△273			771	
7 予備費	10,000	10,000	—			10,000	
歳 出 合 計	1,622,922	1,038,355	584,567			1,622,922	

2 歳 入

(款) 1 開発事業基金収入

(項) 1 開発事業基金運用収入

目	本 年 度	前 年 度	比 較	節		説 明
				区 分	金 額	
1 利子及び配当金	千円 771	千円 1,044	千円 △273	1 利子及び配当金	千円 771	開発事業基金利子収入 千円 771
計	771	1,044	△273			

(項) 2 開発事業基金繰入金

目	本年度	前年度	比較	節		説明
				区分	金額	
1 開発事業基金繰入金	千円 1,534,465	千円 937,064	千円 597,401	1 開発事業基金繰入金	千円 1,534,465	開発事業基金繰入金 千円 1,534,465
計	1,534,465	937,064	597,401			

(款) 2 西部開発事業収入

(項) 1 西部開発事業財産収入

目	本年度	前年度	比較	節		説明
				区分	金額	
1 財産運用収入	千円 34,864	千円 13,425	千円 21,439	1 財産貸付収入	千円 34,864	臨海部埋立地土地賃料 千円 34,864
計	34,864	13,425	21,439			

(款) 3 西広島駅北口地区整備事業収入

(項) 1 西広島駅北口地区整備事業財産収入

目	本年度	前年度	比較	節		説明
				区分	金額	
1 財産売払収入	千円 42,000	千円 76,000	千円 △34,000	1 不動産売払収入	千円 42,000	西広島駅北口地区土地区画整理事業用地売払収入 千円 42,000
計	42,000	76,000	△34,000			

(款) 4 紙屋町地下街開発事業収入

(項) 1 紙屋町地下街開発事業諸収入

目	本年度	前年度	比較	節		説明
				区分	金額	
1 貸付金元利収入	千円 6,672	千円 6,672	千円 —	1 紙屋町地下街開 発事業貸付金元 利収入	千円 6,672	紙屋町地下街建設資金貸付金利子収入 千円 6,672
計	6,672	6,672	—			

(款) 5 広島駅南口地区市街地再開発事業
収入

(項) 1 広島駅南口地区市街地再開発事業
諸収入

目	本 年 度	前 年 度	比 較	節		説 明
				区 分	金 額	
1 貸付金元利収入	千円 4,150	千円 4,150	千円 —	1 広島駅南口地区 市街地再開発事 業貸付金元利収 入	千円 4,150	広島駅南口開発株式会社貸付金利子収入 千円 4,150
計	4,150	4,150	—			

3 歳 出

(款) 1 西部開発事業費

(項) 1 西部開発事業費

目	本 年 度	前 年 度	比 較	本 年 度 の 財 源 内 訳	節		説 明	
					区 分	金 額		
1 西部開発事業費	千円 13,967	千円 16,042	千円 △2,075	特定財源	2 給料	千円 4,571	常勤の一般職員に対する給与費 及び共済費 1人 施設の維持補修に要する経費 分譲地等の管理に要する経費	
				国・県支出金	3 職員手当等	3,115		9,509
				—	4 共済費	1,823		660
				地方債	10 需用費	1,551		3,798
				—	11 役務費	457		
				その他	12 委託料	1,816		
				13,967	18 負担金、補助 及び交付金	386		
				一般財源	26 公課費	248		
				—				
計	13,967	16,042	△2,075	特定財源 13,967 一般財源 —			特定財源の内訳 国・県支出金 — 地方債 — その他 13,967	

(款) 2 安佐地区開発事業費

(項) 1 安佐地区開発事業公債費

目	本 年 度	前 年 度	比 較	本 年 度 の 財 源 内 訳	節		説 明
					区 分	金 額	
1 元金	千円 179,530	千円 179,530	千円 -	千円 特定財源 国・県支出金 - 地方債 - その他 179,530 一般財源 -	27 繰出金	千円 179,530	元金償還金の公債管理特別会計 への繰出金 179,530
2 利子	5,294	14,363	△9,069	特定財源 国・県支出金 - 地方債 - その他 5,294 一般財源 -	27 繰出金	5,294	利子償還金の公債管理特別会計 への繰出金 5,294
計	184,824	193,893	△9,069	特定財源 184,824 一般財源 -			特定財源の内訳 国・県支出金 地方債 その他 184,824

開発事業特別会計

(款) 3 五日市旧港整備事業費

(項) 1 五日市旧港整備事業費

目	本年度	前年度	比較	本年度の 財源内訳	節		説明
					区分	金額	
1 五日市旧港 整備事業費	千円 5,812	千円 7,600	千円 △1,788	千円 特定財源	10 需用費	千円 399	事業用地の管理に要する経費 千円 5,812
				国・県支出金	11 役務費	34	
				地方債	12 委託料	5,370	
				その他	26 公課費	9	
				5,812 一般財源			
計	5,812	7,600	△1,788	特定財源 5,812 一般財源 —			特定財源の内訳 国・県支出金 — 地方債 — その他 5,812

(項) 2 五日市旧港整備事業公債費

目	本年度	前年度	比較	本年度の 財源内訳	節		説明
					区分	金額	
1 元金	千円 6,150	千円 6,150	千円 —	千円 特定財源 国・県支出金 — 地方債 — その他 6,150 一般財源 —	27 繰出金	千円 6,150	元金償還金の公債管理特別会計 への繰出金 6,150
2 利子	83	90	△7	特定財源 国・県支出金 — 地方債 — その他 83 一般財源 —	27 繰出金	83	利子償還金の公債管理特別会計 への繰出金 83
計	6,233	6,240	△7	特定財源 6,233 一般財源 —			特定財源の内訳 国・県支出金 — 地方債 — その他 6,233

(款) 4 西風新都開発事業費

(項) 1 西風新都開発事業費

目	本年度	前年度	比較	本年度の 財源内訳	節		説明
					区分	金額	
1 西風新都開発事業費	千円 155,267	千円 803,536	千円 △648,269	千円 特定財源 国・県支出金 — 地方債 — その他 155,267 一般財源 —	27 繰出金	千円 155,267	西風新都特別会計への繰出金 千円 155,267
計	155,267	803,536	△648,269	特定財源 155,267 一般財源 —			特定財源の内訳 国・県支出金 — 地方債 — その他 155,267

(款) 5 基町相生通地区市街地再開発事業
費

(項) 1 基町相生通地区市街地再開発事業
費

目	本年度	前年度	比較	本年度の 財源内訳	節		説明
					区分	金額	
1 基町相生通 地区市街地 再開発事業 費	千円 1,246,048	千円 —	千円 1,246,048	特定財源 国・県支出金 —	16 公有財産購入 費	千円 1,232,143	地区市街地再開発に要する経費 1,246,048
				地方債 —	18 負担金、補助 及び交付金	13,905	
				その他 1,246,048 一般財源 —			
計	1,246,048	—	1,246,048	特定財源 1,246,048 一般財源 —			特定財源の内訳 国・県支出金 — 地方債 — その他 1,246,048

(款) 6 諸支出金

(項) 1 開発事業基金積立金

目	本年度	前年度	比較	本年度の 財源内訳	節		説明
					区分	金額	
1 開発事業基金積立金	千円 771	千円 1,044	千円 △273	千円 特定財源 国・県支出金 — 地方債 — その他 771 一般財源 —	24 積立金	千円 771	千円 開発事業基金積立金 771
計	771	1,044	△273	特定財源 771 一般財源 —			特定財源の内訳 国・県支出金 — 地方債 — その他 771

(款) 7 予備費

(項) 1 予備費

目	本 年 度	前 年 度	比 較	本 年 度 の 財 源 内 訳	節		説 明
					区 分	金 額	
1 予備費	千円 10,000	千円 10,000	千円 —	千円 特定財源 国・県支出金 — 地方債 — その他 10,000 一般財源 —		千円	予備費 10,000
計	10,000	10,000	—	特定財源 10,000 一般財源 —			特定財源の内訳 国・県支出金 — 地方債 — その他 10,000

給 与 費 明 細 書

1 一般職

(1) 総括

区 分	職 員 数	給 与 費			共 済 費	合 計	備 考
		給 料	職 員 手 当	計			
本 年 度	1 ^人	4,571 ^{千円}	3,115 ^{千円}	7,686 ^{千円}	1,823 ^{千円}	9,509 ^{千円}	
前 年 度	1	4,571	3,115	7,686	1,823	9,509	
比 較	—	—	—	—	—	—	

職 員 手 当 の 内 訳	区 分	地 域 手 当	扶 養 手 当	期 末 勤 勉 手 当	通 勤 手 当	時 間 外 勤 務 手 当	住 居 手 当
	本 年 度	442 ^{千円}	120 ^{千円}	1,206 ^{千円}	179 ^{千円}	1,058 ^{千円}	110 ^{千円}
	前 年 度	442	120	1,206	179	1,058	110
	比 較	—	—	—	—	—	—

(2) 給料及び職員手当の増減額の明細

区 分	増 減 額	増 減 事 由 別 内 訳	説 明	備 考
給 料	千円 -	給与改定に伴う増加分	42	給与改定の状況 前年度 改定率 0.91% 実施時期 令和5年4月1日
		昇給に伴う増加分	75	平均昇給率 1.65%
		その他の増減分	△117	
職 員 手 当	-	給与改定に伴う増加分	27	期末勤勉手当 27 千円
		その他の増減分	△27	

(3) 給料及び職員手当の状況

ウ 級別職員数

ア 職員1人当たり給与

区 分		行 政 職
6年4月1日 現在	平均給料月額	253,500 ^円
	平均給与月額	329,498
	平均年齢	31 ^歳 0 ^月
5年4月1日 現在	平均給料月額	270,400 ^円
	平均給与月額	351,465
	平均年齢	33 ^歳 0 ^月

(6年4月1日現在)

行 政 職	
級	職員数
1 級	人
2 級	
3 級	1
4 級	
5 級	
6 級	
7 級	
8 級	
計	1

イ 初任給

区 分	行 政 職
高 校 卒	163,900 ^円
大 学 卒	193,900

エ 期末手当・勤勉手当

区 分	支 給 期 別 支 給 率			支 給 率 計	職務の級等による加算措置	備 考
	6月 <small>月分</small>	12月 <small>月分</small>	3月 <small>月分</small>			
本 年 度	2.05	2.05	0.4	4.5	有	
前 年 度	2.0	2.0	0.5	4.5	有	
国 の 制 度	2.25	2.25		4.5	有	

オ 地域手当

区 分	東京事務所職員	医療職(1)の医師	その他の職員
支 給 率	20 %	16 %	10 %
支給対象職員数	人	人	1 人

債務負担行為で翌年度以降にわたるものについての前年度末までの支出額
又は支出額の見込み及び当該年度以降の支出予定額等に関する調書

〔注 限度額は、令和6年2月7日
現在の計画額である。〕

継続分

事 項	限 度 額	前年度末までの支出(見込)額		当該年度以降の支出予定額		左 の 財 源 内 訳			
		期 間	金 額	期 間	金 額	特 定 財 源			一 般 財 源
						国・県支出金	地 方 債	そ の 他	
広島地下街開発株式会社借入 資金損失補償金	17,329,000千円及び利息	平成17年度から 令和5年度まで	—	令和6年度から 令和41年度まで	限度額に 同 じ			全 額	
広島駅南口開発株式会社借入 資金損失補償金	18,405,876千円及び利息	令和2年度から 令和5年度まで	—	令和6年度から 令和39年度まで	限度額に 同 じ			全 額	

地方債の前前年度末における現在高並びに前年度末及び当該年度末における現在高の見込みに関する調書

区 分	前前年度末現在高	前年度末現在高見込額	当 該 年 度 中 増 減 見 込 み		当 該 年 度 末 現 在 高 見 込 額
			当 該 年 度 中 起 債 見 込 額	当 該 年 度 中 元 金 償 還 見 込 額	
	千円	千円	千円	千円	千円
1 普 通 債	1,875,250	1,689,570		185,680	1,503,890
(1) 安 佐 地 区 開 発	1,795,300	1,615,770		179,530	1,436,240
(2) 五 日 市 旧 港 整 備	79,950	73,800		6,150	67,650
合 計	1,875,250	1,689,570		185,680	1,503,890

注 前年度末現在高見込額及び当該年度末現在高見込額は、令和6年2月7日現在の見込額である。

令和6年度広島市市立病院機構資金貸付
特別会計歳入歳出予算事項別明細書

1 総括

(歳入)

款	本年度予算額	前年度予算額	比較
1 貸付金元利収入	5,232,164	4,084,996	1,147,168
2 市債	2,389,400	1,683,700	705,700
歳入合計	7,621,564	5,768,696	1,852,868

(歳出)

款	本年度予算額	前年度予算額	比較	本年度予算額の財源内訳			
				特定財源			一般財源
				国・県支出金	地方債	その他	
千円	千円	千円	千円	千円	千円	千円	
1 貸付事業費	2,389,400	1,683,700	705,700		2,389,400		
2 公債費	5,232,164	4,084,996	1,147,168			5,232,164	
歳出合計	7,621,564	5,768,696	1,852,868		2,389,400	5,232,164	

2 歳 入

(款) 1 貸付金元利収入

(項) 1 貸付金元利収入

目	本 年 度	前 年 度	比 較	節		説 明
				区 分	金 額	
1 市立病院機構資金貸付金元利収入	千円 5,232,164	千円 4,084,996	千円 1,147,168	1 市立病院機構資金貸付金元利収入	千円 5,232,164	市立病院機構資金貸付金元利収入 千円 5,232,164
計	5,232,164	4,084,996	1,147,168			

(款) 2 市債

(項) 1 市債

目	本 年 度	前 年 度	比 較	節		説 明
				区 分	金 額	
1 貸付債	千円 2,389,400	千円 1,683,700	千円 705,700	1 貸付債	千円 2,389,400	市立病院機構資金貸付事業費公債 千円 2,389,400
計	2,389,400	1,683,700	705,700			

3 歳 出

(款) 1 貸付事業費

(項) 1 事業費

目	本 年 度	前 年 度	比 較	本 年 度 の 財 源 内 訳	節		説 明
					区 分	金 額	
1 市立病院機 構資金貸付 金	千円 2,389,400	千円 1,683,700	千円 705,700	特定財源	20 貸付金	千円 2,389,400	市立病院機構資金貸付金 千円 2,389,400
				国・県支出金			
				—			
				地方債			
				2,389,400			
				その他			
				—			
				一般財源			
				—			
計	2,389,400	1,683,700	705,700	特定財源 2,389,400			特定財源の内訳 国・県支出金 — 地方債 2,389,400 その他 —
				一般財源			
				—			

(款) 2 公債費

(項) 1 公債費

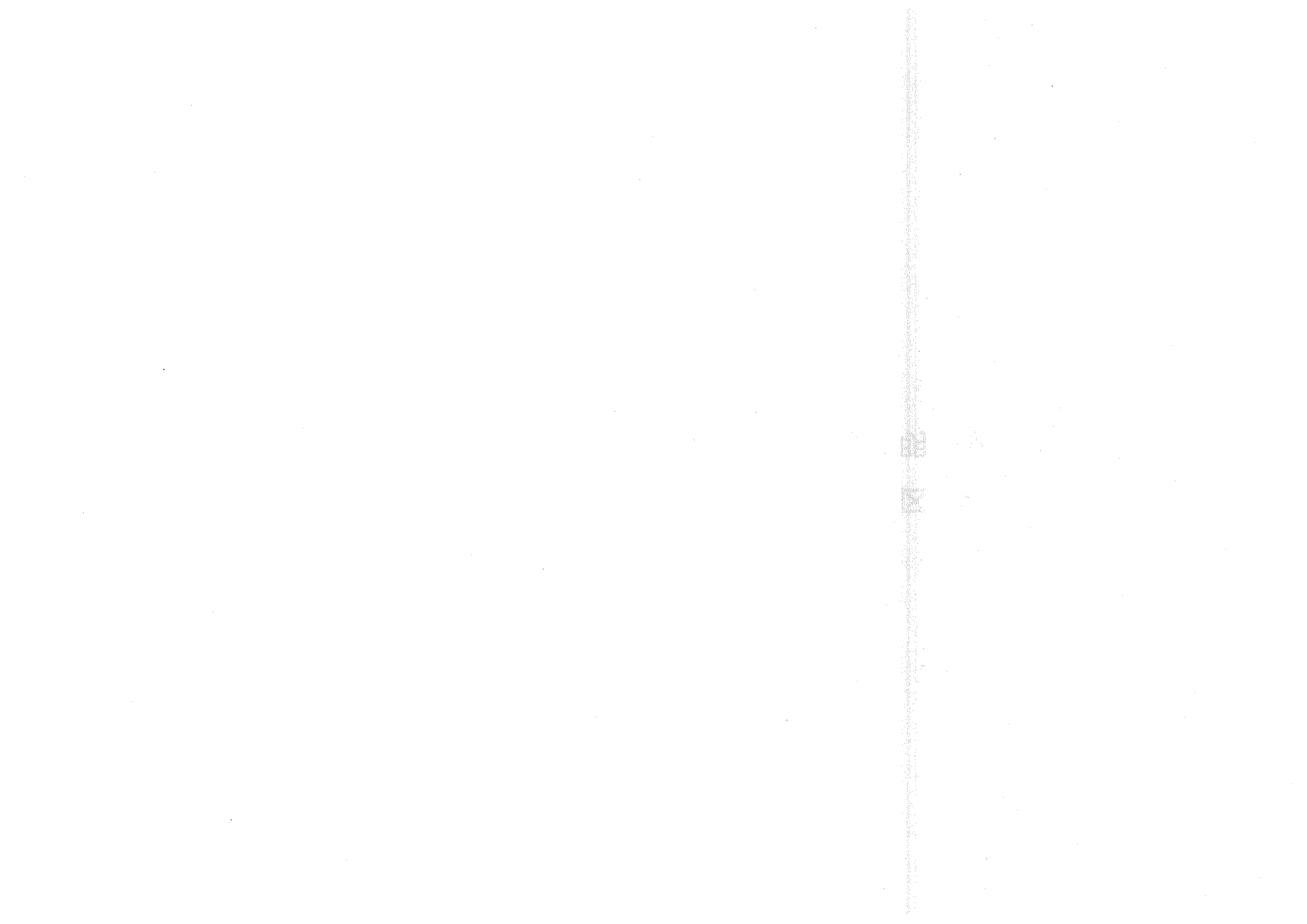
目	本 年 度	前 年 度	比 較	本 年 度 の 財 源 内 訳	節		説 明
					区 分	金 額	
1 元金	千円 4,799,707	千円 3,573,776	千円 1,225,931	特定財源 国・県支出金 — 地方債 — その他 4,799,707 一般財源 —	27 繰出金	千円 4,799,707	元金償還金の公債管理特別会計 への繰出金 4,799,707
2 利子	432,457	511,220	△78,763	特定財源 国・県支出金 — 地方債 — その他 432,457 一般財源 —	27 繰出金	432,457	利子償還金の公債管理特別会計 への繰出金 432,457
計	5,232,164	4,084,996	1,147,168	特定財源 5,232,164 一般財源 —			特定財源の内訳 国・県支出金 — 地方債 — その他 5,232,164

地方債の前前年度末における現在高並びに前年度末及び当該年度末における現在高の見込みに関する調書

区 分	前前年度末現在高	前年度末現在高見込額	当 該 年 度 中 増 減 見 込 み		当 該 年 度 末 現 在 高 見 込 額
			当 該 年 度 中 起 債 見 込 額	当 該 年 度 中 元 金 償 還 見 込 額	
	千円	千円	千円	千円	千円
1 普 通 債	54,583,862	52,693,786	2,389,400	4,799,707	50,283,479
合 計	54,583,862	52,693,786	2,389,400	4,799,707	50,283,479

注 前年度末現在高見込額及び当該年度末現在高見込額は、令和6年2月7日現在の見込額である。

令和6年度元宇品町財産区特別
会計歳入歳出予算事項別明細書



1 総括

(歳入)

款	本年度予算額	前年度予算額	比較
1 繰越金	千円 2,317	千円 7,730	千円 △5,413
歳入合計	2,317	7,730	△5,413

(歳 出)

款	本年度予算額	前年度予算額	比 較	本年度予算額の財源内訳			
				特 定 財 源			一 般 財 源
				国・県支出金	地 方 債	そ の 他	
千円	千円	千円	千円	千円	千円	千円	千円
1 総務費	2,217	7,630	△5,413			2,217	
2 予備費	100	100	—			100	
歳 出 合 計	2,317	7,730	△5,413			2,317	

2 歳 入
(款) 1 繰越金

(項) 1 繰越金

目	本 年 度	前 年 度	比 較	節		説 明
				区 分	金 額	
1 繰越金	千円 2,317	千円 7,730	千円 △5,413	1 前年度繰越金	千円 2,317	前年度繰越金 千円 2,317
計	2,317	7,730	△5,413			

3 歳 出
(款) 1 総務費

(項) 1 総務管理費

目	本 年 度	前 年 度	比 較	本 年 度 の 財 源 内 訳	節		説 明
					区 分	金 額	
1 一般管理費	千円 2,217	千円 7,630	千円 △5,413	特定財源	1 報酬	千円 63	財産区の管理に要する経費 千円 2,217
				国・県支出金	8 旅費	11	
				地方債	10 需用費	53	
				その他	11 役務費	507	
				2,217	12 委託料	1,583	
一般財源	—	—	—	—	—	—	
計	2,217	7,630	△5,413	特定財源 2,217			特定財源の内訳 国・県支出金 — 地方債 — その他 2,217
				一般財源 —			

(款) 2 予備費

(項) 1 予備費

目	本 年 度	前 年 度	比 較	本 年 度 の 財 源 内 訳	節		説 明
					区 分	金 額	
1 予備費	千円 100	千円 100	千円 —	千円 特定財源 国・県支出金 — 地方債 — その他 100 一般財源 —		千円 予備費	千円 100
計	100	100	—	特定財源 100 一般財源 —			特定財源の内訳 国・県支出金 — 地方債 — その他 100

給 与 費 明 細 書

1 特別職

区 分		職 員 数	給 与 費				共 済 費	合 計	備 考
			報 酬	給 料	職 員 手 当	計			
		人	千円	千円	千円	千円	千円		
本 年 度	長 等								
	議 員								
	そ の 他 の 特 別 職	5	63		63		63		
	計	5	63		63		63		
前 年 度	長 等								
	議 員								
	そ の 他 の 特 別 職	5	63		63		63		
	計	5	63		63		63		
比 較	長 等								
	議 員								
	そ の 他 の 特 別 職	—	—		—		—		
	計	—	—		—		—		

令和 6 年度 高南財産区 特別
会計 歳入 歳出 予算 事項別 明細書

1 総括

(歳入)

款	本年度予算額	前年度予算額	比較
	千円	千円	千円
1 寄附金	50	50	—
2 繰越金	104	104	—
歳入合計	154	154	—

(歳 出)

款	本年度予算額	前年度予算額	比 較	本年度予算額の財源内訳			
				特 定 財 源			一 般 財 源
				国・県支出金	地 方 債	そ の 他	
千円	千円	千円	千円	千円	千円	千円	
1 総務費	54	54	—			54	
2 予備費	100	100	—			100	
歳 出 合 計	154	154	—			154	

2 歳 入
(款) 1 寄附金

(項) 1 寄附金

目	本 年 度	前 年 度	比 較	節		説 明
				区 分	金 額	
1 総務費寄附金	千円 50	千円 50	千円 —	1 総務管理費寄附 金	千円 50	高南地区自治会連合会からの寄附金 千円 50
計	50	50	—			

(款) 2 繰越金

(項) 1 繰越金

目	本 年 度	前 年 度	比 較	節		説 明
				区 分	金 額	
1 繰越金	千円 104	千円 104	千円 —	1 前年度繰越金	千円 104	前年度繰越金 千円 104
計	104	104	—			

3 歳 出

(款) 1 総務費

(項) 1 総務管理費

目	本 年 度	前 年 度	比 較	本 年 度 の 財 源 内 訳	節		説 明
					区 分	金 額	
1 一般管理費	千円 54	千円 54	千円 —	特定財源 国・県支出金 — 地方債 — その他 54 一般財源 —	1 報酬	千円 23	財産区の管理に要する経費
					10 需用費	22	
					11 役務費	9	
計	54	54	—	特定財源 — 一般財源 —			特定財源の内訳 国・県支出金 — 地方債 — その他 54

(款) 2 予備費

(項) 1 予備費

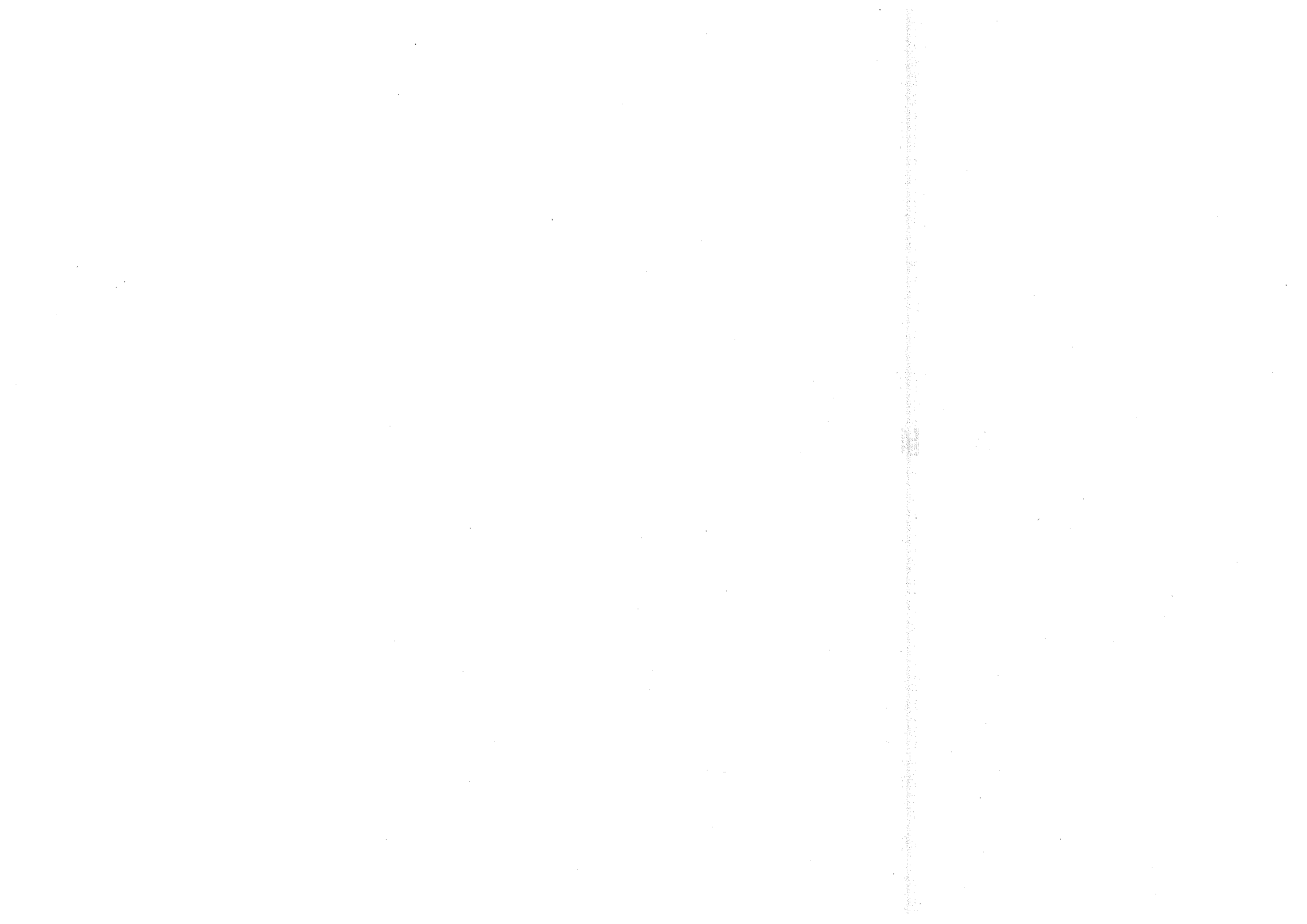
目	本 年 度	前 年 度	比 較	本 年 度 の 財 源 内 訳	節		説 明
					区 分	金 額	
1 予備費	千円 100	千円 100	千円 -	千円 特定財源 国・県支出金 - 地方債 - その他 100 一般財源 -		千円	予備費 100
計	100	100	-	特定財源 100 一般財源 -			特定財源の内訳 国・県支出金 - 地方債 - その他 100

給 与 費 明 細 書

1 特別職

区 分		職 員 数	給 与 費				共 済 費	合 計	備 考
			報 酬	給 料	職 員 手 当	計			
		人	千円	千円	千円	千円	千円		
本 年 度	長 等								
	議 員								
	そ の 他 の 特 別 職	7	23		23		23		
	計	7	23		23		23		
前 年 度	長 等								
	議 員								
	そ の 他 の 特 別 職	7	23		23		23		
	計	7	23		23		23		
比 較	長 等								
	議 員								
	そ の 他 の 特 別 職	—	—		—		—		
	計	—	—		—		—		

令和6年度三入財産区特別
会計歳入歳出予算事項別明細書



1 総括

(歳入)

款	本年度予算額	前年度予算額	比較
1 財産収入	1 千円	49 千円	△48 千円
2 繰越金	447	402	45
歳入合計	448	451	△3

(歳出)

款	本年度予算額	前年度予算額	比較	本年度予算額の財源内訳			
				特定財源			一般財源
				国・県支出金	地方債	その他	
千円	千円	千円	千円	千円	千円	千円	
1 総務費	348	351	△3			348	
2 予備費	100	100	—			100	
歳出合計	448	451	△3			448	

2 歳 入

(款) 1 財産収入

(項) 1 財産運用収入

目	本 年 度	前 年 度	比 較	節		説 明
				区 分	金 額	
1 財産貸付収入	千円 1	千円 49	千円 △48	1 土地建物貸付収 入	千円 1	土地貸付収入 1
計	1	49	△48			

(款) 2 繰越金

(項) 1 繰越金

目	本 年 度	前 年 度	比 較	節		説 明
				区 分	金 額	
1 繰越金	千円 447	千円 402	千円 45	1 前年度繰越金	千円 447	前年度繰越金 千円 447
計	447	402	45			

3 歳 出
(款) 1 総務費

(項) 1 総務管理費

目	本 年 度	前 年 度	比 較	本 年 度 の 財 源 内 訳	節		説 明
					区 分	金 額	
1 一般管理費	千円 348	千円 351	千円 △3	特定財源	1 報酬	千円 87	財産区の管理に要する経費 千円 348
				国・県支出金	10 需用費	27	
				—	11 役務費	135	
				地方債	12 委託料	98	
				—	18 負担金、補助 及び交付金	1	
その他	348	—	一般財源	—	—	—	
計	348	351	△3	特定財源 348 一般財源 —			特定財源の内訳 国・県支出金 — 地方債 — その他 348

(款) 2 予備費

(項) 1 予備費

目	本 年 度	前 年 度	比 較	本 年 度 の 財 源 内 訳	節		説 明
					区 分	金 額	
1 予備費	千円 100	千円 100	千円 —	特定財源 国・県支出金 — 地方債 — その他 100 一般財源 —		千円	予備費 100
計	100	100	—	特定財源 100 一般財源 —			特定財源の内訳 国・県支出金 — 地方債 — その他 100

給 与 費 明 細 書

1 特別職

区 分		職 員 数	給 与 費				共 済 費	合 計	備 考
			報 酬	給 料	職 員 手 当	計			
		人	千円	千円	千円	千円	千円		
本 年 度	長 等								
	議 員								
	そ の 他 の 特 別 職	7	87		87		87		
	計	7	87		87		87		
前 年 度	長 等								
	議 員								
	そ の 他 の 特 別 職	7	87		87		87		
	計	7	87		87		87		
比 較	長 等								
	議 員								
	そ の 他 の 特 別 職	—	—		—		—		
	計	—	—		—		—		

令和 6 年度 小 河 内 財 産 区 特 別
会 計 歳 入 歳 出 予 算 事 項 別 明 細 書

1870

1 総括

(歳入)

款	本年度予算額	前年度予算額	比較
	千円	千円	千円
1 財産収入	13	13	—
2 繰越金	186	186	—
歳入合計	199	199	—

(歳 出)

款	本年度予算額	前年度予算額	比 較	本年度予算額の財源内訳			
				特 定 財 源			一 般 財 源
				国・県支出金	地 方 債	そ の 他	
千円	千円	千円	千円	千円	千円	千円	
1 総務費	99	99	—			99	
2 予備費	100	100	—			100	
歳 出 合 計	199	199	—			199	

2 歳 入

(款) 1 財産収入

(項) 1 財産運用収入

目	本 年 度	前 年 度	比 較	節		説 明
				区 分	金 額	
1 財産貸付収入	千円 13	千円 13	千円 —	1 土地建物貸付収 入	千円 13	土地貸付収入 千円 13
計	13	13	—			

(款) 2 繰越金

(項) 1 繰越金

目	本年度	前年度	比較	節		説明
				区分	金額	
1 繰越金	千円 186	千円 186	千円 —	1 前年度繰越金	千円 186	前年度繰越金 千円 186
計	186	186	—			

3 歳 出

(款) 1 総務費

(項) 1 総務管理費

目	本 年 度	前 年 度	比 較	本 年 度 の 財 源 内 訳	節		説 明	
					区 分	金 額		
1 一般管理費	千円 99	千円 99	千円 —	特定財源	1 報酬	千円 45	財産区の管理に要する経費	
				国・県支出金	10 需用費	22		
				地方債	11 役務費	29		
				その他	13 使用料及び賃借料	3		
				一般財源				
計	99	99	—	特定財源 一般財源			特定財源の内訳 国・県支出金 地方債 その他	— — 99

(款) 2 予備費

(項) 1 予備費

目	本 年 度	前 年 度	比 較	本 年 度 の 財 源 内 訳	節		説 明
					区 分	金 額	
1 予備費	千円 100	千円 100	千円 -	千円 特定財源 国・県支出金 - 地方債 - その他 100 一般財源 -		千円	予備費 100
計	100	100	-	特定財源 100 一般財源 -			特定財源の内訳 国・県支出金 地方債 その他 -

給 与 費 明 細 書

1 特別職

区 分		職 員 数	給 与 費				共 済 費	合 計	備 考
			報 酬	給 料	職 員 手 当	計			
		人	千円	千円	千円	千円	千円		
本 年 度	長 等								
	議 員								
	そ の 他 の 特 別 職	7	45		45		45		
	計	7	45		45		45		
前 年 度	長 等								
	議 員								
	そ の 他 の 特 別 職	7	45		45		45		
	計	7	45		45		45		
比 較	長 等								
	議 員								
	そ の 他 の 特 別 職	-	-		-		-		
	計	-	-		-		-		

令和6年度砂谷財産区特別
会計歳入歳出予算事項別明細書

1 総括

(歳入)

款	本年度予算額	前年度予算額	比較
	千円	千円	千円
1 財産収入	3	22	△19
2 繰越金	349	330	19
歳入合計	352	352	—

(歳出)

款	本年度予算額	前年度予算額	比較	本年度予算額の財源内訳			
				特定財源			一般財源
				国・県支出金	地方債	その他	
千円	千円	千円	千円	千円	千円	千円	
1 総務費	206	206	—			206	
2 繰出金	96	96	—			96	
3 予備費	50	50	—			50	
歳出合計	352	352	—			352	

2 歳 入

(款) 1 財産収入

(項) 1 財産運用収入

目	本 年 度	前 年 度	比 較	節		説 明
				区 分	金 額	
1 財産貸付収入	千円 2	千円 21	千円 △19	1 土地建物貸付収 入	千円 2	土地貸付収入 千円 2
計	2	21	△19			

(項) 2 財産売払収入

目	本 年 度	前 年 度	比 較	節		説 明
				区 分	金 額	
1 生産物売払収入	千円 1	千円 1	千円 —	1 生産物売払収入	千円 1	立木売払収入 千円 1
計	1	1	—			

(款) 2 繰越金

(項) 1 繰越金

目	本 年 度	前 年 度	比 較	節		説 明
				区 分	金 額	
1 繰越金	千円 349	千円 330	千円 19	1 前年度繰越金	千円 349	前年度繰越金 千円 349
計	349	330	19			

3 歳 出
(款) 1 総務費

(項) 1 総務管理費

目	本 年 度	前 年 度	比 較	本 年 度 の 財 源 内 訳	節		説 明
					区 分	金 額	
1 一般管理費	千円 206	千円 206	千円 -	特定財源 国・県支出金 地方債 その他 206 一般財源 -	1 報酬	千円 87	財産区の管理に要する経費 206
					7 報償費	33	
					8 旅費	23	
					10 需用費	40	
					11 役務費	7	
					15 原材料費	16	
計	206	206	-	特定財源 206 一般財源 -			特定財源の内訳 国・県支出金 地方債 その他 206

(款) 2 繰出金

(項) 1 繰出金

目	本 年 度	前 年 度	比 較	本 年 度 の 財 源 内 訳	節		説 明
					区 分	金 額	
1 一般会計繰出金	千円 96	千円 96	千円 —	千円 特定財源 国・県支出金 — 地方債 — その他 96 一般財源 —	27 繰出金	千円 96	一般会計への繰出金 千円 96
計	96	96	—	特定財源 96 一般財源 —			特定財源の内訳 国・県支出金 — 地方債 — その他 96

(款) 3 予備費

(項) 1 予備費

目	本年度	前年度	比較	本年度の 財源内訳	節		説明
					区分	金額	
1 予備費	千円 50	千円 50	千円 —	特定財源 国・県支出金 — 地方債 — その他 50 一般財源 —		千円	予備費 50
計	50	50	—	特定財源 50 一般財源 —			特定財源の内訳 国・県支出金 — 地方債 — その他 50

給 与 費 明 細 書

1 特別職

区 分		職 員 数	給 与 費				共 済 費	合 計	備 考
			報 酬	給 料	職 員 手 当	計			
		人	千円	千円	千円	千円	千円		
本 年 度	長 等								
	議 員								
	そ の 他 の 特 別 職	7	87		87		87		
	計	7	87		87		87		
前 年 度	長 等								
	議 員								
	そ の 他 の 特 別 職	7	87		87		87		
	計	7	87		87		87		
比 較	長 等								
	議 員								
	そ の 他 の 特 別 職	—	—		—		—		
	計	—	—		—		—		