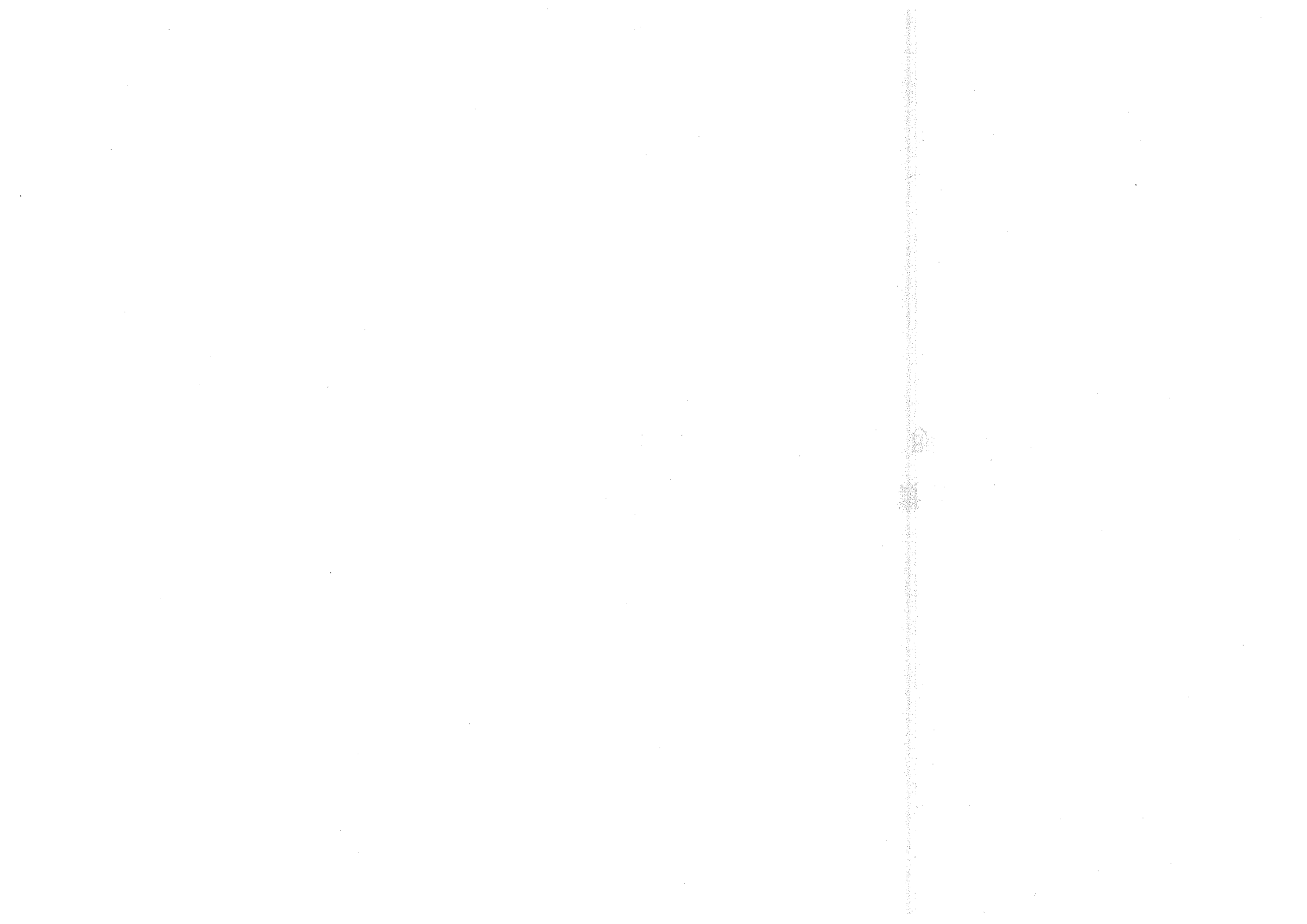


令和6年度広島市母子父子寡婦福祉資金貸付  
特別会計歳入歳出予算事項別明細書



# 1 総括

## (歳入)

款	本年度予算額	前年度予算額	比較
	千円	千円	千円
1 繰入金	2,420	483	1,937
2 繰越金	856,599	593,579	263,020
3 貸付金元利収入	419,222	462,110	△42,888
4 諸収入	12,666	14,825	△2,159
歳入合計	1,290,907	1,070,997	219,910

(歳出)

款	本年度予算額	前年度予算額	比較	本年度予算額の財源内訳			
				特定財源			一般財源
				国・県支出金	地方債	その他	
千円	千円	千円	千円	千円	千円	千円	
1 貸付事業費	456,864	503,951	△47,087			454,544	2,320
2 公債費	555,962	377,964	177,998			555,962	
3 繰出金	277,981	188,982	88,999			277,981	
4 予備費	100	100	—				100
歳出合計	1,290,907	1,070,997	219,910			1,288,487	2,420

2 歳 入  
 (款) 1 繰入金

(項) 1 一般会計繰入金

目	本 年 度	前 年 度	比 較	節		説 明
				区 分	金 額	
1 一般会計繰入金	千円 2,420	千円 483	千円 1,937	1 一般会計繰入金	千円 2,420	一般会計からの繰入金 千円 2,420
計	2,420	483	1,937			

(款) 2 繰越金

(項) 1 繰越金

目	本 年 度	前 年 度	比 較	節		説 明
				区 分	金 額	
1 繰越金	千円 856,599	千円 593,579	千円 263,020	1 前年度繰越金	千円 856,599	前年度繰越金 千円 856,599
計	856,599	593,579	263,020			

## (款) 3 貸付金元利収入

## (項) 1 貸付金元利収入

目	本 年 度	前 年 度	比 較	節		説 明
				区 分	金 額	
1 貸付金元利収入	千円 419,222	千円 462,110	千円 △42,888	1 母子福祉資金貸 付金元利収入	千円 397,329	母子福祉資金貸付金元利収入 千円 397,329
				2 父子福祉資金貸 付金元利収入	4,767	父子福祉資金貸付金元利収入 4,767
				3 寡婦福祉資金貸 付金元利収入	17,126	寡婦福祉資金貸付金元利収入 17,126
計	419,222	462,110	△42,888			

(款) 4 諸収入

(項) 1 雑入

目	本 年 度	前 年 度	比 較	節		説 明
				区 分	金 額	
1 違約金及び延納 利息	千円 12,666	千円 14,825	千円 △2,159	1 違約金及び延納 利息	千円 12,666	延納利息 千円 12,666
計	12,666	14,825	△2,159			



### 3 歳 出

(款) 1 貸付事業費

(項) 1 事業費

目	本 年 度	前 年 度	比 較	本 年 度 の 財 源 内 訳	節		説 明
					区 分	金 額	
1 一般管理費	千円 15,429	千円 15,700	千円 △271	特定財源	8 旅費	千円 53	貸付事務に要する経費 千円 15,429
				国・県支出金	10 需用費	4,154	
				地方債	11 役務費	4,723	
				その他	12 委託料	6,499	
				13,109			
	2,320						
2 母子福祉資 金貸付金	404,758	452,777	△48,019	特定財源	20 貸付金	404,758	母子福祉資金貸付金 404,758
				国・県支出金			
				地方債			
				その他			
				404,758			
3 父子福祉資 金貸付金	15,953	16,667	△714	特定財源	20 貸付金	15,953	父子福祉資金貸付金 15,953
				国・県支出金			
				地方債			
				その他			
				15,953			

母子父子寡婦福祉資金貸付特別会計

目	本 年 度	前 年 度	比 較	本 年 度 の 財 源 内 訳	節		説 明
					区 分	金 額	
	千円	千円	千円	千円		千円	千円
				一般財源 —			
4 寡婦福祉資 金貸付金	20,724	18,807	1,917	特定財源 国・県支出金 — 地方債 — その他 20,724 一般財源 —	20 貸付金	20,724	寡婦福祉資金貸付金 20,724
計	456,864	503,951	△47,087	特定財源 454,544 一般財源 2,320			特定財源の内訳 国・県支出金 — 地方債 — その他 454,544

## (款) 2 公債費

## (項) 1 公債費

目	本 年 度	前 年 度	比 較	本 年 度 の 財 源 内 訳	節		説 明
					区 分	金 額	
1 元金	千円 555,962	千円 377,964	千円 177,998	千円 特定財源 国・県支出金 — 地方債 — その他 555,962 一般財源 —	27 繰出金	千円 555,962	元金償還金の公債管理特別会計 への繰出金 555,962
計	555,962	377,964	177,998	特定財源 555,962 一般財源 —			特定財源の内訳 国・県支出金 — 地方債 — その他 555,962

(款) 3 繰出金

(項) 1 繰出金

目	本年度	前年度	比較	本年度の 財源内訳	節		説明
					区分	金額	
1 一般会計繰出金	千円 277,981	千円 188,982	千円 88,999	千円 特定財源 国・県支出金 — 地方債 — その他 277,981 一般財源 —	27 繰出金	千円 277,981	一般会計への繰出金 千円 277,981
計	277,981	188,982	88,999	特定財源 277,981 一般財源 —			特定財源の内訳 国・県支出金 — 地方債 — その他 277,981

## (款) 4 予備費

## (項) 1 予備費

目	本 年 度	前 年 度	比 較	本 年 度 の 財 源 内 訳	節		説 明
					区 分	金 額	
1 予備費	千円 100	千円 100	千円 —	千円 特定財源 国・県支出金 — 地方債 — その他 — 一般財源 100		千円	予備費 100
計	100	100	—	特定財源 — 一般財源 100			特定財源の内訳 国・県支出金 地方債 その他 — — —

債務負担行為で翌年度以降にわたるものについての前年度末までの支出額  
又は支出額の見込み及び当該年度以降の支出予定額等に関する調書

〔注 限度額は、令和6年2月7日  
現在の計画額である。〕

継続分

事 項	限 度 額	前年度末までの支出(見込)額		当該年度以降の支出予定額		左 の 財 源 内 訳			
		期 間	金 額	期 間	金 額	特 定 財 源			一 般 財 源
						国・県支出金	地 方 債	そ の 他	
母子父子寡婦福祉資金償還金のコンビニ収納事務委託	千円 利用件数に1件当たり100円を乗じた額並びにこれに対する消費税及び地方消費税相当額		千円	令和6年度から 令和10年度まで	千円 限度額に 同 じ	千円	千円	千円	千円 全 額
WEB口座振替受付サービス業務委託	275			令和6年度から 令和10年度まで	275				275

地方債の前前年度末における現在高並びに前年度末及び当該年度末における現在高の見込みに関する調書

区 分	前前年度末現在高	前年度末現在高見込額	当該年度中増減見込み		当該年度末現在高見込額
			当該年度中起債見込額	当該年度中元金償還見込額	
1 普 通 債	千円 4,092,363	千円 3,714,399	千円	千円 555,962	千円 3,158,437
合 計	4,092,363	3,714,399		555,962	3,158,437

注 前年度末現在高見込額及び当該年度末現在高見込額は、令和6年2月7日現在の見込額である。





令和6年度広島市物品調達特別  
会計歳入歳出予算事項別明細書



1 総括

(歳入)

款	本年度予算額	前年度予算額	比較
1 繰越金	1 千円	1 千円	— 千円
2 諸収入	49,707	42,094	7,613
歳入合計	49,708	42,095	7,613

(歳 出)

款	本年度予算額	前年度予算額	比 較	本年度予算額の財源内訳			
				特 定 財 源			一 般 財 源
				国・県支出金	地 方 債	そ の 他	
千円	千円	千円	千円	千円	千円	千円	
1 物品調達費	49,508	41,895	7,613			49,508	
2 予備費	200	200	—			200	
歳 出 合 計	49,708	42,095	7,613			49,708	

2 歳 入  
(款) 1 繰越金

(項) 1 繰越金

目	本 年 度	前 年 度	比 較	節		説 明
				区 分	金 額	
1 繰越金	千円 1	千円 1	千円 —	1 前年度繰越金	千円 1	前年度繰越金 千円 1
計	1	1	—			

(款) 2 諸収入

(項) 1 雑入

目	本 年 度	前 年 度	比 較	節		説 明
				区 分	金 額	
1 振替金収入	千円 49,707	千円 42,094	千円 7,613	1 振替金収入	千円 49,707	物品振替収入 千円 49,707
計	49,707	42,094	7,613			

### 3 歳 出

(款) 1 物品調達費

(項) 1 物品調達費

目	本 年 度	前 年 度	比 較	本 年 度 の 財 源 内 訳	節		説 明
					区 分	金 額	
1 物品調達費	千円 49,508	千円 41,895	千円 7,613	特定財源	2 給料	千円 2,260	非常勤の一般職員に対する給与 費及び共済費
				国・県支出金	3 職員手当等	1,013	
				地方債	4 共済費	456	各課共通の物品購入に要する経 費
				その他	10 需用費	45,000	
				一般財源	26 公課費	779	
計	49,508	41,895	7,613	特定財源 49,508 一般財源 —			特定財源の内訳 国・県支出金 — 地方債 — その他 49,508

(款) 2 予備費

(項) 1 予備費

目	本 年 度	前 年 度	比 較	本 年 度 の 財 源 内 訳	節		説 明
					区 分	金 額	
1 予備費	千円 200	千円 200	千円 —	千円 特定財源 国・県支出金 — 地方債 — その他 200 一般財源 —		千円	予備費 200
計	200	200	—	特定財源 200 一般財源 —			特定財源の内訳 国・県支出金 — 地方債 — その他 200



## 給 与 費 明 細 書

### 1 一般職

#### (1) 総 括

区 分	職 員 数	給 与 費			共 済 費	合 計	備 考
		給 料	職 員 手 当	計			
本 年 度	(1)	2,260	1,013	3,273	456	3,729	
前 年 度	(1)	2,199	984	3,183	447	3,630	
比 較	(-)	61	29	90	9	99	

( )内は、短時間勤務職員で、外数である。

職 員 手 当 の 内 訳	区 分	地 域 手 当	期 末 勤 勉 手 当	通 勤 手 当
		本 年 度	226	487
	前 年 度	220	464	300
	比 較	6	23	—

(2) 給料及び職員手当の増減額の明細

区 分	増 減 額	増 減 事 由 別 内 訳		説 明	備 考
給 料	千円 61	給与改定に伴う増加分	千円 61		給与改定の状況 前年度 改定率 0.91% 実施時期 令和5年4月1日
		その他の増減分	—		
職 員 手 当	29	給与改定に伴う増加分	23	期末勤勉手当	23 千円
		その他の増減分	6		

(3) 給料及び職員手当の状況

ア 級別職員数

イ 期末手当・勤勉手当

(6年4月1日現在)

行政職	
級	職員数
1級	人
2級	
3級	(1)
4級	
5級	
6級	
7級	
8級	
計	(1)

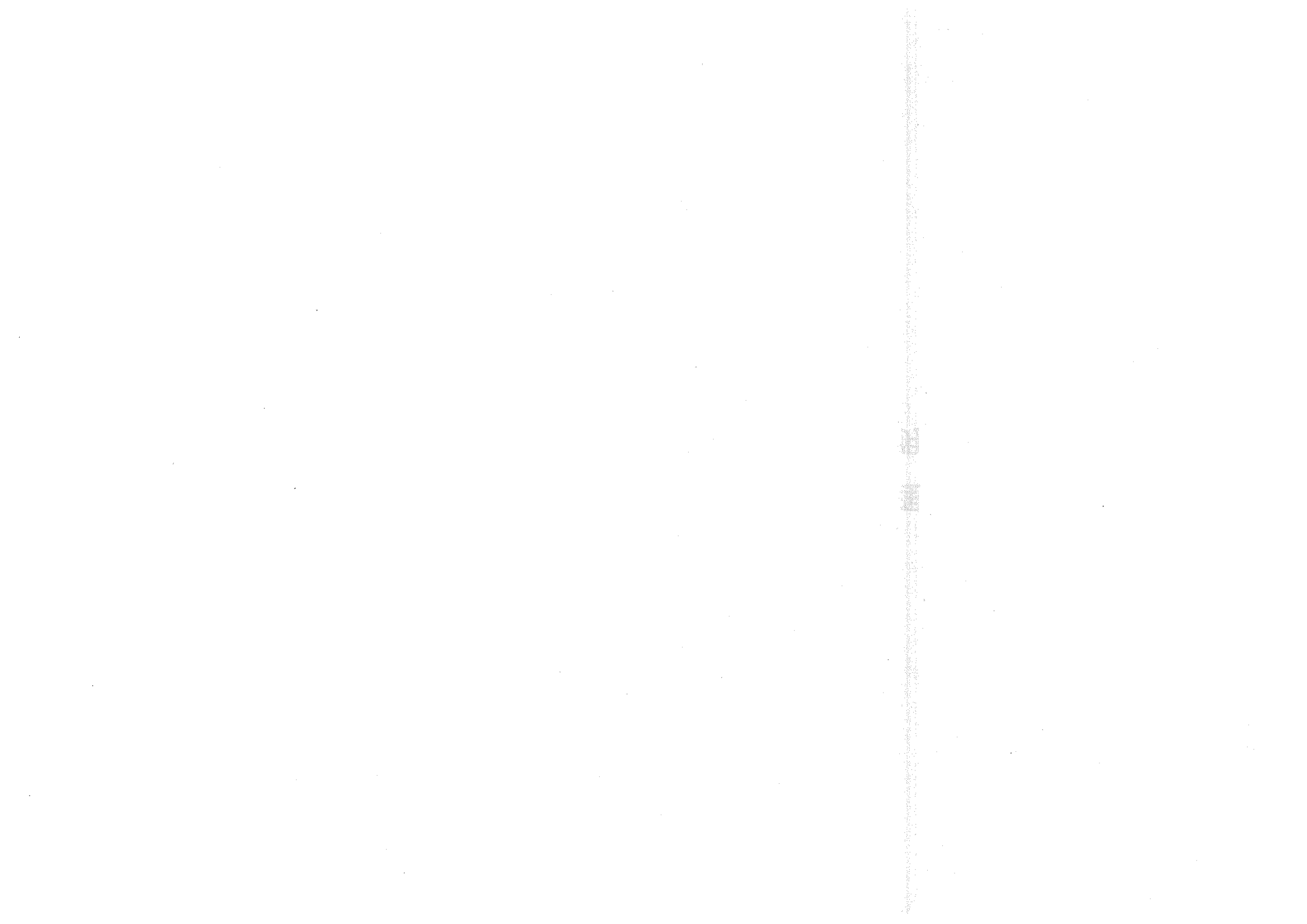
区 分	支 給 期 別 支 給 率			支 給 率 計	職務の級等による加算措置	備 考
	6月	12月	3月			
本 年 度	(1.05) <sub>月分</sub>	(1.05) <sub>月分</sub>	(0.25) <sub>月分</sub>	(2.35) <sub>月分</sub>	有	
	2.05	2.05	0.4	4.5		
前 年 度	(1.025)	(1.025)	(0.3)	(2.35)	有	
	2.0	2.0	0.5	4.5		
国 の 制 度	(1.175)	(1.175)		(2.35)	有	
	2.25	2.25		4.5		

( )内は、再任用職員に係る支給率

( )内は、再任用短時間勤務職員で、外数である。



令和6年度広島市公債管理特別  
会計歳入歳出予算事項別明細書



# 1 総括

## (歳入)

款	本年度予算額	前年度予算額	比較
1 繰入金	80,524,157 千円	81,893,850 千円	△1,369,693 千円
2 市債	58,948,300	46,864,700	12,083,600
歳入合計	139,472,457	128,758,550	10,713,907

(歳 出)

款	本年度予算額	前年度予算額	比 較	本年度予算額の財源内訳			
				特 定 財 源			一 般 財 源
				国・県支出金	地 方 債	そ の 他	
千円	千円	千円	千円	千円	千円	千円	千円
1 公債費	139,472,457	128,758,550	10,713,907		58,948,300	17,328,425	63,195,732
歳 出 合 計	139,472,457	128,758,550	10,713,907		58,948,300	17,328,425	63,195,732



2 歳 入  
(款) 1 繰入金

(項) 1 一般会計繰入金

目	本 年 度	前 年 度	比 較	節		説 明
				区 分	金 額	
1 一般会計繰入金	千円 73,649,029	千円 76,338,168	千円 △2,689,139	1 元金繰入金	千円 26,897,919	元金償還金の一般会計からの繰入金 千円 26,897,919
				2 利子繰入金	5,007,631	利子償還金の一般会計からの繰入金 5,007,631
				3 公債諸費繰入金	242,473	市債の発行等に要する経費の一般会計からの繰入金 242,473
				4 積立金繰入金	41,501,006	満期一括償還に備えて減債基金に積立てを行うための 一般会計からの繰入金 41,501,006
計	73,649,029	76,338,168	△2,689,139			

(項) 2 特別会計繰入金

目	本年度	前年度	比較	節		説明
				区分	金額	
1 母子父子寡婦福祉資金貸付特別会計繰入金	千円 555,962	千円 377,964	千円 177,998	1元金繰入金	千円 555,962	元金償還金の母子父子寡婦福祉資金貸付特別会計からの繰入金 555,962
2 広島市民球場特別会計繰入金	508,546	516,426	△7,880	1元金繰入金	392,038	元金償還金の広島市民球場特別会計からの繰入金 392,038
				2 利子繰入金	116,074	利子償還金の広島市民球場特別会計からの繰入金 116,074
				3 公債諸費繰入金	434	市債の発行等に要する経費の広島市民球場特別会計からの繰入金 434
3 中央卸売市場事業特別会計繰入金	241,584	237,253	4,331	1元金繰入金	234,473	元金償還金の中央卸売市場事業特別会計からの繰入金 234,473
				2 利子繰入金	7,111	利子償還金の中央卸売市場事業特別会計からの繰入金 7,111
4 国民宿舎湯来ロッジ等特別会計繰入金	46,732	44,708	2,024	1元金繰入金	45,189	元金償還金の国民宿舎湯来ロッジ等特別会計からの繰入金 45,189

公債管理特別会計

目	本 年 度 千円	前 年 度 千円	比 較 千円	節		説 明
				区 分	金 額 千円	
				2 利子繰入金	1,542	利子償還金の国民宿舎湯来ロッジ等特別会計からの繰入金 1,542
				3 公債諸費繰入金	1	市債の発行等に要する経費の国民宿舎湯来ロッジ等特別会計からの繰入金 1
5 駐車場事業特別会計繰入金	99,083	94,202	4,881	1 元金繰入金	93,311	元金償還金の駐車場事業特別会計からの繰入金 93,311
				2 利子繰入金	3,386	利子償還金の駐車場事業特別会計からの繰入金 3,386
				3 積立金繰入金	2,386	満期一括償還に備えて減債基金に積立てを行うための駐車場事業特別会計からの繰入金 2,386
6 開発事業特別会計繰入金	191,057	200,133	△9,076	1 元金繰入金	185,680	元金償還金の開発事業特別会計からの繰入金 185,680
				2 利子繰入金	5,377	利子償還金の開発事業特別会計からの繰入金 5,377

公債管理特別会計

目	本 年 度	前 年 度	比 較	節		説 明
				区 分	金 額	
7 市立病院機構資金貸付特別会計 繰入金	千円 5,232,164	千円 4,084,996	千円 1,147,168	1 元金繰入金	千円 4,799,707	元金償還金の市立病院機構資金貸付特別会計からの繰入金 4,799,707
				2 利子繰入金	432,457	利子償還金の市立病院機構資金貸付特別会計からの繰入金 432,457
計	6,875,128	5,555,682	1,319,446			

## (款) 2 市債

## (項) 1 市債

目	本 年 度	前 年 度	比 較	節		説 明
				区 分	金 額	
1 借換債	千円 58,948,300	千円 46,864,700	千円 12,083,600	1 借換債	千円 58,948,300	千円 一般会計分借換債 58,948,300
計	58,948,300	46,864,700	12,083,600			

3 歳 出  
(款) 1 公債費

(項) 1 公債費

目	本 年 度	前 年 度	比 較	本 年 度 の 財 源 内 訳	節		説 明	
					区 分	金 額		
1 元金	千円 92,152,579	千円 85,786,108	千円 6,366,471	千円 特定財源 国・県支出金 — 地方債 58,948,300 その他 16,471,303 一般財源 16,732,976	22 償還金、利子 及び割引料	千円 92,152,579	元金償還金	千円 92,152,579
							一般会計通常分	26,897,919
							母子父子寡婦福祉資金貸付特 別会計通常分	555,962
							広島市民球場特別会計通常分	392,038
							中央卸売市場事業特別会計通 常分	234,473
							国民宿舍湯来ロッジ等特別会 計通常分	45,189
							駐車場事業特別会計通常分	93,311
							開発事業特別会計通常分	185,680
							市立病院機構資金貸付特別会 計通常分	4,799,707
							一般会計借換分	58,948,300
2 利子	5,573,578	5,401,744	171,834		22 償還金、利子 及び割引料	5,573,578	利子償還金	5,573,578

目	本 年 度 千円	前 年 度 千円	比 較 千円	本 年 度 の 財 源 内 訳 千円	節		説 明
					区 分	金 額 千円	
				特定財源 国・県支出金 — 地方債 — その他 854,302 一般財源 4,719,276			千円 一般会計分 5,007,631 広島市民球場特別会計分 116,074 中央卸売市場事業特別会計分 7,111 国民宿舎湯来ロッジ等特別会計分 1,542 駐車場事業特別会計分 3,386 開発事業特別会計分 5,377 市立病院機構資金貸付特別会計分 432,457
3 公債諸費	242,908	249,311	△6,403	特定財源 国・県支出金 — 地方債 — その他 434 一般財源 242,474	11 役務費	242,908	市債の発行等に要する経費 242,908 一般会計分 242,473 広島市民球場特別会計分 434 国民宿舎湯来ロッジ等特別会計分 1

公債管理特別会計

目	本 年 度	前 年 度	比 較	本 年 度 の 財 源 内 訳	節		説 明
					区 分	金 額	
計	千円 97,969,065	千円 91,437,163	千円 6,531,902	千円 特定財源 76,274,339 一般財源 21,694,726		千円	特定財源の内訳 国・県支出金 — 地方債 58,948,300 その他 17,326,039

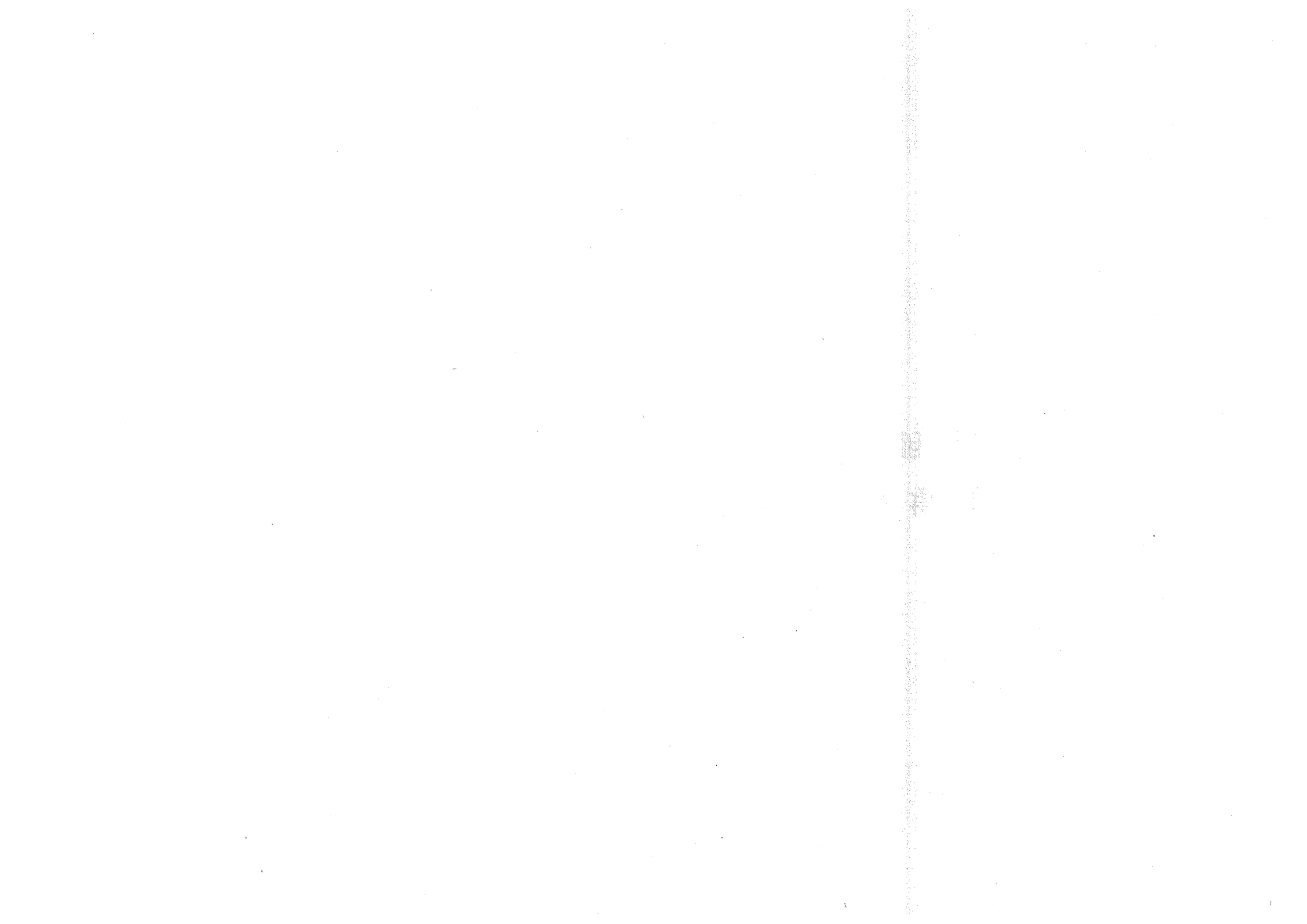


(項) 2 公債管理費

目	本年度	前年度	比較	本年度の 財源内訳	節		説明
					区分	金額	
1 減債基金積立金	千円 41,503,392	千円 37,321,387	千円 4,182,005	千円 特定財源 国・県支出金 — 地方債 — その他 2,386 一般財源 41,501,006	24 積立金	千円 41,503,392	千円 満期一括償還に備えるための減債基金積立金 41,503,392  一般会計分 41,501,006  駐車場事業特別会計分 2,386
計	41,503,392	37,321,387	4,182,005	特定財源 2,386 一般財源 41,501,006			特定財源の内訳 国・県支出金 — 地方債 — その他 2,386



令和6年度広島市広島市民球場特別  
会計歳入歳出予算事項別明細書



# 1 総括

## (歳入)

款	本年度予算額	前年度予算額	比較
	千円	千円	千円
1 分担金及び負担金	1,259	1,263	△4
2 使用料及び手数料	301,071	298,517	2,554
3 財産収入	710	633	77
4 寄附金	5,479	5,860	△381
5 繰入金	1,236,412	574,300	662,112
6 諸収入	586,267	648,825	△62,558
歳入合計	2,131,198	1,529,398	601,800

(歳 出)

款	本年度予算額	前年度予算額	比 較	本年度予算額の財源内訳			
				特 定 財 源			一 般 財 源
				国・県支出金	地 方 債	そ の 他	
千円	千円	千円	千円	千円	千円	千円	
1 事業費	1,612,652	1,002,972	609,680			1,612,652	
2 公債費	508,546	516,426	△7,880			508,546	
3 予備費	10,000	10,000	—			10,000	
歳 出 合 計	2,131,198	1,529,398	601,800			2,131,198	

2 歳 入

(款) 1 分担金及び負担金

(項) 1 負担金

目	本 年 度	前 年 度	比 較	節		説 明
				区 分	金 額	
1 事業費負担金	千円 1,259	千円 1,263	千円 △4	1 施設管理費負担 金	千円 1,259	消防施設等管理費負担金 千円 1,259
計	1,259	1,263	△4			

(款) 2 使用料及び手数料

(項) 1 使用料

目	本 年 度	前 年 度	比 較	節		説 明
				区 分	金 額	
1 事業使用料	千円 301,071	千円 298,517	千円 2,554	1 事業使用料	千円 301,071	広島市民球場使用料 千円 301,071
計	301,071	298,517	2,554			



## (款) 3 財産収入

## (項) 1 財産運用収入

目	本 年 度	前 年 度	比 較	節		説 明
				区 分	金 額	
1 利子及び配当金	千円 710	千円 633	千円 77	1 利子及び配当金	千円 710	広島市民球場基金利子収入 千円 710
計	710	633	77			

(款) 4 寄附金

(項) 1 寄附金

目	本 年 度	前 年 度	比 較	節		説 明
				区 分	金 額	
1 事業費寄附金	千円 5,479	千円 5,860	千円 △381	1 事業費寄附金	千円 5,479	千円 5,479 広島市民球場整備事業費寄附金
計	5,479	5,860	△381			

(款) 5 繰入金

(項) 1 基金繰入金

目	本年度	前年度	比較	節		説明
				区分	金額	
1 広島市民球場基金繰入金	千円 1,236,412	千円 574,300	千円 662,112	1 広島市民球場基金繰入金	千円 1,236,412	広島市民球場基金からの繰入金 1,236,412
計	1,236,412	574,300	662,112			

(款) 6 諸収入

(項) 1 雑入

目	本 年 度	前 年 度	比 較	節		説 明
				区 分	金 額	
1 雑入	千円 586,267	千円 648,825	千円 △62,558	1 雑入	千円 586,267	千円 広島市民球場命名権料 242,000 指定管理者からの納付金 344,267
計	586,267	648,825	△62,558			

### 3 歳 出

(款) 1 事業費

(項) 1 事業費

目	本 年 度	前 年 度	比 較	本 年 度 の 財 源 内 訳	節		説 明
					区 分	金 額	
1 一般管理費	千円 91,682	千円 36,315	千円 55,367	特定財源 国・県支出金 — 地方債 — その他 91,682 一般財源 —	1 報酬	千円 220	広島市民球場の管理運営に要する経費       千円 91,682
					10 需用費	358	
					11 役務費	394	
					12 委託料	18,264	
					13 使用料及び賃借料	1,446	
					17 備品購入費	15,000	
					26 公課費	56,000	
2 施設整備費	1,236,412	574,300	662,112	特定財源 国・県支出金 — 地方債 — その他 1,236,412 一般財源 —	7 報償費	12	広島市民球場の施設整備に要する経費     千円 1,236,412
					10 需用費	24,800	
					12 委託料	16,800	
					14 工事請負費	1,191,000	
					17 備品購入費	3,800	
3 一般会計繰出金	12,725	53,213	△40,488		27 繰出金	12,725	一般会計への繰出金  千円 12,725

目	本 年 度 千円	前 年 度 千円	比 較 千円	本 年 度 の 財 源 内 訳 千円	節		説 明
					区 分	金 額 千円	
				特定財源 国・県支出金 ー 地方債 ー その他 12,725 一般財源 ー			
4 球場基金費	271,833	339,144	△67,311	特定財源 国・県支出金 ー 地方債 ー その他 271,833 一般財源 ー	24 積立金	271,833	広島市民球場基金積立金 271,833
計	1,612,652	1,002,972	609,680	特定財源 1,612,652 一般財源 ー			特定財源の内訳 国・県支出金 ー 地方債 ー その他 1,612,652

## (款) 2 公債費

## (項) 1 公債費

目	本年度	前年度	比較	本年度の 財源内訳	節		説明
					区分	金額	
1 元金	千円 392,038	千円 392,028	千円 10	千円 特定財源 国・県支出金 — 地方債 — その他 392,038 一般財源 —	27 繰出金	千円 392,038	千円 元金償還金の公債管理特別会計 への繰出金 392,038
2 利子	116,074	123,962	△7,888	特定財源 国・県支出金 — 地方債 — その他 116,074 一般財源 —	27 繰出金	116,074	利子償還金の公債管理特別会計 への繰出金 116,074
3 公債諸費	434	436	△2	特定財源 国・県支出金 — 地方債 — その他 434	27 繰出金	434	市債の発行等に要する経費の公 債管理特別会計への繰出金 434

目	本 年 度	前 年 度	比 較	本 年 度 の 財 源 内 訳	節		説 明
					区 分	金 額	
	千円	千円	千円	千円		千円	千円
				一般財源 —			
計	508,546	516,426	△7,880	特定財源 508,546 一般財源 —			特定財源の内訳 国・県支出金 — 地方債 — その他 508,546



## (款) 3 予備費

## (項) 1 予備費

目	本 年 度	前 年 度	比 較	本 年 度 の 財 源 内 訳	節		説 明
					区 分	金 額	
1 予備費	千円 10,000	千円 10,000	千円 —	千円 特定財源 国・県支出金 — 地方債 — その他 10,000 一般財源 —		千円	予備費 10,000
計	10,000	10,000	—	特定財源 10,000 一般財源 —			特定財源の内訳 国・県支出金 — 地方債 — その他 10,000

## 給 与 費 明 細 書

### 1 特別職

区 分		職 員 数	給 与 費				共 済 費	合 計	備 考
			報 酬	給 料	職 員 手 当	計			
		人	千円	千円	千円	千円	千円		
本 年 度	長 等								
	議 員								
	そ の 他 の 特 別 職	20	220		220		220		
	計	20	220		220		220		
前 年 度	長 等								
	議 員								
	そ の 他 の 特 別 職	20	220		220		220		
	計	20	220		220		220		
比 較	長 等								
	議 員								
	そ の 他 の 特 別 職	—	—		—		—		
	計	—	—		—		—		

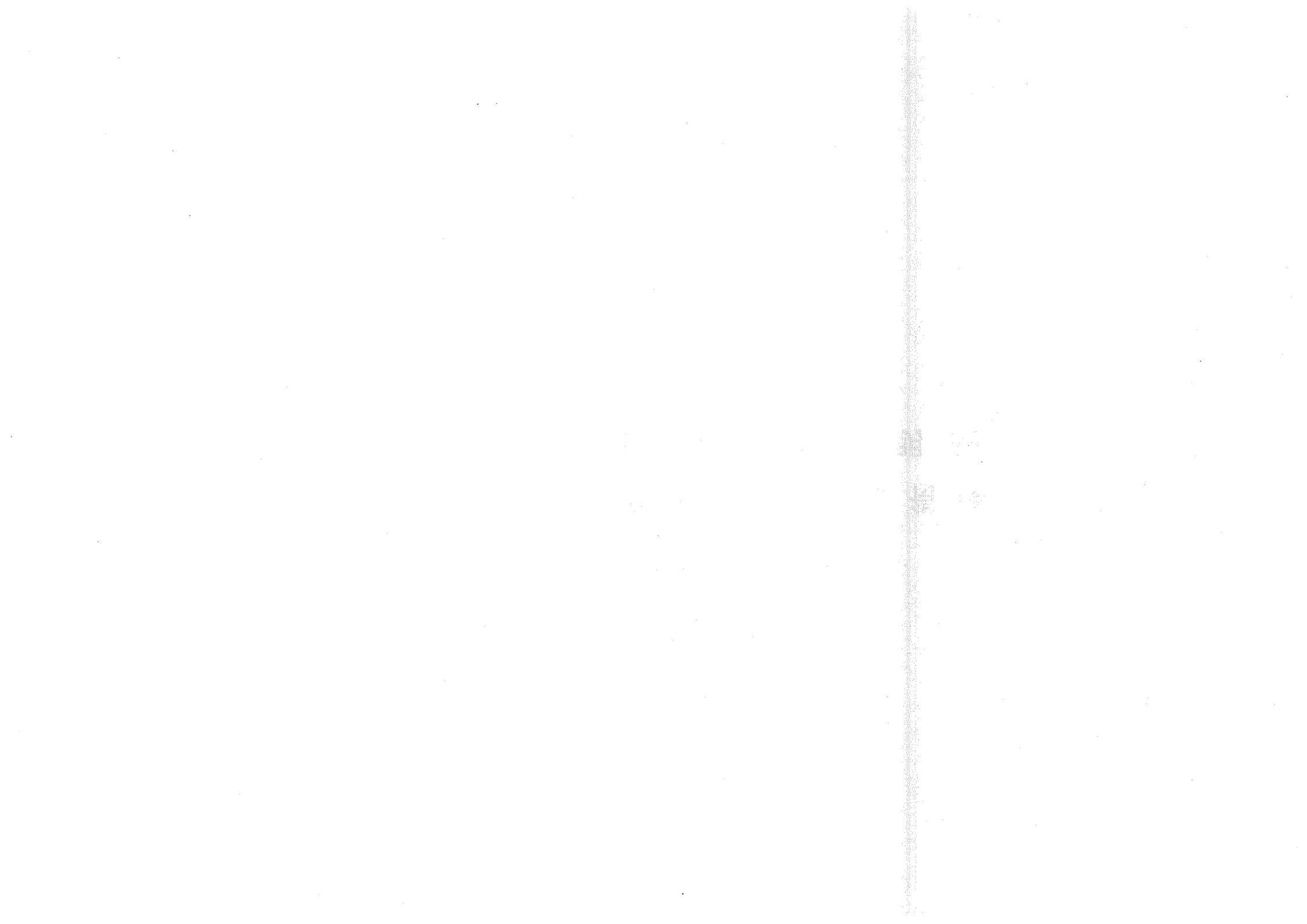
地方債の前前年度末における現在高並びに前年度末及び当該年度末における現在高の見込みに関する調書

区 分	前前年度末現在高	前年度末現在高見込額	当 該 年 度 中 増 減 見 込 み		当 該 年 度 末 現 在 高 見 込 額
			当 該 年 度 中 起 債 見 込 額	当 該 年 度 中 元 金 償 還 見 込 額	
	千円	千円	千円	千円	千円
1 普 通 債	6,114,910	5,722,882		392,038	5,330,844
合 計	6,114,910	5,722,882		392,038	5,330,844

注 前年度末現在高見込額及び当該年度末現在高見込額は、令和6年2月7日現在の見込額である。



令和6年度広島市用地先行取得特別  
会計歳入歳出予算事項別明細書



1 総括

(歳入)

款	本年度予算額	前年度予算額	比較
1 都市開発資金事業収入	千円 69,600	千円 529,000	千円 △459,400
歳入合計	69,600	529,000	△459,400

(歳 出)

款	本年度予算額	前年度予算額	比 較	本年度予算額の財源内訳			
				特 定 財 源			一 般 財 源
				国・県支出金	地 方 債	そ の 他	
千円	千円	千円	千円	千円	千円	千円	
1 都市開発資金事業費	69,600	529,000	△459,400			69,600	
歳 出 合 計	69,600	529,000	△459,400			69,600	



2 歳 入

(款) 1 都市開発資金事業収入

(項) 1 都市開発資金使用料

目	本 年 度	前 年 度	比 較	節		説 明
				区 分	金 額	
1 土地使用料	千円 1,000	千円 1,000	千円 —	1 土地使用料	千円 1,000	事業用地使用料 千円 1,000
計	1,000	1,000	—			

(項) 2 都市開発資金財産収入

目	本 年 度	前 年 度	比 較	節		説 明
				区 分	金 額	
1 財産売払収入	千円 68,600	千円 528,000	千円 △459,400	1 土地売払収入	千円 68,600	事業用地売払収入 千円 68,600
計	68,600	528,000	△459,400			

### 3 歳 出

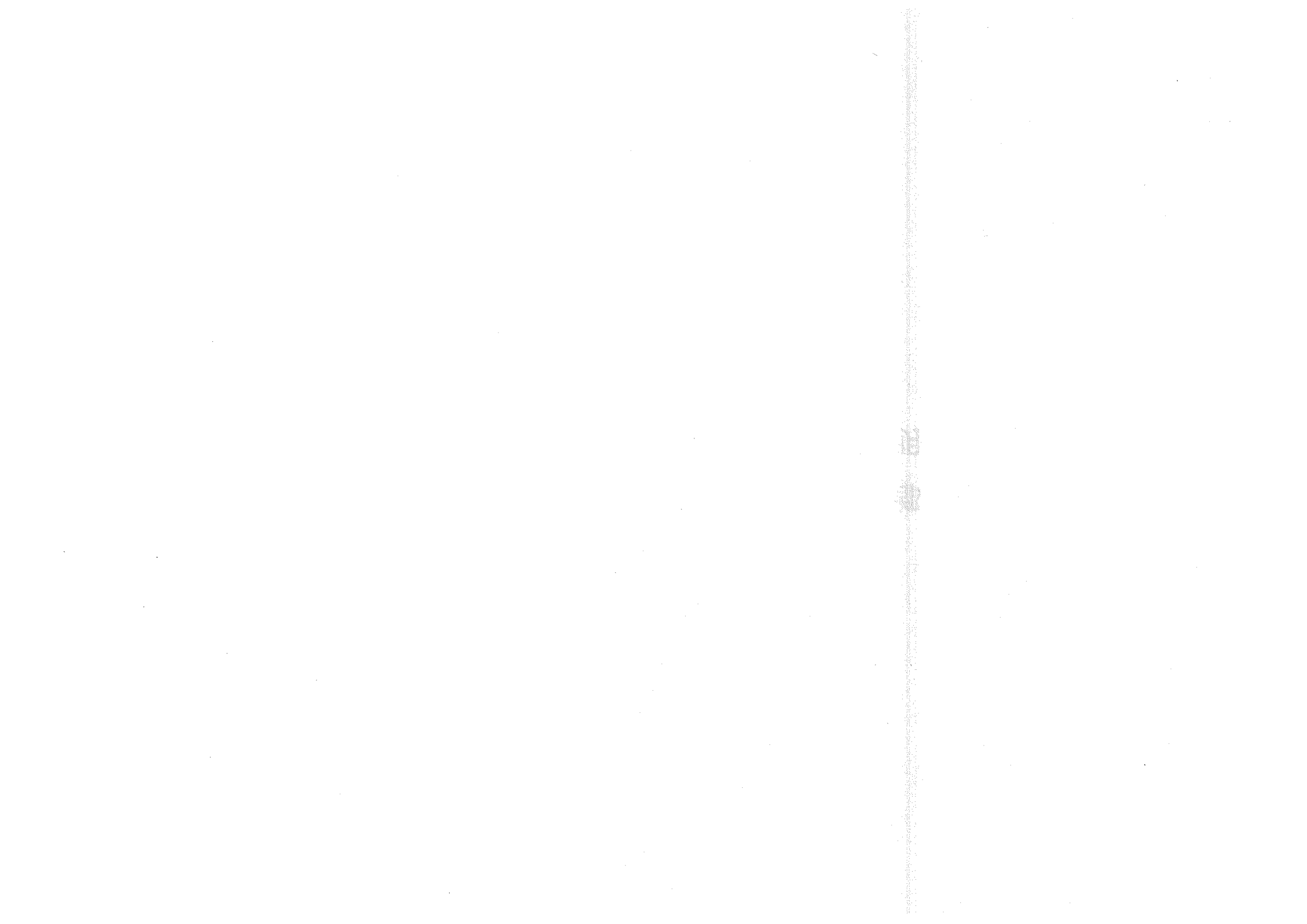
(款) 1 都市開発資金事業費

(項) 1 都市開発資金事業費

目	本 年 度	前 年 度	比 較	本 年 度 の 財 源 内 訳	節		説 明
					区 分	金 額	
1 事業費	千円 1,600	千円 1,600	千円 —	特定財源 国・県支出金 — 地方債 — その他 1,600 一般財源 —	12 委託料	千円 1,600	街路事業用地の管理に要する経費 1,600
2 一般会計繰出金	68,000	527,400	△459,400	特定財源 国・県支出金 — 地方債 — その他 68,000 一般財源 —	27 繰出金	68,000	一般会計への繰出金 68,000
計	69,600	529,000	△459,400	特定財源 69,600 一般財源 —			特定財源の内訳 国・県支出金 — 地方債 — その他 69,600



令和6年度広島市西風新都特別  
会計歳入歳出予算事項別明細書



1 総括

(歳入)

款	本年度予算額	前年度予算額	比較
1 財産収入	202,241 千円	203,676 千円	△1,435 千円
2 繰入金	155,267	803,536	△648,269
歳入合計	357,508	1,007,212	△649,704

(歳出)

款	本年度予算額	前年度予算額	比較	本年度予算額の財源内訳			
				特定財源			一般財源
				国・県支出金	地方債	その他	
千円	千円	千円	千円	千円	千円	千円	
1 事業費	357,508	1,007,212	△649,704			357,508	
歳出合計	357,508	1,007,212	△649,704			357,508	



2 歳 入

(款) 1 財産収入

(項) 1 財産運用収入

目	本 年 度	前 年 度	比 較	節		説 明
				区 分	金 額	
1 財産貸付収入	千円 202,241	千円 203,676	千円 △1,435	1 土地貸付収入	千円 202,241	負担事業宅地その他土地賃料 千円 202,241
計	202,241	203,676	△1,435			

(款) 2 繰入金

(項) 1 特別会計繰入金

目	本 年 度	前 年 度	比 較	節		説 明
				区 分	金 額	
1 開発事業特別会計繰入金	千円 155,267	千円 803,536	千円 △648,269	1 開発事業特別会計繰入金	千円 155,267	開発事業特別会計からの繰入金 千円 155,267
計	155,267	803,536	△648,269			

3 歳 出  
(款) 1 事業費

(項) 1 事業費

目	本 年 度	前 年 度	比 較	本 年 度 の 財 源 内 訳	節		説 明
					区 分	金 額	
1 一般管理費	千円 18,645	千円 104,155	千円 △85,510	千円 特定財源 国・県支出金 — 地方債 — その他 18,645 一般財源 —	10 需用費	千円 73	負担事業宅地等の管理に要する 経費 18,645
					11 役務費	2,609	
					12 委託料	11,377	
					14 工事請負費	4,500	
					18 負担金、補助 及び交付金	86	
2 都市施設整 備費	338,863	903,057	△564,194	特定財源 国・県支出金 — 地方債 — その他 338,863 一般財源 —	27 繰出金	338,863	一般会計への繰出金 260,843
							下水道事業会計への繰出金 78,020
計	357,508	1,007,212	△649,704	特定財源 357,508 一般財源 —			特定財源の内訳 国・県支出金 — 地方債 — その他 357,508



令和6年度広島市後期高齢者医療事業  
特別会計歳入歳出予算事項別明細書



# 1 総括

## (歳入)

款	本年度予算額	前年度予算額	比較
	千円	千円	千円
1 後期高齢者医療保険料	16,901,350	14,634,227	2,267,123
2 使用料及び手数料	11	11	—
3 国庫支出金	46,075	—	46,075
4 繰入金	3,361,632	3,039,661	321,971
5 諸収入	53,034	48,365	4,669
歳 入 合 計	20,362,102	17,722,264	2,639,838

(歳出)

款	本年度予算額	前年度予算額	比較	本年度予算額の財源内訳			
				特定財源			一般財源
				国・県支出金	地方債	その他	
千円	千円	千円	千円	千円	千円	千円	
1 総務費	317,305	291,188	26,117	46,075		176	271,054
2 後期高齢者医療広域連合納付金	19,992,086	17,382,821	2,609,265			16,906,508	3,085,578
3 諸支出金	47,711	43,255	4,456			47,711	
4 予備費	5,000	5,000	—				5,000
歳出合計	20,362,102	17,722,264	2,639,838	46,075		16,954,395	3,361,632



## 2 歳 入

(款) 1 後期高齢者医療保険料

(項) 1 後期高齢者医療保険料

目	本 年 度	前 年 度	比 較	節		説 明
				区 分	金 額	
1 後期高齢者医療 保険料	千円 16,901,350	千円 14,634,227	千円 2,267,123	1 現年度分	千円 16,858,867	現年度調定分 16,858,867  調定額 16,909,596千円 収入率 99.7%
				2 滞納繰越分	42,483	滞納繰越分 42,483  調定額 90,776千円 収入率 46.8%
計	16,901,350	14,634,227	2,267,123			

(款) 2 使用料及び手数料

(項) 1 手数料

目	本年度	前年度	比較	節		説明
				区分	金額	
1 総務手数料	千円 11	千円 11	千円 -	1 総務管理手数料	千円 11	証明手数料 千円 11
計	11	11	-			

## (款) 3 国庫支出金

## (項) 1 国庫補助金

目	本 年 度	前 年 度	比 較	節		説 明
				区 分	金 額	
1 総務費国庫補助 金	千円 46,075	千円 —	千円 46,075	1 総務管理費補助 金	千円 46,075	デジタル基盤改革支援補助金 千円 46,075
計	46,075	—	46,075			

(款) 4 繰入金

(項) 1 一般会計繰入金

目	本 年 度	前 年 度	比 較	節		説 明
				区 分	金 額	
1 一般会計繰入金	千円 3,361,632	千円 3,039,661	千円 321,971	1 一般会計繰入金	千円 3,361,632	一般会計からの繰入金 千円 3,361,632
計	3,361,632	3,039,661	321,971			

## (款) 5 諸収入

## (項) 1 延滞金、加算金及び過料

目	本年度	前年度	比較	節		説明
				区分	金額	
1 延滞金	千円 5,158	千円 4,945	千円 213	1 延滞金	千円 5,158	保険料滞納延滞金 千円 5,158
計	5,158	4,945	213			

(項) 2 還付金

目	本 年 度	前 年 度	比 較	節		説 明
				区 分	金 額	
1 還付金	千円 47,711	千円 43,255	千円 4,456	1 還付金	千円 47,711	千円 保険料の過誤納還付金及び還付加算金 47,711
計	47,711	43,255	4,456			

(項) 3 雑入

目	本年度	前年度	比較	節		説明
				区分	金額	
1 雑入	千円 165	千円 165	千円 —	1 雑入	千円 165	広告掲載料 千円 165
計	165	165	—			

3 歳 出  
(款) 1 総務費

(項) 1 総務管理費

目	本 年 度	前 年 度	比 較	本 年 度 の 財 源 内 訳	節		説 明	
					区 分	金 額		
1 一般管理費	千円 266,156	千円 243,245	千円 22,911	千円 特定財源 国・県支出金 46,075 地方債 — その他 — 一般財源 220,081	1 報酬	千円 17,082	常勤の一般職員に対する給与費 及び共済費 14人  非常勤の一般職員に対する給与 費及び共済費  後期高齢者医療事業の総括事務 に要する経費	千円 116,632  43,167  106,357
					2 給料	60,146		
					3 職員手当等	55,732		
					4 共済費	25,837		
					8 旅費	1,134		
					10 需用費	4,536		
					11 役務費	4,005		
					12 委託料	97,012		
					17 備品購入費	672		
計	266,156	243,245	22,911	特定財源 46,075 一般財源 220,081			特定財源の内訳 国・県支出金 46,075 地方債 — その他 —	



(項) 2 徴収費

目	本年度	前年度	比較	本年度の 財源内訳	節		説明
					区分	金額	
1 徴収費	千円 51,149	千円 47,943	千円 3,206	千円 特定財源 国・県支出金 — 地方債 — その他 176 一般財源 50,973	10 需用費 2,053	千円 2,053	保険料の徴収事務に要する経費 51,149
					11 役務費 30,728		
					12 委託料 18,368		
計	51,149	47,943	3,206	特定財源 176 一般財源 50,973			特定財源の内訳 国・県支出金 — 地方債 — その他 176

(款) 2 後期高齢者医療広域連合納付金

(項) 1 後期高齢者医療広域連合納付金

目	本年度	前年度	比較	本年度の 財源内訳	節		説明
					区分	金額	
1 後期高齢者 医療広域連 合納付金	千円 19,992,086	千円 17,382,821	千円 2,609,265	千円 特定財源 国・県支出金 — 地方債 — その他 16,906,508 一般財源 3,085,578	18 負担金、補助 及び交付金	千円 19,992,086	後期高齢者医療広域連合納付金 19,992,086
計	19,992,086	17,382,821	2,609,265	特定財源 16,906,508 一般財源 3,085,578			特定財源の内訳 国・県支出金 — 地方債 — その他 16,906,508

## (款) 3 諸支出金

## (項) 1 還付金

目	本年度	前年度	比較	本年度の 財源内訳	節		説明
					区分	金額	
1 還付金	千円 47,711	千円 43,255	千円 4,456	千円 特定財源 国・県支出金 — 地方債 — その他 47,711 一般財源 —	22 償還金、利子 及び割引料	千円 47,711	千円 保険料の過誤納還付金及び還付 加算金 47,711
計	47,711	43,255	4,456	特定財源 47,711 一般財源 —			特定財源の内訳 国・県支出金 — 地方債 — その他 47,711

(款) 4 予備費

(項) 1 予備費

目	本 年 度	前 年 度	比 較	本 年 度 の 財 源 内 訳	節		説 明
					区 分	金 額	
1 予備費	千円 5,000	千円 5,000	千円 —	千円 特定財源 国・県支出金 — 地方債 — その他 — 一般財源 5,000		千円 予備費 5,000	
計	5,000	5,000	—	特定財源 — 一般財源 5,000			特定財源の内訳 国・県支出金 — 地方債 — その他 —

## 給 与 費 明 細 書

### 1 一般職

#### (1) 総括

区 分	職 員 数	給 与 費				共 済 費	合 計	備 考
		報 酬	給 料	職 員 手 当	計			
本 年 度	人 (9) 14	千円 17,082	千円 60,146	千円 55,492	千円 132,720	千円 25,837	千円 158,557	
前 年 度	(10) 13	14,320	58,296	48,220	120,836	23,134	143,970	
比 較	(△1) 1	2,762	1,850	7,272	11,884	2,703	14,587	

( )内は、短時間勤務職員で、外数である。

職 員 手 当 の 内 訳	区 分	地 域 手 当	扶 養 手 当	期 末 勤 勉 手 当	通 勤 手 当	時 間 外 勤 務 手 当	住 居 手 当
		本 年 度	千円 6,169	千円 1,643	千円 32,009	千円 1,278	千円 13,328
	前 年 度	5,907	761	26,189	1,396	13,328	639
	比 較	262	882	5,820	△118	—	426

(2) 給料及び職員手当の増減額の明細

区 分	増 減 額	増 減 事 由 別 内 訳		説 明	備 考	
給 料	千円 1,850	給与改定に伴う増加分	千円 530		給与改定の状況 前年度 改定率 0.91% 実施時期 令和5年4月1日	
		昇給に伴う増加分	962		平均昇給率 1.65%	
		その他の増減分	358	定数増減に係る増減分等	358 千円	
職 員 手 当	7,272	給与改定に伴う増加分	594	期末勤勉手当	594 千円	
		その他の増減分	6,678	定数増減に係る増減分等	6,678 千円	

(3) 給料及び職員手当の状況

ア 職員1人当たり給与

区 分		行 政 職
6年4月1日 現在	平均給料月額	304,207 <sup>円</sup>
	平均給与月額	418,376
	平均年齢	39 <sup>歳</sup> 9 <sup>月</sup>
5年4月1日 現在	平均給料月額	317,323 <sup>円</sup>
	平均給与月額	436,414
	平均年齢	41 <sup>歳</sup> 9 <sup>月</sup>

イ 初任給

区 分	行 政 職
高 校 卒	163,900 <sup>円</sup>
大 学 卒	193,900

ウ 級別職員数

(6年4月1日現在)

行 政 職	
級	職員数
1 級	人
2 級	5
3 級	(4) 3
4 級	6
5 級	
6 級	
7 級	
8 級	
計	(4) 14

( )内は、再任用短時間勤務職員で、外数である。

エ 期末手当・勤勉手当

区 分	支 給 期 別 支 給 率			支 給 率 計	職務の級等による加算措置	備 考
	6月	12月	3月			
本 年 度	(1.05) <sub>月分</sub>	(1.05) <sub>月分</sub>	(0.25) <sub>月分</sub>	(2.35) <sub>月分</sub>	有	
	2.05	2.05	0.4	4.5		
前 年 度	(1.025)	(1.025)	(0.3)	(2.35)	有	
	2.0	2.0	0.5	4.5		
国 の 制 度	(1.175)	(1.175)		(2.35)	有	
	2.25	2.25		4.5		

( )内は、再任用職員に係る支給率

オ 地域手当

区 分	東京事務所職員	医療職(1)の医師	その他の職員
支 給 率	20 %	16 %	10 %
支給対象職員数	人	人	14 人



債務負担行為で翌年度以降にわたるものについての前年度末までの支出額  
又は支出額の見込み及び当該年度以降の支出予定額等に関する調書

〔注 限度額は、令和6年2月7日  
現在の計画額である。〕

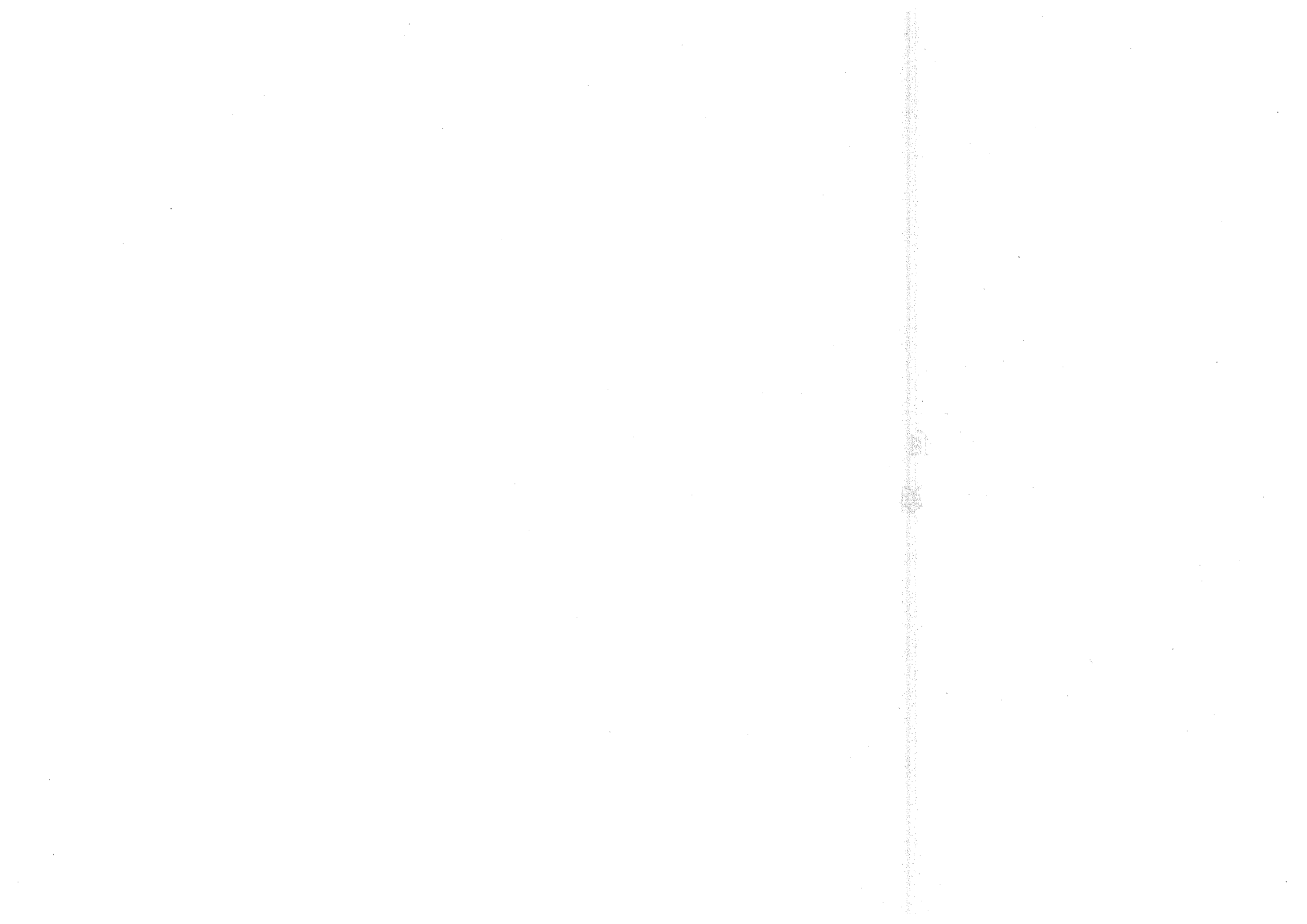
新規分

事 項	限 度 額	前年度末までの支出(見込)額		当該年度以降の支出予定額		左 の 財 源 内 訳			
		期 間	金 額	期 間	金 額	特 定 財 源			一般財源
						国・県支出金	地 方 債	そ の 他	
後期高齢者医療システムの基本データリスト対応業務委託	14,943			令和7年度	14,943	14,943			
後期高齢者医療システムの運用・保守業務委託	38,322			令和7年度	38,322				38,322
後期高齢者医療システムの基本設計書更新等業務委託	15,768			令和7年度	15,768	14,335			1,433

継続分

事 項	限 度 額	前年度末までの支出(見込)額		当該年度以降の支出予定額		左 の 財 源 内 訳			
		期 間	金 額	期 間	金 額	特 定 財 源			一 般 財 源
						国・県支出金	地 方 債	そ の 他	
		千円	千円	千円	千円	千円	千円	千円	千円
後期高齢者医療システムの機器更新	63,937	令和5年度	48,922	令和6年度から 令和7年度まで	15,015				15,015
後期高齢者医療保険料の納入通知書印刷等業務委託	25,008			令和6年度から 令和7年度まで	25,008				25,008
後期高齢者医療保険料の督促状印刷等業務委託	5,140			令和6年度から 令和7年度まで	5,140				5,140
後期高齢者医療保険料のコンビニ収納事務委託	利用件数に1件当たり100円を乗じた額並びにこれに対する消費税及び地方消費税相当額			令和6年度から 令和10年度まで	限度額に 同 じ				全 額
WEB口座振替受付サービス業務委託	459			令和6年度から 令和10年度まで	459				459

令和 6 年度 広島市 介護保険事業  
特別会計 歳入歳出予算事項別明細書



# 1 総括

## (歳入)

款		本年度予算額	前年度予算額	比較
		千円	千円	千円
1	保険料	22,631,391	22,218,142	413,249
2	分担金及び負担金	533	586	△53
3	使用料及び手数料	6,575	15,382	△8,807
4	国庫支出金	23,941,283	25,112,032	△1,170,749
5	支払基金交付金	28,045,897	28,453,618	△407,721
6	県支出金	14,260,248	14,941,416	△681,168
7	財産収入	2,210	2,066	144
8	繰入金	17,630,217	19,105,043	△1,474,826
9	諸収入	934	1,526	△592
歳入合計		106,519,288	109,849,811	△3,330,523

(歳 出)

款	本年度予算額	前年度予算額	比 較	本年度予算額の財源内訳			
				特 定 財 源			一 般 財 源
				国・県支出金	地 方 債	そ の 他	
千円	千円	千円	千円	千円	千円	千円	
1 総務費	2,212,764	2,077,506	135,258	80,765		6,824	2,125,175
2 保険給付費	99,204,378	100,182,280	△977,902	36,169,914		49,468,335	13,566,129
3 地域支援事業費	3,967,867	7,548,695	△3,580,828	1,950,852		1,527,790	489,225
4 基金積立金	2,210	2,066	144			2,210	
5 諸支出金	1,127,069	34,264	1,092,805			1,127,069	
6 予備費	5,000	5,000	—				5,000
歳 出 合 計	106,519,288	109,849,811	△3,330,523	38,201,531		52,132,228	16,185,529

2 歳 入  
(款) 1 保険料

(項) 1 介護保険料

目	本 年 度	前 年 度	比 較	節		説 明
				区 分	金 額	
1 第 1 号被保険者 保険料	千円 22,631,391	千円 22,218,142	千円 413,249	1 現年度分	千円 22,553,453	現年度調定分 22,553,453
				2 滞納繰越分	77,938	滞納繰越分 77,938
計	22,631,391	22,218,142	413,249			

(款) 2 分担金及び負担金

(項) 1 負担金

目	本 年 度	前 年 度	比 較	節		説 明
				区 分	金 額	
1 利用者負担金	千円 533	千円 586	千円 △53	1 利用者負担金	千円 533	生活援助員派遣制度利用者負担金 千円 533
計	533	586	△53			



## (款) 3 使用料及び手数料

## (項) 1 手数料

目	本年度	前年度	比較	節		説明
				区分	金額	
1 総務手数料	千円 6,575	千円 15,382	千円 △8,807	1 事業者指定等 手数料	千円 6,574	事業者指定等手数料 千円 6,574
				2 証明手数料	1 証明手数料	1
計	6,575	15,382	△8,807			

(款) 4 国庫支出金

(項) 1 国庫負担金

目	本年度	前年度	比較	節		説明
				区分	金額	
1 介護給付費国庫負担金	千円 18,532,477	千円 18,743,911	千円 △211,434	1 介護給付費負担金	千円 18,532,477	千円 介護サービス等給付費負担金 16,889,058 介護予防サービス等給付費負担金 788,994 審査支払手数料負担金 17,629 高額介護サービス等費負担金 410,077 高額医療合算介護サービス等費負担金 50,694 特定入所者介護サービス等費負担金 376,025
計	18,532,477	18,743,911	△211,434			

(項) 2 国庫補助金

目	本年度	前年度	比較	節		説明
				区分	金額	
1 総務費国庫補助金	千円 80,765	千円 39,496	千円 41,269	1 総務管理費補助金	千円 80,765	千円 介護保険事業費補助金 42,729 デジタル基盤改革支援補助金 38,036
2 調整交付金	3,928,494	3,756,836	171,658	1 調整交付金	3,928,494	介護サービス等給付費補助金 3,603,096 介護予防サービス等給付費補助金 156,222 審査支払手数料補助金 3,491 高額介護サービス等費補助金 81,195 高額医療合算介護サービス等費補助金 10,037 特定入所者介護サービス等費補助金 74,453
3 地域支援事業交付金	1,102,595	2,252,150	△1,149,555	1 介護予防・生活支援サービス事業交付金	822,976	地域支援事業補助金（介護予防・生活支援サービス事業） 822,976

目	本 年 度	前 年 度	比 較	節		説 明
				区 分	金 額	
	千円	千円	千円		千円	千円
				2 一般介護予防事業交付金	7,485	地域支援事業補助金（一般介護予防事業） 7,485
				3 包括の支援事業等交付金	272,134	地域支援事業補助金（包括の支援事業・任意事業） 272,134
4 保険者機能強化推進交付金	152,987	161,064	△8,077	1 保険者機能強化推進交付金	152,987	保険者機能強化推進交付金 152,987
5 保険者努力支援交付金	143,965	158,575	△14,610	1 保険者努力支援交付金	143,965	保険者努力支援交付金 143,965
計	5,408,806	6,368,121	△959,315			

## (款) 5 支払基金交付金

## (項) 1 支払基金交付金

目	本年度	前年度	比較	節		説明
				区分	金額	
1 介護給付費交付金	千円 26,785,179	千円 27,049,213	千円 △264,034	1 介護給付費交付金	千円 26,785,179	介護サービス等給付費交付金 24,566,562  介護予防サービス等給付費交付金 1,065,143  審査支払手数料交付金 23,799  高額介護サービス等費交付金 553,604  高額医療合算介護サービス等費交付金 68,437  特定入所者介護サービス等費交付金 507,634
2 地域支援事業支援交付金	1,260,718	1,404,405	△143,687	1 地域支援事業支援交付金	1,260,718	地域支援事業支援交付金 1,260,718
計	28,045,897	28,453,618	△407,721			

(款) 6 県支出金

(項) 1 県負担金

目	本 年 度	前 年 度	比 較	節		説 明
				区 分	金 額	
1 介護給付費県負担金	千円 13,708,943	千円 13,815,330	千円 △106,387	1 介護給付費負担金	千円 13,708,943	千円 介護サービス等給付費負担金 12,681,804 介護予防サービス等給付費負担金 493,123 審査支払手数料負担金 11,018 高額介護サービス等費負担金 256,298 高額医療合算介護サービス等費負担金 31,684 特定入所者介護サービス等費負担金 235,016
計	13,708,943	13,815,330	△106,387			

(項) 2 県補助金

目	本年度	前年度	比較	節		説明
				区分	金額	
1 地域支援事業交付金	千円 551,305	千円 1,126,086	千円 △574,781	1 介護予防・生活支援サービス事業交付金	千円 411,490	地域支援事業補助金（介護予防・生活支援サービス事業） 411,490
				2 一般介護予防事業交付金	3,741	地域支援事業補助金（一般介護予防事業） 3,741
				3 包括的支援事業等交付金	136,074	地域支援事業補助金（包括的支援事業・任意事業） 136,074
計	551,305	1,126,086	△574,781			

(款) 7 財産収入

(項) 1 財産運用収入

目	本 年 度	前 年 度	比 較	節		説 明
				区 分	金 額	
1 利子及び配当金	千円 2,210	千円 2,066	千円 144	1 利子及び配当金	千円 2,210	介護給付費準備基金利子収入 千円 2,210
計	2,210	2,066	144			



## (款) 8 繰入金

## (項) 1 一般会計繰入金

目	本年度	前年度	比較	節		説明
				区分	金額	
1 一般会計繰入金	千円 16,185,529	千円 16,958,921	千円 △773,392	1 介護給付費繰入金	千円 12,400,548	保険給付費の一般会計からの繰入金 12,400,548
				2 介護予防・生活支援サービス事業繰入金	410,394	地域支援事業（介護予防・生活支援サービス事業）の一般会計からの繰入金 410,394
				3 一般介護予防事業繰入金	2,723	地域支援事業（一般介護予防事業）の一般会計からの繰入金 2,723
				4 包括的支援事業等繰入金	127,381	地域支援事業（包括的支援事業・任意事業）の一般会計からの繰入金 127,381
				5 低所得者保険料軽減繰入金	1,165,581	低所得者に対する保険料軽減のための一般会計からの繰入金 1,165,581
				6 事務費等繰入金	2,078,902	総括事務に要する経費等の一般会計からの繰入金 2,078,902
計	16,185,529	16,958,921	△773,392			

介護保険事業特別会計

(項) 2 基金繰入金

目	本 年 度	前 年 度	比 較	節		説 明
				区 分	金 額	
1 介護給付費準備 基金繰入金	千円 1,444,688	千円 2,146,122	千円 △701,434	1 介護給付費準備 基金繰入金	千円 1,444,688	介護給付費準備基金からの繰入金 千円 1,444,688
計	1,444,688	2,146,122	△701,434			

## (款) 9 諸収入

## (項) 1 延滞金、加算金及び過料

目	本 年 度	前 年 度	比 較	節		説 明
				区 分	金 額	
1 延滞金	千円 1	千円 1	千円 —	1 延滞金	千円 1	千円 1 保険料滞納延滞金
計	1	1	—			

(項) 2 預金利子

目	本 年 度	前 年 度	比 較	節		説 明
				区 分	金 額	
1 預金利子	千円 1	千円 1	千円 -	1 預金利子	千円 1	預金利子 千円 1
計	1	1	-			

## (項) 3 雑入

目	本年度	前年度	比較	節		説明
				区分	金額	
1 雑入	千円 932	千円 1,524	千円 △592	1 実費等回収金	千円 681	第三者行為による保険給付費損害賠償金 1
				2 雑入	251	成年後見制度申立費用立替収入 680 広告掲載料その他収入 251
計	932	1,524	△592			

3 歳 出  
(款) 1 総務費

(項) 1 総務管理費

目	本 年 度	前 年 度	比 較	本 年 度 の 財 源 内 訳	節		説 明
					区 分	金 額	
1 一般管理費	千円 2,123,088	千円 1,995,633	千円 127,455	千円 特定財源 国・県支出金 80,765 地方債 — その他 6,574 一般財源 2,035,749	千円 1 報酬 310,470	千円 310,470	千円 常勤の一般職員に対する給与費 及び共済費 116人 900,156
					2 給料	421,177	
					3 職員手当等	402,958	非常勤の一般職員に対する給与 費及び共済費 329,387
					4 共済費	204,102	介護保険事業の総括事務に要す る経費 893,545
					7 報償費	1,125	
					8 旅費	8,229	
					10 需用費	26,469	
					11 役務費	242,497	
					12 委託料	491,356	
					13 使用料及び賃 借料	12,163	
					17 備品購入費	610	
					18 負担金、補助 及び交付金	1,784	
					26 公課費	148	

目	本 年 度	前 年 度	比 較	本 年 度 の 財 源 内 訳	節		説 明
					区 分	金 額	
	千円	千円	千円	千円		千円	千円
計	2,123,088	1,995,633	127,455	特定財源 87,339 一般財源 2,035,749			特定財源の内訳 国・県支出金 80,765 地方債 — その他 6,574

(項) 2 徴収費

目	本年度	前年度	比較	本年度の 財 源 内 訳	節		説 明
					区 分	金 額	
1 賦課徴収費	千円 89,676	千円 81,873	千円 7,803	千円 特定財源	10 需用費	千円 6,932	保険料の賦課徴収事務に要する 経費 89,676
				国・県支出金	11 役務費	55,160	
				—	12 委託料	27,327	
				地方債	13 使用料及び賃 借料	257	
				—			
その他	250						
一般財源	89,426						
計	89,676	81,873	7,803	特定財源 250 一般財源 89,426			特定財源の内訳 国・県支出金 — 地方債 — その他 250



## (款) 2 保険給付費

## (項) 1 介護サービス等諸費

目	本 年 度	前 年 度	比 較	本 年 度 の 財 源 内 訳	節		説 明
					区 分	金 額	
1 介護サービス等給付費	千円 90,987,271	千円 92,151,106	千円 △1,163,835	千円 特定財源 国・県支出金 33,173,958 地方債 — その他 45,274,323 一般財源 12,538,990	18 負担金、補助 及び交付金	千円 90,987,271	介護サービス等給付費 千円 90,987,271
2 介護予防サービス等給付費	3,944,977	4,550,073	△605,096	特定財源 国・県支出金 1,438,339 地方債 — その他 2,013,515 一般財源 493,123	18 負担金、補助 及び交付金	3,944,977	介護予防サービス等給付費 3,944,977
3 審査支払手数料	88,149	87,447	702	特定財源 国・県支出金 32,138 地方債 — その他 44,993	11 役務費	88,149	介護報酬審査及び支払手数料 88,149

目	本 年 度 千円	前 年 度 千円	比 較 千円	本 年 度 の 財 源 内 訳 千円	節		説 明 千円
					区 分	金 額 千円	
				一般財源 11,018			
4 高額介護サービス等費	2,050,384	1,581,733	468,651	特定財源 国・県支出金 747,570 地方債 — その他 1,046,516 一般財源 256,298	18 負担金、補助及び交付金	2,050,384	高額介護サービス等費 2,050,384
5 高額医療合算介護サービス等費	253,472	155,573	97,899	特定財源 国・県支出金 92,415 地方債 — その他 129,373 一般財源 31,684	18 負担金、補助及び交付金	253,472	高額医療合算介護サービス等費 253,472
6 特定入所者介護サービス等費	1,880,125	1,656,348	223,777	特定財源 国・県支出金 685,494	18 負担金、補助及び交付金	1,880,125	特定入所者介護サービス等費 1,880,125

介護保険事業特別会計

目	本 年 度 千円	前 年 度 千円	比 較 千円	本 年 度 の 財 源 内 訳 千円	節		説 明
					区 分	金 額 千円	
				地方債 — その他 959,615 一般財源 235,016			
計	99,204,378	100,182,280	△977,902	特定財源 85,638,249 一般財源 13,566,129			特定財源の内訳 国・県支出金 36,169,914 地方債 — その他 49,468,335

(款) 3 地域支援事業費

(項) 1 介護予防・生活支援サービス事業費

目	本 年 度	前 年 度	比 較	本 年 度 の 財 源 内 訳	節		説 明
					区 分	金 額	
1 介護予防・生活支援サービス事業費(第1号訪問・通所・生活支援事業)	千円 2,978,184	千円 3,385,002	千円 △406,818	千円 特定財源 国・県支出金 1,420,113 地方債 — その他 1,200,601 一般財源 357,470	10 需用費	千円 28	介護予防・生活支援サービス事業費(第1号訪問・通所・生活支援事業)     2,978,184
					11 役務費	161	
					12 委託料	62,663	
					18 負担金、補助及び交付金	2,915,332	
2 介護予防ケアマネジメント事業費	291,807	312,598	△20,791	特定財源 国・県支出金 109,427 地方債 — その他 145,904 一般財源 36,476	10 需用費	550	介護予防ケアマネジメント事業費     291,807
					11 役務費	3,186	
					12 委託料	156	
					18 負担金、補助及び交付金	287,915	
3 審査支払手数料	6,549	8,036	△1,487	特定財源 国・県支出金 2,456 地方債 — その他 3,274	11 役務費	6,549	介護予防・生活支援サービス事業費審査及び支払手数料  6,549

目	本年度 千円	前年度 千円	比較 千円	本年度の 財源内訳 千円	節		説明
					区分	金額 千円	
				一般財源 819			
4 高額介護予防サービス費相当事業費	1,971	3,664	△1,693	特定財源 国・県支出金 739 地方債 — その他 985 一般財源 247	18 負担金、補助及び交付金	1,971	高額介護予防サービス費相当事業費 1,971
5 高額医療合算介護予防サービス費相当事業費	4,636	2,914	1,722	特定財源 国・県支出金 1,738 地方債 — その他 2,319 一般財源 579	18 負担金、補助及び交付金	4,636	高額医療合算介護予防サービス費相当事業費 4,636
計	3,283,147	3,712,214	△429,067	特定財源 2,887,556 一般財源 395,591			特定財源の内訳 国・県支出金 1,534,473 地方債 — その他 1,353,083

介護保険事業特別会計

(項) 2 一般介護予防事業費

目	本年度	前年度	比較	本年度の 財源内訳	節		説明
					区分	金額	
1 一般介護予 防事業費	千円 21,794	千円 1,428,978	千円 △1,407,184	特定財源	7 報償費	千円 9,559	一般介護予防事業費 千円 21,794
				国・県支出金	8 旅費	67	
				8,171	10 需用費	4,490	
				地方債	11 役務費	124	
				—	12 委託料	6,194	
				その他	18 負担金、補助 及び交付金	1,360	
10,900							
一般財源							
計	21,794	1,428,978	△1,407,184	特定財源 19,071 一般財源 2,723			特定財源の内訳 国・県支出金 8,171 地方債 — その他 10,900

(項) 3 包括的支援事業・任意事業費

目	本年度	前年度	比較	本年度の 財源内訳	節		説明
					区分	金額	
1 包括的支援 事業費	千円 324,363	千円 2,073,776	千円 △1,749,413	千円 特定財源		千円	千円 常勤の一般職員に対する給与費 及び共済費 2人 22,612 非常勤の一般職員に対する給与 費及び共済費 61,241 高齢者の包括的支援に要する経 費 240,510
				国・県支出金 178,029	1 報酬	37,492	
				地方債 —	2 給料	8,688	
				その他 70,912	3 職員手当等	24,379	
				一般財源 75,422	4 共済費	11,964	
					7 報償費	2,366	
					8 旅費	1,383	
					10 需用費	427	
					11 役務費	371	
					12 委託料	237,191	
				13 使用料及び賃 借料	40		
				18 負担金、補助 及び交付金	62		
2 任意事業費	338,563	331,919	6,644	特定財源	7 報償費	759	要援護高齢者等の支援に要する 経費 338,563
				国・県支出金 230,179	8 旅費	90	

目	本 年 度 千円	前 年 度 千円	比 較 千円	本 年 度 の 財 源 内 訳 千円	節		説 明
					区 分	金 額 千円	
				地方債	10 需用費	1,044	
				—	11 役務費	9,228	
				その他 92,895	12 委託料	185,143	
				一般財源 15,489	13 使用料及び賃 借料	324	
					18 負担金、補助 及び交付金	30,157	
					19 扶助費	111,818	
△ 運営協議会 事業費	—	1,808	△1,808				
計	662,926	2,407,503	△1,744,577	特定財源 572,015 一般財源 90,911			特定財源の内訳 国・県支出金 408,208 地方債 — その他 163,807



## (款) 4 基金積立金

## (項) 1 基金積立金

目	本 年 度	前 年 度	比 較	本 年 度 の 財 源 内 訳	節		説 明
					区 分	金 額	
1 介護給付費 準備基金積 立金	千円 2,210	千円 2,066	千円 144	千円 特定財源 国・県支出金 — 地方債 — その他 2,210 一般財源 —	24 積立金	千円 2,210	介護給付費準備基金積立金 千円 2,210
計	2,210	2,066	144	特定財源 2,210 一般財源 —			特定財源の内訳 国・県支出金 — 地方債 — その他 2,210

(款) 5 諸支出金

(項) 1 還付金

目	本年度	前年度	比較	本年度の 財源内訳	節		説明
					区分	金額	
1 還付金	千円 36,184	千円 34,264	千円 1,920	千円 特定財源 国・県支出金 — 地方債 — その他 36,184 一般財源 —	22 償還金、利子 及び割引料	千円 36,184	千円 保険料の過誤納還付金及び還付 加算金 36,184
計	36,184	34,264	1,920	特定財源 36,184 一般財源 —			特定財源の内訳 国・県支出金 — 地方債 — その他 36,184

(項) 2 一般会計繰出金

目	本年度	前年度	比較	本年度の 財源内訳	節		説明
					区分	金額	
1 一般会計繰 出金	千円 1,090,885	千円 —	千円 1,090,885	千円 特定財源 国・県支出金 — 地方債 — その他 1,090,885 一般財源 —	27 繰出金	千円 1,090,885	千円 一般会計への繰出金 1,090,885
計	1,090,885	—	1,090,885	特定財源 1,090,885 一般財源 —			特定財源の内訳 国・県支出金 — 地方債 — その他 1,090,885

(款) 6 予備費

(項) 1 予備費

目	本 年 度	前 年 度	比 較	本 年 度 の 財 源 内 訳	節		説 明
					区 分	金 額	
1 予備費	千円 5,000	千円 5,000	千円 —	千円 特定財源 国・県支出金 — 地方債 — その他 — 一般財源 5,000		千円 予備費 5,000	
計	5,000	5,000	—	特定財源 — 一般財源 5,000			特定財源の内訳 国・県支出金 地方債 その他 — — —

## 給 与 費 明 細 書

### 1 特別職

区 分		職 員 数	給 与 費				共 済 費	合 計	備 考
			報 酬	給 料	職 員 手 当	計			
		人	千円	千円	千円	千円	千円		
本 年 度	長 等								
	議 員								
	そ の 他 の 特 別 職	337	116,445			116,445	—	116,445	
	計	337	116,445			116,445	—	116,445	
前 年 度	長 等								
	議 員								
	そ の 他 の 特 別 職	417	116,490			116,490	—	116,490	
	計	417	116,490			116,490	—	116,490	
比 較	長 等								
	議 員								
	そ の 他 の 特 別 職	△80	△45			△45	—	△45	
	計	△80	△45			△45	—	△45	

2 一般職

(1) 総括

区 分	職 員 数	給 与 費				共 済 費	合 計	備 考
		報 酬	給 料	職 員 手 当	計			
本 年 度	人 (115) 118	千円 231,517	千円 429,865	千円 422,267	千円 1,083,649	千円 216,066	千円 1,299,715	
前 年 度	(127) 118	234,184	461,293	389,032	1,084,509	209,285	1,293,794	
比 較	(△12) —	△2,667	△31,428	33,235	△860	6,781	5,921	

( )内は、短時間勤務職員で、外数である。

職 員 手 当 の 内 訳	区 分	地 域 手 当	扶 養 手 当	期 末 勤 勉 手 当	通 勤 手 当	管 理 職 手 当	初 任 給 調 整 手 当	特 殊 勤 務 手 当	時 間 外 勤 務 手 当	住 居 手 当
		千円	千円	千円	千円	千円	千円	千円	千円	千円
	本 年 度	44,484	7,833	268,282	9,700	7,517	279	480	72,618	11,074
	前 年 度	47,592	7,939	231,757	10,544	6,673	92	480	72,618	11,337
	比 較	△3,108	△106	36,525	△844	844	187	—	—	△263

(2) 給料及び職員手当の増減額の明細

区 分	増 減 額	増 減 事 由 別 内 訳		説 明	備 考	
給 料	千円 △31,428	給与改定に伴う増加分	千円 4,198		給与改定の状況 前年度 改定率 0.91% 実施時期 令和5年4月1日	
		昇給に伴う増加分	7,611		平均昇給率 1.65%	
		その他の増減分	△43,237	定数増減に係る増減分等	△43,237 千円	
職 員 手 当	33,235	給与改定に伴う増加分	5,261	期末勤勉手当	5,261 千円	
		その他の増減分	27,974	定数増減に係る増減分等	27,974 千円	

(3) 給料及び職員手当の状況

ア 職員1人当たり給与

区 分		行 政 職	医 療 職 ( 2 )	医 療 職 ( 3 )
6年4月1日 現在	平均給料月額	円 302,689	円 390,800	円 268,720
	平均給与月額	436,330	608,119	380,831
	平均年齢	歳 月 39 1	歳 月 48 7	歳 月 33 0
5年4月1日 現在	平均給料月額	円 293,621	円 378,567	円 292,233
	平均給与月額	423,258	589,083	414,154
	平均年齢	歳 月 38 4	歳 月 47 7	歳 月 35 3

イ 初任給

区 分		行 政 職	医 療 職 ( 2 )	医 療 職 ( 3 )
高 校 卒		円 163,900	円 163,900	円
大 学 卒		193,900	193,900	193,900

ウ 級別職員数

(6年4月1日現在)

行 政 職		医 療 職 ( 2 )		医 療 職 ( 3 )	
級	職員数	級	職員数	級	職員数
1 級	3 人	1 級	人	1 級	人
2 級	31	2 級		2 級	1
3 級	(3) 40	3 級		3 級	
4 級	14	4 級	1	4 級	1
5 級	17	5 級	1		
6 級	8	6 級	1		
7 級					
8 級					
計	(3) 113	計	3	計	2

( )内は、再任用短時間勤務職員で、外数である。



エ 期末手当・勤勉手当

区 分	支 給 期 別 支 給 率			支 給 率 計	職務の級等による加算措置	備 考
	6月	12月	3月			
本 年 度	(1.05) <sup>月分</sup>	(1.05) <sup>月分</sup>	(0.25) <sup>月分</sup>	(2.35) <sup>月分</sup>	有	
	2.05	2.05	0.4	4.5		
前 年 度	(1.025)	(1.025)	(0.3)	(2.35)	有	
	2.0	2.0	0.5	4.5		
国 の 制 度	(1.175)	(1.175)		(2.35)	有	
	2.25	2.25		4.5		

( )内は、再任用職員に係る支給率

オ 地域手当

区 分	東京事務所職員	医療職(1)の医師	その他の職員
支 給 率	20 %	16 %	10 %
支給対象職員数	人	人	118 人

債務負担行為で翌年度以降にわたるものについての前年度末までの支出額  
又は支出額の見込み及び当該年度以降の支出予定額等に関する調書

〔注 限度額は、令和6年2月7日  
現在の計画額である。〕

新規分

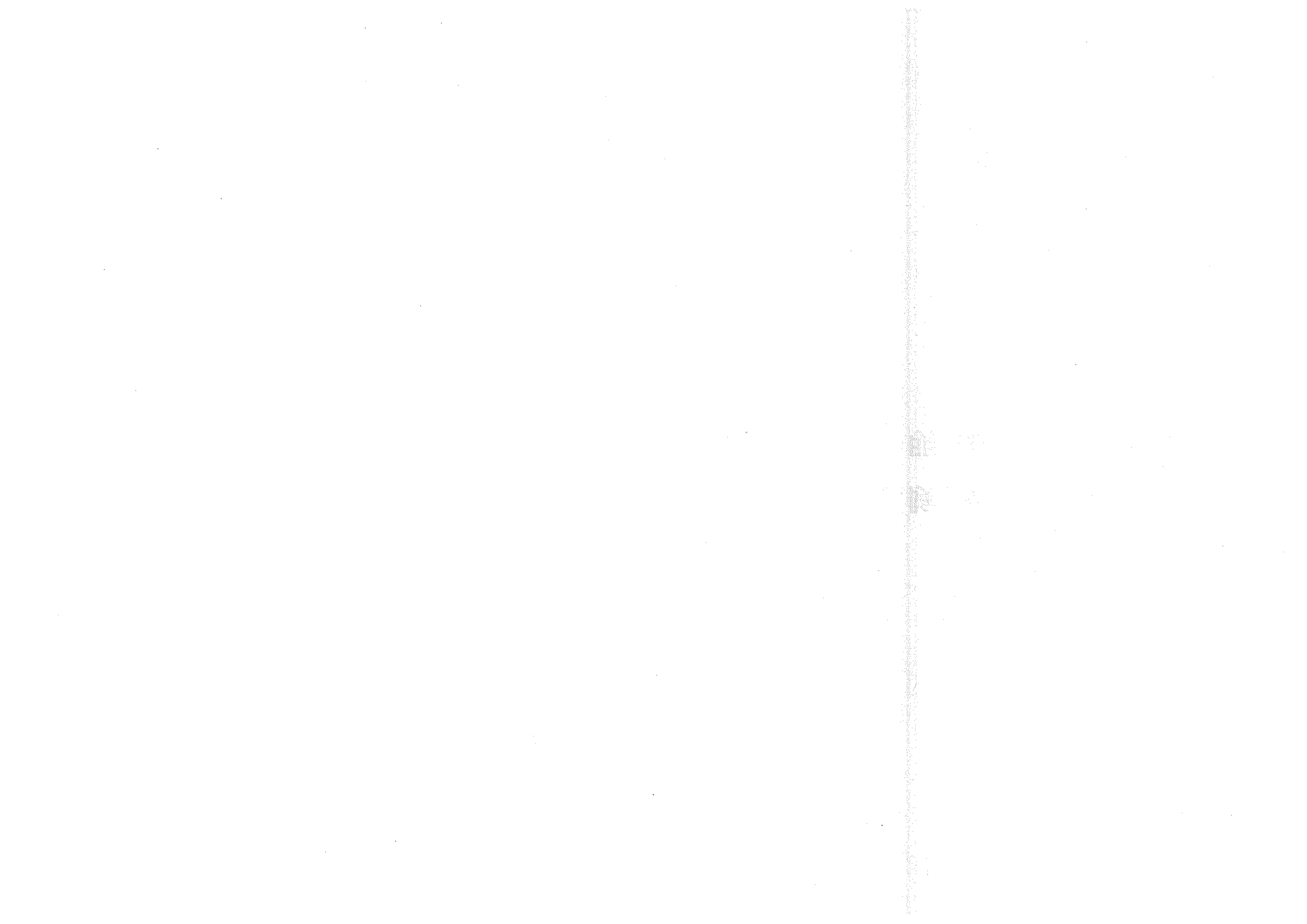
事 項	限 度 額	前年度末までの支出(見込)額		当該年度以降の支出予定額		左 の 財 源 内 訳			一 般 財 源
		期 間	金 額	期 間	金 額	特 定 財 源			
						国・県支出金	地 方 債	そ の 他	
		千円	千円	千円	千円	千円	千円	千円	千円
介護保険システムの構築及び 運用・保守業務委託	1,843,018			令和7年度から 令和13年度まで	1,843,018	224,705			1,618,313
介護保険システムの基本設計 等業務委託 (令和6年度分)	82,280			令和7年度から 令和8年度まで	82,280				82,280

継続分

事 項	限 度 額	前年度末までの支出(見込)額		当該年度以降の支出予定額		左 の 財 源 内 訳			
		期 間	金 額	期 間	金 額	特 定 財 源			一 般 財 源
						国・県支出金	地 方 債	そ の 他	
	千円		千円		千円	千円	千円	千円	千円
介護保険システムの再構築及び運用・保守業務委託	314,163			令和6年度から 令和7年度まで	314,163				314,163
介護保険料の納入通知書印刷等業務委託	33,430			令和6年度から 令和7年度まで	33,430				33,430
介護保険料の督促状印刷等業務委託	4,062			令和6年度から 令和7年度まで	4,062				4,062
介護保険料のコンビニ収納事務委託		利用件数に1件当たり100円を乗じた額並びにこれに対する消費税及び地方消費税相当額		令和6年度から 令和10年度まで	限度額に 同 じ				全 額
WEB口座振替受付サービス業務委託	561			令和6年度から 令和10年度まで	561				561
介護保険システムの基本設計等業務委託	100,631			令和6年度から 令和7年度まで	100,631				100,631



令和6年度広島市国民健康保険事業  
特別会計歳入歳出予算事項別明細書



# 1 総括

## (歳入)

款	本年度予算額	前年度予算額	比較
	千円	千円	千円
1 国民健康保険料	20,303,712	19,700,644	603,068
2 使用料及び手数料	143	130	13
3 国庫支出金	176,782	—	176,782
4 県支出金	73,676,072	74,861,942	△1,185,870
5 繰入金	10,355,218	7,988,179	2,367,039
6 繰越金	18,795	764,569	△745,774
7 諸収入	250,096	221,712	28,384
△ 国民健康保険税	—	65	△65
歳 入 合 計	104,780,818	103,537,241	1,243,577

(歳 出)

款	本年度予算額	前年度予算額	比 較	本年度予算額の財源内訳			
				特 定 財 源			一 般 財 源
				国・県支出金	地 方 債	そ の 他	
千円	千円	千円	千円	千円	千円	千円	
1 総務費	1,976,091	1,633,439	342,652	574,788		5,939	1,395,364
2 保険給付費	73,012,698	74,202,321	△1,189,623	72,742,487		83,781	186,430
3 国民健康保険事業費納付金	29,675,355	27,574,345	2,101,010	447,700		20,464,231	8,763,424
4 諸支出金	106,674	117,136	△10,462	87,879		18,795	
5 予備費	10,000	10,000	—				10,000
歳 出 合 計	104,780,818	103,537,241	1,243,577	73,852,854		20,572,746	10,355,218



## 2 歳 入

(款) 1 国民健康保険料

(項) 1 国民健康保険料

目	本 年 度	前 年 度	比 較	節		説 明
				区 分	金 額	
	千円	千円	千円		千円	千円
1 国民健康保険料	20,303,712	19,700,644	603,068	1 現年分	19,480,976	現年度調定分 19,313,126
						基礎賦課額 13,024,158
						調定額 13,858,436千円 収入率 94.0%
						後期高齢者支援金等賦課額 5,059,952
						調定額 5,384,074千円 収入率 94.0%
						介護納付金賦課額 1,229,016
						調定額 1,307,743千円 収入率 94.0%
						過年度調定分 167,850
						基礎賦課額 115,693
						調定額 123,104千円 収入率 94.0%
						後期高齢者支援金等賦課額 40,645

目	本年度 千円	前年度 千円	比較 千円	節		説明
				区分	金額 千円	
						千円
						調定額 43,249千円 収入率 94.0%
						介護納付金賦課額 11,512
						調定額 12,250千円 収入率 94.0%
				2 滞納繰越分	822,736	滞納繰越分 822,736
						基礎賦課額 540,977
						調定額 1,783,637千円 収入率 30.3%
						後期高齢者支援金等賦課額 205,773
						調定額 678,448千円 収入率 30.3%
						介護納付金賦課額 75,986
						調定額 250,531千円 収入率 30.3%
計	20,303,712	19,700,644	603,068			

国民健康保険事業特別会計

## (款) 2 使用料及び手数料

## (項) 1 手数料

目	本 年 度	前 年 度	比 較	節		説 明
				区 分	金 額	
1 総務手数料	千円 143	千円 130	千円 13	1 総務管理手数料	千円 143	証明手数料 千円 143
計	143	130	13			

(款) 3 国庫支出金

(項) 1 国庫補助金

目	本 年 度	前 年 度	比 較	節		説 明
				区 分	金 額	
1 総務費国庫補助 金	千円 176,782	千円 —	千円 176,782	1 総務管理費補助 金	千円 176,782	デジタル基盤改革支援補助金 千円 176,782
計	176,782	—	176,782			

## (款) 4 県支出金

## (項) 1 県補助金

目	本 年 度	前 年 度	比 較	節		説 明
				区 分	金 額	
1 保険給付費等交付金	千円 73,676,072	千円 74,861,942	千円 △1,185,870	1 保険給付費等交付金	千円 73,676,072	保険給付費等交付金 73,676,072 普通交付金 72,542,588 特別交付金 1,133,484
計	73,676,072	74,861,942	△1,185,870			

(款) 5 繰入金

(項) 1 一般会計繰入金

目	本 年 度	前 年 度	比 較	節		説 明
				区 分	金 額	
1 一般会計繰入金	千円 10,355,218	千円 7,988,179	千円 2,367,039	1 一般会計繰入金	千円 10,355,218	一般会計からの繰入金 千円 10,355,218
計	10,355,218	7,988,179	2,367,039			

## (款) 6 繰越金

## (項) 1 繰越金

目	本 年 度	前 年 度	比 較	節		説 明
				区 分	金 額	
1 繰越金	千円 18,795	千円 764,569	千円 △745,774	1 前年度繰越金	千円 18,795	前年度繰越金 千円 18,795
計	18,795	764,569	△745,774			

(款) 7 諸収入

(項) 1 延滞金、加算金及び過料

目	本 年 度	前 年 度	比 較	節		説 明
				区 分	金 額	
1 延滞金	千円 160,519	千円 127,760	千円 32,759	1 延滞金	千円 160,519	千円 160,519 保険料等滞納延滞金
計	160,519	127,760	32,759			



## (項) 2 雑入

目	本年度	前年度	比較	節		説明
				区分	金額	
1 過誤給付返還金	千円 14,520	千円 17,680	千円 △3,160	1 過誤給付返還金	千円 14,520	保険給付費過誤給付返還金 千円 14,520
2 雑入	75,057	76,272	△1,215	1 実費等回収金	74,948	第三者行為による保険給付費損害賠償金 74,948
				2 雑入	109	広告掲載料 109
計	89,577	93,952	△4,375			

3 歳 出  
(款) 1 総務費

(項) 1 総務管理費

目	本 年 度	前 年 度	比 較	本 年 度 の 財 源 内 訳	節		説 明	
					区 分	金 額		
1 一般管理費	千円 1,821,501	千円 1,495,757	千円 325,744	特定財源 国・県支出金 537,671 地方債 — その他 5,687 一般財源 1,278,143	1 報酬	千円 70,240	常勤の一般職員に対する給与費 及び共済費 123人  非常勤の一般職員に対する給与 費及び共済費  国民健康保険事業の総括事務に 要する経費	千円 928,385  113,646  779,470
					2 給料	448,581		
					3 職員手当等	343,352		
					4 共済費	176,653		
					8 旅費	4,243		
					10 需用費	8,659		
					11 役務費	153,449		
					12 委託料	586,600		
					18 負担金、補助 及び交付金	29,724		
計	1,821,501	1,495,757	325,744	特定財源 543,358 一般財源 1,278,143		特定財源の内訳 国・県支出金 537,671 地方債 — その他 5,687		

(項) 2 徴収費

目	本 年 度	前 年 度	比 較	本 年 度 の 財 源 内 訳	節		説 明
					区 分	金 額	
1 賦課徴収費	千円 154,590	千円 137,682	千円 16,908	千円 特定財源 国・県支出金 37,117 地方債 — その他 252 一般財源 117,221	10 需用費	千円 5,957	保険料等の賦課徴収事務に要する経費     154,590
					11 役務費	56,887	
					12 委託料	91,639	
					18 負担金、補助及び交付金	100	
					26 公課費	7	
計	154,590	137,682	16,908	特定財源 37,369 一般財源 117,221			特定財源の内訳 国・県支出金 37,117 地方債 — その他 252

(款) 2 保険給付費

(項) 1 保険給付費

目	本 年 度	前 年 度	比 較	本 年 度 の 財 源 内 訳	節		説 明
					区 分	金 額	
1 療養給付費	千円 62,441,646	千円 63,320,246	千円 △878,600	千円 特定財源 国・県支出金 62,351,102 地方債 — その他 83,781 一般財源 6,763	18 負担金、補助 及び交付金	千円 62,441,646	療養給付費 千円 62,441,646
2 療養費	493,838	487,865	5,973	特定財源 国・県支出金 493,838 地方債 — その他 — 一般財源 —	18 負担金、補助 及び交付金	493,838	療養費 493,838
3 高額療養費	8,943,322	9,227,573	△284,251	特定財源 国・県支出金 8,943,322 地方債 — その他 —	18 負担金、補助 及び交付金	8,943,322	高額療養費 8,943,322

目	本年度	前年度	比較	本年度の 財源内訳	節		説明
					区分	金額	
	千円	千円	千円	千円		千円	千円
				一般財源 —			
4 高額介護合 算療養費	6,335	5,723	612	特定財源 国・県支出金 6,335 地方債 — その他 — 一般財源 —	18 負担金、補助 及び交付金	6,335	高額介護合算療養費 6,335
5 出産育児一 時金	269,500	289,500	△20,000	特定財源 国・県支出金 89,833 地方債 — その他 — 一般財源 179,667	18 負担金、補助 及び交付金	269,500	出産育児一時金 269,500
6 葬祭費	36,990	38,820	△1,830	特定財源 国・県支出金 36,990	18 負担金、補助 及び交付金	36,990	葬祭費 36,990

国民健康保険事業特別会計

目	本 年 度	前 年 度	比 較	本 年 度 の 財 源 内 訳	節		説 明
					区 分	金 額	
	千円	千円	千円	千円		千円	千円
				地方債 — その他 — 一般財源 —			
7 審査支払手数料	199,515	202,614	△3,099	特定財源 国・県支出金 199,515 地方債 — その他 — 一般財源 —	11 役務費	199,515	診療報酬審査及び支払手数料 199,515
8 保健事業費	621,552	629,980	△8,428	特定財源 国・県支出金 621,552 地方債 — その他 — 一般財源 —	7 報償費 8 旅費 10 需用費 11 役務費 12 委託料	6,028 69 2,778 41,322 539,855	健康保持増進に要する経費 はり、きゅう施術費 重複・頻回受診者の保健指導に 要する経費 特定健康診査等に要する経費 69,985 32,079 2,544 516,944

目	本 年 度	前 年 度	比 較	本 年 度 の 財 源 内 訳	節		説 明
					区 分	金 額	
	千円	千円	千円	千円	18 負担金、補助 及び交付金	千円 31,500	千円
計	73,012,698	74,202,321	△1,189,623	特定財源 72,826,268 一般財源 186,430			特定財源の内訳 国・県支出金 72,742,487 地方債 — その他 83,781

(款) 3 国民健康保険事業費納付金

(項) 1 国民健康保険事業費納付金

目	本 年 度	前 年 度	比 較	本 年 度 の 財 源 内 訳	節		説 明
					区 分	金 額	
1 医療給付費分	千円 21,091,001	千円 18,959,477	千円 2,131,524	特定財源 国・県支出金 447,700 地方債 — その他 13,841,347 一般財源 6,801,954	18 負担金、補助 及び交付金	千円 21,091,001	医療給付費分 千円 21,091,001
2 後期高齢者 支援金等分	6,741,172	6,683,535	57,637	特定財源 国・県支出金 — 地方債 — その他 5,306,370 一般財源 1,434,802	18 負担金、補助 及び交付金	6,741,172	後期高齢者支援金等分 6,741,172
3 介護納付金 分	1,843,182	1,931,333	△88,151	特定財源 国・県支出金 — 地方債 — その他 1,316,514	18 負担金、補助 及び交付金	1,843,182	介護納付金分 1,843,182



目	本 年 度	前 年 度	比 較	本 年 度 の 財 源 内 訳	節		説 明
					区 分	金 額	
	千円	千円	千円	千円 一般財源 526,668		千円	千円
計	29,675,355	27,574,345	2,101,010	特定財源 20,911,931 一般財源 8,763,424			特定財源の内訳 国・県支出金 447,700 地方債 — その他 20,464,231

(款) 4 諸支出金

(項) 1 還付金

目	本 年 度	前 年 度	比 較	本 年 度 の 財 源 内 訳	節		説 明
					区 分	金 額	
1 還付金	千円 106,674	千円 117,136	千円 △10,462	特定財源 国・県支出金 87,879 地方債 — その他 18,795 一般財源 —	22 償還金、利子 及び割引料	千円 106,674	保険料の過誤納還付金及び還付 加算金 106,674
計	106,674	117,136	△10,462	特定財源 106,674 一般財源 —			特定財源の内訳 国・県支出金 87,879 地方債 — その他 18,795

## (款) 5 予備費

## (項) 1 予備費

目	本年度	前年度	比較	本年度の 財源内訳	節		説明
					区分	金額	
1 予備費	千円 10,000	千円 10,000	千円 —	千円 特定財源 国・県支出金 — 地方債 — その他 — 一般財源 10,000		千円	予備費 10,000
計	10,000	10,000	—	特定財源 — 一般財源 10,000			特定財源の内訳 国・県支出金 — 地方債 — その他 —

## 給 与 費 明 細 書

### 1 特別職

区 分		職 員 数	給 与 費				共 済 費	合 計	備 考
			報 酬	給 料	職 員 手 当	計			
		人	千円	千円	千円	千円	千円		
本 年 度	長 等								
	議 員								
	そ の 他 の 特 別 職	14	616			616	—	616	
	計	14	616			616	—	616	
前 年 度	長 等								
	議 員								
	そ の 他 の 特 別 職	14	616			616	—	616	
	計	14	616			616	—	616	
比 較	長 等								
	議 員								
	そ の 他 の 特 別 職	—	—			—	—	—	
	計	—	—			—	—	—	

2 一般職

(1) 総括

区 分	職 員 数	給 与 費				共 済 費	合 計	備 考
		報 酬	給 料	職 員 手 当	計			
本 年 度	人 (29) 123	千円 69,624	千円 448,581	千円 341,372	千円 859,577	千円 176,653	千円 1,036,230	
前 年 度	(36) 118	73,502	457,063	316,717	847,282	168,767	1,016,049	
比 較	(△7) 5	△3,878	△8,482	24,655	12,295	7,886	20,181	

( )内は、短時間勤務職員で、外数である。

職 員 手 当 の 内 訳	区 分	地 域 手 当	扶 養 手 当	期 末 勤 勉 手 当	通 勤 手 当	管 理 職 手 当	特 殊 勤 務 手 当	時 間 外 勤 務 手 当	住 居 手 当
		本 年 度	千円 46,214	千円 5,797	千円 215,863	千円 10,289	千円 8,352	千円 2,000	千円 40,500
	前 年 度	46,840	4,622	192,125	9,312	8,341	2,000	40,500	12,977
	比 較	△626	1,175	23,738	977	11	—	—	△620

(2) 給料及び職員手当の増減額の明細

区 分	増 減 額	増 減 事 由 別 内 訳		説 明	備 考	
給 料	千円 △8,482	給与改定に伴う増加分	千円 4,159		給与改定の状況 前年度 改定率 0.91% 実施時期 令和5年4月1日	
		昇給に伴う増加分	7,542		平均昇給率 1.65%	
		その他の増減分	△20,183	定数増減に係る増減分等	△20,183 千円	
職 員 手 当	24,655	給与改定に伴う増加分	4,361	期末勤勉手当	4,361 千円	
		その他の増減分	20,294	定数増減に係る増減分等	20,294 千円	

(3) 給料及び職員手当の状況

ア 職員1人当たり給与

区 分		行 政 職
6年4月1日 現在	平均給料月額	301,764 <sup>円</sup>
	平均給与月額	426,037
	平均年齢	38 <sup>歳</sup> 6 <sup>月</sup>
5年4月1日 現在	平均給料月額	296,443 <sup>円</sup>
	平均給与月額	418,525
	平均年齢	38 <sup>歳</sup> 2 <sup>月</sup>

イ 初任給

区 分	行 政 職
高 校 卒	163,900 <sup>円</sup>
大 学 卒	193,900

ウ 級別職員数

(6年4月1日現在)

行 政 職	
級	職員数
1 級	8 人
2 級	30
3 級	(4) 41
4 級	24
5 級	10
6 級	10
7 級	
8 級	
計	(4) 123

( )内は、再任用短時間勤務職員で、外数である。

エ 期末手当・勤勉手当

区 分	支 給 期 別 支 給 率			支 給 率 計	職務の級等による加算措置	備 考
	6月	12月	3月			
本 年 度	(1.05) <sub>月分</sub>	(1.05) <sub>月分</sub>	(0.25) <sub>月分</sub>	(2.35) <sub>月分</sub>	有	
	2.05	2.05	0.4	4.5		
前 年 度	(1.025)	(1.025)	(0.3)	(2.35)	有	
	2.0	2.0	0.5	4.5		
国 の 制 度	(1.175)	(1.175)		(2.35)	有	
	2.25	2.25		4.5		

( )内は、再任用職員に係る支給率

オ 地域手当

区 分	東京事務所職員	医療職(1)の医師	その他の職員
支 給 率	20 %	16 %	10 %
支給対象職員数	人	人	123 人



債務負担行為で翌年度以降にわたるものについての前年度末までの支出額  
又は支出額の見込み及び当該年度以降の支出予定額等に関する調書

〔注 限度額は、令和6年2月7日  
現在の計画額である。〕

新規分

事 項	限 度 額	前年度末までの支出(見込)額		当該年度以降の支出予定額		左 の 財 源 内 訳			
		期 間	金 額	期 間	金 額	特 定 財 源			一般財源
						国・県支出金	地 方 債	そ の 他	
国民健康保険事務システムの 基本データリスト対応業務委託	49,747			令和7年度	49,747	49,747			
国民健康保険事務システムの 運用・保守業務委託	127,571			令和7年度	127,571				127,571
国民健康保険事務システムの 基本設計書更新等業務委託	51,051			令和7年度	51,051	51,051			
資格確認書等の印刷等業務委託	231			令和7年度	231				231
国民健康保険所得申立書の印刷等業務委託 (令和6年度分)	439			令和7年度	439				439
国民健康保険医療費通知書の 印刷等業務委託	5,284			令和7年度	5,284	5,284			

継続分

事 項	限 度 額	前年度末までの支出(見込)額		当該年度以降の支出予定額		左 の 財 源 内 訳			
		期 間	金 額	期 間	金 額	特 定 財 源			一般財源
						国・県支出金	地 方 債	そ の 他	
		千円	千円	千円	千円	千円	千円	千円	千円
国民健康保険事務システムの機器更新	212,832	令和5年度	162,859	令和6年度から 令和7年度まで	49,973				49,973
国民健康保険料の納入通知書印刷等業務委託	55,698			令和6年度から 令和7年度まで	55,698				55,698
国民健康保険所得申立書印刷等業務委託	3,066			令和6年度から 令和7年度まで	3,066				3,066
国民健康保険料等の督促状印刷等業務委託	9,201			令和6年度から 令和7年度まで	9,201				9,201
国民健康保険料等のコンビニ収納事務委託		利用件数に1件当たり100円を乗じた額並びにこれに対する消費税及び地方消費税相当額		令和6年度から 令和10年度まで	限度額に 同 じ				全 額
WEB口座振替受付サービス業務委託	925			令和6年度から 令和10年度まで	925	925			