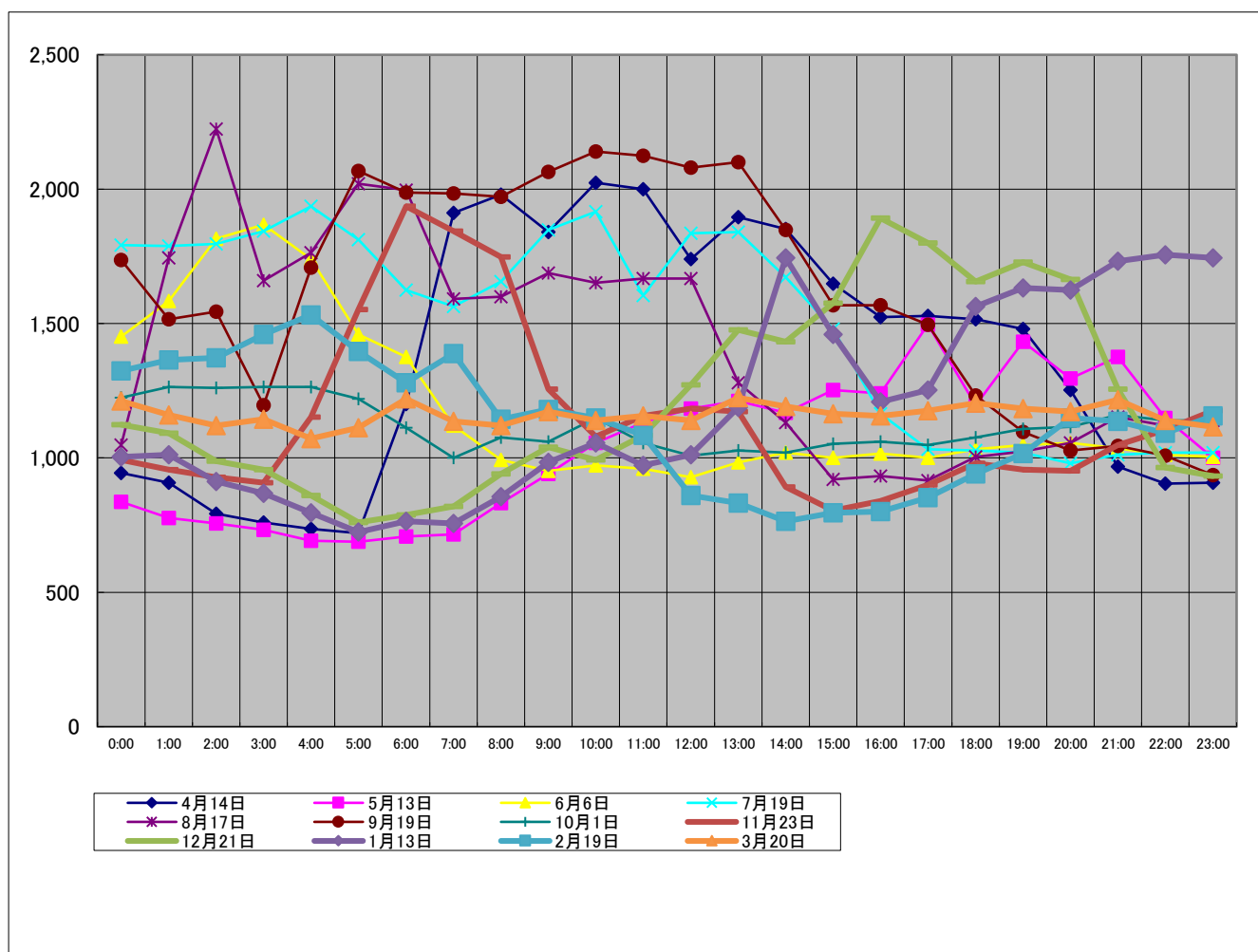


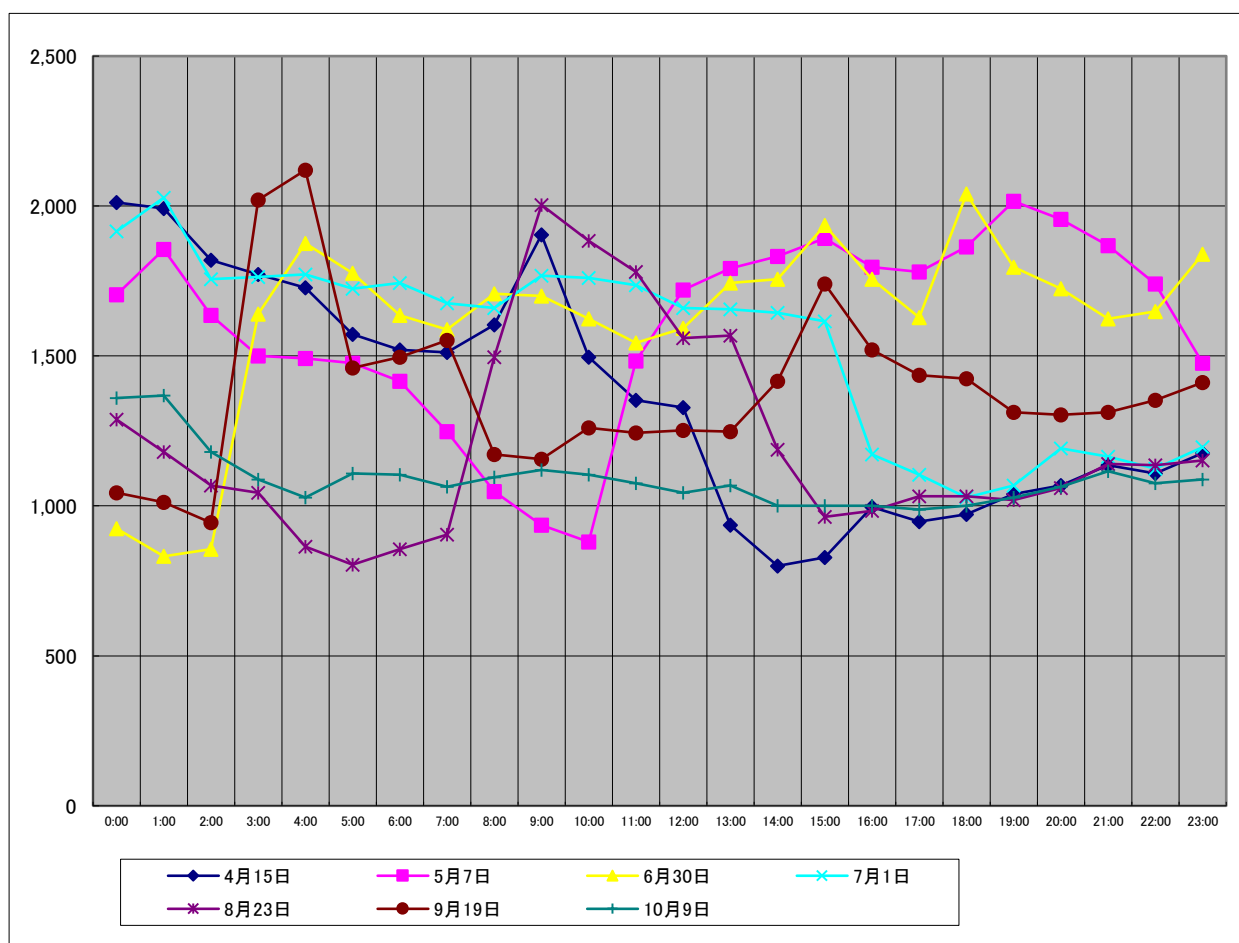
令和4年度最大使用電力日における負荷曲線(単位:kWh)

区分	4月14日	5月13日	6月6日	7月19日	8月17日	9月19日	10月1日	11月23日	12月21日	1月13日	2月19日	3月20日
0:00	944	836	1,452	1,792	1,048	1,736	1,224	992	1,124	1,004	1,324	1,212
1:00	908	776	1,584	1,788	1,744	1,516	1,264	956	1,092	1,012	1,364	1,160
2:00	792	756	1,816	1,796	2,224	1,544	1,260	928	988	912	1,372	1,120
3:00	760	732	1,868	1,844	1,660	1,196	1,264	908	956	868	1,460	1,144
4:00	736	692	1,740	1,936	1,764	1,708	1,264	1,152	860	796	1,532	1,072
5:00	720	688	1,460	1,812	2,020	2,068	1,220	1,552	760	724	1,396	1,112
6:00	1,200	708	1,376	1,624	1,996	1,988	1,112	1,936	788	764	1,280	1,220
7:00	1,912	716	1,120	1,564	1,592	1,984	1,000	1,844	820	756	1,388	1,136
8:00	1,980	832	992	1,656	1,600	1,972	1,076	1,748	940	856	1,144	1,120
9:00	1,840	940	952	1,848	1,688	2,064	1,060	1,256	1,040	984	1,180	1,172
10:00	2,024	1,056	972	1,916	1,652	2,140	1,148	1,080	992	1,056	1,148	1,140
11:00	2,000	1,132	960	1,604	1,668	2,124	1,056	1,156	1,084	972	1,084	1,156
12:00	1,740	1,184	928	1,836	1,668	2,080	1,008	1,184	1,272	1,012	860	1,140
13:00	1,896	1,212	984	1,840	1,280	2,100	1,028	1,172	1,476	1,188	832	1,224
14:00	1,852	1,168	1,020	1,672	1,132	1,848	1,020	892	1,432	1,744	764	1,192
15:00	1,648	1,252	1,000	1,480	920	1,568	1,052	804	1,576	1,460	796	1,164
16:00	1,524	1,240	1,016	1,164	932	1,568	1,060	840	1,892	1,208	800	1,156
17:00	1,528	1,496	1,000	1,032	916	1,496	1,048	900	1,800	1,252	852	1,176
18:00	1,516	1,196	1,032	1,028	1,004	1,232	1,076	980	1,656	1,564	940	1,204
19:00	1,480	1,432	1,048	1,020	1,024	1,096	1,108	956	1,728	1,632	1,016	1,184
20:00	1,252	1,296	1,056	980	1,056	1,028	1,116	952	1,664	1,624	1,148	1,172
21:00	968	1,376	1,036	1,012	1,152	1,044	1,160	1,048	1,256	1,732	1,136	1,216
22:00	904	1,148	1,012	1,020	1,120	1,008	1,140	1,104	964	1,756	1,092	1,140
23:00	908	1,000	1,004	1,020	1,140	936	1,140	1,176	932	1,744	1,156	1,116
合計	33,032	24,864	28,428	36,284	34,000	39,044	26,904	27,516	29,092	28,620	27,064	27,848



令和5年度最大使用電力日における負荷曲線（単位：kWh）

区分	4月15日	5月7日	6月30日	7月1日	8月23日	9月19日	10月9日					
0:00	2,012	1,704	924	1,916	1,288	1,044	1,360					
1:00	1,992	1,856	832	2,028	1,180	1,012	1,368					
2:00	1,820	1,636	856	1,756	1,068	944	1,180					
3:00	1,772	1,500	1,640	1,764	1,044	2,020	1,088					
4:00	1,728	1,492	1,876	1,772	864	2,120	1,028					
5:00	1,572	1,476	1,776	1,724	804	1,460	1,108					
6:00	1,520	1,416	1,636	1,744	856	1,496	1,104					
7:00	1,512	1,248	1,588	1,676	904	1,552	1,064					
8:00	1,604	1,048	1,708	1,660	1,496	1,172	1,096					
9:00	1,904	936	1,700	1,768	2,004	1,156	1,120					
10:00	1,496	880	1,624	1,760	1,884	1,260	1,104					
11:00	1,352	1,484	1,544	1,736	1,780	1,244	1,076					
12:00	1,328	1,720	1,592	1,660	1,560	1,252	1,044					
13:00	936	1,792	1,744	1,656	1,568	1,248	1,068					
14:00	800	1,832	1,756	1,644	1,188	1,416	1,000					
15:00	828	1,892	1,936	1,616	964	1,740	1,000					
16:00	996	1,796	1,756	1,172	984	1,520	1,000					
17:00	948	1,780	1,628	1,104	1,032	1,436	988					
18:00	972	1,864	2,040	1,028	1,032	1,424	1,000					
19:00	1,040	2,016	1,796	1,068	1,020	1,312	1,028					
20:00	1,068	1,956	1,724	1,192	1,060	1,304	1,064					
21:00	1,136	1,868	1,624	1,164	1,140	1,312	1,116					
22:00	1,108	1,740	1,648	1,124	1,136	1,352	1,076					
23:00	1,176	1,476	1,840	1,196	1,152	1,412	1,088					
合計	32,620	38,408	38,788	36,928	29,008	33,208	26,168	0	0	0	0	0



別紙3 使用予定電力量及び実績

1. 令和2年～4年度 使用電力実績

令和2年度

使用月	使用電力量			
	総使用量 (kWh)	昼間 (kWh)	夜間 (kWh)	ピーク (kWh)
4月	772,432	377,728	394,704	***
5月	735,128	299,660	435,468	***
6月	856,392	440,909	415,483	***
7月	969,756	373,012	492,172	104,572
8月	823,952	320,164	413,424	90,364
9月	873,056	331,956	451,988	89,112
10月	812,680	424,952	387,728	***
11月	760,748	357,004	403,744	***
12月	770,024	374,592	395,432	***
1月	726,324	320,256	406,068	***
2月	699,940	333,388	366,552	***
3月	745,512	366,448	379,064	***
合計	9,545,944	4,320,069	4,941,827	284,048

令和3年度

使用月	使用電力量			
	総使用量 (kWh)	昼間 (kWh)	夜間 (kWh)	ピーク (kWh)
4月	732,648	359,244	373,404	***
5月	725,736	324,484	401,252	***
6月	710,396	372,816	337,580	***
7月	767,916	296,788	384,444	86,684
8月	820,972	308,200	429,268	83,504
9月	734,212	279,308	379,364	75,540
10月	711,908	357,200	354,708	***
11月	672,344	326,008	346,336	***
12月	696,456	340,624	355,832	***
1月	632,864	270,516	362,348	***
2月	594,664	288,000	306,664	***
3月	683,576	355,412	328,164	***
合計	8,483,692	3,878,600	4,359,364	245,728

令和4年度

使用月	使用電力量			
	総使用量 (kWh)	昼間 (kWh)	夜間 (kWh)	ピーク (kWh)
4月	663,436	339,304	324,132	***
5月	644,148	276,336	367,812	***
6月	714,304	369,444	344,860	***
7月	768,944	297,212	391,760	79,972
8月	802,776	317,736	395,036	90,004
9月	778,760	290,116	411,808	76,836
10月	742,484	353,876	388,608	***
11月	673,112	321,372	351,740	***
12月	727,980	356,424	371,556	***
1月	709,980	304,828	405,152	***
2月	671,308	307,252	364,056	***
3月	736,644	369,536	367,108	***
合計	8,633,876	3,903,436	4,483,628	246,812

令和5年度

使用月	使用電力量			
	総使用量 (kWh)	昼間 (kWh)	夜間 (kWh)	ピーク (kWh)
4月	774,744	361,644	413,100	***
5月	750,668	324,616	426,052	***
6月	768,096	414,212	353,884	***
7月	829,236	316,284	421,680	91,272
8月	801,652	321,664	389,500	90,488
9月	794,268	304,288	404,868	85,112
10月	765,692	363,892	401,800	***
11月	***	***	***	***
12月	***	***	***	***
1月	***	***	***	***
2月	***	***	***	***
3月	***	***	***	***
合計	5,484,356	2,406,600	2,810,884	266,872

2 令和6年度 使用電力量（令和2年～令和4年度の実績を基に推計した使用電力量）

使用月	使用電力量			
	総使用量 (kWh)	昼間 (kWh)	夜間 (kWh)	ピーク (kWh)
4月	722,839	358,759	364,080	***
5月	701,671	300,160	401,511	***
6月	760,364	394,390	365,974	***
7月	835,538	322,337	422,792	90,409
8月	815,900	315,367	412,576	87,957
9月	795,343	300,460	414,387	80,496
10月	755,691	378,676	377,015	***
11月	702,068	334,795	367,273	***
12月	731,486	357,213	374,273	***
1月	689,722	298,533	391,189	***
2月	655,304	309,547	345,757	***
3月	721,911	363,799	358,112	***
合計	8,887,837	4,034,036	4,594,939	258,862

注記) 上記の実績は下記の季節・時間による。

夏季：7・8・9月

その他季：10・11・12・1・2・3・4・5・6月

昼間：8時から22時まで（ピーク時間及び休日等は除く）

夜間：ピーク時間及び昼間時間以外。

ピーク時間：夏季の毎日13時から16時まで（休日等は除く）

休日等：日曜日

「国民の祝日に関する法律」に規定する休日

1月2日、1月3日、1月4日

5月1日、5月2日

12月30日、12月31日

日別・時間別使用電力量の実績

別紙4-6

(単位：kwh)

令和5年9月

	1日(金)	2日(土)	3日(日)	4日(月)	5日(火)	6日(水)	7日(木)	8日(金)	9日(土)	10日(日)	11日(月)	12日(火)	13日(水)	14日(木)	15日(金)	16日(土)	17日(日)	18日(月)	19日(火)	20日(水)	21日(木)	22日(金)	23日(土)	24日(日)	25日(月)	26日(火)	27日(水)	28日(木)	29日(金)	30日(土)	合計
00:00~01:00	1,104	1,200	1,136	1,048	1,080	1,044	1,176	1,120	1,124	1,136	1,076	1,056	1,060	1,092	1,164	1,200	1,088	1,064	1,044	1,376	1,160	1,072	1,100	1,080	1,004	1,036	1,076	1,092	1,088	1,084	33,180
01:00~02:00	1,044	1,192	1,084	1,060	1,076	1,024	1,160	1,076	1,108	1,164	1,064	1,084	1,068	1,044	1,156	1,192	1,084	1,076	1,014	1,404	1,084	1,064	1,072	1,080	1,008	1,012	1,032	1,052	1,040	1,068	32,964
02:00~03:00	956	1,168	1,064	960	1,008	1,072	1,056	1,052	1,096	1,120	1,008	1,016	1,020	1,032	1,140	1,172	1,036	1,020	944	1,464	1,072	996	1,064	1,064	972	976	1,020	1,036	1,040	1,024	31,668
03:00~04:00	924	1,136	1,020	908	956	1,112	936	924	1,084	1,116	964	944	1,036	1,016	1,084	1,092	1,044	1,008	2,020	1,380	1,040	1,008	1,052	1,064	964	972	1,012	1,028	1,016	1,024	31,884
04:00~05:00	800	1,068	928	856	872	1,096	892	852	1,056	1,080	820	860	876	860	1,064	996	936	916	2,120	1,168	996	972	1,024	1,032	920	964	980	996	992	1,004	29,996
05:00~06:00	828	1,060	884	832	876	1,004	832	880	1,040	1,048	872	820	816	868	1,068	876	876	868	1,460	1,104	1,016	940	1,016	1,004	844	956	972	992	996	992	28,840
06:00~07:00	880	1,048	916	844	896	1,012	932	868	992	1,100	904	844	840	900	1,004	868	884	852	1,496	1,140	1,072	1,024	1,040	1,056	872	900	1,028	1,020	1,028	1,024	29,284
07:00~08:00	900	1,060	948	948	928	1,056	1,000	984	1,084	1,068	984	936	908	888	1,072	928	892	876	1,552	1,108	1,100	1,084	1,000	1,012	872	896	1,028	1,032	1,048	996	30,188
08:00~09:00	1,004	1,056	952	1,100	1,092	1,156	1,152	1,116	1,128	1,096	1,116	1,088	1,092	1,076	1,180	1,032	976	952	1,172	1,204	1,184	1,160	1,076	1,052	1,028	1,024	1,124	1,160	1,100	1,080	32,728
09:00~10:00	1,080	1,212	1,052	1,156	1,236	1,180	1,240	976	1,088	1,140	1,128	1,136	1,208	1,320	1,132	1,056	1,100	1,052	1,156	1,280	1,168	1,192	1,096	1,084	1,156	1,124	1,200	1,228	948	1,096	34,220
10:00~11:00	1,084	1,144	1,008	1,160	1,212	1,152	1,160	908	1,008	1,092	1,076	1,120	1,184	1,268	1,116	1,080	1,024	1,104	1,268	1,268	1,132	1,176	1,100	1,080	1,128	1,116	1,176	1,180	908	1,104	34,328
11:00~12:00	1,100	1,172	1,072	1,152	1,308	1,140	1,128	956	840	1,076	1,072	1,132	1,144	1,868	1,156	1,020	1,056	1,072	1,244	1,244	1,148	1,248	1,072	1,076	1,120	1,100	1,160	1,196	912	1,084	34,068
12:00~13:00	1,112	1,116	1,048	1,160	1,228	1,196	1,088	1,220	648	1,036	1,064	1,092	1,112	1,732	1,164	1,004	1,012	1,020	1,252	1,284	1,180	1,228	1,056	1,024	1,112	1,080	1,144	1,160	1,248	1,068	33,888
13:00~14:00	1,156	1,184	1,096	1,192	1,056	1,260	1,156	1,028	636	1,072	1,112	1,160	1,176	1,696	1,232	1,084	1,092	1,076	1,248	1,260	1,704	1,256	1,108	1,060	1,144	1,160	1,200	1,208	1,284	1,100	35,196
14:00~15:00	1,092	1,180	992	1,132	1,932	1,212	1,168	884	616	1,008	1,016	1,092	1,144	1,180	1,212	1,000	1,016	1,008	1,416	1,208	1,556	1,260	1,064	1,008	1,104	1,104	1,148	1,140	1,220	1,072	34,184
15:00~16:00	1,100	1,152	1,060	1,172	2,136	1,220	1,216	856	612	1,036	1,056	1,112	1,128	1,016	1,220	1,032	1,036	996	1,740	1,212	1,372	1,204	1,068	1,012	1,088	1,124	1,156	1,132	1,228	1,048	34,540
16:00~17:00	1,180	1,164	1,020	1,100	1,660	1,240	1,200	1,216	976	1,016	1,052	1,080	1,108	976	1,188	1,044	1,020	1,000	1,520	1,260	1,180	1,184	1,072	1,024	1,100	1,136	1,136	1,120	1,192	1,148	34,264
17:00~18:00	1,188	1,144	1,060	1,088	1,708	1,212	1,164	1,244	1,196	1,004	1,020	1,064	1,056	1,028	1,156	1,040	1,044	1,024	1,436	1,232	1,096	1,128	1,060	1,008	1,068	1,076	1,084	1,080	1,136	1,060	33,904
18:00~19:00	1,200	1,164	1,032	1,108	1,604	1,228	1,168	1,168	1,204	1,040	1,044	1,092	1,096	1,040	1,168	1,044	1,044	1,020	1,424	1,224	1,100	1,132	1,072	1,036	1,044	1,076	1,108	1,088	1,088	1,088	33,944
19:00~20:00	1,188	1,172	1,076	1,128	1,296	1,264	1,132	1,140	1,172	1,052	1,020	1,088	1,076	1,112	1,156	1,064	1,056	1,044	1,312	1,220	1,068	1,124	1,076	1,020	1,080	1,108	1,116	1,104	1,104	1,096	33,864
20:00~21:00	1,200	1,192	1,120	1,104	1,020	1,268	1,152	1,116	1,120	1,096	1,064	1,116	1,144	1,156	1,172	1,104	1,060	1,036	1,304	1,228	1,076	1,132	1,104	1,056	1,068	1,116	1,112	1,120	1,128	1,100	33,864
21:00~22:00	1,236	1,196	1,144	1,196	1,084	1,280	1,196	1,176	1,224	1,184	1,164	1,188	1,144	1,192	1,220	1,180	1,152	1,156	1,312	1,240	1,124	1,240	1,132	1,072	1,120	1,152	1,152	1,156	1,148	1,144	35,304
22:00~23:00	1,192	1,144	1,104	1,128	1,056	1,188	1,156	1,160	1,184	1,260	1,120	1,140	1,140	1,160	1,180	1,124	1,116	1,088	1,352	1,208	1,084	1,132	1,092	1,040	1,084	1,108	1,108	1,120	1,100	1,112	34,180
23:00~24:00	1,188	1,176	1,112	1,168	1,072	1,184	1,168	1,140	1,164	1,204	1,120	1,140	1,152	1,180	1,216	1,164	1,128	1,116	1,412	1,220	1,100	1,144	1,104	1,048	1,072	1,112	1,128	1,108	1,108	1,120	34,468
合計	25,736	27,500	24,928	25,700	29,392	27,800	26,628	25,080	24,480	26,244	24,936	25,400	25,728	28,500	27,620	25,396	24,772	24,444	33,208	29,936	27,812	27,100	26,720	25,092	24,972	25,428	26,400	26,548	26,100	25,688	794,288

令和5年10月

	1日(日)	2日(月)	3日(火)	4日(水)	5日(木)	6日(金)	7日(土)	8日(日)	9日(月)	10日(火)	11日(水)	12日(木)	13日(金)	14日(土)	15日(日)	16日(月)	17日(火)	18日(水)	19日(木)	20日(金)	21日(土)	22日(日)	23日(月)	24日(火)	25日(水)	26日(木)	27日(金)	28日(土)	29日(日)	30日(月)	31日(火)	合計
00:00~01:00	1,100	1,064	1,052	1,112	1,068	1,068	1,044	1,052	1,360	1,032	1,060	1,072	1,064	1,072	1,056	1,056	1,092	1,060	1,068	1,028	1,100	1,096	1,068	1,064	1,096	1,096	1,092	1,124	1,104	1,080	1,052	33,552
01:00~02:00	1,064	1,048	1,040	1,040	1,028	1,032	1,044	1,024	1,368	1,032	1,040	1,052	1,044	1,044	1,032	1,032	1,068	1,044	1,032	976	1,052	1,056	1,040	1,024	1,068	1,068	1,048	1,068	1,072	1,052	988	32,620
02:00~03:00	1,052	1,024	1,032	1,008	1,000	1,000	1,016	1,012	1,180	992	1,012	996	1,016	1,016	1,012	1,000	1,040	1,008	1,004	952	1,040	1,024	976	976	1,000	1,024	1,016	1,036	1,052	988	952	31,456
03:00~04:00	1,028	1,028	988	1,008	1,020	1,000	1,008	1,012	1,088	996	1,008	1,028	1,012	1,012	1,008	1,008	1,004	996	992	968	1,028	1,024	960	964	984	1,044	1,004	1,012	1,044	944	964	31,184
04:00~05:00	1,004	988	944	960	984	976	988	980	1,028	912	932	984	996	980	980	948	960	928	948	944	964	960	920	908	928	976	948	960	976	928	928	29,760
05:00~06:00	1,008	888	928	940	924	948	964	976	1,108	860	920	924	980	980	980	908	952	928	904	948	928	936	908	908	920	928	912	924	940	912	928	29,112
06:00~07:00	1,020	904	896	944	900	936	996	1,000	1,104	828	936	948	1,020	1,012	996	924	952	948	548	984	952	960	908	932	936	932	928	960	956	928	924	29,112
07:00~08:00	1,004	940	904	936	896	892	976	968	1,064	904	924	948	988	952	928	940	948	944	128	1,000	932	912	896	908	956	920	952	916	924	896	884	28,280
08:00~09:00	1,016	1,080	1,044	1,064	1,064	1,044	1,020	1,028	1,096	1,036	1,052	1,084	1,108	996	988	1,080	1,096	1,096	0	1,124	1,024	976	1,028	1,040	1,054	1,044	1,032	976	976	1,020	876	31,152
09:00~10:00	1,096	1,192	1,188	1,152	1,160	1,160	1,120	1,056	1,120	1,108	1,140	1,132	1,168	1,068	1,068	1,152	1,120	1,152	0	1,124												