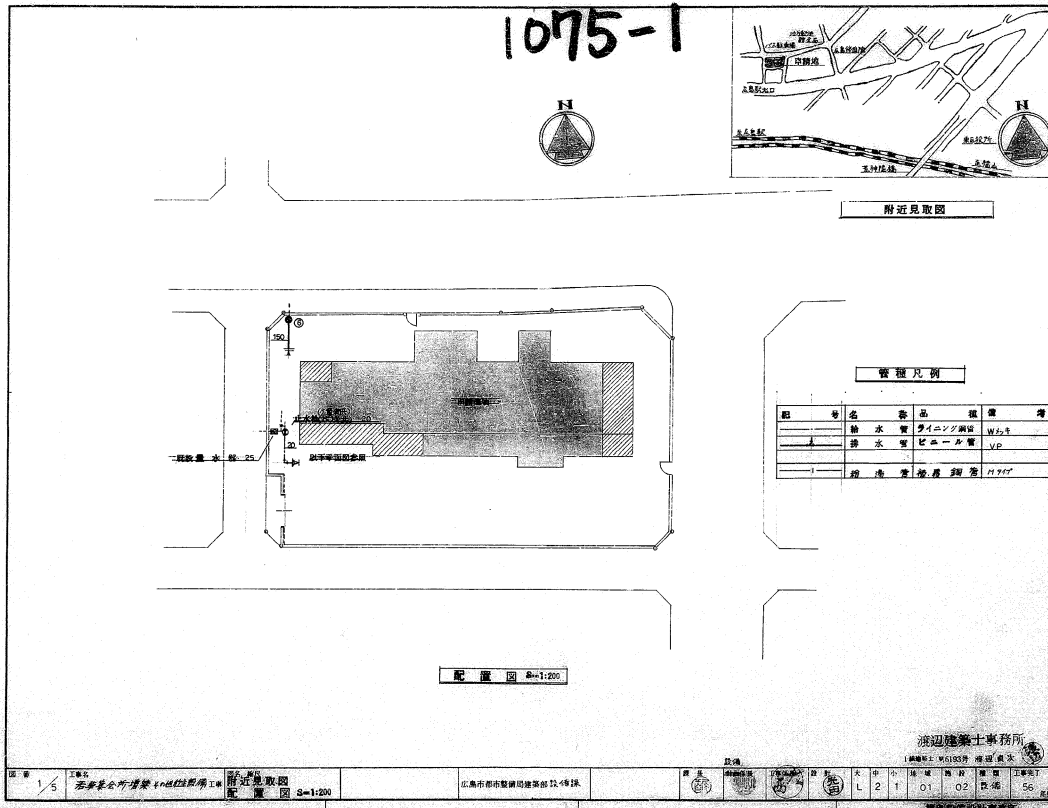
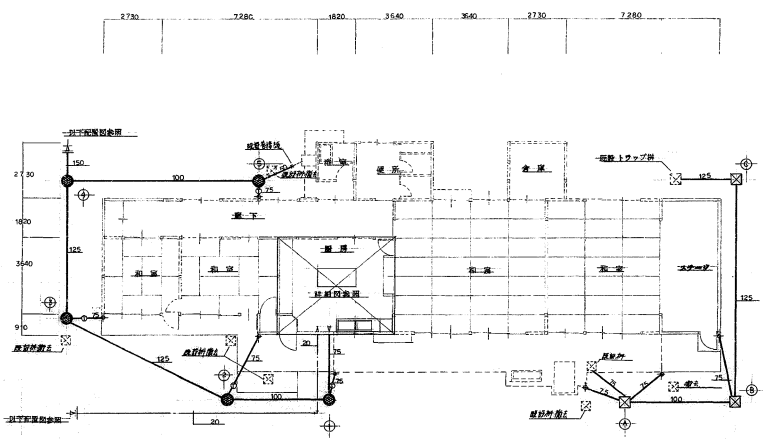


【別紙 参考資料】

(1) 上下水の配管位置図



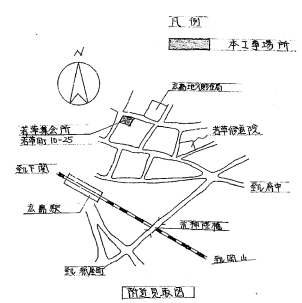
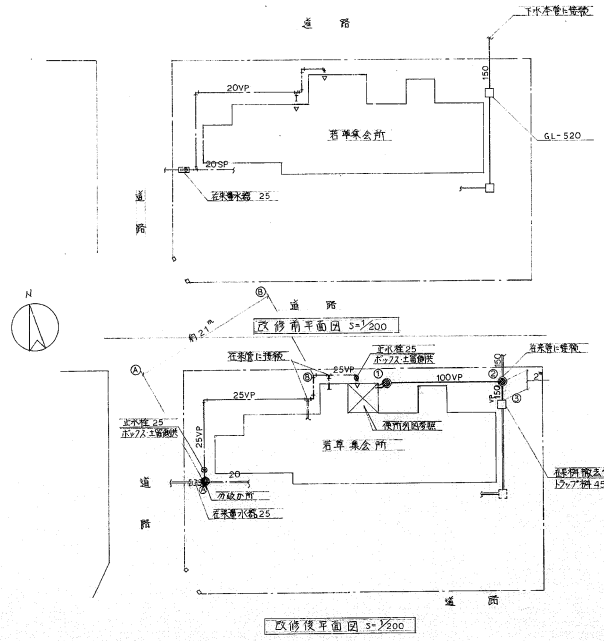
1075-3



平面圖 S=1:100

海通建築士事務所  
 1 建築士 4 0103号 電設 1次  
 3/5 工務 建築業外増築・改修工事 図名 平面圖 S=1:100 広島市都市計画局建築部図章付図 図章 図 1 2 1 01 02 1/25 55 1/25

278-1



凡例  
 市立香場所  
 香草集会所  
 地下道  
 道路  
 公園

断面見取図  
 11000  
 300  
 540  
 300  
 150

図記号  
 1 5350 MNB-55  
 2 1977φ450 MNB-45

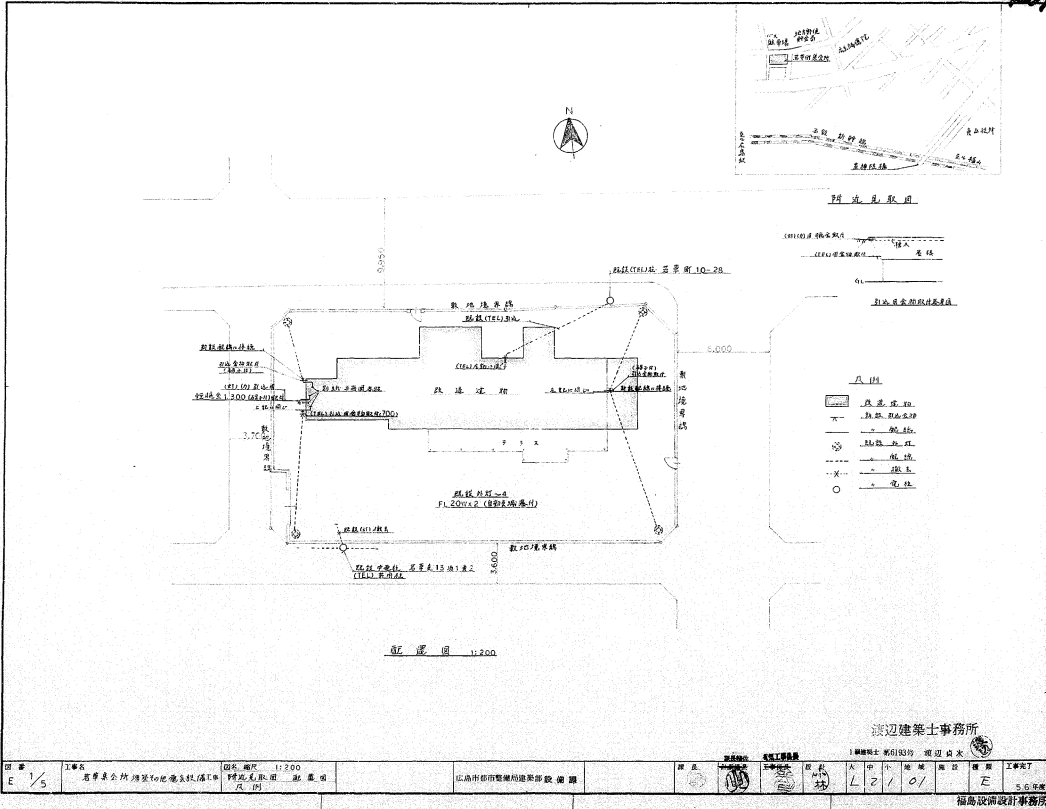
番号(凡例)	規格(寸)	備考
①	300	5350 MNB-55
②	540	1977φ450 MNB-45
③	520	1977φ450 MNB-45

注記  
 1. 在来埋設管の取上げ  
 2. 地下道の裏面埋設管の取上げ

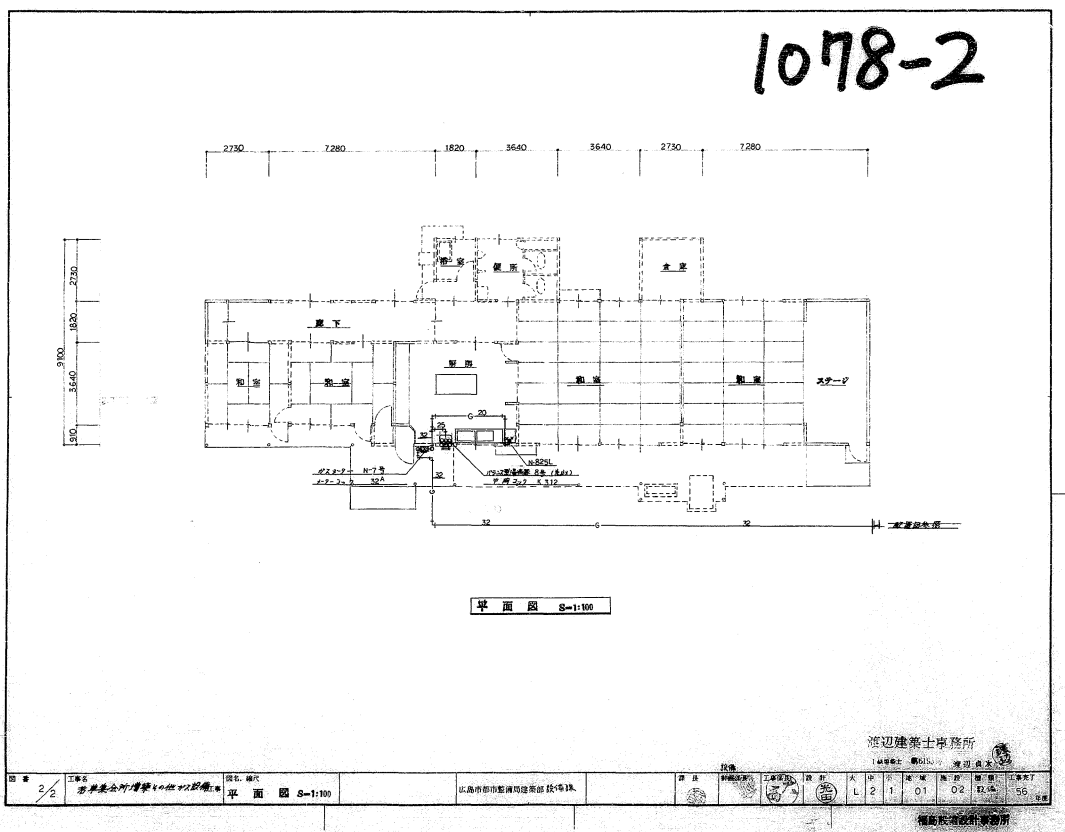
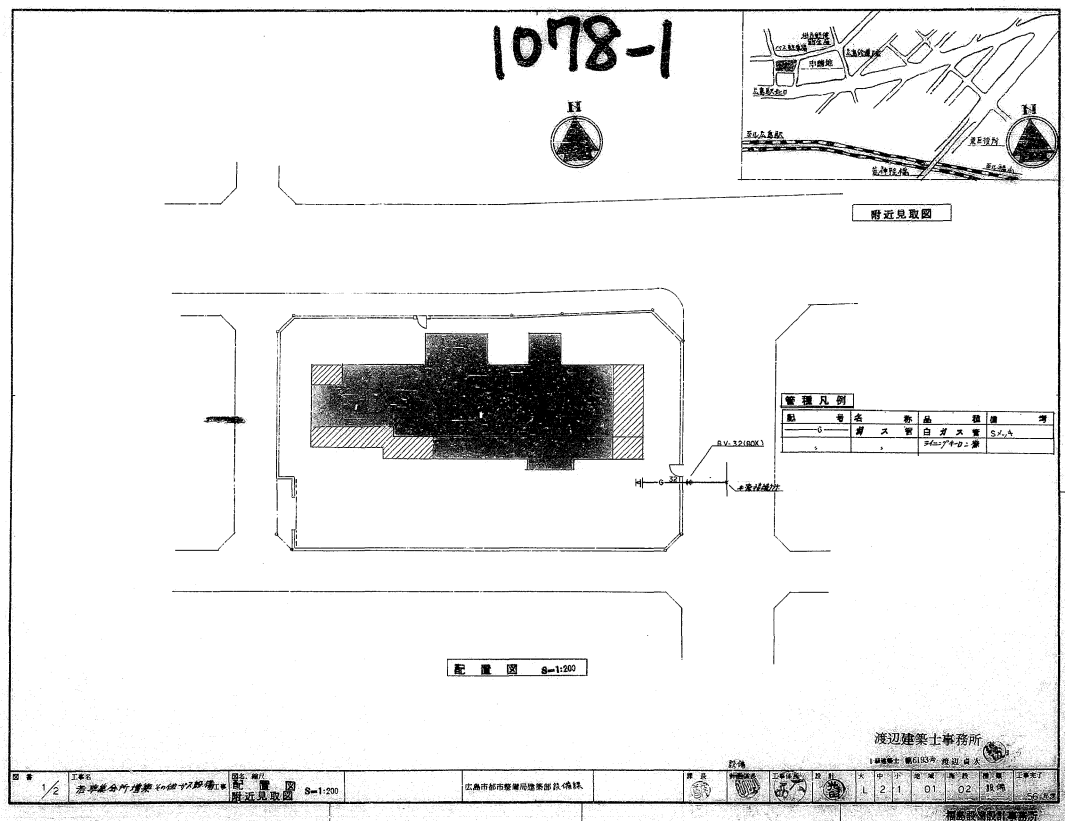
4-1 建築業外増築・改修工事 図名 改修前・改修後平面図 S=1/200 56 1 広島市都市計画局建築部図章付図 図章 図 1 2 1 01 02 1/25 55 1/25

(2) 電氣設備配置図

409-1



(3) ガス管配置図

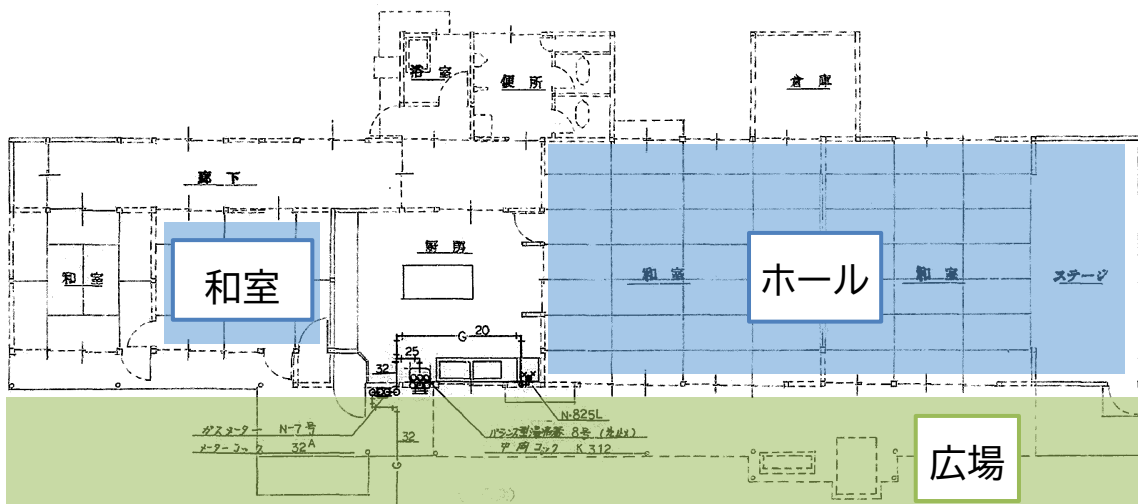


(4) 集会所の現在の利用状況

- ・ 若草集会所は現在、町内会による様々な用途で利用されています。また、地域住民・団体がダンスや空手等の教室を行うための利用もされています。
- ・ 基本的に開館時間は8時から22時ですが、イベント利用等、用途によっては22時以降、夜中を通して利用されることもあります。
- ・ 現在、町内会や地元住民・団体が利用している貸部屋はホール（約100㎡）と和室（約13㎡）の2箇所あり、1日3部制で各室・時間帯・利用者（町内・町外）による区分により利用料金が600円～2700円で定められています。

集会所の利用者と利用状況

利用（主催）者	利用内容	利用頻度
町内会	回覧・広報誌作成等の事務業務	週1回
	区委員会・評議委員会・合同委員会等の会議	年3回
	役員会	月1回
	高齢者主催の健康教室・手芸教室・サロン等	週1回以上
	女性会の料理教室	—
	子供会のお泊り会・そうめん流し・バーベキュー・映画会等	夏休み期間
	防災訓練・講演	年1回
	亥の子大祭・盆踊り（炊事・会場等）	年1回
地域住民・団体	ダンス・空手・書道・英会話・体操などの教室	毎週火、水、木、金曜日



集会所の平面図