

## 令和4年度

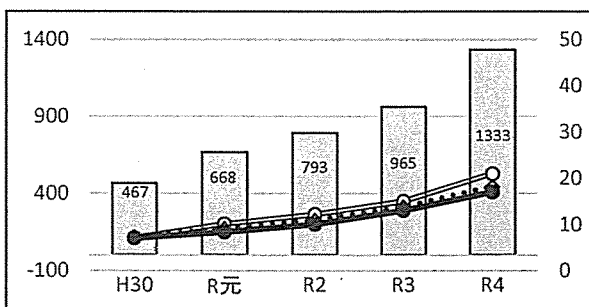
### 不登校・暴力行為・いじめの状況について(報告)

# ＜不登校児童生徒の状況＞

## 1 不登校児童生徒数及び1,000人当たりの不登校児童生徒数(全国・指定都市との比較)

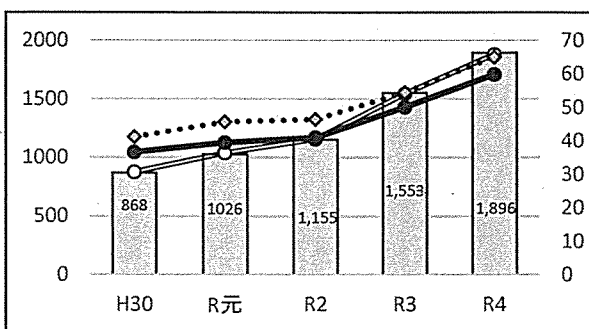
### 小学校

	不登校児童数		1000人あたりの不登校児童数	
	広島市	広島市	指定都市	全国
H30	467	7.1	7.3	7.0
R元	668	10.1	9.2	8.3
R2	793	12.2	10.9	10.0
R3	965	15	13.8	13.0
R4	1333	21	18.2	17.0



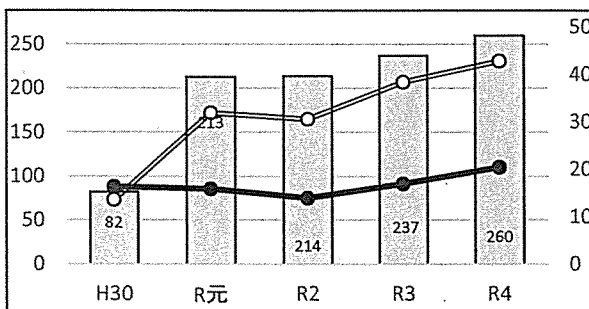
### 中学校

	不登校生徒数		1000人あたりの不登校生徒数	
	広島市	広島市	指定都市	全国
H30	868	30.6	41.1	36.5
R元	1,026	36.3	45.6	39.4
R2	1,155	40.5	46.4	40.9
R3	1,553	54	54.4	50
R4	1,896	65.8	65	59.8



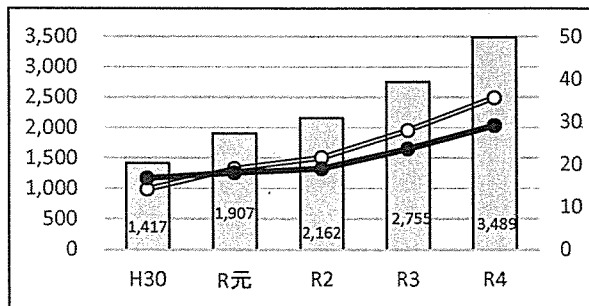
### 高等学校

	不登校生徒数		1000人あたりの不登校生徒数	
	広島市	広島市	全国	
H30	82	13.5	16.3	
R元	213	31.8	15.8	
R2	214	30.5	13.9	
R3	237	38.3	16.9	
R4	260	42.7	20.4	



### 小・中・高合計

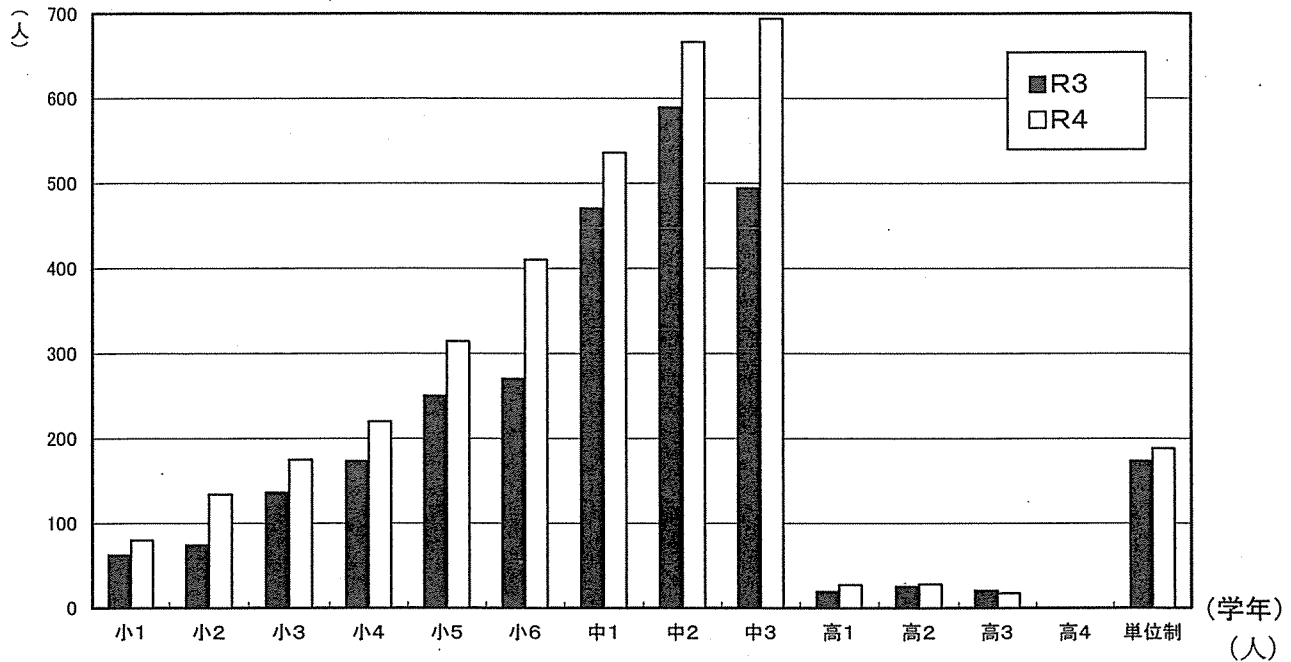
	不登校生徒数		1000人あたりの不登校生徒数	
	広島市	広島市	全国	
H30	1,417	14.1	16.7	
R元	1,907	18.9	18	
R2	2,162	21.5	18.9	
R3	2,755	27.9	23.6	
R4	3,489	35.6	29	



※ 凡例共通

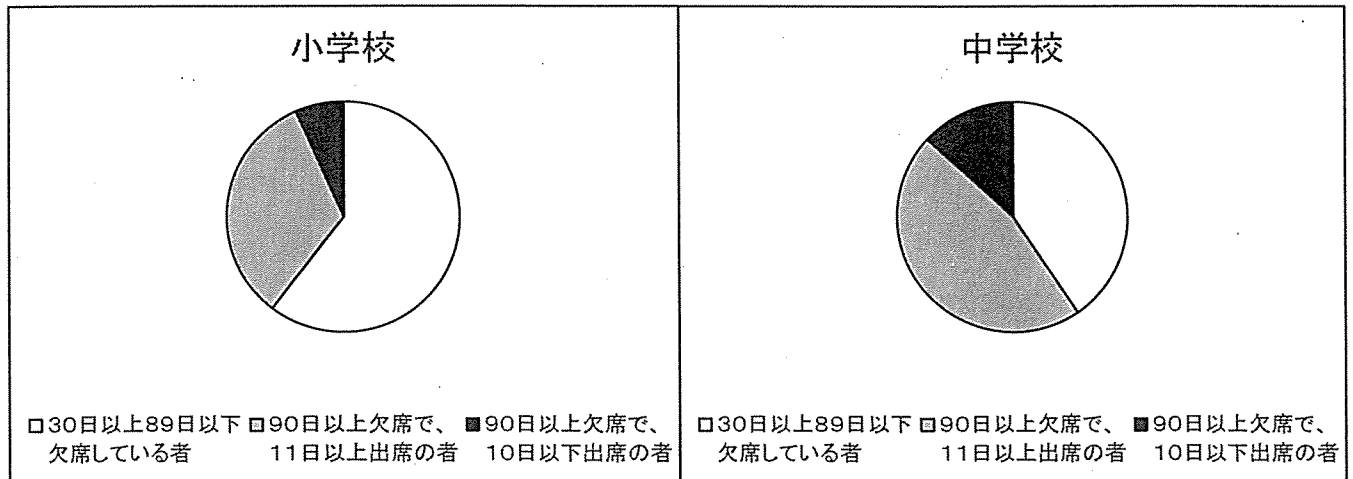
- 広島市(不登校児童生徒数)
- 広島市(1000人あたりの不登校児童生徒数)
- 指定都市(1000人あたりの不登校児童生徒数)
- 全国(1000人あたりの不登校児童生徒数)

## 2 学年別不登校人数



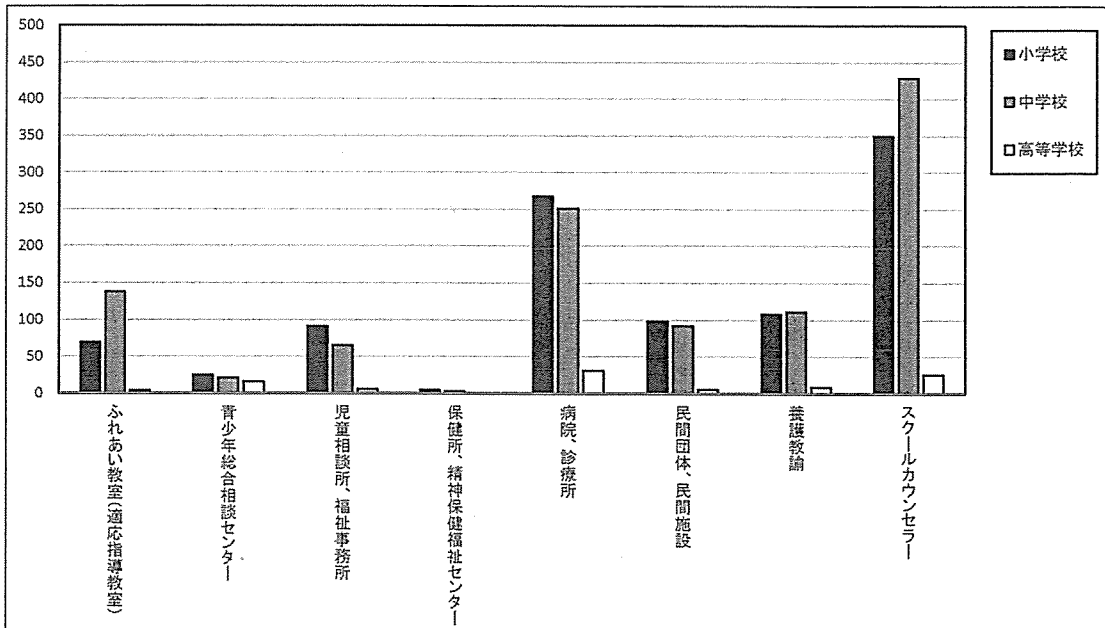
学年	小1	小2	小3	小4	小5	小6	中1	中2	中3	高1	高2	高3	高4	単位制	合計
R3	62	74	136	173	250	270	470	589	494	19	25	20	0	173	2,755
R4	80	134	175	220	314	410	536	666	694	27	28	17	0	188	3,489

## 3 欠席日数別人数・割合



区分	不登校児童生徒数		30日以上89日以下欠席している者				90日以上欠席で、11日以上出席の者				90日以上欠席で、10日以下出席の者			
			R4		R3		R4		R3		R4		R3	
	広島市	広島市	広島市		広島市		広島市		広島市		広島市		広島市	
	人数(人)	人数(人)	人数(人)	割合(%)	人数(人)	割合(%)	人数(人)	割合(%)	人数(人)	割合(%)	人数(人)	割合(%)	人数(人)	割合(%)
小学校	1,333	965	805	60.4	579	60.0	440	33.0	331	34.3	88	6.6	55	5.7
中学校	1,896	1553	767	40.5	586	37.7	878	46.3	738	47.5	251	13.2	229	14.7
高等学校	260	237	140	53.8	146	61.6	48	18.5	73	30.8	72	27.7	18	7.6
合計	3,489	2755	1,712	49.1	1,311	47.6	1,366	39.2	1,142	41.5	411	11.8	302	11.0

4 相談・指導を受けた機関等(複数回答)



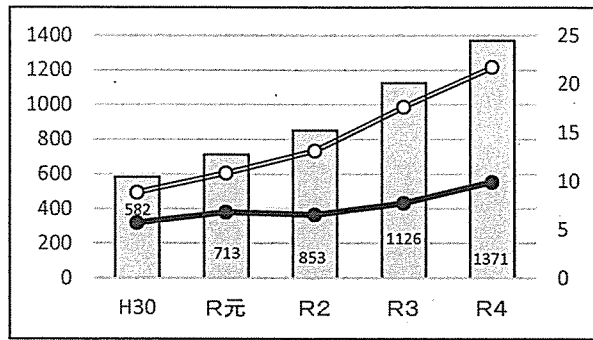
	年度	小学校		中学校		高等学校		合計	
		人数(人)	割合(%)	人数(人)	割合(%)	人数(人)	割合(%)	人数(人)	割合(%)
不登校児童数	R4	1333		1896		260		3489	
	R3	965		1553		237		2755	
学校の担任や学年教員、部活動顧問等が主に支援し、学校内外で専門的な相談・指導を受けていない人数	R4	615	46	1114	59	133	51	1862	53.4
	R3	394	41	970	63	157	66	1521	55.2
学校内や学校外で専門的な相談・指導等を受けた人数	R4	718	54	782	41	127	49	1627	46.6
	R3	571	59	583	38	80	34	1234	44.8
複数回答	R4	491	37	461	24	63	24	1015	29.1
	R3	370	38	386	25	39	17	795	28.9
学校外	R4	69	5.2	138	7.3	4	1.5	211	6
	R3	51	5.3	138	8.9	3	1.3	192	7
ふれあい教室(適応指導教室)	R4	25	1.9	21	1.1	16	6.2	62	1.8
	R3	7	0.7	10	0.6	0	0	17	0.6
青少年総合相談センター	R4	91	6.8	65	3.4	6	2.3	162	4.6
	R3	66	6.8	48	3.1	2	0.8	116	4.2
児童相談所、福祉事務所	R4	5	0.4	3	0.2	0	0	8	0.2
	R3	2	0.2	4	0.3	1	0.4	7	0.3
保健所、精神保健福祉センター	R4	268	20	251	13	31	12	550	15.8
	R3	241	25	213	14	33	14	487	17.7
病院、診療所	R4	98	7.4	92	4.9	6	2.3	196	5.6
	R3	78	8.1	70	4.5	0	0	148	5.4
民間団体、民間施設	R4	51	3.8	47	2.5	4	1.5	102	2.9
	R3	26	2.7	17	1.1	0	0	43	1.6
上記以外	R4	407	31	480	25	33	13	920	26.4
	R3	346	36	305	20	53	22	704	25.6
学校内	R4	108	8.1	111	5.9	9	3.5	228	6.5
	R3	61	6.3	47	3	21	8.9	129	4.7
養護教諭	R4	350	26	429	23	26	10	805	23.1
	R3	313	32	271	18	36	15	620	22.5
スクールカウンセラー									

# ＜暴力行為の状況＞

## 1 暴力行為の発生件数及び1,000人当たりの発生件数(全国・指定都市との比較)

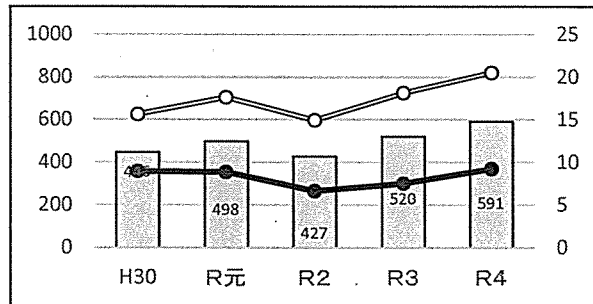
### 小学校

	発生件数		1000人あたりの発生件数	
	広島市	広島市	全国	
H30	582	8.8	5.7	
R元	713	10.8	6.8	
R2	853	13.1	6.5	
R3	1126	17.6	7.7	
R4	1371	21.7	9.9	



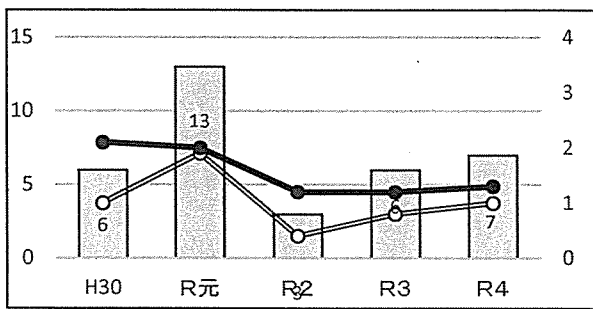
### 中学校

	発生件数		1000人あたりの発生件数	
	広島市	広島市	全国	
H30	446	15.6	8.9	
R元	498	17.6	8.8	
R2	427	14.9	6.6	
R3	520	18.1	7.5	
R4	591	20.5	9.2	



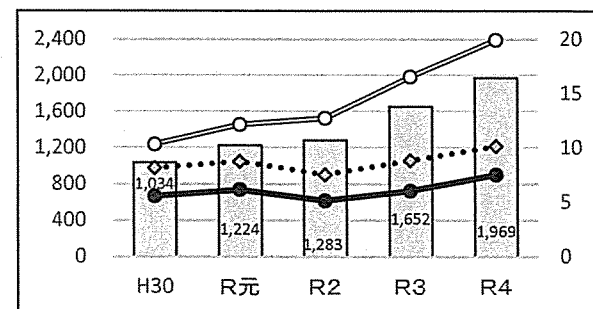
### 高等学校

	発生件数		1000人あたりの発生件数	
	広島市	広島市	全国	
H30	6	1.0	2.1	
R元	13	1.9	2.0	
R2	3	0.4	1.2	
R3	6	0.8	1.2	
R4	7	1.0	1.3	



### 小・中・高合計

	発生件数		1000人あたりの発生件数	
	広島市	広島市	指定都市	全国
H30	1,034	10.3	8.1	5.5
R元	1,224	12.1	8.7	6.1
R2	1,283	12.7	7.5	5.1
R3	1,652	16.5	8.8	6.0
R4	1,969	19.9	10.1	7.5



※ 凡例共通

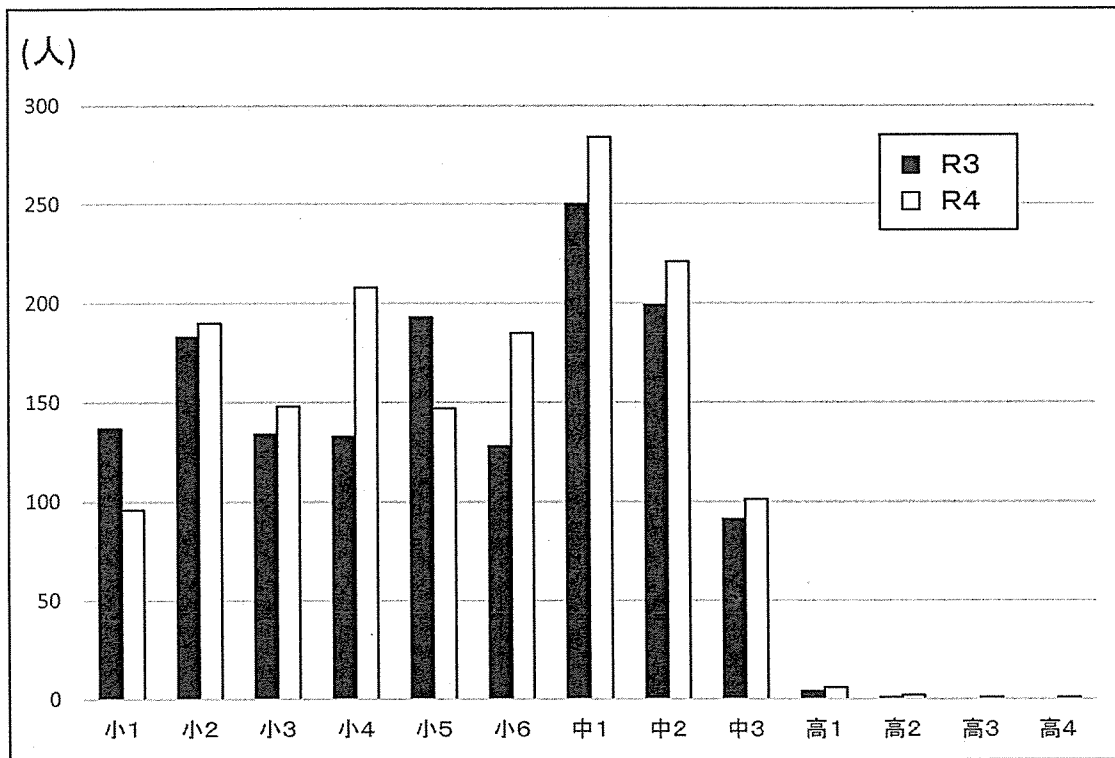
- 広島市(暴力行為発生件数)
- 広島市(1000人あたりの暴力行為発生件数)
- 指定都市(1000人あたりの暴力行為発生件数)
- 全国(1000人あたりの暴力行為発生件数)

## 2 暴力行為の形態別発生件数

(件)

区分	令和4年度					令和3年度				
	対教師暴力	生徒間暴力	対人暴力	器物損壊	合計	対教師暴力	生徒間暴力	対人暴力	器物損壊	合計
小学校	214	1017	7	133	1371	163	855	7	101	1126
中学校	47	449	5	90	591	41	412	5	62	520
高等学校	0	4	2	1	7	4	2	0	0	6
合計	261	1470	14	224	1,969	208	1269	12	163	1,652

## 3 学年別加害児童生徒数



(人)

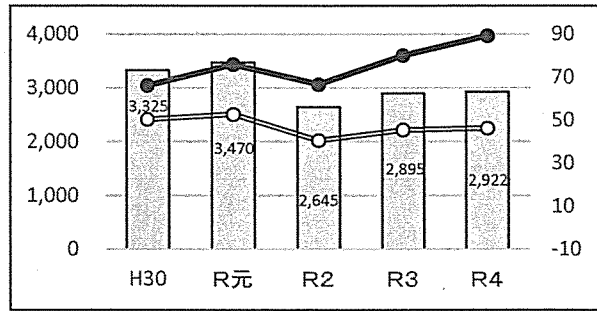
区分	小1	小2	小3	小4	小5	小6	中1	中2	中3	高1	高2	高3	高4	合計
R3	137	183	134	133	193	128	250	199	91	4	1	0	0	1453
R4	96	190	148	208	147	185	284	221	101	6	2	1	1	1590

## ＜いじめの状況＞

### 1 いじめの認知件数及び1,000人当たりの認知件数（全国・指定都市との比較）

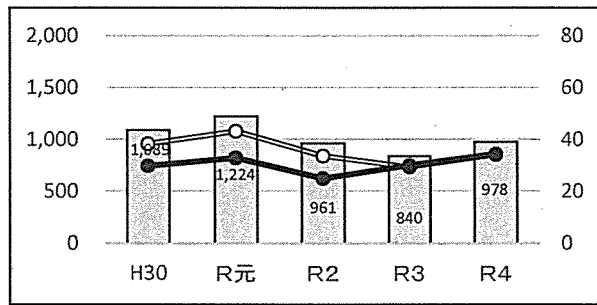
#### 小学校

	認知件数		1000人あたりの認知件数	
	広島市	広島市	広島市	全国
H30	3,325	50.3	66.0	
R元	3,470	52.6	75.8	
R2	2,645	40.4	66.5	
R3	2,895	45.3	79.9	
R4	2,922	46.2	89.1	



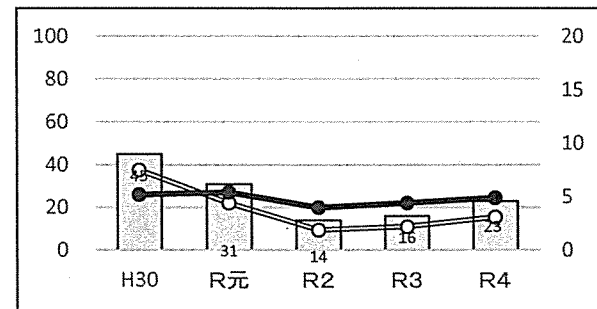
#### 中学校

	認知件数		1000人あたりの認知件数	
	広島市	広島市	広島市	全国
H30	1,089	38.3	29.8	
R元	1,224	43.1	32.8	
R2	961	33.5	24.9	
R3	840	29.3	30.0	
R4	978	34.0	34.3	



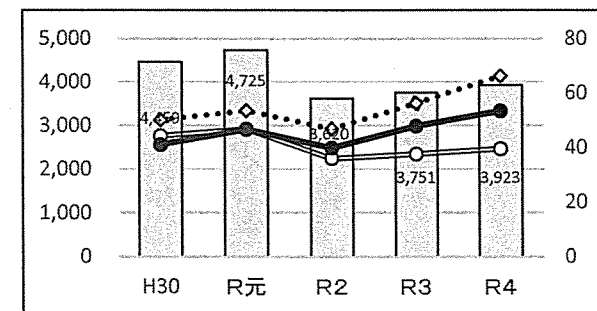
#### 高等学校

	認知件数		1000人あたりの認知件数	
	広島市	広島市	広島市	全国
H30	45	7.5	5.2	
R元	31	4.4	5.4	
R2	14	1.9	4.0	
R3	16	2.2	4.4	
R4	23	3.1	4.9	



#### 小・中・高合計

	認知件数		1000人あたりの認知件数	
	広島市	広島市	指定都市	全国
H30	4,459	44.1	50.0	40.9
R元	4,725	46.6	53.4	46.5
R2	3,620	35.8	46.7	39.7
R3	3,751	37.4	56.1	47.7
R4	3,923	39.3	66.1	53.3



※ 凡例共通

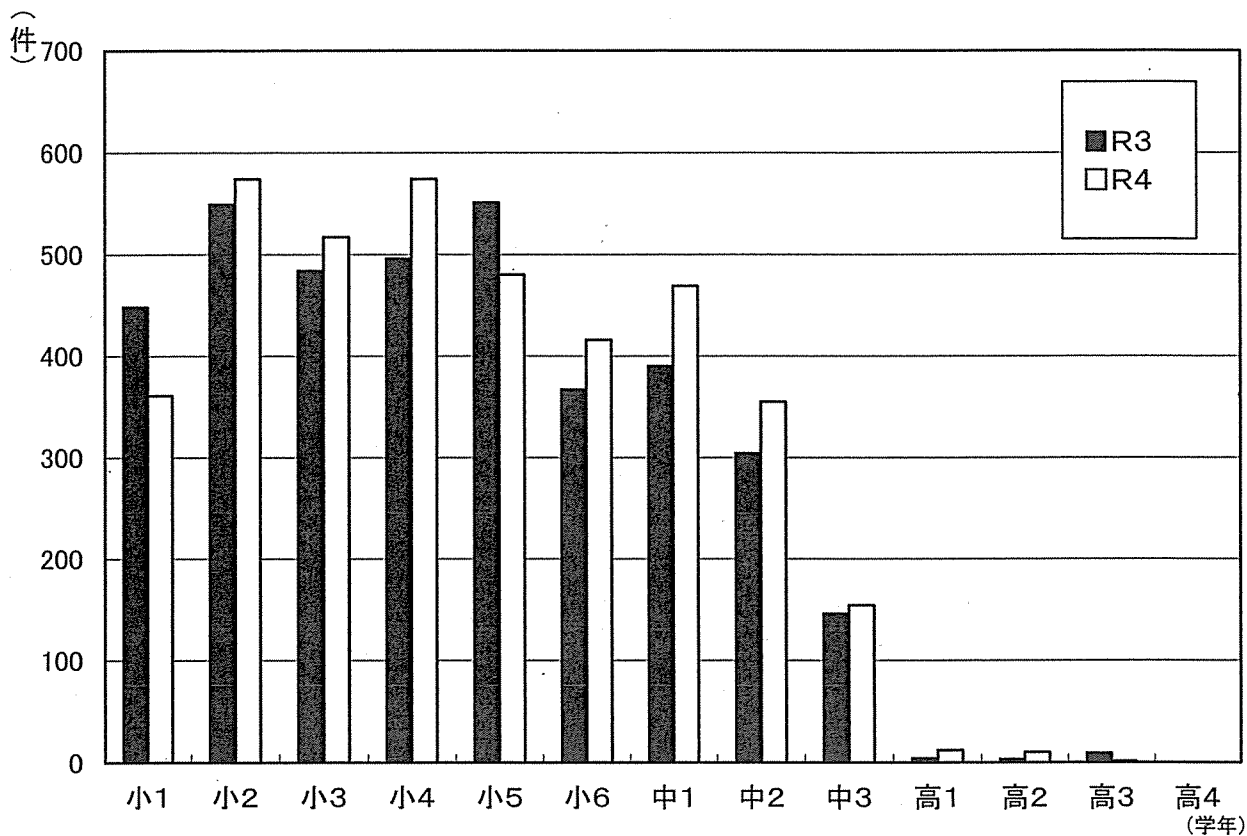
■ 広島市(いじめ認知件数)

○ 広島市(1000人あたりのいじめ認知件数)

◆ 指定都市(1000人あたりのいじめ認知件数)

● 全国(1000人あたりのいじめ認知件数)

## 2 いじめの認知件数の学年別内訳



(件)

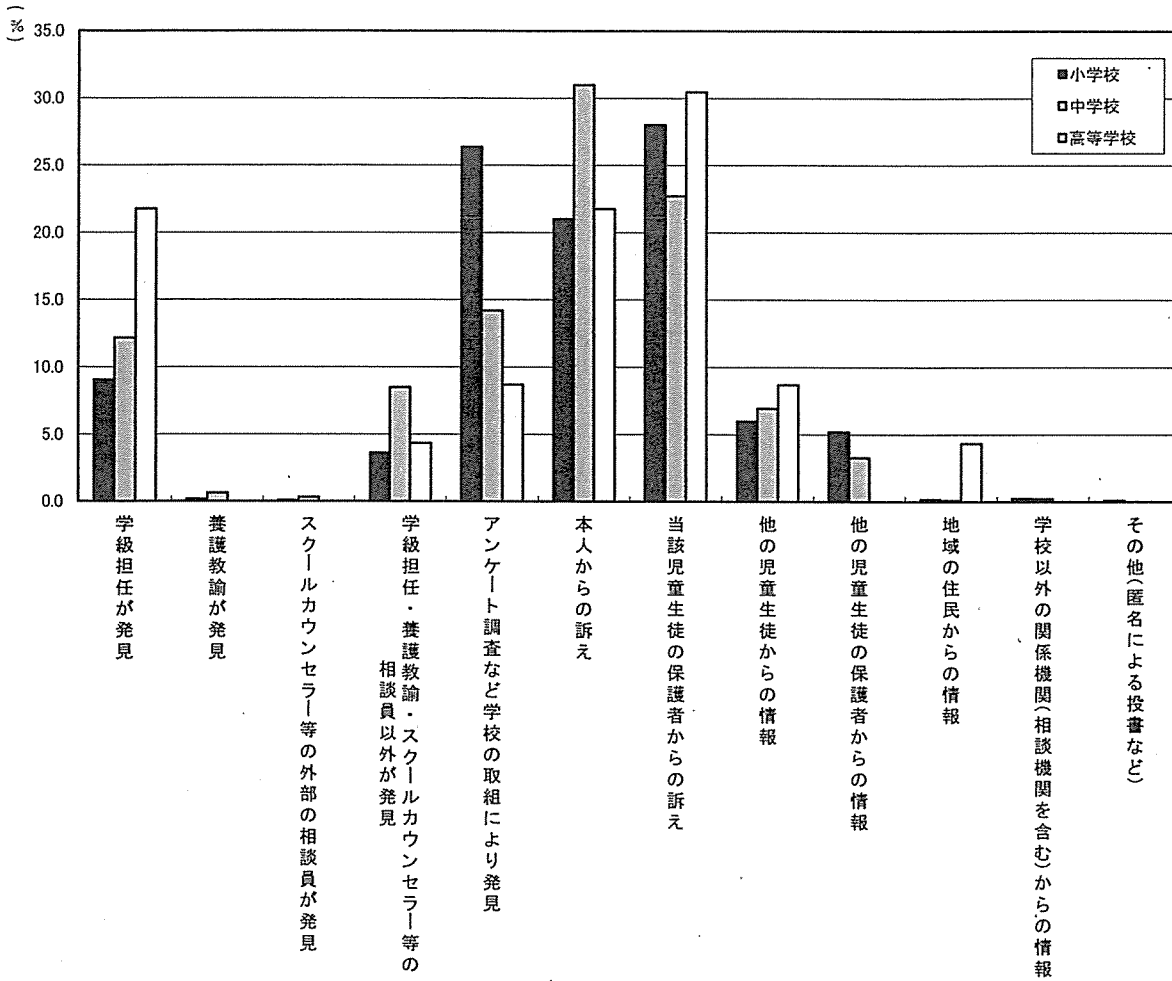
区分	小1	小2	小3	小4	小5	小6	中1	中2	中3	高1	高2	高3	高4	合計
R3	448	549	484	496	551	367	390	304	146	4	3	9	0	3,751
R4	361	574	517	574	480	416	469	355	154	12	10	1	0	3,923

## 3 いじめの現在の状況

区 分	小学校		中学校		高等学校		合 計	
	件数 (件)	割合 (%)	件数 (件)	割合 (%)	件数 (件)	割合 (%)	件数 (件)	割合 (%)
解消しているもの	2,236	76.5	755	77.2	12	52.2	3,003	76.5
解消に向けて取組中	680	23.3	222	22.7	11	47.8	913	23.3
その他	6	0.2	1	0.1	0	0.0	7	0.2
合 計	2,922	100	978	100	23	100	3,923	100



#### 4 いじめの発見のきっかけ



区 分	小学校				中学校				高等学校				合 計			
	R4		R3		R4		R3		R4		R3		R4		R3	
	件数 (件)	割合 (%)	件数 (件)	割合 (%)	件数 (件)	割合 (%)	件数 (件)	割合 (%)	件数 (件)	割合 (%)	件数 (件)	割合 (%)	件数 (件)	割合 (%)	件数 (件)	割合 (%)
学級担任が発見	265	9.1	225	7.8	119	12.2	98	11.7	5	21.7	0	0.0	389	9.9	323	8.6
養護教諭が発見	5	0.2	7	0.2	6	0.6	9	1.1	0	0.0	0	0.0	11	0.3	16	0.4
スクールカウンセラー等の外部の相談員が発見	2	0.1	4	0.1	3	0.3	2	0.2	0	0.0	0	0.0	5	0.1	6	0.2
学級担任・養護教諭・スクールカウンセラー等の相談員以外が発見	106	3.6	63	2.2	83	8.5	114	13.6	1	4.3	0	0.0	190	4.8	177	4.7
アンケート調査など学校の取組により発見	770	26.4	1078	37.2	139	14.2	166	19.8	2	8.7	0	0.0	911	23.2	1244	33.2
本人からの訴え	614	21.0	448	15.5	303	31.0	198	23.6	5	21.7	10	62.5	922	23.5	656	17.5
当該児童生徒の保護者からの訴え	818	28.0	716	24.7	222	22.7	174	20.7	7	30.4	5	31.3	1047	26.7	895	23.9
他の児童生徒からの情報	175	6.0	196	6.8	68	7.0	50	6.0	2	8.7	1	6.3	245	6.2	247	6.6
他の児童生徒の保護者からの情報	152	5.2	146	5.0	32	3.3	22	2.6	0	0.0	0	0.0	184	4.7	168	4.5
地域の住民からの情報	5	0.2	7	0.2	1	0.1	7	0.8	1	4.3	0	0.0	7	0.2	14	0.4
学校以外の関係機関(相談機関を含む)からの情報	7	0.2	4	0.1	2	0.2	0	0.0	0	0.0	0	0.0	9	0.2	4	0.1
その他(匿名による投書など)	3	0.1	1	0.0	0	0.0	0	0.0	0	0.0	0	0.0	3	0.1	1	0.0