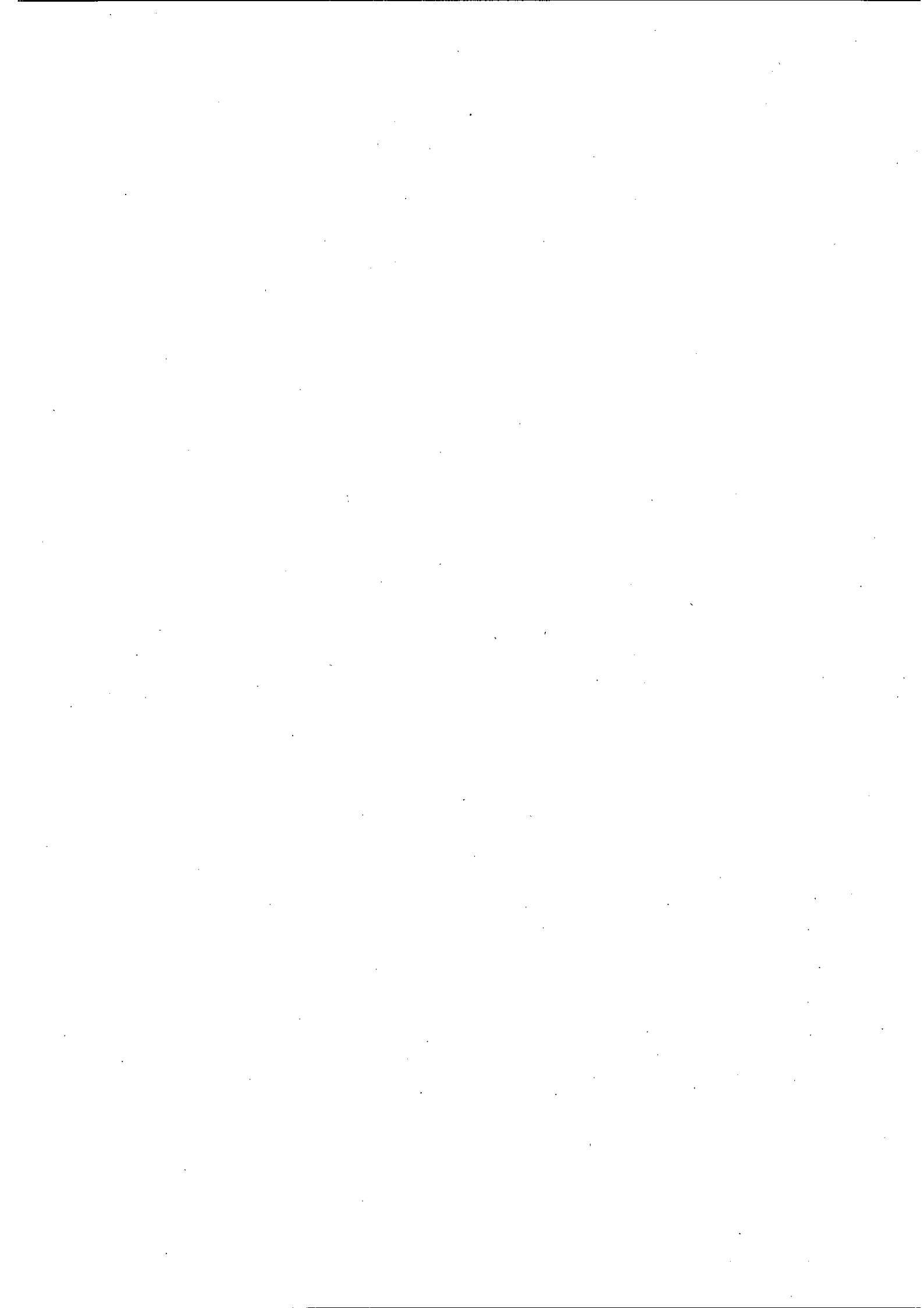


# 經 濟 關 係



### 第31 経済の振興について

#### 1 農業振興

区 分	実 施 額	実 施 内 容	
地場産農産物の消費拡大	千円 11,279	「広島広域都市圏農作物生産・出荷促進商談会」の開催	千円 2,400
		広島広域都市圏地産地消PR事業	209
		「ひろしまそだち」地産地消推進事業	1,010
		食農推進事業	160
		「ひろしまフードフェスティバル」開催	7,500
		多様な担い手の育成	279,910
		募集・研修その他	8,191
		ビニールハウス等整備補助	15,985
		農地整備	11,816
		農業継承円滑化支援事業	16,042
		農業継承初期支援給付金	12,000
		農業経営に必要な施設の整備等に対する補助	4,042
		「チャレンジ」女性農業者育成	106
		ふるさと帰農支援事業	225
		「スローライフで夢づくり」新規就農者育成事業	393
		リースハウス整備事業	100
		青年新規就農者確保事業	33,304
		農業の担い手確保対策事業	43,921
		農業の担い手確保対策事業補助	40,096
		施設園芸エネルギー転換事業費補助	3,825
		地域主体の農地利活用支援事業	3,640
		計画策定支援	140
		計画に基づく取組の実行支援	3,500
		畜産振興対策事業	2,800
		農地中間管理事業	268
		地域集積協力金	
		農業経営改善支援センター運営	170
		市民菜園開園推進事業	59
		開園推進	
		ひろしま市民の里@安佐	7,223

区 分	実 施 額	実 施 内 容	
	千円		千円
		園芸知識の普及啓発	602
		広島市農業振興協議会活動事業補助	4,059
		物価高騰に伴う農業者への支援	130,794
		金融対策	212
		若い農業経営者住宅資金融資利子補給	1
		農業経営基盤強化資金融資利子補給	21
		広島県農業信用基金協会に対する出捐	190
農業生産基盤整備	1,470,546	小規模農地整備事業	5,804
		3か所	
		事業費	19,004千円
		4年度実施額	5,804千円
		5年度への繰越額	13,200千円
		農道新設改良	218,283
		沼田町三尾原農道など18路線	
		事業費	284,090千円
		4年度実施額	218,283千円
		5年度への繰越額	65,807千円
		農道舗装	15,035
		狩留家町下西3号農道など3路線	
		農道延伸	34,493
		高谷5号農道1路線	
		水路整備	273,983
		湯来町鹿ノ道水路など36か所	
		事業費	358,166千円
		4年度実施額	273,983千円
		5年度への繰越額	84,183千円
		水路整備（平成30年7月豪雨対応）	14,972
		加防溪流1か所	
		事業費	156,673千円
		4年度実施額	14,972千円
		5年度への繰越額	29,701千円
		5年度計画額	112,000千円
		ため池整備	2,297

区 分	実 施 額	実 施 内 容	
	千円		千円
		遠隔監視装置運用	297
		堤体改修	2,000
		安佐町鈿ため池	
		ため池ハザードマップの作成	20,886
		山本町迫堤など 125か所	
		事業費	31,090千円
		4年度実施額	20,886千円
		5年度への繰越額	10,204千円
		雨水排水施設（治山堰堤）の整備	87,715
		三入南・桐原地区 2か所	
		農道、水路等維持補修	706,816
		事業費	720,273千円
		4年度実施額	706,816千円
		5年度への繰越額	13,457千円
		農道、水路等維持管理	90,262
元気な農業の展開	20,613	農業生産育成指導	13,720
		野菜等生産技術指導	1,621
		園芸バイオテクノロジー導入	825
		米需給調整総合対策	1,079
		経営所得安定対策等推進事業	5,267
		農業推進事務その他	4,928
		畜産育成指導	6,893
		畜産バイオテクノロジー導入	1,234
		家畜診療その他	5,659
環境にやさしい農業の推進	778	環境にやさしい農業の推進	
農村の活性化	55,285	中山間地域等直接支払事業	45,090
		多面的機能支払交付金事業	9,042
		耕作放棄地再生・利用事業	779
		農業祭事業補助	374
団体助成その他	743,336	広島市農林水産振興センター事業助成	68,635
		次世代自動車購入	1,608
		生活改善センター等管理その他	3,688

区 分	実 施 額	実 施 内 容
	千円	常勤職員 80人 千円 636,013 非常勤職員 33,392
施設管理運営	256,351	農業振興センター管理運営 227,104 市民農園管理運営 9,759 湯来農村環境改善センター管理運営 19,488
施設整備	7,810	農業振興センター整備 受水槽改修
農業施設災害復旧	316,764	平成30年発生分 99,796 災害復旧工事 農業用施設 86,138 頭首工 5か所 事業費 132,165千円 4年度実施額 86,138千円 5年度への繰越額 46,027千円 農地 9地区 13,658 事業費 16,991千円 4年度実施額 13,658千円 5年度への繰越額 3,333千円 令和2年発生分 31,110 災害復旧工事 農業用施設 頭首工 1か所 令和3年発生分 107,195 農業用施設 83,837 水路 1か所 6,787 ため池 2か所 77,050 農地 8地区 23,358 事業費 34,633千円 4年度実施額 23,358千円 5年度への繰越額 11,275千円 令和4年発生分 78,663 災害復旧工事

区 分	実 施 額	実 施 内 容
	千円	<p style="text-align: right;">千円</p> 農業用施設 72,562 水路 7か所 60,704 頭首工 2か所 11,858 事業費 68,858千円 4年度実施額 11,858千円 5年度への繰越額 57,000千円 農地 1地区 6,101 事業費 23,101千円 4年度実施額 6,101千円 5年度への繰越額 17,000千円
計	3,162,672	

2 林業振興

区 分	実 施 額	実 施 内 容	
健全な森林の育成・保 全	千円 277,077	林業基盤整備	千円 54,643
		林道整備	12,434
		笹ヶ丸林道 延長 68m 幅員 3m	
		事業費	32,234千円
		4年度実施額	12,434千円
		5年度への繰越額	19,800千円
		林道改良	42,209
		畑賀町鹿子垣内線など 5路線	
		事業費	66,351千円
		4年度実施額	42,209千円
		5年度への繰越額	24,142千円
		森林保護、育成	177,807
		民有林保護、育成	18,804
		人工造林、保育等事業補助	18,537
		間伐等事業補助	267
		市有林保護、育成	159,003
下刈、間伐等保育	143,291		
事業費	213,704千円		
4年度実施額	143,291千円		
5年度への繰越額	70,413千円		
境界整備その他	15,712		
市行造林・市行育林事業	14,761		
森林経営管理推進事業	29,866		
森づくりの推進	70,821	森づくりコミュニティ形成事業	968
		森林・林業体験活動支援事業	44
		人工林健全化推進事業	47,122
		里山林再生整備事業	9,739
		土砂流出防止林整備事業	1,215
		地域共同森林境界保全事業	3,102
		ひろしま産間伐材利用推進事業	4,116
		市民協働森づくり支援事業	2,380
		森林整備指導者派遣事業	100
		広島市森づくり懇談会の運営	68



区 分	実 施 額	実 施 内 容	
	千円	里山活用・保全活動支援事業	千円 1,967
森林づくりを支える人材の育成	1,145	市民参加の森林（もり）づくり 里山整備士養成事業	895 250
有害鳥獣対策	112,682	有害鳥獣捕獲事業 野猿被害対策 いのしし捕獲柵等設置事業補助 鳥獣被害防除施設共同設置事業 事業費 1,269千円 4年度実施額 0千円 5年度への繰越額 1,269千円 鳥獣害緩衝帯整備	105,689 2,272 4,414 307
豊かな森林環境の活用保全	119,116	森林公園整備 昆虫館屋根改修その他 事業費 53,620千円 4年度実施額 20,075千円 5年度への繰越額 33,545千円 昆虫館天井補修 森林の保全・保護 松くい虫その他防除 民有林 市有林 自伐林業担い手支援事業 小規模崩壊地復旧事業 6か所	20,247 20,075 172 497 2 495 805 97,567
魅力ある里山づくり	14,837	中山間地域自伐林業支援事業 活動団体支援事業 「小さな循環モデル」の導入 薪加工場運営支援事業その他 半林半X移住者支援事業	9,754 8,149 1,605 1,147 3,936
林業用施設維持管理その他	337,722	森林・林業普及啓発事業 林道維持補修 事業費 220,676千円	25,567 215,647

区 分	実 施 額	実 施 内 容
	千円	千円
		4年度実施額 215,647千円
		5年度への繰越額 5,029千円
		憩の森管理 11,937
		未登記林道の解消その他 3,461
		次世代自動車購入 1,608
		常勤職員 10人 79,502
施設管理運営	203,829	森林公園管理運営
林業施設災害復旧	225,476	令和3年発生分 184,878
		災害復旧工事
		林道 6路線 134,108
		事業費 197,822千円
		4年度実施額 134,108千円
		5年度への繰越額 63,714千円
		憩の森 50,770
		事業費 126,940千円
		4年度実施額 50,770千円
		5年度への繰越額 76,170千円
		令和4年発生分 40,598
		災害復旧工事
		林道 2路線
		事業費 62,498千円
		4年度実施額 40,598千円
		5年度への繰越額 21,900千円
計	1,362,705	

### 3 水産業振興

区 分	実 施 額	実 施 内 容	
栽培漁業の推進	千円 31,956	魚貝類等放流	千円 4,388
		アユ、ヨシエビ、シジミ、ウナギ、 オニオコゼ、カサゴ	
		養殖試験・指導	5,734
		カキ等養殖指導	2,918
		水産指導船維持管理	2,816
		種苗生産	20,259
		アユ、マコガレイ等 215万尾	
		ワカメ 9,000m	
		資源増殖推進	1,575
		ナマコ	
漁業環境の保全	6,795	海底清掃	6,101
		河川清掃	694
漁業経営の安定	43,406	金融対策	30,634
		漁業経営資金融資預託貸付け	30,400
		漁業災害特別対策資金融資利子補給	222
		かき養殖経営安定緊急対策資金融資利 子補給	12
		漁船損害等保険加入促進補助	2,534
		養殖共済加入促進補助	2,990
		カキ浄化施設整備事業補助	7,248
漁港等整備	6,152	県施行草津漁港整備事業負担金	
		事業費	34,250千円
		4年度実施額	6,152千円
		5年度への繰越額	28,098千円
魅力ある里海づくり	3,982	広島かき採苗安定強化事業	3,512
		広島湾七大海の幸PR事業	470
育成指導その他	56,657	市民と魚貝のふれあい推進	180
		太田川産アユとシジミの再生事業	5,736
		アサリ資源増殖事業	405
		漁船巻揚施設撤去実施設計	935

区 分	実 施 額	実 施 内 容	
	千円	水産業団体育成指導その他 常勤職員 6人	千円 489 48,912
施設管理運営	124,934	水産振興センター管理運営 五日市漁港管理運営	122,866 2,068
計	273,882		

4 商工業振興及び経済交流

区 分	実 施 額	実 施 内 容
地域資源の活用や広域連携による産業の振興	千円 95,041	千円 脱炭素化・電動化に伴う広島広域都市圏
		内の自動車関連産業振興対策 16,945
		意識醸成・課題設定への支援 10,305
		自動車産業経営者会の開催 305
		自動車部品メーカー等を対象とする
		協議の場等の設置 10,000
		課題解決策実行への支援 4,047
		多面的企業力向上研修会の開催 2,590
		IT導入支援アドバイザー派遣事業 1,457
		産学官の連携 2,593
		ひろしま自動車産学官連携推進会議
		ものづくり販路開拓支援事業 1,811
		ビジネスフェア中四国の開催 2,438
		BUYひろしまキャンペーン推進事業 690
		技術力の向上、技術革新への対応 10,496
		工業技術支援アドバイザー派遣 973
		技術者研修 1,670
		技術指導・相談 6,992
		共同研究開発 861
		情報化の推進 11,887
		産業情報システムの運用管理
		圏域特産品の販売促進事業 5,245
		首都圏イベントでのPR販売 1,427
		特産品の商品改良等事業費補助 3,818
		圏域特産品の海外販路拡大支援 2,730
		広島の特産品のブランド化推進事業 6,662
		広島広域都市圏産業振興研究会における
		連携施策の検討 9,563
	広島広域都市圏の情報発信拠点の運営 6,036	
	広島広域都市圏地域共通ポイント制度の	
	運用 5,142	
	姉妹・友好都市等との経済交流の促進 786	
	国際経済交流の支援 14,610	
	ひろしま産業振興機構国際経済交流事業 11,437	

区 分	実 施 額	実 施 内 容	
	千円	日本貿易振興機構広島貿易情報センター 一管理運営負担金	千円 3,173
企業等の立地誘導の推進	1,344,287	企業立地促進補助事業 補助金の交付 企業立地促進補助金交付審議会の運営 その他 ひろしまプロモーションセンターにおける企業誘致活動 企業立地誘導対策 広島広域都市圏における企業誘致活動の連携 企業訪問、PR活動その他	1,341,062 1,340,840 222 1,301 1,924 255 1,669
新産業の育成、新事業の創出	28,643	環境・エネルギー関連産業の育成・振興 次世代エネルギー産業創出セミナーの開催 環境経営実践講習会の開催 医療・福祉関連産業の育成・振興 医療・福祉関連展示会への出展 介護福祉現場のニーズ発信会の開催 デザイン関連産業の育成・振興 デザインネットワーク推進事業 ひろしまグッドデザイン顕彰事業 デザイン活用促進事業 新成長ビジネス事業化支援事業 事業化支援補助 専門家の派遣 ICTと異分野の融合によるイノベーション促進事業 創業・ベンチャー支援事業 創業者向け研修会・セミナーの開催 起業支援アドバイザー派遣事業 創業特別窓口相談の実施 創業チャレンジ・ベンチャー支援事業	95 67 28 2,660 2,623 37 4,511 274 4,237 2,343 7,916 7,726 190 2,172 8,946 828 460 238 7,357

区 分	実 施 額	実 施 内 容
	千円	千円 創業・ベンチャー支援連絡協議会の運営 63
中小企業支援の充実	10,952,473	中小企業金融対策 9,521,073 中小企業一般振興融資等預託貸付け 9,393,003 新型コロナウイルス感染症特別融資 1,201,003 その他 8,192,000 広島県信用保証協会等に対する損失補償 37,413 広島県信用保証協会に対する保証料減額負担金 23,531 広島県信用保証協会に対する保証料免除負担金 301 新型コロナウイルス感染症特別融資に係る信用保証料補助 66,659 事業費 125,659千円 4年度実施額 66,659千円 5年度への繰越額 59,000千円 融資事務 166 中小企業支援センターの運営 32,755 窓口相談事業 5,640 アドバイザーの派遣 4,627 コーディネーターによる支援 11,793 事業可能性評価委員会運営事業 64 「いい店ひろしま」応援事業 340 中小企業等人材育成事業 492 制度融資等相談受付事業 1,517 情報提供その他 8,282 「いい店ひろしま」顕彰事業 519 流通革新研究会の開催 300 中小企業支援に係る一次相談窓口の運営 98 広島県西部地域中小企業総合相談窓口の運営 1,732 中山間地域における中小企業の人材確保支援事業 88,982 職場環境改善費補助 42,874

区 分	実 施 額	実 施 内 容
	千円	千円 人材確保促進補助 45,586 企業PR力向上経費補助 522 広島市販路拡大等チャレンジ応援実行委員会への支援 1,080,889 生活衛生関連事業者への支援 226,115 省エネ機器導入支援事業 事業費 2,101,000千円 4年度実施額 0千円 5年度への繰越額 2,101,000千円 経営支援一般事務 10
個性と魅力ある商店街の振興等	78,608	地域連携商店街事業費補助 1,337 商店街活性化事業費補助 18,388 イベント主体型補助 800 空き店舗・空き地活用型補助 3,915 売上回復・販売促進型補助 13,673 商店街応援プロジェクト 事業費 10,000千円 4年度実施額 0千円 5年度への繰越額 10,000千円 DX技術を活用した商店街の機能活性化事業 58,883 調査分析型補助 2,656 新機能導入型補助 56,227
流通対策	17,160	ふるさと納税特産品贈呈等事業 ※11,068 主要野菜安値補償事業 5,836 広島生鮮三品連絡協議会事業補助 202 商工センター地区の活性化検討事業 54
人材の確保・育成	※2,954	中小企業勤労者共済事業
団体助成その他	568,388	広島市産業振興センター事業助成 156,183 商工団体の経営合理化対策事業補助 12,797 大規模小売店舗立地法の運用 200 西新天地公共広場管理 8,162



区 分	実 施 額	実 施 内 容
	千円	商工業振興一般事務その他 28,599 千円 広島ミクシス・ビル整備 空調設備改修実施設計 事業費 1,266千円 4年度実施額 0千円 5年度への繰越額 1,266千円 常勤職員 38人 332,738 非常勤職員 29,709
施設管理運営	327,514	中小企業会館管理運営 5,205 工業技術センター管理運営 268,134 計量検査所管理運営 54,175
施設整備	87,934	工業技術センター整備 試験機器購入 19,075 空調設備改修 68,859 事業費 69,860千円 4年度実施額 68,859千円 5年度への繰越額 1,001千円
計	13,503,002	

5 金融対策

区分	制度名	預託先	預託額	貸出		貸出残高	
				件数	金額	件数	金額
中小企業金融対策	中小企業融資制度	商工組合中央金庫 など11の金融機関	9,393,003	件	千円	件	千円
	一般振興融資			1,628	14,224,154	4,842	24,385,090
	小規模事業融資			603	3,322,154	2,178	6,552,960
	新分野進出支援融資			6	33,500	23	84,149
	創業支援融資			278	1,107,534	1,080	2,523,989
	特別融資			90	1,077,997	382	3,197,788
	景気対策特別融資			86	1,226,300	458	3,526,832
	借換融資			20	449,200	74	989,761
	借換融資(特例)			1	25,000	47	699,780
	新型コロナウイルス感染症特別融資	36	1,257,300	57	1,463,666		
広島市中小企業協同組合融資制度	商工組合中央金庫		459	378,167	276	281,234	
	計		9,393,003	3,207	23,101,306	9,417	43,705,249
水産業金融対策	漁業経営資金融資制度	広島県信用漁業協同組合連合会	30,400	5	23,000		
合計			9,423,403	3,212	23,124,306	9,417	43,705,249

注 貸出残高については、令和5年3月末現在のものを記載した。

6 雇用の推進

区 分	実 施 額	実 施 内 容	
雇用の推進	千円 3,500,479	中国労働金庫への融資預託貸付け	千円 149,000
		広島市文化財団事業助成	46,517
		広島サンプラザ整備 エレベーター補修	30,800
		中小企業勤労者共済事業	2,954
		広島市シルバー人材センター事業助成	89,559
		広島広域都市圏UIJターン促進協議会 事業	2,817
		「有給長期インターンシップ」事業	6,257
		若者の自立・就労支援対策事業	40,915
		就職氷河期世代等に対する就労支援事業	40,665
		教育機関との連携	250
		「協同労働」促進事業	22,891
		「協同労働」プラットフォーム事業	20,172
		「協同労働」個別プロジェクト立上げ 支援事業	2,719
		働く女性・若者のための就労環境整備の 推進	2,766
		研修会の開催	※2,679
		無料相談会の開催	37
		コンサルティング経費補助	50
		優良技能勤労者表彰	288
		保育・介護人材の確保・育成	1,946,764
		保育・介護人材サポート事業	51,807
		介護職員処遇改善加算取得促進事業	※2,975
		介護人材資格取得・就業促進事業	※3,535
		広島市介護マイスター養成支援事業	※4,656
		小規模事業所介護人材育成支援事業	※3,197
		若い世代の介護職理解促進事業	※747
		障害福祉人材養成支援事業	※9,750
		保育士等処遇改善事業	※997,590
	定員払い事務費	※590,963	
	保育士合同就職説明会の開催	※3,326	
	保育士就職体験マッチング支援事業	※247	

区 分	実 施 額	実 施 内 容
	千円	千円
		学生と若手保育士の交流会の開催 ※212
		高校生保育魅力体験事業 ※1,097
		保育の相談窓口の設置 ※2,943
		私立保育園等職員研修 ※2,603
		保育補助者雇上強化事業 ※214,948
		私立保育園等 I C T化推進等事業 ※2,974
		公立保育園等 I C T化推進事業 ※53,194
		障害者合同面接会の開催 ※337
		障害者の雇用促進事業 ※79,806
		障害者職業能力開発事業 ※515
		障害者就労支援事業 ※20,768
		障害者の雇用促進のための企業への支援 ※966
		障害者就労支援モデル事業所認定・顕彰事業 ※234
		母子家庭等就業支援事業 ※26,500
		母子家庭等自立支援給付金事業 ※110,330
		ひとり親家庭高等職業訓練促進資金貸付事業 ※21,707
		生活困窮者の自立支援 ※665,096
		生活保護受給者就労支援事業 ※81,477
		安佐勤労青少年ホーム解体工事 7,700
		実施設計
		労働者祭典行事等補助その他 73,095
		常勤職員 8人 70,050
		非常勤職員 370
計	3,500,479	

7 施設の管理運営状況

施設名	事業費 (A)	(A) の内訳			(A) の財源内訳		利用者数等
		人件費	物件費等	施設整備費	特定財源	一般財源	
	千円	千円	千円	千円	千円	千円	
農業振興センター	234,914	53,888	173,216	7,810 〔普通建設事業費〕 7,810	9,550	225,364	依頼試験件数 1,225件 視察受入人数 524人
市民農園	9,759 <15,090>		9,759		98 <5,429>	9,661 <9,661>	一般区画 270区画 大型区画 2区画
湯来農村環境改善センター	19,488		19,488		63	19,425	利用者数 13,064人
森林公園	224,076 <258,524>		203,829	20,247 〔普通建設事業費〕 20,075 維持補修費 172	18,663 <53,111>	205,413 <205,413>	入園者数 161,017人 昆虫館入館者数 89,815人
水産振興センター	122,866	21,294	101,572		31	122,835	指導相談件数 3,105件 見学者数 6,719人
五日市漁港	2,068		2,068		603	1,465	
中小企業会館	5,205 <87,438>		5,205		5,205 <87,438>		本館会議室利用日数 173日 本館研修室利用日数 224日 総合展示館利用日数 194日
工業技術センター	356,068	58,841	209,293	87,934 〔普通建設事業費〕 87,934	102,177	253,891	依頼試験件数 11,303件 設備利用件数 6,949件 指導相談件数 2,270件
計量検査所	54,175	33,358	20,817		5,845	48,330	検査個数 6,502個 量目検査件数 3,673件

注 利用料金制を導入している施設については、管理経費総額と利用料金収入等の財源を < > 書きで記載している。

### 第32 観光の振興等について

#### 1 観光振興等

区 分	実 施 額	実 施 内 容	
都市のにぎわいづくり の推進	千円 315,853	ひろしまドリミネーション開催	千円 32,741
		ひろしまフラワーフェスティバル開催	26,198
		広島みなと夢花火大会の代替イベント開催	15,611
		広島城大菊花展開催	3,968
		ゆかたできん祭開催	2,000
		観光行事開催	2,632
		ひろしまライトアップ事業実行委員会及 び広島祭委員会事務局運営	29,172
		広島観光コンベンションビューロー事業 助成	62,226
		コンベンションの誘致・支援その他	
		M I C Eの推進	31,895
		M I C E受入態勢の整備	7,742
		ユニークベニューにおけるおもてな し機能の向上	7,128
		テクニカルビジットの開発・運用	614
		コンベンション誘致助成	14,483
		コンベンション開催に伴う支援	1,765
		シャトルバスの運行支援	742
		伝統芸能等の実演によるおもてなし等	1,023
		コンベンション見本市への出展による 誘致活動等	3,142
		M I C E施設整備の検討	4,763
		夜間・早朝の活用によるにぎわい創出事業	109,410
観光プログラムの開発 と推進	832,607	ピースツーリズム推進事業	4,737
		広島城観光振興事業	10,201
		「安芸ひろしま武将隊」の運営	9,315
		和船遊覧船事業	886
		広島城における被爆以前の歴史・文化の 発信	※12,954
		広島神楽振興事業	5,205
		まち歩き観光の推進	671
		「食」による観光振興	16,168

区 分	実 施 額	実 施 内 容	
	千円	芸備線を活用した観光振興	千円 4,351
		修学旅行誘致事業	6,721
		広島広域都市圏観光振興事業	5,072
		毛利氏関連の博物館等施設による連携事業	※188
		広島・宮島・岩国地方観光連絡協議会事業	1,340
		松山市との広域連携の促進	593
		広島城整備	※333,958
		安佐動物公園整備	※262,180
		広島市観光誘客促進実行委員会への支援	119,749
		体験型観光プログラムの利用促進	48,519
広島情報の発信	126,035	観光ホームページの運営	11,564
		瀬戸内4県都市連携観光プロモーション事業	1,261
		外国人観光客誘致の推進	4,340
		インバウンド推進事業	4,090
		地域の観光資源を活用したプロモーション事業	3,157
		外国人観光客の誘客促進	933
		広島県国際観光テーマ地区推進事業負担金	250
		広島県観光連盟事業への参画	10,000
		SNS活用プロモーション事業	6,160
		フィルム・コミッション事業	18,393
		みなとオアシスにぎわいづくり	※370
		ひろしま観光情報の発信	503
		観光宣伝	2,697
		首都圏観光情報発信事業	800
		観光団体加盟	1,897
		観光パンフレットの作成	2,196
		広島観光コンベンションビューロー事業助成	68,551
		宣伝・誘致活動その他	
ビクターズの受入環境づくり	306,101	ごみのないまちづくり	※102,482

区 分	実 施 額	実 施 内 容
	千円	千円
		市民あがての活動の定着によるごみの
		ないまちづくりの推進 51,177
		美化推進区域等における対策 34,836
		不法投棄ごみの解消に向けた取組 10,696
		美化啓発活動の実施 5,773
		花と緑と音楽の広島づくりの推進 ※54,404
		「花と緑の広島づくり」の推進 21,073
		四季の花プランターによるおもてなし 10,182
		地域における花と緑のまちづくり活
		動の促進 5,906
		花と緑の広島づくりネットワークの
		展開 724
		学校を花で飾る取組 2,747
		身近な公園再生事業 510
		平和を象徴する緑の保存・継承事業
		の実施 1,004
		「音楽のあふれるまちづくり」の推進 33,331
		広島交響楽団等による花と音楽のイ
		ベント 9,972
		平和のタベコンサート開催 4,735
		障害者と広島交響楽団とのジョイン
		トコンサート 5,696
		威風堂々クラシック in Hiroshima
		の開催 2,328
		広島ウインドオーケストラと連携し
		た音楽教育プログラムの実施 7,916
		大邱広域市との交流推進事業 243
		まちかど音楽プロデュース 2,310
		「音楽のあふれるまちづくり」のPR 131
		美しい都市空間の形成 ※46,241
		景観行政の推進 132
		平和記念公園整備 46,109
		「広島おもてなしパス」の発行 365
		外国人旅行者の受入環境整備 6,460



区 分	実 施 額	実 施 内 容	千円
	千円	無料公衆無線LAN環境の整備	6,425
		機器の運用・保守	3,988
		広域周遊の実態分析	2,200
		利用増加に向けたPR	237
		外国人旅行者向け観光ボランティアガイド活動「Hello! Hiroshima Project」への支援	35
		クルーズ客船誘致事業	820
		観光バス駐車場の管理	17,961
		広島駅総合案内所の運営	34,531
		広島バスセンター総合案内所の運営	4,898
		広島港総合案内所の運営	4,785
		観光案内所の運営	12,473
		街角観光案内所の設置	133
		平和記念公園無料ガイドの実施	131
		観光資源維持管理	20,417
「水の都ひろしま」づくりの推進	8,696	水の都ひろしま推進協議会の運営等	1
		広島駅周辺地区の水辺空間における新たなにぎわい創出	8,695
		イベント等の実施	3,205
		水辺空間の整備	5,490
		基盤整備工事その他	
		事業費	22,224千円
		4年度実施額	5,490千円
		5年度への繰越額	16,734千円
平和大通りの利活用の推進	22,704	ワークショップの開催等	17,160
		Park-PFI事業者の公募等に必要な交通量調査等の実施	5,544
団体助成その他	309,689	広島観光コンベンションビューロー事業	
		助成	65,079
		観光概況の作成その他	3,578
		常勤職員 26人	227,663

区 分	実 施 額	実 施 内 容
	千円	非常勤職員 千円 13,369
施設管理運営	56,957	湯来交流体験センター管理運営 28,533 平和記念公園レストハウス管理運営 28,424
施設整備	149	平和記念公園レストハウス維持補修
計	1,978,791	

## 2 施設の管理運営状況

施設名	事業費 (A)	(A)の内訳		(A)の財源内訳		利用者数
		物件費等	施設整備費	特定財源	一般財源	
	千円	千円	千円	千円	千円	
湯来交流体験センター	28,533 <35,506>	28,533		861 <7,834>	27,672 <27,672>	利用者数 74,509人
平和記念公園レストハウス	28,573 <97,735>	28,424	149 〔維持補修費〕 149	13,145 <82,307>	15,428 <15,428>	利用者数 399,483人

注 利用料金制を導入している施設については、管理経費総額と利用料金収入等の財源を < > 書きで記載している。

### 第33 競輪事業について

#### 1 競輪事業特別会計歳入歳出予算執行の概況

##### 歳 入

区 分	当初予算額	最終予算額	調 定 額	決 算 額	翌 年 度 分 繰 越 財 源	決算額 構成比	令 和 3 年 度	
							決 算 額	構 成 比
	千円	千円	千円	千円	千円	%	千円	%
財 産 収 入	1,688	1,688	6,241	6,241			1,591	
繰 越 金	75,000	75,000	2,179,393	2,179,393		8.6	1,480,743	5.5
事 業 収 入	25,621,781	25,621,781	23,096,783	23,096,783		90.9	25,011,262	93.9
入 場 料	3,798	3,798	2,355	2,355			1,899	
諸 収 入	197,674	197,674	114,666	114,666		0.5	150,463	0.6
合 計	25,899,941	25,899,941	25,399,438	25,399,438		100.0	26,645,958	100.0

##### 歳 出

区 分	当初予算額	最終予算額	決 算 額	翌 年 度 分 繰 越 額	不 用 額	決算額 構成比	令 和 3 年 度	
							決 算 額	構 成 比
	千円	千円	千円	千円	千円	%	千円	%
管 理 費	673,042	673,042	493,657		179,385	2.2	364,440	1.5
人 件 費	81,387	81,387	61,451		19,936	0.3	64,157	0.3
物 件 費	355,497	355,497	283,484		72,013	1.2	235,166	0.9
補 助 費 等	236,158	236,158	148,722		87,436	0.7	65,117	0.3
開 催 費	24,926,361	24,926,361	22,001,137		2,925,224	96.5	23,861,097	97.5
繰 出 金	300,000	300,000	300,000			1.3	241,000	1.0
基 金 積 立 金	538	538	27		511		27	
合 計	25,899,941	25,899,941	22,794,821		3,105,120	100.0	24,466,564	100.0

注 歳入歳出差引額2,604,617千円は、翌年度へ繰り越した。

## 2 事業の収支状況

区 分	収 入				支 出				収益金 (A)-(B)	入 場 者 数
	入場料	車券売上	その他	計 (A)	人件費	物件費等	払戻金	計 (B)		
	千円	千円	千円	千円	千円	千円	千円	千円	千円	人
普通競輪 開催分	2,355	23,096,783	2,191,150	25,290,288	15,321	5,076,206	17,275,044	22,366,571	2,904,644	26,745
管理費			2,187,406	2,187,406	15,321	350,113		365,434		
開催費	2,355	23,096,783	3,744	23,102,882		4,726,093	17,275,044	22,001,137		
場外車券 発売分			109,150	109,150	46,130	82,093		128,223		
合 計	2,355	23,096,783	2,300,300	25,399,438	61,451	5,158,299	17,275,044	22,494,794		

注 収益金2,904,644千円のうち、300,000千円は一般会計へ繰り出し、27千円は基金へ積み立て、残額2,604,617千円は、翌年度へ繰り越した。

### 第34 中央卸売市場事業について

#### 1 中央卸売市場事業特別会計歳入歳出予算執行の概況

##### 歳入

区 分	当初予算額	最終予算額	調 定 額	決 算 額	翌年度 繰越分 未収財源	決算額 構成比	令和3年度	
							決 算 額	構成比
	千円	千円	千円	千円	千円	%	千円	%
中 央 市 場	1,251,467	1,420,066	1,389,528	1,378,255		45.7	1,315,991	46.3
使 用 料 ・ 手 数 料	835,183	835,183	800,967	793,228		26.3	796,562	28.1
財 産 収 入	764	764	748	747			747	
繰 入 金	54,374	91,743	116,525	116,525		3.9	153,499	5.4
繰 越 金		48,939	48,939	48,939		1.6	55,289	1.9
諸 収 入	300,946	383,237	367,449	363,916		12.1	264,594	9.3
市 債	60,200	60,200	54,900	54,900		1.8	45,300	1.6
東 部 市 場	258,063	258,063	243,972	243,972		8.1	235,264	8.3
使 用 料 ・ 手 数 料	124,887	124,887	119,653	119,653		4.0	121,551	4.3
繰 入 金	42,977	42,977	50,877	50,877		1.7	50,036	1.8
諸 収 入	72,499	72,499	55,442	55,442		1.8	40,777	1.4
市 債	17,700	17,700	18,000	18,000		0.6	22,900	0.8
食 肉 市 場	1,356,899	1,427,088	1,391,345	1,391,345		46.2	1,287,769	45.4
使 用 料 ・ 手 数 料	219,356	219,356	215,691	215,691		7.2	213,697	7.6
財 産 収 入	79	79	80	80			951,080	33.5
繰 入 金	985,335	1,043,391	1,023,992	1,023,992		34.0	5,784	0.2
諸 収 入	59,129	71,262	61,582	61,582		2.0	45,808	1.6
市 債	93,000	93,000	90,000	90,000		3.0	71,400	2.5
合 計	2,866,429	3,105,217	3,024,845	3,013,572		100.0	2,839,024	100.0

歳 出

区 分	当初予算額	最終予算額	決 算 額	翌 年 度 繰 越 額	不 用 額	決算額 構成比	令 和 3 年 度	
							決 算 額	構 成 比
	千円	千円	千円	千円	千円	%	千円	%
中 央 市 場	1,251,467	1,417,416	1,378,255		39,161	45.7	1,267,052	45.4
管 理 費	955,394	1,152,447	1,117,625		34,822	37.1	980,919	35.2
人 件 費 (a)	297,864	295,214	280,152		15,062	9.3	273,929	9.8
物 件 費	563,661	747,255	732,664		14,591	24.3	645,645	23.2
維 持 補 修 費	46,170	64,961	64,586		375	2.2	52,942	1.9
補 助 費 等	47,699	45,017	40,223		4,794	1.3	8,403	0.3
建 設 改 良 費	60,200	58,044	54,922		3,122	1.8	45,375	1.6
貸 付 金	30,100	1,152			1,152			
公 債 費	205,773	205,773	205,708		65	6.8	240,758	8.6
東 部 市 場	258,063	260,713	243,972		16,741	8.1	235,264	8.4
管 理 費	161,546	189,149	175,967		13,182	5.8	160,762	5.8
人 件 費 (b)	44,365	47,015	45,922		1,093	1.5	50,621	1.8
物 件 費	95,401	119,677	115,225		4,452	3.8	91,981	3.3
維 持 補 修 費	18,570	19,247	14,625		4,622	0.5	18,012	0.7
補 助 費 等	3,210	3,210	195		3,015		148	
建 設 改 良 費	17,700	18,667	18,139		528	0.6	23,001	0.8
貸 付 金	33,200	7,280	4,300		2,980	0.2	6,900	0.2
公 債 費	45,617	45,617	45,566		51	1.5	44,601	1.6
食 肉 市 場	1,356,899	1,427,088	1,391,345		35,743	46.2	1,287,769	46.2
管 理 費	1,159,116	1,243,394	1,207,713		35,681	40.1	1,133,691	40.6
人 件 費 (c)	465,549	465,549	434,162		31,387	14.4	446,704	16.0
物 件 費	640,516	716,739	715,445		1,294	23.8	633,906	22.7
維 持 補 修 費	18,575	28,332	28,332			0.9	22,402	0.8
補 助 費 等	34,476	32,774	29,774		3,000	1.0	30,679	1.1
建 設 改 良 費	93,000	90,011	90,011			3.0	71,478	2.6
貸 付 金	11,100							
公 債 費	93,683	93,683	93,621		62	3.1	82,600	3.0
合 計	2,866,429	3,105,217	3,013,572		91,645	100.0	2,790,085	100.0
うち人件費(a+b+c)	807,778	807,778	760,236		47,542	25.2	771,254	27.6

## 2 施設の使用状況

### (1) 中央市場及び東部市場の取扱状況

取 扱 品 目	中 央 市 場		東 部 市 場		計	
	取扱数量	取扱金額	取扱数量	取扱金額	取扱数量	取扱金額
青 果 物	110,556 <sup>t</sup>	33,392,096 <sup>千円</sup>	40,412 <sup>t</sup>	10,048,559 <sup>千円</sup>	150,968 <sup>t</sup>	43,440,655 <sup>千円</sup>
野 菜	84,383	20,134,295	33,402	7,232,658	117,785	27,366,953
果 実	26,173	13,257,801	7,010	2,815,901	33,183	16,073,702
水 産 物	20,986	24,682,064			20,986	24,682,064
生 鮮 水 産 物	13,805	15,800,268			13,805	15,800,268
加 工 食 料 品	7,181	8,881,796			7,181	8,881,796
花 き	72,115 <sup>千本</sup>	7,025,917			72,115 <sup>千本</sup>	7,025,917
計	131,542 <sup>t</sup> 72,115 <sup>千本</sup>	65,100,077	40,412	10,048,559	171,954 <sup>t</sup> 72,115 <sup>千本</sup>	75,148,636

### (2) 食肉市場の取扱状況

取 扱 品 目	取 扱 数 量	取 扱 金 額
牛	7,529 <sup>頭</sup>	5,601,339 <sup>千円</sup>
豚	57,179	2,311,566
馬、めん羊、 山羊、仔牛	70	571
計	64,778	7,913,476



### 3 施設整備等

区 分	実 施 額	実 施 内 容	
中央市場	千円 175,941	施設整備	千円 119,508
		水産冷蔵庫棟冷蔵設備改修	19,800
		水産冷蔵庫棟など 2棟海水紫外線殺菌 装置その他改修	17,567
		エネルギー棟屋上防水改修	15,950
		次世代自動車購入	1,605
		水産卸売場棟排煙窓その他補修	64,586
		新中央市場の整備	55,344
		事業者選定支援業務	42,678
		契約締結等支援業務その他	12,666
		場内業者財務検査・経営指導	1,069
		財務検査	641
		経営指導	428
		広域連携による生鮮製品の生産流通拡大 支援事業	20
		東部市場	37,064
卸売場棟屋根改修	14,179		
ブロック塀の安全対策	3,960		
量水器取替その他補修	14,625		
入場業者金融対策	4,300		
経営安定資金融資預託貸付け			
食肉市場	147,698	施設整備	118,343
		せり機械設備更新	36,300
		吸収冷温水機改修	2,970
		小動物と体自動搬送装置コンベアチェ ーン更新	6,765
		大動物用トロリー整備	3,900
		小動物用トロリー整備	4,191
		大動物用胸割のこ更新	2,292
		内臓加工所豚足脱毛機更新	3,894
		部分肉加工所シュリンカーチラー更新	17,952
		胎ふん圧送ポンプ油圧ユニット更新	5,170
		胎ふん脱水機ホッパー更新	6,577

区 分	実 施 額	実 施 内 容														
	千円	<table style="width: 100%; border-collapse: collapse;"> <tr> <td style="width: 80%;">食肉処理設備その他補修</td> <td style="width: 20%; text-align: right;">千円 28,332</td> </tr> <tr> <td>肉用牛等集荷対策</td> <td style="text-align: right;">29,355</td> </tr> <tr> <td>肉用牛枝肉共励会開催補助</td> <td style="text-align: right;">2,415</td> </tr> <tr> <td>出荷懇請</td> <td style="text-align: right;">1</td> </tr> <tr> <td>優良和牛出荷促進補助</td> <td style="text-align: right;">10,003</td> </tr> <tr> <td>肉用豚出荷促進補助</td> <td style="text-align: right;">14,344</td> </tr> <tr> <td>肉用豚休日前集荷対策事業補助</td> <td style="text-align: right;">2,592</td> </tr> </table>	食肉処理設備その他補修	千円 28,332	肉用牛等集荷対策	29,355	肉用牛枝肉共励会開催補助	2,415	出荷懇請	1	優良和牛出荷促進補助	10,003	肉用豚出荷促進補助	14,344	肉用豚休日前集荷対策事業補助	2,592
食肉処理設備その他補修	千円 28,332															
肉用牛等集荷対策	29,355															
肉用牛枝肉共励会開催補助	2,415															
出荷懇請	1															
優良和牛出荷促進補助	10,003															
肉用豚出荷促進補助	14,344															
肉用豚休日前集荷対策事業補助	2,592															
計	360,703															

### 第35 国民宿舎湯来ロッジ等について

#### 1 国民宿舎湯来ロッジ等特別会計歳入歳出予算執行の概況

##### 歳 入

区 分	当初予算額	最終予算額	調 定 額	決 算 額	翌年度分 繰越分 未収財源	決算額 構成比	令和3年度	
							決 算 額	構 成 比
	千円	千円	千円	千円	千円	%	千円	%
使 用 料	4,643	4,643	4,800	4,800		5.9	2,961	2.4
財 産 収 入	131	131	148	148		0.2	86	0.1
繰 入 金	48,855	109,700	74,594	74,594		91.9	112,978	91.6
諸 収 入	290	290						
市 債	4,600	4,600	1,600	1,600	2,900	2.0	7,300	5.9
合 計	58,519	119,364	81,142	81,142	2,900	100.0	123,325	100.0

##### 歳 出

区 分	当初予算額	最終予算額	決 算 額	翌年度 繰越 額	不 用 額	決算額 構成比	令和3年度	
							決 算 額	構 成 比
	千円	千円	千円	千円	千円	%	千円	%
物 件 費	4,426	65,457	31,240		34,217	38.5	67,530	54.8
維 持 補 修 費	2,000	3,855	3,850		5	4.8	1,530	1.2
補 助 費 等	3,069	1,028	27		1,001		416	0.3
建 設 改 良 費	4,600	4,600	1,608	2,900	92	2.0	9,350	7.6
公 債 費	44,424	44,424	44,417		7	54.7	44,499	36.1
合 計	58,519	119,364	81,142	2,900	35,322	100.0	123,325	100.0

## 2 施設整備

区 分	実 施 額	実 施 内 容
湯来ロッジ施設整備	千円 5,458	次世代自動車購入 千円 1,608 一般補修 3,850
湯の山温泉館施設整備	0	温水ヒーター等整備実施設計 事業費 2,900千円 4年度実施額 0千円 5年度への繰越額 2,900千円
計	5,458	

### 3 施設の管理運営状況

施設名	事業費 (A)	(A) の内訳		(A) の財源内訳		利用者数
		物件費等	施設整備費	特定財源	一般財源	
湯来ロッジ及び湯の山温泉館	千円 36,725 <351,376>	千円 31,267	千円 5,458 〔普通建設事業費〕 1,608 維持補修費 3,850	千円 35,214 <349,865>	千円 1,511 <1,511>	湯来ロッジ 利用者数 125,181人 湯の山温泉館 入浴者数 34,096人

注 利用料金制を導入している施設については、管理経費総額と利用料金収入等の財源を < > 書きで記載している。

