

広島市感染症週報

広島市感染症対策協議会・広島市感染症情報センター

■コメント

1 新型コロナウイルス感染症(COVID-19)

定点当たり4.00人の報告があり、前週と比べるとほぼ横ばいです。手洗い、こまめな換気、効果的な場面でのマスク着用など、基本的な感染対策を徹底しましょう。

2 インフルエンザ

定点当たり7.83人の報告があり、前週の約1.6倍に増加しました。また、インフルエンザ様疾患による学級閉鎖が4件報告されています。手洗い、咳エチケット、換気などの感染予防対策を心がけましょう。

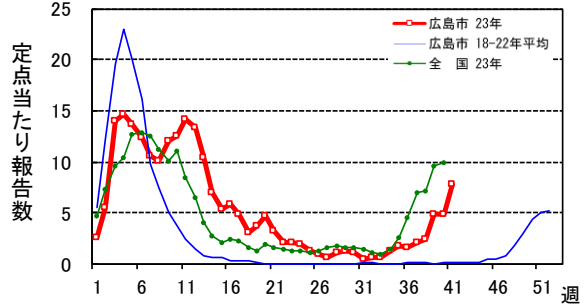
3 咽頭結膜熱

定点当たり1.13人の報告があり、前週と比べて大きく増加しました。咽頭結膜熱はアデノウイルスによる感染症で、5～7日の潜伏期間の後、発熱、喉の痛み、結膜炎などの症状が出現します。手洗いの励行、タオルの共用は避けるなど、感染予防を心がけましょう。

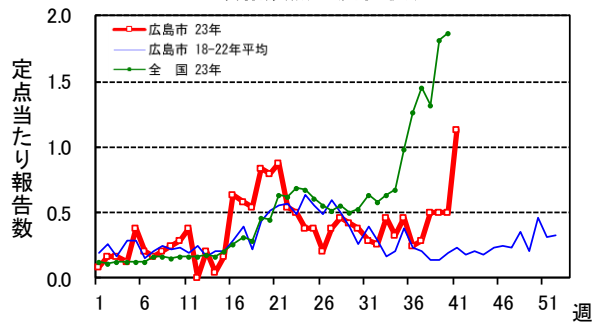
4 梅毒

今年の累計は229件となり、非常に多い状況が続いています。(次ページ参照)

インフルエンザの流行状況



咽頭結膜熱の流行状況



■定点把握感染症報告状況(週報対象)

定点種別	疾患名	報告数	定点当たり	平均(過去5年間)	発生記号	定点種別	疾患名	報告数	定点当たり	平均(過去5年間)	発生記号
インフル	インフルエンザ	282	7.83	0.11	▲	小児科	ヘルパンギーナ	10	0.42	0.70	▼
	新型コロナウイルス(COVID-19)	144	4.00	▲	▶		流行性耳下腺炎	-	-	0.06	
小児科	RSウイルス感染症	2	0.08	0.86		眼科	急性出血性結膜炎	-	-	-	
	咽頭結膜熱	27	1.13	0.23	▲		流行性角結膜炎	3	0.38	0.40	
	A群溶血性レンサ球菌咽頭炎	51	2.13	0.88	▶	基幹	細菌性髄膜炎	1	0.14	-	
	感染性胃腸炎	53	2.21	2.80	▶		無菌性髄膜炎	-	-	-	
	水痘	4	0.17	0.15			マイコプラズマ肺炎	-	-	0.17	
	手足口病	41	1.71	1.35	▼		クラミジア肺炎(オウム病を除く)	-	-	-	
	伝染性紅斑	-	-	0.12			感染性胃腸炎(ロタウイルス)	-	-	-	
	突発性発しん	6	0.25	0.31							

急増減	▲	▼	前週と比較しておおむね1:2以上の増減
増減	▲	▼	前週と比較しておおむね1:1.5~2の増減
微増減	▲	▼	前週と比較しておおむね1:1.1~1.5の増減
横ばい	▶		ほとんど増減なし

報告数が少数の場合などは、発生記号を記載していません。

インフルエンザ/COVID-19定点数(小児科定点を含む)	36
小児科定点数	24
眼科定点数	8
基幹定点数	7

(注) 過去5年間の同時期平均(定点当たり)

■全数把握感染症報告状況

類型	疾患名	報告数	累計	備考
2	結核	1	100	90歳代
5	梅毒	3	229	20歳代、30歳代、70歳代

■ 定点把握感染症報告状況(週報対象)の推移

報告数	広島市	週	インフルエンザ	(COVID-19)	新型コロナウイルス	RSウイルス	咽頭結膜熱	A群溶血性レンサ球菌咽頭炎	感染性胃腸炎	水痘	手足口病	伝染性紅斑	突発性発しん	ヘルパンギーナ	流行性耳下腺炎	急性出血性結膜炎	流行性角結膜炎	細菌性髄膜炎	無菌性髄膜炎	マイコプラズマ肺炎	クラミジア肺炎	(ロタウイルス)	感染性胃腸炎
			79	434	8	7	53	56	1	73	-	6	27	1	-	5	-	-	1	-	-	-	-
		第37週	87	330	6	12	48	49	1	60	-	9	25	2	-	10	-	-	-	-	-	-	-
		第38週	175	269	4	12	49	51	1	78	-	4	42	-	-	5	-	-	-	-	-	-	-
		第39週	174	158	4	12	53	52	1	82	-	4	40	1	-	9	-	-	-	-	-	-	-
		第40週	282	144	2	27	51	53	4	41	-	6	10	-	-	3	1	-	-	-	-	-	-
		第41週	2.19	12.06	0.33	0.29	2.21	2.33	0.04	3.04	-	0.25	1.13	0.04	-	0.63	-	-	0.14	-	-	-	-
		第37週	2.42	9.17	0.25	0.50	2.00	2.04	0.04	2.50	-	0.38	1.04	0.08	-	1.25	-	-	-	-	-	-	-
		第38週	4.86	7.47	0.17	0.50	2.04	2.13	0.04	3.25	-	0.17	1.75	-	-	0.63	-	-	-	-	-	-	-
		第39週	4.83	4.39	0.17	0.50	2.21	2.17	0.04	3.42	-	0.17	1.67	0.04	-	1.13	-	-	-	-	-	-	-
		第40週	7.83	4.00	0.08	1.13	2.13	2.21	0.17	1.71	-	0.25	0.42	-	-	0.38	0.14	-	-	-	-	-	-
		第41週	9.57	8.83	0.23	1.82	1.98	3.09	0.10	1.77	0.01	0.25	0.68	0.05	0.02	0.89	0.02	0.02	0.04	-	-	-	-
		第39週	9.99	5.20	0.18	1.87	2.01	2.85	0.10	1.59	0.02	0.25	0.53	0.04	0.02	0.89	0.02	0.05	0.06	-	-	-	0.01
		第40週																					

■ STD(性感染症)・基幹定点報告状況(月報対象)の推移

報告数	広島市	月	STD(性感染症)定点												基幹定点								
			性器クラミジア感染症			性器ヘルペスウイルス感染症			尖圭コンジローマ			淋菌感染症			メチシリン耐性黄色ブドウ球菌感染症			ペニシリン耐性肺炎球菌感染症			薬剤耐性緑膿菌感染症		
			総数	男	女	総数	男	女	総数	男	女	総数	男	女	総数	男	女	総数	男	女	総数	男	女
		8月	46	39	7	14	8	6	8	8	0	20	19	1	23	15	8	1	0	1	1	1	0
		9月	33	26	7	6	5	1	8	8	0	13	11	2	16	8	8	2	2	0	0	0	0
		8月	5.11	4.33	0.78	1.56	0.89	0.67	0.89	0.89	0.00	2.22	2.11	0.11	3.29	2.14	1.14	0.14	0.00	0.14	0.14	0.14	0.00
		9月	3.67	2.89	0.78	0.67	0.56	0.11	0.89	0.89	0.00	1.44	1.22	0.22	2.29	1.14	1.14	0.29	0.29	0.00	0.00	0.00	0.00
		9月	2.78	1.42	1.37	0.81	0.29	0.52	0.49	0.32	0.18	0.83	0.63	0.20	2.69	1.66	1.03	0.17	0.09	0.08	0.02	0.01	0.00

定点数 STD定点 9 基幹定点 7

【参考】無料・匿名の梅毒検査について

梅毒は、主に性的接触により、口や性器などの粘膜や皮膚から感染します。感染すると、感染部位にしこりができたり、痛み、かゆみのない発疹が手のひらや体中に広がることがあります。これらの症状は自然に軽快しますが、症状が消えても感染力が残っているのが特徴です。また、治療をしないまま放置していると、心臓や血管、脳などに病変が生じ、時には死にいたることもあるため、早期発見・早期治療が大切です。

広島市の保健センターでは、梅毒検査を無料・匿名で行っています。住所や性別などを問わず、どなたでも受けることができます。原則としてHIV(エイズ)検査と同時受検となります。

検査は予約制です。あらかじめ、検査を希望される保健センターに電話で予約してください。連絡先等は、ホームページをご参照ください。

保健センターの無料・匿名の梅毒検査

広島市の各区保健センターでは、無料・匿名の梅毒検査を実施しています。

詳しくはホームページをご覧ください。

<https://www.city.hiroshima.lg.jp/soshiki/72/2986.html>



新型コロナウイルス(COVID-19)感染症の相談窓口

発熱時等の受診相談「受診案内・相談ダイヤル」

TEL 082-241-4566

(24時間対応)

療養者からの相談「療養者相談ダイヤル」

TEL 0570-000-510

(健康相談 24時間、一般相談 8:30~18:00)

「新型コロナウイルス感染症に関する情報」(広島市) <https://www.city.hiroshima.lg.jp/site/korona/>



本週報は、速報性を重視していますので、今後調査などの結果に応じて若干の変更が生じることがあります。なお、感染症情報の詳細についてはホームページをご覧ください。

<https://www.city.hiroshima.lg.jp/site/infectious-disease/>



【問い合わせ先】

広島市感染症情報センター/広島市衛生研究所 〒733-8650 広島市西区商工センター四丁目1番2号

TEL(082)277-6575 FAX(082)277-5666 E-Mail ei-seikatsu@city.hiroshima.lg.jp