

産業廃棄物処理計画書

2023年 6月 5日

広島市長

提出者

住所 広島県広島市安佐北区大林4丁目1-1

氏名 広島アルミニウム工業(株) 可部工場

部長 権軒 徹治

(法人にあつては、名称及び代表者の氏名)

電話番号 082-818-2244

廃棄物の処理及び清掃に関する法律第12条第9項の規定に基づき、産業廃棄物の減量その他その処理に関する計画を作成したので、提出します。

| | |
|---------|--------------------------|
| 事業場の名称 | 広島アルミニウム工業 株式会社 可部工場 |
| 事業場の所在地 | 広島県広島市安佐北区大林4丁目1-1 |
| 計画期間 | 2023年 4月1日 ~ 2024年 3月31日 |

当該事業場において現に行っている事業に関する事項

| | |
|-----------------|----------------------------|
| ①事業の種類 | 輸送用機械器具製造業—アルミニウム製自動車部品製造業 |
| ②事業の規模 | 114億円 |
| ③従業員数 | 253人 |
| ④産業廃棄物の一連の処理の工程 | 別紙2のとおり |

別紙1

(廃棄物処理法-産業廃棄物処理計画書)

現状:前年度(2022 年度) 実績量
 計画:今年度(2023 年度) 計画量

単位:トン/年

単位:トン/年

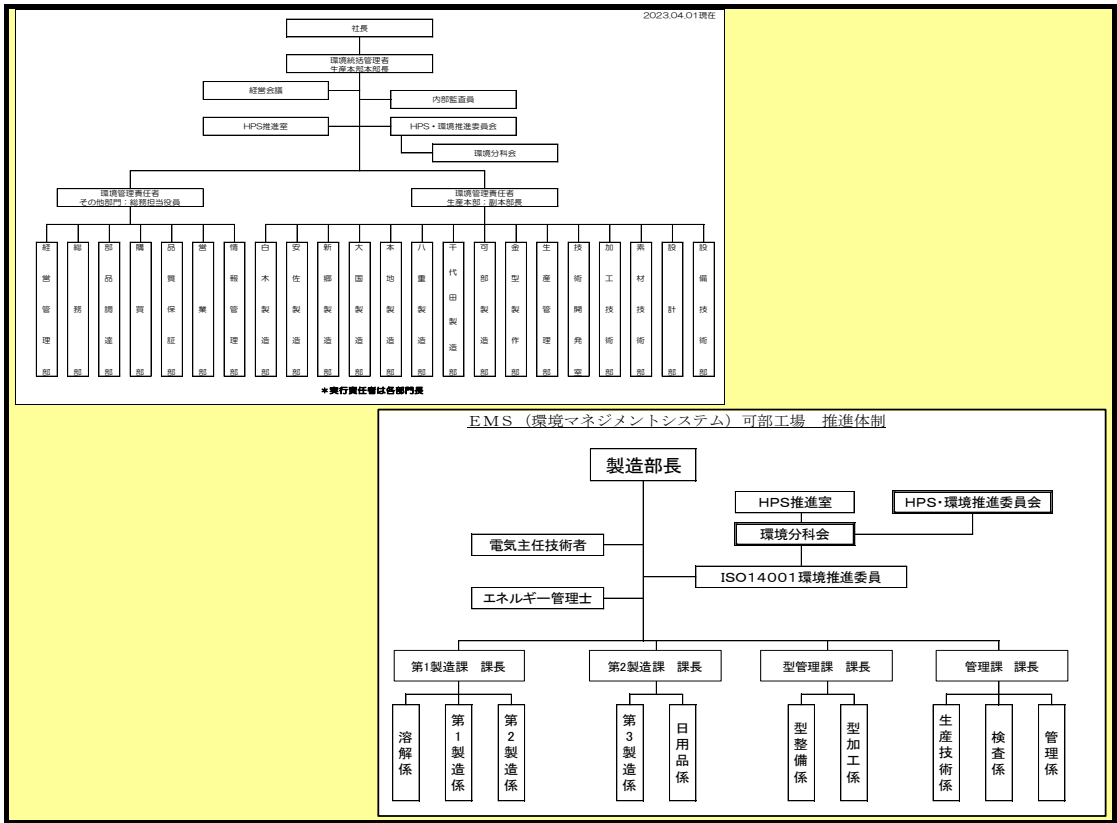
| 産業廃棄物の種類 | 排出抑制に関する事項 | | 自ら行う再生利用に関する事項 | | 自ら行う中間処理に関する事項 | | | | 自ら行う埋立処分等に関する事項 | | 処理委託に関する事項 | | | | | | | | | |
|-----------------------|------------|---------|------------------|----|-----------------|----|----------------------|-------|--------------------------|----|------------|--------|-----------------|------|--------------|--------|----------------|----|---------------------------|----|
| | 排出量 | | 自ら再生利用を行う産業廃棄物の量 | | 自ら熱回収を行う産業廃棄物の量 | | 自ら中間処理により減量する産業廃棄物の量 | | 自ら埋立処分又は海洋投入処分を行う産業廃棄物の量 | | 全処理委託量 | | 優良認定処理業者への処理委託量 | | 再生利用者への処理委託量 | | 認定熱回収業者への処理委託量 | | 認定熱回収業者以外の熱回収を行う業者への処理委託量 | |
| | 現状 | 計画 | 現状 | 計画 | 現状 | 計画 | 現状 | 計画 | 現状 | 計画 | 現状 | 計画 | 現状 | 計画 | 現状 | 計画 | 現状 | 計画 | 現状 | 計画 |
| 燃え殻 | | | | | | | | | | | | | | | | | | | | |
| 汚泥 | 1432.3 | 1289.1 | | | | | 1014.5 | 913.1 | | | | 417.8 | 376.0 | | | 417.8 | 376.0 | | | |
| 廃油 | 0.99 | 0.89 | | | | | | | | | | 0.99 | 0.89 | 0.99 | 0.89 | | | | | |
| 廃酸 | | | | | | | | | | | | | | | | | | | | |
| 廃アルカリ | | | | | | | | | | | | | | | | | | | | |
| 廃プラスチック類 | 29.21 | 26.29 | | | | | | | | | | 29.21 | 26.29 | | | 29.21 | 26.29 | | | |
| 紙くず | | | | | | | | | | | | | | | | | | | | |
| 木くず | 42.9 | 38.6 | | | | | | | | | | 42.9 | 38.6 | | | 42.9 | 38.6 | | | |
| 繊維くず | | | | | | | | | | | | | | | | | | | | |
| 動植物性残さ | | | | | | | | | | | | | | | | | | | | |
| 動物系固形不要物 | | | | | | | | | | | | | | | | | | | | |
| ゴムくず | | | | | | | | | | | | | | | | | | | | |
| 金属くず | | | | | | | | | | | | | | | | | | | | |
| ガラスくず・コンクリートくず及び陶磁器くず | 5.09 | 4.58 | | | | | | | | | | 5.09 | 4.58 | | | 5.09 | 4.58 | | | |
| 鉱さい | 6.1 | 5.5 | | | | | | | | | | 6.1 | 5.5 | | | 6.1 | 5.5 | | | |
| がれき類 | | | | | | | | | | | | | | | | | | | | |
| 動物のふん尿 | | | | | | | | | | | | | | | | | | | | |
| 動物の死体 | | | | | | | | | | | | | | | | | | | | |
| ばいじん | | | | | | | | | | | | | | | | | | | | |
| | | | | | | | | | | | | | | | | | | | | |
| | | | | | | | | | | | | | | | | | | | | |
| | | | | | | | | | | | | | | | | | | | | |
| | | | | | | | | | | | | | | | | | | | | |
| 合計 | 1516.59 | 1364.96 | 0 | 0 | 0 | 0 | 1014.5 | 913.1 | 0 | 0 | 502.09 | 451.86 | 0.99 | 0.89 | 501.1 | 450.97 | 0 | 0 | 0 | 0 |

※上記に分類できない産業廃棄物がある場合に限り、空欄へその産業廃棄物の具体的な名称を記入してください。

別紙2(廃棄物処理法-産業廃棄物処理計画書)

【参考様式】
記載項目を満たしていれば、任意の様式で作成したもので提出可能です。

1 産業廃棄物の処理に係る管理体制に関する事項(管理体制図等)



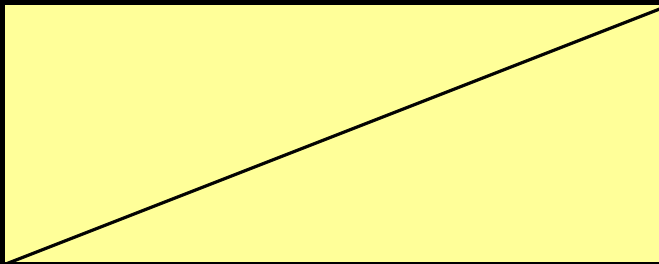
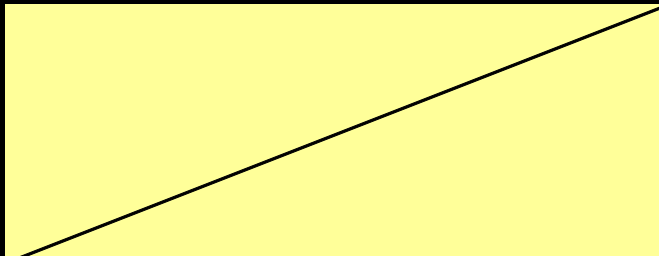
2 産業廃棄物の排出の抑制に関する事項

| | |
|------------------------------|---|
| <p>①現状 (これまでに実施した取組)</p> | <ul style="list-style-type: none"> ・液洩れなど、現場の日常点検実施と保全部門の点検実施 ・抜き油の再使用の強化 (リサイクル化で見直し) ・入荷部品のビニール、ナイロンの梱包材などを廃棄している ・材料梱包、運搬用のパレットなどを破砕し、場外処分している ・ガラス備品、薬品のビンなどをそのまま場外処分している ・汚泥浮上油の回収の実施 ・浮上油を回収し、リサイクル化 |
| <p>②計画 (今後実施する予定の取組)</p> | <ul style="list-style-type: none"> ・汚泥浮上油の回収の定期実施 ・浮上油を回収、リサイクル化の強化 ・業者搬入部品などの梱包材の簡素化を依頼し排出量を抑制する ・梱包材の再利用 ・パレット運搬具として、再利用を行う ・分別を実施し、リサイクル、リユースとして再利用を行う |

3 産業廃棄物の分別に関する事項

| | |
|---|--|
| <p>①現状 (分別している産業廃棄物の種類及び分別に関する取組)</p> | <p>産業廃棄物として汚泥、廃油、廃プラ、木くず、ガラスくず、鉋さいなど種類別に分別している</p> |
| <p>②計画 (今後、分別する予定の産業廃棄物の種類及び分別に関する取組)</p> | <p>産業廃棄物の専用置き場より置場の分別表示し、強化を行う</p> |

4 自ら行う産業廃棄物の再生利用に関する事項

| | |
|------------------------------|--|
| <p>①現状 (これまでに実施した取組)</p> |  |
| <p>②計画 (今後実施する予定の取組)</p> |  |

5 自ら行う産業廃棄物の中間処理に関する事項

| | |
|------------------------------|---|
| <p>①現状 (これまでに実施した取組)</p> | <p>処理設備の処理能力の向上</p> |
| <p>②計画 (今後実施する予定の取組)</p> | <p>処理設備の定期メンテナンスを実施 中間処理量の安定化と更なる処理能力の向上を行う</p> |

6 自ら行う産業廃棄物の埋立処分又は海洋投入処分に関する事項

| | |
|----------------------|--|
| ①現状 (これまでに実施した取組) | |
| ②計画 (今後実施する予定の取組) | |

7 産業廃棄物の処理の委託に関する事項

| | |
|----------------------|-------------------------|
| ①現状 (これまでに実施した取組) | 優良認定処理業者へ委託している |
| ②計画 (今後実施する予定の取組) | 処理業者と再生処理できる種類の拡大を検討をする |