

産業廃棄物処理計画書

2023年 5月 22日

広島市長

提出者

住所 広島市佐伯区三宅一丁目1番49号

氏名 西広島レミコン有限会社

代表取締役社長 門田 隆雄

（法人にあつては、名称及び代表者の氏名）

電話番号 082-921-1410

広島県生活環境の保全等に関する条例第85条第1項の規定により、2023年度の産業廃棄物の減量その他その処理に関する計画を作成したので、提出します。

事業場の名称	西広島レミコン有限会社
--------	-------------

事業場の所在地	広島市佐伯区三宅一丁目1番49号
---------	------------------

計画期間	2023年4月1日～2024年3月31日
------	----------------------

当該事業場において現に行っている事業に関する事項

①事業の種類	窯業・土石製品製造業
--------	------------

②事業の規模	出荷額：4億円
--------	---------

③従業員数	30人
-------	-----

④産業廃棄物の一連の処理の工程	別紙による（フロー図）
-----------------	-------------

条別別紙1
 (条別-産業廃棄物処理計画書)

現状：前年度 (2022 年度)実績量
 計画：今年度 (2023 年度)計画量

産業廃棄物の種類	単位：トン/年																			
	排出抑制に関する事項		自ら行う再生利用に関する事項		自ら行う中間処理に関する事項				自ら行う埋立処分等に関する事項		処理委託に関する事項									
	排出量		自ら再生利用を行う産業廃棄物の量		自ら熱回収を行う産業廃棄物の量		自ら中間処理により減量する産業廃棄物の量		自ら埋立処分又は海洋投入処分を行う産業廃棄物の量		全処理委託量		優良認定処理業者への処理委託量		再生利用業者への処理委託量		認定熱回収業者への処理委託量		認定熱回収業者以外の熱回収を行う業者への処理委託量	
現状	計画	現状	計画	現状	計画	現状	計画	現状	計画	現状	計画	現状	計画	現状	計画	現状	計画	現状	計画	
燃え殻																				
汚泥																				
廃油																				
炭酸																				
炭アルカリ																				
廃プラスチック類																				
紙くず																				
木くず																				
繊維くず																				
動植物性残さ																				
動物系固形不燃物																				
ゴムくず																				
金属くず																				
ガラスくず・コンクリートくず及び陶磁器くず	690	1000										690	1000			690	1000			
紙さい																				
がれき類																				
動物のふん尿																				
動物の死体																				
ばいじん																				
合計	690	1000	0	0	0	0	0	0	0	0	0	690	1000	0	0	690	1000	0	0	0

※上記に分類できない産業廃棄物がある場合に限り、空欄へその産業廃棄物の具体的な名称を記入してください。

別紙2（条例-産業廃棄物処理計画書）

1 当該事業場において行っている事業に関する事項

①事業の種類	窯業・土石製品製造業
②事業の規模	出荷額：4億円
③従業員数	30人
④産業廃棄物の一連の処理の工程	別紙による（フロー図）

2 産業廃棄物の処理に係る管理体制に関する事項（管理体制図等、別紙を参照） 別紙による（組織図）

3 産業廃棄物の排出の抑制に関する事項

①現状	（これまでに実施した取組） コンクリートブロック作製によるスラッジ水の抑制
②計画	（今後実施する予定の取組） 同上

4 産業廃棄物の分別に関する事項

①現状	（分別している産業廃棄物の種類及び分別に関する取組） なし
②計画	（今後、分別する予定の産業廃棄物の種類及び分別に関する取組） なし

5 自ら行う産業廃棄物の再生利用に関する事項

①現状	（これまでに実施した取組） 特になし
②計画	（今後実施する予定の取組） 特になし

6 自ら行う産業廃棄物の中間処理に関する事項

①現状	(これまでに実施した取組) 特になし
②計画	(今後実施する予定の取組) 特になし

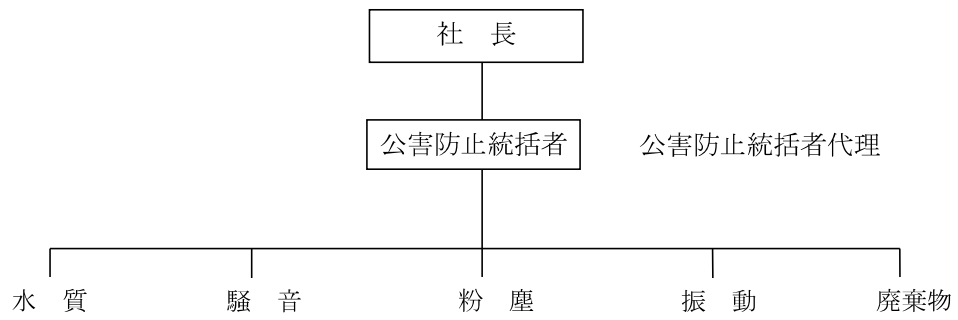
7 自ら行う産業廃棄物の埋立処分又は海洋投入処分に関する事項

①現状	(これまでに実施した取組) なし
②計画	(今後実施する予定の取組) なし

8 産業廃棄物の処理の委託に関する事項

①現状	(これまでに実施した取組) 再生利用業者への委託
②計画	(今後実施する予定の取組) 同上

産業廃棄物の処理に係る管理体制に関する事項
組織図



廃棄物発生フロー図

