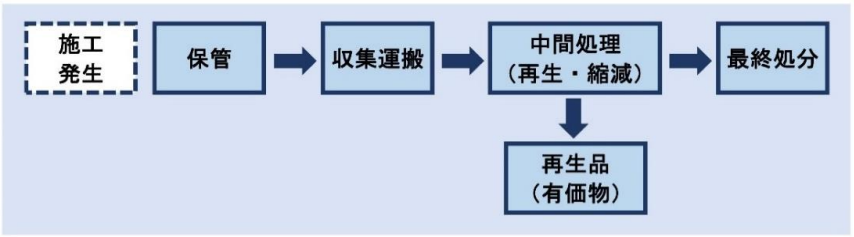


| | |
|--|--|
| 産業廃棄物処理計画書 | |
| 令和5年6月5日 | |
| 広島市長 | |
| 提出者 | |
| 住所 | 広島県広島市中区小町1-25 |
| 氏名 | 株式会社 大林組 広島支店 常務執行役員支店長 和國信之 |
| (法人にあつては、名称及び代表者の氏名) | |
| 電話番号 | 082-242-5013 |
| 廃棄物の処理及び清掃に関する法律第12条第9項の規定に基づき、産業廃棄物の減量その他その処理に関する計画を作成したので、提出します。 | |
| 事業場の名称 | 株式会社 大林組 広島支店 |
| 事業場の所在地 | 広島県広島市中区小町1-25 |
| 計画期間 | 令和5年4月1日～令和6年3月31日 |
| 当該事業場において現に行っている事業に関する事項 | |
| ①事業の種類 | 総合工事業 |
| ②事業の規模 | 1,431,229万円 |
| ③従業員数 | 350人 |
| ④産業廃棄物の一連の処理の工程 |  |

別紙1
(廃棄物処理法-産業廃棄物処理計画書)

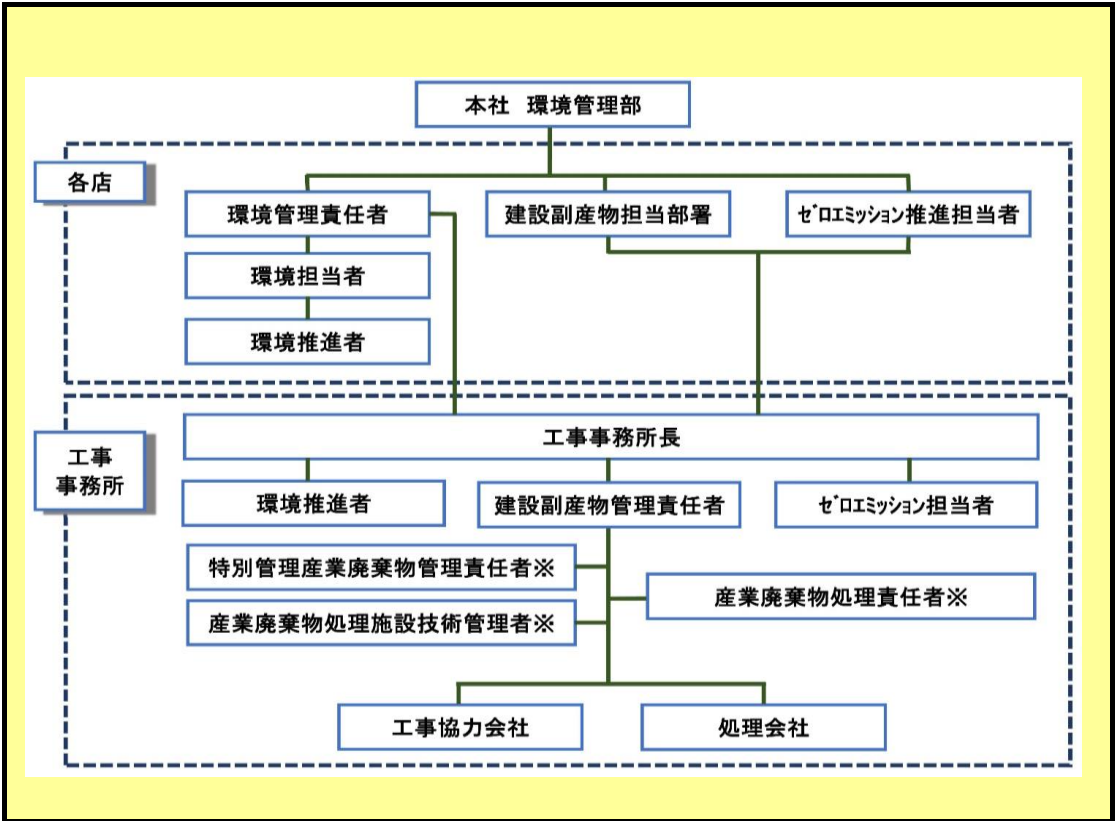
現状:前年度(令和4年度)実績量
計画:今年度(令和5年度)計画量

| | 単位:トン／年 | | | | | | | | | | | | | | | | | | | |
|-----------------------|------------|-------|------------------|----|-----------------|----|----------------------|----|--------------------------|----|------------|-------|-----------------|-------|---------------|-------|----------------|----|---------------------------|----|
| | 排出抑制に関する事項 | | 自ら行う再生利用に関する事項 | | 自ら行う中間処理に関する事項 | | | | 自ら行う埋立処分等に関する事項 | | 処理委託に関する事項 | | | | | | | | | |
| | 排出量 | | 自ら再生利用を行う産業廃棄物の量 | | 自ら熱回収を行う産業廃棄物の量 | | 自ら中間処理により減量する産業廃棄物の量 | | 自ら埋立処分又は海洋投入処分を行う産業廃棄物の量 | | 全処理委託量 | | 優良認定処理業者への処理委託量 | | 再生利用業者への処理委託量 | | 認定熱回収業者への処理委託量 | | 認定熱回収業者以外の熱回収を行う業者への処理委託量 | |
| 産業廃棄物の種類 | 現状 | 計画 | 現状 | 計画 | 現状 | 計画 | 現状 | 計画 | 現状 | 計画 | 現状 | 計画 | 現状 | 計画 | 現状 | 計画 | 現状 | 計画 | 現状 | 計画 |
| 燃え殻 | | | | | | | | | | | | | | | | | | | | |
| 汚泥 | 12920.0 | 10000 | | | | | | | | | 12920.0 | 10000 | 11230.9 | 10000 | 12166.9 | 10000 | | | | |
| 廃油 | 17.0 | 5 | | | | | | | | | 17.0 | 5 | 13.0 | 5 | 16.2 | 4 | | | | |
| 廃酸 | | | | | | | | | | | | | | | | | | | | |
| 廃アルカリ | | | | | | | | | | | | | | | | | | | | |
| 廃プラスチック類 | 138.9 | 140 | | | | | | | | | 138.9 | 140 | 115.4 | 140 | 90.6 | 100 | | | | |
| 紙くず | 12.7 | 10 | | | | | | | | | 12.7 | 10 | 12.6 | 10 | 12.5 | 10 | | | | |
| 木くず | 174.7 | 200 | | | | | | | | | 174.7 | 200 | 68.1 | 100 | 174.7 | 200 | | | | |
| 繊維くず | 0.2 | 1 | | | | | | | | | 0.2 | 1 | 0.2 | 1 | 0.2 | 1 | | | | |
| 動植物性残さ | | | | | | | | | | | | | | | | | | | | |
| 動物系固形不要物 | | | | | | | | | | | | | | | | | | | | |
| ゴムくず | | | | | | | | | | | | | | | | | | | | |
| 金属くず | 6.9 | 5 | | | | | | | | | 6.9 | 5 | 6.9 | 5 | 6.9 | 5 | | | | |
| ガラスくず・コンクリートくず及び陶磁器くず | 151.2 | 150 | | | | | | | | | 151.2 | 150 | 91.0 | 100 | 87.3 | 100 | | | | |
| 鉱さい | | | | | | | | | | | | | | | | | | | | |
| がれき類 | 20214.2 | 15000 | | | | | | | | | 20214.2 | 15000 | 10814.1 | 10000 | 18066.8 | 15000 | | | | |
| 動物のふん尿 | | | | | | | | | | | | | | | | | | | | |
| 動物の死体 | | | | | | | | | | | | | | | | | | | | |
| ばいじん | | | | | | | | | | | | | | | | | | | | |
| 建設混合産廃 | 161.2 | 50 | | | | | | | | | 161.2 | 50 | 161.2 | 50 | 98.0 | 40 | | | | |
| 水銀使用製品産廃 | 0.9 | | | | | | | | | | 0.9 | | 0.9 | | 0.2 | | | | | |
| 石棉含有産廃 | 185.3 | 50 | | | | | | | | | 185.3 | 50 | 172.2 | 50 | 0.0 | 0 | | | | |
| | | | | | | | | | | | | | | | | | | | | |
| | | | | | | | | | | | | | | | | | | | | |
| 合計 | 33983.2 | 25611 | 0 | 0 | 0 | 0 | 0 | 0 | 0 | 0 | 33983.2 | 25611 | 22686.3 | 20461 | 30720.3 | 25460 | 0 | 0 | 0 | 0 |

※上記に分類できない産業廃棄物がある場合に限り、空欄へその産業廃棄物の具体的な名称を記入してください。

別紙2(廃棄物処理法-産業廃棄物処理計画書)

1 産業廃棄物の処理に係る管理体制に関する事項(管理体制図等)



2 産業廃棄物の排出の抑制に関する事項

| | |
|----------------------|------------------------|
| ①現状 (これまでに実施した取組) | 新築建築工事の建設廃棄物総排出量の目標値設定 |
| ②計画 (今後実施する予定の取組) | 新築建築工事の建設廃棄物総排出量の目標値設定 |

3 産業廃棄物の分別に関する事項

| | |
|---|-------------------------|
| ①現状 (分別している産業廃棄物の 種類及び分別に関する取組) | 新築建築工事の混合廃棄物単位排出量の目標値設定 |
| ②計画 (今後、分別する予定の産業廃 棄物の種類及び分別に関する取 組) | 新築建築工事の混合廃棄物単位排出量の目標値設定 |

4 自ら行う産業廃棄物の再生利用に関する事項

| | |
|----------------------|------------|
| ①現状 (これまでに実施した取組) | 現在実施していない |
| ②計画 (今後実施する予定の取組) | 今後も実施計画はない |

5 自ら行う産業廃棄物の中間処理に関する事項

| | |
|----------------------|------------|
| ①現状 (これまでに実施した取組) | 現在実施していない |
| ②計画 (今後実施する予定の取組) | 今後も実施計画はない |

6 自ら行う産業廃棄物の埋立処分又は海洋投入処分に関する事項

| | |
|----------------------|------------|
| ①現状 (これまでに実施した取組) | 現在実施していない |
| ②計画 (今後実施する予定の取組) | 今後も実施計画はない |

7 産業廃棄物の処理の委託に関する事項

| | |
|----------------------|-----------------------|
| ①現状 (これまでに実施した取組) | リサイクル率、ゼロエミ達成現場の目標値設定 |
| ②計画 (今後実施する予定の取組) | リサイクル率、ゼロエミ達成現場の目標値設定 |