

産業廃棄物処理計画書

令和5年 6月 21日

広島市長

提出者

住所 広島県広島市西蟹屋三丁目2番1号

氏名 NX商事株式会社 広島不動産支店

支店長 森安 弘一

（法人にあつては、名称及び代表者の氏名）

電話番号 082-261-5931

産業廃棄物の処理及び清掃に関する法律第12条第9項の規定に基づき、産業廃棄物の減量その他その処理に関する計画を作成したので、提出します。

| | |
|---------|----------------------|
| 事業場の名称 | NX商事株式会社 広島不動産支店 |
| 事業場の所在地 | 広島県広島市西蟹屋三丁目2番1号 |
| 計画期間 | 2023年4月1日～2024年3月31日 |

当該事業場において現に行っている事業に関する事項

| | |
|-----------------|-------------------|
| ①事業の種類 | 総合工事業 |
| ②事業の規模 | 970百万円（令和4年度営業収入） |
| ③従業員数 | 14人 |
| ④産業廃棄物の一連の処理の工程 | 別紙3 処理工程図の通り |

別紙1
(廃棄物処理法-産業廃棄物処理計画書)

現状:前年度(令和4年度)実績量
計画:今年度(令和5年度)計画量

単位:トン/年

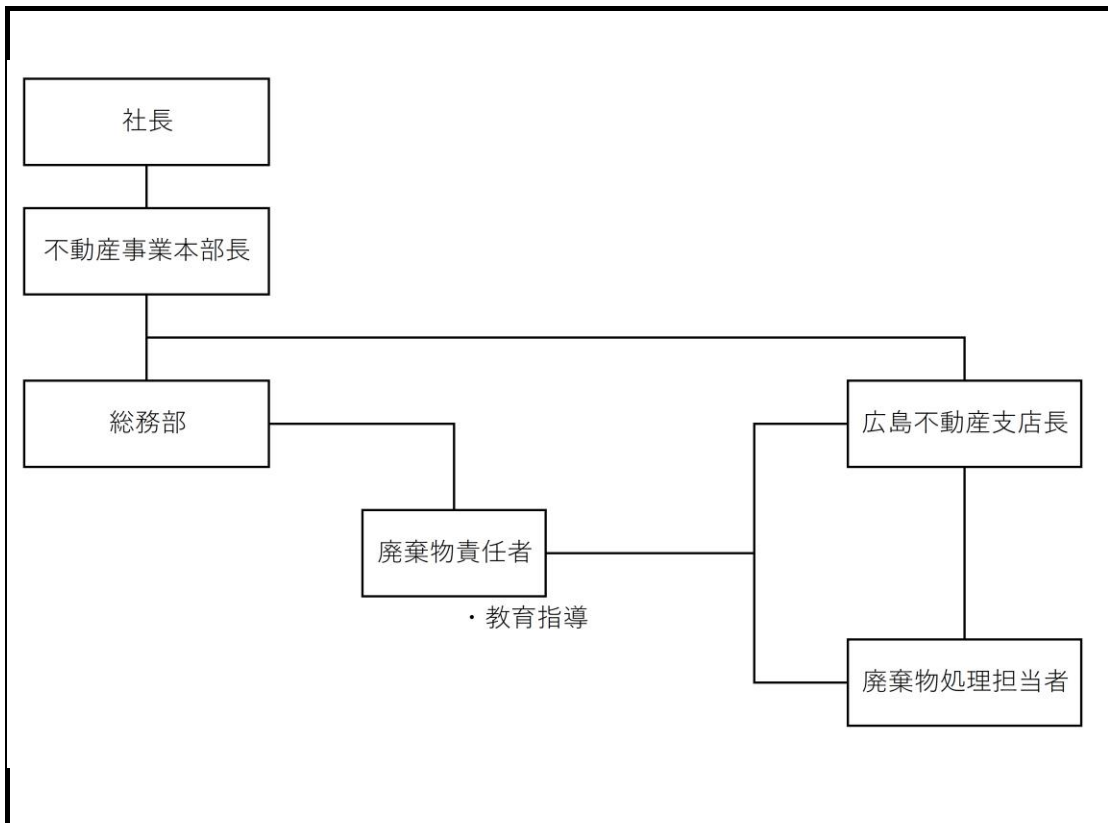
単位:トン/年

| 産業廃棄物の種類 | 排出抑制に関する事項 | | 自ら行う再生利用に関する事項 | | 自ら行う中間処理に関する事項 | | | | 自ら行う埋立処分等に関する事項 | | 処理委託に関する事項 | | | | | | | | | |
|-----------------------|------------|----|------------------|----|-----------------|----|----------------------|----|--------------------------|----|------------|-----------|-----------------|-------|--------------|-----------|----------------|----|---------------------------|----|
| | 排出量 | | 自ら再生利用を行う産業廃棄物の量 | | 自ら熱回収を行う産業廃棄物の量 | | 自ら中間処理により減量する産業廃棄物の量 | | 自ら埋立処分又は海洋投入処分を行う産業廃棄物の量 | | 全処理委託量 | | 優良認定処理業者への処理委託量 | | 再生利用者への処理委託量 | | 認定熱回収業者への処理委託量 | | 認定熱回収業者以外の熱回収を行う業者への処理委託量 | |
| | 現状 | 計画 | 現状 | 計画 | 現状 | 計画 | 現状 | 計画 | 現状 | 計画 | 現状 | 計画 | 現状 | 計画 | 現状 | 計画 | 現状 | 計画 | 現状 | 計画 |
| 燃え殻 | | | | | | | | | | | | | | | | | | | | |
| 汚泥 | | | | | | | | | | | | | | | | | | | | |
| 廃油 | | | | | | | | | | | | | | | | | | | | |
| 廃酸 | | | | | | | | | | | | | | | | | | | | |
| 廃アルカリ | | | | | | | | | | | | | | | | | | | | |
| 廃プラスチック類 | 3.1475 | 0 | | | | | | | | | | 3.1475 | 0 | | | 2.5695 | 0 | | | |
| 紙くず | 0.03 | 0 | | | | | | | | | | 0.03 | 0 | | | | | | | |
| 木くず | 2.97 | 0 | | | | | | | | | | 2.97 | 0 | 2.42 | 0 | 2.97 | 0 | | | |
| 繊維くず | 27.01 | 0 | | | | | | | | | | 27.01 | 0 | | | 27.01 | 0 | | | |
| 動植物性残さ | | | | | | | | | | | | | | | | | | | | |
| 動物系固形不要物 | | | | | | | | | | | | | | | | | | | | |
| ゴムくず | | | | | | | | | | | | | | | | | | | | |
| 金属くず | 0.061 | 0 | | | | | | | | | | 0.061 | 0 | | | 0.04 | 0 | | | |
| ガラスくず・コンクリートくず及び陶磁器くず | 0.001 | 0 | | | | | | | | | | 0.001 | 0 | | | | | | | |
| 鉱さい | | | | | | | | | | | | | | | | | | | | |
| がれき類 | 1128.99 | 0 | | | | | | | | | | 1128.99 | 0 | 48.1 | 0 | 1128.94 | 0 | | | |
| 動物のふん尿 | | | | | | | | | | | | | | | | | | | | |
| 動物の死体 | | | | | | | | | | | | | | | | | | | | |
| ばいじん | | | | | | | | | | | | | | | | | | | | |
| 石棉含有産業廃棄物 | 44 | 0 | | | | | | | | | | 44 | 0 | | | | | | | |
| | | | | | | | | | | | | | | | | | | | | |
| | | | | | | | | | | | | | | | | | | | | |
| | | | | | | | | | | | | | | | | | | | | |
| 合計 | 1206.2095 | 0 | 0 | 0 | 0 | 0 | 0 | 0 | 0 | 0 | 0 | 1206.2095 | 0 | 50.52 | 0 | 1161.5295 | 0 | 0 | 0 | 0 |

※上記に分類できない産業廃棄物がある場合に限り、空欄へその産業廃棄物の具体的な名称を記入してください。

別紙2(廃棄物処理法-産業廃棄物処理計画書)

1 産業廃棄物の処理に係る管理体制に関する事項(管理体制図等)



2 産業廃棄物の排出の抑制に関する事項

| | |
|------------------------------|---------------------------------|
| <p>①現状 (これまでに実施した取組)</p> | <p>混合廃棄物の搬出を抑制しリサイクル品目を増やす。</p> |
| <p>②計画 (今後実施する予定の取組)</p> | <p>上記の内容を実施予定</p> |

3 産業廃棄物の分別に関する事項

| | |
|---|---|
| <p>①現状 (分別している産業廃棄物の種類及び分別に関する取組)</p> | <p>廃プラスチック、木くず、繊維くず、ガラスくず、がれき類は分別し、他の廃棄物と混ざらないように分別保管を実施する。</p> |
| <p>②計画 (今後、分別する予定の産業廃棄物の種類及び分別に関する取組)</p> | <p>上記の内容を実施予定</p> |

4 自ら行う産業廃棄物の再生利用に関する事項

| | |
|------------------------------|--|
| <p>①現状 (これまでに実施した取組)</p> | |
| <p>②計画 (今後実施する予定の取組)</p> | |

5 自ら行う産業廃棄物の中間処理に関する事項

| | |
|------------------------------|--|
| <p>①現状 (これまでに実施した取組)</p> | |
| <p>②計画 (今後実施する予定の取組)</p> | |

6 自ら行う産業廃棄物の埋立処分又は海洋投入処分に関する事項

| | |
|------------------------------|--|
| <p>①現状 (これまでに実施した取組)</p> | |
| <p>②計画 (今後実施する予定の取組)</p> | |

7 産業廃棄物の処理の委託に関する事項

| | |
|------------------------------|--|
| <p>①現状 (これまでに実施した取組)</p> | <p>委託基準に従って、産業廃棄物を委託できる業者を選定し 書面による契約を実施</p> |
| <p>②計画 (今後実施する予定の取組)</p> | <p>上記の内容を実施予定</p> |

別添3 処理工程図

| | | |
|-------------|---------------|-----------------------|
| がれき類 | → 委託処理(破碎) | →再生利用 最終処分 |
| 廃プラスチック類 | | →再生利用 燃料使用 最終処分 |
| 金属くず | →委託処理(圧縮・選別) | →再生利用 |
| ガラスくず・陶磁器くず | → 委託処理(破碎・選別) | →再生利用 最終処分 |
| 木くず | → 委託処理(破碎・圧縮) | →再生利用 燃料使用 |
| 紙くず | → 委託処理(破碎・圧縮) | →再生利用 燃料仕様 |
| 混合廃棄物 | → 委託処理(分別・破碎) | →再生利用 最終処分 |
| 石綿含有廃棄物 | → 委託処理(埋立) | →最終処分 |
| 廃蛍光灯類 | → 委託処理(分別・破碎) | →再生利用 最終処分 |
| 建設汚泥 | → 委託処理(脱水) | →再生利用 最終処分 |