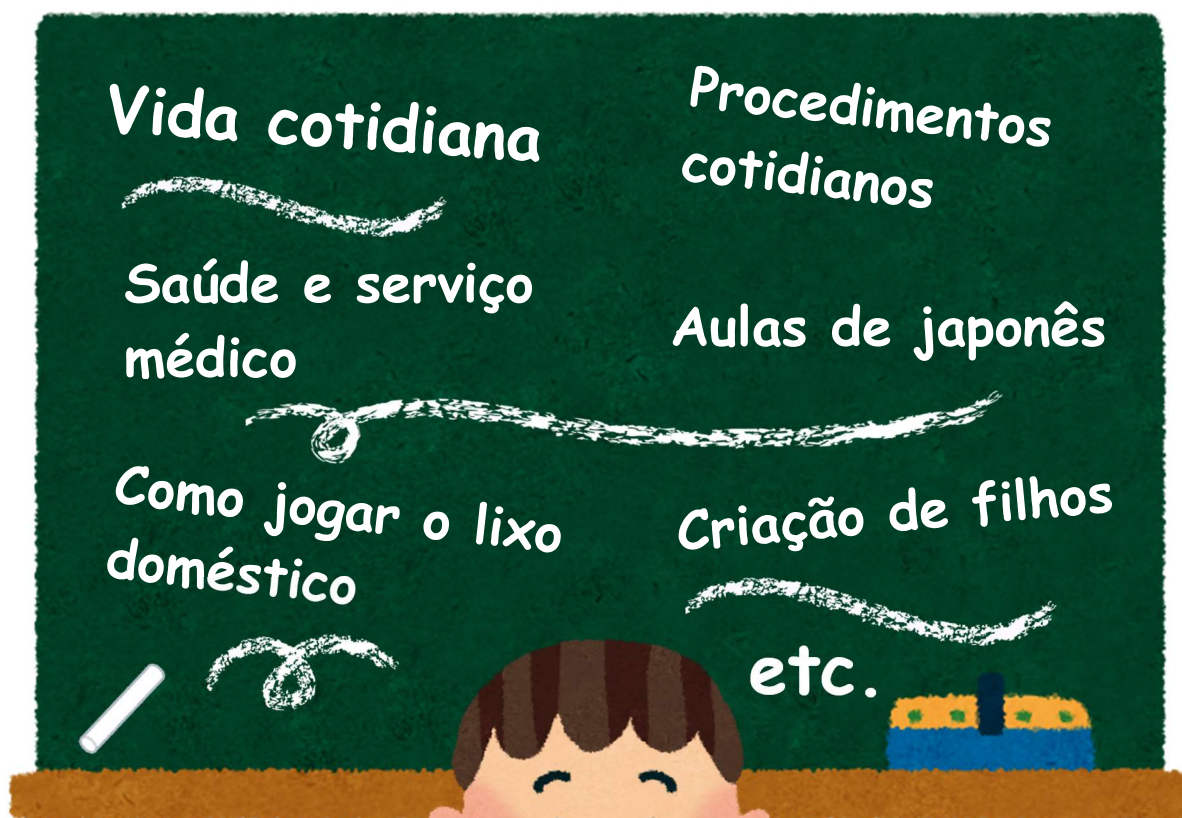


# Guia de Vida em Hiroshima para Estrangeiros



Português



Outubro de 2023



Cidade de Hiroshima



# Índice

<b>Bem-vindos a Hiroshima</b>		
<b>1</b>	<b>Telefones de emergência</b>	<b>1</b>
1 – 1	Incêndio, emergência médica, socorro	1
1 – 2	Acidente de trânsito, crime	1
<b>2</b>	<b>Vida cotidiana</b>	<b>2</b>
2 – 1	Como jogar o lixo doméstico	2
2 – 2	Água, esgoto, luz e gás	3
2 – 3	Moradia	4
2 – 4	Correio	5
2 – 5	Regras de trânsito	6
<b>3</b>	<b>Procedimentos cotidianos</b>	<b>8</b>
3 – 1	Sistema de cadastro de estrangeiros	8
3 – 2	Procedimentos relacionados a endereço	9
3 – 3	Nascimento, óbito, casamento, divórcio	11
3 – 4	Seguro médico	13
3 – 5	Seguro de Cuidados de Longo Prazo	15
3 – 6	Pensões e aposentadoria	16
3 – 7	Impostos	17
<b>4</b>	<b>Apoio à vida cotidiana</b>	<b>19</b>
4 – 1	Doenças e acidentes (hospitais e clínicas)	19
4 – 2	Saúde e bem-estar	21
4 – 3	Criação de filhos	22
4 – 4	Educação	23
4 – 5	Trabalho	25
4 – 6	Dificuldades financeiras	26
<b>5</b>	<b>Aulas de japonês</b>	<b>27</b>
<b>6</b>	<b>Informações sobre prevenção de desastres</b>	<b>32</b>
<b>7</b>	<b>Balcões de consulta</b>	<b>35</b>
7 – 1	Balcões de consulta	35
7 – 2	Órgãos municipais	39
7 – 3	Consulados e organizações internacionais	43
7 – 4	Hospitais e clínicas de plantão	44
7 – 5	Outros	45
<b>8</b>	<b>Principais sinais e placas</b>	<b>47</b>
<b>9</b>	<b>Forma correta de jogar o lixo doméstico</b>	<b>49</b>
<b>10</b>	<b>Cartão de emergência para cidadãos estrangeiros</b>	<b>56</b>