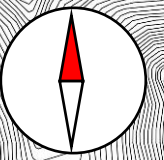


戸坂学区わがまち防災マップ

令和5年3月作成
戸坂学区自主防災会連合会



凡例

小学校区境界線 ※小学校区はおおよその範囲です。		
土砂	がけ崩れ	土砂災害特別警戒区域
		土砂災害警戒区域
土石流		土砂災害特別警戒区域
		土砂災害警戒区域
浸水(内水)	浸水深	0.5m以上
		0.01m以上~0.5m未満

地図の見方

	戸坂川
	調整池・ため池・堰堤
	防災ライブカメラ(国)
	過去に内水氾濫が起きた場所
	標高(浸水時はできるだけ高い所に避難して下さい。)

わがまちの危険箇所

No.	名称
▲1	太田川東病院付近
▲2	戸坂山根公園、ため池
▲3	戸坂山根三丁目2番の道路
▲4	広島市水道局中山ポンプ場のため池
▲5	琴比羅神社の具林務課の治山ダム
▲6	琴比羅神社付近の戸坂着水井
▲7	原神社周辺
▲8	惣田～芸備線戸坂駅との三差路
▲9	グループホームふれあい戸坂山根東側道路
▲10	戸坂千足住宅三差路
▲11	戸坂山崎町の戸坂小学校西側の道路
▲12	戸坂くるめ木の大きなため池

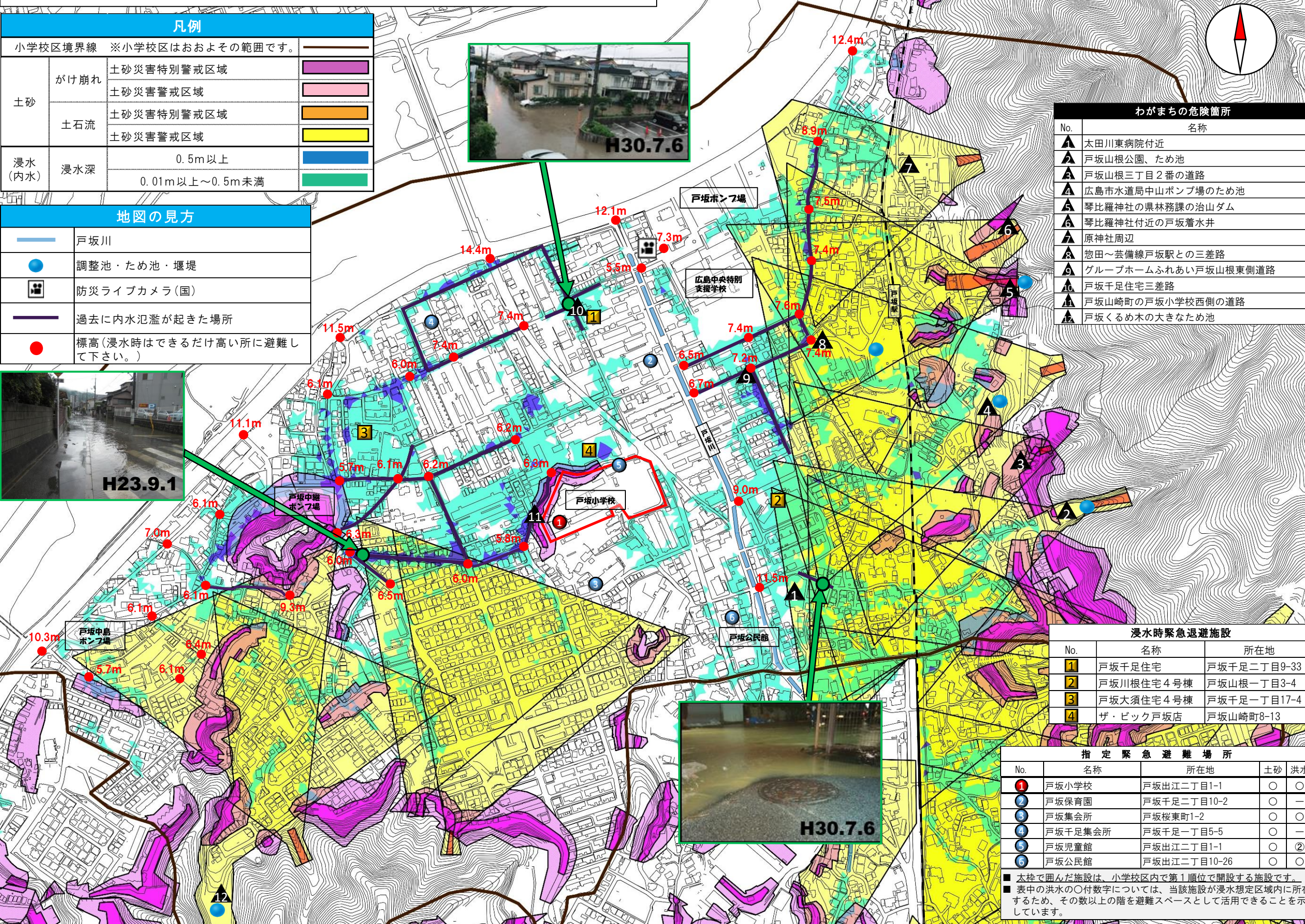
浸水時緊急退避施設

No.	名称	所在地
1	戸坂千足住宅	戸坂千足二丁目9-33
2	戸坂川根住宅4号棟	戸坂山根一丁目3-4
3	戸坂大須住宅4号棟	戸坂千足一丁目17-4
4	ザ・ビック戸坂店	戸坂山崎町8-13

指定緊急避難場所

No.	名称	所在地	土砂	洪水
1	戸坂小学校	戸坂出江二丁目1-1	○	○
2	戸坂保育園	戸坂千足二丁目10-2	○	—
3	戸坂集会所	戸坂桜東町1-2	○	○
4	戸坂千足集会所	戸坂千足一丁目5-5	○	—
5	戸坂児童館	戸坂出江二丁目1-1	○	②
6	戸坂公民館	戸坂出江二丁目10-26	○	○

■ 太枠で囲んだ施設は、小学校区内で第1順位で開設する施設です。
 ■ 表中の洪水の○付数字については、当該施設が浸水想定区域内に所在するため、その数以上の階を避難スペースとして活用できることを示しています。



風水害に備えましょう！

この地図は、広島市防災まちづくり基金を活用した防災まちづくり事業により作成したものです。あらかじめ、避難について考えておき、このマップを避難訓練の際にも活用しましょう。

保存版

非常持ち出し品を準備しておきましょう！

緊急に避難しなければならない場合に備えて、避難時に持ち出す最低限のものはリュックに入れて、すぐに持ち出せる場所に用意しておきましょう。

- お薬手帳 常備薬 救急用品 食料・飲料水(2、3日分)
- 保険証の写し 携帯電話・充電器 懐中電灯 雨具
- ラジオ 手袋 ビニール袋 歯ブラシ 衣料品
- トイレットペーパー 乾電池 貴重品

※乳児がいる場合は、おむつなどのベビー用品など、家族構成に合わせて必要なものを準備しましょう。



情報の入手先を決めておきましょう！

- 避難情報は、**防災情報メール**や避難誘導アプリ「**避難所へGo!**」などから入手することができます。
 - また、本市に関する防災情報を集約して提供するウェブサイトの**広島市防災ポータル**からも入手することができます。
- ※各サイト等のQRコードは以下に掲載しています。

市防災情報メール（配信例）

【登録用空メールQRコード】↓

広島市：避難指示の発令について（東区）

東区災害対策本部から避難指示の発令についてお知らせします。

【対象区域】戸坂小学校区の土砂災害警戒区域

【開設する避難場所】戸坂小学校

土砂災害警戒情報が発表され、大雨による土砂災害の危険性が高まっているため、避難指示を発令しました。

避難場所、知人宅などへ速やかに避難してください。屋外への移動が危険な場合は、付近の堅固（鉄筋コンクリート造等）な建物の上階や自宅の上階に速やかに避難してください。

準備しておいた飲料、食糧などを持って避難してください。



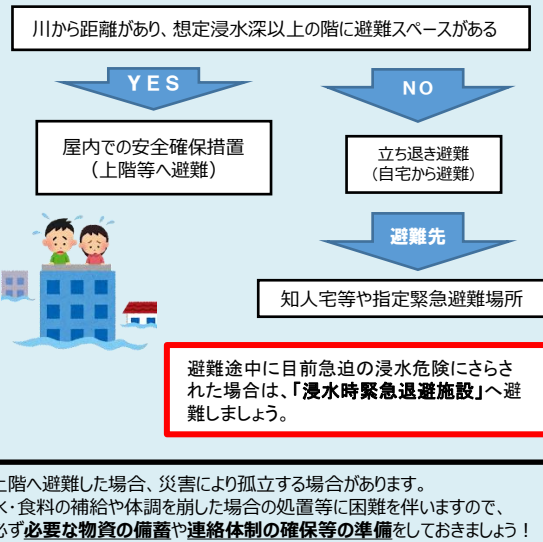
AED・公衆電話マップ

公衆電話	
No.	通称
a	戸坂駅前
b	戸坂小学校前
c	桜ヶ丘集会所前
d	桜ヶ丘公園横
e	桜ヶ丘アパート第36号棟前

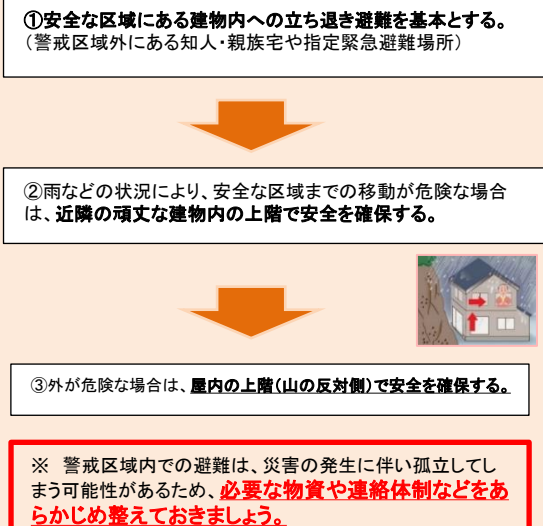
AED設置施設	
No.	名称
1	広島県立視覚障害者情報センター
2	広島県立広島中央特別支援学校
3	広島市立戸坂保育園
4	エネクス石油販売西日本(株)戸坂給油所
5	古江クリニック
6	太田川東ケアセンター
7	石田医院
8	戸坂公民館
9	ネットスヨタ広島(株)戸坂店
10	戸坂外科医院
11	戸坂ホワイト歯科
12	広島銀行(株)戸坂支店
13	広島市立戸坂小学校
14	太田川病院
15	蜂須賀歯科口腔外科クリニック
16	桜ヶ丘愛育園

災害が発生する前に、避難先を検討しておきましょう！

＜洪水に対する避難先検討フロー＞



＜土砂災害に対する避難先検討フロー＞



緊急連絡先

名称	所在地	連絡先
東区役所	広島市東区東蟹屋町9-38	082-568-7704
東消防署	広島市東区光町二丁目12-6	082-263-8401
東消防署戸坂出張所	広島市東区戸坂出江二丁目9-11	082-229-4067
広島東警察署	広島市東区二葉の里三丁目4-22	082-258-0110
広島東警察署戸坂交番	広島市東区戸坂出江二丁目10-18	082-229-0110
国土交通省太田川河川事務所	広島市中区八丁堀3-20	082-221-2436
国土交通省広島国道事務所	広島市南区東雲二丁目13-28	082-281-4131

指定緊急避難場所・指定避難所

広島市立戸坂小学校

※避難情報発令時から開設（レベル3・高齢者等避難）



災害の危険から逃れるための施設または場所。警戒レベル3以上の避難情報を発令した際に原則開設される拠点的な避難場所。

広島市避難誘導アプリ 避難所へGo!



詳しくは**広島市防災情報サイトへGo!**（土砂災害や浸水害など災害ごとのハザードマップも確認いただけます。）

広島市防災ポータル



戸坂防災雨量計



設置場所：戸坂公民館

防災ライブカメラ



設置場所：戸坂川

気象庁 レーダーナウキャスト

