

### 【見込量等の試算に当たっての基本的な考え方】

障害福祉計画・障害児福祉計画では、障害者等の自立支援の観点から、地域生活への移行や就労支援といった課題に対応するため、必要な障害福祉サービス等の提供体制の確保に係る数値目標を設定することとなっています。

それとあわせて、数値目標の検証・評価に資する活動指標として、福祉施設から一般就労への移行等、障害福祉サービス、相談支援、発達障害者支援、障害児支援、精神障害者関係及び障害福祉サービス等の質の向上に係る令和6年度から令和8年度までの各年度の利用者数やサービス量等の見込みを試算することとなっています。

サービス量等の見込みについては、サービス等の種類ごとに国の示した指針を基本としつつ、地域の実情を踏まえて、現在の利用実績等に関する分析や障害者等のサービスの利用に関する意向を勘案して、以下の考え方で試算します。

#### <第7期広島市障害福祉計画・第3期障害児福祉計画における量の見込の試算の考え方>

- 直近3年間の平均伸び率を、令和4年度実績に乗じて、令和5年度実績の見込み及び令和6～8年度の量の見込みを算出する。
- ただし、直近3年間の平均伸び率がマイナス(減少傾向)、又はゼロ(横這い)の場合には、直近3年間の平均実績値で据え置いている。
- 新規のサービスに関しては、類似事業の実績やサービスの利用が見込まれる者の数を基に算出する。
- 地域生活支援事業は、数値ではなく、実施の有無で見込んでいる事業もある。
- その他、特別支援学校卒業者の利用が見込まれる者の数を踏まえて利用者数を見込む。(今後予定)

第7期広島市障害福祉計画・第3期障害児福祉計画の障害福祉サービス等の見込量について

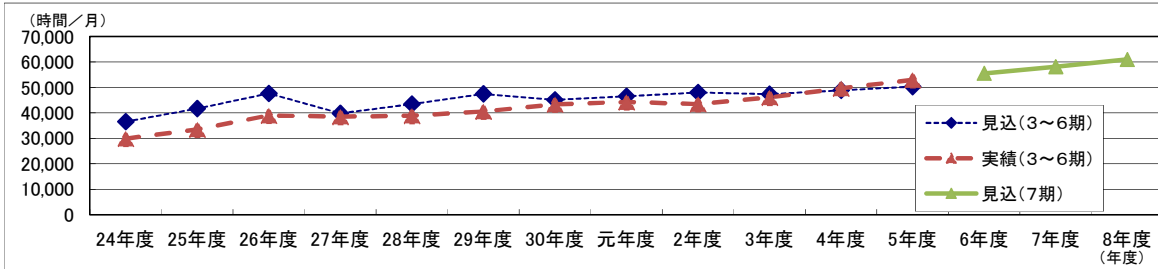
(1) 訪問系サービス

ア 居宅介護

(ア) サービス量

5年度の実績は見込値を記載(以下同様)

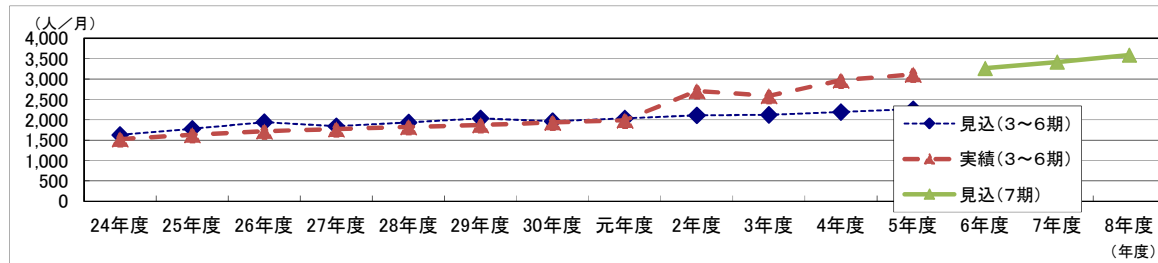
区分	単位	第3期計画			第4期計画			第5期計画			第6期計画			第7期計画		
		24年度	25年度	26年度	27年度	28年度	29年度	30年度	元年度	2年度	3年度	4年度	5年度	6年度	7年度	8年度
見込(3~6期)	時間/月	36,574	41,719	47,599	39,839	43,459	47,444	45,088	46,516	47,996	47,390	48,843	50,333			
実績(3~6期)	時間/月	29,902	33,529	38,997	38,528	38,948	40,586	43,335	44,261	43,489	46,095	49,714	52,955			
見込(7期)	時間/月													55,505	58,174	60,979



【見込方法】  
利用見込者数に、直近3年度(2年度、3年度、4年度)の一人当たり平均利用量を乗じて利用量を見込んだ。

(イ) 利用者数

区分	単位	第3期計画			第4期計画			第5期計画			第6期計画			第7期計画		
		24年度	25年度	26年度	27年度	28年度	29年度	30年度	元年度	2年度	3年度	4年度	5年度	6年度	7年度	8年度
見込(3~6期)	人/月	1,629	1,777	1,940	1,844	1,939	2,034	1,965	2,037	2,112	2,122	2,192	2,264			
実績(3~6期)	人/月	1,527	1,632	1,721	1,774	1,824	1,871	1,939	1,987	2,708	2,586	2,972	3,115			
見込(7期)	人/月													3,265	3,422	3,587

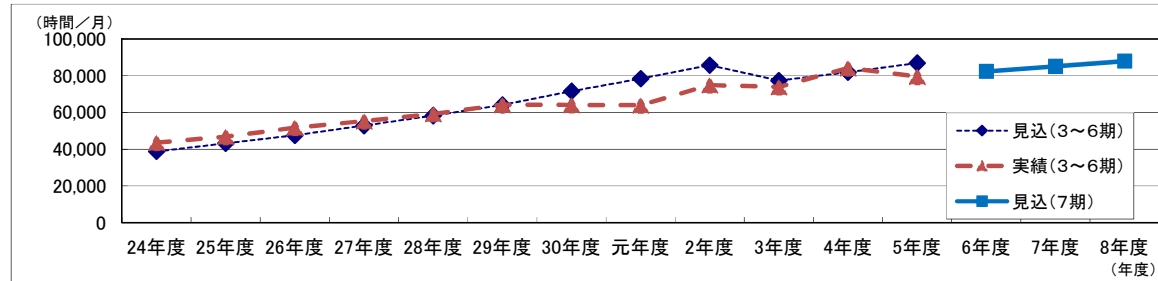


【見込方法】  
直近3年度(2年度、3年度、4年度)における実績を踏まえて見込んだ障害別の利用者数を合計して、全体の利用者数を見込んだ。

## イ 重度訪問介護

### (7) サービス量

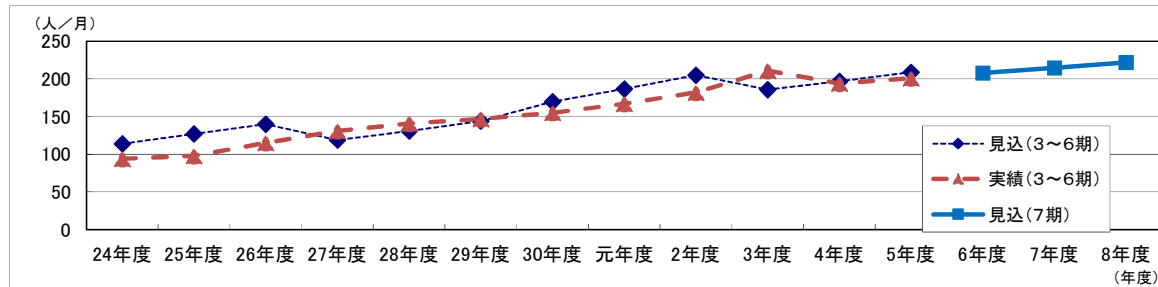
区分	単位	第3期計画			第4期計画			第5期計画			第6期計画			第7期計画		
		24年度	25年度	26年度	27年度	28年度	29年度	30年度	元年度	2年度	3年度	4年度	5年度	6年度	7年度	8年度
見込(3～6期)	時間/月	38,784	43,186	47,587	52,869	58,241	64,061	71,509	78,411	85,749	77,409	81,944	86,905			
実績(3～6期)	時間/月	43,589	46,876	51,682	55,348	59,252	64,291	64,053	63,945	74,920	73,830	84,221	79,596			
見込(7期)	時間/月												82,368	85,140	87,912	



【見込方法】  
①利用見込者数に、直近3年度(2年度、3年度、4年度)の一人当たり平均利用量を乗じて利用量を見込んだ。

### (イ) 利用者数

区分	単位	第3期計画			第4期計画			第5期計画			第6期計画			第7期計画		
		24年度	25年度	26年度	27年度	28年度	29年度	30年度	元年度	2年度	3年度	4年度	5年度	6年度	7年度	8年度
見込(3～6期)	人/月	114	127	140	119	131	144	170	187	205	186	197	209			
実績(3～6期)	人/月	94	98	115	131	141	147	155	167	182	211	194	201			
見込(7期)	人/月												208	215	222	

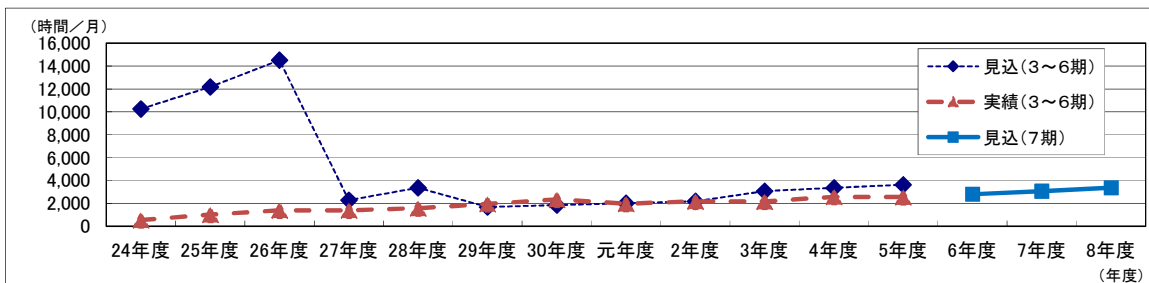


【見込方法】  
①直近3年度(2年度、3年度、4年度)における実績を踏まえて利用者数を見込んだ。

ウ 同行援護

(7) サービス量

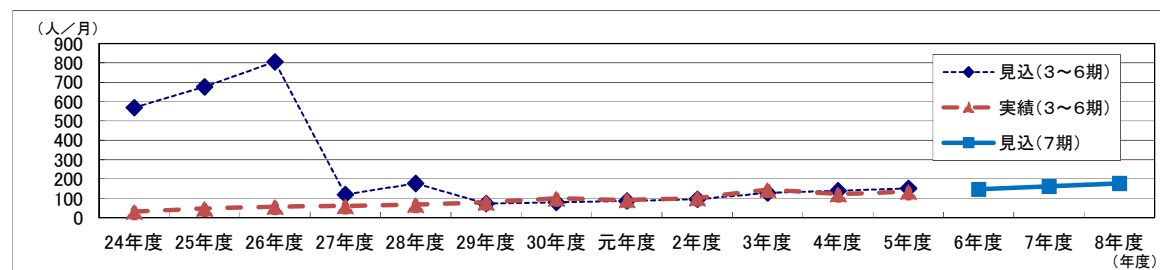
区分	単位	第3期計画			第4期計画			第5期計画			第6期計画			第7期計画		
		24年度	25年度	26年度	27年度	28年度	29年度	30年度	元年度	2年度	3年度	4年度	5年度	6年度	7年度	8年度
見込(3~6期)	時間/月	10,242	12,186	14,508	2,280	3,363	1,679	1,840	2,001	2,185	3,060	3,348	3,636			
実績(3~6期)	時間/月	536	1,025	1,399	1,387	1,571	1,956	2,345	1,978	2,172	2,156	2,572	2,546			
見込(7期)	時間/月												2,793	3,059	3,363	



**【見込方法】**  
 ①利用見込者数に、直近3年度(29年度、30年度、元年度)の一人当たり平均利用量を乗じて利用量を見込んだ。

(イ) 利用者数

区分	単位	第3期計画			第4期計画			第5期計画			第6期計画			第7期計画		
		24年度	25年度	26年度	27年度	28年度	29年度	30年度	元年度	2年度	3年度	4年度	5年度	6年度	7年度	8年度
見込(3~6期)	人/月	569	677	806	120	177	73	80	87	95	128	140	152			
実績(3~6期)	人/月	32	48	57	61	67	80	100	92	102	146	122	134			
見込(7期)	人/月												147	161	177	

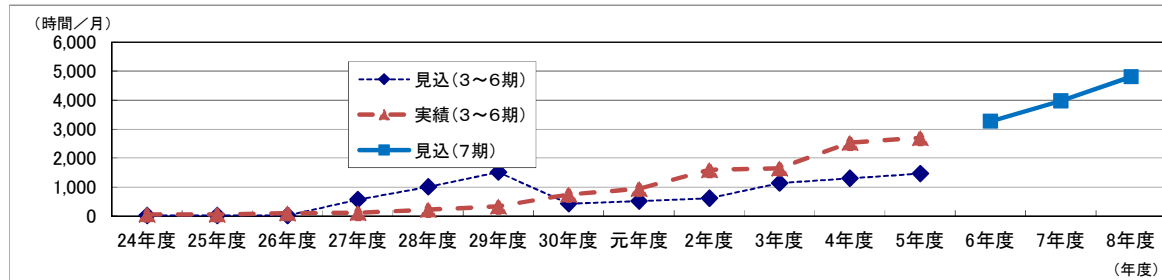


**【見込方法】**  
 ①直近3年度(2年度、3年度、4年度)における実績を踏まえて利用者数を見込んだ。

エ 行動援護

(7) サービス量

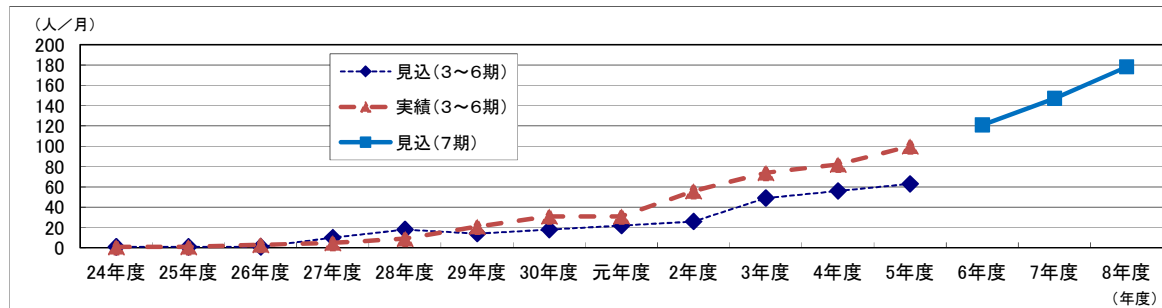
区分	単位	第3期計画			第4期計画			第5期計画			第6期計画			第7期計画		
		24年度	25年度	26年度	27年度	28年度	29年度	30年度	元年度	2年度	3年度	4年度	5年度	6年度	7年度	8年度
見込(3~6期)	時間/月	18	18	18	560	1,008	1,512	424	516	608	1,136	1,300	1,464			
実績(3~6期)	時間/月	57	59	100	114	222	332	740	938	1,595	1,652	2,530	2,700			
見込(7期)	時間/月												3,267	3,969	4,806	



【見込方法】  
 ①利用見込者数に、直近3年度(2年度、3年度、4年度)の一人当たり平均利用量を乗じて利用量を見込んだ。

(イ) 利用者数

区分	単位	第3期計画			第4期計画			第5期計画			第6期計画			第7期計画		
		24年度	25年度	26年度	27年度	28年度	29年度	30年度	元年度	2年度	3年度	4年度	5年度	6年度	7年度	8年度
見込(3~6期)	人/月	1	1	1	10	18	14	18	22	26	49	56	63			
実績(3~6期)	人/月	1	1	3	5	9	21	31	31	56	74	82	100			
見込(7期)	人/月												121	147	178	

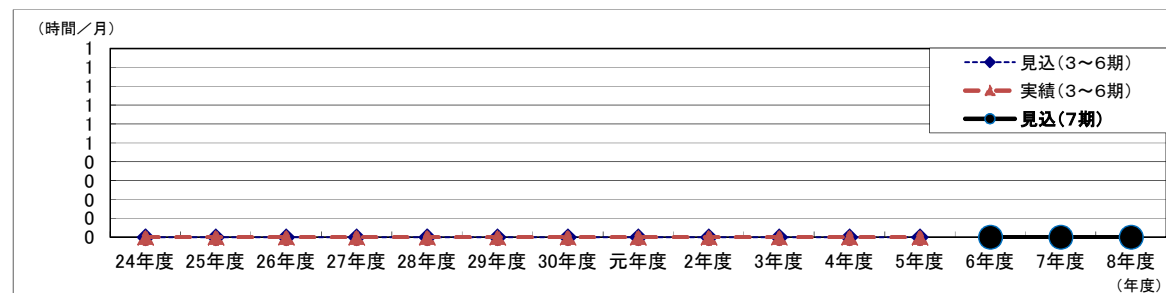


【見込方法】  
 ①直近3年度(2年度、3年度、4年度)における実績を踏まえて利用者数を見込んだ。

オ 重度障害者等包括支援

(ア) サービス量

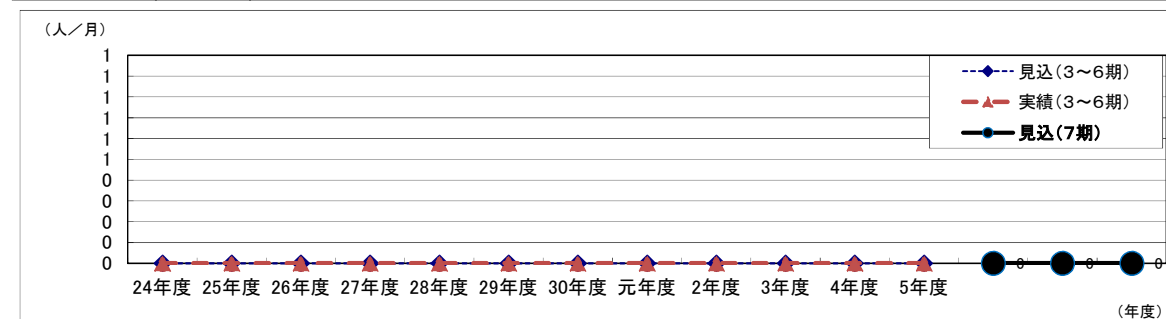
区分	単位	第3期計画			第4期計画			第5期計画			第6期計画			第7期計画		
		24年度	25年度	26年度	27年度	28年度	29年度	30年度	元年度	2年度	3年度	4年度	5年度	6年度	7年度	8年度
見込(3~6期)	時間/月	0	0	0	0	0	0	0	0	0	0	0				
実績(3~6期)	時間/月	0	0	0	0	0	0	0	0	0	0	0	0			
見込(7期)	時間/月												0	0	0	



【見込方法】  
今後も利用が見込まれないため、サービス量ゼロで見込む。

(イ) 利用者数

区分	単位	第3期計画			第4期計画			第5期計画			第6期計画			第7期計画		
		24年度	25年度	26年度	27年度	28年度	29年度	30年度	元年度	2年度	3年度	4年度	5年度	6年度	7年度	8年度
見込(3~6期)	人/月	0	0	0	0	0	0	0	0	0	0	0				
実績(3~6期)	人/月	0	0	0	0	0	0	0	0	0	0	0	0			
見込(7期)	人/月												0	0	0	



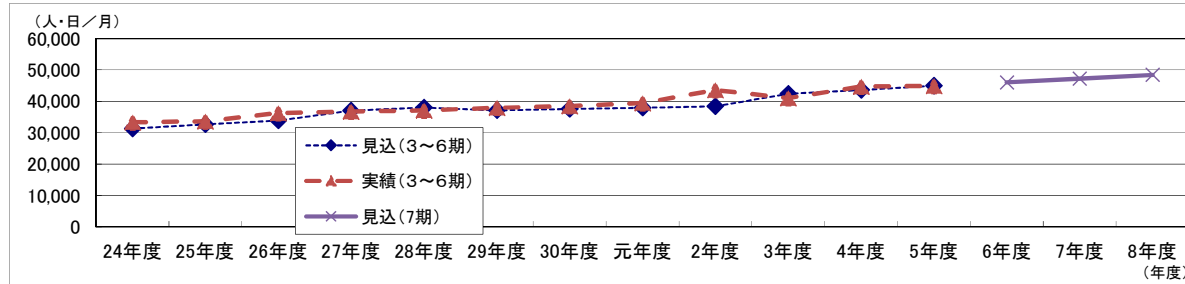
【見込方法】  
今後も利用が見込まれないため、利用者数ゼロで見込む。

(2) 日中活動系サービス

ア 生活介護

(7) サービス量

区分	単位	第3期計画			第4期計画			第5期計画			第6期計画			第7期計画		
		24年度	25年度	26年度	27年度	28年度	29年度	30年度	元年度	2年度	3年度	4年度	5年度	6年度	7年度	8年度
見込(3~6期)	人・日/月	31,323	32,682	33,855	37,081	38,041	37,107	37,564	37,937	38,394	42,387	43,611	44,960			
実績(3~6期)	人・日/月	33,334	33,666	36,280	36,781	37,085	37,936	38,499	39,451	43,650	41,059	44,750	44,920			
見込(7期)	人・日/月												46,060	47,220	48,420	

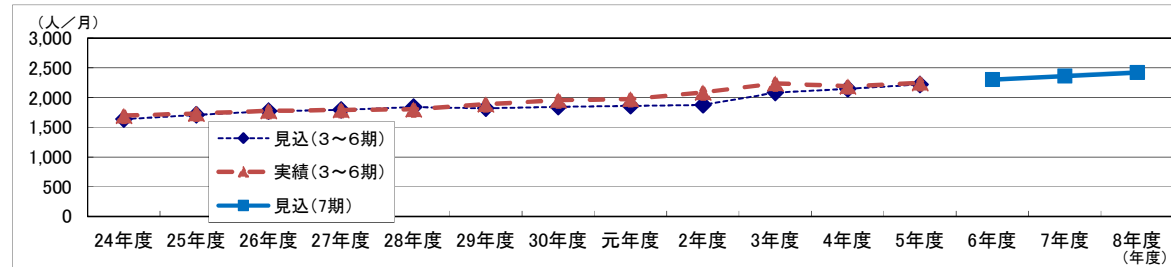


【見込方法】

- ①利用見込者数に、直近3年(2年度、3年度、4年度)の一人当たり平均利用量を乗じて利用量を見込んだ。
- ②今後、特別支援学校を卒業して利用が見込まれる者の数を加算予定。

(4) 利用者数

区分	単位	第3期計画			第4期計画			第5期計画			第6期計画			第7期計画		
		24年度	25年度	26年度	27年度	28年度	29年度	30年度	元年度	2年度	3年度	4年度	5年度	6年度	7年度	8年度
見込(3~6期)	人/月	1,636	1,709	1,771	1,793	1,839	1,820	1,842	1,860	1,874	2,084	2,148	2,220			
実績(3~6期)	人/月	1,696	1,732	1,776	1,792	1,805	1,888	1,954	1,977	2,085	2,240	2,191	2,246			
見込(7期)	人/月												2,303	2,361	2,421	



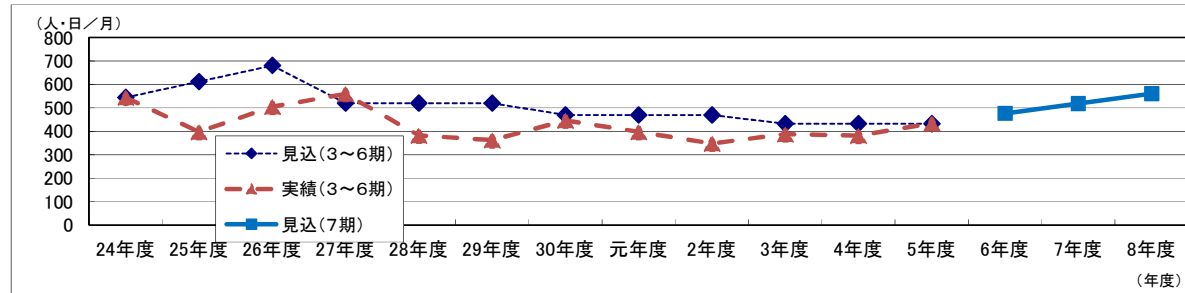
【見込方法】

- ①直近3年(2年度、3年度、4年度)における実績を踏まえて全体の利用者数を見込んだ。
- ②今後、特別支援学校を卒業して利用が見込まれる者の数を加算予定。

イ 自立訓練(機能訓練)

(7) サービス量

区分	単位	第3期計画			第4期計画			第5期計画			第6期計画			第7期計画		
		24年度	25年度	26年度	27年度	28年度	29年度	30年度	元年度	2年度	3年度	4年度	5年度	6年度	7年度	8年度
見込(3~6期)	人・日/月	544	612	680	520	520	520	469	469	469	432	432	432			
実績(3~6期)	人・日/月	544	398	505	559	382	362	446	398	348	387	381	434			
見込(7期)	人・日/月												476	518	560	

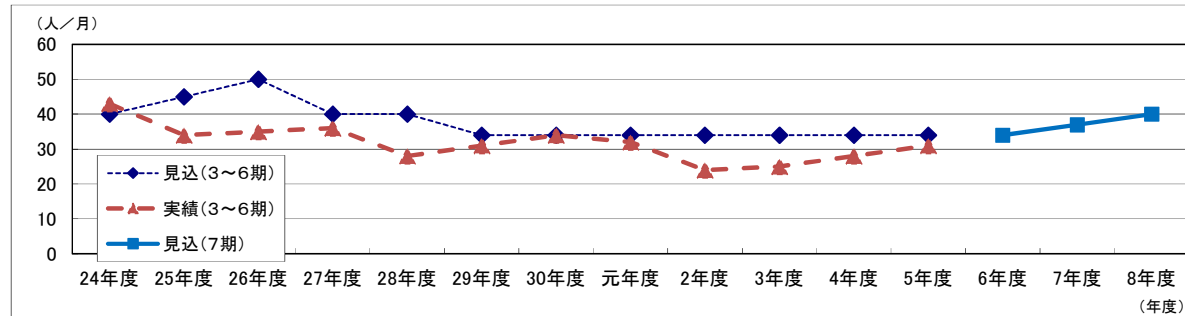


【見込方法】

①利用見込者数に、直近3年(2年度、3年度、4年度)の一人当たり平均利用量を乗じて利用量を見込んだ。

(イ) 利用者数

区分	単位	第3期計画			第4期計画			第5期計画			第6期計画			第7期計画		
		24年度	25年度	26年度	27年度	28年度	29年度	30年度	元年度	2年度	3年度	4年度	5年度	6年度	7年度	8年度
見込(3~6期)	人/月	40	45	50	40	40	34	34	34	34	34	34	34			
実績(3~6期)	人/月	43	34	35	36	28	31	34	32	24	25	28	31			
見込(7期)	人/月												34	37	40	



【見込方法】

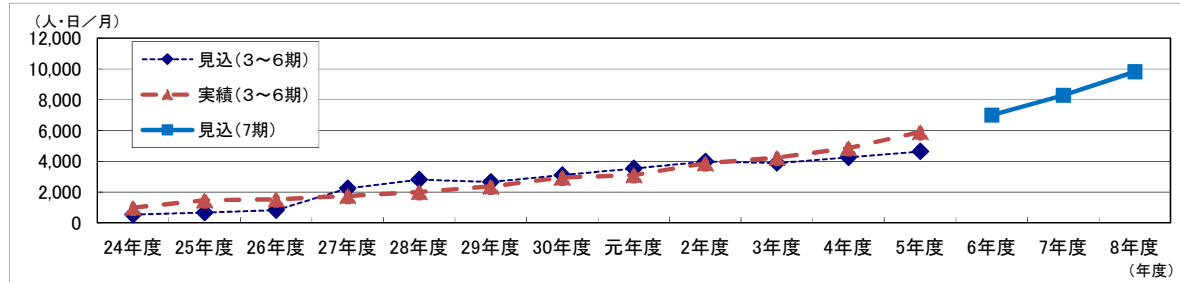
直近3年(2年度、3年度、4年度)における実績を踏まえて全体の利用者数を見込んだ。



ウ 自立訓練(生活訓練)

(ア) サービス量

区分	単位	第3期計画			第4期計画			第5期計画			第6期計画			第7期計画		
		24年度	25年度	26年度	27年度	28年度	29年度	30年度	元年度	2年度	3年度	4年度	5年度	6年度	7年度	8年度
見込(3~6期)	人・日/月	536	670	819	2,237	2,813	2,652	3,100	3,533	3,981	3,882	4,260	4,638			
実績(3~6期)	人・日/月	986	1,478	1,535	1,745	2,011	2,368	2,951	3,102	3,865	4,235	4,859	5,902			
見込(7期)	人・日/月												6,994	8,281	9,815	

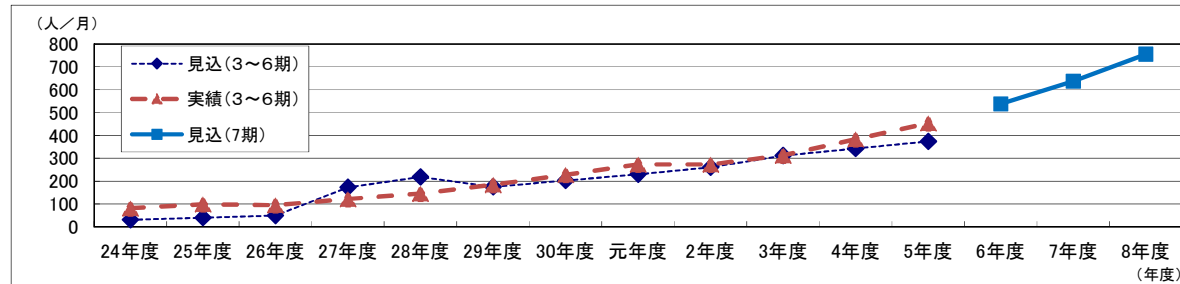


【見込方法】

- ①利用見込者数に、直近3年(2年度、3年度、4年度)における実績の一人当たり平均利用量を乗じて利用量を見込んだ。
- ②今後、特別支援学校を卒業して利用が見込まれる者の数を加算予定。

(イ) 利用者数

区分	単位	第3期計画			第4期計画			第5期計画			第6期計画			第7期計画		
		24年度	25年度	26年度	27年度	28年度	29年度	30年度	元年度	2年度	3年度	4年度	5年度	6年度	7年度	8年度
見込(3~6期)	人/月	31	40	50	173	218	175	203	230	261	312	343	374			
実績(3~6期)	人/月	82	99	95	122	146	184	228	273	273	313	383	454			
見込(7期)	人/月												538	637	755	



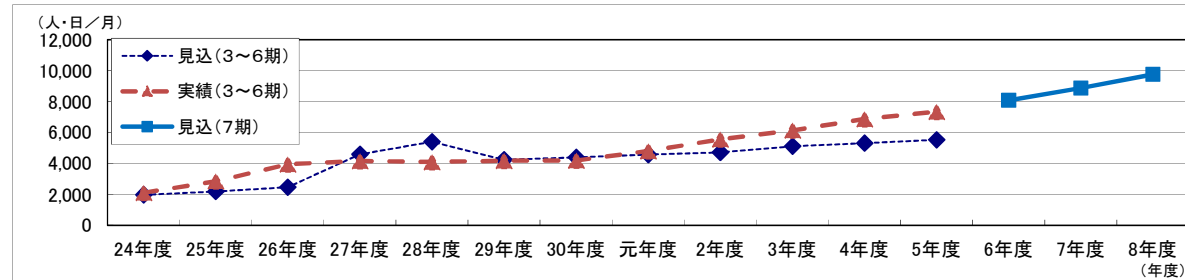
【見込方法】

- ①直近3年(2年度、3年度、4年度)における実績を踏まえて利用者数を見込んだ。
- ②今後、特別支援学校を卒業して利用が見込まれる者の数を加算予定。

## エ 就労移行支援

### (7) サービス量

区分	単位	第3期計画			第4期計画			第5期計画			第6期計画			第7期計画		
		24年度	25年度	26年度	27年度	28年度	29年度	30年度	元年度	2年度	3年度	4年度	5年度	6年度	7年度	8年度
見込(3～6期)	人・日/月	1,968	2,185	2,462	4,594	5,399	4,235	4,391	4,577	4,718	5,106	5,309	5,528			
実績(3～6期)	人・日/月	2,105	2,844	3,952	4,166	4,099	4,177	4,184	4,797	5,557	6,142	6,874	7,344			
見込(7期)	人・日/月												8,075	8,874	9,758	

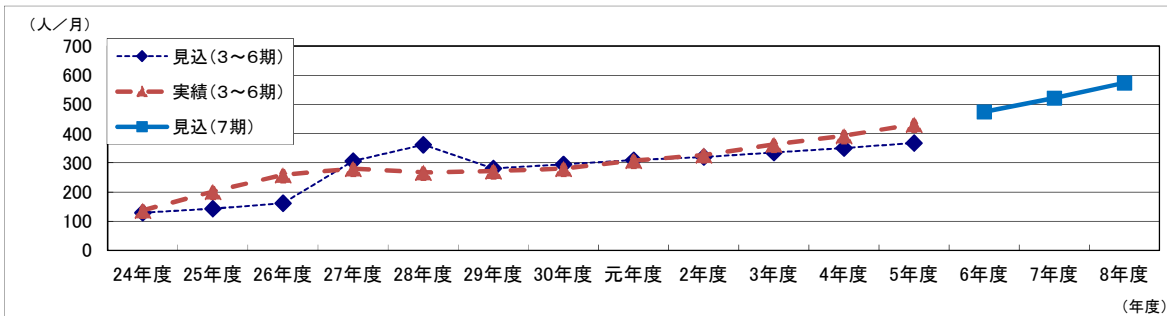


#### 【見込方法】

- ①利用見込者数に、直近3年(2年度、3年度、4年度)における実績の一人当たり平均利用量を乗じて利用量を見込んだ。
- ②今後、特別支援学校を卒業して利用が見込まれる者の数を加算予定。

### (イ) 利用者数

区分	単位	第3期計画			第4期計画			第5期計画			第6期計画			第7期計画		
		24年度	25年度	26年度	27年度	28年度	29年度	30年度	元年度	2年度	3年度	4年度	5年度	6年度	7年度	8年度
見込(3～6期)	人/月	129	143	162	306	362	281	295	309	320	335	351	368			
実績(3～6期)	人/月	137	201	259	280	267	272	280	308	326	363	393	432			
見込(7期)	人/月												475	522	574	



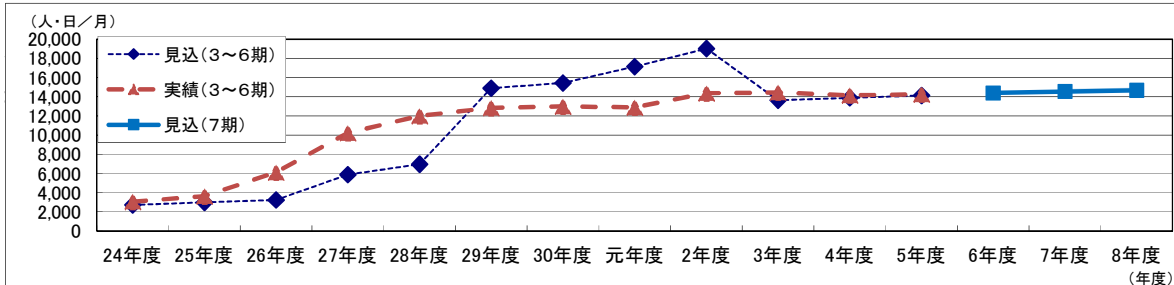
#### 【見込方法】

- ①直近3年(2年度、3年度、4年度)における実績(伸率等)を踏まえて利用者数を見込んだ。
- ②今後、特別支援学校を卒業して利用が見込まれる者の数を加算予定。

オ 就労継続支援(A型・雇用契約あり)

(7) サービス量

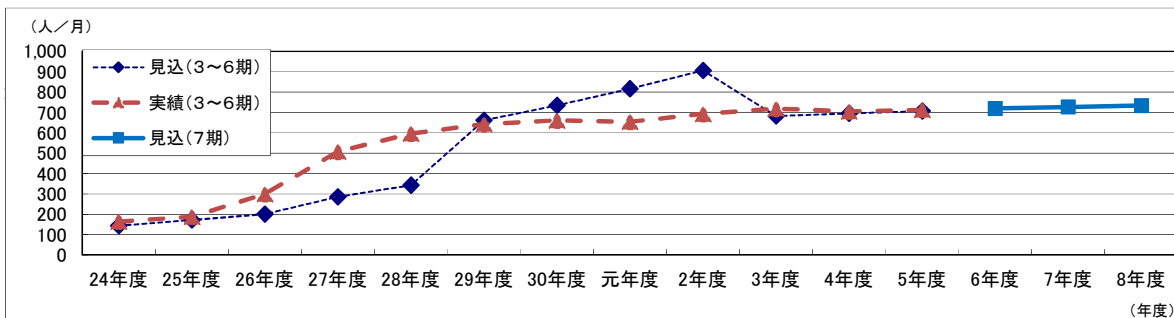
区分	単位	第3期計画			第4期計画			第5期計画			第6期計画				第7期計画		
		24年度	25年度	26年度	27年度	28年度	29年度	30年度	元年度	2年度	3年度	4年度	5年度	6年度	7年度	8年度	
見込(3~6期)	人・日/月	2,711	2,979	3,230	5,885	6,970	14,905	15,435	17,136	19,026	13,644	13,884	14,124				
実績(3~6期)	人・日/月	3,055	3,635	6,123	10,230	12,010	12,851	12,998	12,898	14,369	14,439	14,154	14,260				
見込(7期)	人・日/月												14,400	14,540	14,680		



**【見込方法】**  
 ①利用見込者数に、直近3年(2年度、3年度、4年度)における実績の一人当たり平均利用量を乗じて利用量を見込んだ。  
 ②今後、特別支援学校を卒業して利用が見込まれる者の数を加算予定。

(イ) 利用者数

区分	単位	第3期計画			第4期計画			第5期計画			第6期計画				第7期計画		
		24年度	25年度	26年度	27年度	28年度	29年度	30年度	元年度	2年度	3年度	4年度	5年度	6年度	7年度	8年度	
見込(3~6期)	人/月	144	172	201	286	343	662	735	816	906	683	695	707				
実績(3~6期)	人/月	164	188	300	508	596	643	662	654	693	719	706	713				
見込(7期)	人/月												720	727	734		

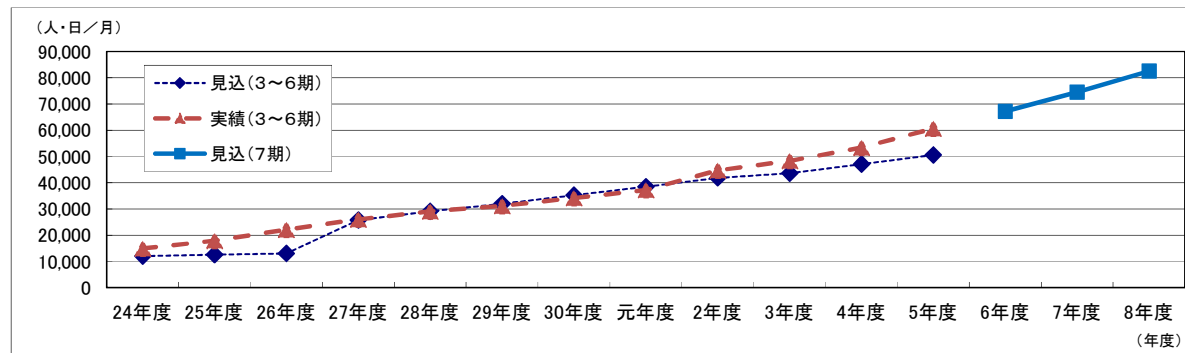


**【見込方法】**  
 ①直近3年(2年度、3年度、4年度)における実績(伸率等)を踏まえて利用者数を見込んだ。  
 ②今後、特別支援学校を卒業して利用が見込まれる者の数を加算予定。

カ 就労継続支援(B型・雇用契約なし)

(7) サービス量

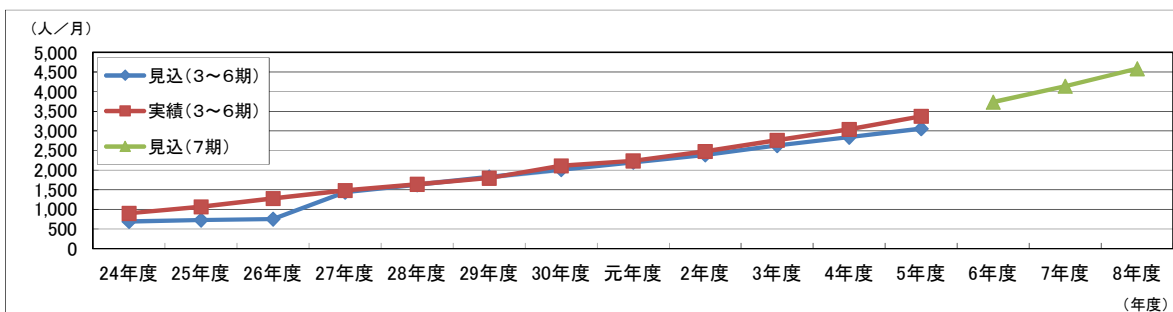
区分	単位	第3期計画			第4期計画			第5期計画			第6期計画				第7期計画		
		24年度	25年度	26年度	27年度	28年度	29年度	30年度	元年度	2年度	3年度	4年度	5年度	6年度	7年度	8年度	
見込(3~6期)	人・日/月	12,010	12,543	12,968	25,753	29,086	31,961	35,257	38,481	41,795	43,645	47,049	50,565				
実績(3~6期)	人・日/月	14,935	17,855	22,148	26,041	29,085	31,192	34,136	37,184	44,682	48,354	53,349	60,660				
見込(7期)	人・日/月												67,212	74,484	82,530		



**【見込方法】**  
 ①利用見込者数に、直近3年(2年度、3年度、4年度)における実績の一人当たり平均利用量を乗じて利用量を見込んだ。  
 ②今後、特別支援学校を卒業して利用が見込まれる者の数を加算予定。

(イ) 利用者数

区分	単位	第3期計画			第4期計画			第5期計画			第6期計画				第7期計画		
		24年度	25年度	26年度	27年度	28年度	29年度	30年度	元年度	2年度	3年度	4年度	5年度	6年度	7年度	8年度	
見込(3~6期)	人/月	695	728	755	1,443	1,627	1,826	2,015	2,200	2,390	2,632	2,841	3,056				
実績(3~6期)	人/月	901	1,066	1,277	1,481	1,642	1,799	2,108	2,235	2,478	2,764	3,041	3,370				
見込(7期)	人/月												3,734	4,138	4,585		

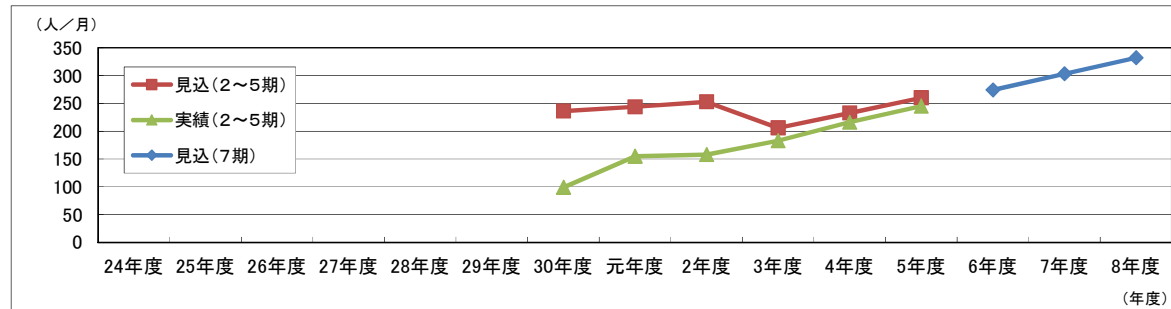


**【見込方法】**  
 ①直近3年(2年度、3年度、4年度)における実績を踏まえて利用者数を見込んだ。  
 ②今後、特別支援学校を卒業して利用が見込まれる者の数を加算予定。

## キ 就労定着支援

利用者数

区分	単位	第3期計画			第4期計画			第5期計画			第6期計画			第7期計画		
		24年度	25年度	26年度	27年度	28年度	29年度	30年度	元年度	2年度	3年度	4年度	5年度	6年度	7年度	8年度
見込(3～6期)	人/月							236	244	253	206	233	260			
実績(3～6期)	人/月							99	155	158	183	216	245			
見込(7期)	人/月												274	303	332	

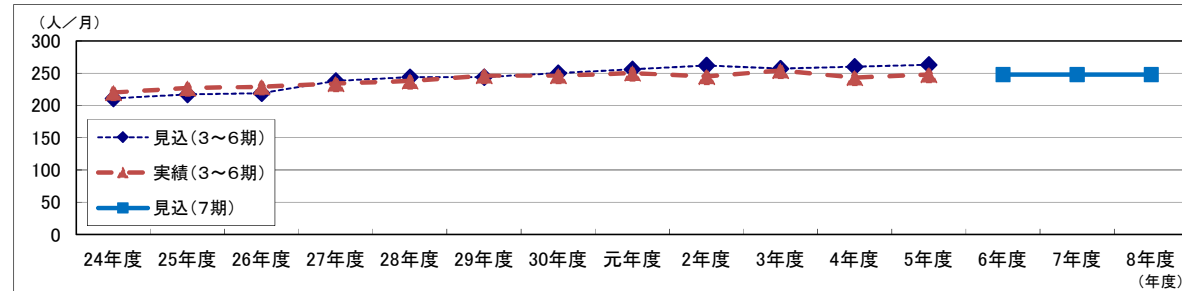


【見込方法】  
直近3年(2年度、3年度、4年度)における実績を踏まえて、平均の増加値29人で利用者数を見込んだ。

## ク 療養介護

利用者数

区分	単位	第3期計画			第4期計画			第5期計画			第6期計画			第7期計画		
		24年度	25年度	26年度	27年度	28年度	29年度	30年度	元年度	2年度	3年度	4年度	5年度	6年度	7年度	8年度
見込(3～6期)	人/月	211	217	219	238	244	244	250	256	262	257	260	263			
実績(3～6期)	人/月	220	227	229	234	238	246	246	250	245	254	243	248			
見込(7期)	人/月												248	248	248	



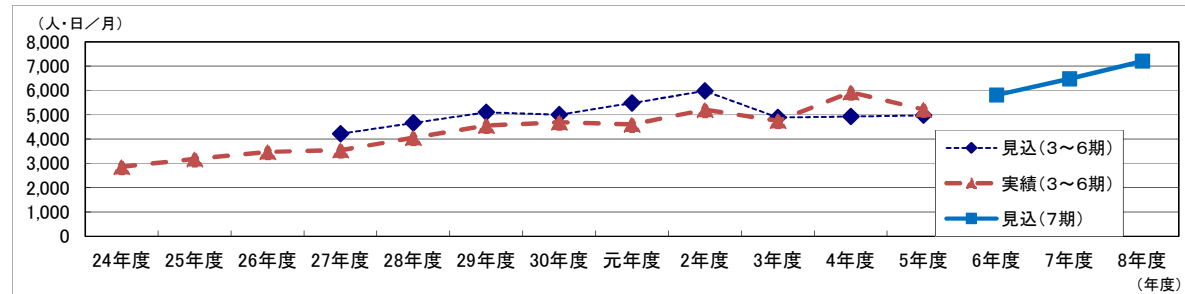
【見込方法】  
①直近3年(2年度、3年度、4年度)における実績を踏まえ平均実績248人で利用者数を見込んだ。

ケ 短期入所

(ア)福祉型短期入所

a サービス量

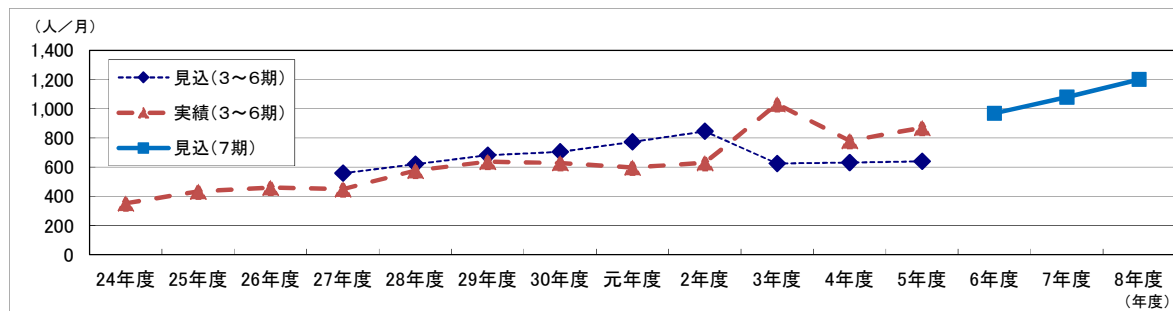
区分	単位	第3期計画			第4期計画			第5期計画			第6期計画			第7期計画		
		24年度	25年度	26年度	27年度	28年度	29年度	30年度	元年度	2年度	3年度	4年度	5年度	6年度	7年度	8年度
見込(3~6期)	人・日/月				4,219	4,662	5,104	5,009	5,483	5,980	4,889	4,931	4,973			
実績(3~6期)	人・日/月	2,863	3,181	3,480	3,548	4,056	4,556	4,695	4,604	5,209	4,753	5,928	5,220			
見込(7期)	人・日/月													5,814	6,474	7,206



【見込方法】  
利用見込者数に、直近3年(2年度、3年度、4年度)の一人当たり平均利用量を乗じて利用量を見込んだ。

b 利用者数

区分	単位	第3期計画			第4期計画			第5期計画			第6期計画			第7期計画		
		24年度	25年度	26年度	27年度	28年度	29年度	30年度	元年度	2年度	3年度	4年度	5年度	6年度	7年度	8年度
見込(3~6期)	人/月				558	620	682	704	773	845	625	632	639			
実績(3~6期)	人/月	352	433	460	450	576	638	628	597	630	1,033	781	870			
見込(7期)	人/月													969	1,079	1,201

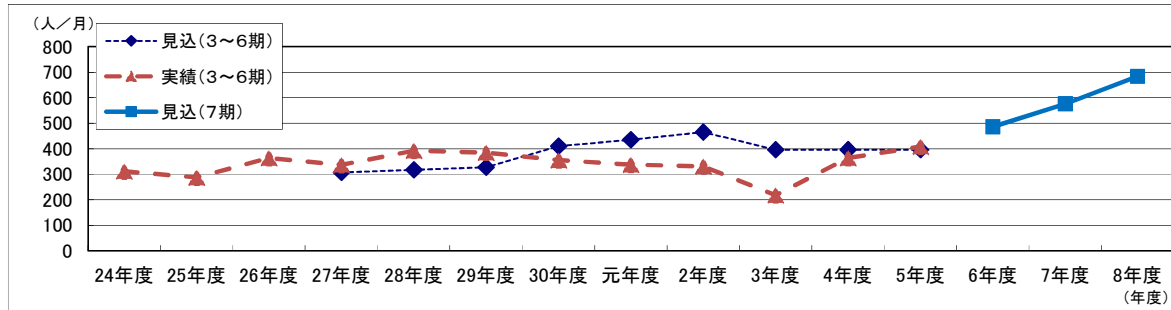


【見込方法】  
直近3年(2年度、3年度、4年度)における実績を踏まえて利用者数を見込んだ。

(イ)医療型短期入所

a サービス量

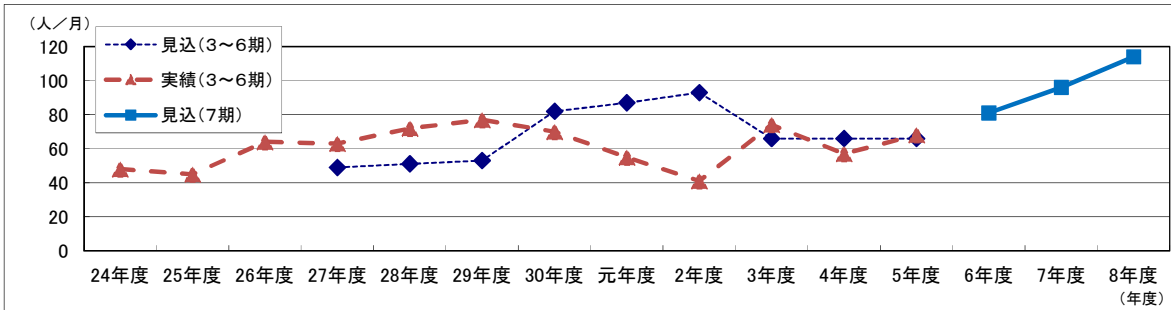
区分	単位	第3期計画			第4期計画			第5期計画			第6期計画			第7期計画		
		24年度	25年度	26年度	27年度	28年度	29年度	30年度	元年度	2年度	3年度	4年度	5年度	6年度	7年度	8年度
見込(3~6期)	人・日/月				307	317	327	410	435	465	396	396	396			
実績(3~6期)	人・日/月	312	288	364	337	392	385	355	338	331	218	364	408			
見込(7期)	人・日/月													486	576	684



【見込方法】  
利用見込者数に、直近3年(2年度、3年度、4年度)の一人当たり平均利用量を乗じて利用量を見込んだ。

b 利用者数

区分	単位	第3期計画			第4期計画			第5期計画			第6期計画			第7期計画		
		24年度	25年度	26年度	27年度	28年度	29年度	30年度	元年度	2年度	3年度	4年度	5年度	6年度	7年度	8年度
見込(3~6期)	人/月				49	51	53	82	87	93	66	66	66			
実績(3~6期)	人/月	48	45	64	63	72	77	70	55	41	74	57	68			
見込(7期)	人/月													81	96	114



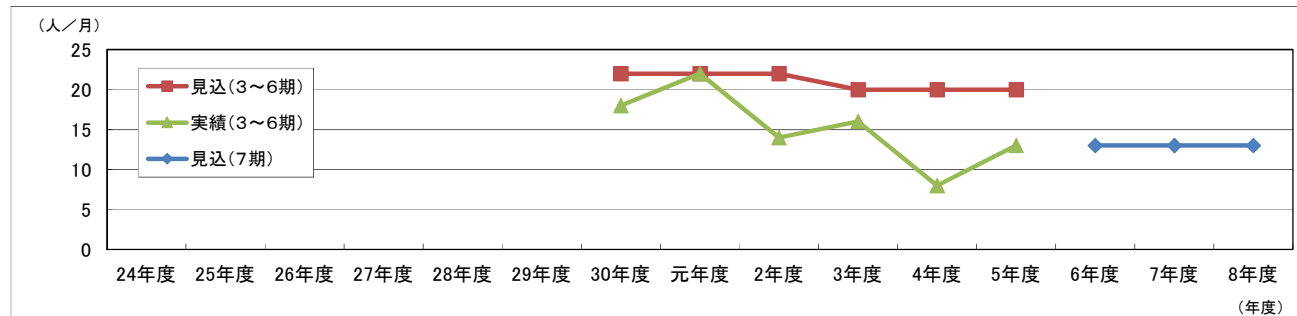
【見込方法】  
直近3年(2年度、3年度、4年度)における実績を踏まえて利用者数を見込んだ。

(3) 居住系サービス

ア 自立生活援助

利用者数

区分	単位	第3期計画			第4期計画			第5期計画			第6期計画			第7期計画		
		24年度	25年度	26年度	27年度	28年度	29年度	30年度	元年度	2年度	3年度	4年度	5年度	6年度	7年度	8年度
見込(3～6期)	人/月	/	/	/	/	/	/	22	22	22	20	20	20	/		
実績(3～6期)	人/月	/	/	/	/	/	/	18	22	14	16	8	13	/		
見込(7期)	人/月													13	13	13

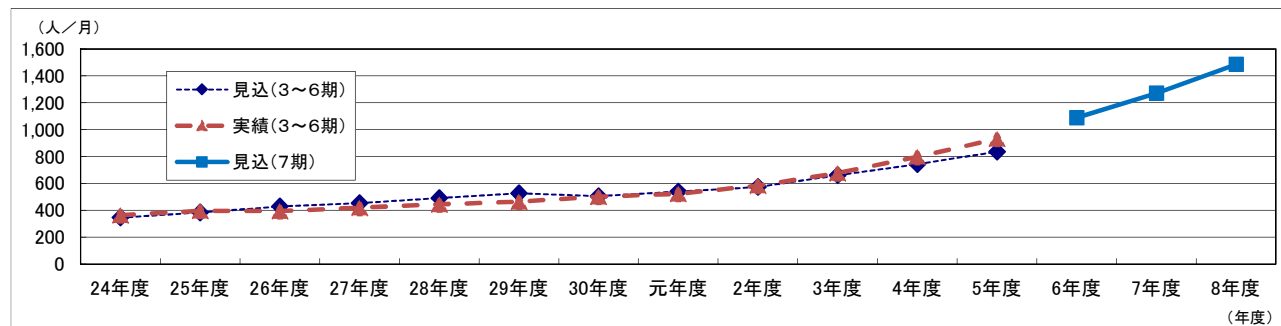


【見込方法】  
直近3年(2年度、3年度、4年度)における実績数値を踏まえ、平均実績数値13人で見込んだ。

イ 共同生活援助(グループホーム) 【平成25年度分まではケアホーム分含む。】

サービス量(利用者数)

区分	単位	第3期計画			第4期計画			第5期計画			第6期計画			第7期計画		
		24年度	25年度	26年度	27年度	28年度	29年度	30年度	元年度	2年度	3年度	4年度	5年度	6年度	7年度	8年度
見込(3～6期)	人/月	345	383	428	453	490	527	505	538	573	661	743	836	/		
実績(3～6期)	人/月	363	395	394	419	444	463	501	523	584	677	797	931	/		
見込(7期)	人/月													1,088	1,271	1,485



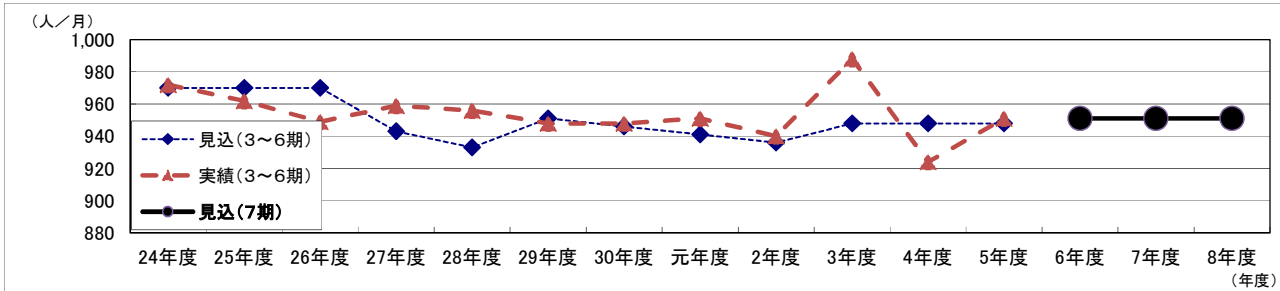
【見込方法】  
①直近3年(2年度、3年度、4年度)における実績を踏まえ平均伸び率16.8%を乗じて利用者数を見込んだ。



ウ 施設入所支援

利用者数

区分	単位	第3期計画			第4期計画			第5期計画			第6期計画			第7期計画		
		24年度	25年度	26年度	27年度	28年度	29年度	30年度	元年度	2年度	3年度	4年度	5年度	6年度	7年度	8年度
見込(3~6期)	人/月	970	970	970	943	933	951	946	941	936	948	948	948			
実績(3~6期)	人/月	972	962	949	959	956	948	948	951	940	988	924	951			
見込(7期)	人/月												951	951	951	



【国指針に従って設定しない】

6年度	7年度	8年度
951	951	951

国指針→

913	902	891	878
-----	-----	-----	-----

【見込方法】

国指針では、令和8年度末時点入所者数を令和4年度末時点入所者数の5%以上削減とされていますが、多くの入所待機者を含め、地域生活が困難な重度の障害者は、施設において適切な支援を行う必要があることから、直近3か年平均実績951人/月で見込んだ。

エ 地域生活支援拠点等の整備

運用状況の検証・検討

区分	単位	第6期計画			第7期計画		
		3年度	4年度	5年度	6年度	7年度	8年度
見込(6期)	検証・検討回数(回/年)	1	1	1			
実績(6期)	検証・検討回数(回/年)	1	1	1			
見込(7期)	検証・検討回数(回/年)				1	1	1

【見込方法】

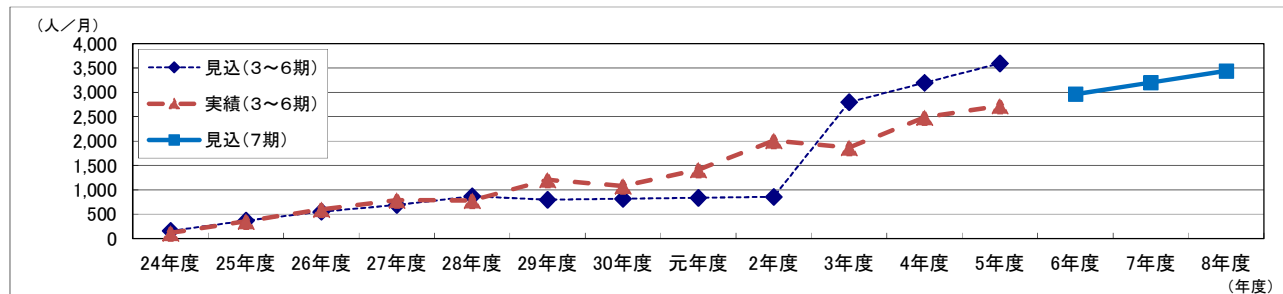
国の指針どおり、地域生活支援拠点の機能の充実のため、年1回以上運用状況を検証・検討する。  
自立支援協議会への報告とする。  
「国指針」:地域生活支援拠点の機能の充実のため、年1回以上運用状況を検証・検討

(4) 相談支援系

ア 計画相談支援

サービス量(利用者数)

区分	単位	第3期計画			第4期計画			第5期計画			第6期計画			第7期計画		
		24年度	25年度	26年度	27年度	28年度	29年度	30年度	元年度	2年度	3年度	4年度	5年度	6年度	7年度	8年度
見込(3~6期)	人/月	156	369	551	689	865	797	816	836	857	2,799	3,197	3,595			
実績(3~6期)	人/月	115	354	598	786	783	1,208	1,078	1,414	2,011	1,866	2,487	2,725			
見込(7期)	人/月												2,963	3,201	3,439	

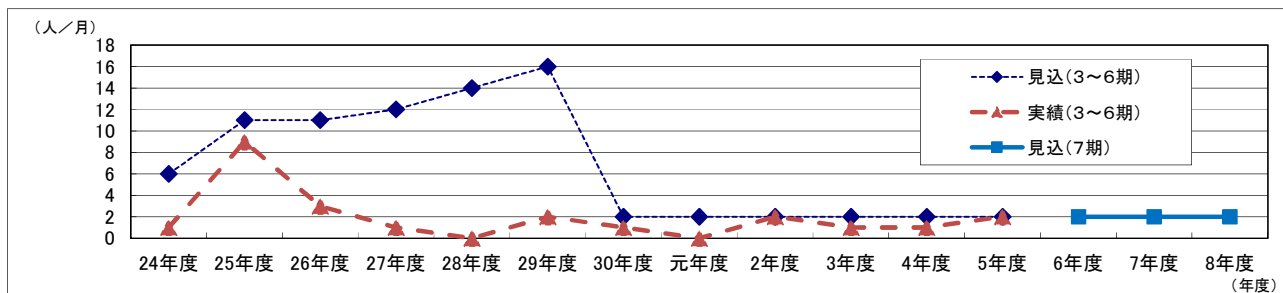


【見込方法】  
直近3年(2年度、3年度、4年度)における実績を踏まえ平均の増加値238人で利用者数を見込んだ。

イ 地域移行支援

サービス量(利用者数)

区分	単位	第3期計画			第4期計画			第5期計画			第6期計画			第7期計画		
		24年度	25年度	26年度	27年度	28年度	29年度	30年度	元年度	2年度	3年度	4年度	5年度	6年度	7年度	8年度
見込(3~6期)	人/月	6	11	11	12	14	16	2	2	2	2	2	2			
実績(3~6期)	人/月	1	9	3	1	0	2	1	0	2	1	1	2			
見込(7期)	人/月												2	2	2	

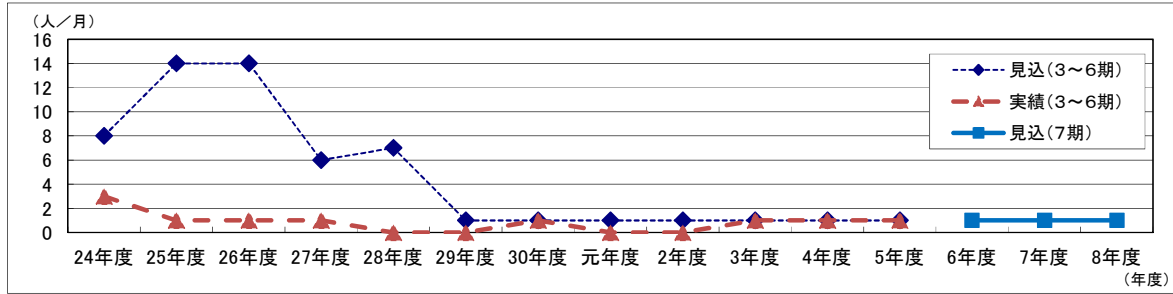


【見込方法】  
直近3年(2年度、3年度、4年度)における実績を踏まえ平均値2人で利用者数を見込んだ。

ウ 地域定着支援

サービス量(利用者数)

区分	単位	第3期計画			第4期計画			第5期計画			第6期計画			第7期計画		
		24年度	25年度	26年度	27年度	28年度	29年度	30年度	元年度	2年度	3年度	4年度	5年度	6年度	7年度	8年度
見込(3~6期)	人/月	8	14	14	6	7	1	1	1	1	1	1				
実績(3~6期)	人/月	3	1	1	1	0	0	1	0	0	1	1	1			
見込(7期)	人/月													1	1	1



【見込方法】  
実績数値が横ばいであるため、2年度、3年度、4年度の実績数値を基に平均実績数値1人で見込んだ。

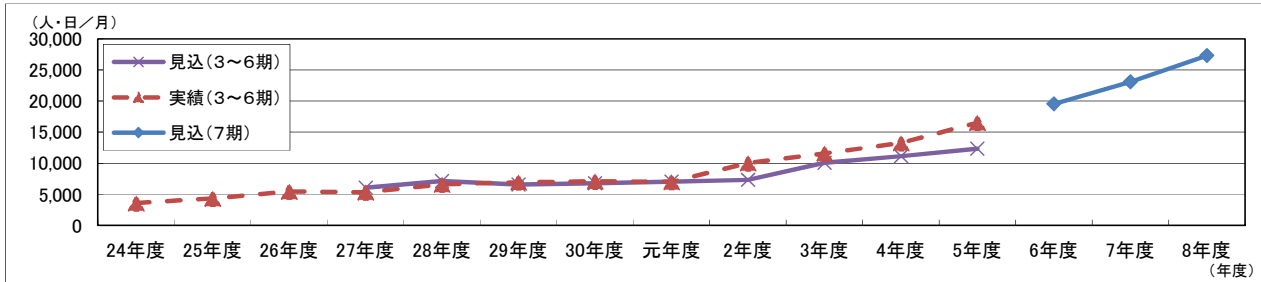
(5) 障害児支援（障害児通所支援、障害児入所支援、障害児相談支援等）

ア 障害児通所支援

(ア) 児童発達支援

a サービス量

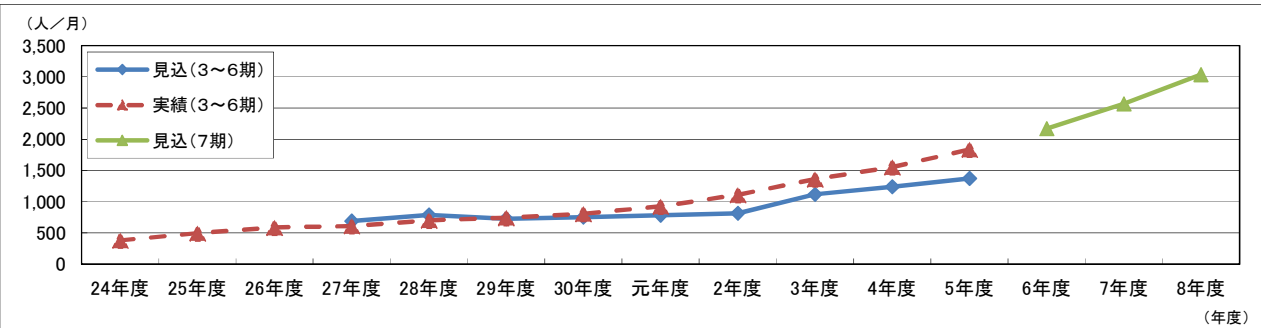
区分	単位	第3期計画			第4期計画			第5期計画			第6期計画			第7期計画		
		24年度	25年度	26年度	27年度	28年度	29年度	30年度	元年度	2年度	3年度	4年度	5年度	6年度	7年度	8年度
見込(3～6期)	人・日/月				6,042	7,132	6,543	6,795	7,056	7,326	10,062	11,142	12,339			
実績(3～6期)	人・日/月	3,600	4,337	5,440	5,327	6,596	6,921	7,104	7,001	10,027	11,583	13,256	16,524			
見込(7期)	人・日/月												19,539	23,103	27,315	



【見込方法】  
利用見込者数に、直近3年(2年度、3年度、4年度)の一人当たり平均利用量を乗じて見込んだ。

b 利用者数

区分	単位	第3期計画			第4期計画			第5期計画			第6期計画			第7期計画		
		24年度	25年度	26年度	27年度	28年度	29年度	30年度	元年度	2年度	3年度	4年度	5年度	6年度	7年度	8年度
見込(3～6期)	人/月				690	788	727	755	784	814	1,118	1,238	1,371			
実績(3～6期)	人/月	380	494	588	610	700	743	805	926	1,112	1,360	1,553	1,836			
見込(7期)	人/月												2,171	2,567	3,035	

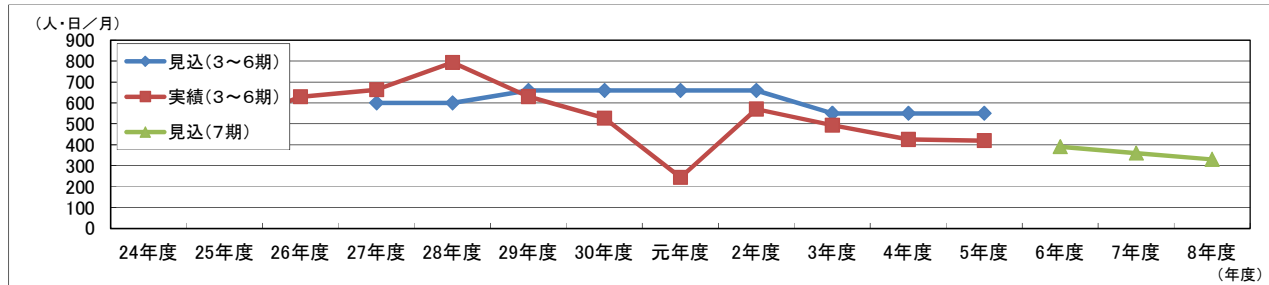


【見込方法】  
直近3年(2年度、3年度、4年度)における実績を踏まえ、利用者数を見込んだ。

(イ) 医療型児童発達支援

a サービス量

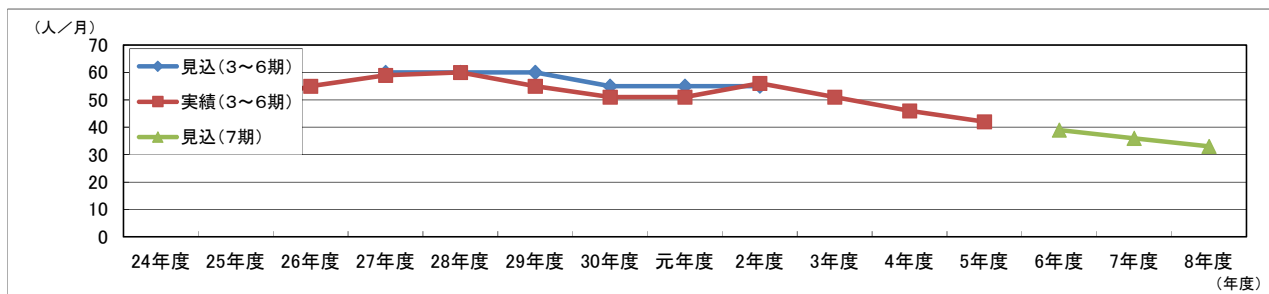
区分	単位	第3期計画			第4期計画			第5期計画			第6期計画			第7期計画		
		24年度	25年度	26年度	27年度	28年度	29年度	30年度	元年度	2年度	3年度	4年度	5年度	6年度	7年度	8年度
見込(3～6期)	人・日/月				600	600	660	660	660	660	550	550	550			
実績(3～6期)	人・日/月	420	487	629	663	794	631	528	244	570	493	426	420			
見込(7期)	人・日/月												390	360	330	



**【見込方法】**  
 ①利用見込者数に、直近3年(2年度、3年度、4年度)の一人当たり平均利用量(10時間)を乗じて見込んだ。

b 利用者数

区分	単位	第3期計画			第4期計画			第5期計画			第6期計画			第7期計画		
		24年度	25年度	26年度	27年度	28年度	29年度	30年度	元年度	2年度	3年度	4年度	5年度	6年度	7年度	8年度
見込(3～6期)	人/月				60	60	60	55	55	55	55	55	55			
実績(3～6期)	人/月	41	48	55	59	60	55	51	51	56	51	46	42			
見込(7期)	人/月												39	36	33	

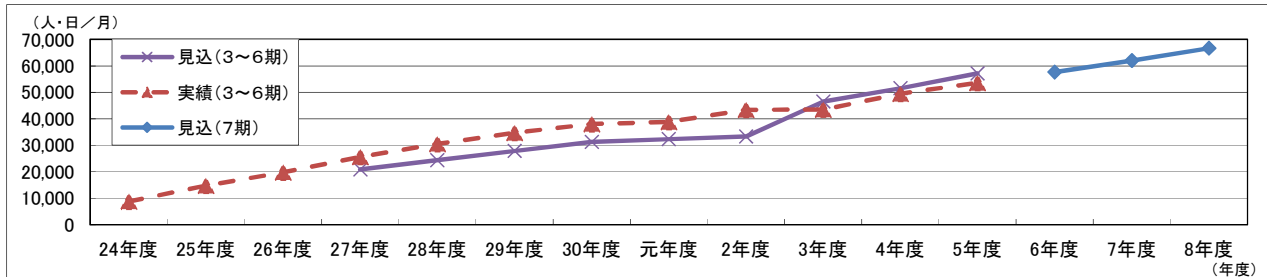


**【見込方法】**  
 2年度、3年度、4年度の実績数値を踏まえ、平均伸び率△9.4%を乗じて利用者数を見込んだ。

(ウ) 放課後等デイサービス

a サービス量

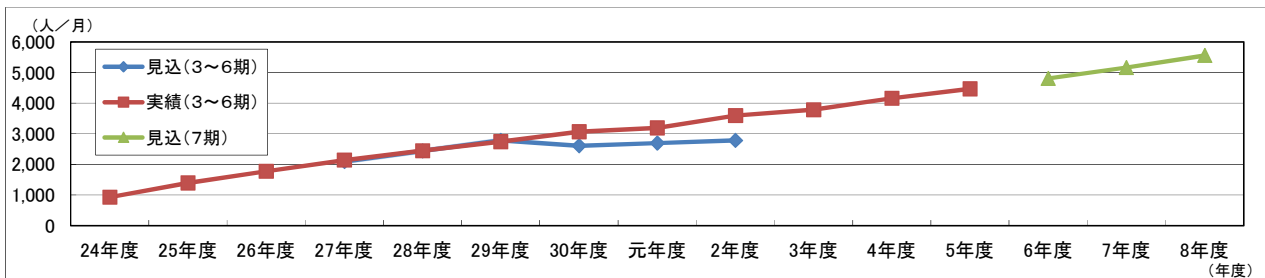
区分	単位	第3期計画			第4期計画			第5期計画			第6期計画			第7期計画		
		24年度	25年度	26年度	27年度	28年度	29年度	30年度	元年度	2年度	3年度	4年度	5年度	6年度	7年度	8年度
見込(3~6期)	人・日/月				20,910	24,390	27,870	31,296	32,304	33,348	46,596	51,600	57,144			
実績(3~6期)	人・日/月	8,815	14,812	19,854	25,653	30,564	34,760	38,097	38,861	43,460	43,549	49,522	53,640			
見込(7期)	人・日/月												57,672	62,004	66,660	



【見込方法】  
 ①利用見込者数に、直近3年(2年度、3年度、4年度)の一人当たり平均利用量を乗じて見込んだ。

b 利用者数

区分	単位	第3期計画			第4期計画			第5期計画			第6期計画			第7期計画		
		24年度	25年度	26年度	27年度	28年度	29年度	30年度	元年度	2年度	3年度	4年度	5年度	6年度	7年度	8年度
見込(3~6期)	人/月				2,091	2,439	2,787	2,608	2,692	2,779	3,883	4,300	4,762			
実績(3~6期)	人/月	929	1,395	1,771	2,138	2,448	2,738	3,068	3,192	3,595	3,789	4,158	4,470			
見込(7期)	人/月												4,806	5,167	5,555	

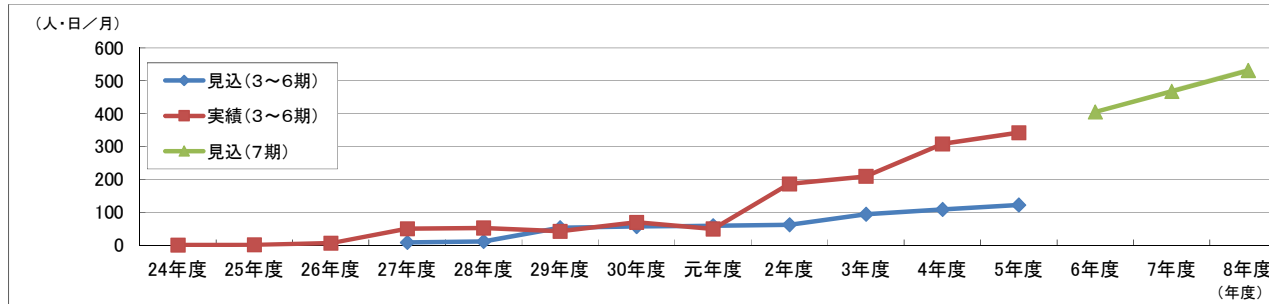


【見込方法】  
 直近3年(2年度、3年度、4年度)における実績を踏まえ、利用者数を見込んだ。

(エ) 保育所等訪問支援

a サービス量

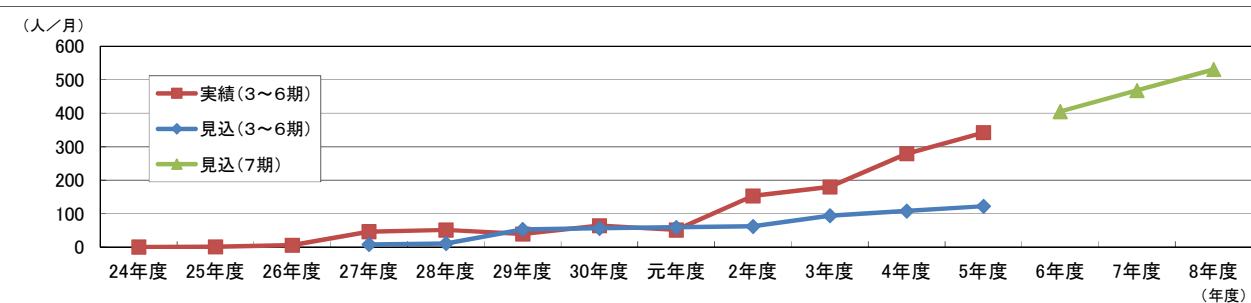
区分	単位	第3期計画			第4期計画			第5期計画			第6期計画			第7期計画		
		24年度	25年度	26年度	27年度	28年度	29年度	30年度	元年度	2年度	3年度	4年度	5年度	6年度	7年度	8年度
見込(3~6期)	人・日/月				8	11	53	56	59	62	94	108	122			
実績(3~6期)	人・日/月	0	1	6	50	52	42	69	49	186	209	308	342			
見込(7期)	人・日/月												405	468	531	



【見込方法】  
 利用見込者数に、直近3年(2年度、3年度、4年度)の一人当たり平均利用量を乗じて見込んだ。

b 利用者数

区分	単位	第3期計画			第4期計画			第5期計画			第6期計画			第7期計画		
		24年度	25年度	26年度	27年度	28年度	29年度	30年度	元年度	2年度	3年度	4年度	5年度	6年度	7年度	8年度
見込(3~6期)	人/月				8	11	53	56	59	62	94	108	122			
実績(3~6期)	人/月	0	1	6	46	51	39	64	51	153	180	279	342			
見込(7期)	人/月												405	468	531	

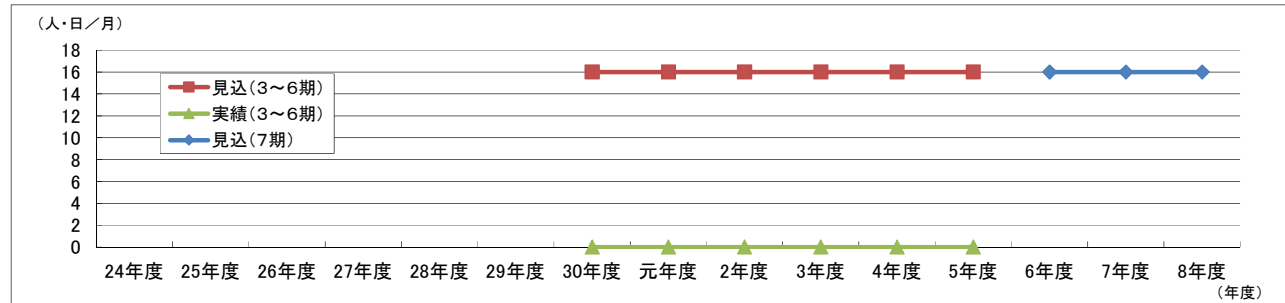


【見込方法】  
 直近3年(2年度、3年度、4年度)における実績を踏まえ、平均の増加値63人で見込んだ。

(オ) 居宅訪問型児童発達支援

a サービス量

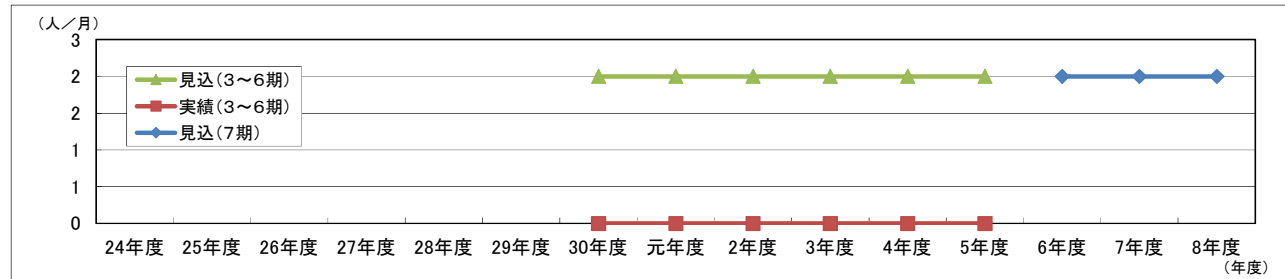
区分	単位	第3期計画			第4期計画			第5期計画			第6期計画			第7期計画		
		24年度	25年度	26年度	27年度	28年度	29年度	30年度	元年度	2年度	3年度	4年度	5年度	6年度	7年度	8年度
見込(3~6期)	人・日/月							16	16	16	16	16	16			
実績(3~6期)	人・日/月							0	0	0	0	0	0			
見込(7期)	人・日/月												16	16	16	



【見込方法】  
実績がゼロのため、第6期計画の見込数の16を据え置いて見込んだ。

b 利用者数

区分	単位	第3期計画			第4期計画			第5期計画			第6期計画			第7期計画		
		24年度	25年度	26年度	27年度	28年度	29年度	30年度	元年度	2年度	3年度	4年度	5年度	6年度	7年度	8年度
見込(3~6期)	人/月							2	2	2	2	2	2			
実績(3~6期)	人/月							0	0	0	0	0	0			
見込(7期)	人/月												2	2	2	



【見込方法】  
実績がゼロのため、第6期計画の見込数の2人を据え置いて見込んだ。

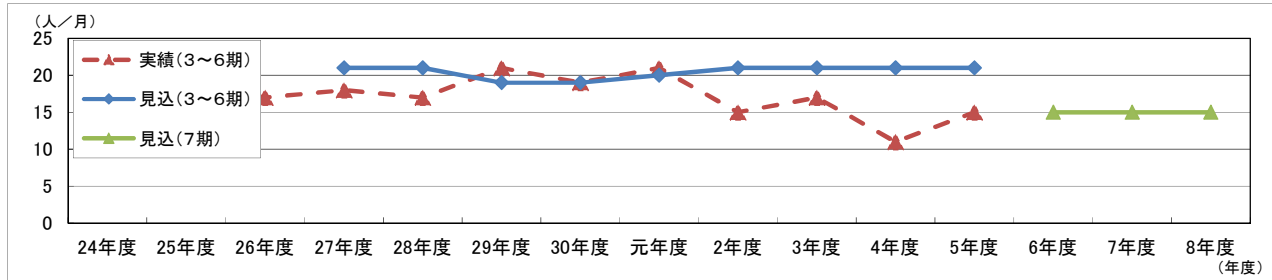


イ 障害児入所支援

(ア) 福祉型障害児入所施設

利用者数

区分	単位	第3期計画			第4期計画			第5期計画			第6期計画			第7期計画		
		24年度	25年度	26年度	27年度	28年度	29年度	30年度	元年度	2年度	3年度	4年度	5年度	6年度	7年度	8年度
見込(3~6期)	人/月				21	21	19	19	20	21	21	21	21			
実績(3~6期)	人/月	23	19	17	18	17	21	19	21	15	17	11	15			
見込(7期)	人/月												15	15	15	

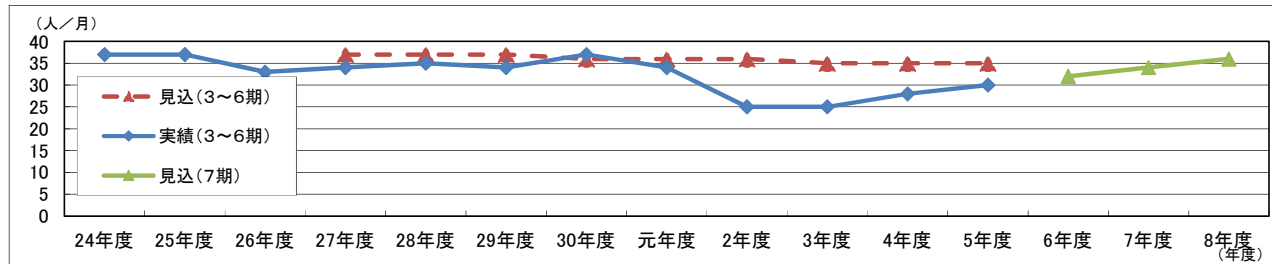


【見込方法】  
直近3年(2年度、3年度、4年度)における実績を踏まえ、平均実績値15人/月で利用者数を見込んだ。

(イ) 医療型障害児入所施設

利用者数

区分	単位	第3期計画			第4期計画			第5期計画			第6期計画			第7期計画		
		24年度	25年度	26年度	27年度	28年度	29年度	30年度	元年度	2年度	3年度	4年度	5年度	6年度	7年度	8年度
見込(3~6期)	人/月				37	37	37	36	36	36	35	35	35			
実績(3~6期)	人/月	37	37	33	34	35	34	37	34	25	25	28	30			
見込(7期)	人/月												32	34	36	

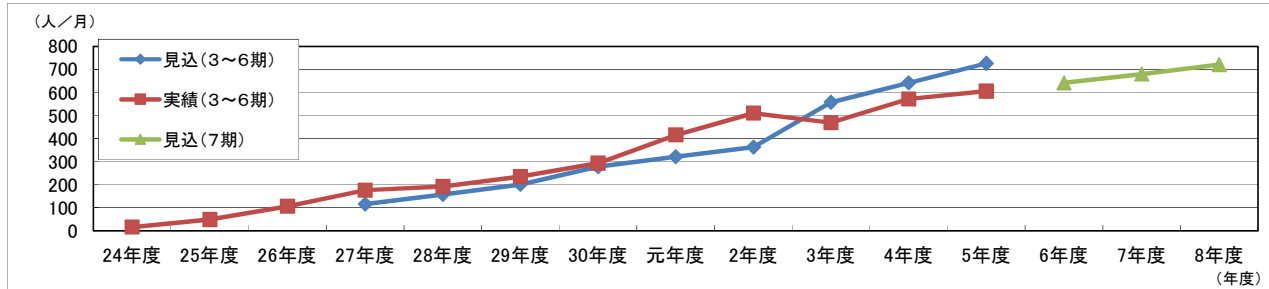


【見込方法】  
直近3年(2年度、3年度、4年度)における実績を踏まえ、年平均伸率5.8%を乗じて利用者数を見込んだ。

## ウ 障害児相談支援

サービス量(利用者数)

区分	単位	第3期計画			第4期計画			第5期計画			第6期計画			第7期計画		
		24年度	25年度	26年度	27年度	28年度	29年度	30年度	元年度	2年度	3年度	4年度	5年度	6年度	7年度	8年度
見込(3～6期)	人/月				116	158	201	278	321	364	558	642	726			
実績(3～6期)	人/月	16	49	107	177	192	235	294	416	510	469	572	606			
見込(7期)	人/月												642	680	721	

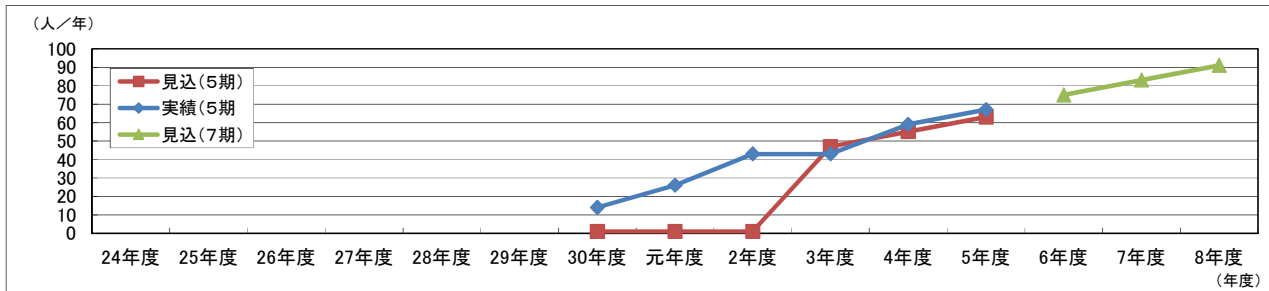


**【見込方法】**  
 ①直近3年(2年度、3年度、4年度)における実績を踏まえ、平均伸率5.9%を乗じて利用者数を見込んだ。

## エ 医療的ケア児に対する関連分野の支援を調整するコーディネーターの配置人数

配置人数

区分	単位	第3期計画			第4期計画			第5期計画			第6期計画			第7期計画		
		24年度	25年度	26年度	27年度	28年度	29年度	30年度	元年度	2年度	3年度	4年度	5年度	6年度	7年度	8年度
見込(3～6期)	人/年							1	1	1	47	55	63			
実績(3～6期)	人/年							14	26	43	43	59	67			
見込(7期)	人/年												75	83	91	



**【見込方法】**  
 広島県医療的ケア児等コーディネーター養成研修を実施する広島県(医療的ケア児支援センター)から令和4年度に通知された研修受講予定者数8人を見込む。

## オ 子ども・子育て支援

### (ア) 保育園・認定こども園

区分	単位	第3期計画			第4期計画			第5期計画			第6期計画			第7期計画		
		24年度	25年度	26年度	27年度	28年度	29年度	30年度	元年度	2年度	3年度	4年度	5年度	6年度	7年度	8年度
見込(3～6期)	人/年	/	/	/	/	/	/	/	/	/	289	301	314			
実績(3～6期)	人/年	/	/	/	/	/	/	/	/	/	335	352	370			
見込(7期)	人/年												389	409	430	

#### 【こども未来調整課試算】

370	389	409	430
-----	-----	-----	-----

#### 【見込方法】

①直近2年(3年度、4年度)における実績を踏まえ、平均伸率5.1%を乗じて利用者数を見込んだ。

### (イ) 幼稚園

区分	単位	第3期計画			第4期計画			第5期計画			第6期計画			第7期計画		
		24年度	25年度	26年度	27年度	28年度	29年度	30年度	元年度	2年度	3年度	4年度	5年度	6年度	7年度	8年度
見込(3～6期)	人/年	/	/	/	/	/	/	/	/	/	66	66	66			
実績(3～6期)	人/年	/	/	/	/	/	/	/	/	/	49	54	60			
見込(7期)	人/年												67	74	82	

#### 【特別支援教育課試算】

60	67	74	82
----	----	----	----

#### 【見込方法】

①直近2年(3年度、4年度)における実績を踏まえ、平均伸率10.2%を乗じて利用者数を見込んだ。

### (ウ) 放課後児童クラブ(放課後児童健全育成事業)

区分	単位	第3期計画			第4期計画			第5期計画			第6期計画			第7期計画		
		24年度	25年度	26年度	27年度	28年度	29年度	30年度	元年度	2年度	3年度	4年度	5年度	6年度	7年度	8年度
見込(3～6期)	人/年	/	/	/	/	/	/	/	/	/	1,526	1,630	1,741			
実績(3～6期)	人/年	/	/	/	/	/	/	/	/	/	1,033	1,109	1,191			
見込(7期)	人/年												1,279	1,374	1,476	

#### 【放課後対策課試算】

1,191	1,279	1,374	1,476
-------	-------	-------	-------

#### 【見込方法】

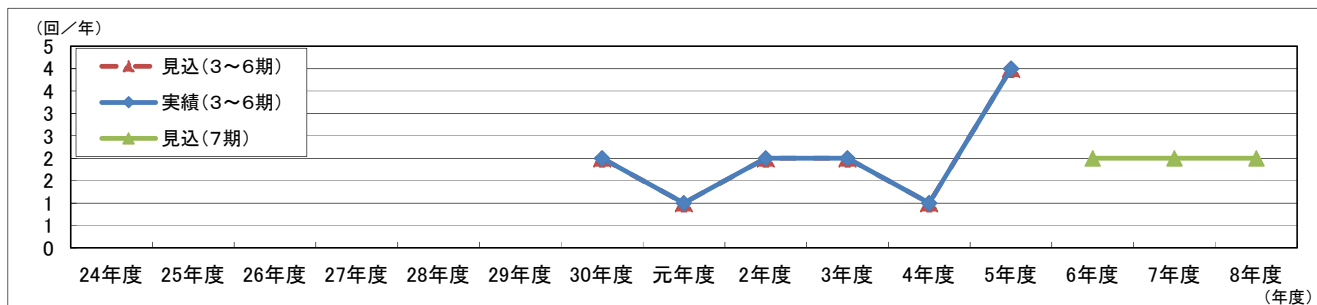
①直近2年(3年度、4年度)における実績を踏まえ、平均伸率7.4%を乗じて利用者数を見込んだ。

(6) 発達障害者等に対する支援

ア 発達障害者支援地域協議会の開催

開催回数

区分	単位	第3期計画			第4期計画			第5期計画			第6期計画			第7期計画		
		24年度	25年度	26年度	27年度	28年度	29年度	30年度	元年度	2年度	3年度	4年度	5年度	6年度	7年度	8年度
見込(3~6期)	回/年	/	/	/	/	/	/	2	2	2	2	2				
実績(3~6期)	回/年	/	/	/	/	/	/	2	1	2	2	1				4
見込(7期)	回/年												2	2	2	



【こども家庭支援課試算】

4	2	2	2
---	---	---	---

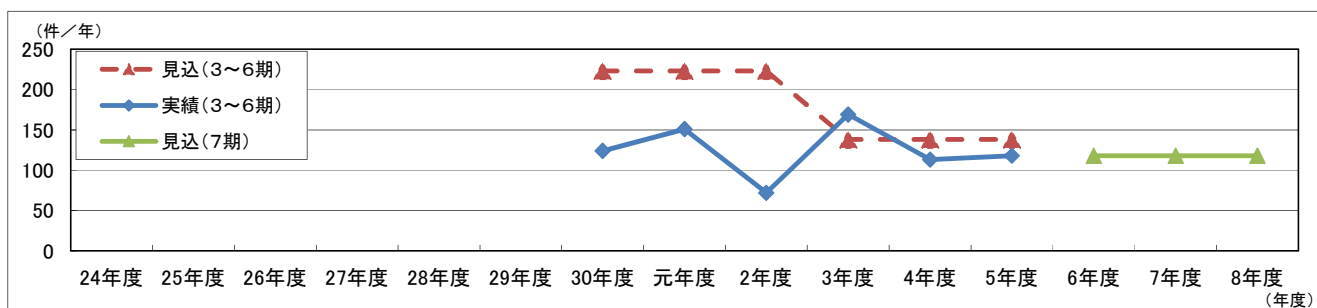
【見込方法】

直近3年(2年度、3年度、4年度)における実績数値を基に、平均実績値2回で見込んだ。

イ 発達障害者支援センターによる相談支援

相談件数

区分	単位	第3期計画			第4期計画			第5期計画			第6期計画			第7期計画		
		24年度	25年度	26年度	27年度	28年度	29年度	30年度	元年度	2年度	3年度	4年度	5年度	6年度	7年度	8年度
見込(3~6期)	件/年	/	/	/	/	/	/	223	223	223	138	138	138			
実績(3~6期)	件/年	/	/	/	/	/	/	124	151	72	169	113	118			
見込(7期)	件/年												118	118	118	



【こども家庭支援課試算】

118	118	118	118
-----	-----	-----	-----

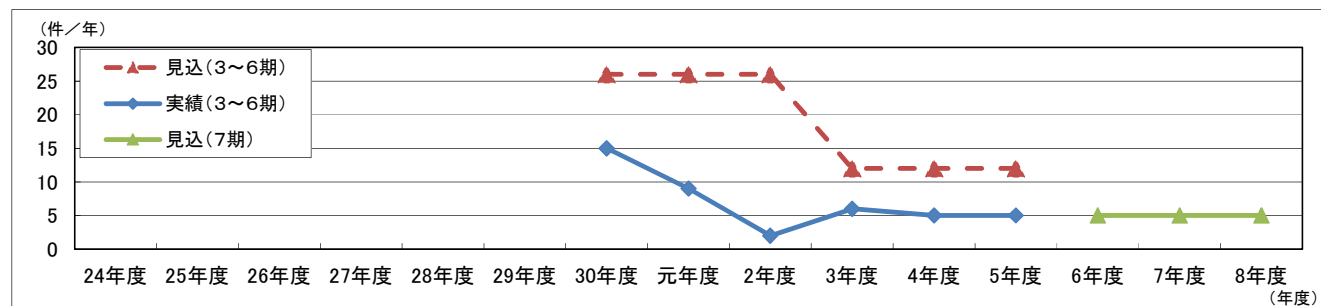
【見込方法】

直近3年(2年度、3年度、4年度)における実績数値を基に、平均実績値118回で見込んだ。

## ウ 発達障害者支援センター及び発達障害者地域支援マネジャーの関係機関への助言

助言件数

区分	単位	第3期計画			第4期計画			第5期計画			第6期計画			第7期計画		
		24年度	25年度	26年度	27年度	28年度	29年度	30年度	元年度	2年度	3年度	4年度	5年度	6年度	7年度	8年度
見込(3~6期)	件/年	/	/	/	/	/	/	26	26	26	12	12	12	/		
実績(3~6期)	件/年	/	/	/	/	/	/	15	9	2	6	5	5	/		
見込(7期)	件/年												5	5	5	



【こども家庭支援課試算】

5	5	5	5
---	---	---	---

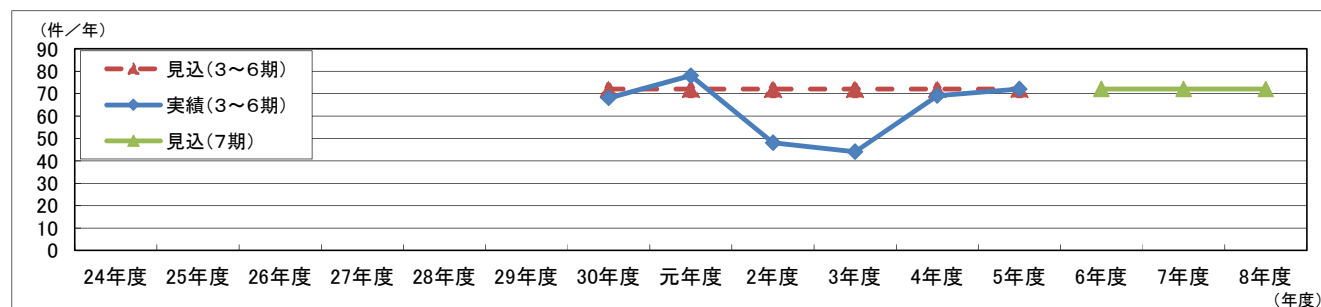
【見込方法】

直近3年(2年度、3年度、4年度)における実績数値を基に、平均実績値5回で見込んだ。

## エ 発達障害者支援センター及び発達障害者地域支援マネジャーの外部機関や地域住民への研修、啓発

研修、啓発件数

区分	単位	第3期計画			第4期計画			第5期計画			第6期計画			第7期計画		
		24年度	25年度	26年度	27年度	28年度	29年度	30年度	元年度	2年度	3年度	4年度	5年度	6年度	7年度	8年度
見込(3~6期)	件/年	/	/	/	/	/	/	72	72	72	72	72	72	/		
実績(3~6期)	件/年	/	/	/	/	/	/	68	78	48	44	69	72	/		
見込(7期)	件/年												72	72	72	



【こども家庭支援課試算】

72	72	72	72
----	----	----	----

【見込方法】

発達障害者支援センターが実施予定である72回(地域住民向け毎週1回→年間48回、関係機関向け2週間に1回→年間24回)を見込む。

オ ペアレントトレーニングやペアレントプログラム等の支援プログラム等の受講者数

受講者数

区分	単位	第6期計画			第7期計画		
		3年度	4年度	5年度	6年度	7年度	8年度
見込(6期)	受講者数(人/年)	160	160	160	/		
実績(6期)	受講者数(人/年)	0	73	80			
見込(7期)	受講者数(人/年)						

【こども家庭支援課試算】

80	80	80	80
----	----	----	----

【見込方法】

コロナ禍前の実績で見込んだ第6期計画の目標と同値とすると、過大な見込みとなることから、直近の受講者数の実績<(40人/回)×2回>で見込んだ。  
※5年度は見込み

カ ペアレントトレーニングやペアレントプログラム等の支援プログラム等の実施者数

新

実施者数

区分	単位	第7期計画		
		6年度	7年度	8年度
見込(7期)	実施者数(人/月)	検討中		

【見込方法】

検討中。

キ ペアレントメンター人数

参加者数

区分	単位	第6期計画			第7期計画		
		3年度	4年度	5年度	6年度	7年度	8年度
見込(6期)	受講者数(人/年)	34	39	44	/		
実績(6期)	受講者数(人/年)	27	31	33			
見込(7期)	受講者数(人/年)						

【こども家庭支援課試算】

33	35	37	39
----	----	----	----

【見込方法】

過去の実績を基に、平均伸幅2人で見込んだ。  
2年度:27人 ※5年度は見込み

ク ピアサポートの活動への参加人数

参加者数

区分	単位	第6期計画			第7期計画		
		3年度	4年度	5年度	6年度	7年度	8年度
見込(6期)	受講者数(人/年)	259	259	259	/		
実績(6期)	受講者数(人/年)	89	72	89			
見込(7期)	受講者数(人/年)						

【こども家庭支援課試算】

89	89	89	89
----	----	----	----

【見込方法】

参加人数の最大値である89人で見込んだ。 ※5年度は見込み

(7) 精神障害者にも対応した地域包括ケアシステムの構築  
 ア 保健、医療及び福祉関係者による協議の場の開催回数

開催回数

区分	単位	第6期計画			第7期計画		
		3年度	4年度	5年度	6年度	7年度	8年度
見込(6期)	開催回数 (回/年)	1	1	1			
実績(6期)	開催回数 (回/年)	2	2	2			
見込(7期)	開催回数 (回/年)				2	2	2

【見込方法】

広島市障害者自立支援協議会精神障害者地域支援部会の年間開催回数を年間2回で見込んだ。  
 ※5年度は見込み

イ 保健、医療及び福祉関係者による協議の場の関係者の参加者数

参加者数

区分	単位	第6期計画			第7期計画		
		3年度	4年度	5年度	6年度	7年度	8年度
見込(6期)	参加者数 (人/年)	11	11	11			
実績(6期)	参加者数 (人/年)	18	19	19			
見込(7期)	参加者数 (人/年)				19	19	19

【見込方法】

広島市障害者自立支援協議会精神障害者地域支援部会への参加者数19人で見込んだ。  
 ※5年度は見込み

ウ 保健、医療及び福祉関係者による協議の場における目標設定及び評価の実施回数

実施回数

区分	単位	第6期計画			第7期計画		
		3年度	4年度	5年度	6年度	7年度	8年度
見込(6期)	実施回数 (回/年)	1	1	1			
実績(6期)	実施回数 (回/年)	2	2	2			
見込(7期)	実施回数 (回/年)				2	2	2

【見込方法】

広島市障害者自立支援協議会精神障害者地域支援部会の年間開催予定数を年間2回で見込んだ。  
 ※5年度は見込み

エ 精神障害者の地域移行支援

移行数

区分	単位	第6期計画			第7期計画		
		3年度	4年度	5年度	6年度	7年度	8年度
見込(6期)	移行数 (人/月)	1	1	1			
実績(6期)	移行数 (人/月)	1	1	1			
見込(7期)	移行数 (人/月)				1	1	1

【見込方法】

過去の実績を基に、月1人で見込んだ。  
 ※5年度は見込み

## オ 精神障害者の地域定着支援

定着数

区分	単位	第6期計画			第7期計画		
		3年度	4年度	5年度	6年度	7年度	8年度
見込(6期)	定着数 (人/月)	1	1	1			
実績(6期)	定着数 (人/月)	0	0	1			
見込(7期)	定着数 (人/月)				1	1	1

【見込方法】

過去の実績を基に、月1人で見込んだ。

※5年度は見込み

## カ 精神障害者の共同生活援助

利用者数

区分	単位	第6期計画			第7期計画		
		3年度	4年度	5年度	6年度	7年度	8年度
見込(6期)	利用者数 (人/月)	16	18	20			
実績(6期)	利用者数 (人/月)	136	212	174			
見込(7期)	利用者数 (人/月)				174	174	174
		76	55.88%				

【見込方法】

過去の実績を基に、伸幅及び伸び率で見込んだ場合、過大な数値となることから、直近2か年平均月利用者数174人で見込んだ。

※5年度は見込み

## キ 精神障害者の自立生活援助

利用者数

区分	単位	第6期計画			第7期計画		
		3年度	4年度	5年度	6年度	7年度	8年度
見込(6期)	利用者数 (人/月)	5	6	7			
実績(6期)	利用者数 (人/月)	15	8	9			
見込(7期)	利用者数 (人/月)				9	9	9

【見込方法】

直近3か年実績数値が、増・減となっているため、3か年平均実績で見込んだ。

※5年度は見込み

## キ 精神障害者の自立訓練(生活訓練)

新

利用者数

区分	単位	第7期計画		
		6年度	7年度	8年度
見込(7期)	利用者数 (人/月)	412	478	555

【見込方法】

直近3か年実績数値が、増加傾向となっているため、3か年平均伸び率(16%)で見込んだ。  
2年度:227人 3年度:261人 4年度:306人 5年度:355人 ※5年度は見込み



(8) 相談支援体制の充実・強化のための取組  
ア 障害の種別や各種のニーズに対応できる総合的・専門的な相談支援の実施

実施の有無

区分	単位	第6期計画			第7期計画		
		3年度	4年度	5年度	6年度	7年度	8年度
見込(6期)	実施の有無	有	有	有			
実績(6期)	実施の有無	有	有	有			
見込(7期)	実施の有無				有	有	有

【見込方法】

過去の実績を基に、今後も基幹相談支援センターを継続して設置していく見込みであるため、有と見込んだ。

イ 地域の相談支援事業者に対する訪問等による専門的な指導・助言件数

指導・助言件数

区分	単位	第6期計画			第7期計画		
		3年度	4年度	5年度	6年度	7年度	8年度
見込(6期)	指導・助言 件数 (件/年)	972	972	972			
実績(6期)	指導・助言 件数 (件/年)	1,358	1,571	1,818			
見込(7期)	指導・助言 件数 (件/年)				2,103	2,433	2,815

【見込方法】

指導・助言件数は増加傾向にあることから、過去の実績(伸率15.7%)を4年度実績に乗じて見込んだ。  
※5年度は見込み

ウ 地域の相談支援事業者の人材育成の支援件数

支援件数

区分	単位	第6期計画			第7期計画		
		3年度	4年度	5年度	6年度	7年度	8年度
見込(6期)	支援件数 (件/年)	83	83	83			
実績(6期)	支援件数 (件/年)	77	132	187			
見込(7期)	支援件数 (件/年)				242	297	352

【見込方法】

支援件数は増加傾向にあることから、過去の実績(伸幅55件)が毎年度増加すると見込んだ。  
※5年度は見込み

エ 地域の相談支援機関との連携強化の取組の実施回数

実施回数

区分	単位	第6期計画			第7期計画		
		3年度	4年度	5年度	6年度	7年度	8年度
見込(6期)	実施回数 (回/年)	81	81	81			
実績(6期)	実施回数 (回/年)	51	146	93			
見込(7期)	実施回数 (回/年)				93	93	93

【見込方法】

直近3か年実績数値が、減・増となっているため、3か年平均実績で見込んだ。  
※5年度は見込み

オ 個別事例の支援内容の検証の実施回数 新

実施回数

区分	単位	第7期計画		
		6年度	7年度	8年度
見込(7期)	実施回数 (回/年)	314	314	314

【見込方法】

個別事例の支援内容の検証の実施回数:直近3か年の実績が減少傾向であることから、3か年平均実績で見込んだ。

カ 主任相談支援専門員の配置数 新

配置数

区分	単位	第7期計画		
		6年度	7年度	8年度
見込(7期)	配置数 (人)	5	5	6

【見込方法】

主任相談支援専門員の配置数:毎年の育成研修において当市からの推薦枠が、相談支援事業所・基幹相談支援センター合わせて1名であることから、2年に1名の増加と見込んだ。

(9) 障害福祉サービス等の質を向上させるための取組に係る体制の構築  
 ア 都道府県が実施する障害福祉サービス等に係る研修その他の研修への市町職員の参加人数

参加人数

区分	単位	第6期計画			第7期計画		
		3年度	4年度	5年度	6年度	7年度	8年度
見込(6期)	参加人数 (人/年)	40人	40人	40人			
実績(6期)	参加人数 (人/年)	33人	27人	30人			
見込(7期)	参加人数 (人/年)				30人	30人	30人

【見込方法】  
 直近2か年平均実績により、年30人で見込んだ。  
 ※5年度は見込み

イ 障害者自立支援審査支払等システム等による審査結果の分析、その結果の活用、事業所や関係自治体等と共有する体制の有無及びその実施回数

体制の有無・実施回数

区分	単位	第6期計画			第7期計画		
		3年度	4年度	5年度	6年度	7年度	8年度
見込(6期)	体制の有無	有	有	有			
	実施回数 (回/年)	1	1	1			
実績(6期)	体制の有無	有	有	有			
	実施回数 (回/年)	1	1	1			
見込(7期)	体制の有無				有	有	有
	実施回数 (回/年)				1	1	1

【見込方法】  
 過去の実績を基に見込んだ。  
 【体制】既に体制を整備しているため、有と見込んだ。  
 【実施回数】毎年度1回実施してきており、今後も年1回を見込んだ。 ※5年度は見込み

ウ 県等が実施する指導監査結果の関係自治体との共有体制の有無及びその共有回数

体制の有無・共有回数

区分	単位	第6期計画			第7期計画		
		3年度	4年度	5年度	6年度	7年度	8年度
見込(6期)	体制の有無	有	有	有			
	共有回数 (回/年)	1	1	1			
実績(6期)	体制の有無	有	有	有			
	共有回数 (回/年)	1	1	1			
見込(7期)	体制の有無				有	有	有
	共有回数 (回/年)				1	1	1

【見込方法】  
 広島県と協議のうえ、共有回数を年間1回で見込んだ。

10 地域生活支援事業  
ア 理解促進研修・啓発事業

実施の有無

区分	単位	第5期計画			第6期計画			第7期計画		
		30年度	元年度	2年度	3年度	4年度	5年度	6年度	7年度	8年度
見込(5～6期)	有無	有	有	有	有	有	有			
実績(5～6期)	有無	有	有	有	有	有	有			
見込(7期)	有無							有	有	有

イ 自発的活動支援事業

実施の有無

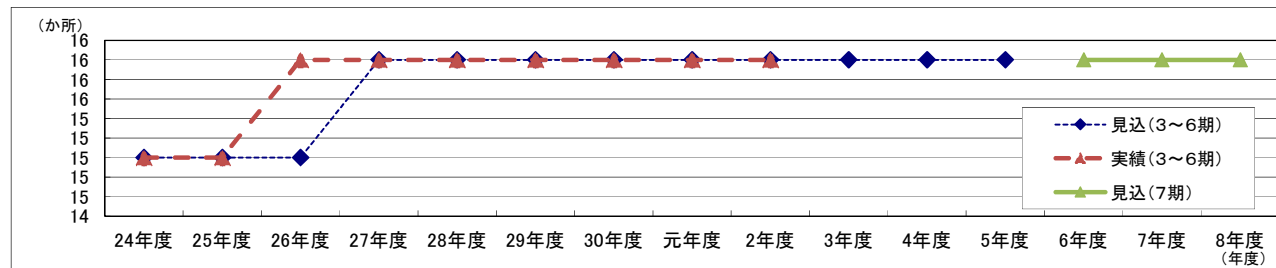
区分	単位	第5期計画			第6期計画			第7期計画		
		30年度	元年度	2年度	3年度	4年度	5年度	6年度	7年度	8年度
見込(5～6期)	有無	有	有	有	有	有	有			
実績(5～6期)	有無	有	有	有	有	有	有			
見込(7期)	有無							有	有	有

ウ 相談支援事業

(ア) 障害者相談支援事業

a 実施箇所数

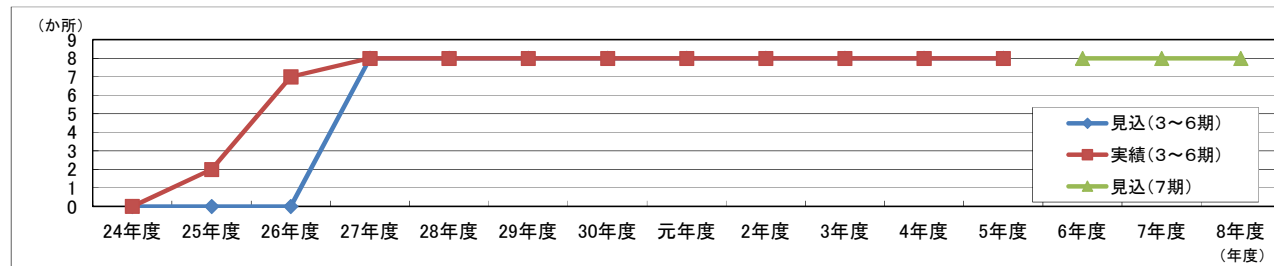
区分	単位	第3期計画			第4期計画			第5期計画			第6期計画			第7期計画		
		24年度	25年度	26年度	27年度	28年度	29年度	30年度	元年度	2年度	3年度	4年度	5年度	6年度	7年度	8年度
見込(3～6期)	か所	15	15	15	16	16	16	16	16	16	16	16	16			
実績(3～6期)	か所	15	15	16	16	16	16	16	16	16	16	16				
見込(7期)	か所												16	16	16	



【見込方法】  
実績値が横這いのため、令和4年度の設置箇所と同数の16か所で据え置いた。

b 基幹相談支援センターの設置の有無  
実施箇所数

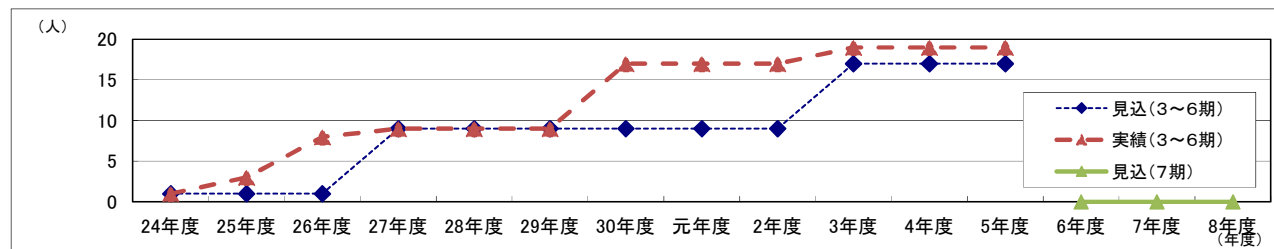
区分	単位	第3期計画			第4期計画			第5期計画			第6期計画			第7期計画		
		24年度	25年度	26年度	27年度	28年度	29年度	30年度	元年度	2年度	3年度	4年度	5年度	6年度	7年度	8年度
見込(3~6期)	か所	無	無	有	8	8	8	8	8	8	8	8	8	8	8	8
実績(3~6期)	か所	0	2	7	8	8	8	8	8	8	8	8	8	8	8	
見込(7期)	か所													8	8	8



【見込方法】  
各区1か所ずつ(計8か所)設置されているため、令和6~8年度も「8か所」で見込んだ。

(イ) 市町村相談支援機能強化事業(専門的職員の配置)  
配置数

区分	単位	第3期計画			第4期計画			第5期計画			第6期計画			第7期計画		
		24年度	25年度	26年度	27年度	28年度	29年度	30年度	元年度	2年度	3年度	4年度	5年度	6年度	7年度	8年度
見込(3~6期)	人	1	1	1	9	9	9	9	9	9	17	17	17			
実績(3~6期)	人	1	3	8	9	9	9	17	17	17	19	19	19			
見込(7期)	人													検討中	検討中	検討中



【見込方法】  
相談件数が増加傾向にあること等を踏まえ、現在、令和6年度以降の配置人数について、検討中。

(ウ) 住宅入居等支援事業  
実施の有無

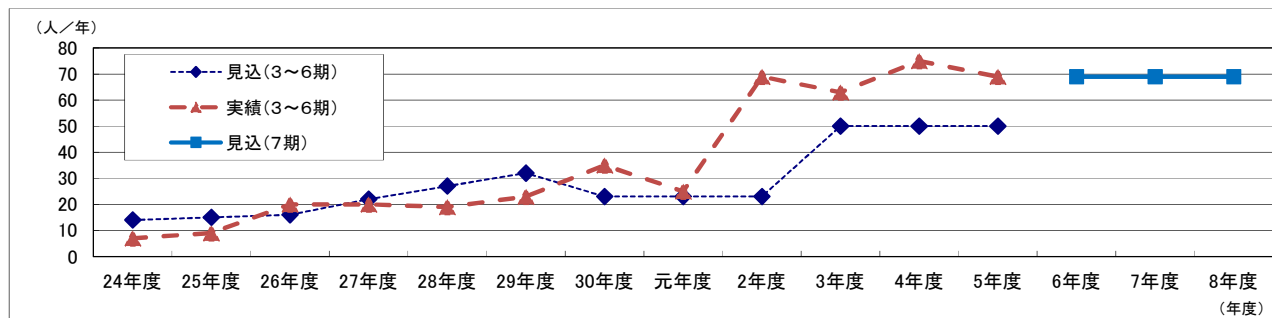
区分	単位	第5期計画期間の実績			第6期計画期間の実績			第7期計画		
		30年度	元年度	2年度	3年度	4年度	5年度	6年度	7年度	8年度
見込(7期)	有無	無	無	有	有	有	有	有	有	有

【見込方法】  
居宅支援協議会を立ち上げており、障害福祉部3課で対応しているため。

工 成年後見制度利用支援事業

実利用者数

区分	単位	第3期計画			第4期計画			第5期計画			第6期計画			第7期計画		
		24年度	25年度	26年度	27年度	28年度	29年度	30年度	元年度	2年度	3年度	4年度	5年度	6年度	7年度	8年度
見込(3~6期)	人/年	14	15	16	22	27	32	23	23	23	50	50	50			
実績(3~6期)	人/年	7	9	20	20	19	23	35	25	69	63	75	69			
見込(7期)	人/年													69	69	69



【見込方法】  
直近3か年実績が増・減となっていることから、3か年平均実績69人と見込んだ。

才 成年後見制度法人後見支援事業

実施の有無

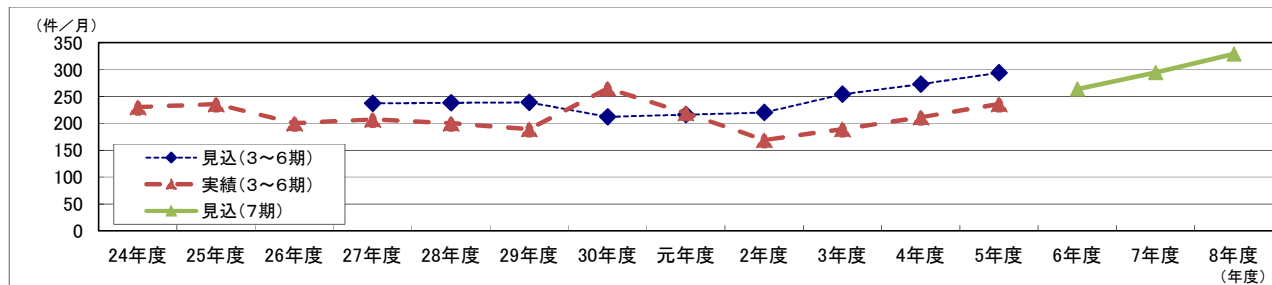
区分	単位	第4期計画期間の実績			第5期計画期間の実績			第6期計画期間の実績			第7期計画		
		27年度	28年度	29年度	30年度	元年度	2年度	3年度	4年度	5年度	6年度	7年度	8年度
見込(7期)	有無	有	有	有	有	有	有	有	有	有	有	有	

力 意思疎通支援事業

(ア) 手話通訳者・要約筆記者派遣事業

実利用件数

区分	単位	第3期計画			第4期計画			第5期計画			第6期計画			第7期計画		
		24年度	25年度	26年度	27年度	28年度	29年度	30年度	元年度	2年度	3年度	4年度	5年度	6年度	7年度	8年度
見込(3~6期)	件/月				237	238	239	212	216	220	254	273	294			
実績(3~6期)	件/月	230	236	200	207	200	189	265	219	169	189	211	236			
見込(7期)	件/月													263	294	329

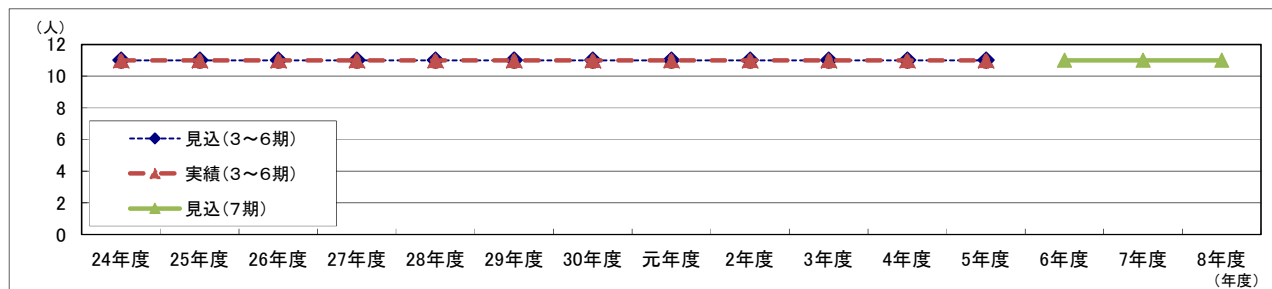


【見込方法】  
直近3か年実績が増加傾向にあることから、令和4年度実績に年平均伸率11.74%を乗じて見込んだ。

(イ) 手話通訳者設置事業

実配置者数

区分	単位	第3期計画			第4期計画			第5期計画			第6期計画			第7期計画		
		24年度	25年度	26年度	27年度	28年度	29年度	30年度	元年度	2年度	3年度	4年度	5年度	6年度	7年度	8年度
見込(3~6期)	人	11	11	11	11	11	11	11	11	11	11	11				
実績(3~6期)	人	11	11	11	11	11	11	11	11	11	11	11				
見込(7期)	人												11	11	11	



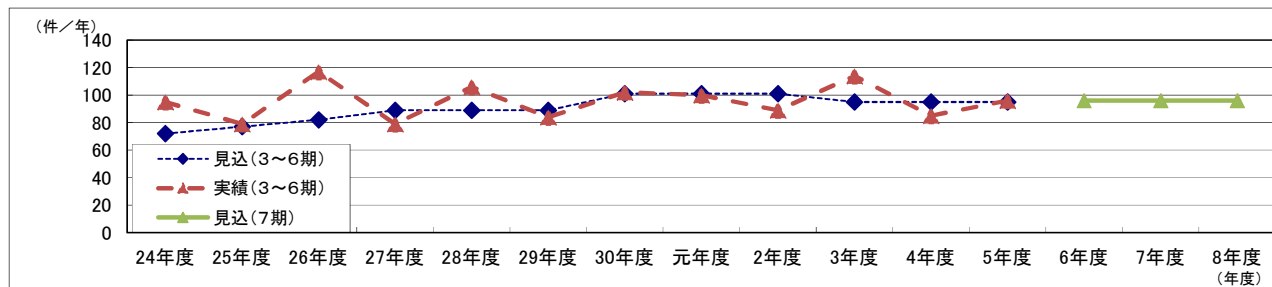
【見込方法】  
必要人員を配置済みのため、4年度実績数値と同数の11人で据え置いた。

キ 日常生活用具等給付等事業

(ア) 介護・訓練支援用具

利用件数

区分	単位	第3期計画			第4期計画			第5期計画			第6期計画			第7期計画		
		24年度	25年度	26年度	27年度	28年度	29年度	30年度	元年度	2年度	3年度	4年度	5年度	6年度	7年度	8年度
見込(3~6期)	件/年	72	77	82	89	89	89	101	101	101	95	95	95			
実績(3~6期)	件/年	95	79	117	79	106	84	102	100	89	114	85	96			
見込(7期)	件/年													96	96	96

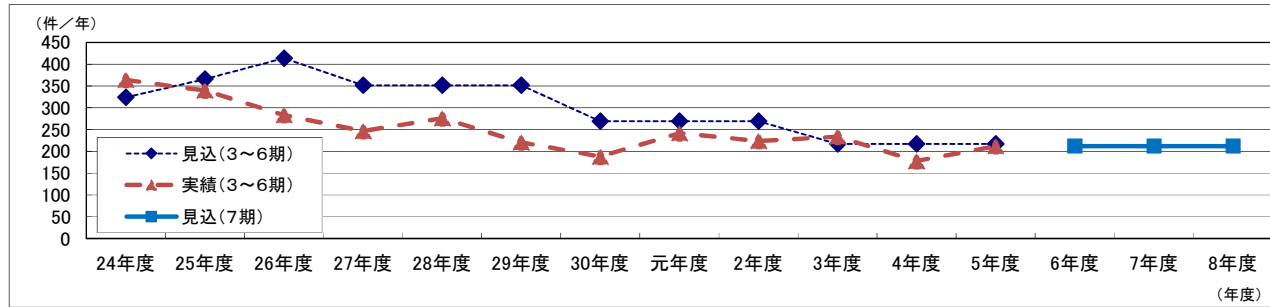


【見込方法】  
直近3か年実績が増・減となっていることから、3か年平均実績96件と見込んだ。

(イ) 自立生活支援用具

利用件数

区分	単位	第3期計画			第4期計画			第5期計画			第6期計画			第7期計画		
		24年度	25年度	26年度	27年度	28年度	29年度	30年度	元年度	2年度	3年度	4年度	5年度	6年度	7年度	8年度
見込(3～6期)	件/年	324	366	414	352	352	352	269	269	269	217	217	217			
実績(3～6期)	件/年	364	340	283	247	276	221	188	242	224	234	178	212			
見込(7期)	件/年												212	212	212	

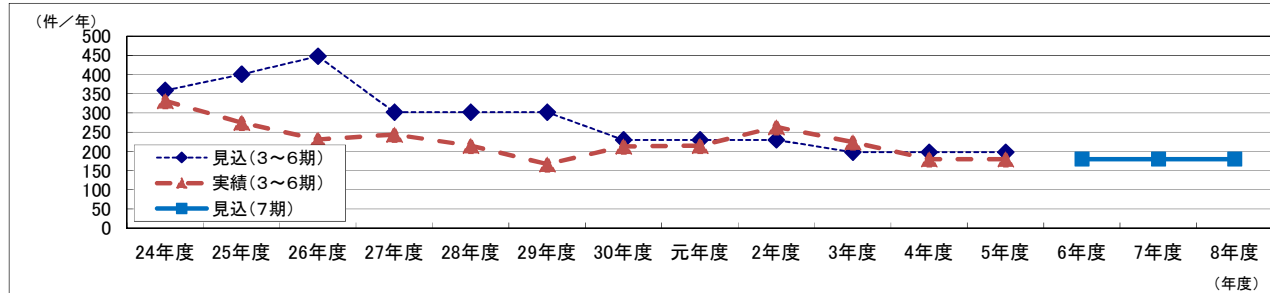


【見込方法】  
直近3か年実績が増・減となっていることから、  
3か年平均実績212件と見込んだ。

(ウ) 在宅療養等支援用具

利用件数

区分	単位	第3期計画			第4期計画			第5期計画			第6期計画			第7期計画		
		24年度	25年度	26年度	27年度	28年度	29年度	30年度	元年度	2年度	3年度	4年度	5年度	6年度	7年度	8年度
見込(3～6期)	件/年	359	401	448	302	302	302	230	230	230	198	198	198			
実績(3～6期)	件/年	332	275	231	244	215	167	213	215	264	224	180	180			
見込(7期)	件/年												180	180	180	



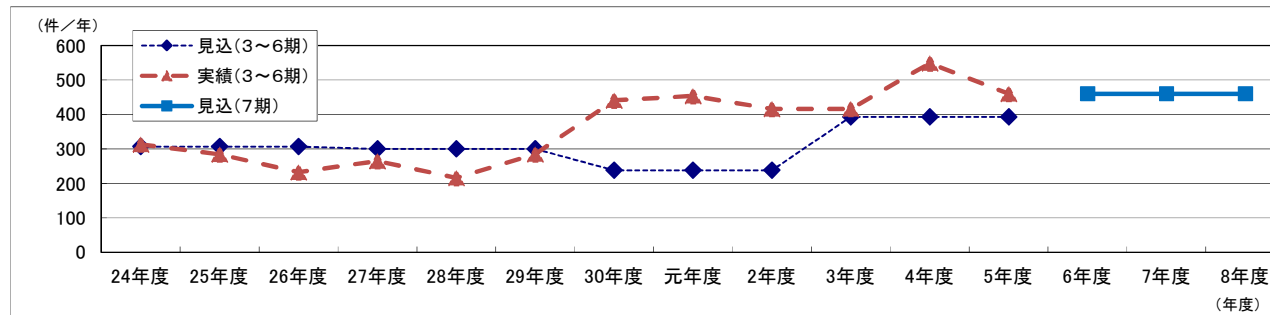
【見込方法】  
実績数値が減少傾向にあるものの、2年度、3年度、4年度の平均伸び率で見込むと過小な見込みとなるため、4年度の実績数値180件で据え置いた。



(工) 情報・意思疎通支援用具

利用件数

区分	単位	第3期計画			第4期計画			第5期計画			第6期計画			第7期計画		
		24年度	25年度	26年度	27年度	28年度	29年度	30年度	元年度	2年度	3年度	4年度	5年度	6年度	7年度	8年度
見込(3~6期)	件/年	307	307	307	300	300	300	238	238	238	393	393	393			
実績(3~6期)	件/年	313	284	233	265	216	285	441	454	416	416	549	460			
見込(7期)	件/年													460	460	460

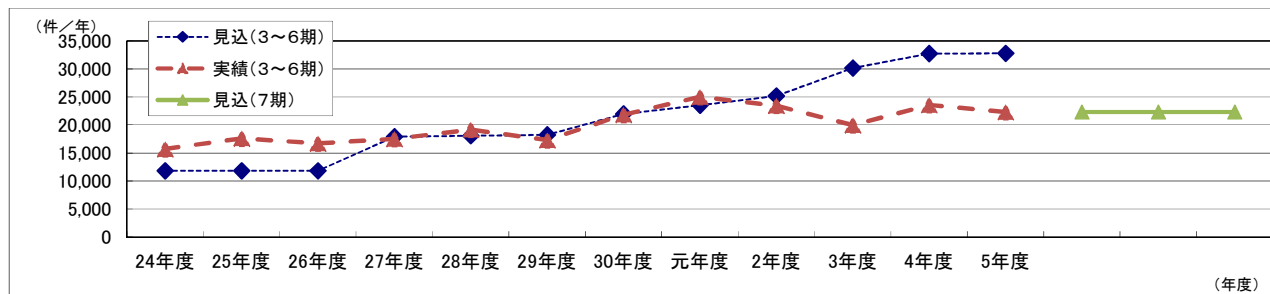


【見込方法】  
2年度、3年度、4年度の伸び率で見込むと過大な見込みとなるため、直近3か年の平均実績460件で見込んだ。

(才) 排泄管理支援用具

利用件数

区分	単位	第3期計画			第4期計画			第5期計画			第6期計画			第7期計画		
		24年度	25年度	26年度	27年度	28年度	29年度	30年度	元年度	2年度	3年度	4年度	5年度	6年度	7年度	8年度
見込(3~6期)	件/年	11,834	11,834	11,834	17,914	18,074	18,235	21,979	23,533	25,197	30,174	32,746	32,790			
実績(3~6期)	件/年	15,729	17,599	16,722	17,520	19,171	17,315	21,836	25,030	23,428	19,966	23,559	22,318			
見込(7期)	件/年													22,318	22,318	22,318

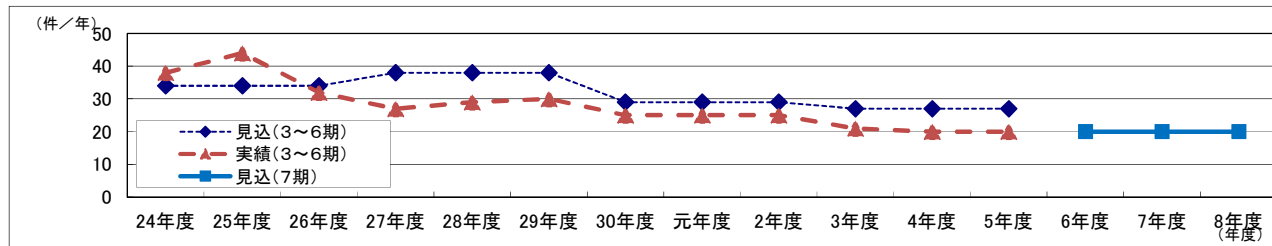


【見込方法】  
直近3か年実績が増・減となっていることから、3か年平均実績22,318件と見込んだ。

(カ) 居宅生活動作補助用具(住宅改修費)

利用件数

区分	単位	第3期計画			第4期計画			第5期計画			第6期計画			第7期計画		
		24年度	25年度	26年度	27年度	28年度	29年度	30年度	元年度	2年度	3年度	4年度	5年度	6年度	7年度	8年度
見込(3～6期)	件/年	34	34	34	38	38	38	29	29	29	27	27	27			
実績(3～6期)	件/年	38	44	32	27	29	30	25	25	25	21	20	20			
見込(7期)	件/年													20	20	20

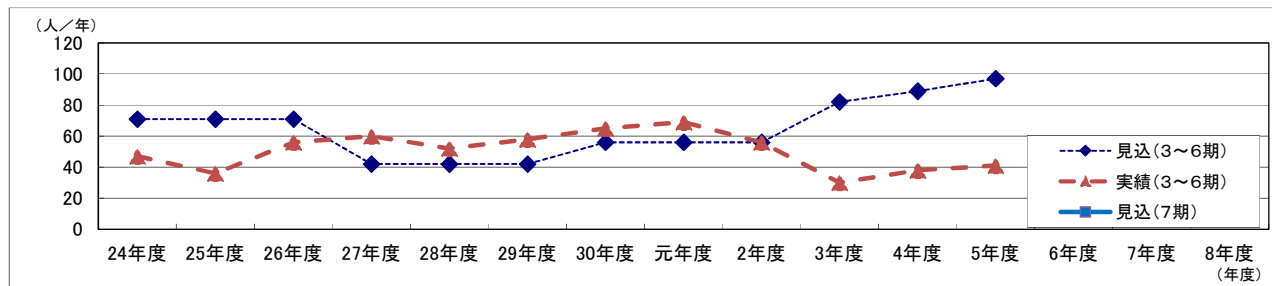


【見込方法】  
実績数値が減少傾向にあるものの、2年度、3年度、4年度の平均伸び率で見込むと過小な見込みとなるため、4年度の実績数値20件で据え置いた。

ク 手話奉仕員養成研修事業

養成研修修了者数

区分	単位	第3期計画			第4期計画			第5期計画			第6期計画			第7期計画		
		24年度	25年度	26年度	27年度	28年度	29年度	30年度	元年度	2年度	3年度	4年度	5年度	6年度	7年度	8年度
見込(3～6期)	人/年	71	71	71	42	42	42	56	56	56	82	89	97			
実績(3～6期)	人/年	47	36	56	60	52	58	65	69	56	30	38	41			
見込(7期)	人/年													41	41	41

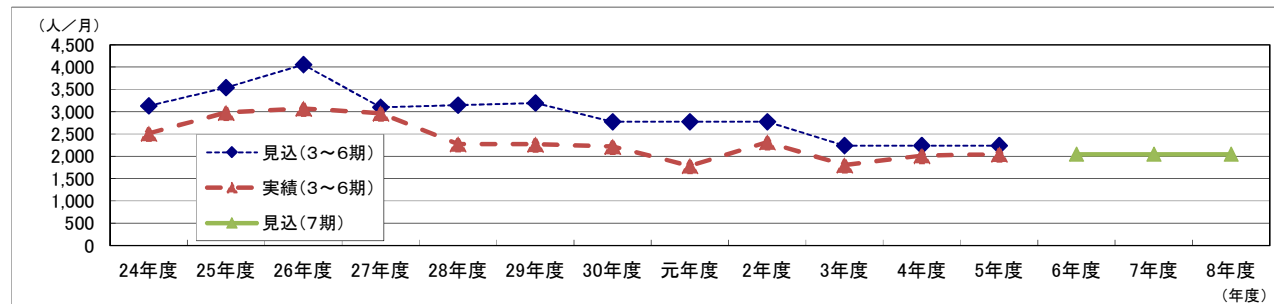


【見込方法】  
直近3か年実績が減・増となっていることから、3か年平均実績41人と見込んだ。

ケ 移動支援事業

(7) 実利用者数

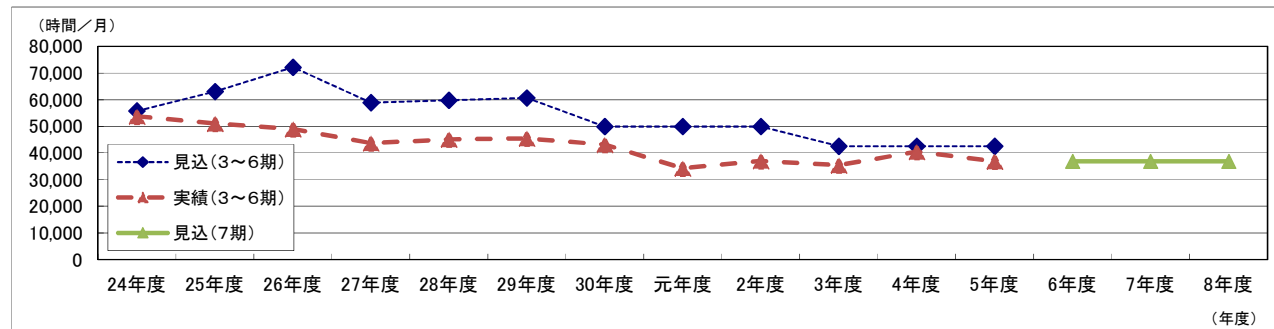
区分	単位	第3期計画			第4期計画			第5期計画			第6期計画			第7期計画		
		24年度	25年度	26年度	27年度	28年度	29年度	30年度	元年度	2年度	3年度	4年度	5年度	6年度	7年度	8年度
見込(3~6期)	人/月	3,132	3,542	4,055	3,100	3,146	3,193	2,774	2,774	2,774	2,239	2,239	2,239			
実績(3~6期)	人/月	2,516	2,980	3,074	2,969	2,278	2,272	2,222	1,787	2,320	1,803	2,014	2,046			
見込(7期)	人/月												2,046	2,046	2,046	



【見込方法】  
直近3か年実績が減・増となっていることから、  
3か年平均実績2,046人と見込んだ。

(イ) 利用時間数

区分	単位	第3期計画			第4期計画			第5期計画			第6期計画			第7期計画		
		24年度	25年度	26年度	27年度	28年度	29年度	30年度	元年度	2年度	3年度	4年度	5年度	6年度	7年度	8年度
見込(3~6期)	時間/月	55,750	63,048	72,179	58,900	59,774	60,667	49,932	49,932	49,932	42,541	42,541	42,541			
実績(3~6期)	時間/月	53,760	51,096	49,062	43,664	45,147	45,425	43,111	34,275	37,029	35,414	40,528	36,828			
見込(7期)	時間/月												36,828	36,828	36,828	



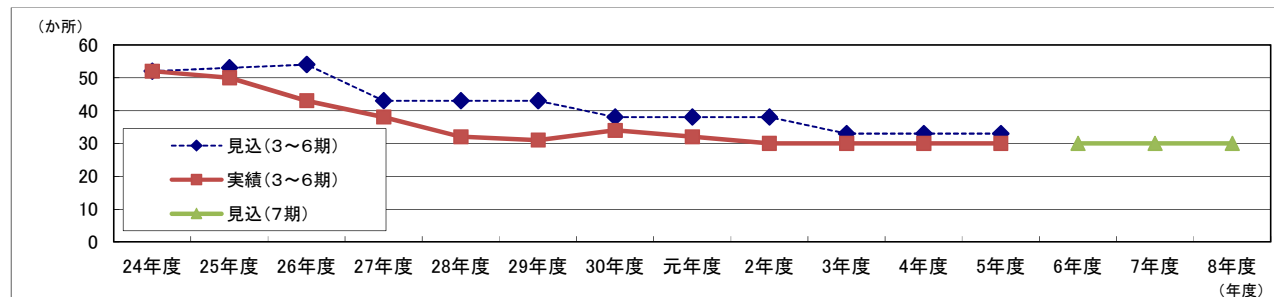
【見込方法】  
直近3か年の平均利用時間数18時間/人を実  
利用者数で乗じた数値で見込んだ。

コ 地域活動支援センター

(ア) 市内分

a 実施箇所数

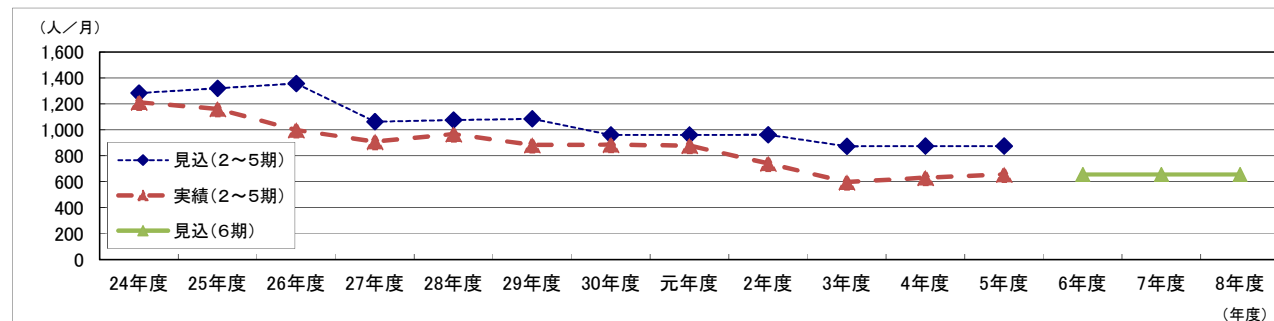
区分	単位	第3期計画			第4期計画			第5期計画			第6期計画			第7期計画		
		24年度	25年度	26年度	27年度	28年度	29年度	30年度	元年度	2年度	3年度	4年度	5年度	6年度	7年度	8年度
見込(3~6期)	か所	52	53	54	43	43	43	38	38	38	33	33	33			
実績(3~6期)	か所	52	50	43	38	32	31	34	32	30	30	30	30			
見込(7期)	か所													30	30	30



【見込方法】  
直近3か年の実績が横ばいであることから、4年度の数値30を据え置いた。

b 実利用者数

区分	単位	第3期計画			第4期計画			第5期計画			第6期計画			第7期計画		
		24年度	25年度	26年度	27年度	28年度	29年度	30年度	元年度	2年度	3年度	4年度	5年度	6年度	7年度	8年度
見込(2~5期)	人/月	1,284	1,320	1,357	1,063	1,075	1,084	960	961	962	873	874	875			
実績(2~5期)	人/月	1,212	1,161	998	910	968	884	885	879	741	597	631	656			
見込試算(平均)	人/月													656	656	656

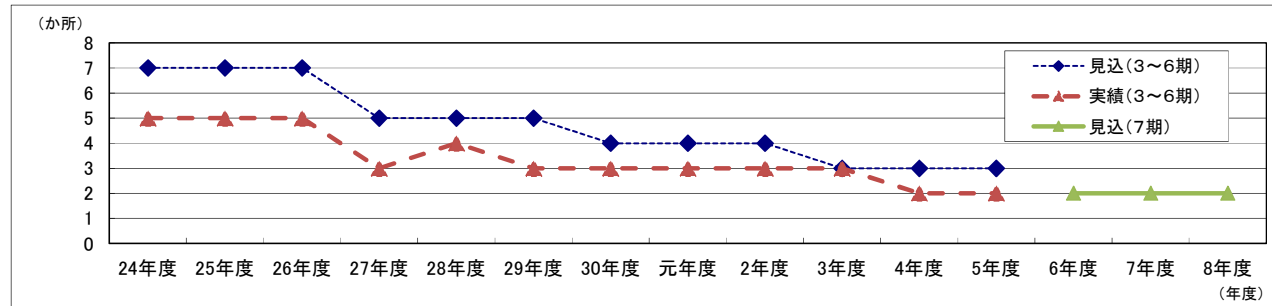


【見込方法】  
①直近3か年実績が減・増となっていることから、3か年平均実績656人と見込んだ。  
②今後、特別支援学校を卒業して利用が見込まれる者の数を加算予定。

(イ) 市外分

a 実施箇所数

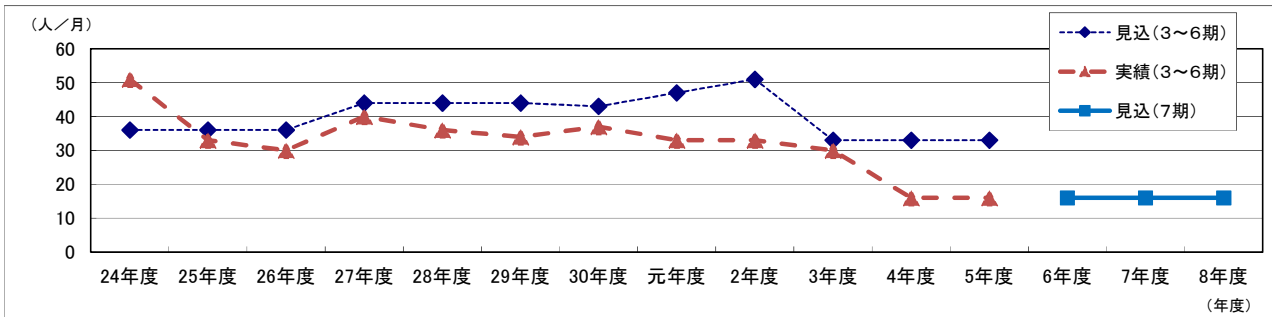
区分	単位	第3期計画			第4期計画			第5期計画			第6期計画			第7期計画		
		24年度	25年度	26年度	27年度	28年度	29年度	30年度	元年度	2年度	3年度	4年度	5年度	6年度	7年度	8年度
見込(3~6期)	か所	7	7	7	5	5	5	4	4	4	3	3	3			
実績(3~6期)	か所	5	5	5	3	4	3	3	3	3	3	2	2			
見込(7期)	か所													2	2	2



【見込方法】  
直近3か年の実績が横ばいであることから、全和4年度実績2か所で据え置いた。

b 実利用者数

区分	単位	第3期計画			第4期計画			第5期計画			第6期計画			第7期計画		
		24年度	25年度	26年度	27年度	28年度	29年度	30年度	元年度	2年度	3年度	4年度	5年度	6年度	7年度	8年度
見込(3~6期)	人/月	36	36	36	44	44	44	43	47	51	33	33	33			
実績(3~6期)	人/月	51	33	30	40	36	34	37	33	33	30	16	16			
見込(7期)	人/月													16	16	16

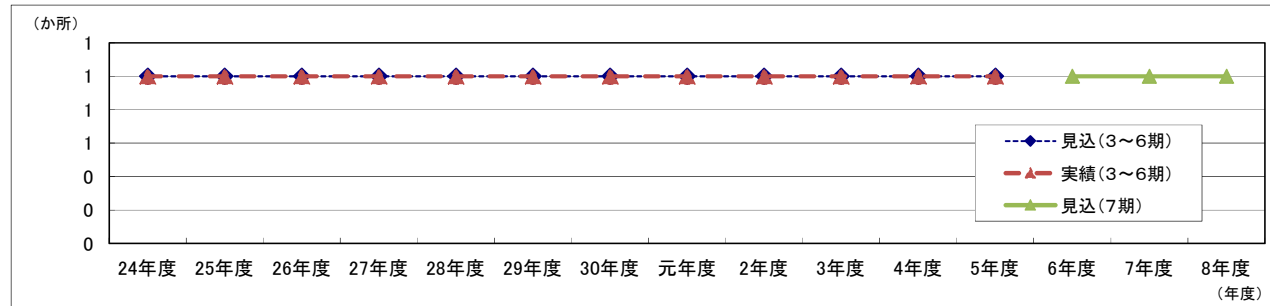


【見込方法】  
実績数値が減少傾向にあるものの、2年度、3年度、4年度の平均伸び率で見込むと過小な見込みとなるため、4年度の実績数値16人で据え置いた。

サ 発達障害者支援センター運営事業

(ア) 実施箇所数

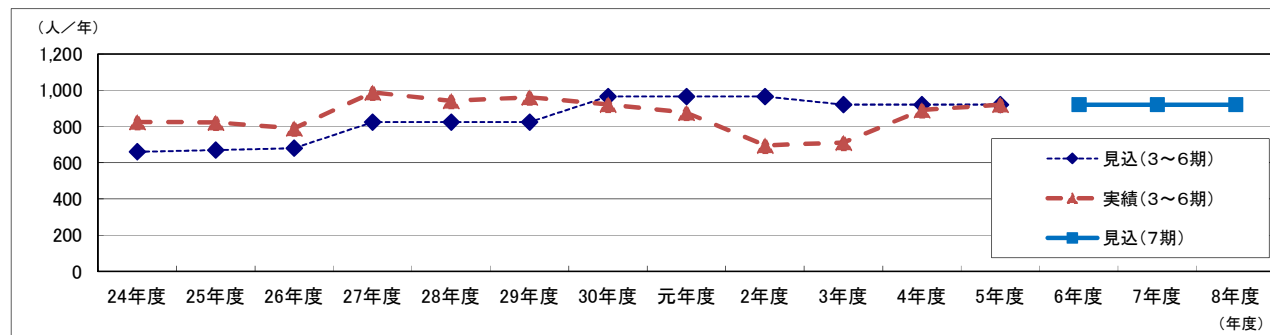
区分	単位	第3期計画			第4期計画			第5期計画			第6期計画			第7期計画		
		24年度	25年度	26年度	27年度	28年度	29年度	30年度	元年度	2年度	3年度	4年度	5年度	6年度	7年度	8年度
見込(3~6期)	か所	1	1	1	1	1	1	1	1	1	1	1	1			
実績(3~6期)	か所	1	1	1	1	1	1	1	1	1	1	1	1			
見込(7期)	か所													1	1	1



【見込方法】  
引き続き、広島市発達障害者支援センター1か所  
所で実施予定のため、1か所で据え置いた。

(イ) 実利用者数

区分	単位	第3期計画			第4期計画			第5期計画			第6期計画			第7期計画		
		24年度	25年度	26年度	27年度	28年度	29年度	30年度	元年度	2年度	3年度	4年度	5年度	6年度	7年度	8年度
見込(3~6期)	人/年	660	670	680	824	824	824	965	965	965	920	920	920			
実績(3~6期)	人/年	825	823	790	988	942	961	922	876	696	712	890	920			
見込(7期)	人/年													920	920	920

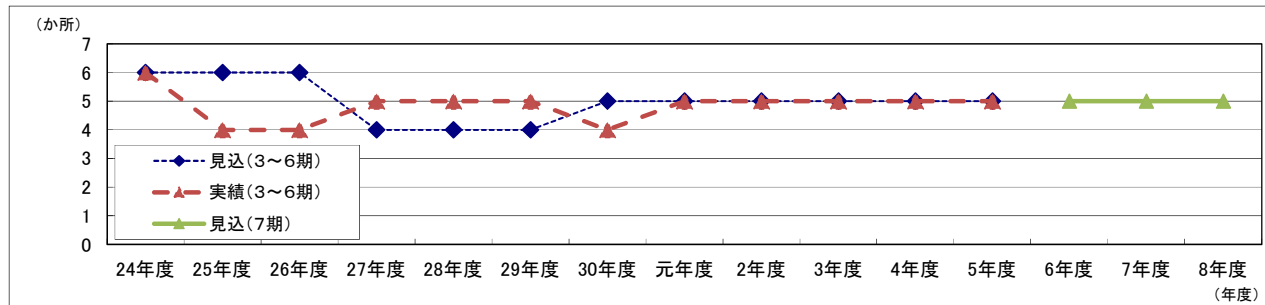


【見込方法】  
コロナによる低迷期からの回復分を伸びに見込  
むと、過大になるため、コロナ前(H29~R1)3か  
年の実績平均値で見込んだ。

シ 障害児等療育支援事業

実施箇所数

区分	単位	第3期計画			第4期計画			第5期計画			第6期計画			第7期計画		
		24年度	25年度	26年度	27年度	28年度	29年度	30年度	元年度	2年度	3年度	4年度	5年度	6年度	7年度	8年度
見込(3～6期)	か所	6	6	6	4	4	4	5	5	5	5	5	5			
実績(3～6期)	か所	6	4	4	5	5	5	4	5	5	5	5	5			
見込(7期)	か所												5	5	5	



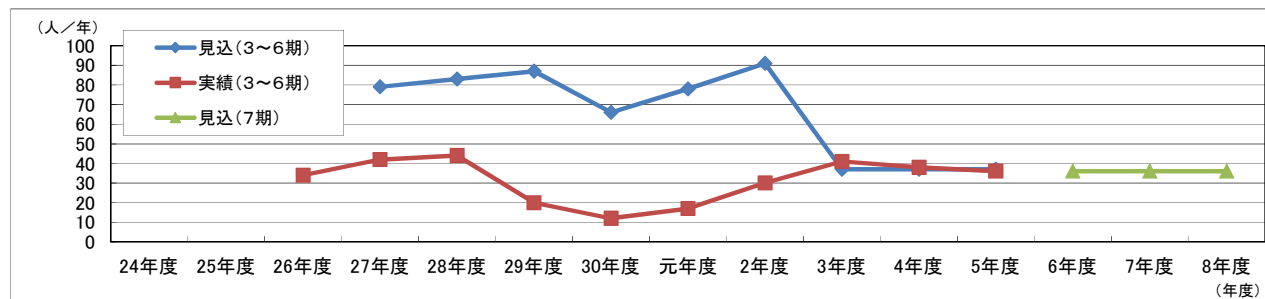
【見込方法】  
引き続き、こども療育センター等5か所を実施予定のため、5か所据え置いた。

ス 専門性の高い意思疎通支援を行う者の養成研修事業

(ア) 手話通訳者・要約筆記者養成研修事業

養成研修終了者数

区分	単位	第3期計画			第4期計画			第5期計画			第6期計画			第7期計画		
		24年度	25年度	26年度	27年度	28年度	29年度	30年度	元年度	2年度	3年度	4年度	5年度	6年度	7年度	8年度
見込(3～6期)	人/年				79	83	87	66	78	91	37	37	37			
実績(3～6期)	人/年			34	42	44	20	12	17	30	41	38	36			
見込(7期)	人/年												36	36	36	

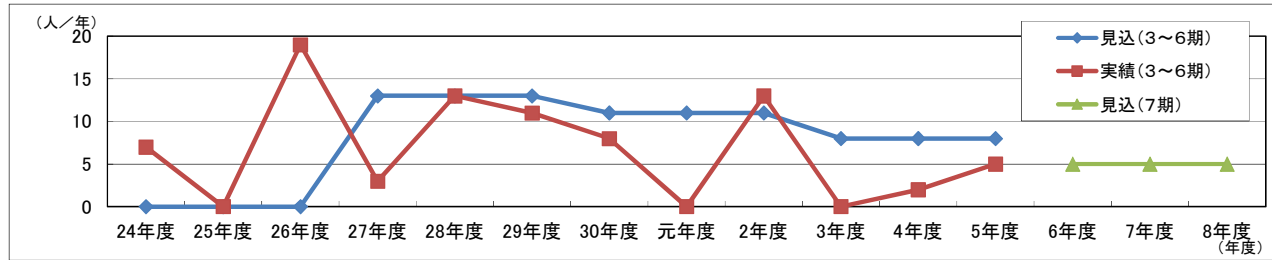


【見込方法】  
直近3か年実績が増・減となっていることから、3か年平均実績36人と見込んだ。

(イ) 盲ろう者向け通訳・介助員養成研修事業

養成研修終了者数

区分	単位	第3期計画			第4期計画			第5期計画			第6期計画			第7期計画		
		24年度	25年度	26年度	27年度	28年度	29年度	30年度	元年度	2年度	3年度	4年度	5年度	6年度	7年度	8年度
見込(3～6期)	人/年	0	0	0	13	13	13	11	11	11	8	8	8			
実績(3～6期)	人/年	7	0	19	3	13	11	8	0	13	0	2	5			
見込(7期)	人/年												5	5	5	



【見込方法】  
県市共催事業のため、県と調整し算出した。

(ウ) 失語症者向け意思疎通支援者養成研修事業

養成研修終了者数

区分	単位	第6期計画			第7期計画		
		3年度	4年度	5年度	6年度	7年度	8年度
見込(6期)	養成研修 修了者数 (人/年)	15	15	15			
実績(6期)	養成研修 修了者数 (人/年)	8	2	5			
見込(7期)	養成研修 修了者数 (人/年)				5	5	5

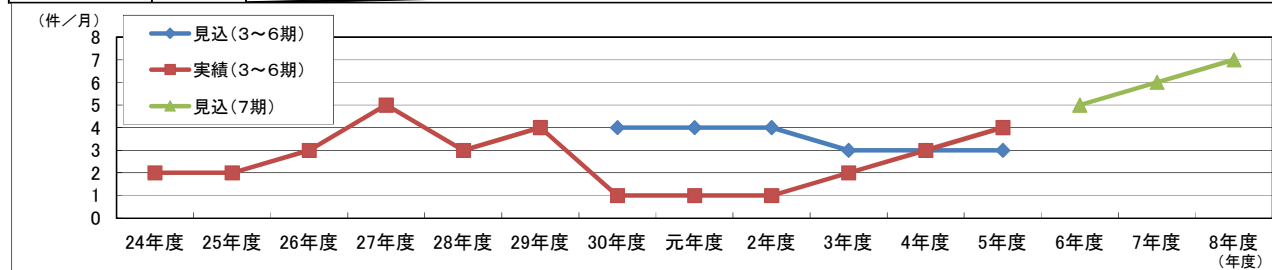
【見込方法】  
県市共催事業のため、県と調整し算出した。

セ 専門性の高い意思疎通支援を行う者の派遣事業

(ア) 手話通訳者・要約筆記者派遣事業(市外への広域派遣分)

実利用件数

区分	単位	第3期計画			第4期計画			第5期計画			第6期計画			第7期計画		
		24年度	25年度	26年度	27年度	28年度	29年度	30年度	元年度	2年度	3年度	4年度	5年度	6年度	7年度	8年度
見込(3～6期)	件/月							4	4	4	3	3	3			
実績(3～6期)	件/月	2	2	3	5	3	4	1	1	1	2	3	4			
見込(7期)	件/月												5	6	7	



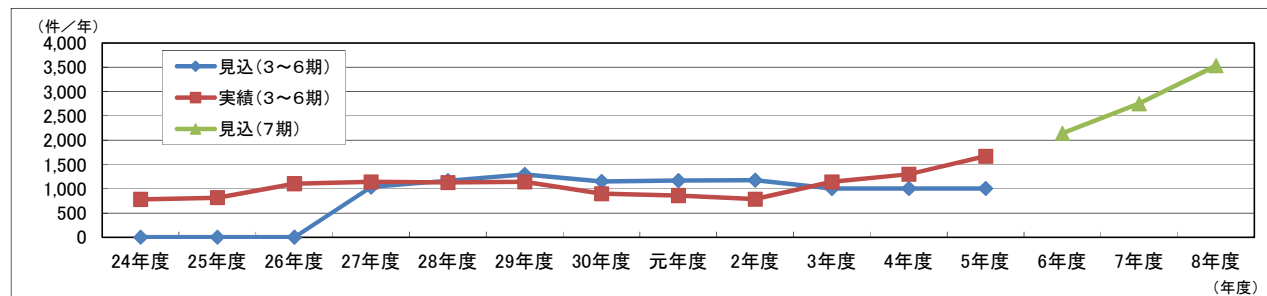
【見込方法】  
実績数値が増加傾向にあるため、直近3か年実績の平均伸幅(1件/月)で見込んだ。



(イ) 盲ろう者向け通訳・介助員派遣事業

実利用件数

区分	単位	第3期計画			第4期計画			第5期計画			第6期計画			第7期計画		
		24年度	25年度	26年度	27年度	28年度	29年度	30年度	元年度	2年度	3年度	4年度	5年度	6年度	7年度	8年度
見込(3～6期)	件/年	0	0	0	1,032	1,164	1,296	1,152	1,164	1,176	1,004	1,004	1,004			
実績(3～6期)	件/年	779	815	1,104	1,140	1,125	1,140	899	859	788	1,144	1,299	1,668			
見込(7期)	件/年												2142	2750	3531	



【見込方法】  
 県市共催事業のため、県と調整し算出した。  
 ※平成30年度から県と整合を図り【件/年】で表記

(ウ) 失語症者向け意思疎通支援者派遣事業

実利用件数

区分	単位	第6期計画			第7期計画		
		3年度	4年度	5年度	6年度	7年度	8年度
見込(6期)	実利用件数 (人/年)	115	129	136			
実績(6期)	実利用件数 (人/年)	97	131	152			
見込(7期)	実利用件数 (人/年)				177	206	239

【見込方法】  
 直近3か年実績が増加傾向にあることから、令和4年度実績に年平均伸率16.21%を乗じて見込んだ。  
 ※県市共催事業のため、県と調整し算出した。

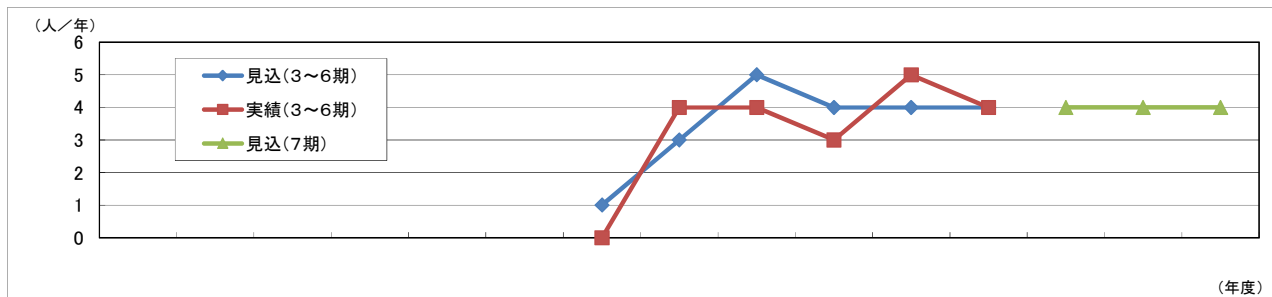
ソ 広域的な支援事業

(ア) 精神障害者地域生活支援広域調整等事業

地域移行・地域生活支援事業

ピアサポート従事者数

区分	単位	第3期計画			第4期計画			第5期計画			第6期計画			第7期計画		
		24年度	25年度	26年度	27年度	28年度	29年度	30年度	元年度	2年度	3年度	4年度	5年度	6年度	7年度	8年度
見込(3~6期)	人/年	/	/	/	/	/	/	1	3	5	4	4	4			
実績(3~6期)	人/年	/	/	/	/	/	/	0	4	4	3	5	4			
見込(7期)	人/年													4	4	4



【見込方法】  
直近3か年の実績が横ばいであることから、直近3か年平均実績3か所で見込んだ。

(イ) 発達障害者支援地域協議会による体制整備事業

協議会の開催数

区分	単位	第3期計画			第4期計画			第5期計画			第6期計画			第7期計画		
		24年度	25年度	26年度	27年度	28年度	29年度	30年度	元年度	2年度	3年度	4年度	5年度	6年度	7年度	8年度
見込(5期)	回/年	/	/	/	/	/	/	2	2	2	2	2	2			
実績(5期)	回/年	/	/	/	/	/	/	2	1	2	2	1	4			
見込(6期)	回/年													2	2	2

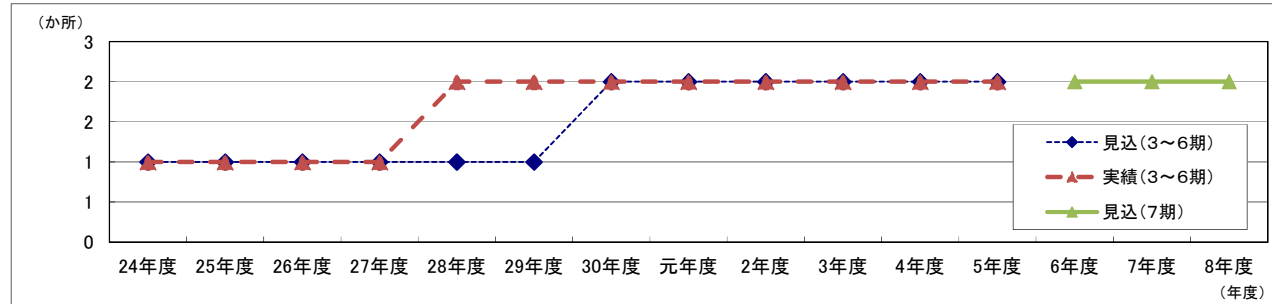
【見込方法】  
直近3か年の実績が横ばいであることから、直近3か年平均実績2回で見込んだ。

タ その他の事業（任意事業）

(ア) 福祉ホーム

a 実施箇所数

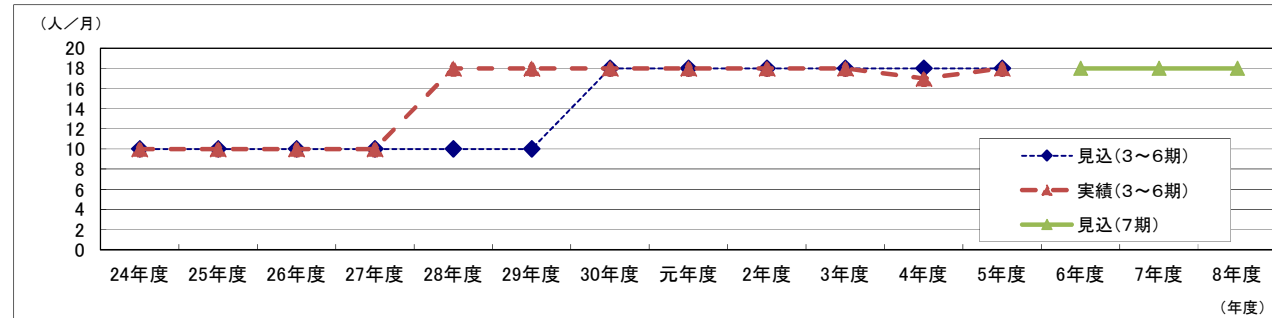
区分	単位	第3期計画			第4期計画			第5期計画			第6期計画			第7期計画		
		24年度	25年度	26年度	27年度	28年度	29年度	30年度	元年度	2年度	3年度	4年度	5年度	6年度	7年度	8年度
見込(3～6期)	か所	1	1	1	1	1	1	2	2	2	2	2				
実績(3～6期)	か所	1	1	1	1	2	2	2	2	2	2	2				
見込(7期)	か所												2	2	2	



【見込方法】  
引き続き、2か所で実施予定のため、2か所で据え置いた。

b 実利用者数

区分	単位	第3期計画			第4期計画			第5期計画			第6期計画			第7期計画		
		24年度	25年度	26年度	27年度	28年度	29年度	30年度	元年度	2年度	3年度	4年度	5年度	6年度	7年度	8年度
見込(3～6期)	人/月	10	10	10	10	10	10	18	18	18	18	18				
実績(3～6期)	人/月	10	10	10	10	18	18	18	18	18	18	17	18			
見込(7期)	人/月												18	18	18	

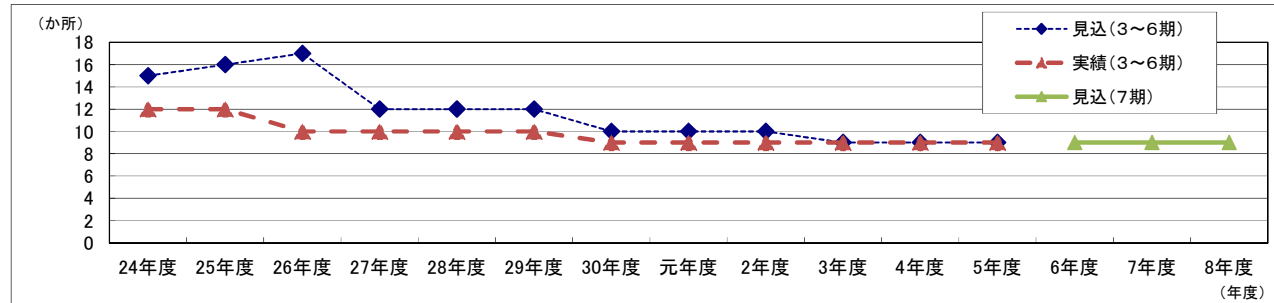


【見込方法】  
引き続き2か所で実施予定のため、直近3か年平均実績数値18人で据え置いた。

(イ) 訪問入浴サービス

a 実施箇所数

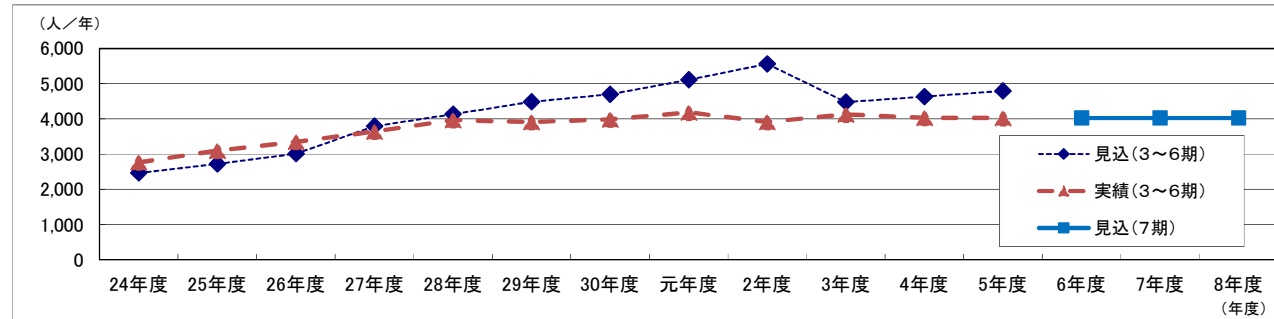
区分	単位	第3期計画			第4期計画			第5期計画			第6期計画			第7期計画		
		24年度	25年度	26年度	27年度	28年度	29年度	30年度	元年度	2年度	3年度	4年度	5年度	6年度	7年度	8年度
見込(3~6期)	か所	15	16	17	12	12	12	10	10	10	9	9	9			
実績(3~6期)	か所	12	12	10	10	10	10	9	9	9	9	9	9			
見込(7期)	か所												9	9	9	



【見込方法】  
直近3か年の実績が横ばいであることから、4年度実績数値と同数の9か所で見込んだ。

b 実利用者数

区分	単位	第3期計画			第4期計画			第5期計画			第6期計画			第7期計画		
		24年度	25年度	26年度	27年度	28年度	29年度	30年度	元年度	2年度	3年度	4年度	5年度	6年度	7年度	8年度
見込(3~6期)	人/年	2,463	2,722	3,008	3,790	4,137	4,484	4,697	5,111	5,562	4,477	4,631	4,791			
実績(3~6期)	人/年	2,766	3,096	3,349	3,641	3,966	3,910	3,988	4,184	3,910	4,129	4,033	4,024			
見込(7期)	人/年												4,024	4,024	4,024	

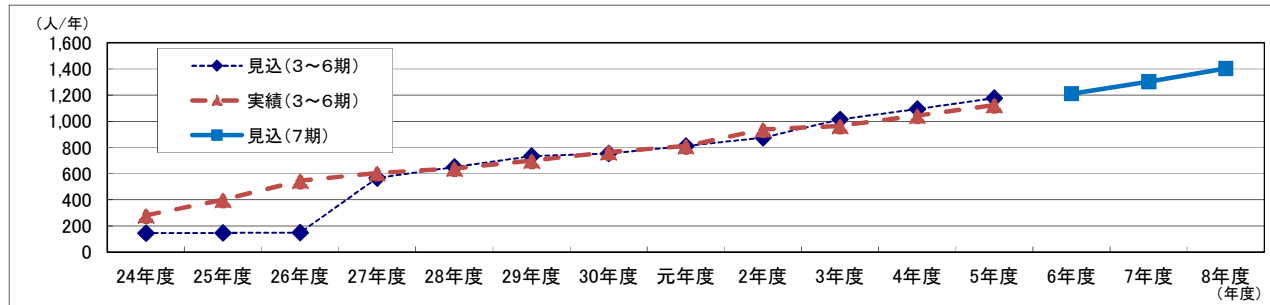


【見込方法】  
直近3か年実績が増・減となっていることから、3か年平均実績4,024人と見込んだ。

(ウ) 更生訓練費給付事業

利用者数

区分	単位	第3期計画			第4期計画			第5期計画			第6期計画			第7期計画		
		24年度	25年度	26年度	27年度	28年度	29年度	30年度	元年度	2年度	3年度	4年度	5年度	6年度	7年度	8年度
見込(3~6期)	人/年	145	147	149	567	650	733	754	812	875	1,015	1,093	1,177			
実績(3~6期)	人/年	281	401	546	605	639	700	764	812	938	965	1,044	1,124			
見込(7期)	人/年												1,211	1,304	1,404	

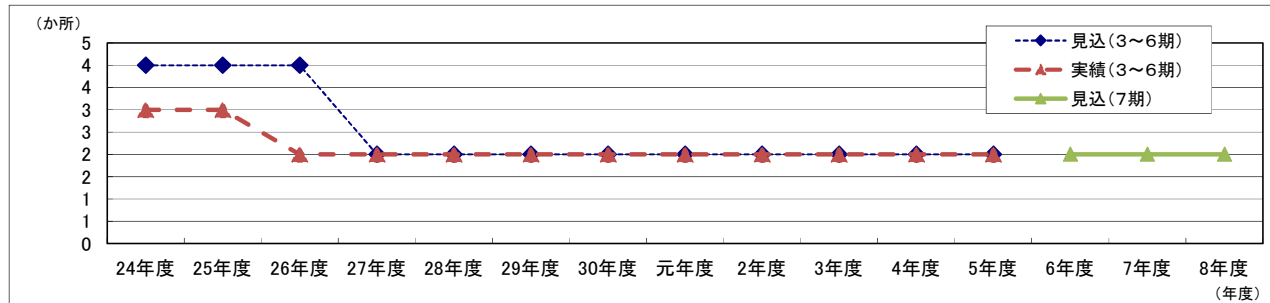


【見込方法】  
直近3か年の実績数値を基に、年平均伸率7.70%で見込んだ。

(エ) 生活支援事業(中途失業者歩行訓練、知的障害者生活自立訓練)

a 実施箇所数

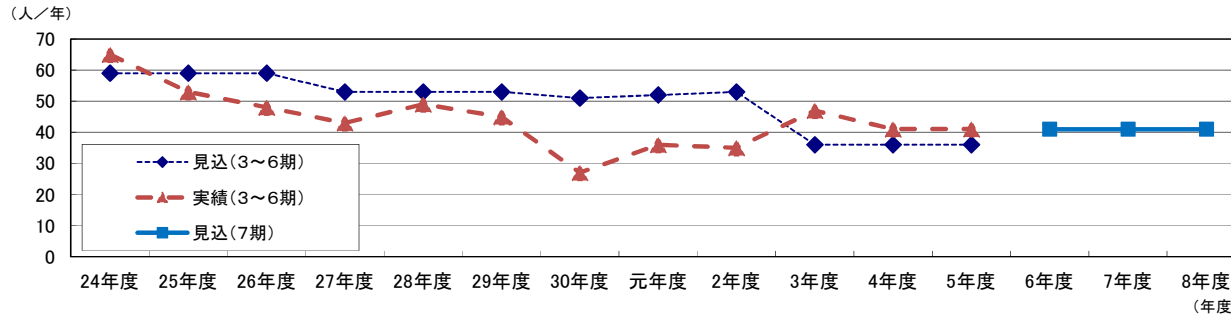
区分	単位	第3期計画			第4期計画			第5期計画			第6期計画			第7期計画		
		24年度	25年度	26年度	27年度	28年度	29年度	30年度	元年度	2年度	3年度	4年度	5年度	6年度	7年度	8年度
見込(3~6期)	か所	4	4	4	2	2	2	2	2	2	2	2	2			
実績(3~6期)	か所	3	3	2	2	2	2	2	2	2	2	2	2			
見込(7期)	か所												2	2	2	



【見込方法】  
実績値が横這いのため、4年度実績と同数の2か所で据え置いた。

b 実利用者数

区分	単位	第3期計画			第4期計画			第5期計画			第6期計画			第7期計画		
		24年度	25年度	26年度	27年度	28年度	29年度	30年度	元年度	2年度	3年度	4年度	5年度	6年度	7年度	8年度
見込(3~6期)	人/年	59	59	59	53	53	53	51	52	53	36	36	36			
実績(3~6期)	人/年	65	53	48	43	49	45	27	36	35	47	41	41			
見込(7期)	人/年												41	41	41	

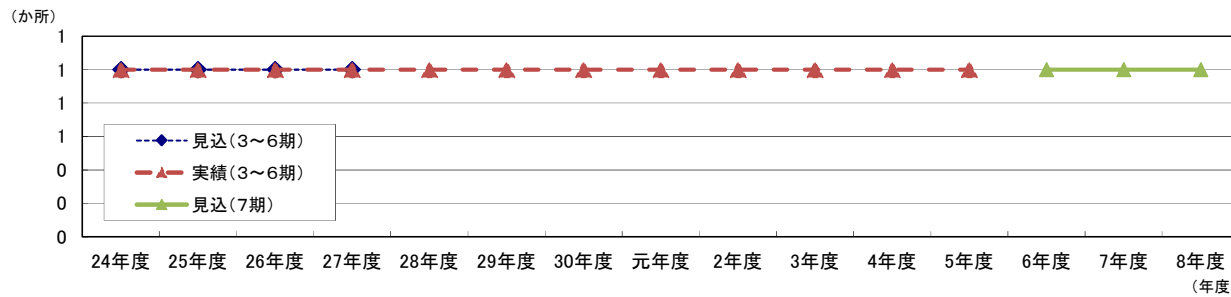


【見込方法】  
直近3か年実績が増・減となっていることから、  
3か年平均実績41人と見込んだ。

(オ) 生活支援事業(視覚障害者向け情報提供支援、ボランティア活動支援)

実施箇所数

区分	単位	第3期計画			第4期計画			第5期計画			第6期計画			第7期計画		
		24年度	25年度	26年度	27年度	28年度	29年度	30年度	元年度	2年度	3年度	4年度	5年度	6年度	7年度	8年度
見込(3~6期)	か所	1	1	1	1	1	1	1	1	1	1	1	1			
実績(3~6期)	か所	1	1	1	1	1	1	1	1	1	1	1	1			
見込(7期)	か所												1	1	1	

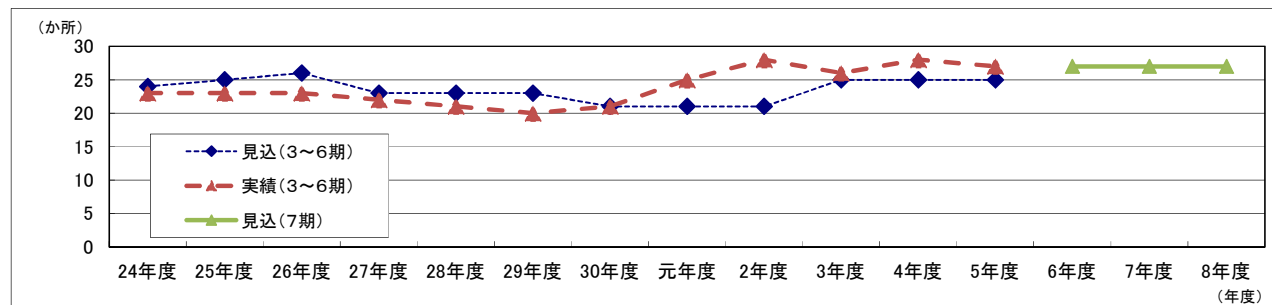


【見込方法】  
引き続き、1か所を実施予定のため、同数の1  
か所で据え置いた。

(カ) 日中一時支援事業(従来の短期入所で可能であった日中利用:地域生活支援事業として実施)

a 実施箇所数

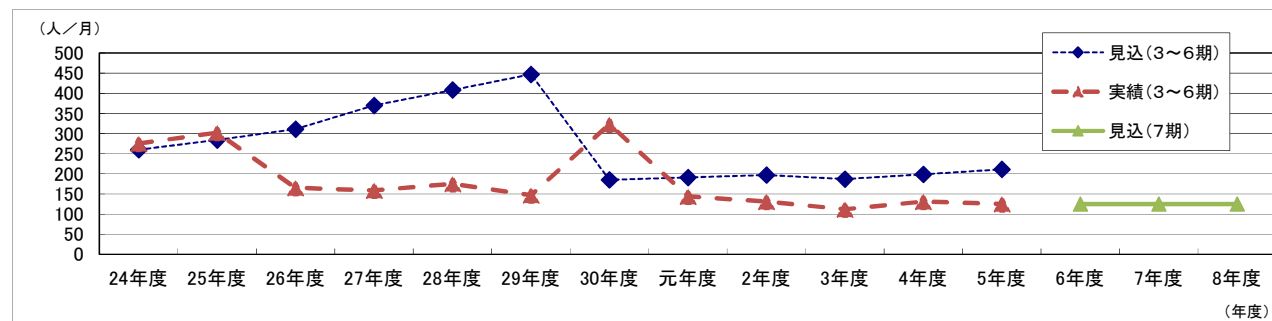
区分	単位	第3期計画			第4期計画			第5期計画			第6期計画			第7期計画		
		24年度	25年度	26年度	27年度	28年度	29年度	30年度	元年度	2年度	3年度	4年度	5年度	6年度	7年度	8年度
見込(3~6期)	か所	24	25	26	23	23	23	21	21	21	25	25	25			
実績(3~6期)	か所	23	23	23	22	21	20	21	25	28	26	28	27			
見込(7期)	か所												27	27	27	



【見込方法】  
直近3か年実績が減・増となっていることから、  
3か年平均実績27か所と見込んだ。

b 利用者数

区分	単位	第3期計画			第4期計画			第5期計画			第6期計画			第7期計画		
		24年度	25年度	26年度	27年度	28年度	29年度	30年度	元年度	2年度	3年度	4年度	5年度	6年度	7年度	8年度
見込(3~6期)	人/月	260	284	311	370	408	447	185	191	197	187	199	211			
実績(3~6期)	人/月	275	302	165	159	175	147	323	144	131	112	131	125			
見込(7期)	人/月												125	125	125	

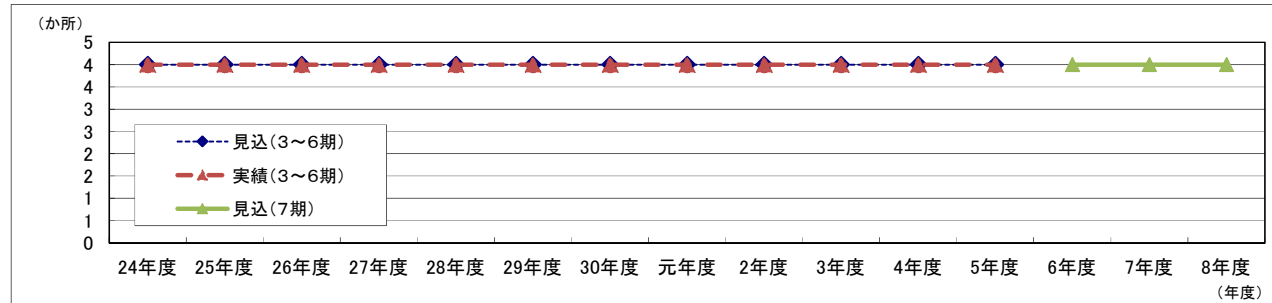


【見込方法】  
直近3か年実績が減・増となっていることから、  
3か年平均実績125人と見込んだ。

(キ) 特別支援学校放課後対策事業・障害児いきいき活動事業

a 実施箇所数

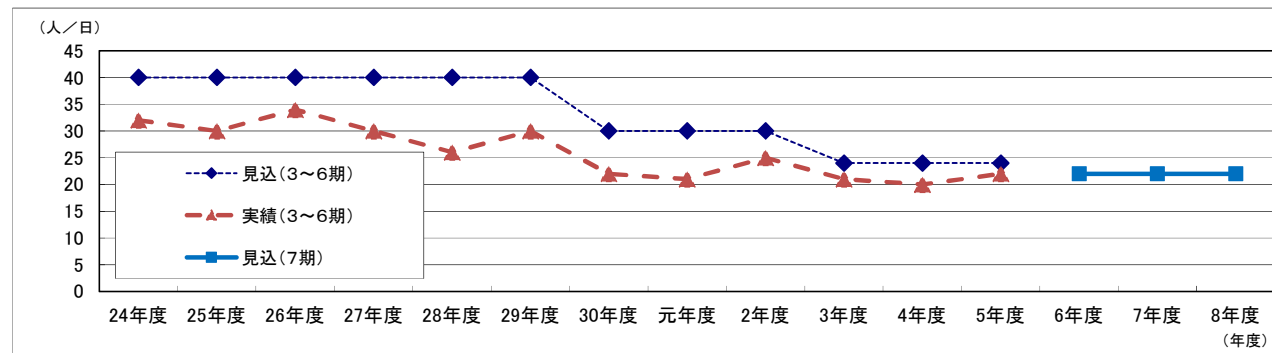
区分	単位	第3期計画			第4期計画			第5期計画			第6期計画			第7期計画		
		24年度	25年度	26年度	27年度	28年度	29年度	30年度	元年度	2年度	3年度	4年度	5年度	6年度	7年度	8年度
見込(3~6期)	か所	4	4	4	4	4	4	4	4	4	4	4	4			
実績(3~6期)	か所	4	4	4	4	4	4	4	4	4	4	4	4			
見込(7期)	か所													4	4	4



【見込方法】  
引き続き、4か所で実施予定のため、同数の4か所で据え置いた。

b 利用者数

区分	単位	第3期計画			第4期計画			第5期計画			第6期計画			第7期計画		
		24年度	25年度	26年度	27年度	28年度	29年度	30年度	元年度	2年度	3年度	4年度	5年度	6年度	7年度	8年度
見込(3~6期)	人/日	40	40	40	40	40	40	30	30	30	24	24	24			
実績(3~6期)	人/日	32	30	34	30	26	30	22	21	25	21	20	22			
見込(7期)	人/日													22	22	22



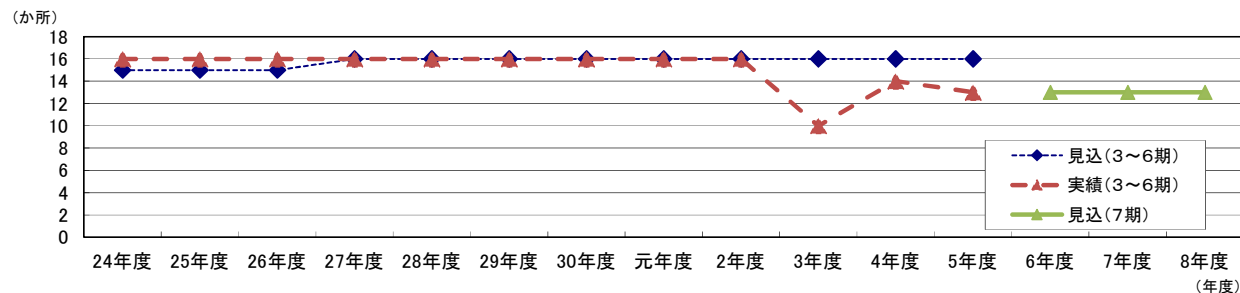
【見込方法】  
実績数値が減少傾向にあるものの、2年度、3年度、4年度の平均伸び率で見込むと過小な見込みとなるため、直近3か年平均実績22人で見込んだ。



(ク) スポーツ・レクリエーション教室開催等事業

a 実施箇所数

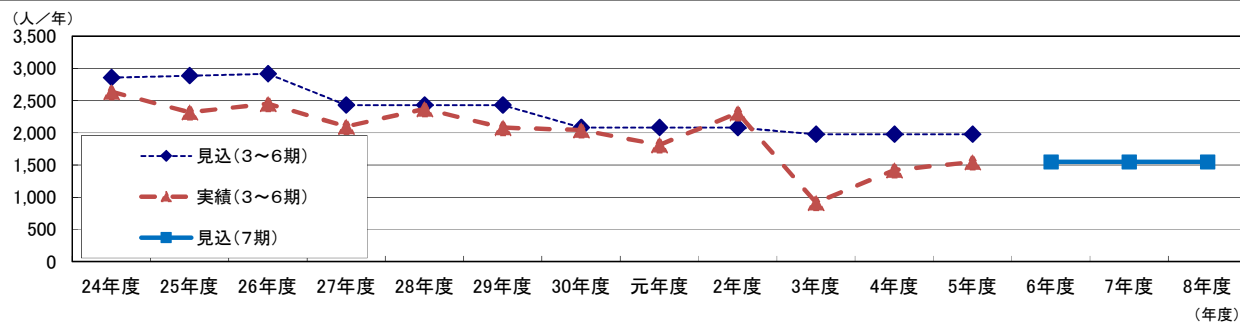
区分	単位	第3期計画			第4期計画			第5期計画			第6期計画			第7期計画			
		24年度	25年度	26年度	27年度	28年度	29年度	30年度	元年度	2年度	3年度	4年度	5年度	6年度	7年度	8年度	
見込(3~6期)	か所	15	15	15	16	16	16	16	16	16	16	16	16				
実績(3~6期)	か所	16	16	16	16	16	16	16	16	16	16	10	14	13			
見込(7期)	か所												13	13	13		



【見込方法】  
直近3か年実績が減・増となっていることから、  
3か年平均実績13か所と見込んだ。

b 利用者数

区分	単位	第3期計画			第4期計画			第5期計画			第6期計画			第7期計画		
		24年度	25年度	26年度	27年度	28年度	29年度	30年度	元年度	2年度	3年度	4年度	5年度	6年度	7年度	8年度
見込(3~6期)	人/年	2,858	2,887	2,916	2,429	2,429	2,429	2,082	2,082	2,082	1,978	1,978	1,978			
実績(3~6期)	人/年	2,638	2,321	2,453	2,098	2,372	2,082	2,042	1,811	2,308	915	1,422	1,548			
見込(7期)	人/年												1,548	1,548	1,548	

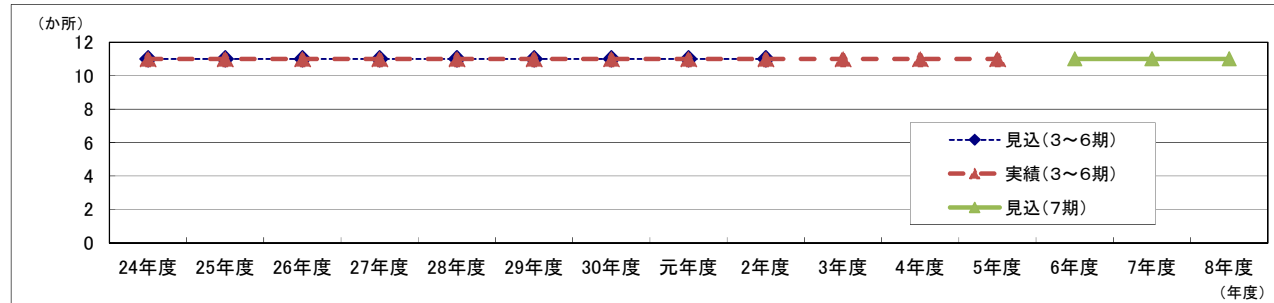


【見込方法】  
直近3か年実績が減・増となっていることから、  
3か年平均実績1,548人と見込んだ。

(ケ) 芸術・文化講座開催等事業

a 実施箇所数

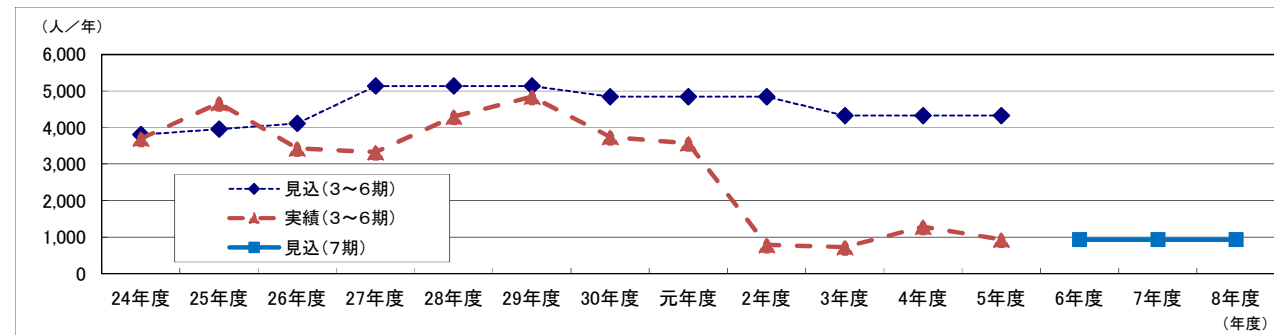
区分	単位	第3期計画			第4期計画			第5期計画			第6期計画			第7期計画		
		24年度	25年度	26年度	27年度	28年度	29年度	30年度	元年度	2年度	3年度	4年度	5年度	6年度	7年度	8年度
見込(3~6期)	か所	11	11	11	11	11	11	11	11	11	11	11	11			
実績(3~6期)	か所	11	11	11	11	11	11	11	11	11	11	11	11			
見込(7期)	か所													11	11	11



【見込方法】  
実績値が横這いのため、4年度実績値と同数の11か所で据え置いた。

b 利用者数

区分	単位	第3期計画			第4期計画			第5期計画			第6期計画			第7期計画		
		24年度	25年度	26年度	27年度	28年度	29年度	30年度	元年度	2年度	3年度	4年度	5年度	6年度	7年度	8年度
見込(3~6期)	人/年	3,804	3,956	4,114	5,135	5,135	5,135	4,843	4,843	4,843	4,324	4,324	4,324			
実績(3~6期)	人/年	3,700	4,672	3,428	3,328	4,299	4,843	3,741	3,565	785	727	1,282	931			
見込(7期)	人/年													931	931	931

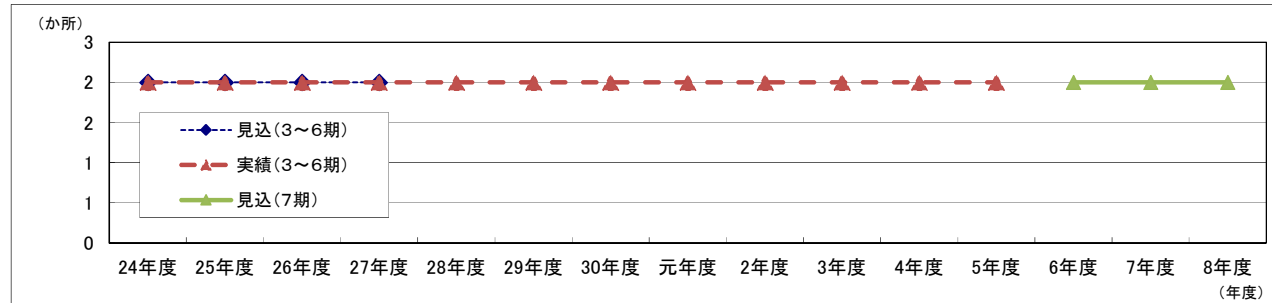


【見込方法】  
直近3か年実績が減・増となっていることから、3か年平均実績931人と見込んだ。

(コ) 点字・声の広報等発行事業

a 実施箇所数

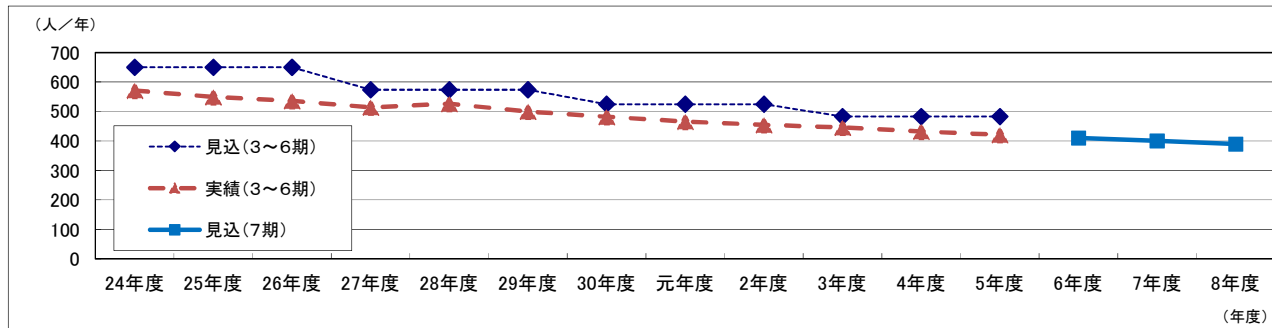
区分	単位	第3期計画			第4期計画			第5期計画			第6期計画			第7期計画		
		24年度	25年度	26年度	27年度	28年度	29年度	30年度	元年度	2年度	3年度	4年度	5年度	6年度	7年度	8年度
見込(3～6期)	か所	2	2	2	2	2	2	2	2	2	2	2	2			
実績(3～6期)	か所	2	2	2	2	2	2	2	2	2	2	2	2			
見込(7期)	か所												2	2	2	



【見込方法】  
引き続き、2か所(広報課、議会事務局)で実施するため、2か所で据え置いた。

b 利用者数

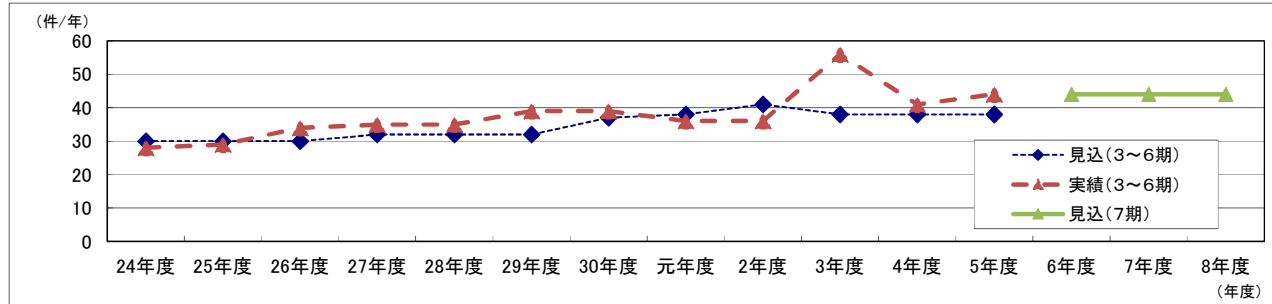
区分	単位	第3期計画			第4期計画			第5期計画			第6期計画			第7期計画		
		24年度	25年度	26年度	27年度	28年度	29年度	30年度	元年度	2年度	3年度	4年度	5年度	6年度	7年度	8年度
見込(3～6期)	人/年	650	650	650	574	574	574	525	525	525	483	483	483			
実績(3～6期)	人/年	571	550	536	514	526	500	482	466	455	446	432	421			
見込(7期)	人/年												410	400	390	



【見込方法】  
実績数値が減少傾向にあるため、2年度、3年度、4年度の平均伸び率△2.56%を令和4年度実績に乗じて見込んだ。

(サ) 自動車運転免許取得助成事業

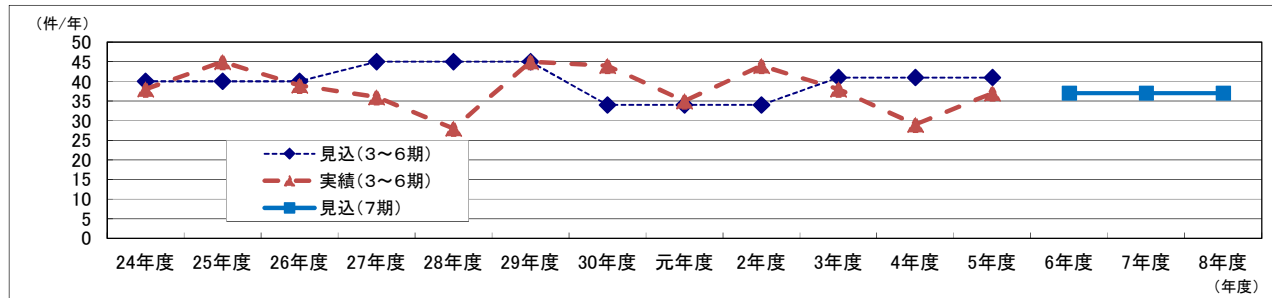
区分	単位	第3期計画			第4期計画			第5期計画			第6期計画			第7期計画		
		24年度	25年度	26年度	27年度	28年度	29年度	30年度	元年度	2年度	3年度	4年度	5年度	6年度	7年度	8年度
見込(3～6期)	件/年	30	30	30	32	32	32	37	38	41	38	38	38			
実績(3～6期)	件/年	28	29	34	35	35	39	39	36	36	56	41	44			
見込(7期)	件/年												44	44	44	



【見込方法】  
直近3か年実績が増・減となっていることから、3か年平均実績44件と見込んだ。

(シ) 自動車改造費助成事業

区分	単位	第3期計画			第4期計画			第5期計画			第6期計画			第7期計画		
		24年度	25年度	26年度	27年度	28年度	29年度	30年度	元年度	2年度	3年度	4年度	5年度	6年度	7年度	8年度
見込(3～6期)	件/年	40	40	40	45	45	45	34	34	34	41	41	41			
実績(3～6期)	件/年	38	45	39	36	28	45	44	35	44	38	29	37			
見込(7期)	件/年												37	37	37	



【見込方法】  
実績数値が減少傾向にあるものの、2年度、3年度、4年度の平均伸び率で見込むと過小な見込みとなるため、直近3か年平均実績37件で見込んだ。

(ス) 雇用施策との連携による重度障害者等就労支援特別事業



区分	利用者数	第7期計画		
		6年度	7年度	8年度
見込(7期)	人/年	12	12	12

【見込方法】  
令和5年8月に開始した事業であることから、令和5年度利用見込み者数(12人)と同数で据え置いた。