

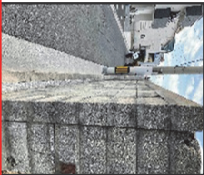
江波栄町わがまち防災マップ

このマップは広島市防災まちづくり基金を活用した防災まちづくり事業により作成したものです。
危険な区域を含む経路を通らざるを得ない方は、早めに避難してください。

令和5年3月
江波栄町町内会作成

- 江波栄町では、台風による**高潮**、地震による**津波**の危険が予測されています。
- もしものとき“避難する場所”、“注意する場所”、“役に立つ場所”などをマップで確認しましょう。
- 江波地区に**土砂災害**又は**高潮**の「警戒レベル3高齢者等避難」が発令されたとき、**江波小学校(土砂・高潮)**と**江波中学校(土砂のみ)**に指定緊急避難場所を開設します。
- 「クレストコート江波栄町」「市営江波沖住宅5号棟」「エバーグリーン江波山」「ディアメゾン江波南マリンコート」などの**浸水時緊急退避施設**も、**高潮・津波**による浸水の危険が差し迫った時の緊急一時的な避難場所として活用しましょう。
 ※浸水時緊急退避施設は、マンションの廊下・階段などに緊急一時的に退避するための施設です。
 長時間の滞在を想定したものではありません、市職員の配置や食料・毛布などの備蓄物資はありません。
- 避難のために狭い道を通る際は、ブロック塀の倒壊や、窓ガラスなどの落下物に注意しましょう。





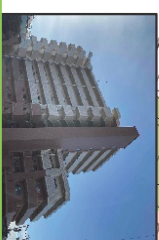
高いブロック塀。
地震の際は倒壊に注意。



市営江波沖住宅5号館

地震時一時避難場所
(江波栄町集会所)

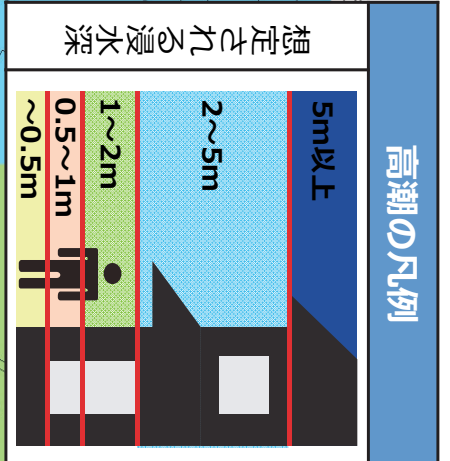
クラストコート江波栄町



ボートが高く積み
上げられている。



高潮浸水想定
(伊勢湾台風規模)



地震時一時避難場所
(江波栄町公園)



浸水時一時避難場所
(下脇ビル)



大型の台風接近時は、事前に、
建物の2階以上又は江波小学校に避難しましょう。

凡例	
	公衆トイレ
	AED設置施設
	町内掲示板
	0.0m 海拔表示
	避難する場所
	注意する場所
	役に立つ場所

エバーグリーン江波山



ティアメゾン江波南
マンションコート



江波小学校



電話ボックス



コンビニ



3.3m

2.9m

2.2m

テナササービス

郵便局

商店

内科

内科

自動車店

電話ボックス

歯科

食品スーパー

川越歯科

薬局

AED

2.2m

2.0m

2.2m