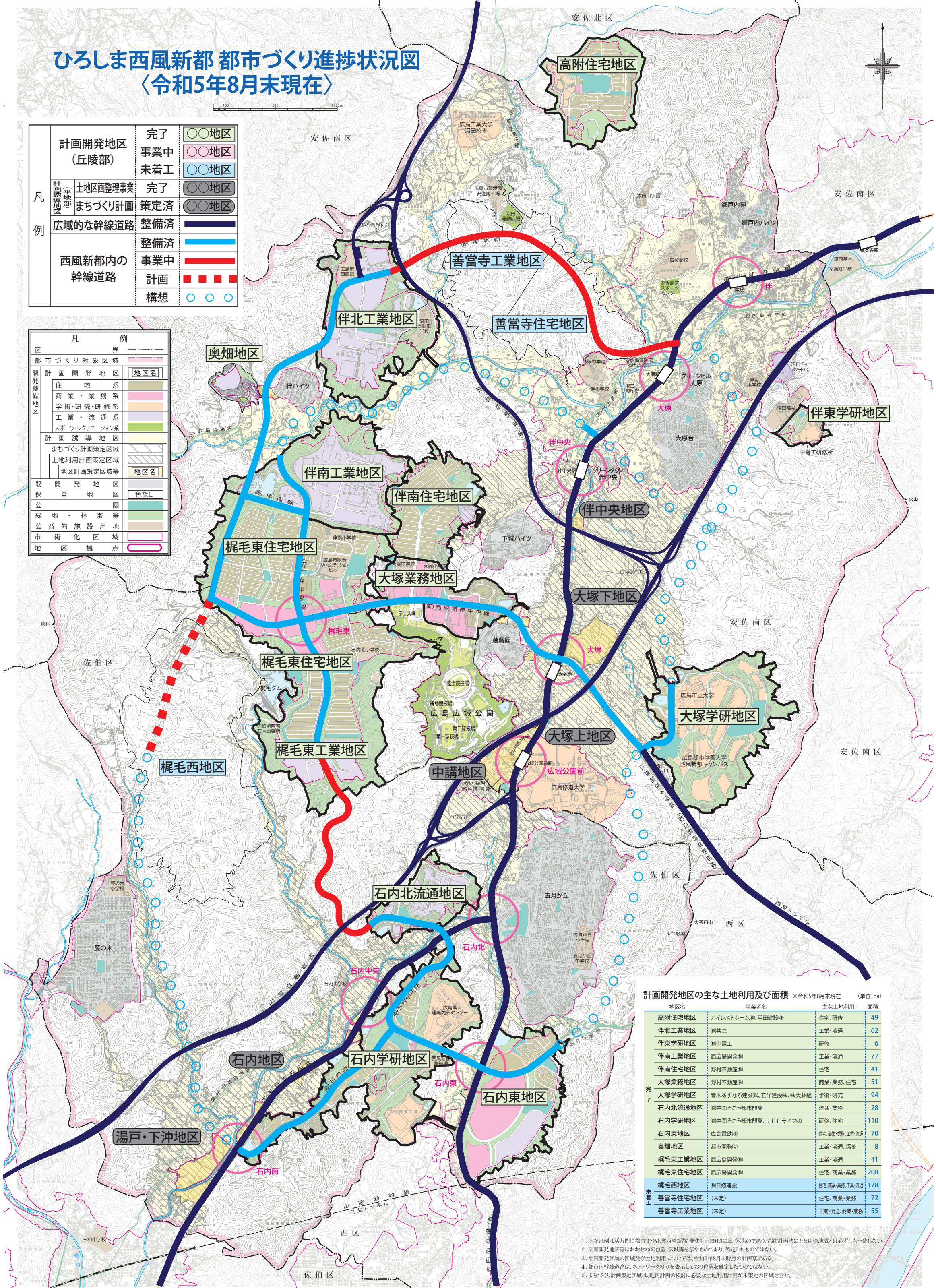


ひろしま西風新都 都市づくり進捗状況図 〈令和5年8月末現在〉

0 100 500 1000m

計画開発地区 (丘陵部)	完了	〇〇地区	
	事業中	〇〇地区	
	未着工	〇〇地区	
計画(平地部) 誘導地区	土地区画整理事業	完了	〇〇地区
	まちづくり計画	策定済	〇〇地区
凡例	広域的な幹線道路	整備済	—
	西風新都内の 幹線道路	整備済	—
		事業中	—
		計画	—
		構想	○ ○ ○

区界	—
都市づくり対象区域	—
計画開発地区	地区名
住宅系	色なし
商業・業務系	色なし
学術・研究・研修系	色なし
工業・流通系	色なし
スポーツ・レクリエーション系	色なし
計画誘導地区	色なし
まちづくり計画策定区域	色なし
土地利用計画策定区域等	地区名
既開発地区	色なし
保全地区	色なし
公園	色なし
緑地・林帯等	色なし
公益的施設用地	色なし
市街化区域	色なし
地区拠点	色なし



計画開発地区の主な土地利用及び面積 ※令和5年8月末現在 (単位:ha)

地区名	事業者名	主な土地利用	面積
高附住宅地区	アイレストホーム(株)、戸田建設(株)	住宅、研修	49
伴北工業地区	協共立	工業・流通	62
伴東学研地区	南中電工	研修	6
伴南工業地区	西広島開発(株)	工業・流通	77
伴南住宅地区	野村不動産(株)	住宅	41
大塚業務地区	野村不動産(株)	商業・業務、住宅	51
大塚学研地区	青木あすなろ建設(株)、五洋建設(株)、傾大林組	学術・研究	94
石内北流通地区	南中国そごう都市開発	流通・業務	28
石内学研地区	南中国そごう都市開発、JFEライブ(株)	研修、住宅	110
石内東地区	広島電鉄(株)	住宅、商業、業務、工業・流通	70
奥畑地区	都市開発(株)	工業・流通、福祉	8
梶毛東工業地区	西広島開発(株)	工業・流通	41
梶毛東住宅地区	西広島開発(株)	住宅、商業、業務	208
梶毛西地区	山口殖建設	住宅、商業、業務、工業・流通	178
善當寺住宅地区	(未定)	住宅、商業、業務	72
善當寺工業地区	(未定)	工業・流通、商業、業務	55

1. 上記凡例は活力創造都市「ひろしま西風新都」推進計画2013に基づくものであり、都市計画法による用途地域とは必ずしも一致しない。
 2. 計画開発地区等はおおむねの位置、区域を示すものであり、確定したものではありません。
 3. 計画開発地区の区域及び土地利用については、令和5年8月末時点の計画案である。
 4. 都市内幹線道路は、ネットワークのみを表示しており位置を確定したものではありません。
 5. まちづくり計画策定区域は、地区計画の検討に必要な土地利用計画が未策定の区域を含む。