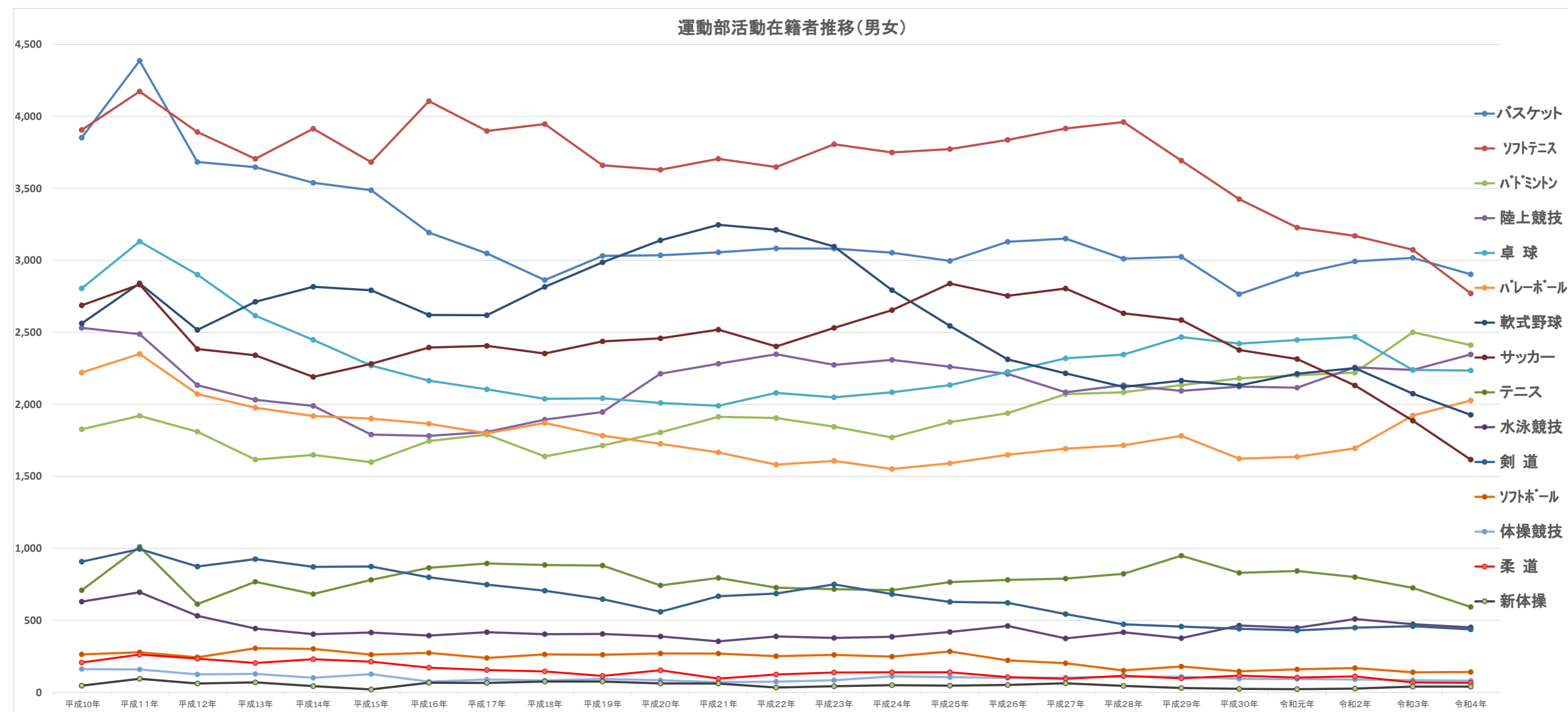


広島市中学校運動部活動在籍数

	1998年 平成10年	1999年 平成11年	2000年 平成12年	2001年 平成13年	2002年 平成14年	2003年 平成15年	2004年 平成16年	2005年 平成17年	2006年 平成18年	2007年 平成19年	2008年 平成20年	2009年 平成21年	2010年 平成22年	2011年 平成23年	2012年 平成24年	2013年 平成25年	2014年 平成26年	2015年 平成27年	2016年 平成28年	2017年 平成29年	2018年 平成30年	2019年 令和元年	2020年 令和2年	2021年 令和3年	2022年 令和4年	
バスケット	3,852	4,386	3,683	3,647	3,539	3,487	3,193	3,048	2,863	3,031	3,035	3,056	3,083	3,082	3,053	2,996	3,129	3,151	3,012	3,025	2,765	2,904	2,993	3,017	2,903	バスケット
ソフトテニス	3,906	4,173	3,891	3,705	3,914	3,682	4,106	3,899	3,947	3,660	3,629	3,705	3,648	3,806	3,749	3,773	3,837	3,916	3,961	3,693	3,425	3,228	3,170	3,074	2,771	ソフトテニス
バドミントン	1,827	1,920	1,810	1,616	1,649	1,598	1,745	1,790	1,638	1,714	1,805	1,913	1,905	1,845	1,770	1,877	1,939	2,071	2,084	2,134	2,180	2,202	2,220	2,501	2,411	バドミントン
陸上競技	2,531	2,488	2,133	2,032	1,989	1,790	1,781	1,808	1,894	1,947	2,213	2,282	2,348	2,274	2,309	2,261	2,211	2,084	2,134	2,094	2,123	2,116	2,257	2,239	2,347	陸上競技
卓球	2,805	3,131	2,901	2,616	2,448	2,269	2,165	2,104	2,038	2,042	2,010	1,990	2,080	2,049	2,084	2,134	2,226	2,320	2,346	2,467	2,422	2,447	2,468	2,239	2,235	卓球
バレーボール	2,221	2,350	2,072	1,977	1,919	1,901	1,865	1,799	1,871	1,783	1,726	1,666	1,581	1,607	1,551	1,591	1,650	1,692	1,716	1,781	1,623	1,636	1,695	1,922	2,027	バレーボール
軟式野球	2,562	2,840	2,517	2,712	2,817	2,792	2,621	2,619	2,816	2,986	3,139	3,247	3,212	3,096	2,793	2,545	2,312	2,215	2,121	2,165	2,132	2,213	2,252	2,074	1,927	軟式野球
サッカー	2,688	2,832	2,384	2,341	2,191	2,281	2,395	2,406	2,353	2,437	2,458	2,519	2,402	2,531	2,654	2,839	2,754	2,804	2,632	2,586	2,378	2,315	2,131	1,886	1,616	サッカー
テニス	709	1,010	613	768	683	781	865	895	884	880	742	795	727	716	710	765	781	790	823	949	830	843	800	725	593	テニス
水泳競技	630	695	531	443	404	415	394	418	404	405	388	354	388	378	386	419	461	374	417	376	464	448	509	473	451	水泳競技
剣道	907	995	874	925	871	874	799	748	706	647	560	667	686	750	682	628	622	543	472	457	441	430	449	459	437	剣道
ソフトボール	263	278	243	306	302	262	274	239	263	261	270	269	251	260	248	284	222	202	152	179	146	160	169	139	141	ソフトボール
体操競技	161	159	125	128	101	126	74	89	82	93	84	70	74	84	111	105	100	103	109	108	94	92	90	84	81	体操競技
柔道	207	262	234	204	230	213	171	155	145	114	153	95	124	138	139	139	106	94	115	97	116	103	111	68	66	柔道
新体操	46	94	61	69	43	20	67	65	75	75	62	61	33	42	50	46	51	63	45	30	24	22	26	40	40	新体操
	25,531	27,613	24,072	23,489	23,100	22,491	22,515	22,082	21,979	22,075	22,274	22,689	22,542	22,658	22,289	22,402	22,401	22,422	22,139	22,141	21,163	21,159	21,340	20,940	20,046	



広島市中学校運動部活動在籍数(部員数1,000人未満の部活動)

	1998年 平成10年	1999年 平成11年	2000年 平成12年	2001年 平成13年	2002年 平成14年	2003年 平成15年	2004年 平成16年	2005年 平成17年	2006年 平成18年	2007年 平成19年	2008年 平成20年	2009年 平成21年	2010年 平成22年	2011年 平成23年	2012年 平成24年	2013年 平成25年	2014年 平成26年	2015年 平成27年	2016年 平成28年	2017年 平成29年	2018年 平成30年	2019年 令和元年	2020年 令和2年	2021年 令和3年	2022年 令和4年	
テニス	709	1,010	613	768	683	781	865	895	884	880	742	795	727	716	710	765	781	790	823	949	830	843	800	725	593	テニス
水泳競技	630	695	531	443	404	415	394	418	404	405	388	354	388	378	386	419	461	374	417	376	464	448	509	473	451	水泳競技
剣道	907	995	874	925	871	874	799	748	706	647	560	667	686	750	682	628	622	543	472	457	441	430	449	459	437	剣道
ソフトボール	263	278	243	306	302	262	274	239	263	261	270	269	251	260	248	284	222	202	152	179	146	160	169	139	141	ソフトボール
体操競技	161	159	125	128	101	126	74	89	82	93	84	70	74	84	111	105	100	103	109	108	94	92	90	84	81	体操競技
柔道	207	262	234	204	230	213	171	155	145	114	153	95	124	138	139	139	106	94	115	97	116	103	111	68	66	柔道
新体操	46	94	61	69	43	20	67	65	75	75	62	61	33	42	50	46	51	63	45	30	24	22	26	40	40	新体操

運動部活動在籍者推移(男女)

