

にほん がいこく つか けっかくかんじゃ ふ  
日本では外国生まれの若い結核患者さんが増えています



tuberculosis

複十字シール運動イメージキャラクター  
「シールぼうや」

# 結核しって知っていますか？



しょうじょう なが つづ  
こんな症状が長く続いていますか？

しゅうかんいじょうつづ ばあい  
2週間以上続く場合

けっかく  
**結核**かも？



ねつ



せき・たん



からだのだるさ



きゅう  
急にやせる



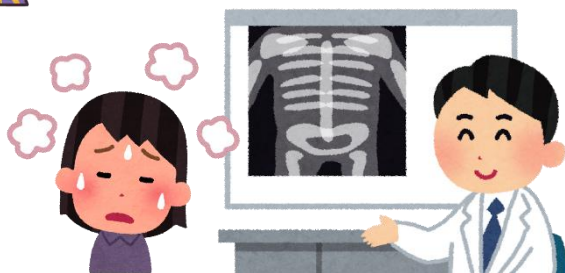
けっかく びょうき  
結核ってどんな病気？

- 結核菌が うつつて おもに 肺が わるくなる びょうき です。
- しょうじょうは かげに とても よく にています。
- くすりを のむと げんきに なります。
- 早く 病院に いかないとなかなか げんきに なりません。  
くすりを のまないとなんか ひと うつつことが あります。

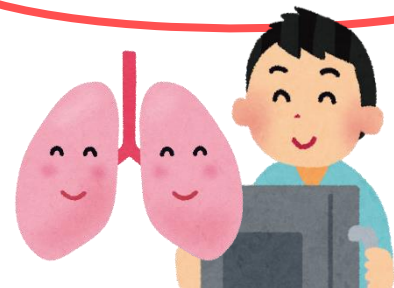


けっかく はや み  
結核を早く見つけるために

がっこう かいしゃ けんさ ひと  
学校や会社で検査できる人もいます



たいちょう わる はや びょういん  
体調が悪くときは 早く 病院に いきましょう



ねん かい むね けんさ う  
1年に1回 胸の 検査を 受けましょう