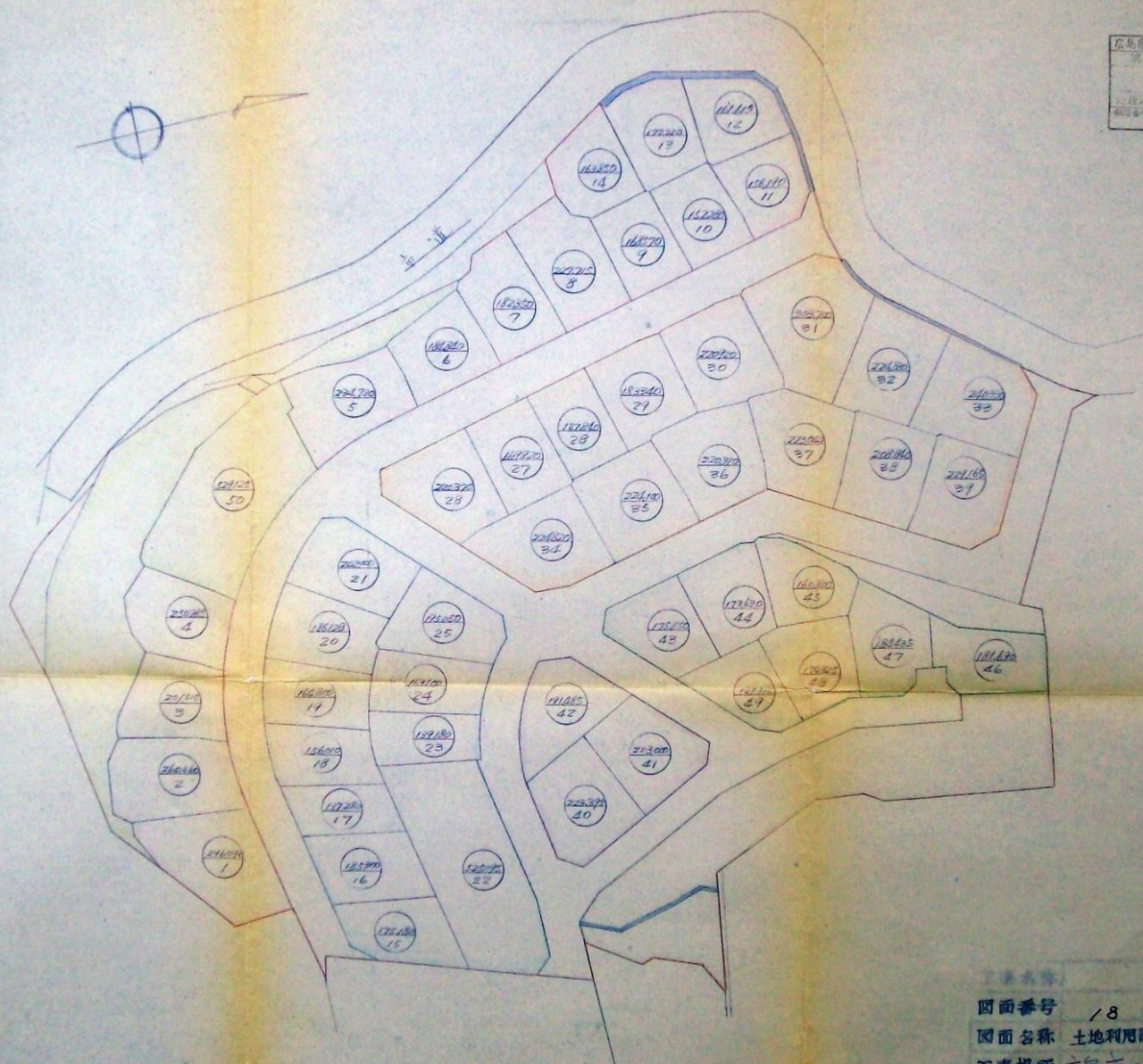
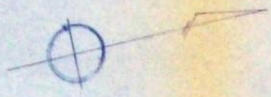


広島県広島市三津本町  
 47.11.24  
 1/500  
 1/500



凡例

2018.00	第1街区
2027.00	第2街区
3041.00	第3街区
1201.00	第4街区
1720.00	第5街区
5912.00	公共施設
2760.00	公園・緑地
1827.00	掘削地面
1208.00	盛土地面
7750	埋立地
9072.00	水路用地
	池田区域

埋立地面積 9,909.583 m<sup>2</sup>

第 44  
 17.11.1  
 1/500

図面番号 18  
 図面名称 土地利用計画図 1/500  
 工事場所 広島市三津本町  
 設計者