

令和2年度 第2回 広島市いじめ問題対策連絡協議会

日時 令和2年11月24日(火)

18:30～20:15

会場 広島市役所本庁舎14階 第7会議室

次 第

1 説 明

- (1) 平成31年度(令和元年度)のいじめの状況
- (2) 訴訟について
- (3) 相談窓口の紹介について

2 協議・情報交換

- (1) 各機関と適切な連携を図るために

【配布資料】

- ・ 出席者名簿、配席図、実施要項
- ・ 資料1～4
- ・ 基礎資料A(設置要綱)、B(公開要領)、C(傍聴要領)

令和 2 年 1 1 月 1 6 日
学校教育部生徒指導課

令和元年度における不登校・暴力行為・いじめの状況について（報告）

1 不登校児童生徒数

- (1) 本市における不登校児童生徒数の合計は 1, 9 0 7 人で、前年度と比較すると、4 9 0 人（3 4. 6 %）増加した。
- (2) 校種別に前年度と比較すると、小学校では 6 6 8 人で 2 0 1 人（4 3. 0 %）増加、中学校では 1, 0 2 6 人で 1 5 8 人（1 8. 2 %）増加、高等学校では 2 1 3 人で 1 3 1 人（1 5 9. 8 %）増加した。
- (3) 小学校では 4 年連続、中学校では 3 年連続で増加した。

2 暴力行為の発生件数

- (1) 本市における暴力行為の発生件数の合計は 1, 2 2 4 件で、前年度から比較すると 1 9 0 件（1 8. 3 %）増加した。
- (2) 校種別に前年度と比較すると、小学校では 7 1 3 件で 1 3 1 件（2 2. 5 %）増加、中学校では 4 9 8 件で 5 2 件（1 1. 7 %）増加、高等学校では 1 3 件で 7 件（1 1 6. 7 %）増加した。
- (3) 平成 2 7 年度に初めて小学校での発生件数が中学校の発生件数を上回り、以後その傾向が続いている。
- (4) 小学校、中学校において 3 年連続で増加した。

3 いじめの認知件数

- (1) 本市におけるいじめの認知件数の合計は 4, 7 2 5 件で、前年度と比較すると 2 6 6 件（6. 0 %）増加した。
- (2) 校種別に前年度と比較すると、小学校では 3, 4 7 0 件で、1 4 5 件（4. 4 %）増加、中学校では、1, 2 2 4 件で 1 3 5 件（1 2. 4 %）増加、高等学校では 3 1 件で 1 4 件（3 1. 1 %）減少した。
- (3) 小学校、中学校において 4 年連続で増加した。

説明資料

令和元年度における不登校・暴力行為・いじめの状況について(報告)

広島市教育委員会学校教育部生徒指導課

目 次

<不登校児童生徒の状況>

1	不登校児童生徒数及び1,000人当たりの不登校児童生徒数(全国・指定都市との比較) . . .	1
2	学年別不登校人数	2
3	欠席日数別人数	2
4	相談・指導を受けた機関等	3

<暴力行為の状況>

1	暴力行為の発生件数及び1,000人当たりの発生件数(全国・指定都市との比較)	4
2	暴力行為の形態別発生件数	5
3	学年別加害児童生徒数	5

<いじめの状況>

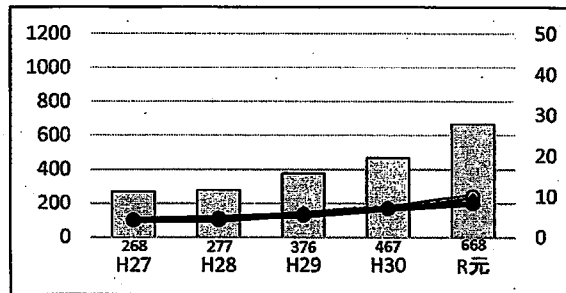
1	いじめの認知件数及び1,000人当たりの認知件数(全国・指定都市との比較)	6
2	いじめの認知件数の学年別内訳	7
3	いじめの発見のきっかけ	8
4	いじめの現在の状況	9

＜不登校児童生徒の状況＞

1 不登校児童生徒数及び1,000人当たりの不登校児童生徒数(全国・指定都市との比較)

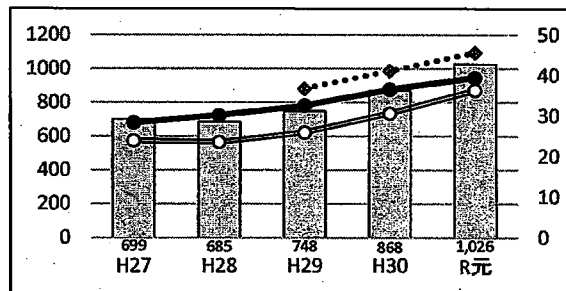
小学校

	不登校児童数		1000人あたりの不登校児童数	
	広島市	広島市	指定都市	全国
H27	268	4.1		4.2
H28	277	4.2		4.7
H29	376	5.7	5.9	5.4
H30	467	7.1	7.3	7.0
R元	668	10.1	9.2	8.3



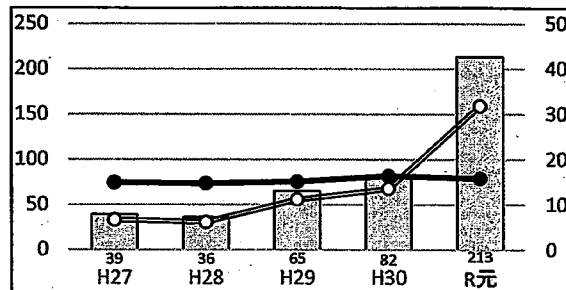
中学校

	不登校生徒数		1000人あたりの不登校生徒数	
	広島市	広島市	指定都市	全国
H27	699	23.9		28.3
H28	685	23.5		30.1
H29	748	25.9	36.7	32.5
H30	868	30.6	41.1	36.5
R元	1,026	36.3	45.6	39.4



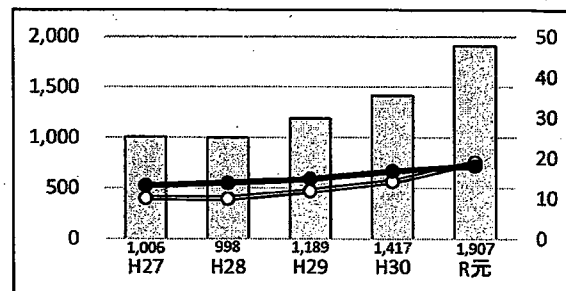
高等学校

	不登校生徒数		1000人あたりの不登校生徒数	
	広島市	広島市	全国	
H27	39	6.6	14.9	
H28	36	6.1	14.7	
H29	65	11.1	15.1	
H30	82	13.5	16.3	
R元	213	31.8	15.8	



小・中・高合計

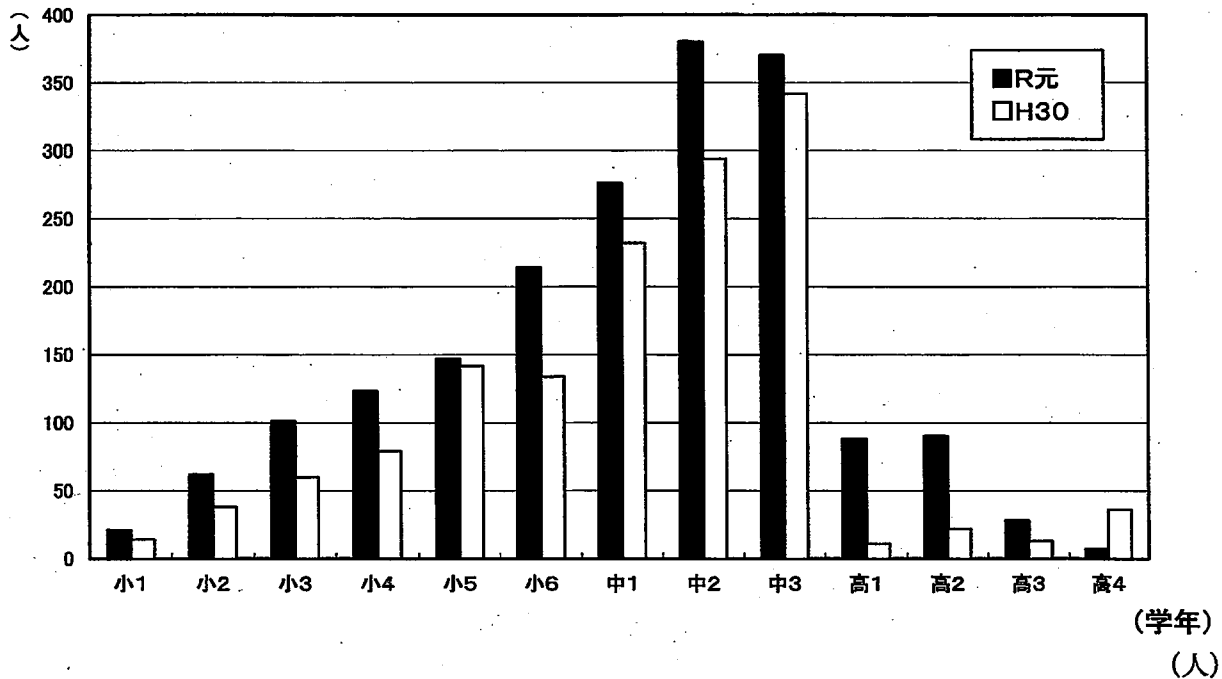
	不登校生徒数		1000人あたりの不登校生徒数	
	広島市	広島市	全国	
H27	1,006	10.0	13.1	
H28	998	9.9	13.8	
H29	1,189	11.8	14.8	
H30	1,417	14.1	16.7	
R元	1,907	18.9	18.0	



※ 凡例共通

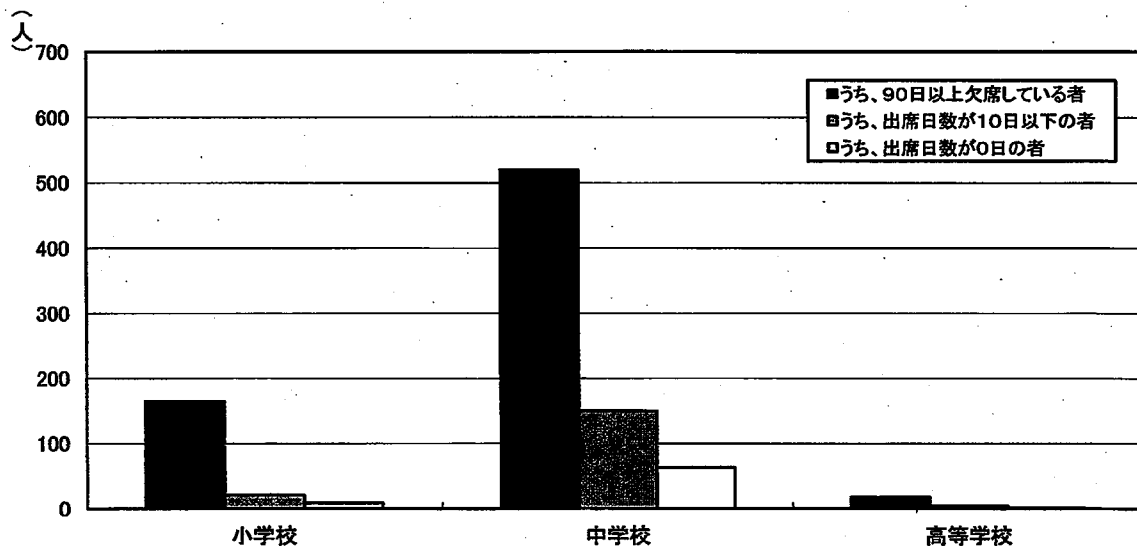
- 広島市(不登校児童生徒数)
- 広島市(1000人あたりの不登校児童生徒数)
- 指定都市(1000人あたりの不登校児童生徒数)
- 全国(1000人あたりの不登校児童生徒数)

2 学年別不登校人数



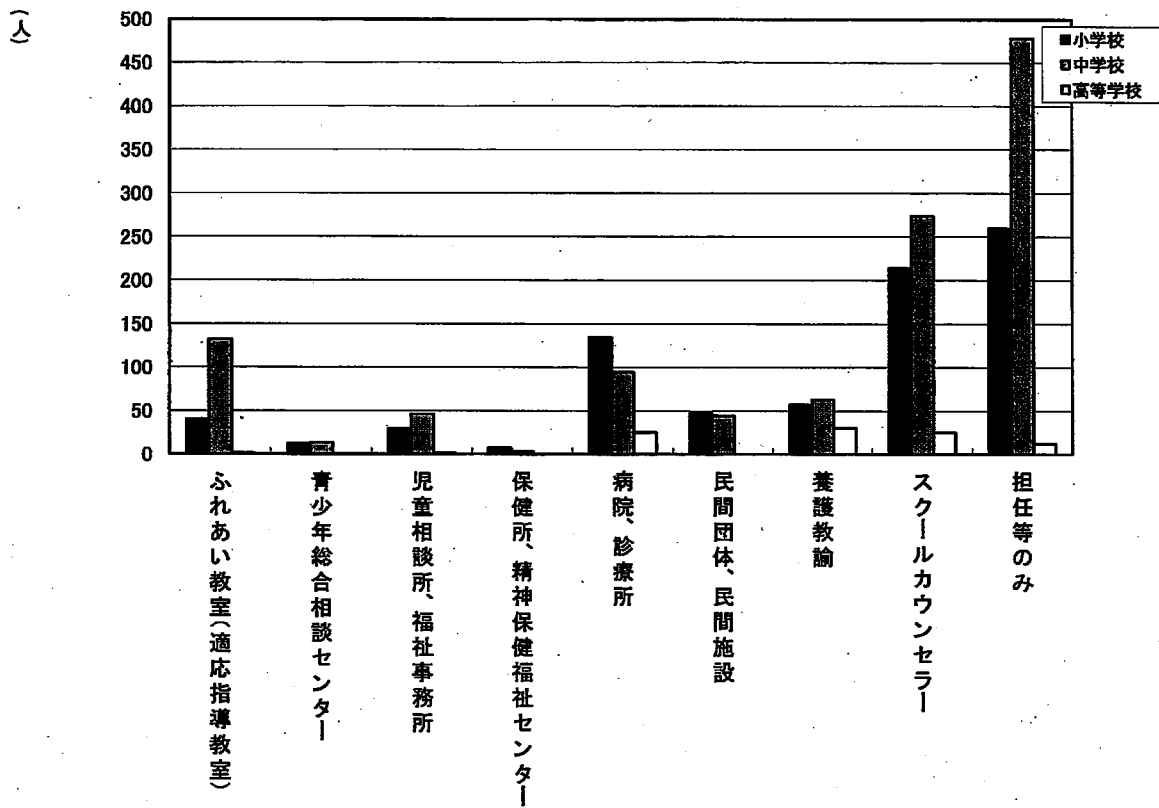
学年	小1	小2	小3	小4	小5	小6	中1	中2	中3	高1	高2	高3	高4	合計
R元	21	62	101	123	147	214	276	380	370	88	90	28	7	1,907
H30	14	38	60	79	142	134	232	294	342	11	22	13	36	1,417

3 欠席日数別人数



区分	不登校児童生徒数		うち、90日以上欠席している者				うち、出席日数が10日以下の者				うち、出席日数が0日の者			
	R元		R元		H30		R元		H30		R元		H30	
	人数(人)	人数(人)	人数(人)	割合(%)	人数(人)	割合(%)	人数(人)	割合(%)	人数(人)	割合(%)	人数(人)	割合(%)	人数(人)	割合(%)
	人数(人)	人数(人)	人数(人)	割合(%)	人数(人)	割合(%)	人数(人)	割合(%)	人数(人)	割合(%)	人数(人)	割合(%)	人数(人)	割合(%)
小学校	668	467	239	35.8	197	42.2	53	7.9	29	6.2	27	4.0	12	2.6
中学校	1026	868	675	65.8	583	67.2	208	20.3	176	20.3	66	6.4	64	7.4
高等学校	213	82	73	34.3	40	48.8	3	1.4	6	7.3	1	0.5	3	3.7
合計	1907	1417	987	51.8	820	57.9	264	13.8	211	14.9	94	4.9	79	5.6

4 相談・指導を受けた機関等(複数回答)



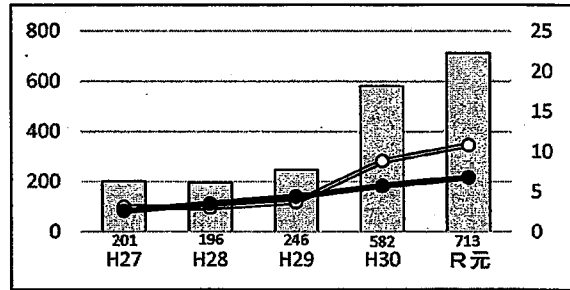
区分	小学校		中学校		高等学校		合計										
	R元		H30		R元		H30		R元		H30						
	人数(人)	割合(%)	人数(人)	割合(%)	人数(人)	割合(%)	人数(人)	割合(%)	人数(人)	割合(%)	人数(人)	割合(%)					
学校外	ふれあい教室(適応指導教室)	40	6.0	32	6.9	132	12.9	102	11.8	4	0.5	2	2	173	9.4	136	9.6
	青少年総合相談センター	12	1.8	6	1.3	13	1.3	7	0.8	0	0.0	1	1	25	1.3	14	1.0
	児童相談所、福祉事務所	29	4.3	30	6.4	46	4.5	64	7.4	1	0.5	1	1.2	76	4.0	95	6.7
	保健所、精神保健福祉センター	7	1.0	2	0.4	3	0.3	2	0.2	0	0.0	1	1	10	0.5	5	0.4
	病院、診療所	134	20.1	123	26.3	94	9.2	107	12.3	25	1.7	21	25.6	258	13.3	251	17.7
	民間団体、民間施設	48	7.2	37	7.9	44	4.3	58	6.7	0	0.0	0	0.0	92	4.8	95	6.7
学校内	養護教諭	57	8.5	90	19.3	63	6.1	96	11.1	30	1.7	17	20.7	150	7.9	203	14.3
	スクールカウンセラー	214	32.0	192	41.1	274	26.7	279	32.1	25	1.7	22	26.8	513	26.9	493	34.8
	担任等のみ	260	38.9	121	25.9	278	26.6	362	41.7	12	5.6	39	47.6	750	39.3	522	36.8

＜暴力行為の状況＞

1 暴力行為の発生件数及び1,000人当たりの発生件数(全国・指定都市との比較)

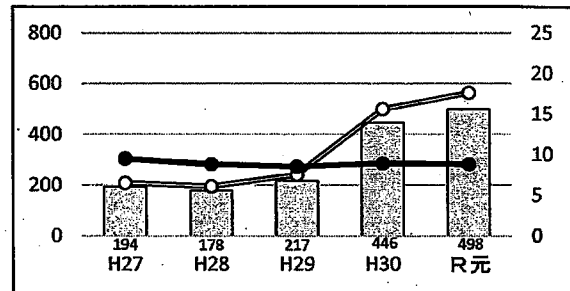
小学校

	発生件数		1000人あたりの発生件数	
	広島市	広島市	広島市	全国
H27	201	3.1	2.6	
H28	196	3.0	3.5	
H29	246	3.7	4.4	
H30	582	8.8	5.7	
R元	713	10.8	6.8	



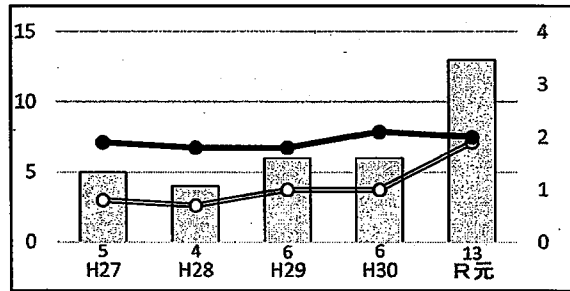
中学校

	発生件数		1000人あたりの発生件数	
	広島市	広島市	広島市	全国
H27	194	6.5	9.5	
H28	178	6.1	8.8	
H29	217	7.5	8.5	
H30	446	15.6	8.9	
R元	498	17.6	8.8	



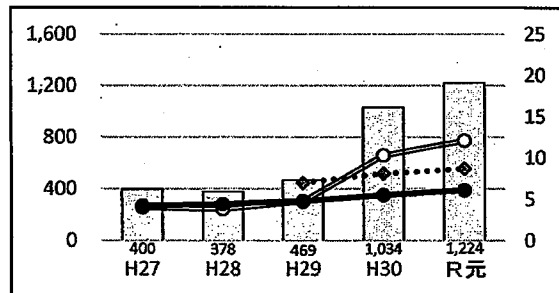
高等学校

	発生件数		1000人あたりの発生件数	
	広島市	広島市	広島市	全国
H27	5	0.8	1.9	
H28	4	0.7	1.8	
H29	6	1.0	1.8	
H30	6	1.0	2.1	
R元	13	1.9	2.0	



小・中・高合計

	発生件数		1000人あたりの発生件数	
	広島市	広島市	指定都市	全国
H27	400	4.0		4.2
H28	378	3.8		4.4
H29	469	4.7	7.0	4.8
H30	1,034	10.3	8.1	5.5
R元	1,224	12.1	8.7	6.1



※ 凡例共通

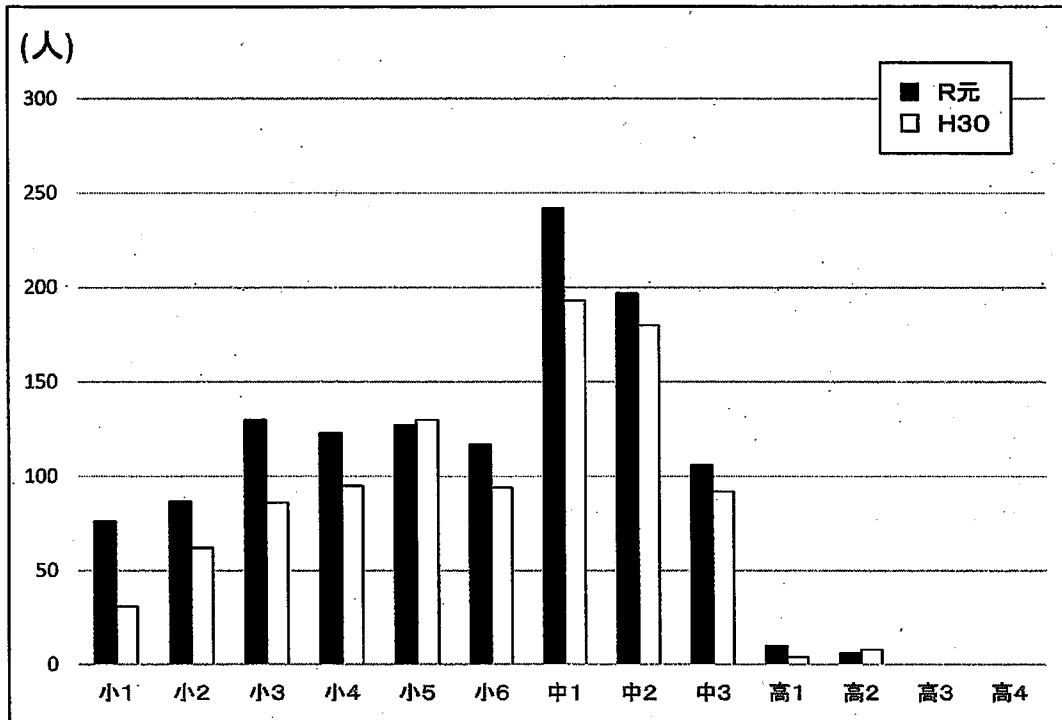
- 広島市(暴力行為発生件数)
- 広島市(1000人あたりの暴力行為発生件数)
- 指定都市(1000人あたりの暴力行為発生件数)
- 全国(1000人あたりの暴力行為発生件数)

2 暴力行為の形態別発生件数

(件)

区分	令和元年度					平成30年度				
	対教師暴力	生徒間暴力	対人暴力	器物損壊	合計	対教師暴力	生徒間暴力	対人暴力	器物損壊	合計
小学校	105	534	1	73	713	70	445	5	62	582
中学校	58	359	8	73	498	43	339	12	52	446
高等学校	3	6	0	4	13	0	3	0	3	6
合計	166	899	9	150	1224	113	787	17	117	1034

3 学年別加害児童生徒数



(人)

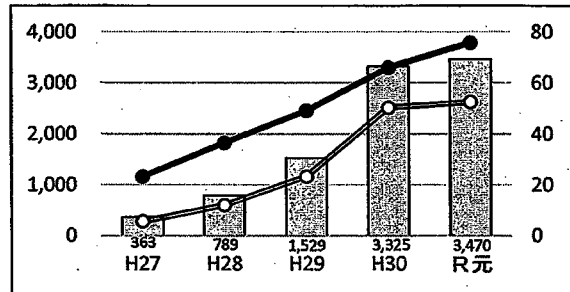
区分	小1	小2	小3	小4	小5	小6	中1	中2	中3	高1	高2	高3	高4	合計
R元	76	87	130	123	127	117	242	197	106	10	6	0	0	1221
H30	31	62	86	95	130	94	193	180	92	4	8	0	0	975

＜いじめの状況＞

1 いじめの認知件数及び1,000人当たりの認知件数（全国・指定都市との比較）

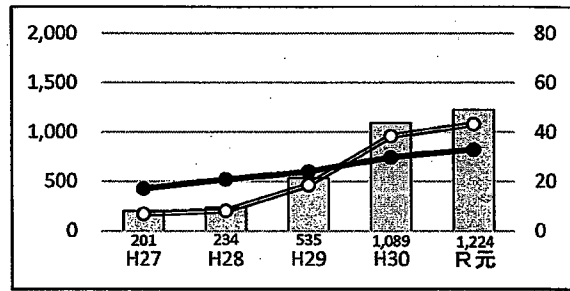
小学校

	認知件数		1000人あたりの認知件数	
	広島市	広島市	全国	
H27	363	5.6	23.2	
H28	789	12.0	36.5	
H29	1,529	23.3	49.1	
H30	3,325	50.3	66.0	
R元	3,470	52.6	75.8	



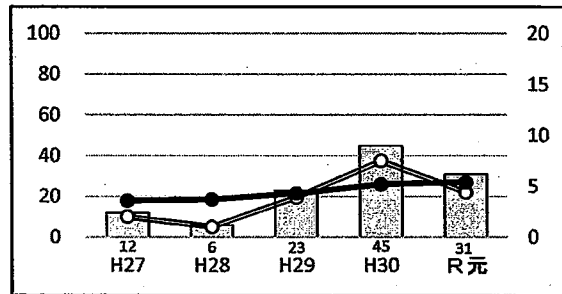
中学校

	認知件数		1000人あたりの認知件数	
	広島市	広島市	全国	
H27	201	6.9	17.1	
H28	234	8.1	20.8	
H29	535	18.5	24.0	
H30	1,089	38.3	29.8	
R元	1,224	43.1	32.8	



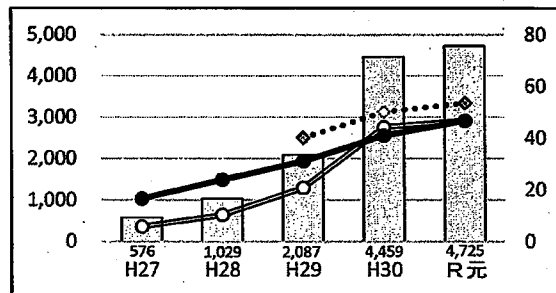
高等学校

	認知件数		1000人あたりの認知件数	
	広島市	広島市	全国	
H27	12	2.0	3.6	
H28	6	1.0	3.7	
H29	23	3.9	4.3	
H30	45	7.5	5.2	
R元	31	4.4	5.4	



小・中・高合計

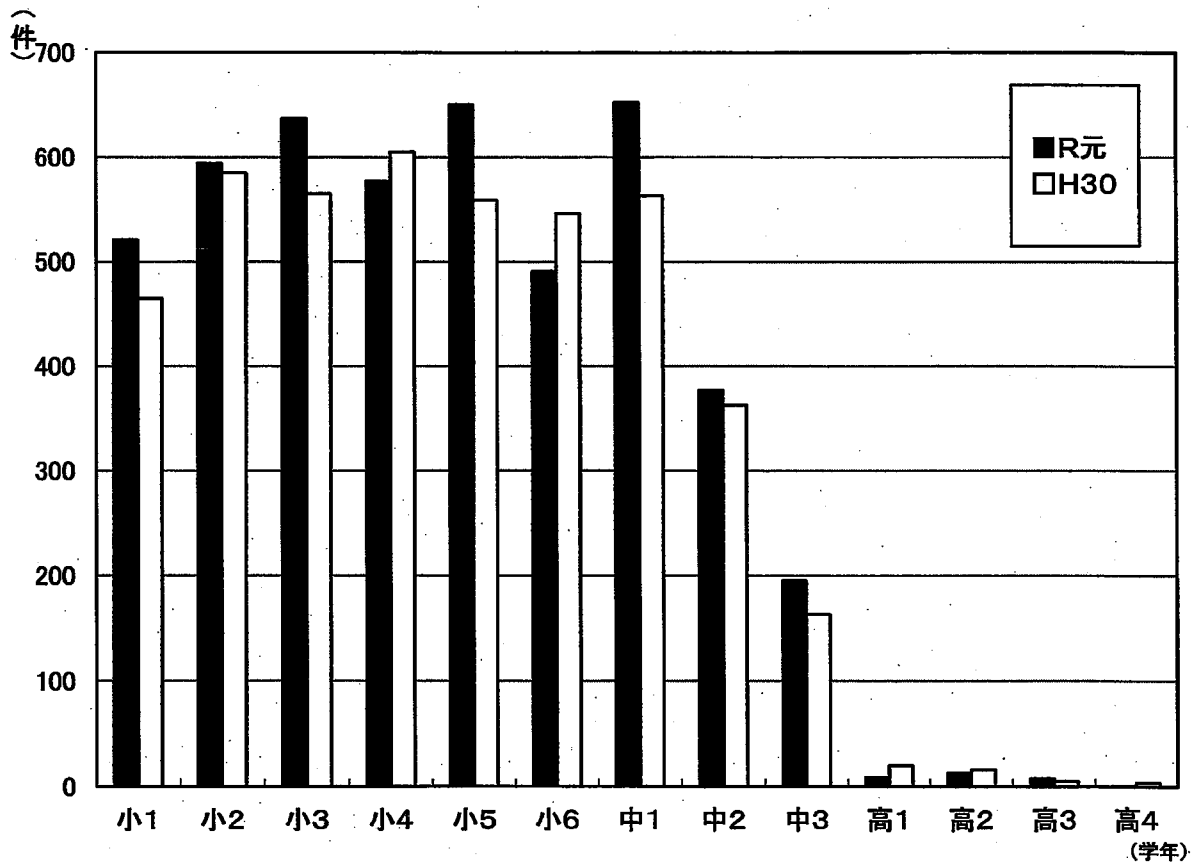
	認知件数		1000人あたりの認知件数	
	広島市	広島市	指定都市	全国
H27	576	5.7		16.5
H28	1,029	10.2		23.8
H29	2,087	20.7	40.0	30.9
H30	4,459	44.1	50.0	40.9
R元	4,725	46.6	53.4	46.5



※ 凡例共通

- 広島市(いじめ認知件数)
- 広島市(1000人あたりのいじめ認知件数)
- 指定都市(1000人あたりのいじめ認知件数)
- 全国(1000人あたりのいじめ認知件数)

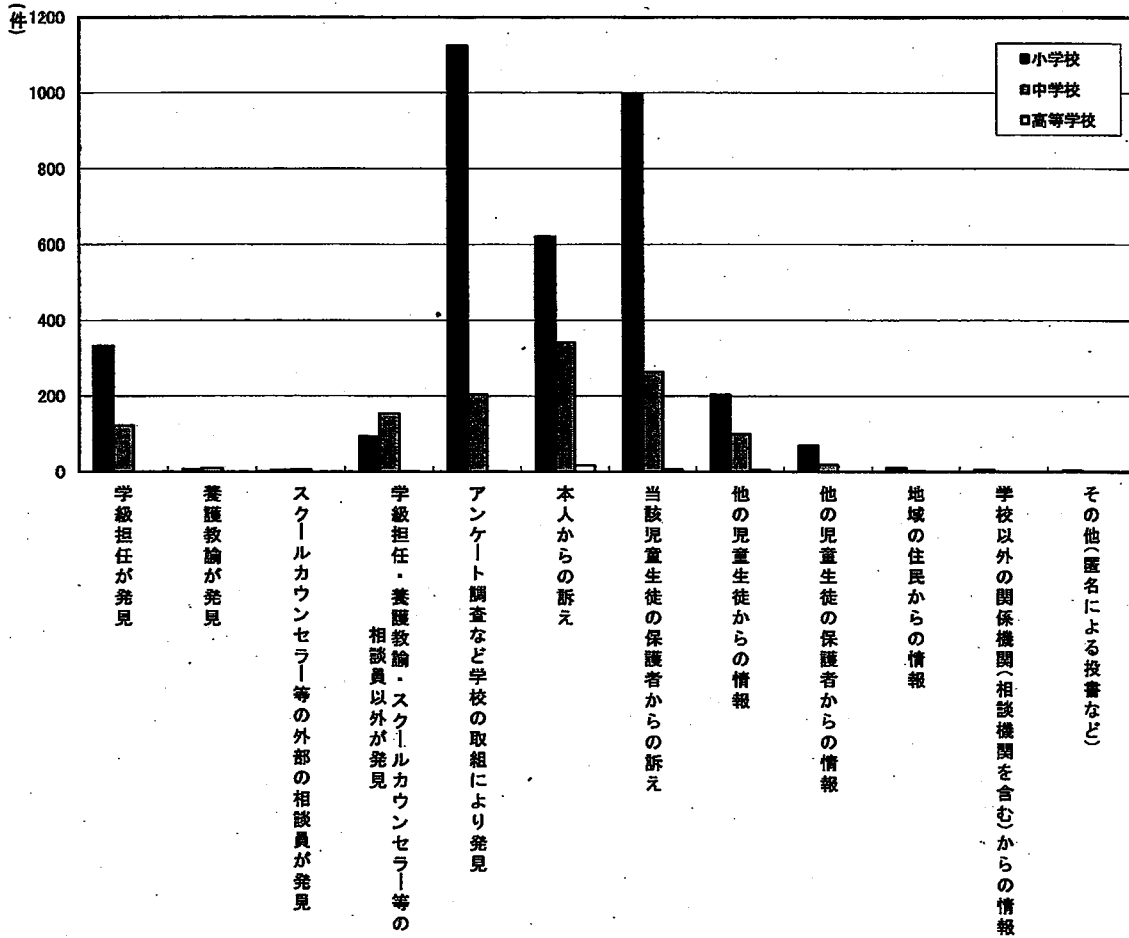
2 いじめの認知件数の学年別内訳



(件)

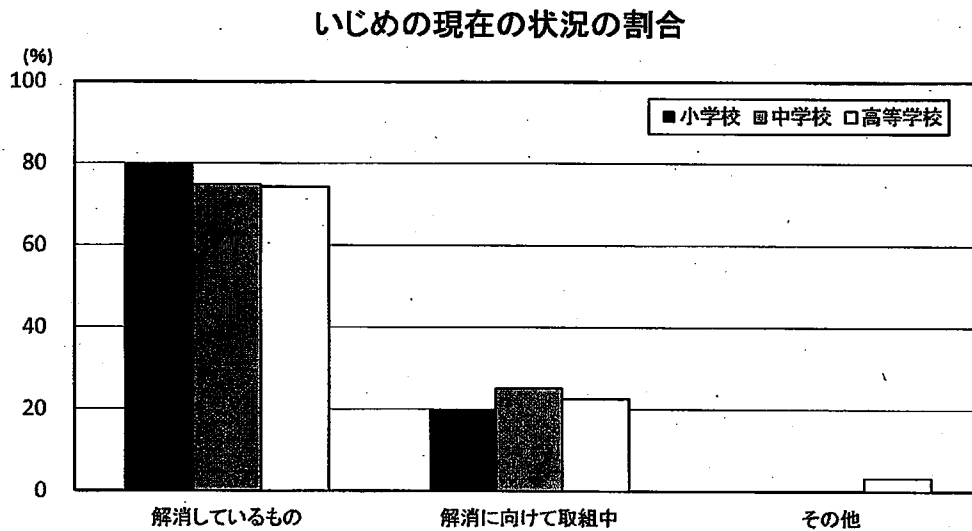
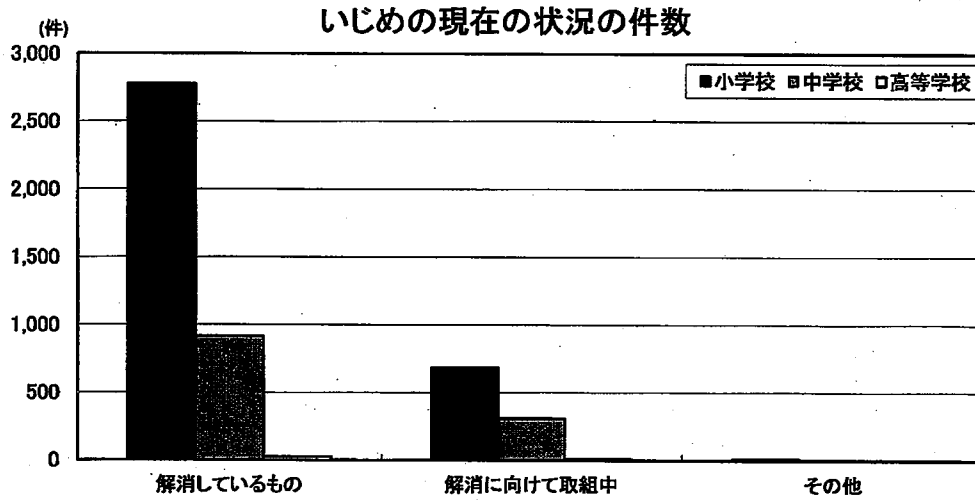
区分	小1	小2	小3	小4	小5	小6	中1	中2	中3	高1	高2	高3	高4	合計
R元	521	594	637	577	650	491	652	377	195	9	13	8	1	2,725
H30	465	585	565	605	559	546	563	363	163	20	16	5	4	4,459

3 いじめの発見のきっかけ



区 分	小学校				中学校				高等学校				合 計			
	R元		H30		R元		H30		R元		H30		R元		H30	
	件数 (件)	割合 (%)	件数 (件)	割合 (%)	件数 (件)	割合 (%)	件数 (件)	割合 (%)	件数 (件)	割合 (%)	件数 (件)	割合 (%)	件数 (件)	割合 (%)	件数 (件)	割合 (%)
学級担任が発見	332	9.6	371	11.2	122	10.0	118	10.8	0	0.0	3	6.7	454	9.6	492	11.0
養護教諭が発見	7	0.2	12	0.4	10	0.3	13	1.2	0	0.0	0	0.0	17	0.4	25	0.6
スクールカウンセラー等の外部の相談員が発見	4	0.1	11	0.3	7	0.6	5	0.5	0	0.0	0	0.0	11	0.2	16	0.4
学級担任・養護教諭・スクールカウンセラー等の相談員以外が発見	93	2.7	80	2.4	154	12.6	117	10.7	1	3.2	1	2.2	248	5.2	198	4.4
アンケート調査など学校の取組により発見	1125	32.4	867	26.1	204	16.7	189	17.4	1	3.2	16	35.6	3	28.0	1072	24.0
本人からの訴え	621	17.9	705	21.2	342	27.9	304	27.9	16	51.6	12	26.7	979	20.7	1021	22.9
当該児童生徒の保護者からの訴え	998	28.8	977	29.4	264	21.6	229	21.0	7	22.6	11	24.4	1369	26.9	1217	27.3
他の児童生徒からの情報	203	5.9	190	5.7	99	8.1	60	5.5	5	16.1	1	2.2	307	6.5	251	5.6
他の児童生徒の保護者からの情報	69	2.0	91	2.7	18	1.5	46	4.2	0	0.0	1	2.2	87	1.8	138	3.1
地域の住民からの情報	10	0.3	12	0.4	2	0.2	0	0.0	0	0.0	0	0.0	12	0.3	12	0.3
学校以外の関係機関(相談機関を含む)からの情報	5	0.1	5	0.2	1	0.1	6	0.6	1	3.2	0	0.0	7	0.1	11	0.2
その他(匿名による投書など)	3	0.1	4	0.1	1	0.1	2	0.2	0	0.0	0	0.0	4	0.1	6	0.1

4 いじめの現在の状況



区 分	小学校		中学校		高等学校		合 計	
	件数 (件)	割合 (%)	件数 (件)	割合 (%)	件数 (件)	割合 (%)	件数 (件)	割合 (%)
解消しているもの	2,775	80.0	915	74.8	23	74.2	3,713	78.6
解消に向けて取組中	684	19.7	307	25.1	7	22.6	998	21.1
その他	11	0.3	2	0.2	1	3.2	14	0.3
合 計	3,470	100	1,224	100	31	100	4,725	100