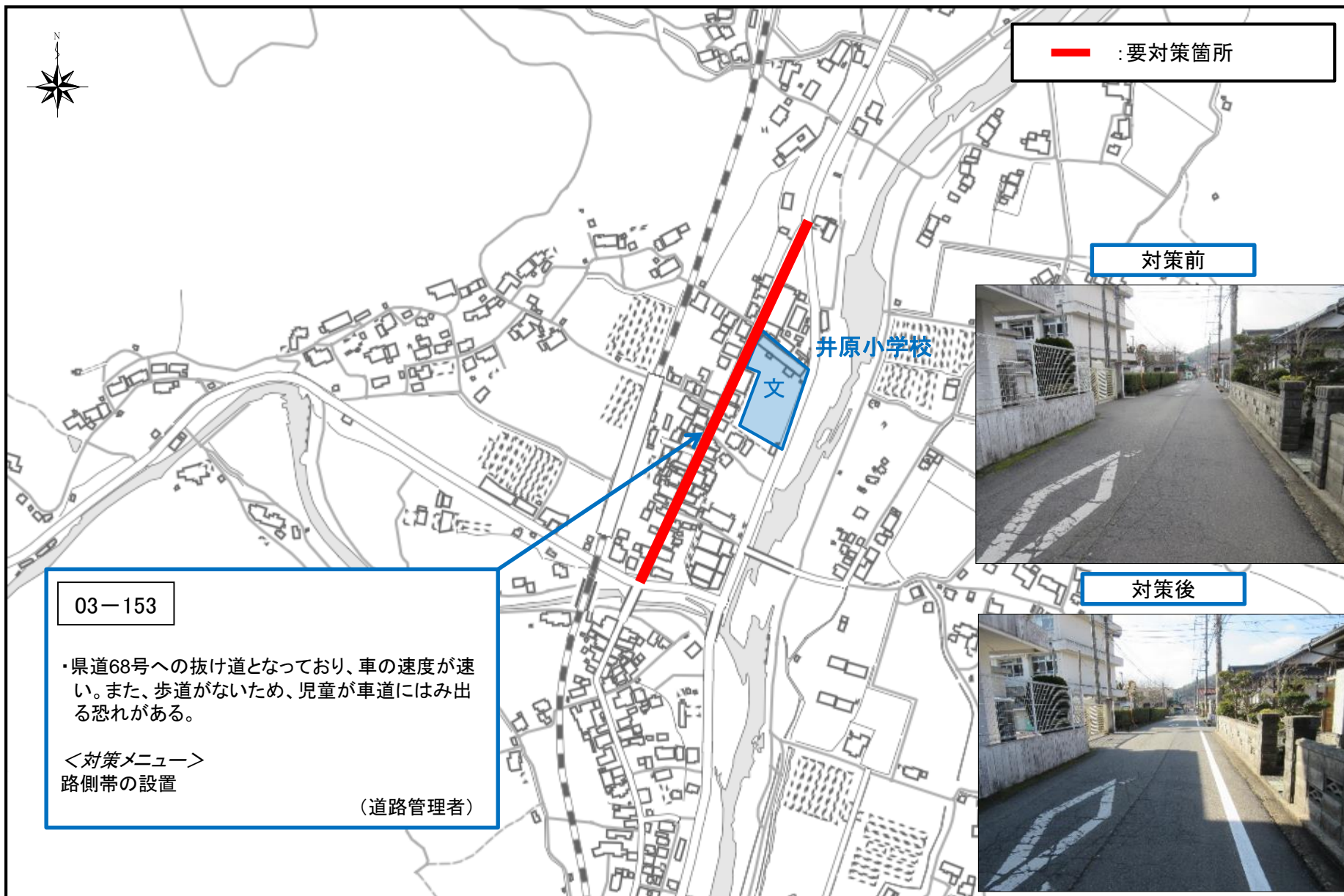
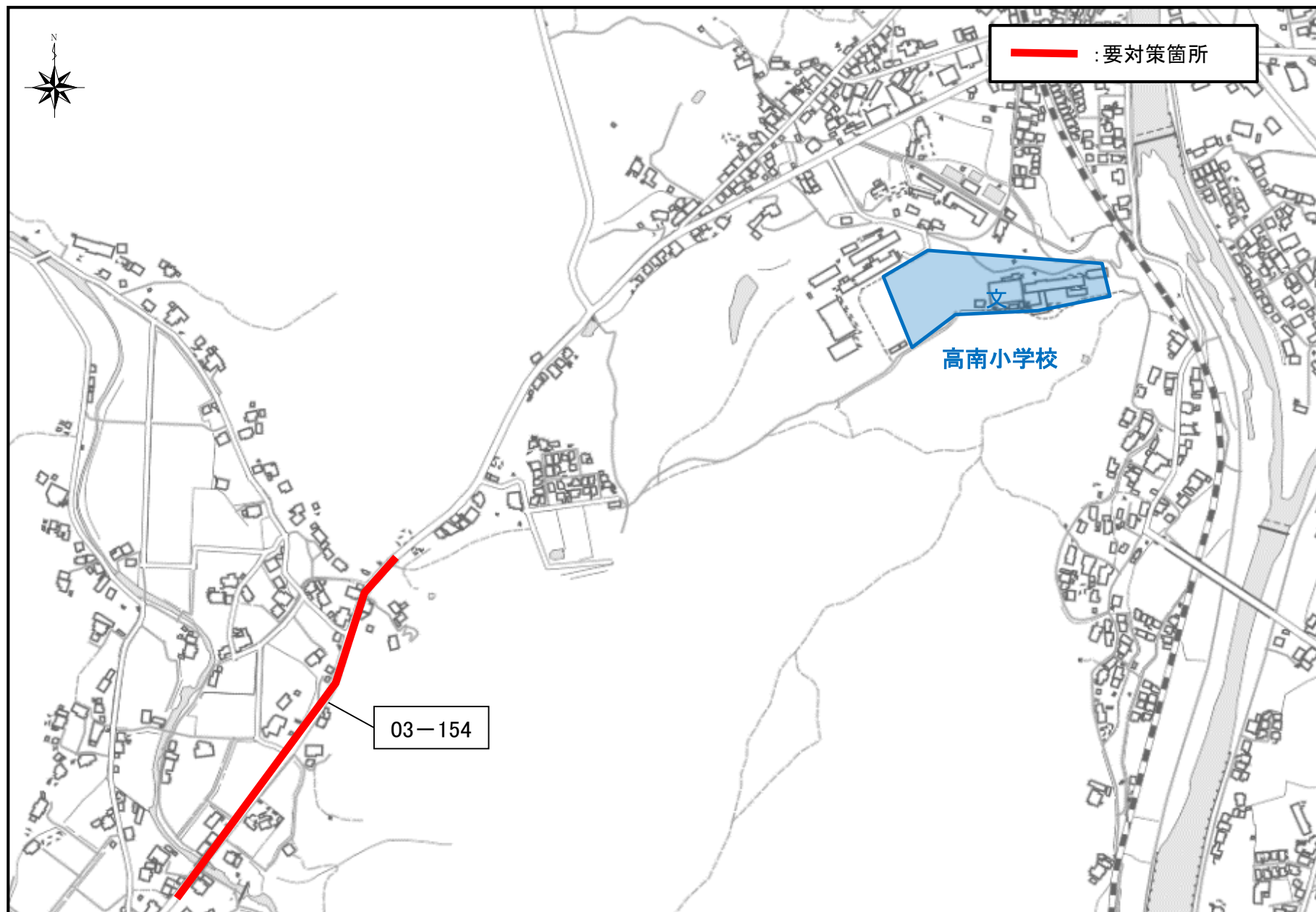


広島市 井原小学校区 (通学路合同点検による要対策箇所)




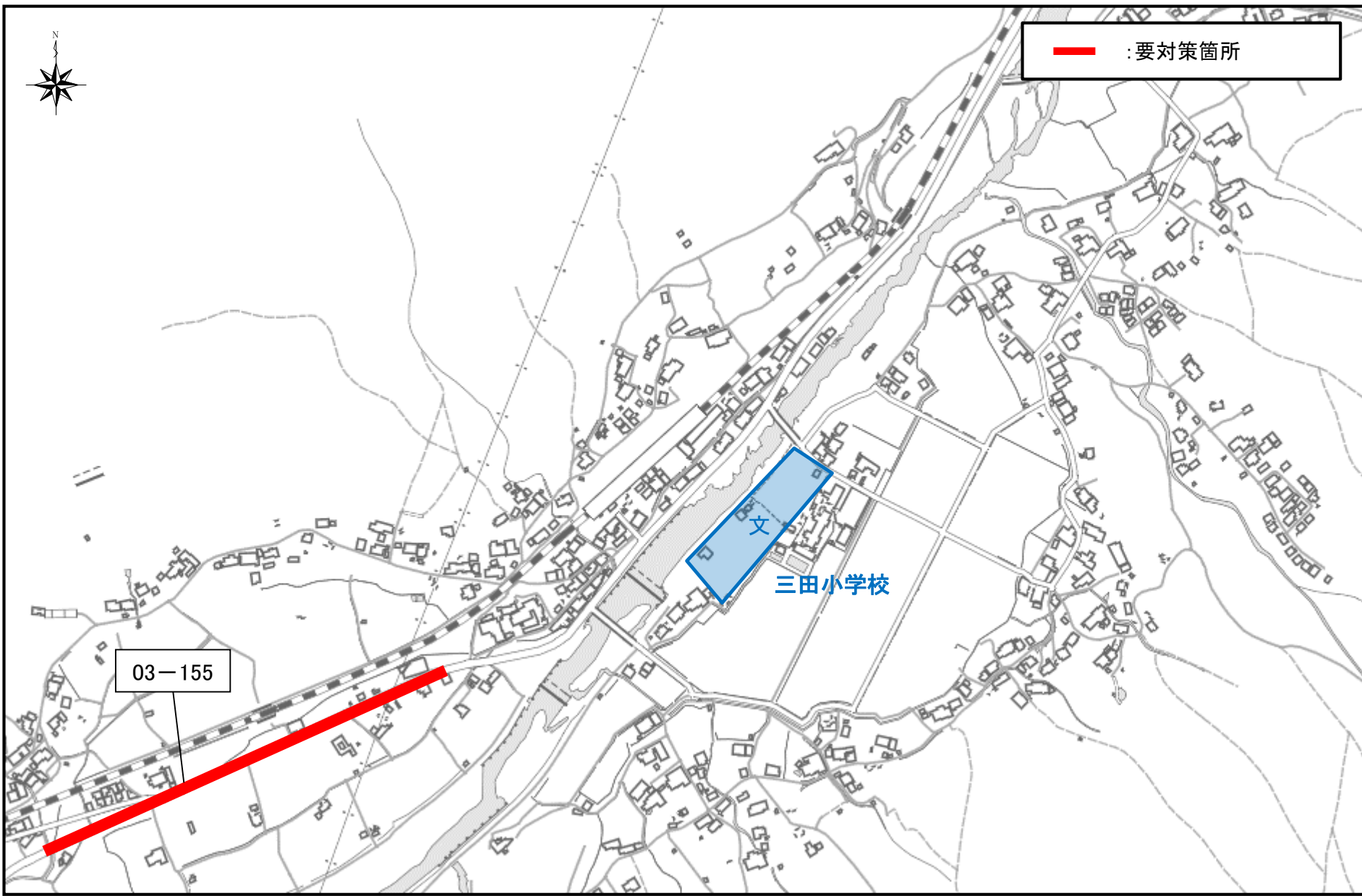
広島市 高南小学校区 (要対策箇所 全体図)



広島市 三田小学校区 (要対策箇所 全体図)



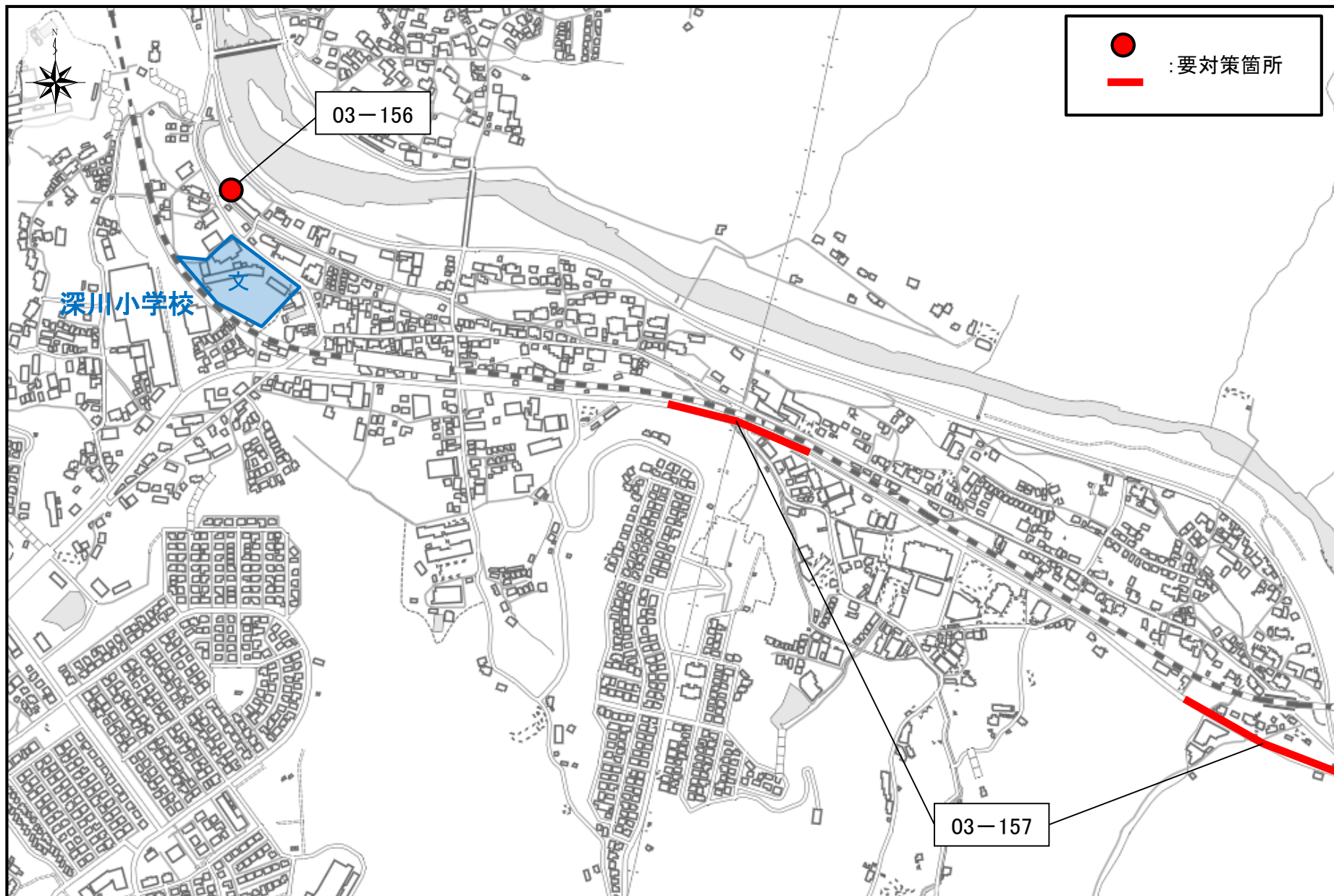
 : 要対策箇所



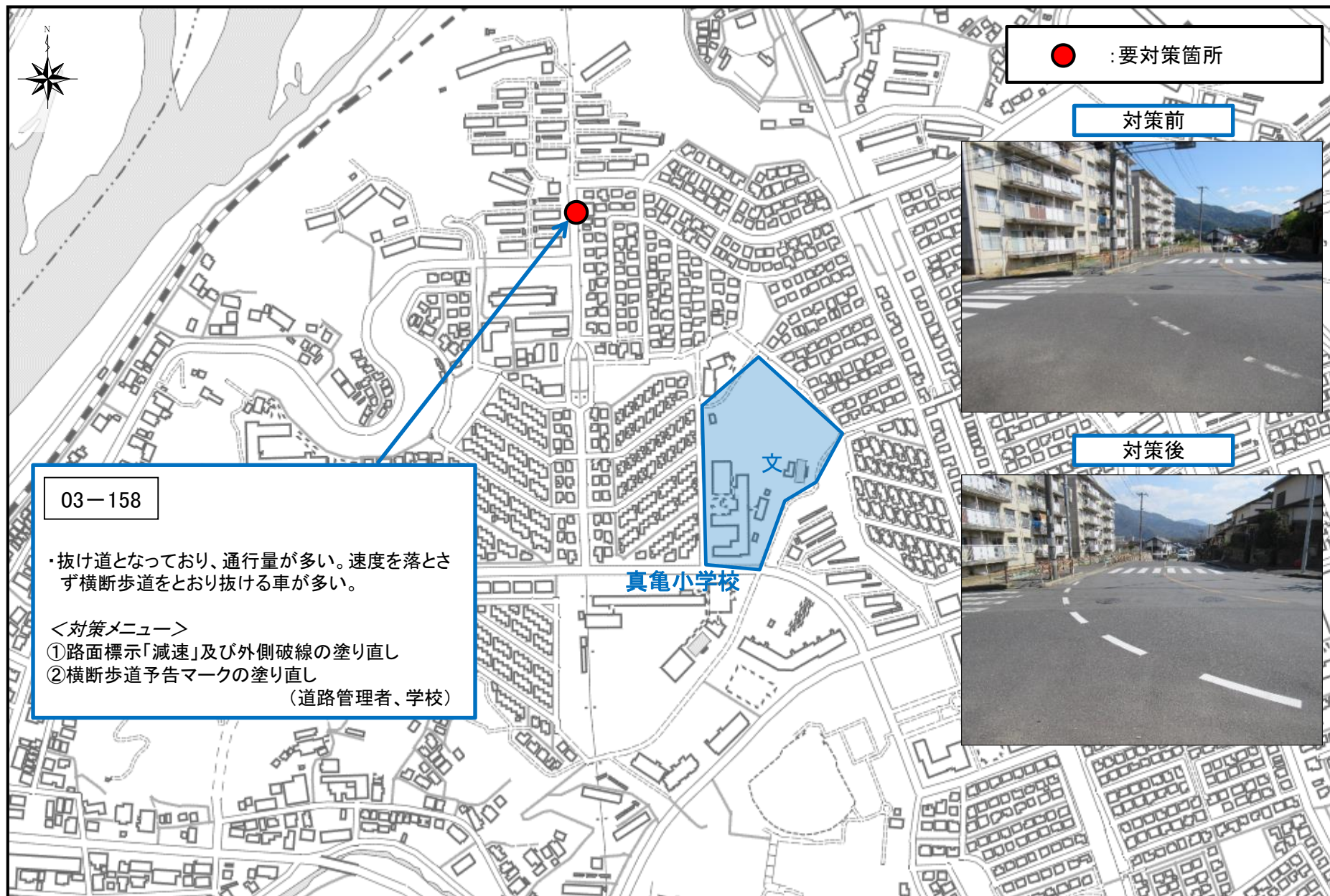
03-155

文
三田小学校

広島市 深川小学校区 (要対策箇所 全体図)



広島市 真亀小学校区 (通学路合同点検による要対策箇所)



● : 要対策箇所

対策前

対策後

03-158

・抜け道となっており、通行量が多い。速度を落とさず横断歩道をとおり抜ける車が多い。

<対策メニュー>

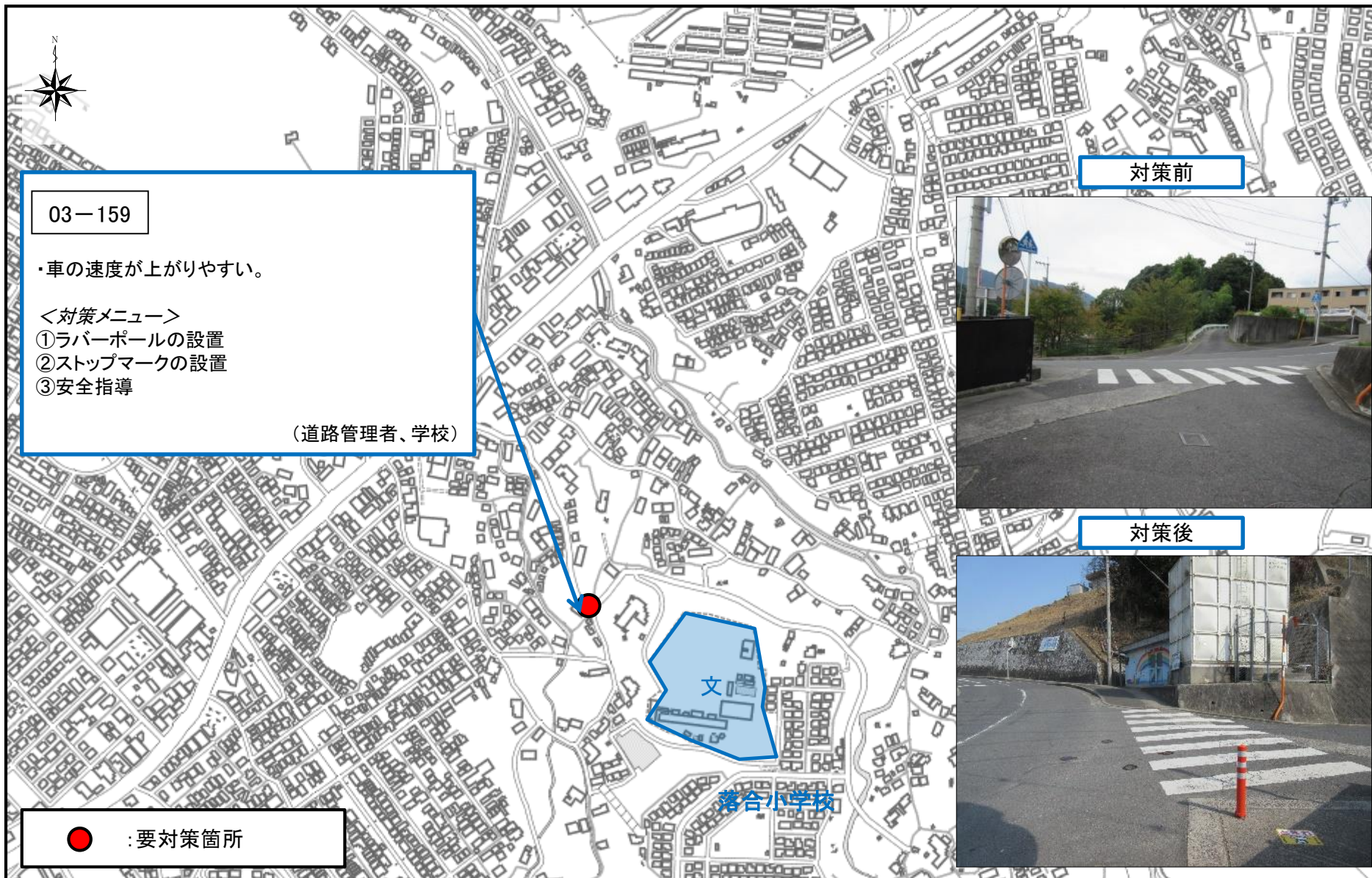
- ①路面標示「減速」及び外側破線の塗り直し
- ②横断歩道予告マークの塗り直し

(道路管理者、学校)

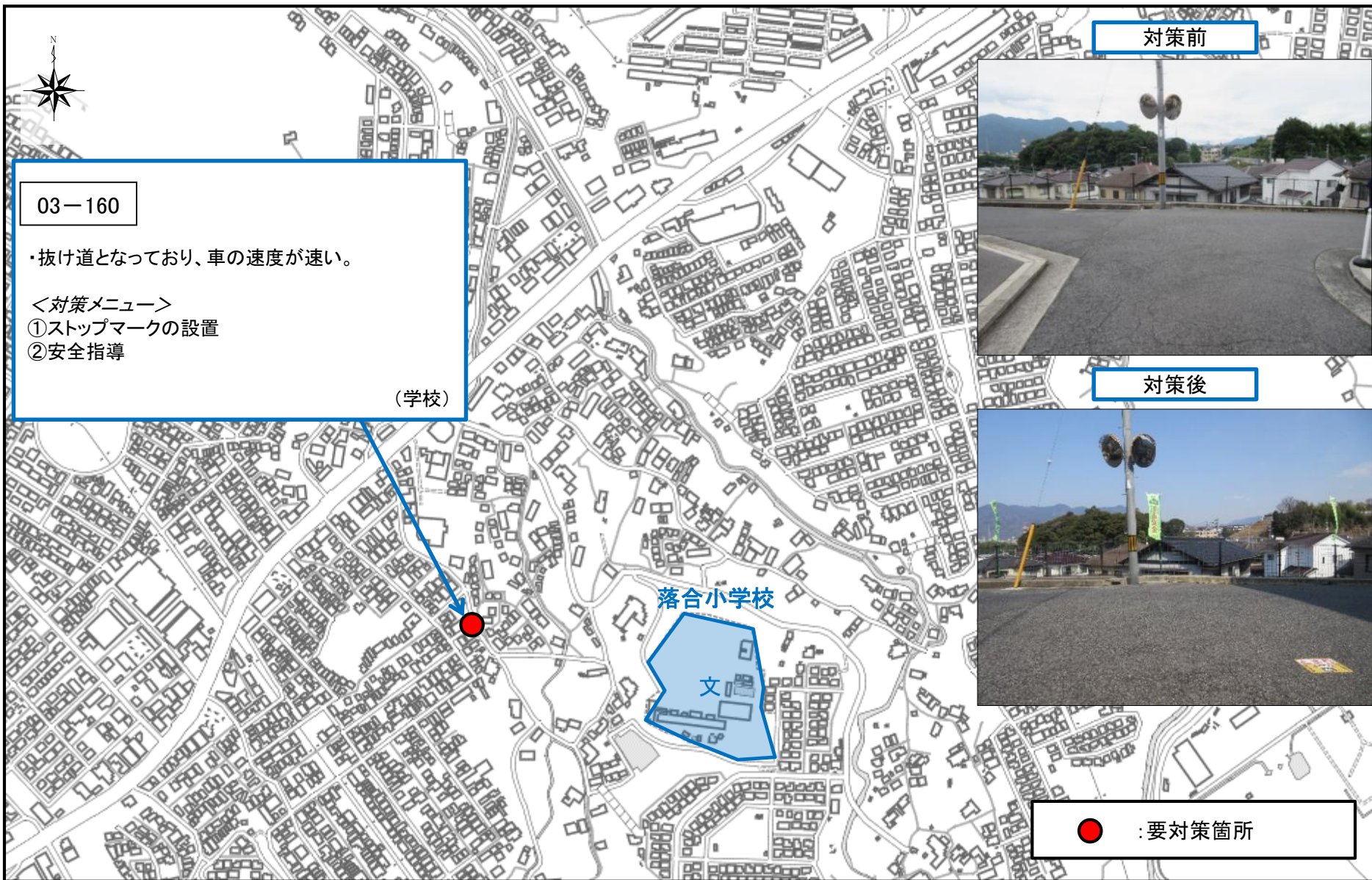
真亀小学校

文

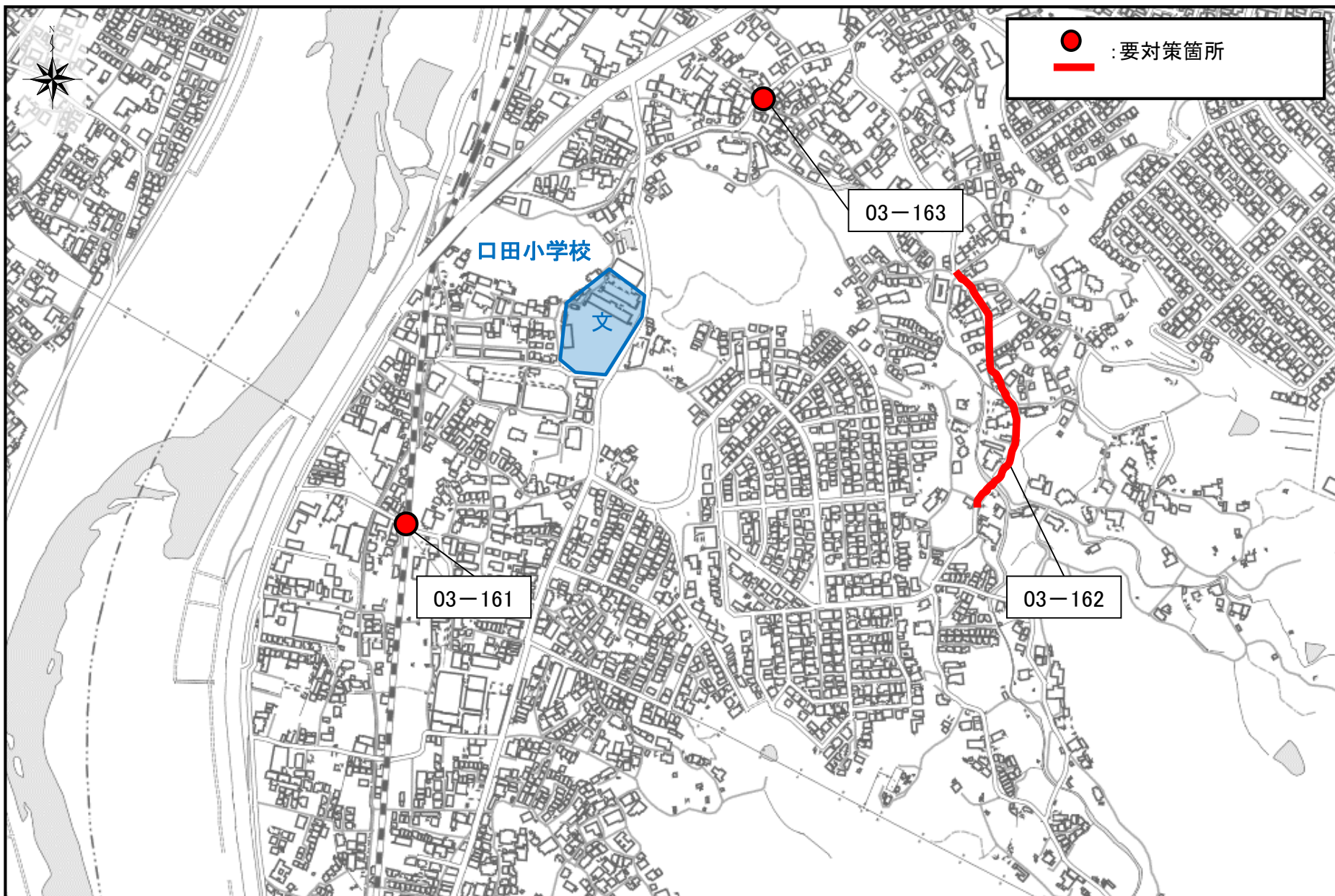
広島市 落合小学校区 (通学路合同点検による要対策箇所)



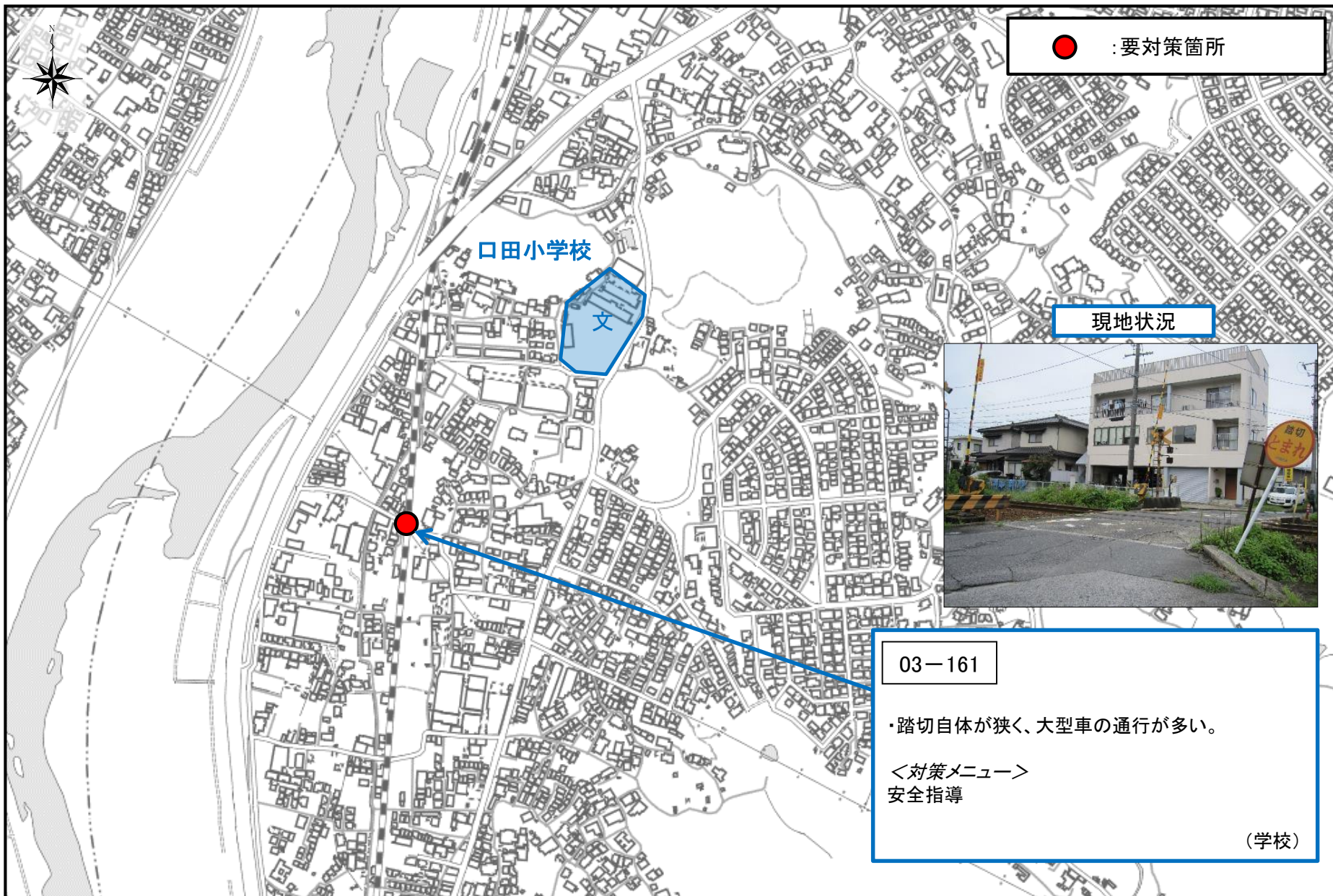
広島市 落合小学校区 (通学路合同点検による要対策箇所)



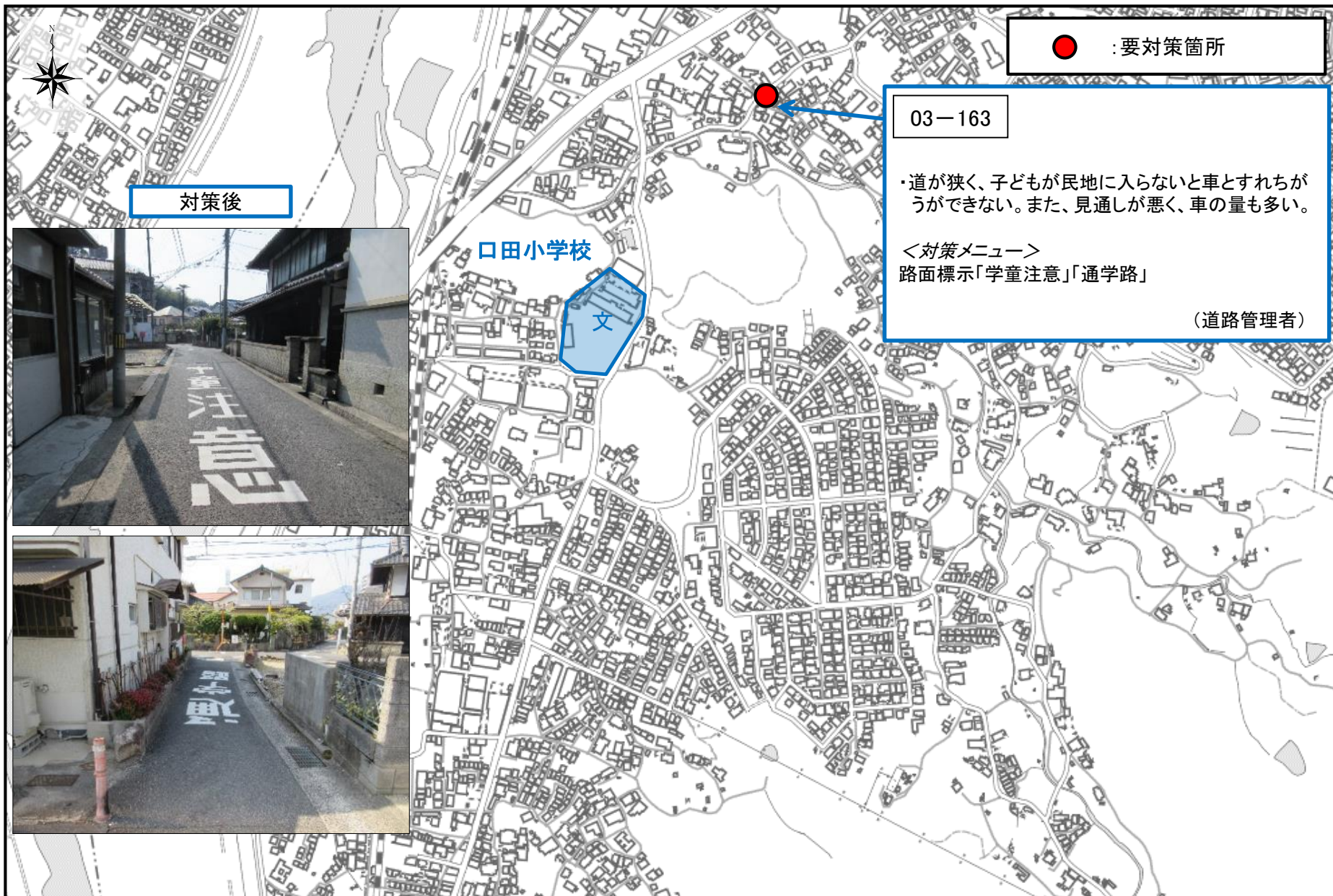
広島市 口田小学校区 (要対策箇所 全体図)



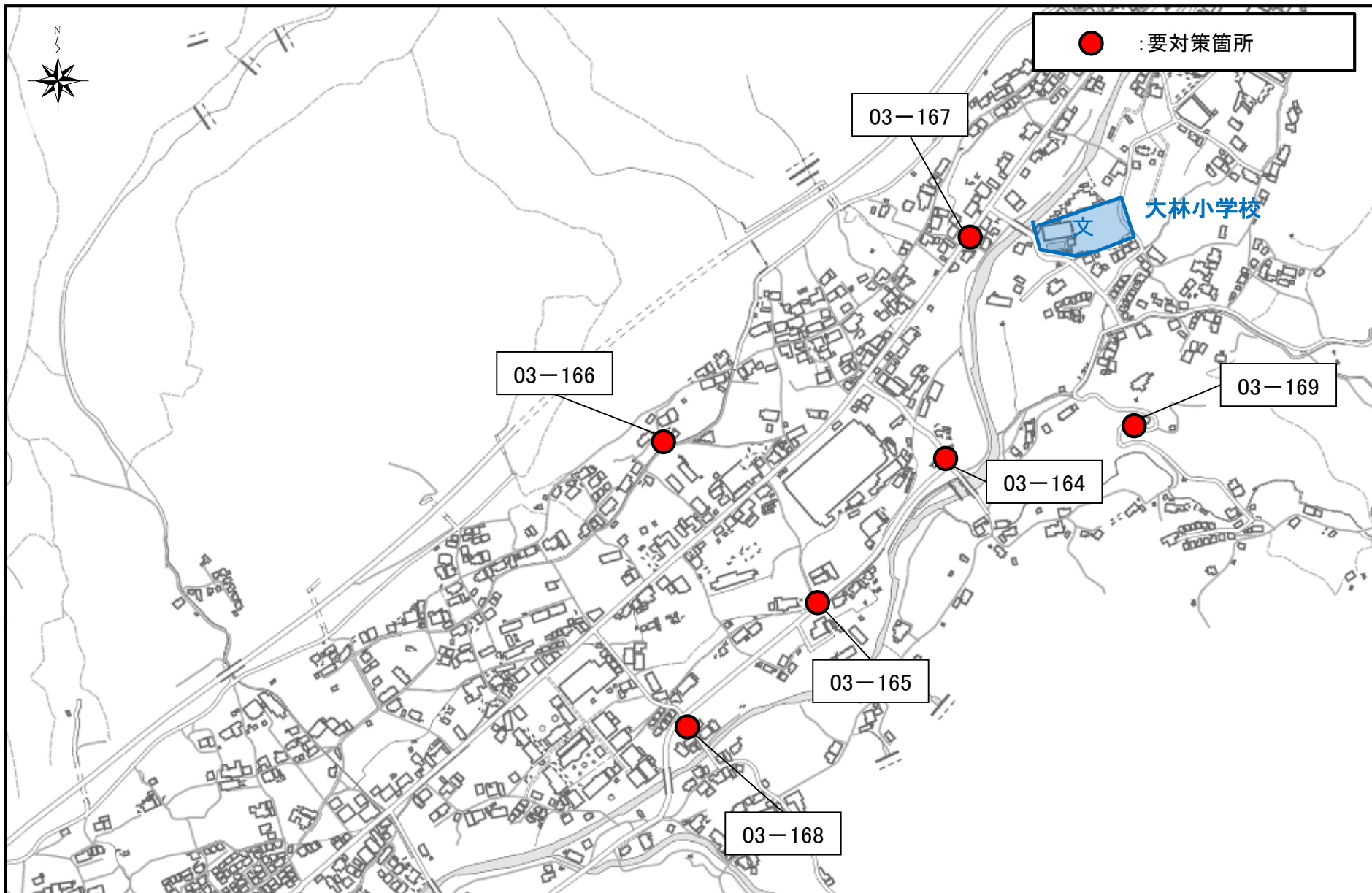
広島市 口田小学校区 (通学路合同点検による要対策箇所)



広島市 口田小学校区 (通学路合同点検による要対策箇所)



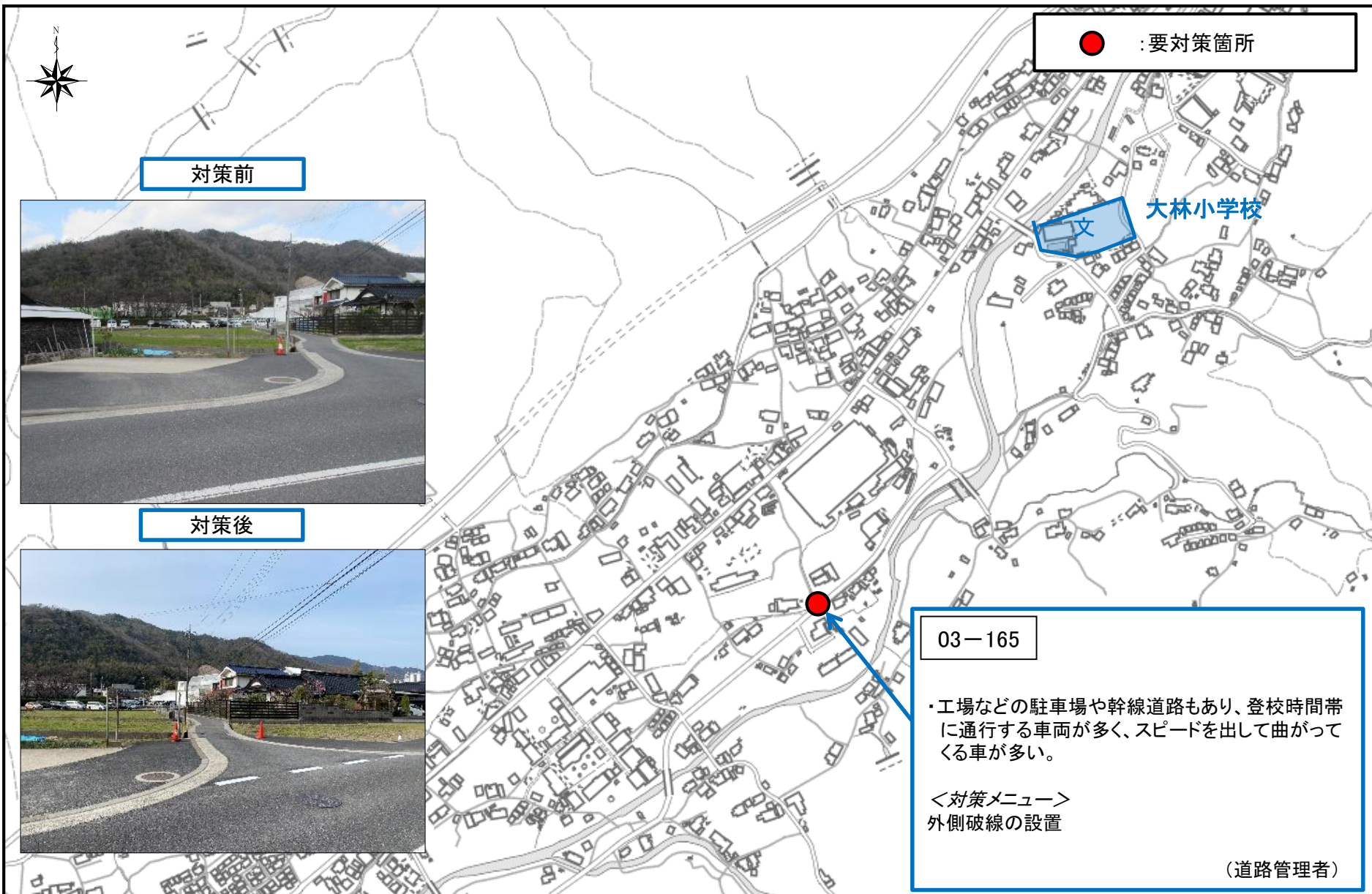
広島市 大林小学校区 (要対策箇所 全体図)



広島市 大林小学校区 (通学路合同点検による要対策箇所)



広島市 大林小学校区 (通学路合同点検による要対策箇所)



広島市 大林小学校区 (通学路合同点検による要対策箇所)



対策前



対策後



● : 要対策箇所

大林小学校

03-167

・国道に面しており、すぐ隣をトラックなどが走っていて危険である。

<対策メニュー>
ガードパイプの設置

(道路管理者)

広島市 大林小学校区 (通学路合同点検による要対策箇所)



現地状況



対策後



● : 要対策箇所

大林小学校

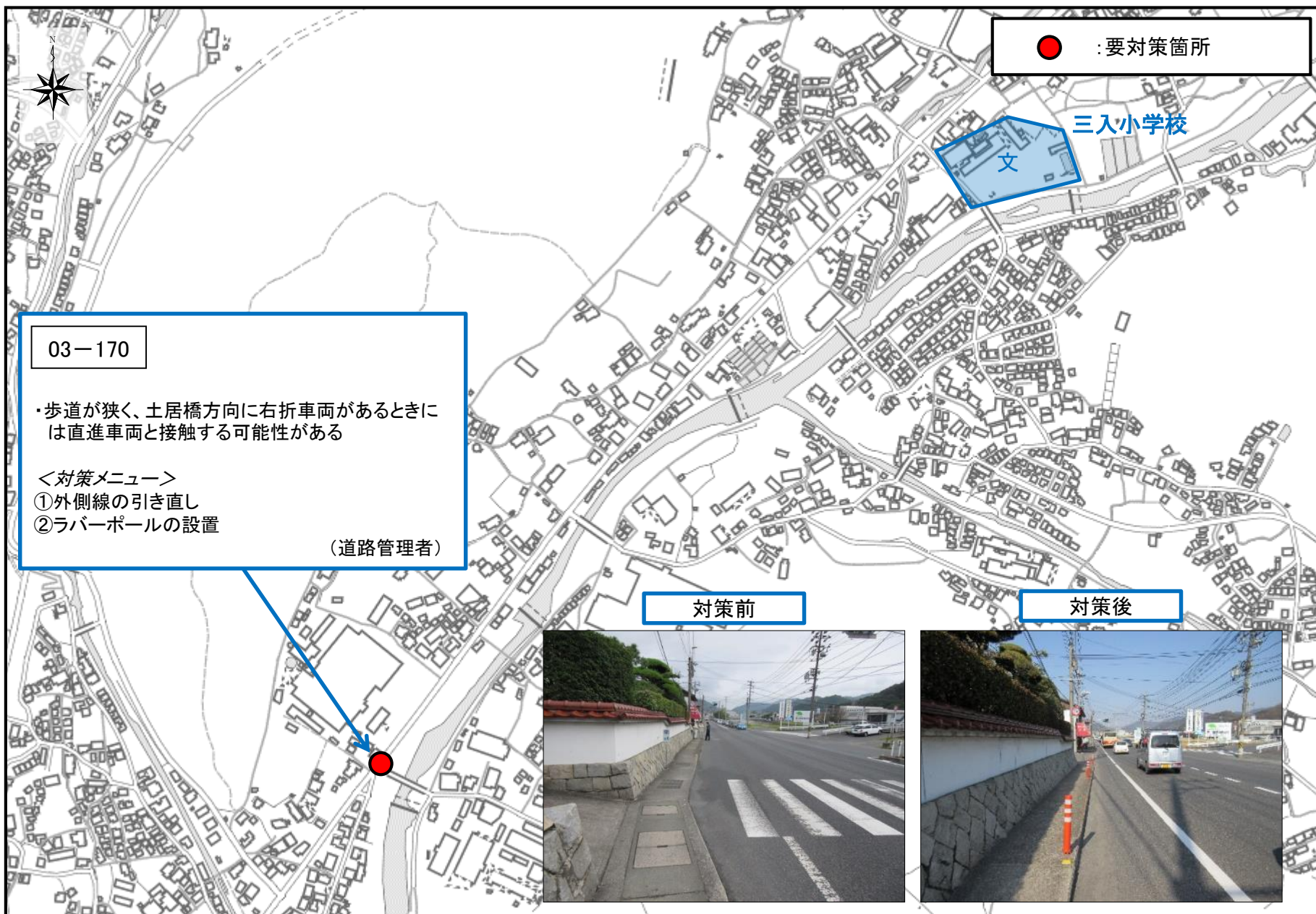
03-168

・車が来ているが見えない。

<対策メニュー>
ストップマークの設置

(学校)

広島市 三入小学校区 (通学路合同点検による要対策箇所)



● : 要対策箇所

三入小学校

文

03-170

・歩道が狭く、土居橋方向に右折車両があるときには直進車両と接触する可能性がある

<対策メニュー>

- ①外側線の引き直し
- ②ラバーポールの設置

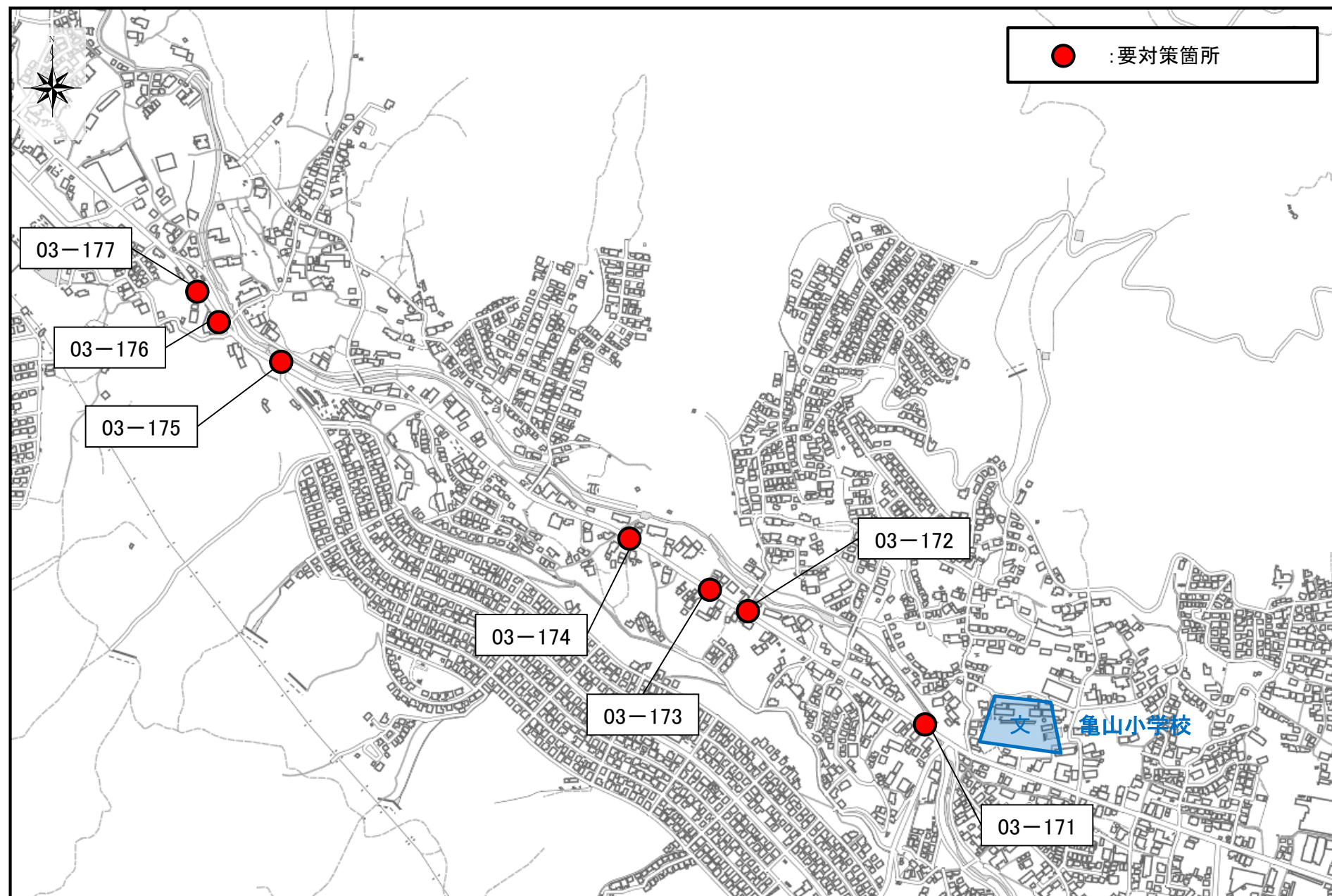
(道路管理者)

対策前

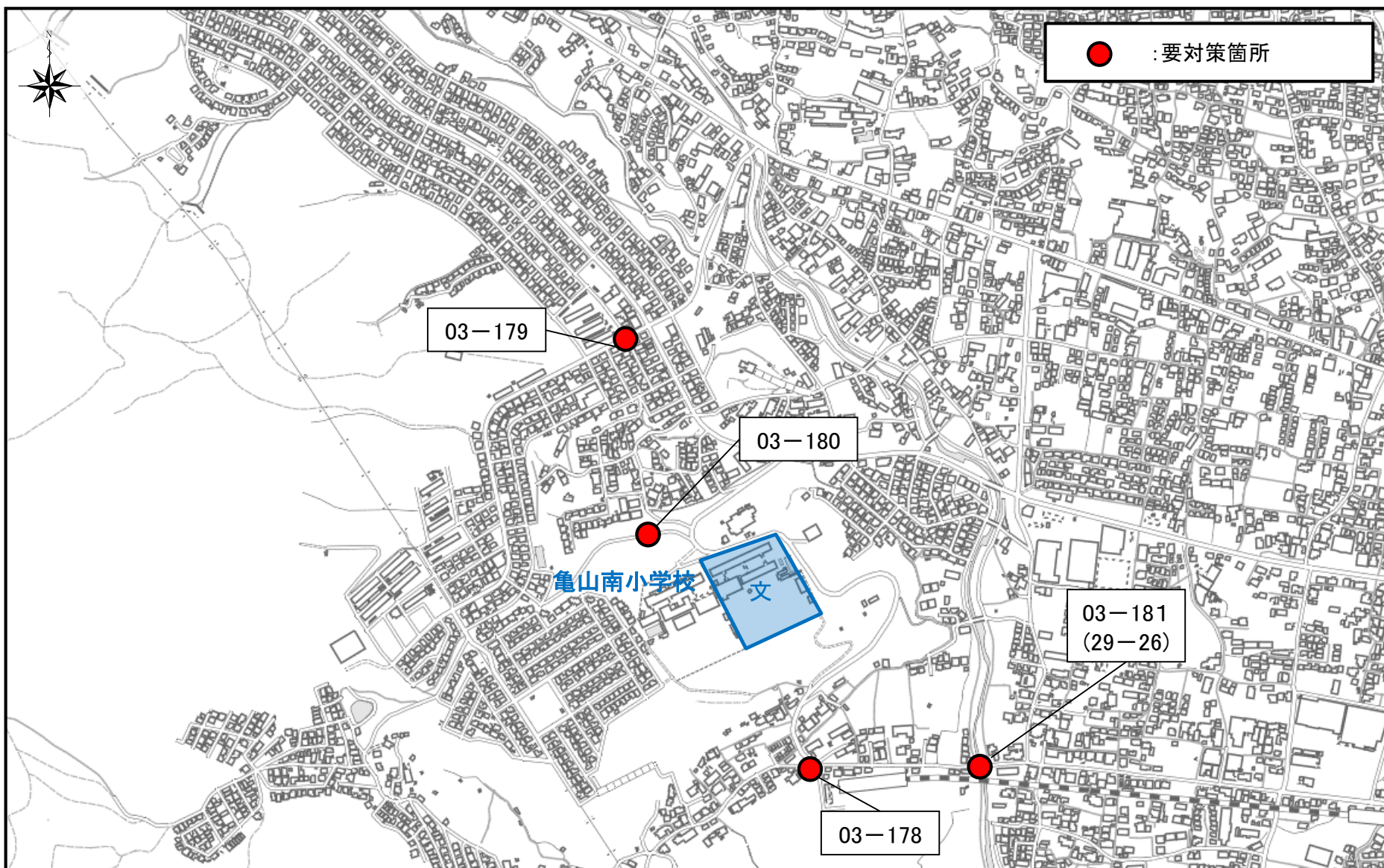
対策後



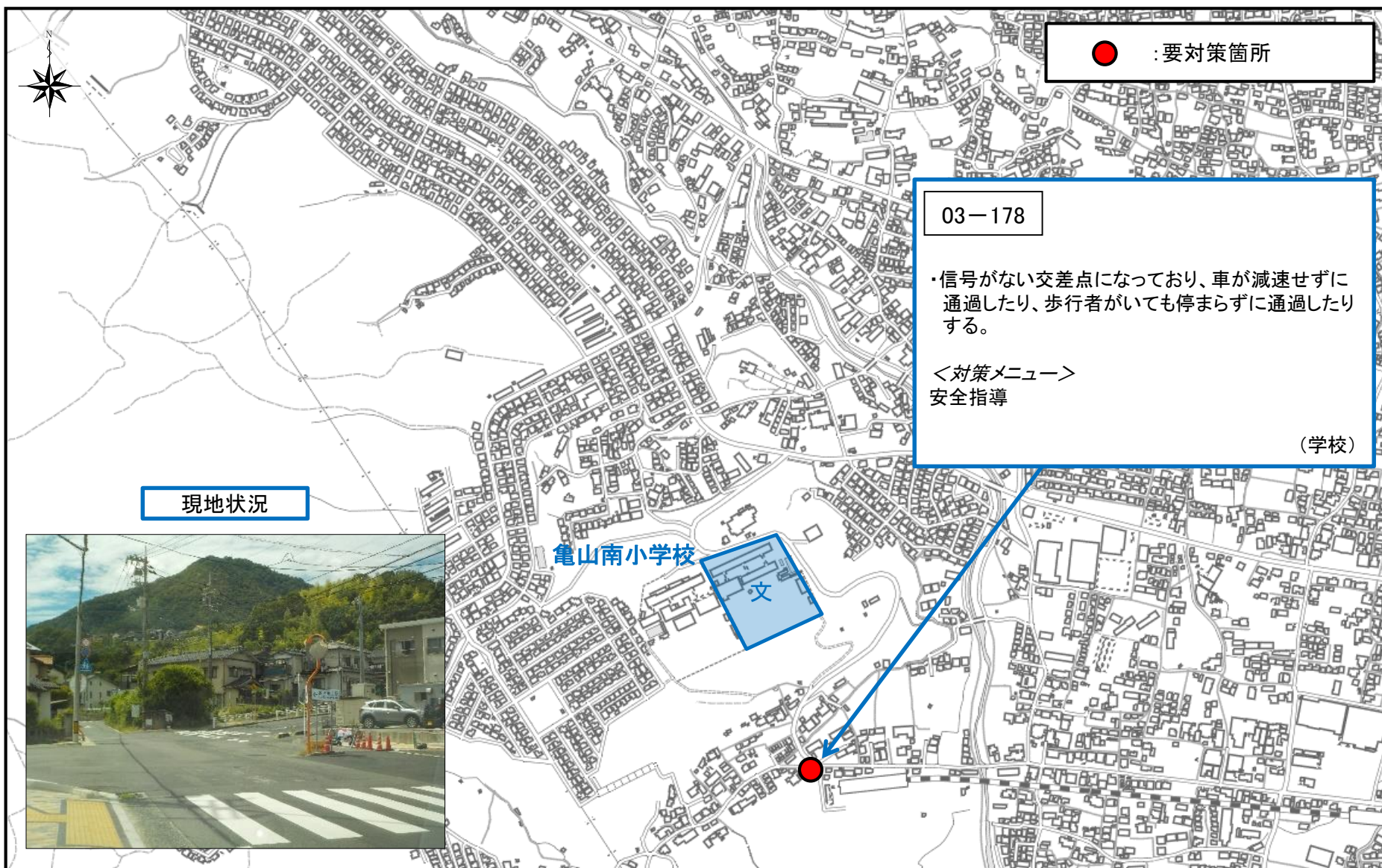
広島市 亀山小学校区 (要対策箇所 全体図)



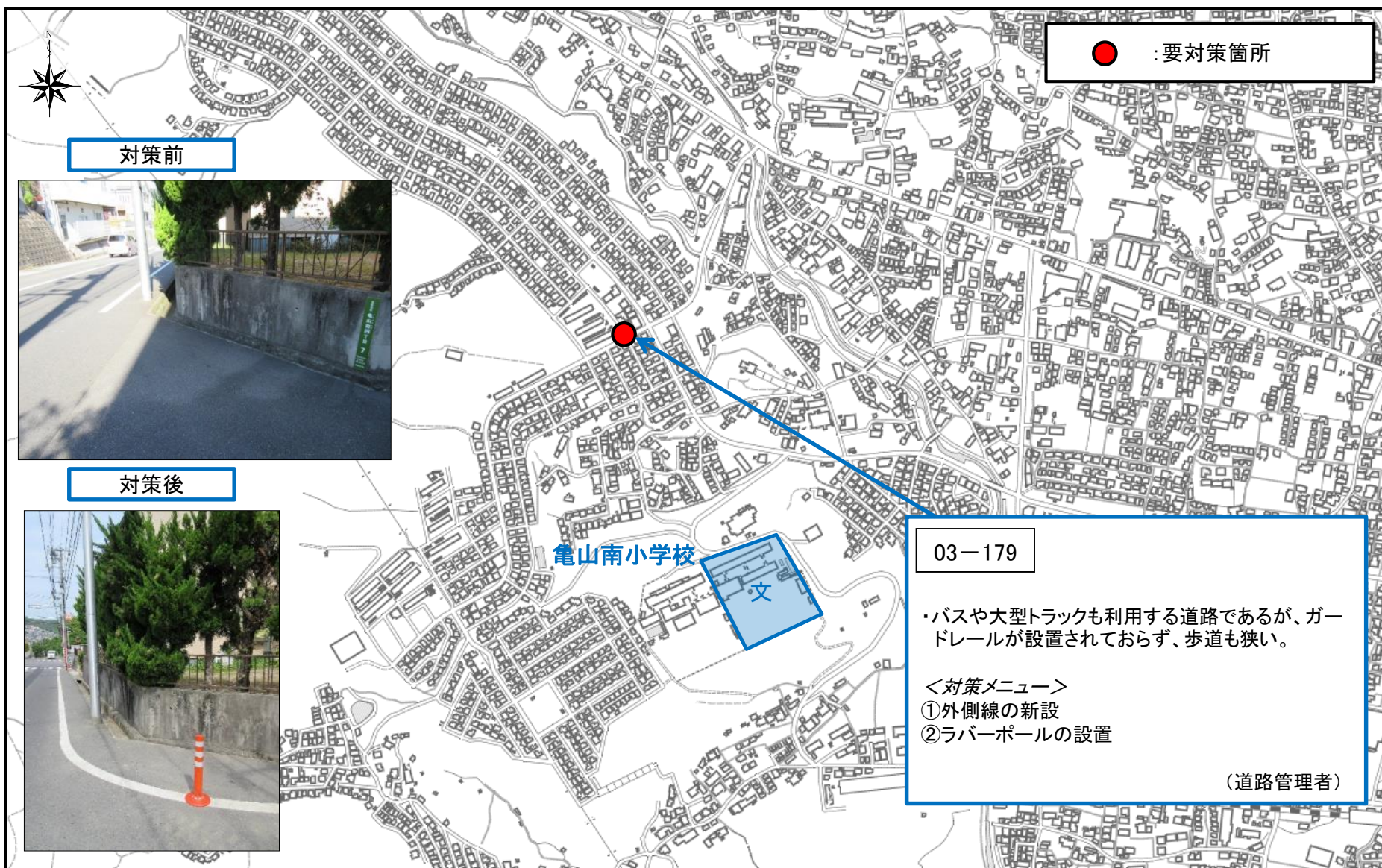
広島市 亀山南小学校区 (要対策箇所 全体図)



広島市 亀山南小学校区 (通学路合同点検による要対策箇所)



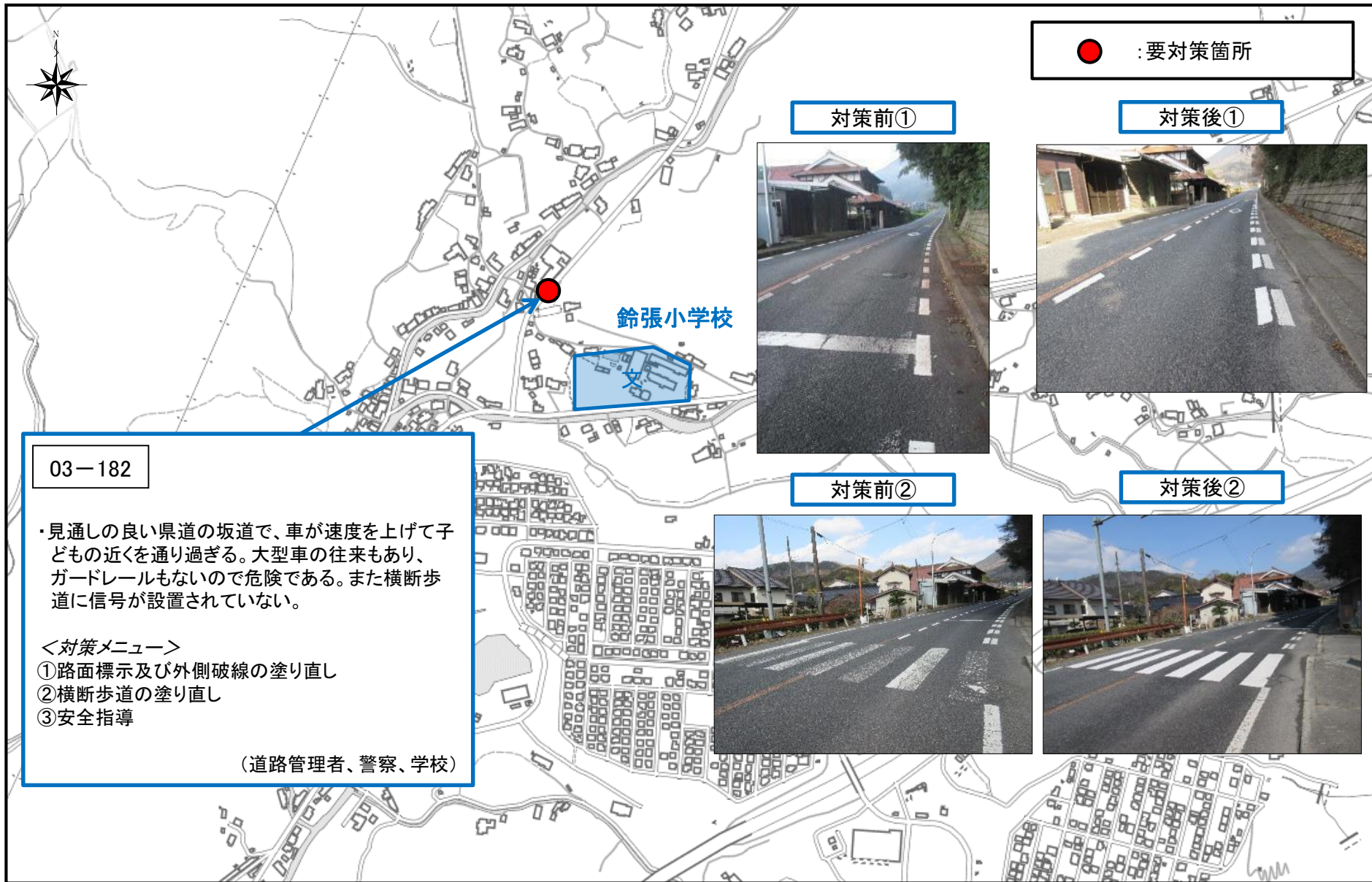
広島市 亀山南小学校区 (通学路合同点検による要対策箇所)



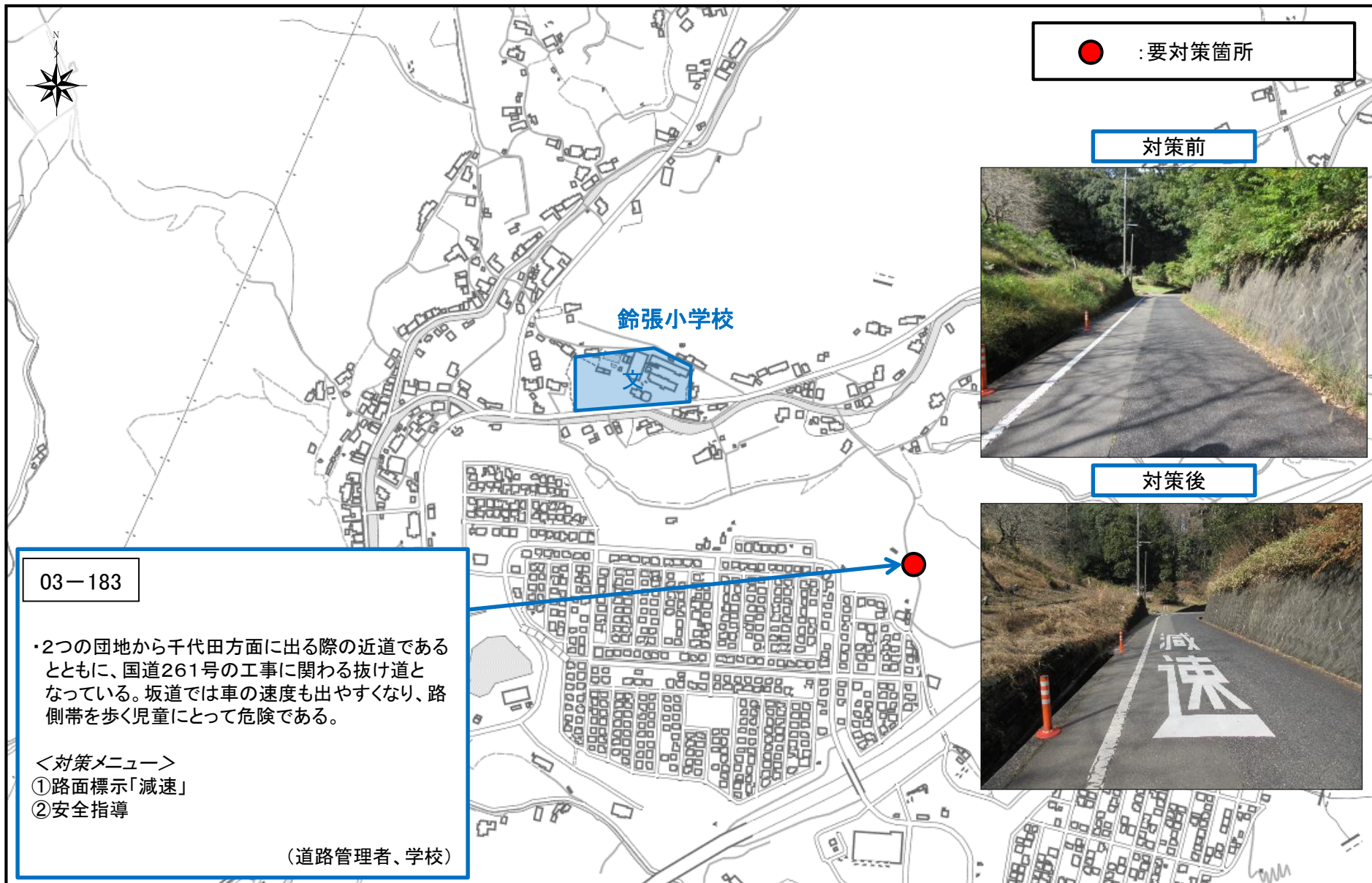
広島市 亀山南小学校区 (通学路合同点検による要対策箇所)



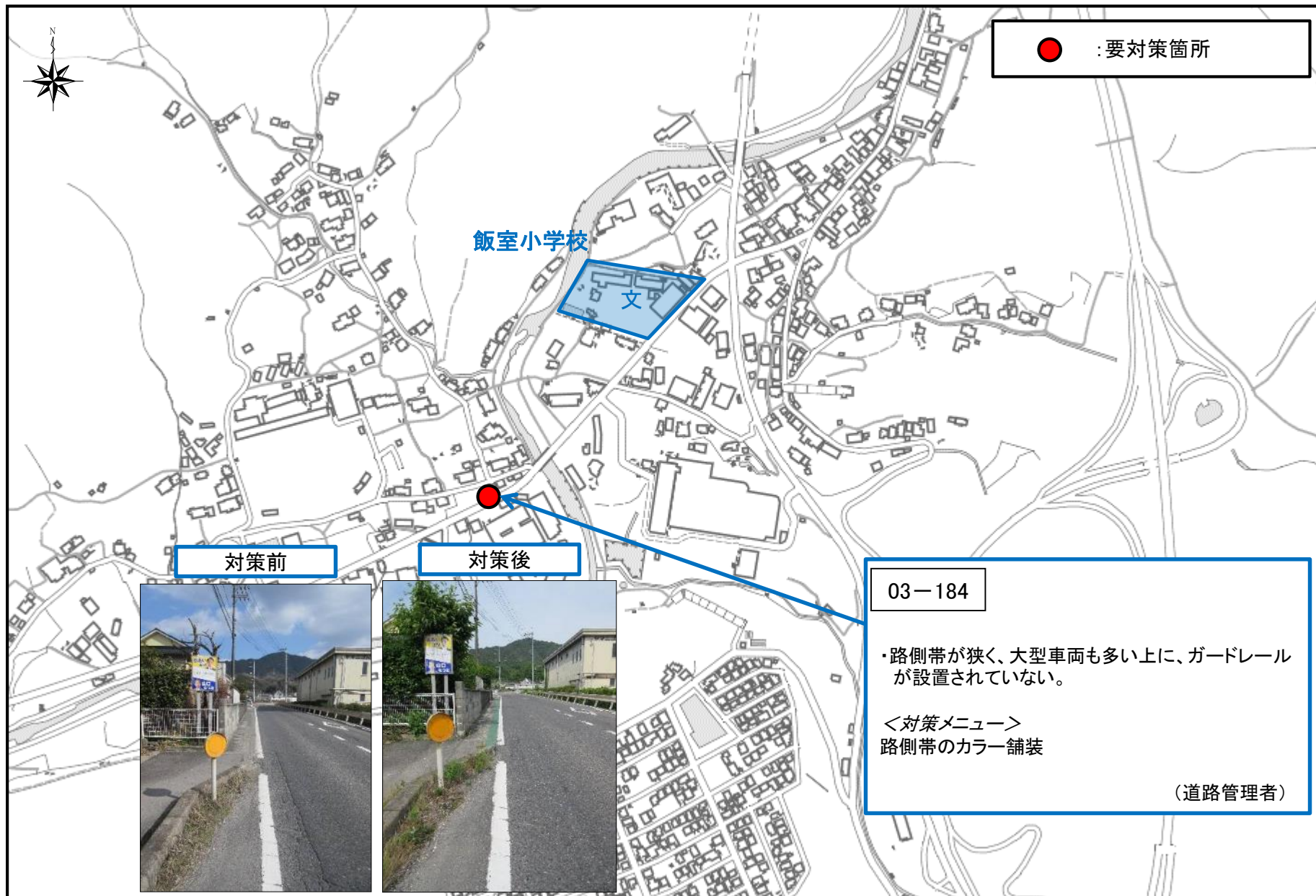
広島市 鈴張小学校区 (通学路合同点検による要対策箇所)



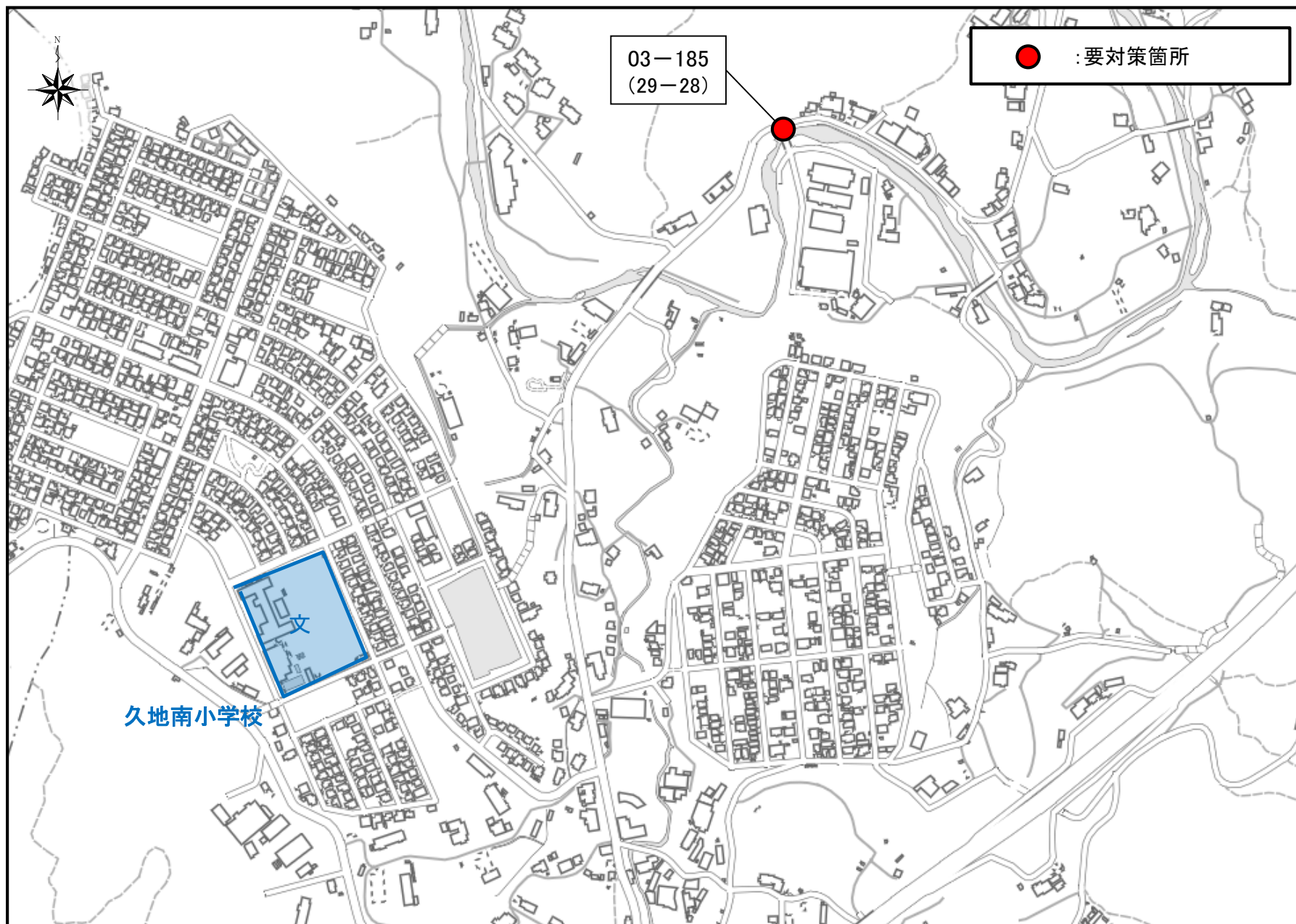
広島市 鈴張小学校区 (通学路合同点検による要対策箇所)



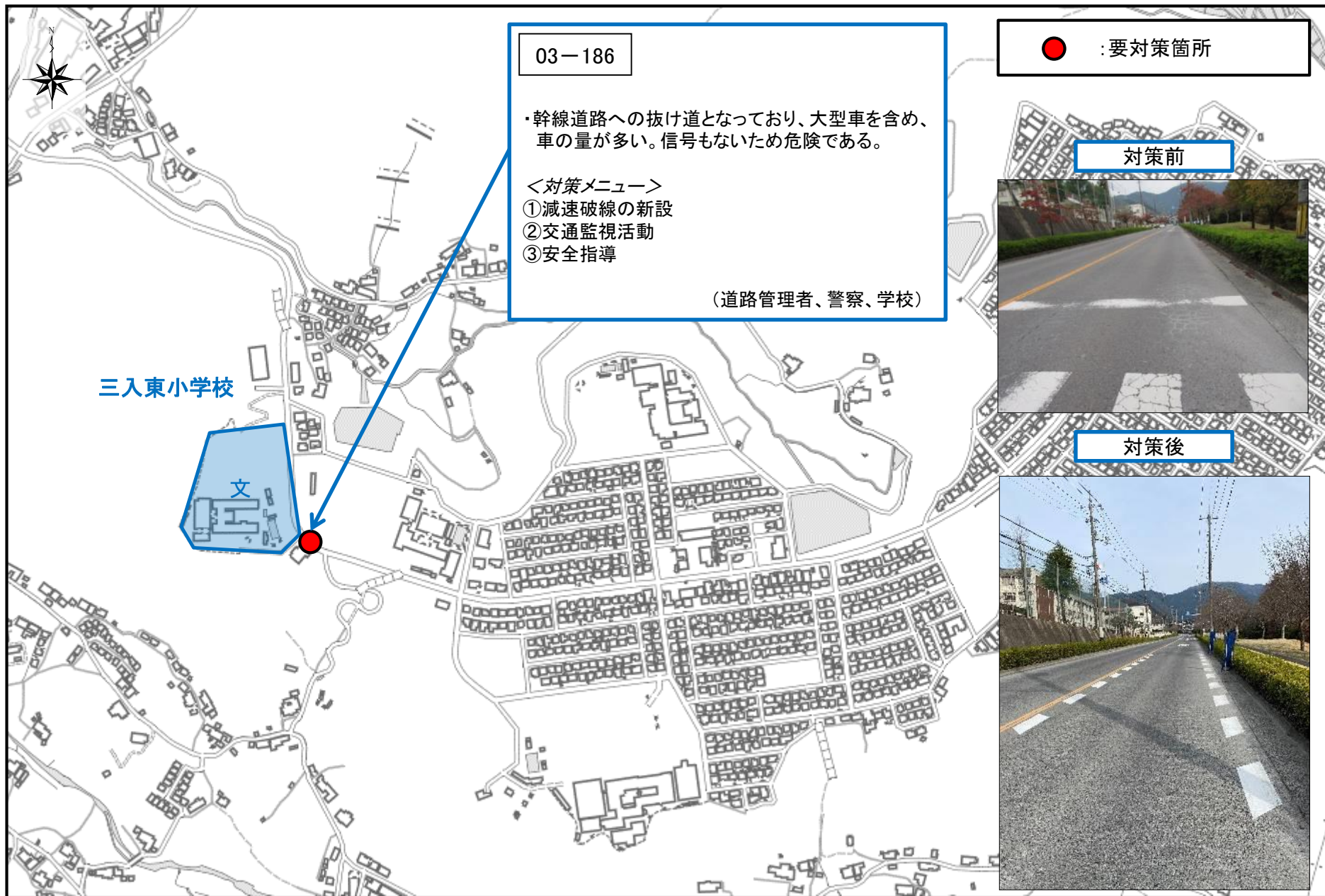
広島市 飯室小学校区 (通学路合同点検による要対策箇所)



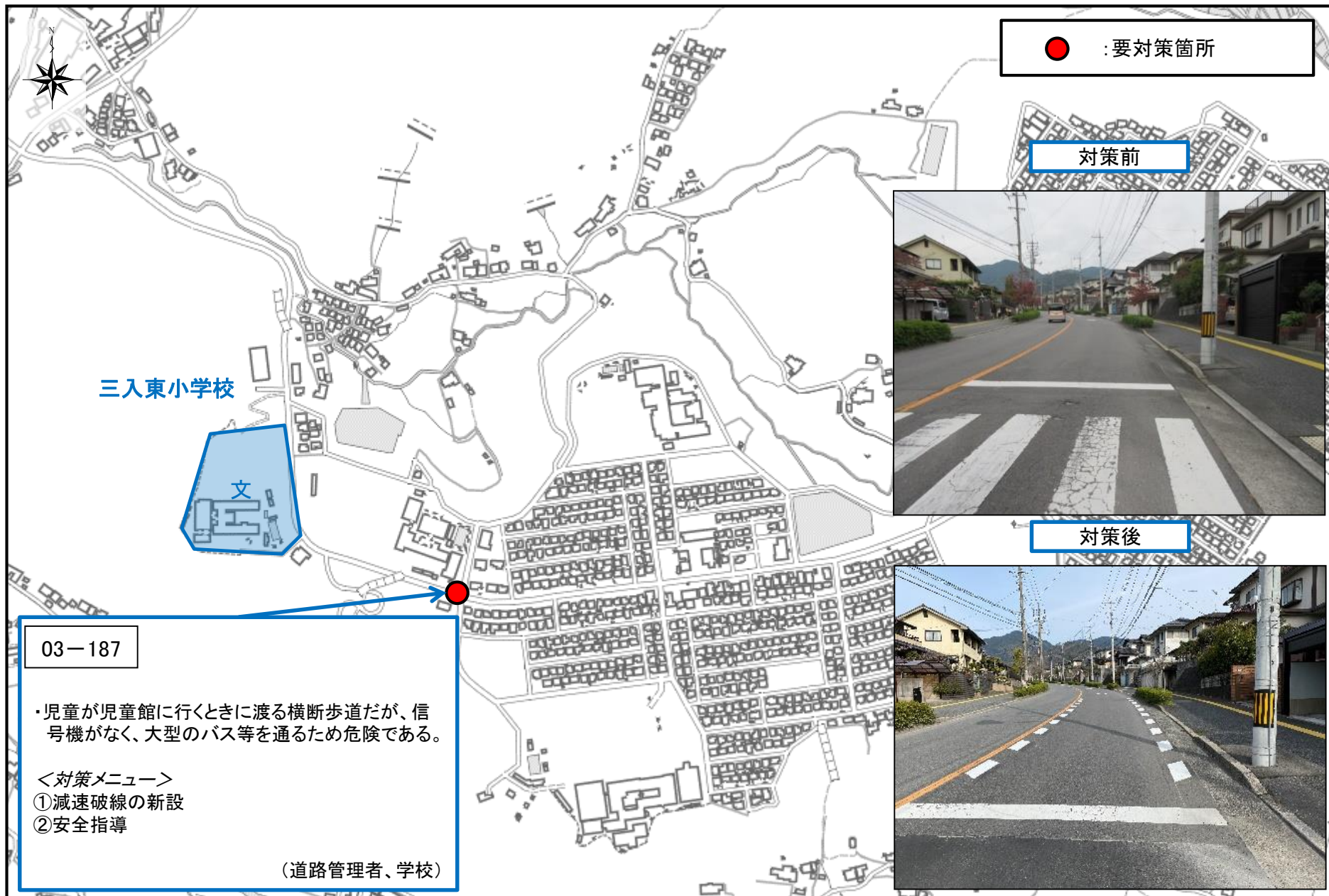
広島市 久地南小学校区 (要対策箇所 全体図)



広島市 三入東小学校区 (通学路合同点検による要対策箇所)



広島市 三入東小学校区 (通学路合同点検による要対策箇所)



広島市 三入東小学校区 (通学路合同点検による要対策箇所)

