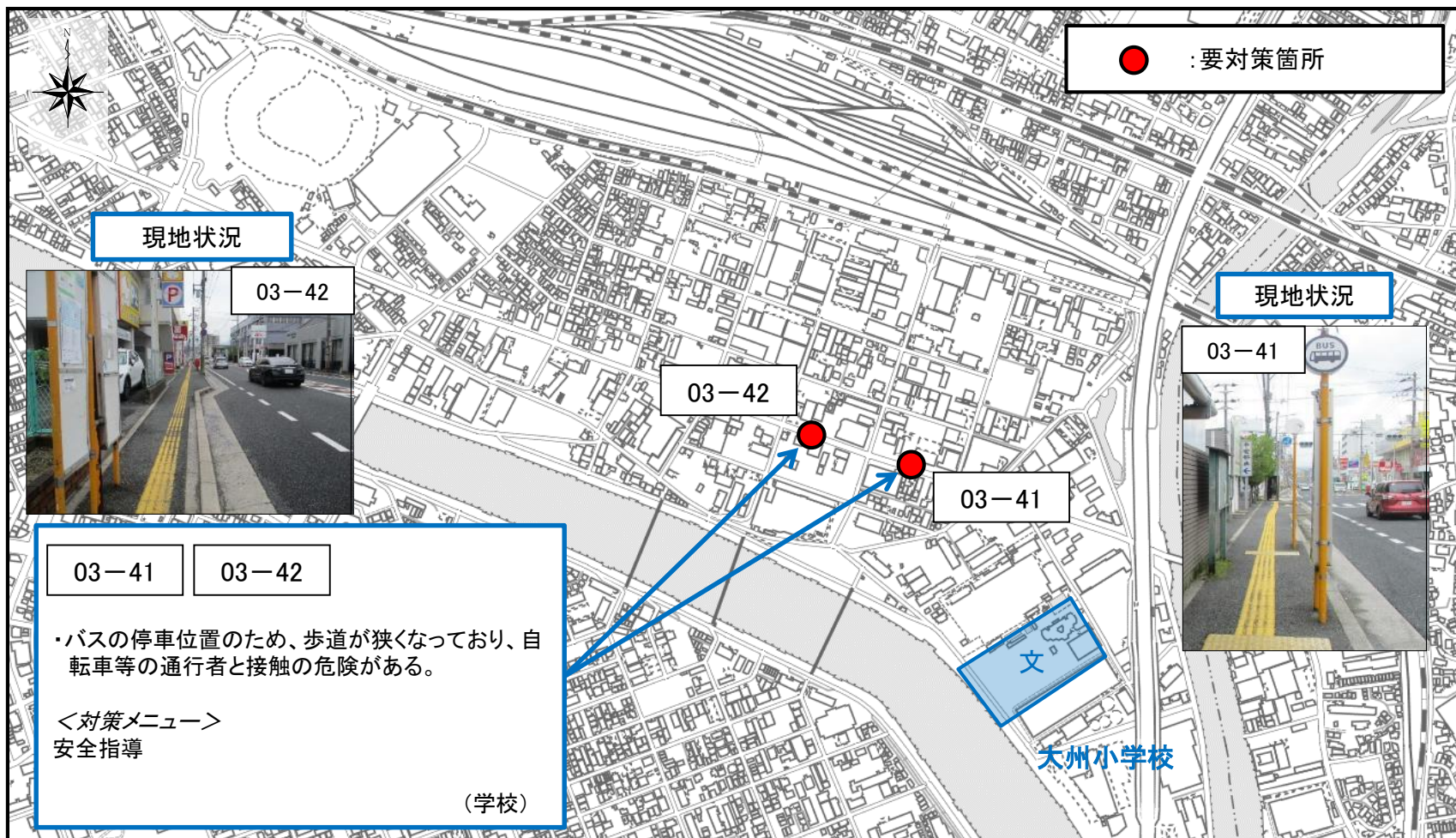
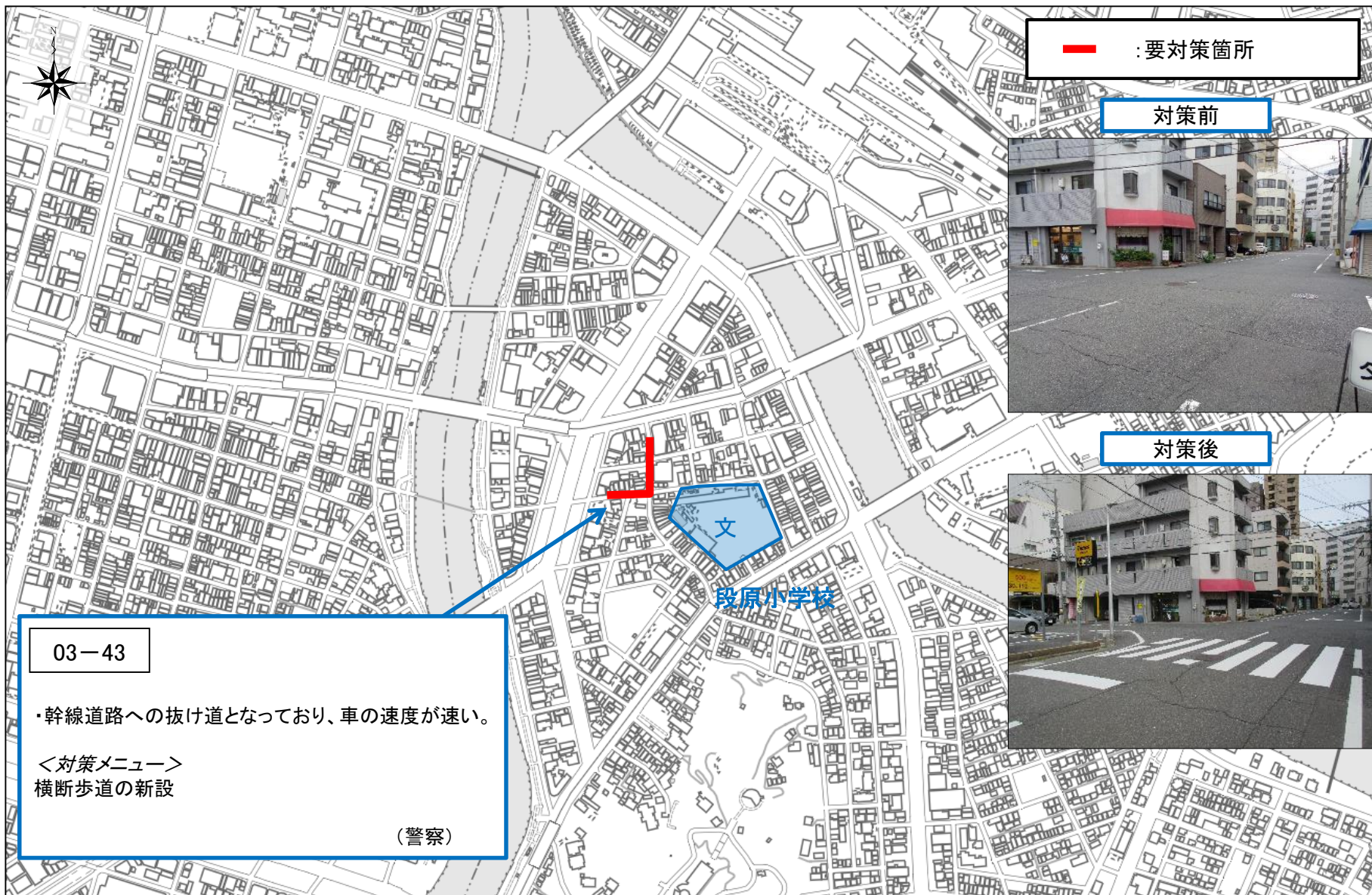


# 広島市 大州小学校区 (通学路合同点検による要対策箇所)



# 広島市 段原小学校区 (通学路合同点検による要対策箇所)



— : 要対策箇所

対策前



対策後



03-43

・幹線道路への抜け道となっており、車の速度が速い。

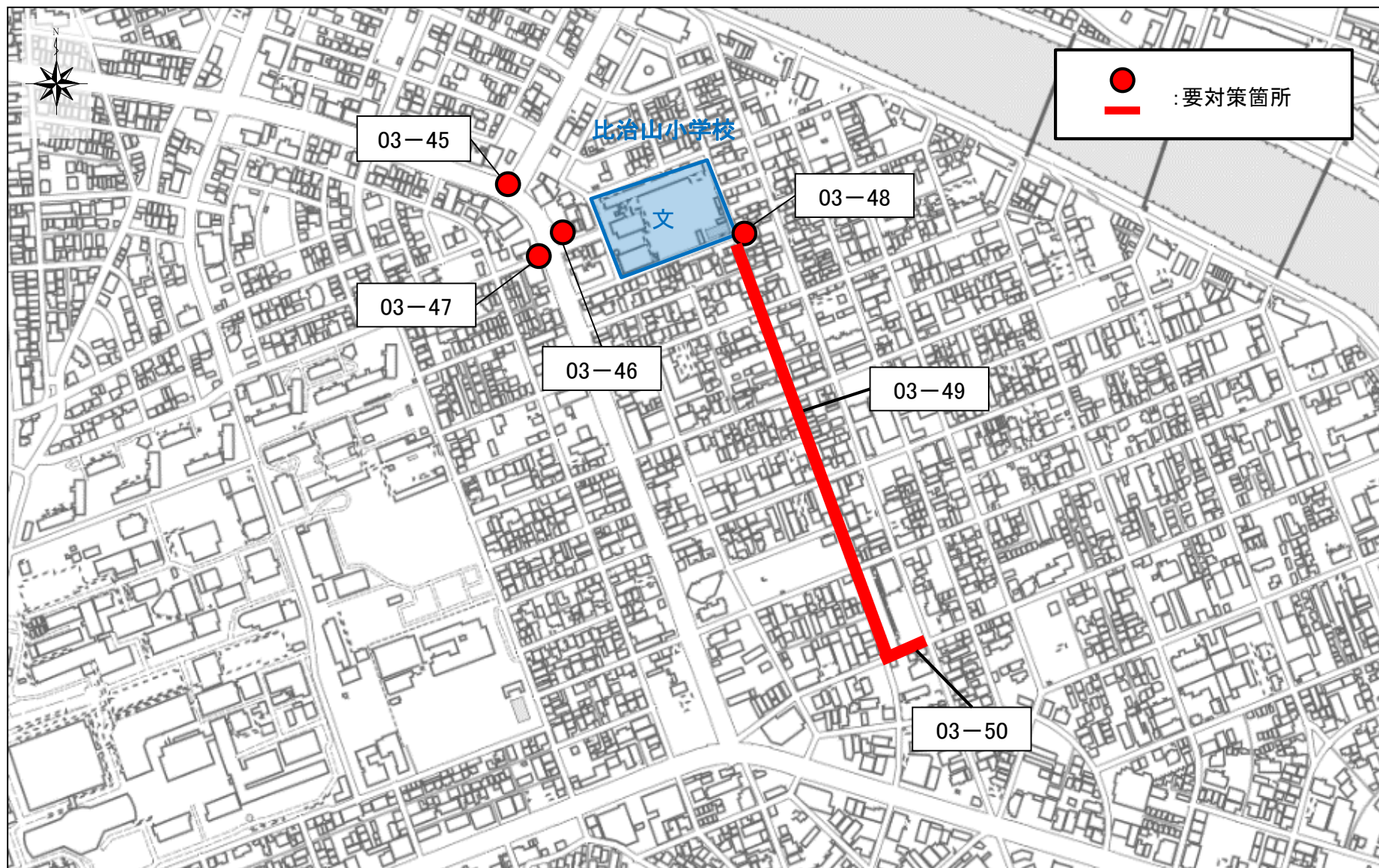
<対策メニュー>  
横断歩道の新設

(警察)

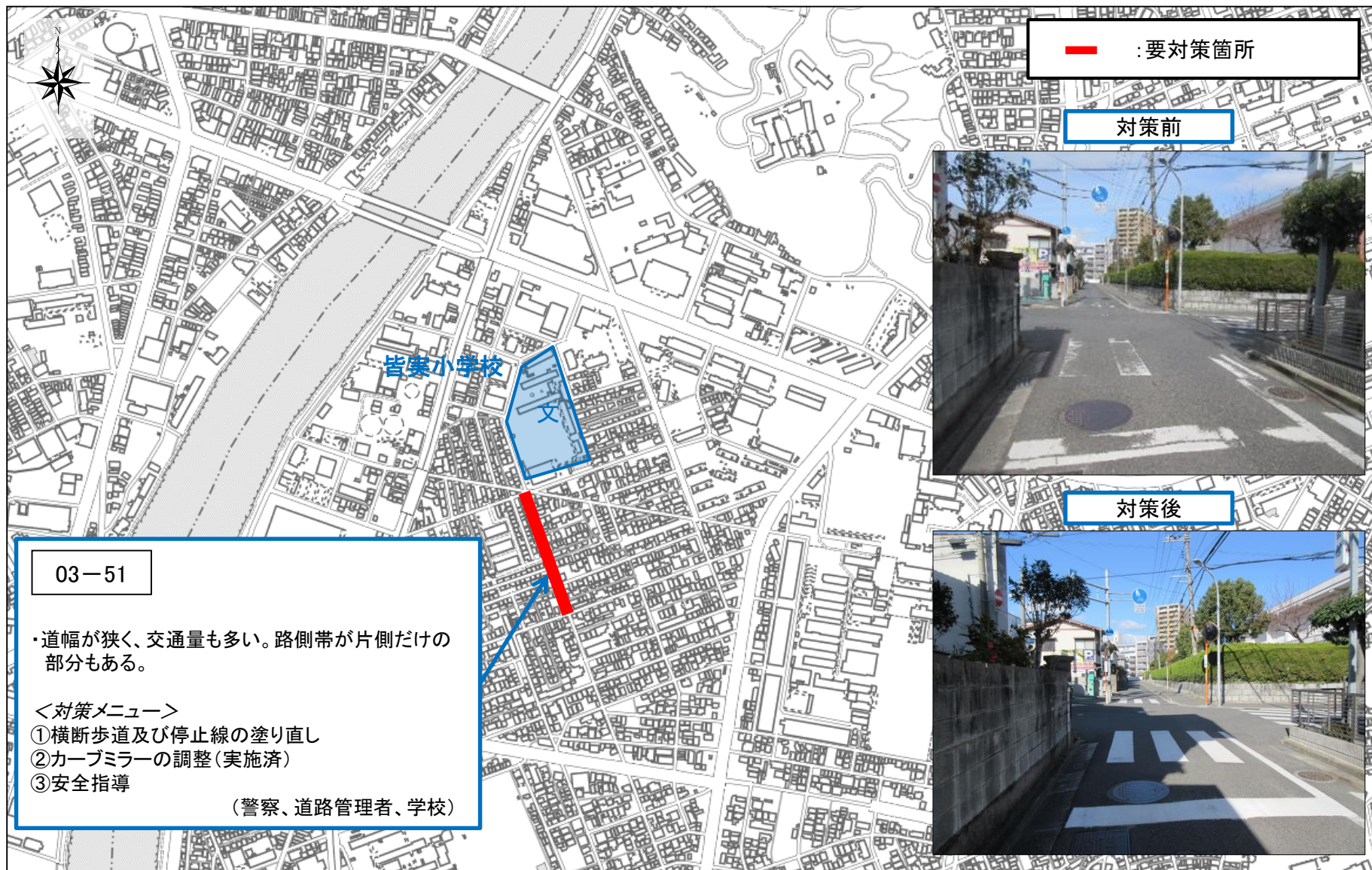
# 広島市 段原小学校区 (通学路合同点検による要対策箇所)



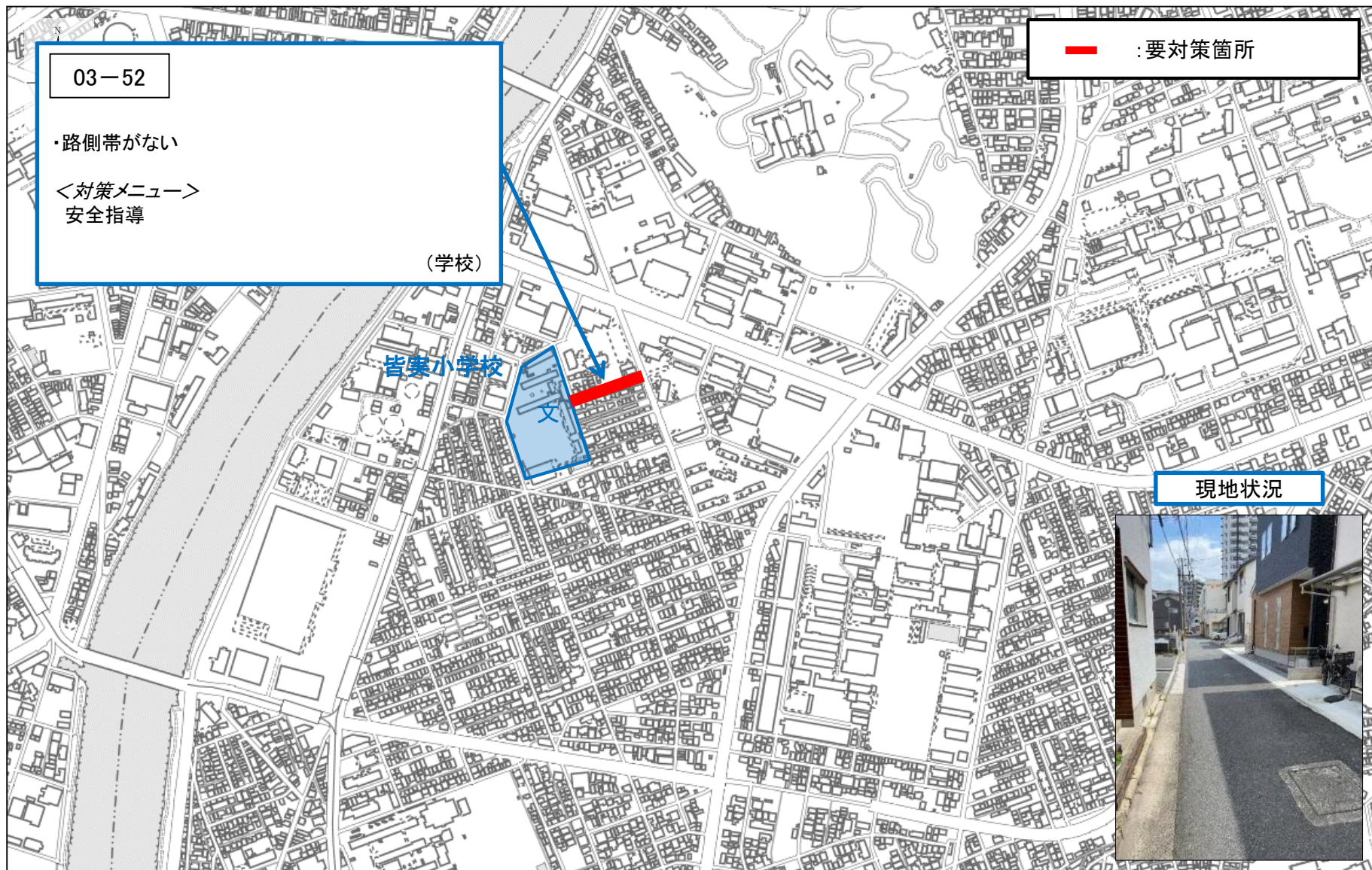
# 広島市 比治山小学校区 (要対策箇所 全体図)



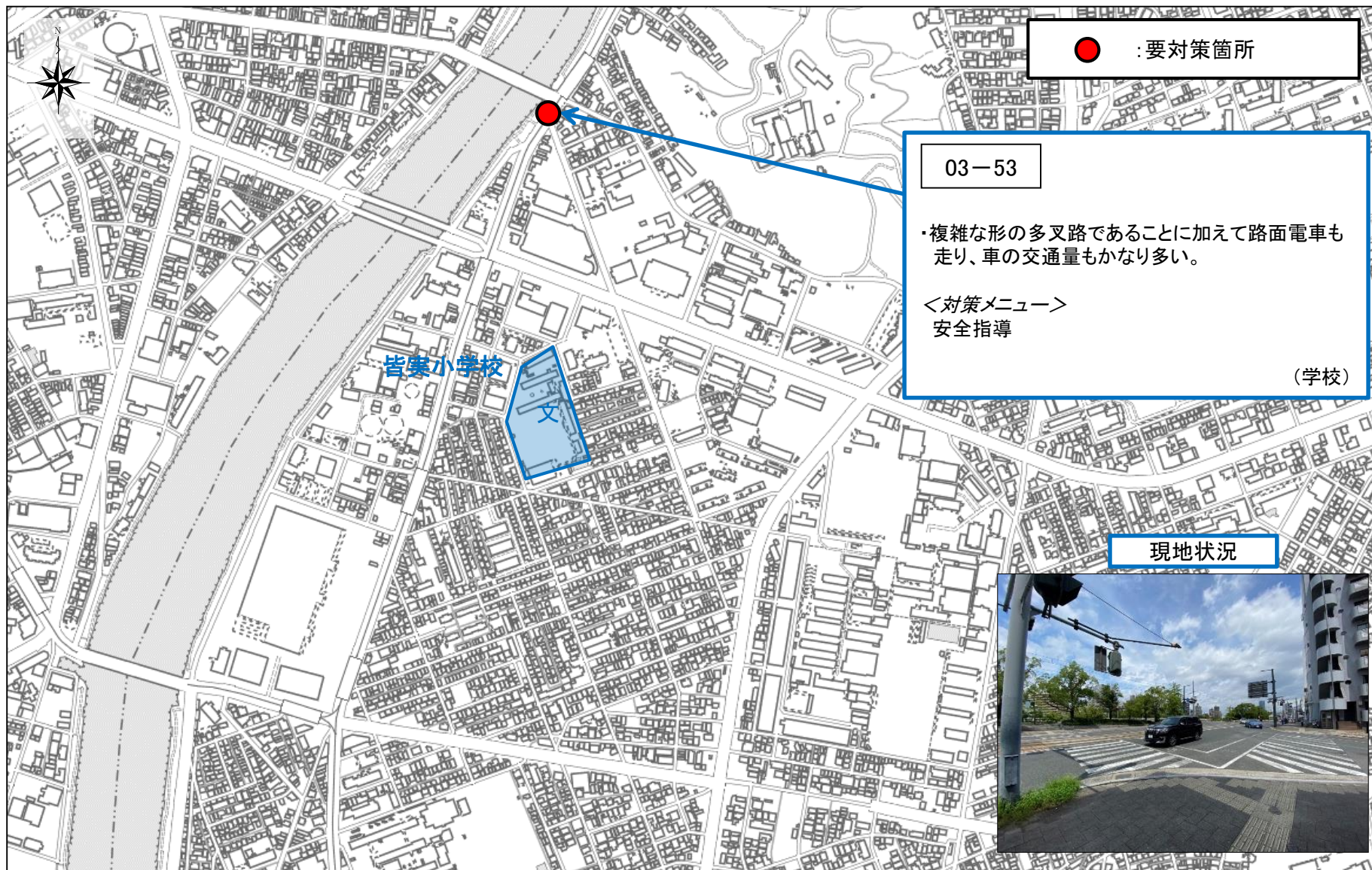
# 広島市 皆実小学校区 (通学路合同点検による要対策箇所)



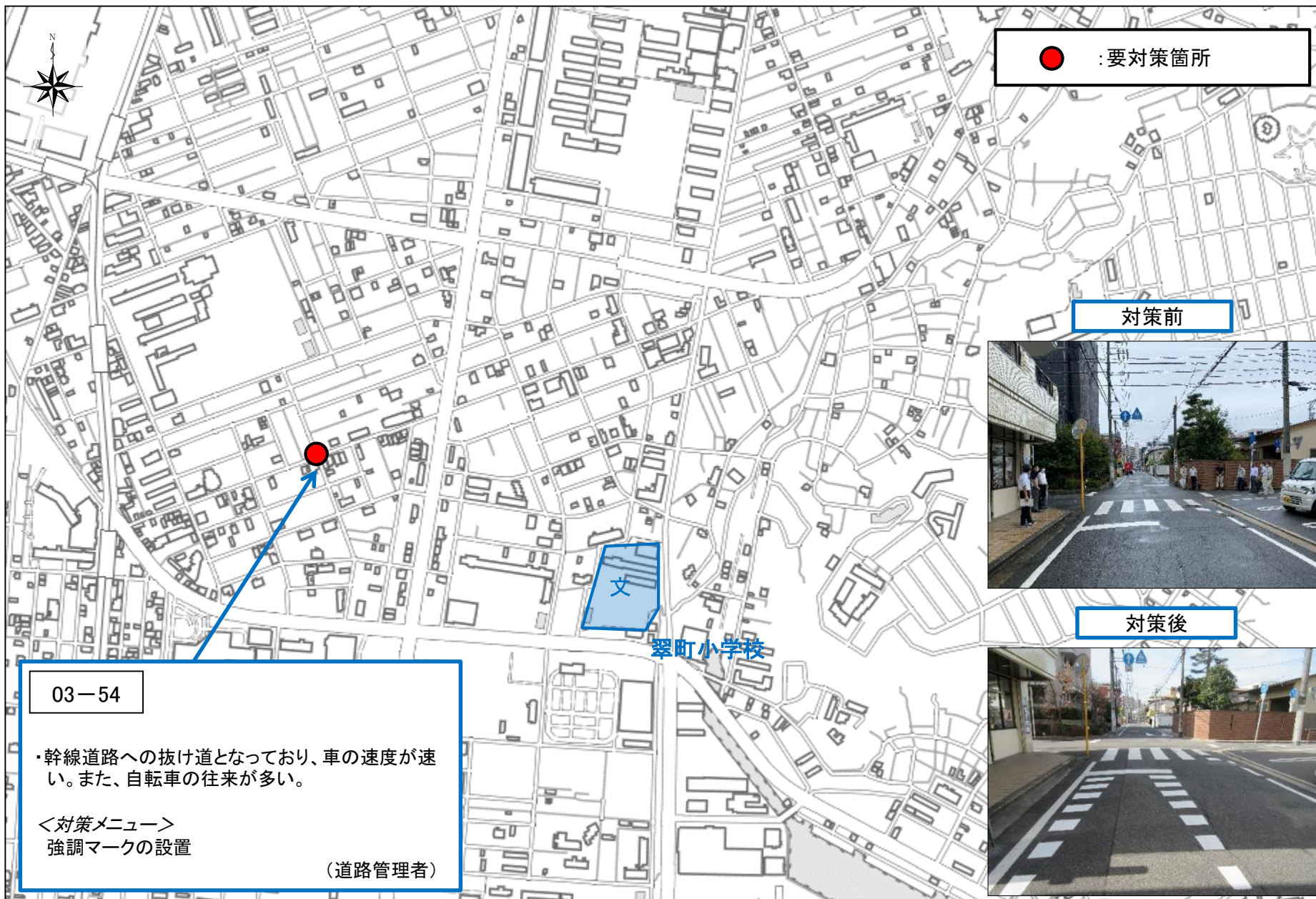
# 広島市 皆実小学校区 (通学路合同点検による要対策箇所)



# 広島市 皆実小学校区 (通学路合同点検による要対策箇所)

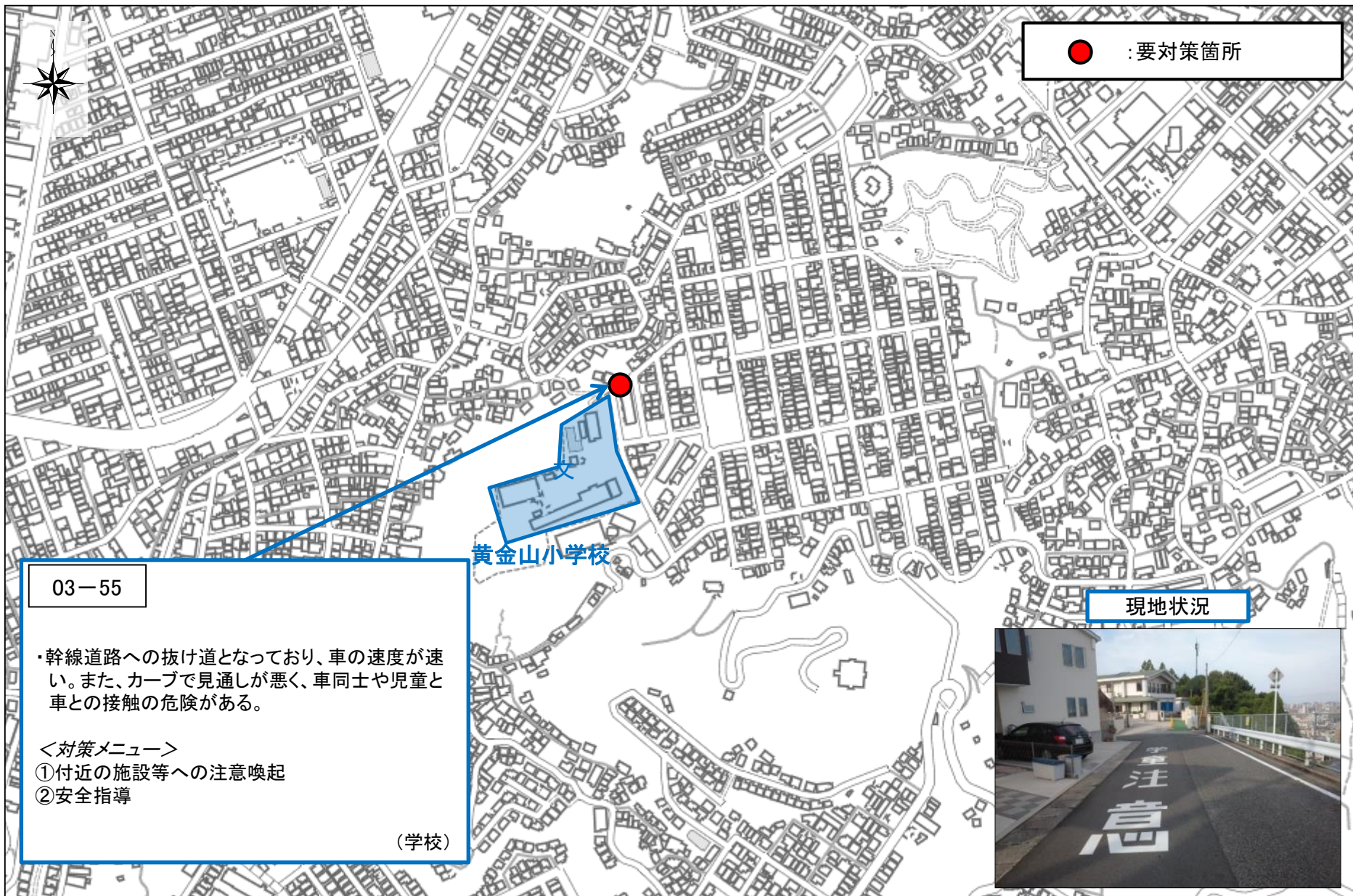


# 広島市 翠町小学校区 (通学路合同点検による要対策箇所)

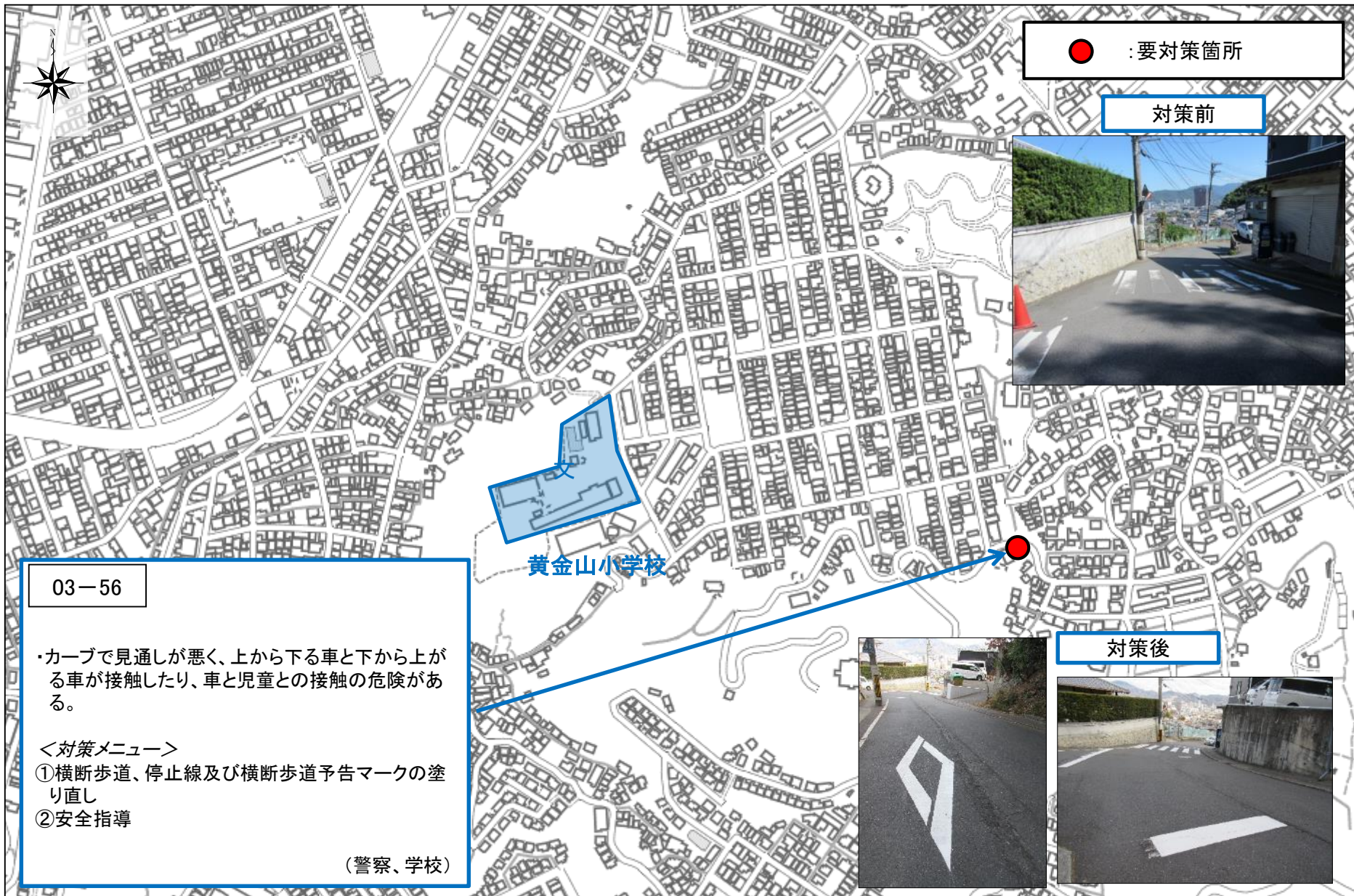




# 広島市 黄金山小学校区 (通学路合同点検による要対策箇所)



# 広島市 黄金山小学校区 (通学路合同点検による要対策箇所)



# 広島市 仁保小学校区 (通学路合同点検による要対策箇所)

