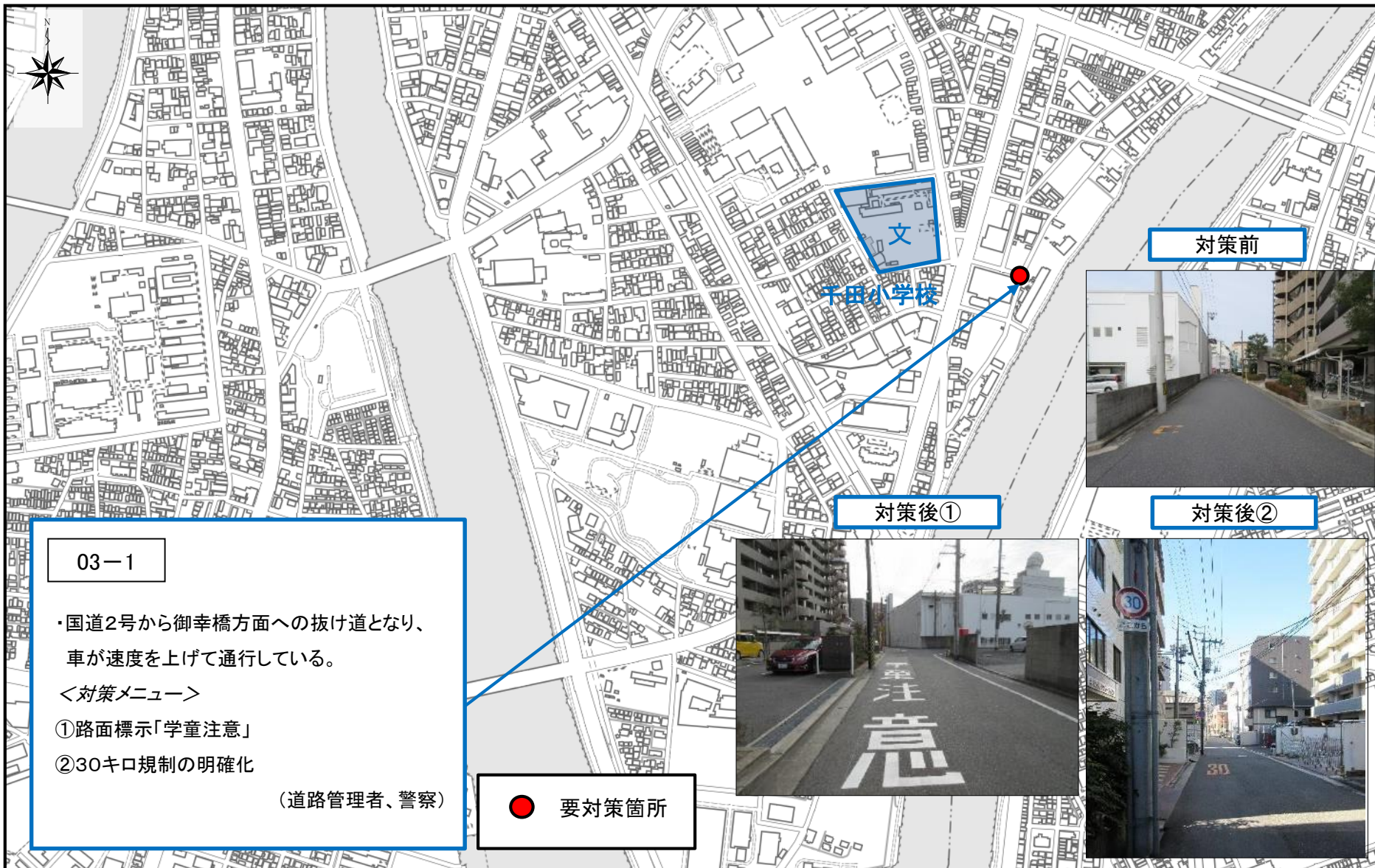


# 広島市 千田小学校区 (通学路合同点検による要対策箇所)



03-1

・国道2号から御幸橋方面への抜け道となり、車が速度を上げて通行している。

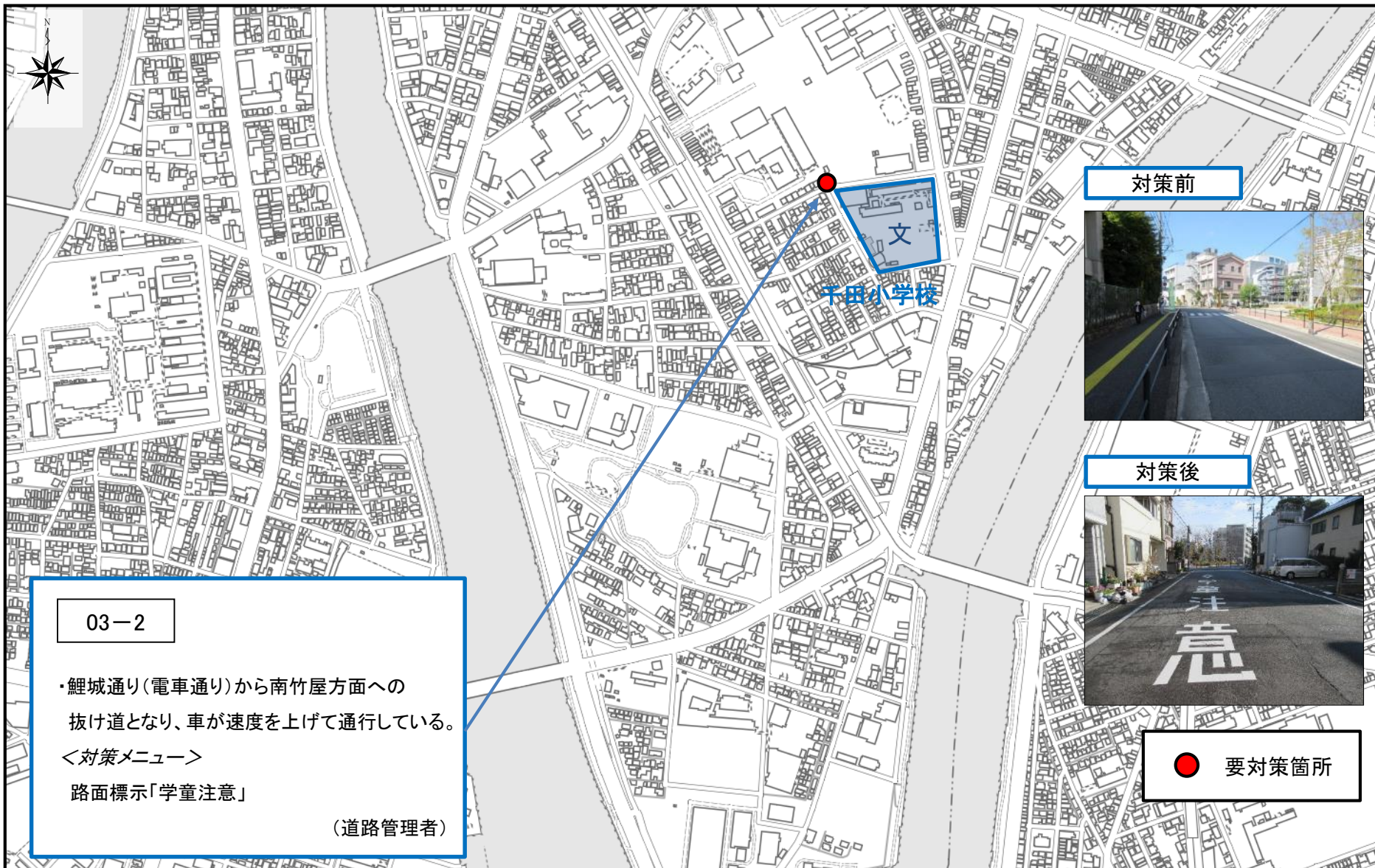
<対策メニュー>

- ①路面標示「学童注意」
- ②30キロ規制の明確化

(道路管理者、警察)

● 要対策箇所

# 広島市 千田小学校区 (通学路合同点検による要対策箇所)



# 広島市 千田小学校区 (通学路合同点検による要対策箇所)



# 広島市 吉島東小学校区 (通学路合同点検による要対策箇所)



# 広島市 吉島小学校区 (通学路合同点検による要対策箇所)



03-5

・信号機のない交差点で、登校時、車の通行量が多い上、速度を落とさずに交差点に進入する車があり、危険である。

<対策メニュー>

・安全指導

(学校)

現地状況



● 要対策箇所

# 広島市 吉島小学校区 (通学路合同点検による要対策箇所)



03-6

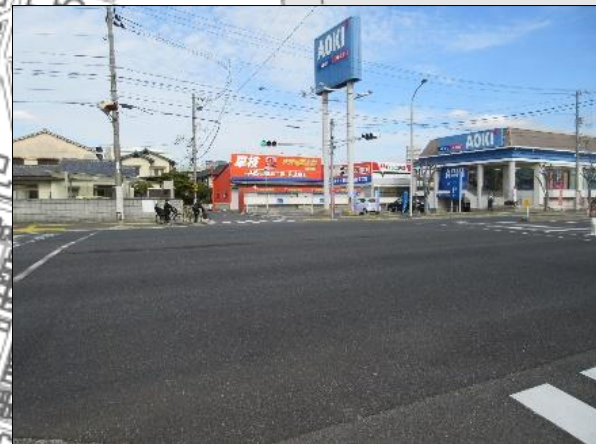
・交差点付近の歩道を通勤・通学中の自転車が速度を落とさず走り抜けるため、信号待ちをする児童との接触が心配である。

<対策メニュー>

・安全指導

(学校)

現地状況

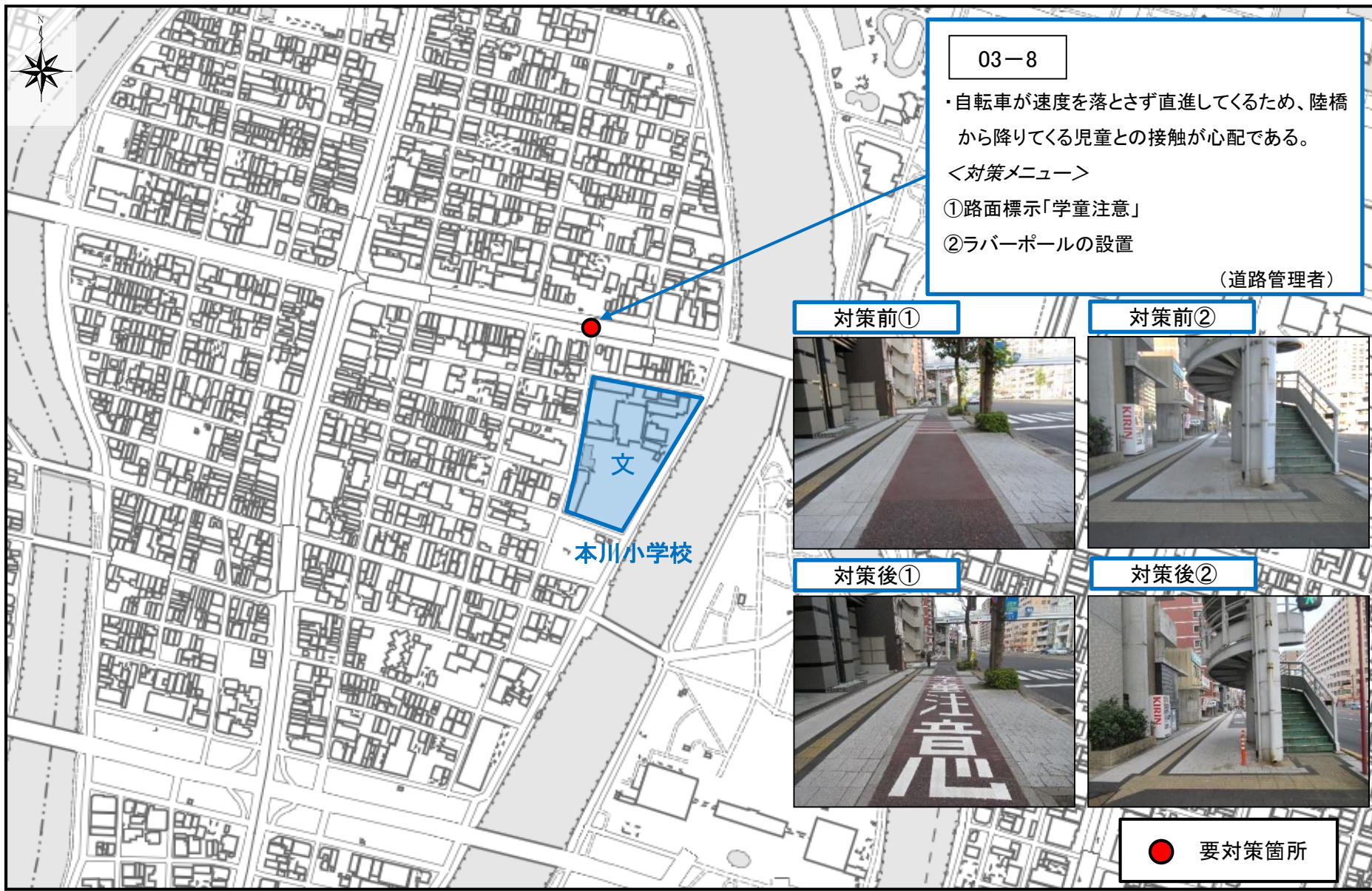


● 要対策箇所

# 広島市 吉島小学校区 (通学路合同点検による要対策箇所)



# 広島市 本川小学校区 (通学路合同点検による要対策箇所)



03-8

・自転車が速度を落とさず直進してくるため、陸橋から降りてくる児童との接触が心配である。

<対策メニュー>

- ①路面標示「学童注意」
- ②ラバーポールの設置

(道路管理者)

対策前①



対策前②



対策後①



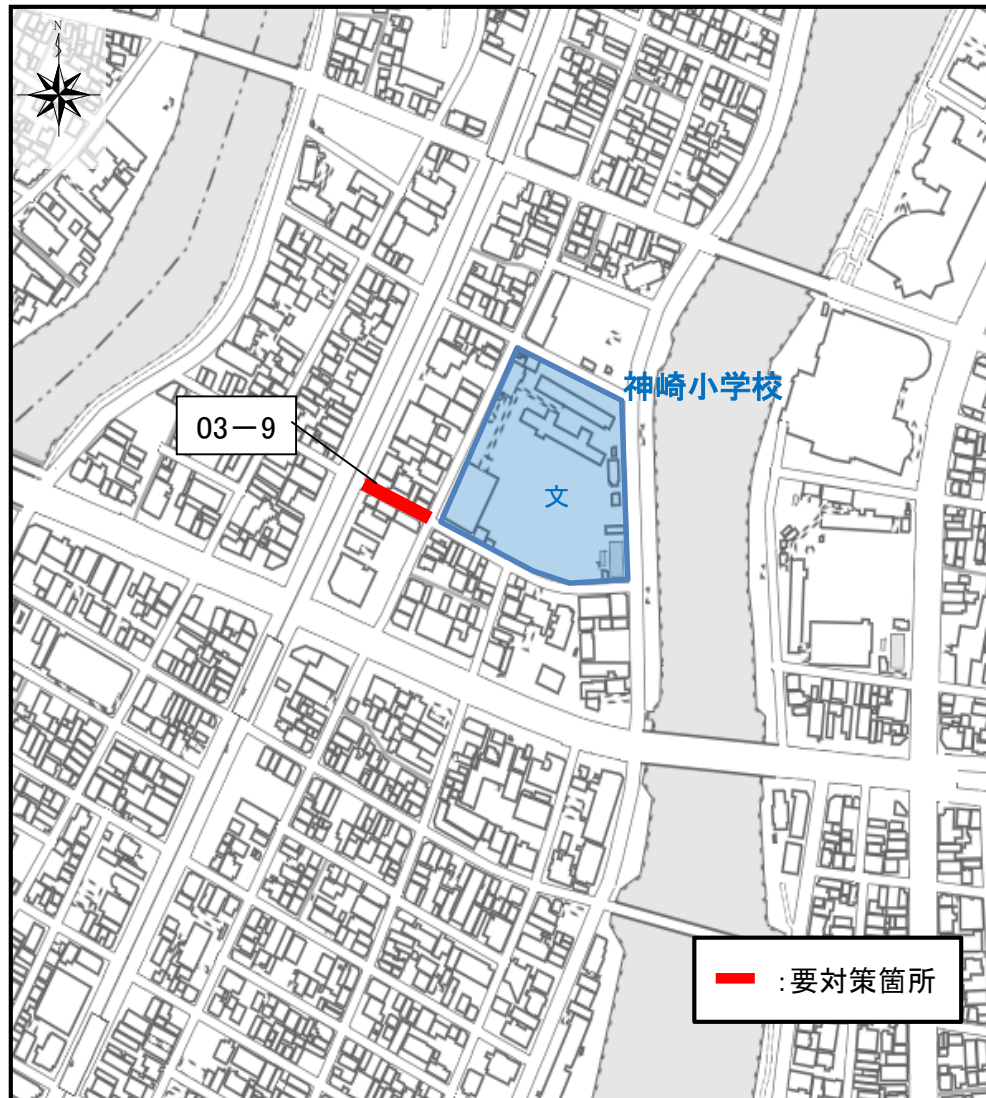
対策後②



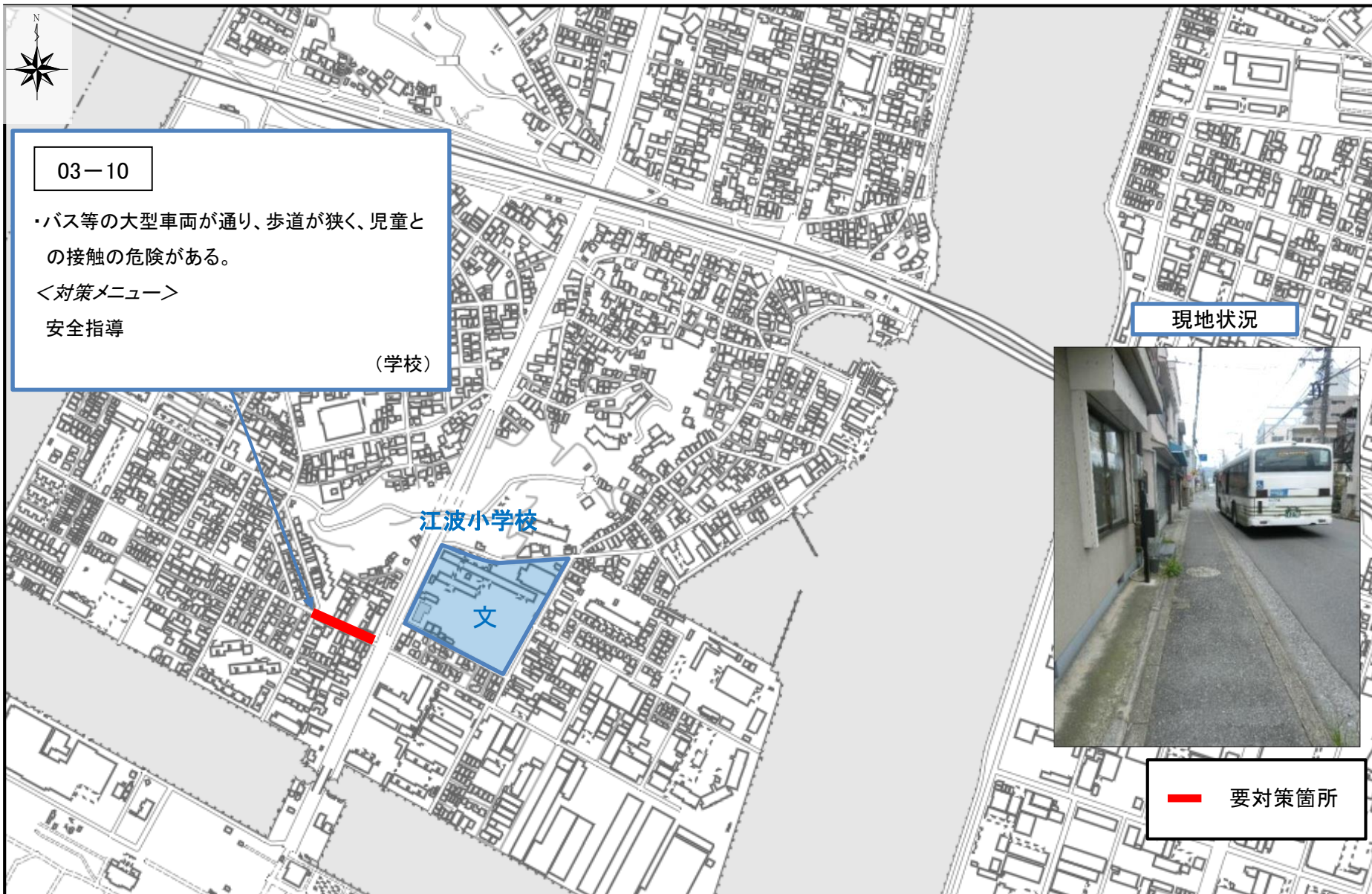
要対策箇所



# 広島市 神崎小学校区 (要対策箇所 全体図)



# 広島市 江波小学校区 (通学路合同点検による要対策箇所)



# 広島市 江波小学校区 (通学路合同点検による要対策箇所)



現地状況



03-11

・付近に工場などの施設が多く、大型トラックの通行が多い上、歩道の途中から路側帯になっており、通行する車が白線まで侵入している。

<対策メニュー>

安全指導

(学校)

要対策箇所

# 広島市 江波小学校区 (通学路合同点検による要対策箇所)



# 広島市 江波小学校区 (通学路合同点検による要対策箇所)



# 広島市 江波小学校区 (通学路合同点検による要対策箇所)

