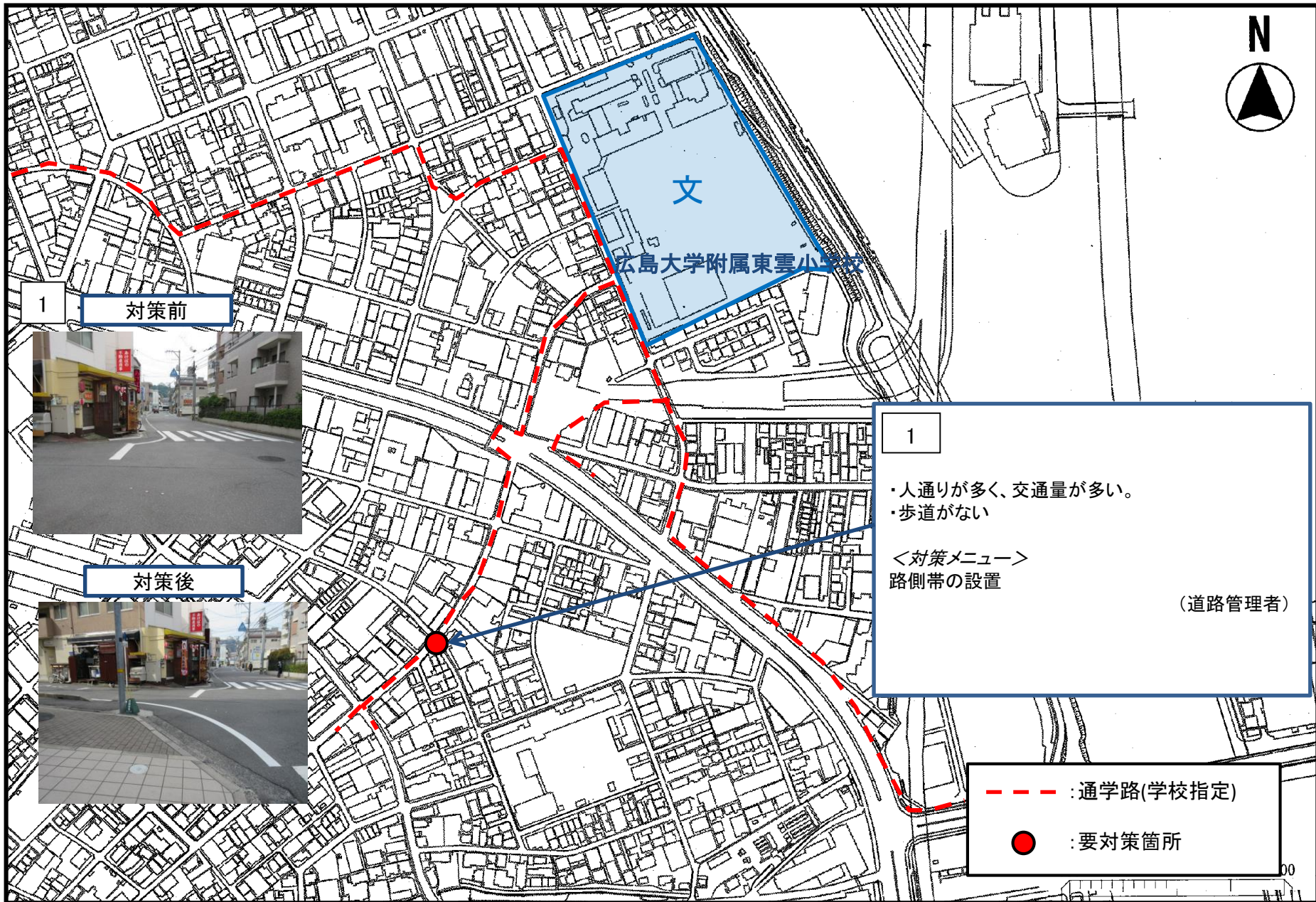
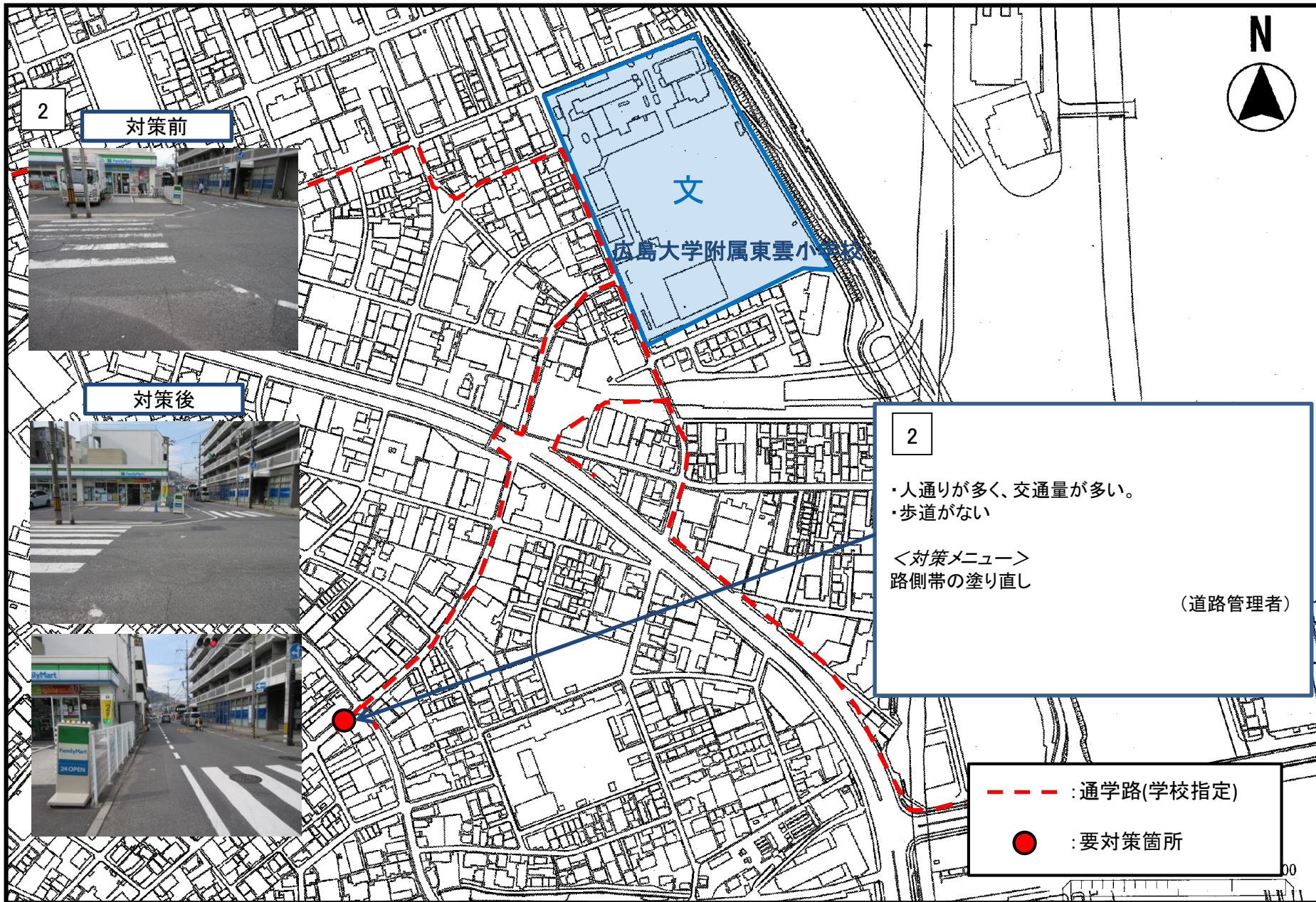


# 広島市 広島大学附属東雲小学校区 No.1 (通学路合同点検 要対策箇所)



# 広島市 広島大学附属東雲小学校区 No.2 (通学路合同点検 要対策箇所)





# 広島市 幟町小学校区 (通学路合同点検 要対策箇所)

--- : 通学路(学校指定)  
● : 要対策箇所

3

・路側帯がない。

<対策メニュー>  
①路側帯の設置  
②通学路標識の設置  
③路面標示  
④ストップマークの設置  
⑤道路標識の角度修正

(道路管理者, 小学校, 警察)

対策前

対策後①

対策後②

対策後③

対策後④

対策後⑤

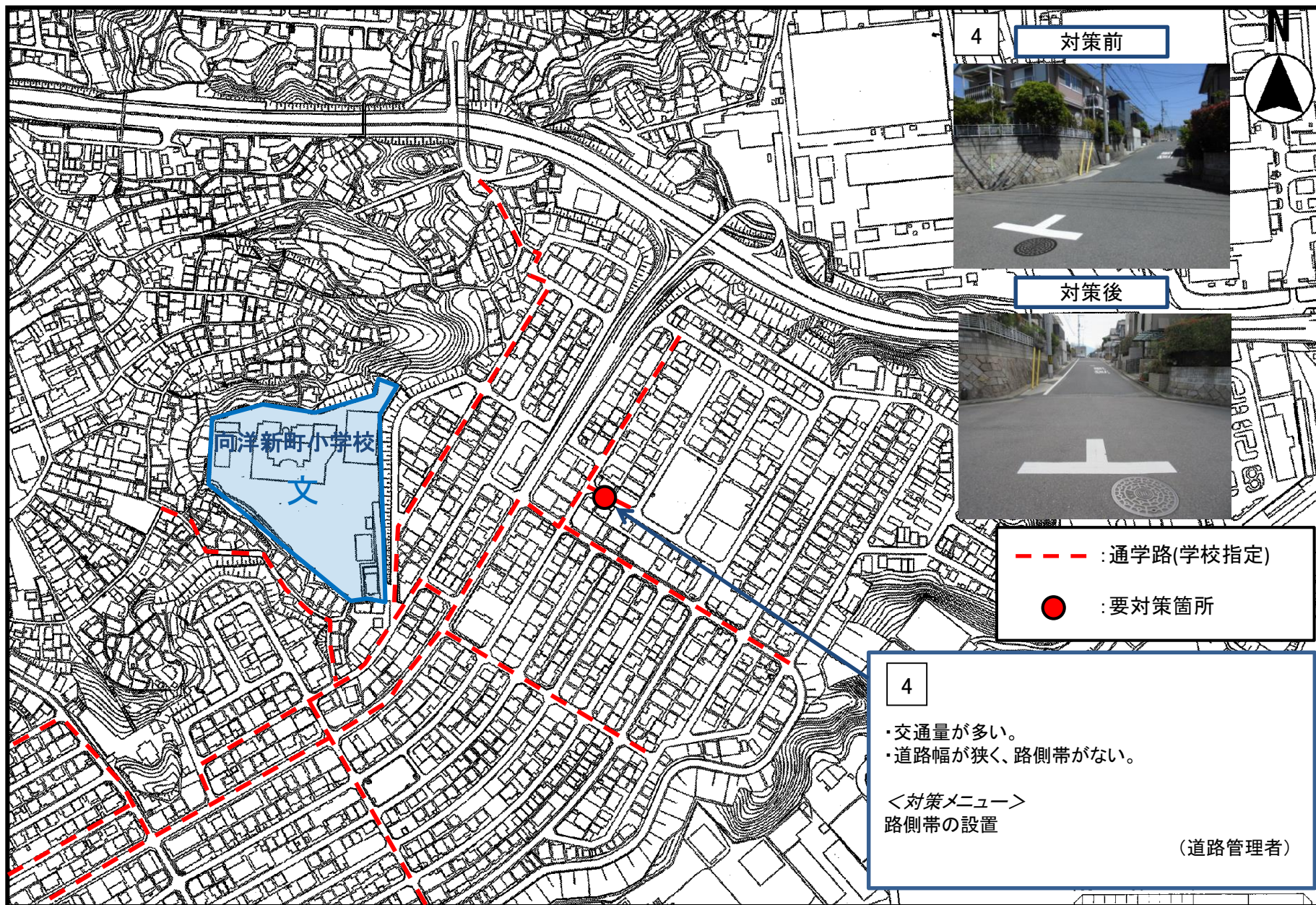
文  
幟町小学校

10

Detailed description: This is a composite image for a safety audit report. It features a central map of a residential area with a red dashed line tracing a school route. A red dot on the map indicates a specific location where countermeasures are needed. Surrounding the map are several photographs showing the 'before' and 'after' states of various safety improvements. The 'before' photo shows a narrow street with no sidewalk. The 'after' photos show: 1) the installation of a sidewalk, 2) the installation of a school route sign, 3) the installation of white markings on the road surface, 4) the installation of a stop line, and 5) the correction of the angle of an existing sign. A legend in the top left explains the map symbols. A menu of countermeasures is listed in a box on the left. The school's name, 'Fuchimachi Elementary School', is written on the map. A north arrow is in the top right, and the number '10' is in the bottom right.



# 広島市 向洋新町小学校区 No.1 (通学路合同点検 要対策箇所)





# 広島市 向洋新町小学校区 (通学路合同点検 要対策箇所)



--- :通学路(学校指定)  
● :要対策箇所

5

- ・交通量が多い。
- ・バス等の大きな車両が、大きく膨らんで右折するため、信号待ちをしている児童と接触する危険性がある。

<対策メニュー>  
①停止線の移動  
②ストップマークの設置  
③バス会社への周知

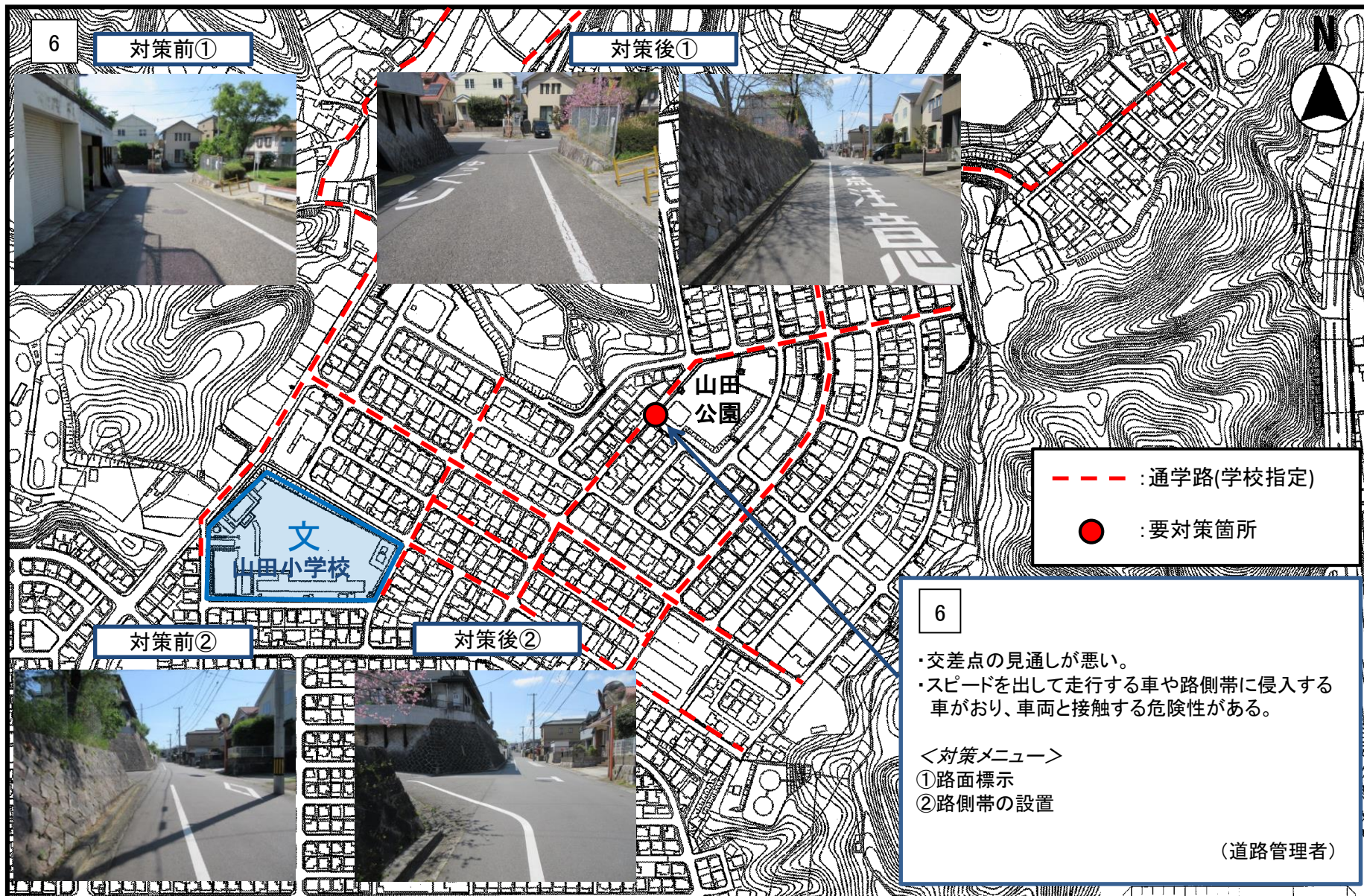
(警察, 小学校)



縮尺 1 : 5000  
100 50 0 100

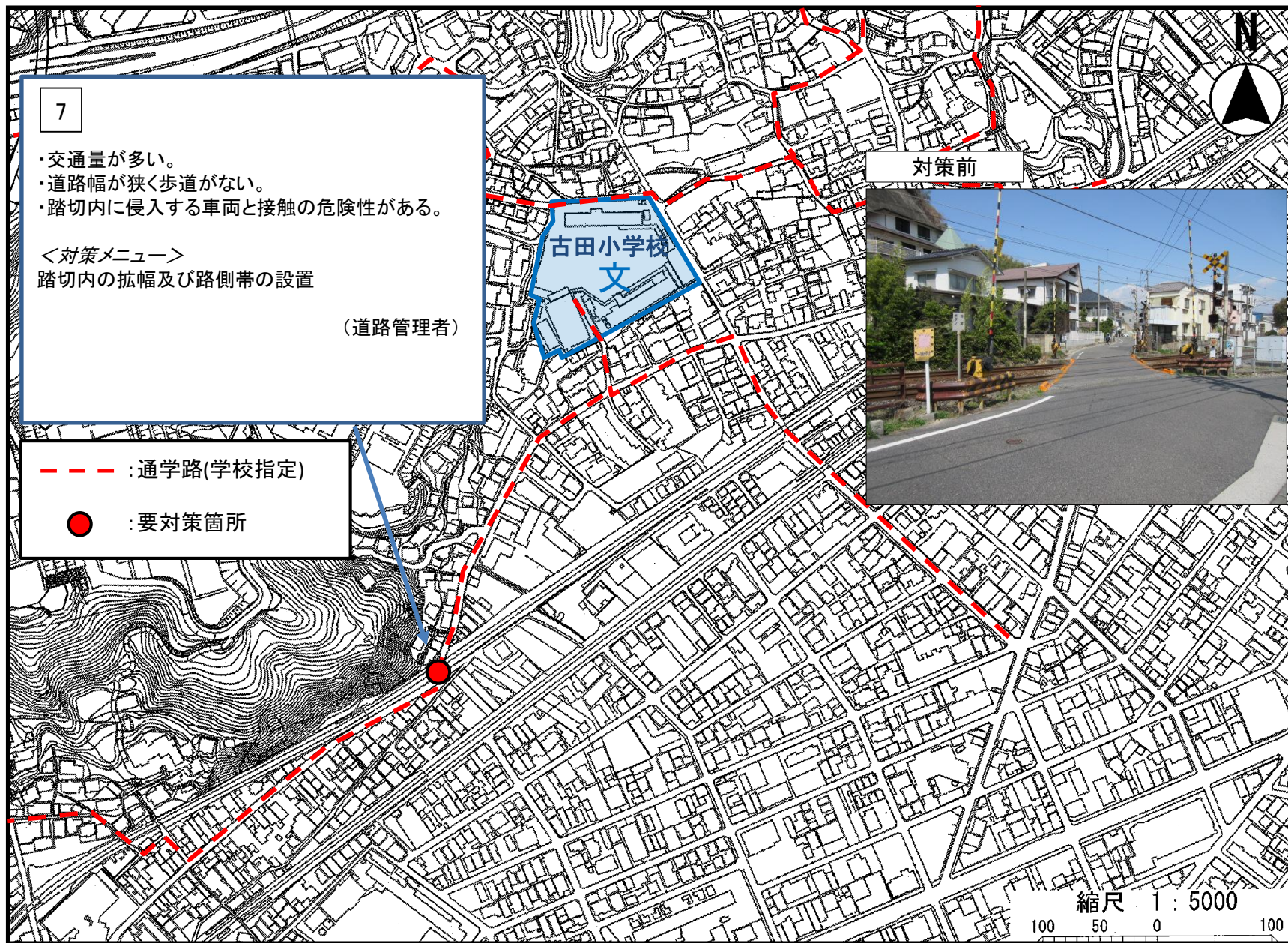


# 広島市 山田小学校区 (通学路合同点検 要対策箇所)



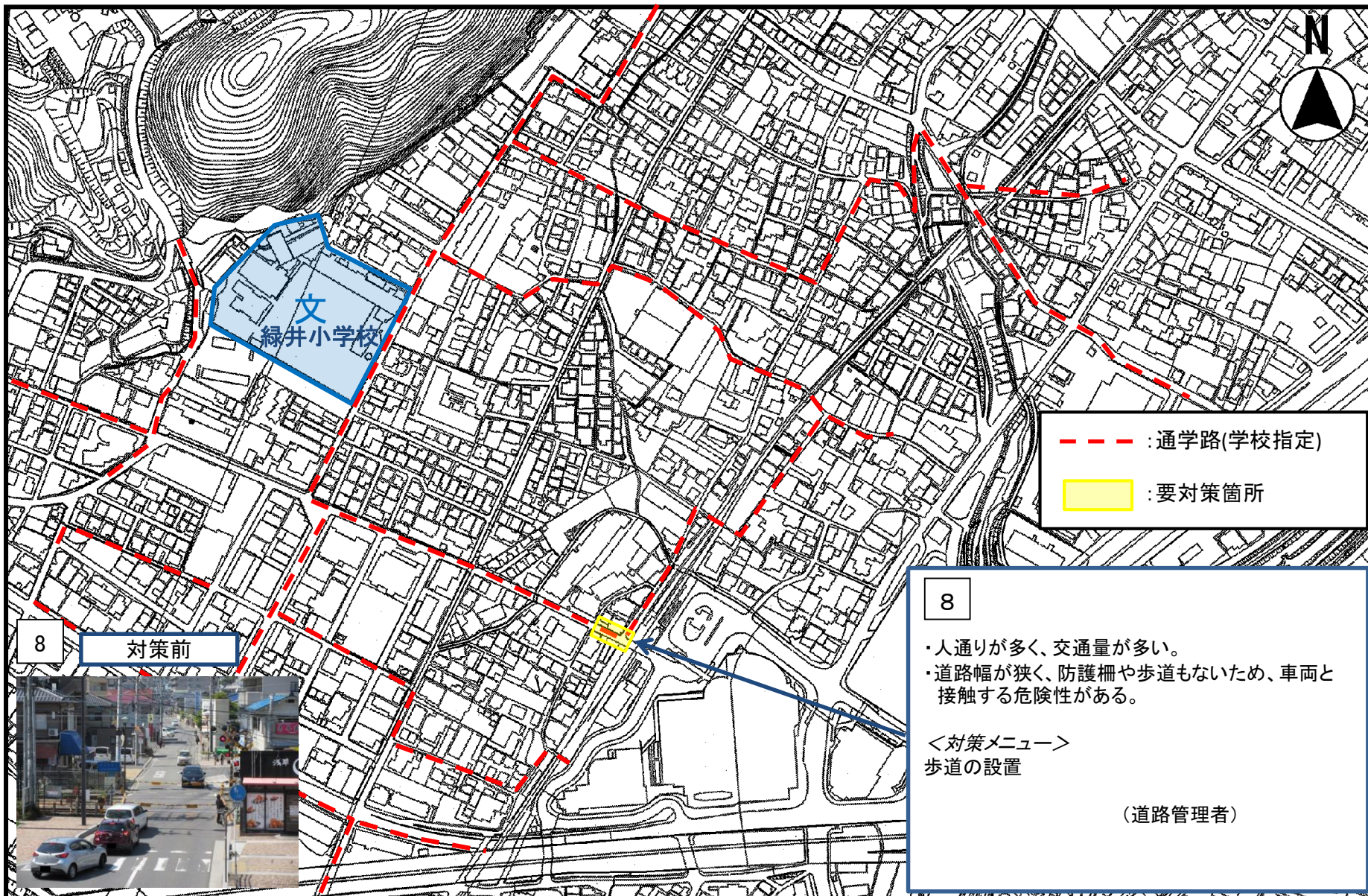


# 広島市 古田小学校区 (通学路合同点検 要対策箇所)





# 広島市 緑井小学校区 (通学路合同点検 要対策箇所)





# 広島市 長東小学校区 (通学路合同点検 要対策箇所)

