

令和5年度放課後児童クラブの利用申込状況等について（報告）

1 放課後児童クラブの目的

放課後児童クラブは、児童福祉法に規定する放課後児童健全育成事業で、保護者が就労等により昼間家庭にいない小学生に、適切な遊び及び生活の場を与えて、その健全な育成を図ることを目的としている。

2 令和5年度の放課後児童クラブの現状

（単位：クラス、人）

区分	クラス数	定員
市	277	13,004
民間	85	3,559
合計	362	16,563

※1 5月1日現在

※2 定員は、最大受入可能人数である。

3 令和5年度の利用申込状況及び待機児童の状況（5月1日現在）

(1) 利用申込状況

（単位：人）

区分	合計	1～3年生				4～6年生			
		1年生	2年生	3年生	合計	4年生	5年生	6年生	合計
市	9,281	3,533	2,853	1,858	8,244	760	215	62	1,037
民間	2,919	916	829	651	2,396	364	123	36	523
合計	12,200	4,449	3,682	2,509	10,640	1,124	338	98	1,560

(2) 待機児童の状況

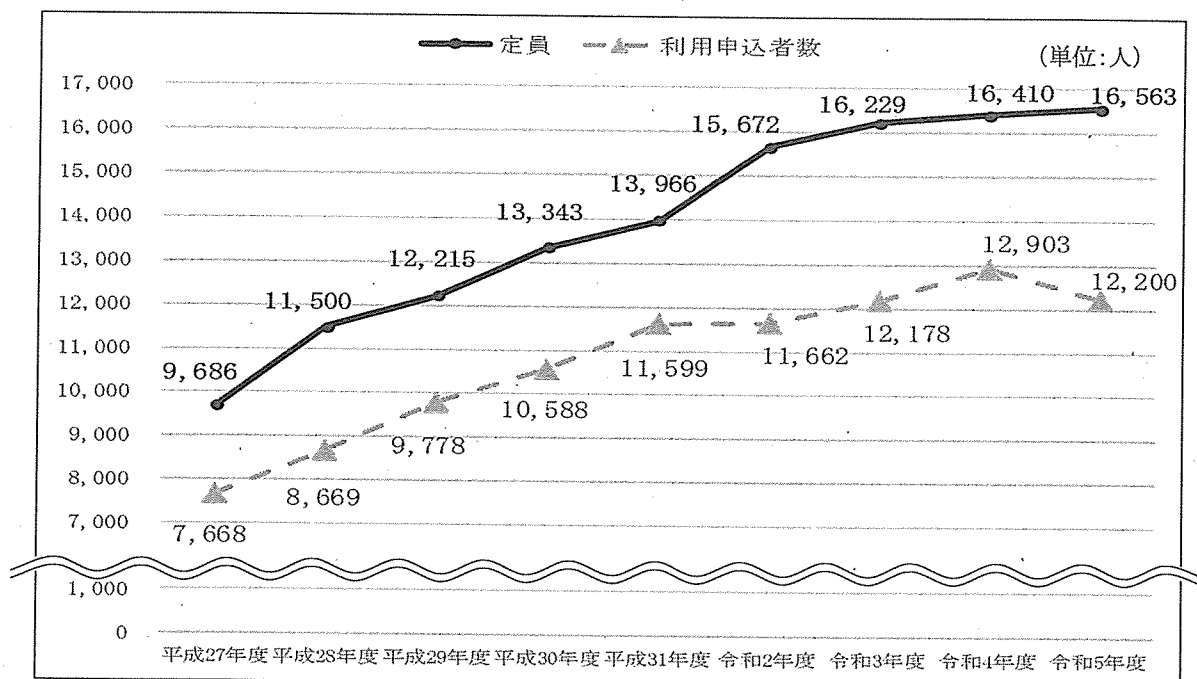
（単位：人）

区分	合計	1～3年生				4～6年生			
		1年生	2年生	3年生	合計	4年生	5年生	6年生	合計
市	19	1	0	1	2	2	13	2	17
民間	0	0	0	0	0	0	0	0	0
合計	19	1	0	1	2	2	13	2	17

※1 同一学区内の他の放課後児童クラブが利用可能な児童を除く。

4 利用申込状況（各年度5月1日現在（令和2年度は7月1日現在））

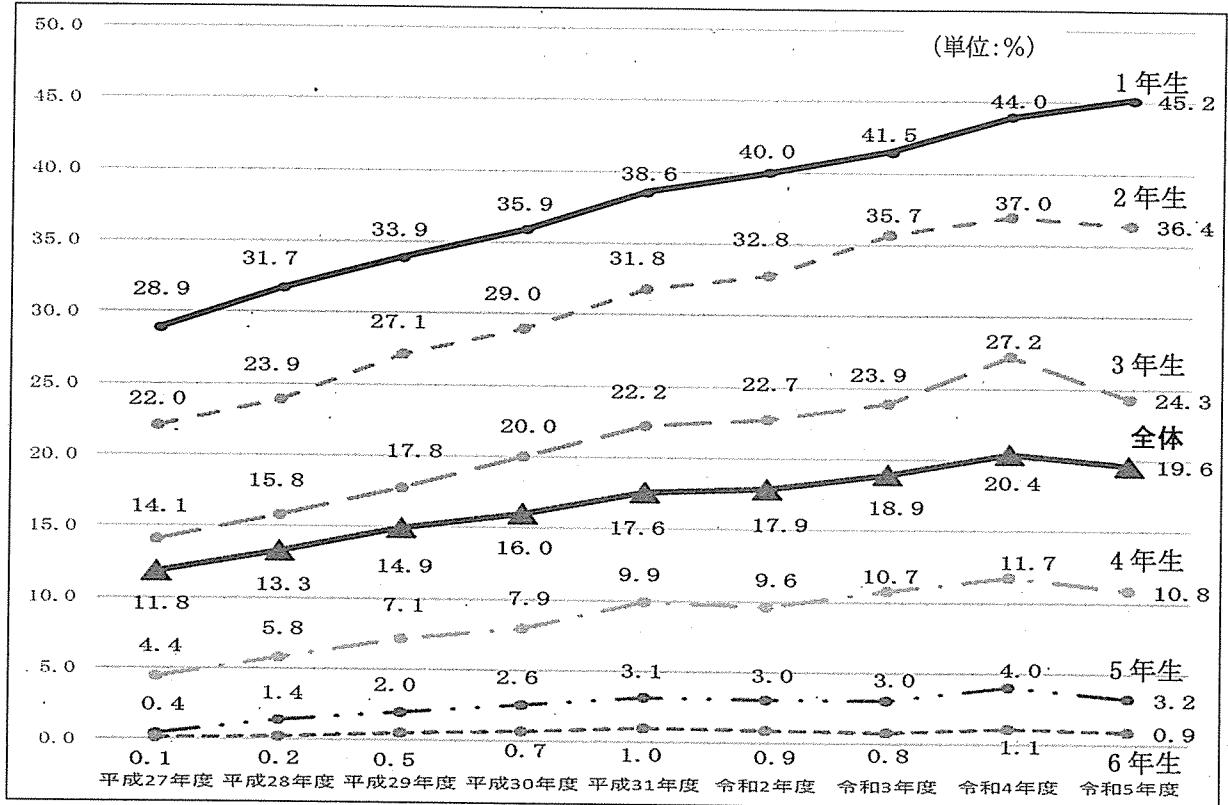
(1) 利用申込者数及び定員の推移



(2) 学年別利用申込率

区分	1年生			2年生			3年生			(単位:人、%)		
	利用申込者数	学年児童数	利用申込率	利用申込者数	学年児童数	利用申込率	利用申込者数	学年児童数	利用申込率			
平成27年度	3,177	11,002	28.9	2,445	11,107	22.0	1,531	10,829	14.1			
平成28年度	3,482	10,985	31.7	2,622	10,988	23.9	1,757	11,087	15.8			
平成29年度	3,784	11,177	33.9	2,988	11,010	27.1	1,951	10,957	17.8			
平成30年度	3,926	10,922	35.9	3,229	11,134	29.0	2,200	11,023	20.0			
平成31年度	4,124	10,695	38.6	3,464	10,901	31.8	2,470	11,132	22.2			
令和2年度	4,185	10,451	40.0	3,507	10,689	32.8	2,469	10,883	22.7			
令和3年度	4,313	10,384	41.5	3,727	10,429	35.7	2,547	10,662	23.9			
令和4年度	4,463	10,146	44.0	3,803	10,291	37.0	2,839	10,436	27.2			
令和5年度	4,449	9,844	45.2	3,682	10,126	36.4	2,509	10,307	24.3			
区分	4年生			5年生			6年生			全体		
	利用申込者数	学年児童数	利用申込率	利用申込者数	学年児童数	利用申込率	利用申込者数	学年児童数	利用申込率	利用申込者数	学年児童数	利用申込率
平成27年度	462	10,619	4.4	42	10,767	0.4	11	10,930	0.1	7,668	65,254	11.8
平成28年度	634	10,858	5.8	151	10,600	1.4	23	10,758	0.2	8,669	65,276	13.3
平成29年度	787	11,109	7.1	218	10,847	2.0	50	10,612	0.5	9,778	65,712	14.9
平成30年度	871	10,983	7.9	285	11,109	2.6	77	10,880	0.7	10,588	66,051	16.0
平成31年度	1,084	11,004	9.9	344	10,988	3.1	113	11,097	1.0	11,599	65,817	17.6
令和2年度	1,069	11,116	9.6	334	10,998	3.0	98	10,999	0.9	11,662	65,136	17.9
令和3年度	1,163	10,866	10.7	335	11,085	3.0	93	10,974	0.8	12,178	64,400	18.9
令和4年度	1,240	10,604	11.7	436	10,849	4.0	122	11,070	1.1	12,903	63,396	20.4
令和5年度	1,124	10,438	10.8	338	10,568	3.2	98	10,837	0.9	12,200	62,120	19.6

(3) 学年別利用申込率の推移

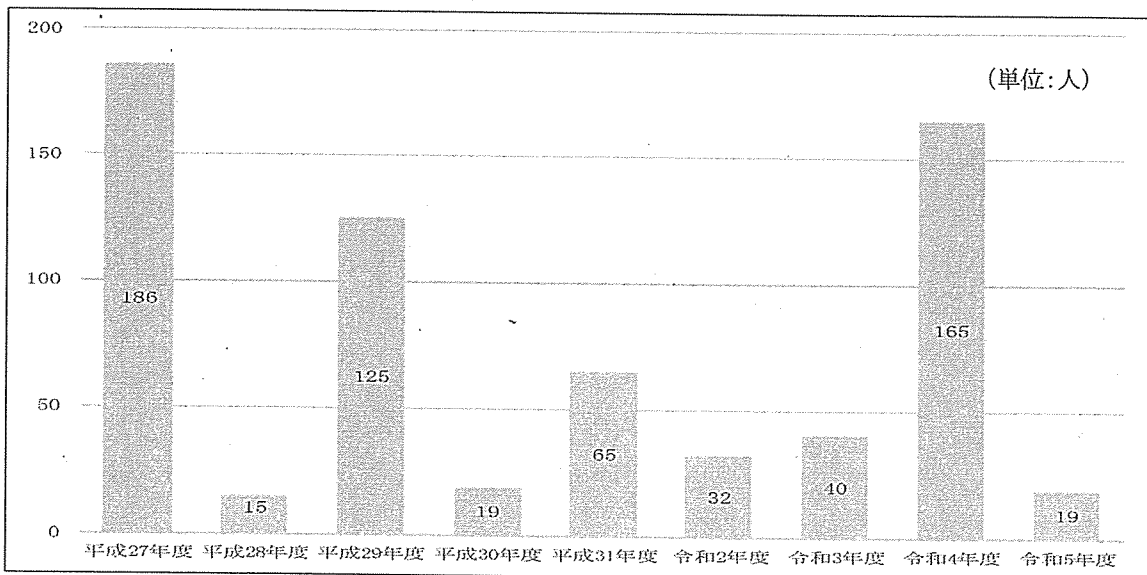


(4) 利用申込状況についての分析

利用申込者数は12,903人から12,200人に減少しているが、学年別の利用申込率について、抽出したクラブで分析してみると、2年生以上で、利用申込率が大きく減少したのは月4日以下しか利用していない児童についてであり、月5日以上利用している児童の利用申込率は下がっていないことから、利用の必要性の高い児童は引き続き申込みをしたものと考えている。

5 待機児童の状況（各年度5月1日現在（令和2年度は7月1日現在））

(1) 待機児童の推移



(2) 待機児童への対応

待機児童のうち、低学年（3年生以下）の2人については、早急に居場所を確保するため、利用児童の出席状況を踏まえながら特例的に既存クラスの入枠を増やし、6月初旬には待機を解消した。高学年（4年生以上）の17人については、児童館の利用や定員に余裕のある隣接学区の放課後児童クラブの利用を促すとともに、申込みをしたクラブで空きが生じた際には速やかに案内する。