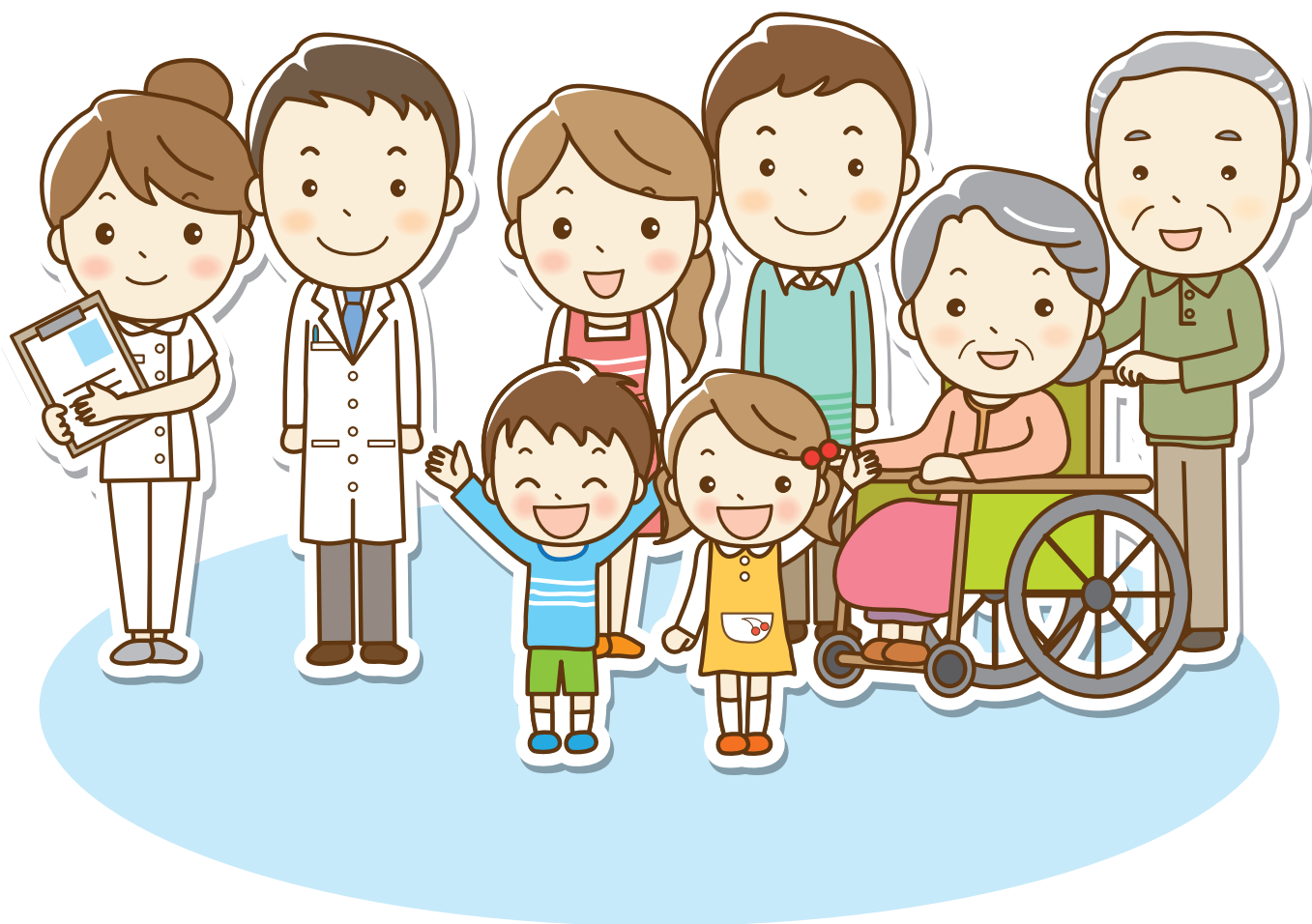


# 認知症

あしんガイドブック **別冊**  
広島市安佐南区



広島市安佐南区地域保健対策協議会

# もの忘れて困ったときは？

認知症や介護のこと、  
ご相談ください。



## 目次

1	もの忘れて困ったときは？	1ページ
2	認知症サポート医がいる病院	3ページ
3	かかりつけ医認知症対応力向上研修修了者	4ページ
4	認知症対応力向上研修を受講した歯科医師	5ページ
5	認知症対応力向上研修を受講した薬剤師	6ページ
6	医療・介護ガイド&マップ	
	城山北中学校エリア	10ページ
	城南中学校エリア	12ページ
	安佐中学校エリア	14ページ
	安佐南中学校エリア	16ページ
	高取北中学校エリア	18ページ
	安西中学校エリア	20ページ
	東原中学校エリア	22ページ
	祇園東中学校エリア	24ページ
	祇園中学校エリア	26ページ
	長束中学校エリア	28ページ
	戸山中学校エリア	30ページ
	伴中学校エリア	32ページ
	大塚中学校エリア	34ページ
7	安佐南区の地域包括支援センター・安佐南区役所	裏表紙

## 地域包括支援センター

地域で暮らす高齢の皆さんの身近な相談窓口として、保健師・社会福祉士・主任介護支援専門員などの専門職が中心となり、チームとして高齢者の暮らしを支えています。

○健康づくり・介護予防や保健・福祉等の高齢者の相談に対応します。

○認知症に関することについて専門医療機関の紹介や、認知症対応力向上研修を修了した医師・歯科医師・薬剤師の紹介なども行っています。

※地域包括支援センターの連絡先は裏表紙をご覧ください。

## 区役所(地域支えあい課)

保健師等が電話や面接で高齢者の心身に障害のある方等からの相談に応じ、助言や情報提供を行うとともに、適切なサービスが提供されるよう関係機関と連絡調整を行います。

※区役所担当課の連絡先は裏表紙をご覧ください。

## 安佐南区オレンジ支援チーム(認知症初期集中支援チーム)

認知症の方や、その疑いがある方、その家族をチーム員(認知症サポート医、医療・介護の専門職で構成)が訪問して、認知症についての困りごとや心配なことを確認させていただきます。その上で、適切な医療や介護サービス利用につなげるための初期支援を集中的に行います(概ね最長6か月)。また、症状に合った対応のアドバイスなども行います。

○対象となる方：40歳以上で自宅(安佐南区)で生活し、認知症が疑われる方や認知症の方で、次の①～⑤のいずれかに該当する方です。

- |                             |                 |
|-----------------------------|-----------------|
| ①認知症の診断を受けていない方             | ②継続的な医療を受けていない方 |
| ③適切な介護サービスに結びついていない方        | ④介護サービスが中断している方 |
| ⑤認知症の行動・心理症状が強いなど、対応に困っている方 |                 |

○支援チーム設置場所：一般社団法人安佐医師会 広島市北部在宅医療・介護連携支援センター

○問い合わせ先：お住まいの地区の地域包括支援センターへご相談ください。

※地域包括支援センターの連絡先は裏表紙をご覧ください。

## 医療ソーシャルワーカーがいる病院

医療機関にいる相談員を医療ソーシャルワーカー(MSW)といいます。医療費や生活費などの経済的な相談だけでなく、介護施設、在宅サービス利用などについても情報提供しながら、一緒に考えます。ケアマネジャーをはじめ、関係機関と連携も行います。認知症だけではなく、医療・福祉に関する全般的な相談をお受けします。通院・入院されている医療機関、お近くの医療機関のMSWをご活用ください。

医療機関名	所在地	電話番号
安佐病院(医療福祉相談室)	八木5丁目15-1	873-2022
広島共立病院(医療福祉相談室)	中須2丁目20-20	879-6672(直通)
		879-1111(代表)
ぎおん牛田病院(地域医療連携室)	西原8丁目29-24	850-3133(直通)
		850-3116(代表)
野村病院(地域連携室)	祇園2丁目42-14	875-1111
広島市立リハビリテーション病院(医療支援室)	伴南1丁目39-1	849-2801(直通)
		848-8001(代表)
日比野病院(地域連携室・患者支援相談室)	伴東7丁目9-2	848-2357

## 広島市認知症疾患医療センター

認知症に関する専門医療相談を無料で行っています。  
もの忘れ等の不安のある方や、ご家族からの相談を専門の相談員（精神保健福祉士）が対応します。  
事前予約をして面談による相談もできます。  
また必要に応じて、認知症の鑑別診断や専門医療を提供するとともに、他の医療機関等の紹介も行っています。

医療機関名	所在地 電話番号 相談時間
広島市西部認知症疾患医療センター	所在地：西区草津梅が台10-1 電話番号：270-0311 相談時間：平日 午前9時～12時、午後1時30分～午後5時
医療法人社団更生会 草津病院	
広島市東部認知症疾患医療センター	所在地：安芸区中野東4丁目11-13 電話番号：893-6266 相談時間：平日 午前9時～12時、午後1時～午後4時30分
医療法人せのがわ 瀬野川病院	

\* 祝日、お盆および年末年始はお休みです

## 認知症の入院治療について相談できる近くの病院（精神科）

医療機関名	所在地	電話番号
安佐病院	安佐南区八木5丁目15-1	873-2022
児玉病院	安佐北区可部7丁目14-39	814-3151

○認知症状に困った時の入院治療については、精神科が専門機関になります。

○問い合わせ先

お住まいの地区の地域包括支援センター（裏表紙参照）または認知症サポート医のいる病院等へご相談ください。

## 家族会等

名称	開催日	所在地	電話番号
認知症の人と家族の会	隔月第4水曜日 13:30～	中須1丁目38-13	831-4568
男性介護者のつどい「4木の会」	毎月第4木曜日 13:00～	安佐南区地域支えあい課 地域包括支援係	

\*開催日は変更されることがあります。詳しくはお問い合わせください。

## 地域のサロン

地域のサロンは、広く地域の高齢者が誰でも一緒に参加することのできる「通いの場」です。レクリエーション、歌、運動、情報交換等、サロンによって活動内容は様々です。詳しくは広島市安佐南区社会福祉協議会へお問い合わせください。

## 認知症カフェ

認知症カフェは、認知症の方とその家族などが気軽に集い、交流できる場所です。医療、介護、福祉などの専門職による相談やサービスに関する情報提供、認知症に関する講習会の開催など、身近な地域の人に関わり、地域全体で支援していく取組です。認知症カフェの情報は適宜更新されますので、地域包括支援センター又はそれぞれのカフェの連絡先にお問い合わせください。



## 認知症サポート医がいる病院

(令和4.4.7時点)

認知症サポート医とは、認知症の患者さんや、その疑いのある方が、早期から地域の中で必要な医療や介護に繋がることができるよう、案内役やパイプ役を担う医師です。



医療機関名	医師名	所在地	電話番号
かとうクリニック	加藤 栄	八木2丁目3-6	873-6622
安佐病院	箱守 英雄	八木5丁目15-1	873-2022
山東クリニック	山東 敬弘	緑井3丁目14-8	870-7000
中山心療クリニック	中山 純維	中須1丁目16-7	879-6410
広島共立病院	村田 裕彦	中須2丁目20-20	879-1111
	吉川 正三		
	吉國 晋		
クリニックアルペンローゼ	川越 和子	上安6丁目31-1	830-3355
クリニックいけだ	池田 拓広	西原1丁目8-13	850-3735
かがわファミリークリニック	香川 佳寛	西原2丁目32-19	875-0012
長尾医院	竹内 智宏	西原4丁目17-11	874-3055
ぎおん牛田病院	中村顕治朗	西原8丁目29-24	850-3116
西原セントラルクリニック	土井 龍一	西原8丁目33-3	871-1177
地主クリニック	地主 和人	祇園2丁目12-19	871-8885
よりしま内科外科医院	頼島 敬	祇園6丁目21-16	874-0020
	渡辺富美子		
まつおか内科生活習慣病クリニック	松岡多恵子	伴南5丁目1-1	962-7700
こころ・やのファミリークリニック	矢野健太郎	伴南4丁目1-10	811-8277
矢野脳神経外科・やのこどもクリニック	矢野 隆	大塚西1丁目24-12	849-2500
メリィホスピタル	山本奈保子	大塚西3丁目1-20	849-2300
	三田尾典子		
日比野病院	小林 益樹	伴東7丁目9-2	848-2357
大中医院	大中 稔文	沼田町阿戸2811-1	839-2016

## 認知症の診断が可能な病院（オレンジパスポート発行医療機関）

(令和5.2.1時点)

圏域	所属医療機関			
	医療機関名	〒	所在地	診療科 電話番号
城山北・城南	医療法人社団恵愛会 安佐病院	731-0101	安佐南区八木5丁目15-1	精神科・心療内科 873-2022
	緑井脳神経外科	731-0103	安佐南区緑井5丁目29-18-201	脳神経外科 831-3230
安佐・安佐南	中山心療クリニック	731-0121	安佐南区中須1丁目16-7	精神科 879-6410
	広島医療生活協同組合 広島共立病院	731-0121	安佐南区中須2丁目20-20	脳神経内科 879-1111
東原・祇園東	医療法人好縁会 西原セントラルクリニック	731-0113	安佐南区西原8丁目33-3	精神科 871-1177
戸山・伴・大塚	日比野病院	731-0164	安佐南区伴東7丁目9-2	脳神経外科 848-2357
	矢野脳神経外科・やのこどもクリニック	731-3167	安佐南区大塚西1丁目24-12	脳神経外科 849-2500
区外	広島市立安佐市民病院	731-0293	安佐北区可部南2丁目1-1	脳神経内科・精神科 815-5211

\*安佐医師会認知症地域連携パスworking group発行「えー、これって認知症？」より抜粋。  
(情報は適宜更新されます。詳しくは地域支えあい課・地域包括支援センターにお問い合わせください)



## かかりつけ医認知症対応力向上研修修了者

(令和4.4.7時点)

日頃から受診している身近な「かかりつけ医」が、認知症の発症初期からの治療やご家族からの相談に応じます。

医療機関名	医師名	所在地	電話番号
桑原医院	桑原 正彦	八木2丁目13-27	873-2516
かとうクリニック	加藤 永史	八木2丁目3-6	873-6622
	加藤 楽		
末井内科	末井 直	八木4丁目6-4	873-3030
安佐病院	児玉 和彦	八木5丁目15-1	873-2022
	檜山 俊夫		
	箱守 英雄		
	伊藤 公康		
砂川クリニック	砂川 保幸	八木7丁目6-25	873-3321
	西野真由美		
さんよう水野病院	水野 一枝	川内4丁目13-33	831-7878
	水野 尚士		
原田医院	原田 光彦	川内4丁目15-18	877-7581
	原田 寿子		
高橋内科小児科医院	高橋 勲	緑井2丁目12-25	879-3143
辰上内科医院	辰上 雅名	緑井3丁目10-11	879-3383
山東クリニック	山東 敬弘	緑井3丁目14-8	870-7000
石川胃腸科医院	石川 純	緑井4丁目25-7	879-3351
さとう内科循環器科	佐藤 哲史	緑井5丁目9-9	879-6767
緑井脳神経外科	吉岡 宏幸	緑井5丁目29-18-201	831-3230
さくらい内科アレルギー科クリニック	櫻井 穰司	緑井5丁目29-18-301	831-1181
すみれ産婦人科クリニック	谷本 博利	緑井5丁目29-18-3F	831-0160
増田内科医院	増田 裕久	毘沙門台2丁目42-23	876-2020
古市クリニック	卜部 貴光	古市1丁目30-25	870-1993
広島共立病院	村田 裕彦	中須2丁目20-20	879-1111
	久保田洋平		
西医院	西 浩子	大町東1丁目2-24	877-1110
神安内科クリニック	神安 雅哉	大町東1丁目8-25	831-1122
かなはら医院	金原 幸司	大町西1丁目1-10	877-0615
大本内科医院	大本 崇	上安2丁目4-36	878-8105
金尾医院	金尾 元生	上安2丁目20-44	872-5577
日高内科医院	日高 聡	上安2丁目32-21	872-3232
片山内科小児科医院	片山 健	上安6丁目26-1	878-5589
クリニックアルペンローゼ	川越 和子	上安6丁目31-1	830-3350
福井内科医院	福井 信之	長楽寺2丁目13-26	872-4114
平田内科	平田 忠範	中筋1丁目3-11	870-1555
ふじた消化器・内科クリニック	藤田 肅	中筋4丁目13-15	870-6688
かわした泌尿器科クリニック	川下 英三	東原1丁目1-2	832-2805
原田リハビリ整形外科	原田 英男	東野2丁目21-20	870-5555

医療機関名	医師名	所在地	電話番号
クリニックいけだ	池田 宏	西原1丁目8-13	850-3735
	池田 拓広		
ふじい内科循環器科	藤井 孝司	西原1丁目25-13-1	850-0860
かがわファミリークリニック	香川 佳寛	西原2丁目32-19	875-0012
長尾医院	長尾 史博	西原4丁目17-11	874-3055
	竹内 智宏		
西原なかむらクリニック	中村 洋	西原8丁目1-15-302	874-1333
ぎおん牛田病院	吉崎 浩一	西原8丁目29-24	850-3116
西原セントラルクリニック	土井 龍一	西原8丁目33-3	871-1177
池上内科小児科医院	池上 義彦	西原8丁目39-12	875-1141
地主クリニック	地主 和人	祇園2丁目12-19	871-8885
堀江医院	堀江 正憲	祇園2丁目22-28	874-0071
野村病院	井上 秀樹	祇園2丁目42-14	875-1111
小島クリニック	小島 健作	祇園4丁目8-5	874-2262
よりしま内科外科医院	頼島 敬	祇園6丁目21-16	874-0020
	渡辺富美子		
数佐内科胃腸科	数佐 哲	山本4丁目26-23	871-7600
たなべ春日野クリニック	田邊 智之	山本新町2丁目18-9-8-1F	554-1477
田中医院	田中 英司	長束5丁目32-2-2	239-2050
山下内科小児科医院	山下 清章	長束西1丁目1-42	237-3344
こころ・やのファミリークリニック	矢野健太郎	伴南4丁目1-10	811-8277
伊藤内科医院	伊藤 仁	伴中央4丁目7-10	848-6111
矢野脳神経外科・やのこどもクリニック	矢野 隆	大塚西1丁目24-12	849-2500
とよた内科クリニック	豊田 昌弘	大塚西3丁目11-5	849-6188
大中医院	大中 稔文	沼田町阿戸2811-1	839-2016
日比野病院	小林 益樹	伴東7丁目9-2	848-2357
沼田診療所	西原 一樹	伴東7丁目38-10	848-4486
あべ内科小児科	安部 勉	伴東7丁目59-1	848-7888

## 認知症対応力向上研修を受講した歯科医師

(令和4.3.24時点)

認知症の人の状況に応じた歯科治療・口腔管理を適切に行い、認知症の人への支援体制の構築の担い手となることを目的としています。

医療機関名	歯科医師名	所在地	電話番号
八谷歯科クリニック	八谷 忠伸	八木8丁目11-17 カンファタブル田川202	873-6661
サカ緑井病院歯科	坂 暢江	緑井6丁目28-1	831-3718
ゆかり歯科クリニック	河原 夕佳	川内3丁目1-22	879-0008
医院ふるいち歯の健康ドクター	藤中 慎治	古市1丁目16-17	962-2550
泉川歯科医院	泉川 卓也	大町東1丁目7-12	877-0050
かしま歯科	加島 弘之	大町西1丁目4-38	870-7089
竹下歯科医院	竹下 哲	大町西3丁目5-28 吉川ビル201	879-5252
	竹下 慶		
	竹下 亮		

医療機関名	歯科医師名	所在地	電話番号
長谷川歯科医院	長谷川 博	大町西3丁目13-3	879-7788
安佐歯科クリニック	田中 佳恵	安東2丁目9-24 西原ビル1F	872-3455
ゆうこう歯科	高橋 雄幸	安東2丁目10-2	872-7878
土井ファミリー歯科医院	土井 伸浩	上安3丁目1-10	832-7555
片山歯科医院	片山 淳	上安6丁目26-1	878-0118
円林歯科医院	円林 義一	長楽寺1丁目8-11 田中ビル1F	872-0033
こはだ歯科医院	小羽田敦正	中筋3丁目27-16 中筋クリニックビル4F	870-3388
中井歯科医院	中井 健富	山本1丁目8-19	871-5353
ミモザ歯科	古本 博嗣	西原1丁目11-10	875-3500
ささき歯科	佐々木 直	西原1丁目25-13-1	850-0880
さおとめ歯科医院	早乙女裕彦	西原2丁目11-8 第4森下ビル101	850-1740
八島歯科クリニック	八島 愛富	西原4丁目35-10	874-2646
祇園歯科クリニック	山田 真司	西原5丁目17-1	874-4416
松本歯科クリニック	松本 仁門	西原8丁目34-5 サンパレス元山ビル2F	871-5727
きたがわ歯科クリニック	北川 尚嗣	祇園3丁目64-6	225-7648
吉光歯科医院	吉光 博史	長束3丁目38-27	239-1885
こころ歯科クリニック	神田 典幸	伴南4丁目20-6	0120-13-5988

## 認知症対応力向上研修を受講した薬剤師

(令和4.3.24時点)

認知症の人の状況に応じた薬学管理を適切に行い、認知症の人への支援体制の構築の担い手となることを目的としています。

所 属	薬剤師名	勤務先住所	電話番号
ウォンツ八木城南薬局	村木むつ美	八木1丁目28-9	873-6770
かえで薬局	柴田 邦世	八木4丁目6-7	873-3036
すずらん薬局川内店	山崎亜由美	川内1丁目15-3	831-2800
パール薬局川内店	宮森ひろみ 吉野 洋子	川内4丁目15-20	962-5153
ミント薬局せせらぎ店	内山 千草 澤田 久也	川内5丁目14-24-101	831-5505
ミント薬局川内店	島原 隆行	川内5丁目31-10	830-0909
クローバー薬局	瀬迫 武芳 今田 菜月	川内6丁目27-25	831-0168
エスマイル薬局緑井店	加治真由美	緑井1丁目5-1-202	831-8244
コスモス薬局緑井店	上本 哲男	緑井2丁目12-26-101	830-0035
ウォンツ緑井薬局	後藤 瑞稀	緑井3丁目17-20	831-7277
パール薬局緑井店	楳 環 谷岡 知洋	緑井4丁目24-7	831-7760
クルーズ薬局緑井店	岩見 禎彦	緑井5丁目29-18-101	831-0112
ここから薬局緑井店	西島 武 西田 美香	緑井6丁目27-12	831-1102
ナカス薬局	松浦 征也	中須1丁目16-5	870-5045

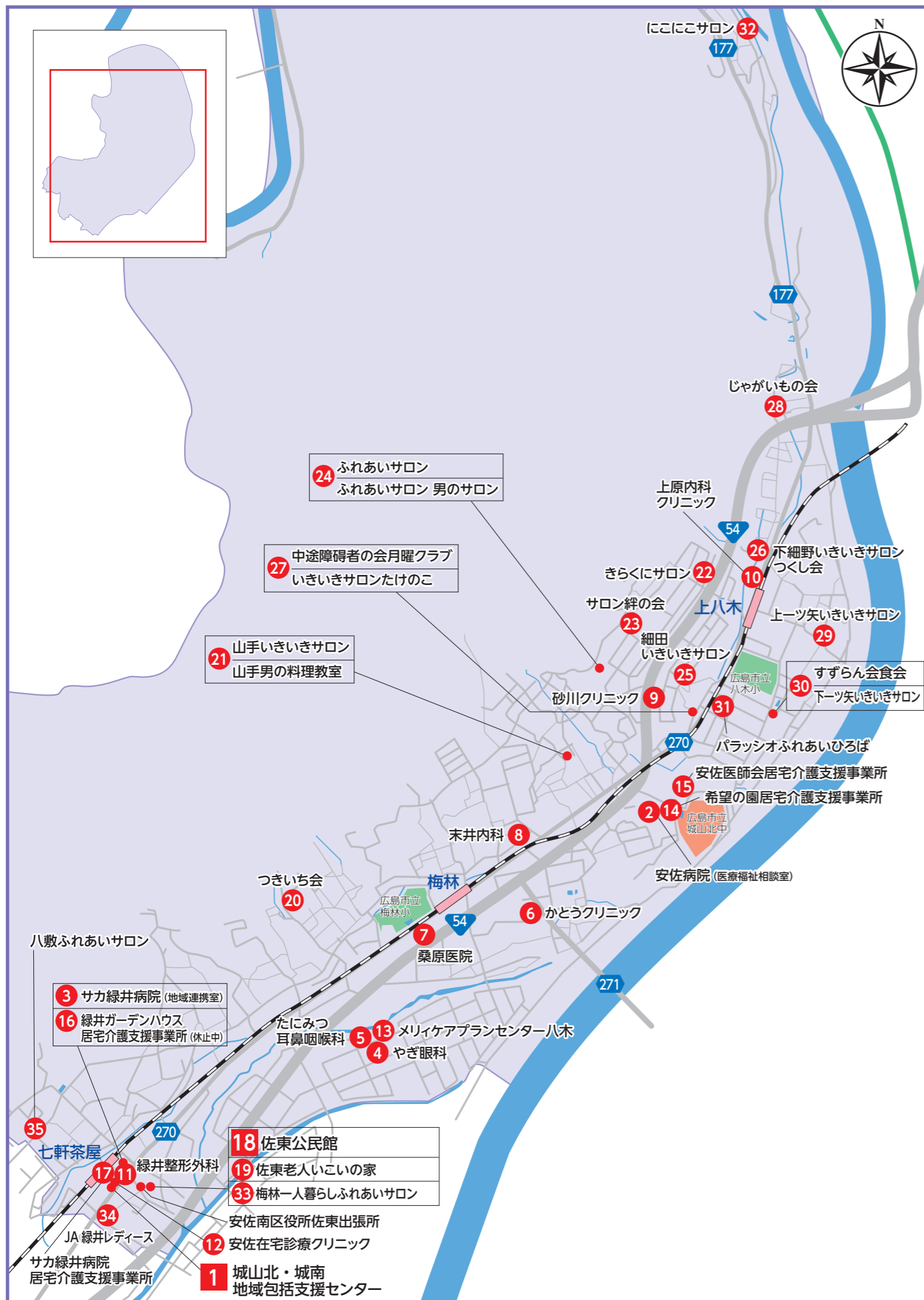
所 属	薬剤師名	勤務先住所	電話番号
広島医療生活協同組合 広島共立病院	福森 香織	中須2丁目20-20	879-1111
タウン薬局安東店	重松 空美	安東2丁目10-2 M-TOWNビル1F	872-5511
アロー薬局安店	家久 誠	上安2丁目4-40	872-5510
ウォンツ相田薬局	高垣 尚生 池田 千恵	相田1丁目3-18	832-7721
相田薬局	青野 拓郎	相田1丁目10-15	878-2525
そうごう薬局安川通り店	益永 月乃	相田1丁目14-4	832-8311
ウォンツ長楽寺薬局	大本 哲也	長楽寺1丁目29-25	872-1701
エスマイル薬局長楽寺店	岡寄 由子 三宅 実琴	長楽寺2丁目13-30	832-6441
ひがしの薬局	濱田 博文	東野2丁目12-15 1F	962-2241
林薬局上祇園店	林 真理子	祇園2丁目22-24	850-2203
ぎおん薬局	高田 史 藤川 美幸 橋本知代子	祇園2丁目42-13	875-1245
イオン薬局広島祇園店	中原 由花	祇園3丁目2-1 イオン広島祇園店1階	832-3105
祇園プラス薬局	松尾 圭子	祇園3丁目12-12-1	225-7158
ぎおんの加藤薬局	加藤 頼孝 竹田 務	西原4丁目10-14	881-0686
にしはらの加藤薬局	加藤 広毅 松谷 真次 井上 直美	西原6丁目2-16	832-2302
ミント薬局西原店	大田 祐子 伊原 浩子	西原8丁目1-15-201	874-5454
オール薬局山本店	高橋久美江	山本1丁目11-10	875-0008
ワイズ薬局	山口 朋子	山本4丁目26-23	871-7500
八千代会 メリィホスピタル	大田 浩之	大塚西3丁目1-20	849-2300
Aシティ薬局	奥西万利子 西村 京子	大塚西3丁目13-20	848-8111
パークフロント薬局	中谷 名奈	大塚西4丁目8-31	849-5539
オール薬局沼田店	菊池 泰子 村本加奈子	伴東5丁目19-23	849-5567
さんくす薬局沼田店	古田 展也	伴東7丁目58-3	849-4660

※かかりつけ医認知症対応力向上研修を修了した医師、認知症対応力向上研修を受講した歯科医師、薬剤師の情報については、広島市の公式ホームページでもご覧になれます。

# 安佐南区 全体MAP (中学校区)



# あさみなみ医療・介護ガイド & マップ 城山北中学校エリア



## 1 高齢者相談のできる場所

番号	名称	住所	電話番号
1	城山北・城南地域包括支援センター	緑井6丁目37-5-102	831-1157
2	安佐病院 (医療福祉相談室)	八木5丁目15-1	873-2022
3	サカ緑井病院 (地域連携室)	緑井6丁目28-1	879-0099

## 2 医療機関

番号	医療機関名	住所	電話番号
2	安佐病院	八木5丁目15-1	873-2022
3	サカ緑井病院	緑井6丁目28-1	879-0099
4	やぎ眼科	八木1丁目19-16	873-1221
5	たにみつ耳鼻咽喉科	八木1丁目19-21	873-1133
6	かとうクリニック	八木2丁目3-6	873-6622
7	桑原医院	八木2丁目13-27	873-2516
8	末井内科	八木4丁目6-4	873-3030
9	砂川クリニック	八木7丁目6-25	873-3321
10	上原内科クリニック	八木8丁目11-10	873-6555
11	緑井整形外科	緑井6丁目35-1	555-8880
12	安佐在宅診療クリニック	緑井6丁目37-5-1F	831-6306

## 3 指定居宅介護支援事業所(ケアマネジャーがいるところ)

番号	事業所名	住所	電話番号
13	メリケアプランセンター八木	八木1丁目19-1	836-6031
14	希望の園 居宅介護支援事業所	八木5丁目16-2	873-7076
15	安佐医師会 居宅介護支援事業所	八木5丁目35-2	873-3884
16	緑井ガーデンハウス 居宅介護支援事業所(休止中)	緑井6丁目28-1	831-2020
17	サカ緑井病院 居宅介護支援事業所	緑井6丁目35-17 サカ緑井介護センター内	879-0133

## 4 公民館等

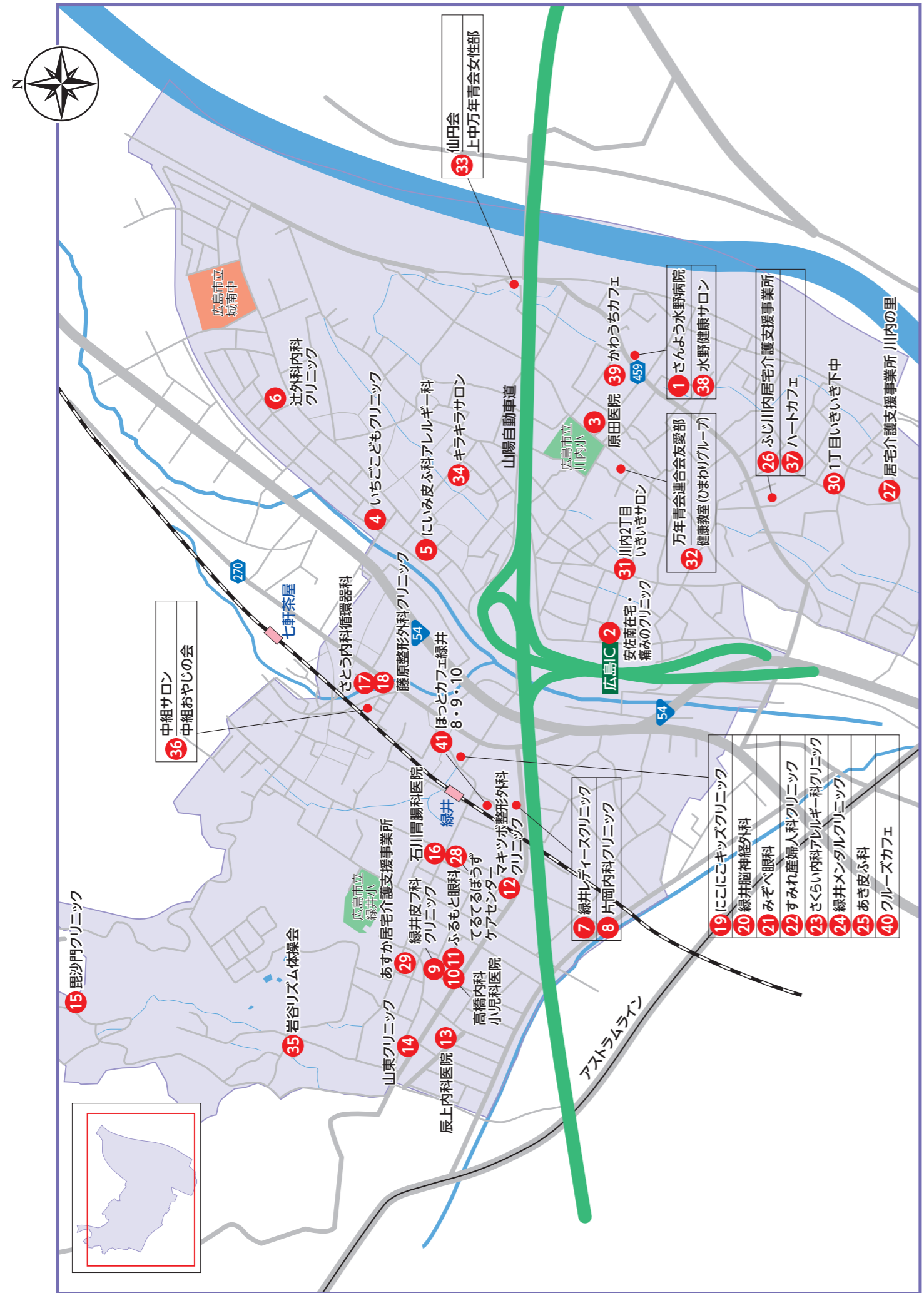
番号	施設名	住所	電話番号
18	佐東公民館	緑井6丁目29-25	877-5200
19	佐東老人いこいの家		879-7880

## 5 地域のサロン

番号	名称	場所	日時
20	つきいち会	八木3丁目34-3 (緑ヶ丘県営住宅集会所)	第3火曜日
21	山手いきいきサロン	八木4丁目20-36 (山手会館)	不定期
	山手 男の料理教室		第2月曜日
22	きらくにサロン	八木6丁目1-17 (別所二区集会所)	第3月曜日
23	サロン絆の会	八木6丁目12 (別所県営集会所)	第3を除く土曜日、 毎週木・日曜日
24	ふれあいサロン	八木6丁目22-1 (別所第一区集会所)	偶数月 第3月曜日
	ふれあいサロン 男のサロン		奇数月 第3金曜日
25	細田いきいきサロン	八木7丁目16-16 (細田集会所)	第1土曜日
26	下細野いきいきサロン つくし会	八木8丁目11-3 (下細野会館)	毎月28日
27	中途障害者の会月曜クラブ	八木8丁目18-35 (八木集会所)	第1月曜日
	いきいきサロンたけのこ		第3金曜日
28	じゃがいもの会	八木8丁目33-30-4 (上細野自治会館)	毎週木曜日
29	上ーツ矢いきいきサロン	八木9丁目6-24 (上ーツ矢会館)	第4火曜日
30	すずらん会食会	八木9丁目15-16 (下ーツ矢会館)	第3土曜日
	下ーツ矢いきいきサロン		第1月曜日
31	パラッショふれあいひろば	八木9丁目26-1406-1 (パラッショ多目的ホール)	第3土曜日
32	にここサロン	八木町272-1 (鳴渡場集会所)	毎週水曜日
33	梅林一人暮らし ふれあいサロン	緑井6丁目29-25 (佐東老人いこいの家2階)	第3木曜日
34	JA緑井レディース	緑井6丁目34-29 (JA広島緑井支店)	不定期
35	八敷ふれあいサロン	緑井7丁目27-11 (八敷会館)	第2木曜日

※地域サロンの詳細についてはまずは広島市安佐南区社会福祉協議会へお問い合わせください。

# あさみなみ医療・介護ガイド & マップ 城南中学校エリア



## 1 高齢者相談のできる場所

番号	名称	住所	電話番号
-	城山北・城南地域包括支援センター	緑井6丁目37-5-102	831-1157

## 2 医療機関

番号	医療機関名	住所	電話番号
1	さんよう水野病院	川内4丁目13-33	831-7878
2	安佐南在宅・痛みクリニック	川内2丁目20-21	836-7171
3	原田医院	川内4丁目15-18	877-7581
4	いちご子どもクリニック	川内5丁目14-20	870-1115
5	にしみ皮膚科アレルギー科	川内5丁目31-11	830-0006
6	辻外科内科クリニック	川内6丁目27-16	870-6161
7	緑井レディースクリニック	緑井1丁目5-1-302	831-2300
8	片岡内科クリニック	緑井1丁目5-1-303	831-0110
9	緑井皮膚科クリニック	緑井2丁目11-16	879-4112
10	高橋内科小児科医院	緑井2丁目12-25	879-3143
11	ふるもと眼科	緑井2丁目12-26	870-6030
12	マキツボ整形外科クリニック	緑井2丁目17-5	876-1114
13	辰上内科医院	緑井3丁目10-11	879-3383
14	山東クリニック	緑井3丁目14-8	870-7000
15	毘沙門クリニック	緑井3丁目40-30	831-0108
16	石川胃腸科医院	緑井4丁目25-7	879-3351
17	さとう内科循環器科	緑井5丁目9-9	879-6767
18	藤原整形外科クリニック	緑井5丁目9-15	831-8800
19	にこにこキッズクリニック	緑井5丁目29-18-103	831-0415
20	緑井脳神経外科	緑井5丁目29-18-201	831-3230
21	みぞべ眼科	緑井5丁目29-18-202	831-0030
22	すみれ産婦人科クリニック	緑井5丁目29-18-3F	831-0160
23	さくら内科アレルギー科クリニック	緑井5丁目29-18-301	831-1181
24	緑井メンタルクリニック	緑井5丁目29-18-401	831-5294
25	あき皮ふ科	緑井5丁目29-18-403	831-2355

## 3 指定居宅介護支援事業所(ケアマネジャーがいる場所)

番号	事業所名	住所	電話番号
26	ふじ川内居宅介護支援事業所	川内1丁目5-24	870-3174
27	居宅介護支援事業所川内の里	川内1丁目21-29	831-1217
28	てるてるぼうずケアセンター	緑井2丁目5-21-201	962-9258
29	あすか居宅介護支援事業所	緑井3丁目20-1-103	830-5177

## 4 地域のサロン

番号	名称	場所	日時
30	1丁目いきいき下中	川内1丁目17-20 (倉本会館)	第1土曜日
31	川内2丁目いきいきサロン	川内2丁目16-18 (下温井会館)	第2月曜日
32	万年青年連合会友愛部 健康教室(ひまわりグループ)	川内3丁目8-25 (川内集会所)	月1回 第1木曜日
33	仙円会 上中万年青年会女性部	川内4丁目4-22 (上中調子集会所)	第1日曜日 年4回
34	キラキラサロン	川内5丁目26-25 (中温井集会所)	第3木曜日
35	岩谷リズム体操会	緑井3丁目30-21 (毘沙門堂研修所)	毎週木曜日
36	中組サロン 中組おやじの会	緑井5丁目11-5 (中組会館)	第3水曜日 月1回 水曜日

※地域サロンの詳細についてはまずは広島市安佐南区社会福祉協議会へお問い合わせください。

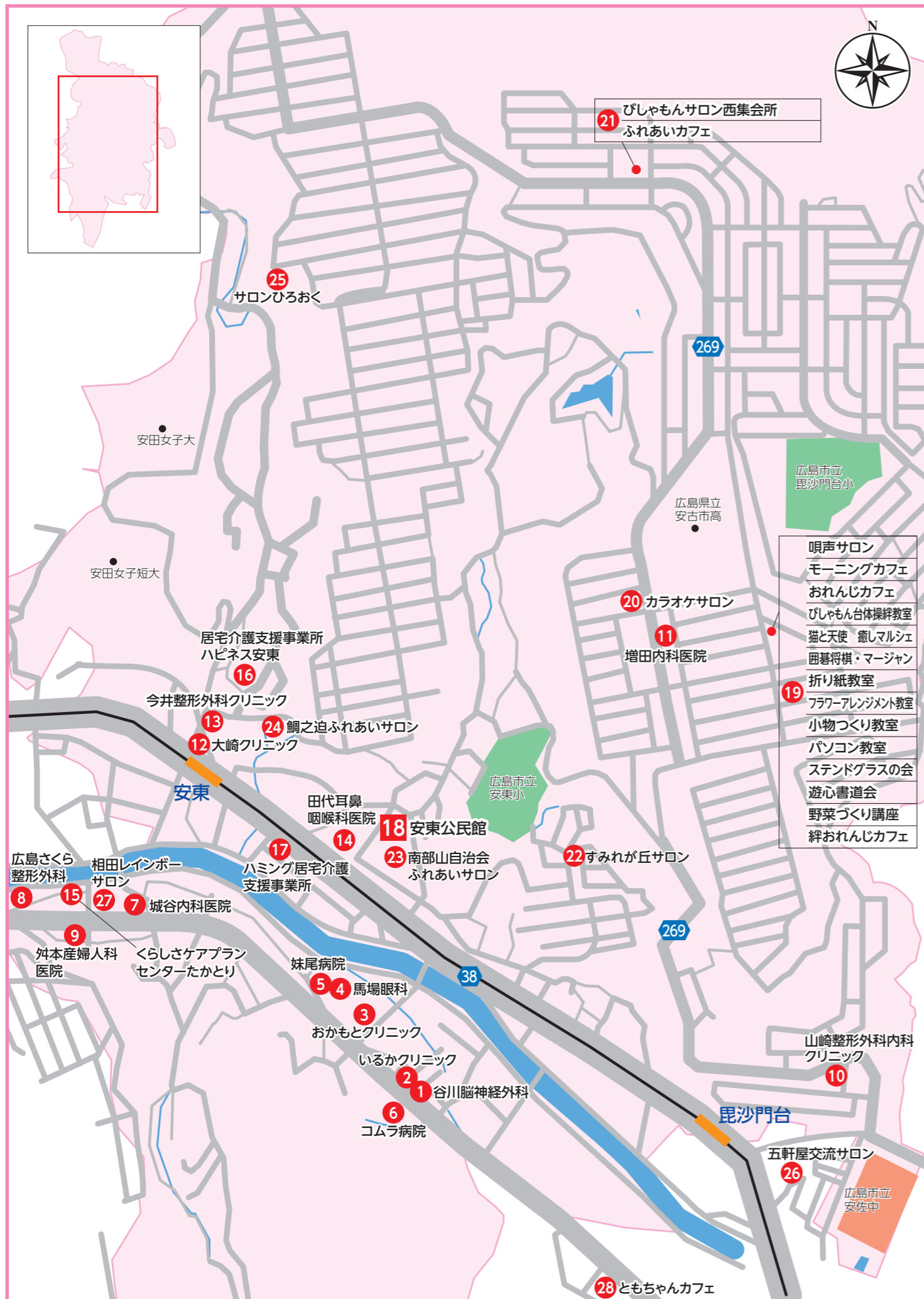
## 5 認知症カフェ

番号	名称	場所	電話番号
37	ハートカフェ	川内1丁目5-24 (ネクストビューふじ安佐南)	870-3158
38	水野健康サロン	川内4丁目13-33 (さんよう水野病院ロビー)	831-7878
39	かわうちカフェ	川内4丁目14-46 (グリーンハイツマスタ101号)	831-7878
40	クルーズカフェ	緑井5丁目29-18 (ゆめビル1階クルーズ薬局)	831-0112
41	ほっとカフェ緑井8・9・10	緑井1丁目6-1 (緑井駅前サロン)	090-4898-3640 (梶川)

※認知症カフェの情報は適時更新されるので、詳しくはお問い合わせください。



# あさみなみ医療・介護ガイド & マップ 安佐中学校エリア



### 1 高齢者相談のできる場所

番号	名称	住所	電話番号
-	安佐・安佐南地域包括支援センター	中須2丁目19-6-3F	879-1876

### 2 医療機関

番号	医療機関名	住所	電話番号
1	谷川脳神経外科	相田1丁目3-16	872-7733
2	いるかクリニック	相田1丁目3-18	962-1031
3	おかもとクリニック	相田1丁目10-11	878-8096
4	馬場眼科	相田1丁目10-17	878-2000
5	妹尾病院	相田1丁目10-21	878-5111
6	コムラ病院	相田1丁目16-29	872-2151
7	城谷内科医院	相田2丁目4-19	878-8426
8	広島さくら整形外科	相田2丁目5-18-3F	878-8802
9	舛本産婦人科医院	相田2丁目7-22	878-1111
10	山崎整形外科内科クリニック	毘沙門台1丁目5-23	877-5581
11	増田内科医院	毘沙門台2丁目42-23	876-2020
12	大崎クリニック	安東2丁目10-2-2F	878-2233
13	今井整形外科クリニック	安東2丁目11-27	847-1341
14	田代耳鼻咽喉科医院	安東2丁目14-19	878-2486

### 3 指定居宅介護支援事業所(ケアマネジャーがいるところ)

番号	事業所名	住所	電話番号
15	くらしさケアプランセンター たかとり	相田2丁目5-39	555-4664
16	居宅介護支援事業所 ハピネス安東	安東6丁目4-52-5	832-8817
17	ハミング居宅介護支援事業所	安東2丁目5-16-112号 第2岩井アパート	846-4846

### 4 公民館等

番号	施設名	住所	電話番号
18	安東公民館	安東2丁目16-42	878-7683

### 5 地域のサロン

番号	名称	場所	日時
19	唄声サロン	毘沙門台2丁目39-22 (ふれあいセンター絆)	第2・4 土曜日
	モーニングカフェ		毎週土曜日
	おれんじカフェ		第2・4 木曜日
	びしゃもん台体操教室		第2・4 木曜日
	猫と天使 癒しマルシェ		第4月曜日
	囲碁将棋・マージャン		毎週月曜日
	折り紙教室		第2水曜日、第4土曜日
	フラワーアレンジメント教室		第4水曜日
	小物づくり教室		第2・4 土曜日
	パソコン教室		第3水曜日
20	カラオケサロン	毘沙門台2丁目48-4 (毘沙門台集会所)	第2・4 金曜日
	びしゃもんサロン西集会所	毘沙門台4丁目19-5 (第2毘沙門台西集会所)	第1水曜日
	ふれあいカフェ		第2日曜日
22	すみれが丘サロン	安東1丁目24-7 (すみれが丘集会所)	第4土曜日
23	南部山自治会ふれあいサロン	安東2丁目16-25 (南部山自治会館)	第2日曜日
24	鯛之迫ふれあいサロン	安東2丁目20-47 (鯛之迫集会所)	第4木曜日
25	サロンひろおく	安東5丁目4-1 (弘億第二自治会館)	第3土曜日
26	五軒屋交流サロン	大町東4丁目10-10 (五軒屋集会所)	毎週水曜日
-	安佐中央グリーンハイツ	安東7丁目22-2 (広島中央グリーンハイツ集会所)	不定期
27	相田レインボーサロン	相田2丁目4-27 (相田集会所)	毎月最終月曜日

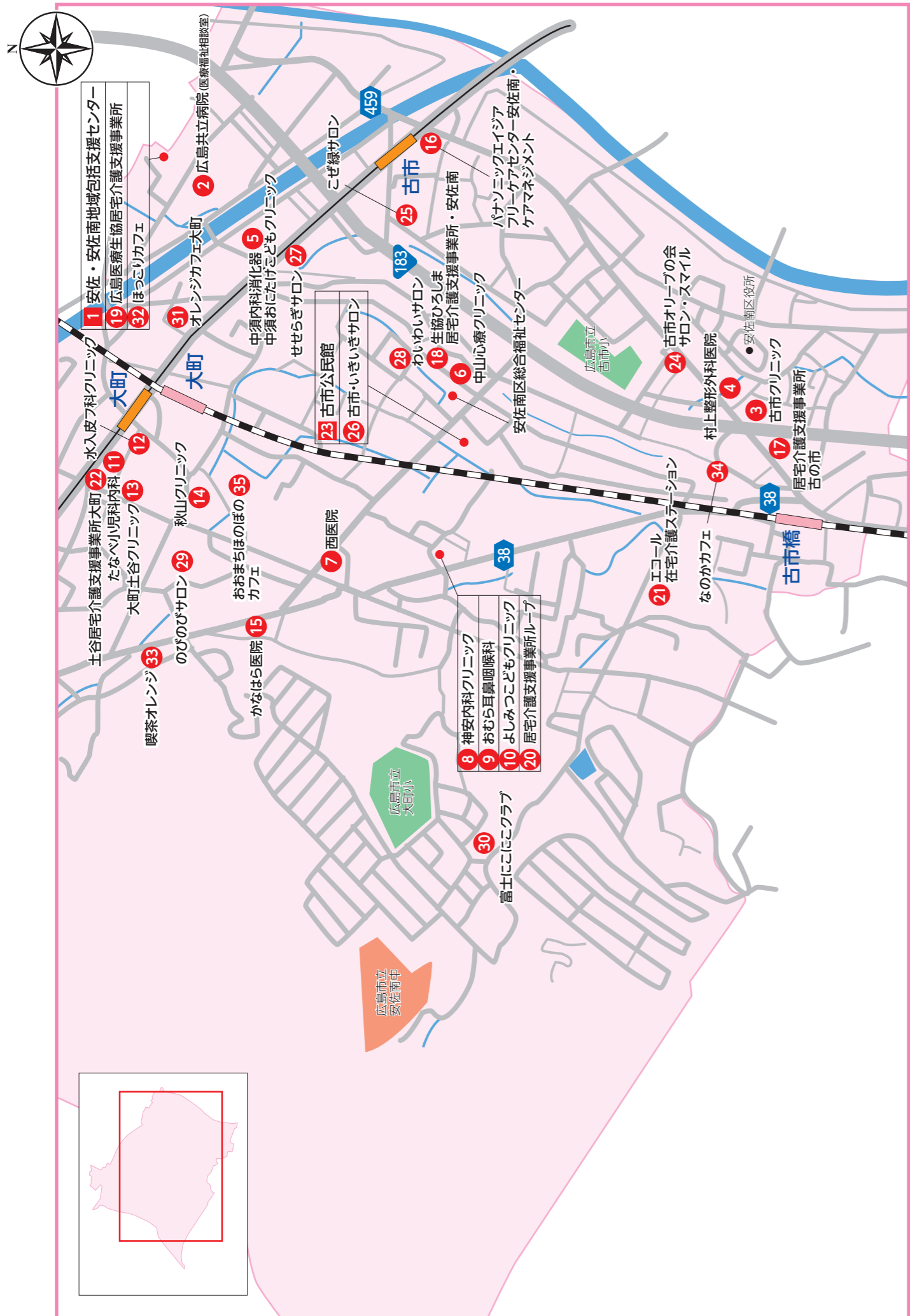
※地域サロンの詳細についてはまずは広島市安佐南区社会福祉協議会へお問い合わせください。

### 6 認知症カフェ

番号	名称	場所	電話番号
19	絆おれんじカフェ	毘沙門台2丁目39-22 (ふれあいセンター絆)	870-9060 (赤川)
28	ともちゃんカフェ	大町西3丁目9-23 センテレオ	830-4290 (嵐谷)

※認知症カフェの情報は適時更新されるので、詳しくはお問い合わせください。

# あさみなみ医療・介護ガイド & マップ 安佐南中学校エリア



## 1 高齢者相談のできる場所

番号	名称	住所	電話番号
1	安佐・安佐南 地域包括支援センター	中須2丁目19-6-3F	879-1876
2	広島共立病院 (医療福祉相談室)	中須2丁目20-20	879-6672 (直通) 879-1111 (代表)

## 2 医療機関

番号	医療機関名	住所	電話番号
2	広島共立病院	中須2丁目20-20	879-1111
3	古市クリニック	古市1丁目30-25	870-1993
4	村上整形外科医院	古市1丁目34-12	877-6878
5	中須内科消化器 中須おにたけこどもクリニック	中須1丁目7-7	870-1400
6	中山心療クリニック	中須1丁目16-7	879-6410
7	西医院	大町東1丁目2-24	877-1110
8	神安内科クリニック	大町東1丁目8-25-1F	831-1122
9	おむら耳鼻咽喉科	大町東1丁目8-25-2F	831-7220
10	よしみつこどもクリニック	大町東1丁目8-25-3F	831-5272
11	たなべ小児科内科	大町東2丁目7-25-5	870-5000
12	水入皮フ科クリニック	大町東2丁目8-1	831-4112
13	大町土谷クリニック	大町東2丁目8-35	877-5588
14	秋山クリニック	大町東2丁目12-24	870-3322
15	かなはら医院	大町西1丁目1-10	877-0615

## 3 指定居宅介護支援事業所(ケアマネジャーがいる場所)

番号	事業所名	住所	電話番号
16	パナソニックエイジアフリー ケアセンター安佐南・ケアマネジメント	古市2丁目2-25 1F	870-8717
17	居宅介護支援事業所古の市	古市3丁目5-3	876-3903
18	生協ひろしま居宅介護 支援事業所・安佐南	中須1丁目16-10 エルサック濱岡1F	830-0811
19	広島医療生協居宅介護 支援事業所	中須2丁目19-6-3F	879-1870
20	居宅介護支援事業所ループ	大町東1丁目8-25-503	554-1222
21	エコール在宅 介護ステーション	大町東1丁目19-43	830-6060
22	土谷居宅介護支援事業所 大町	大町東2丁目7-24	831-6653

## 4 公民館等

番号	施設名	住所	電話番号
23	古市公民館	古市3丁目24-8	877-2677

## 5 地域のサロン

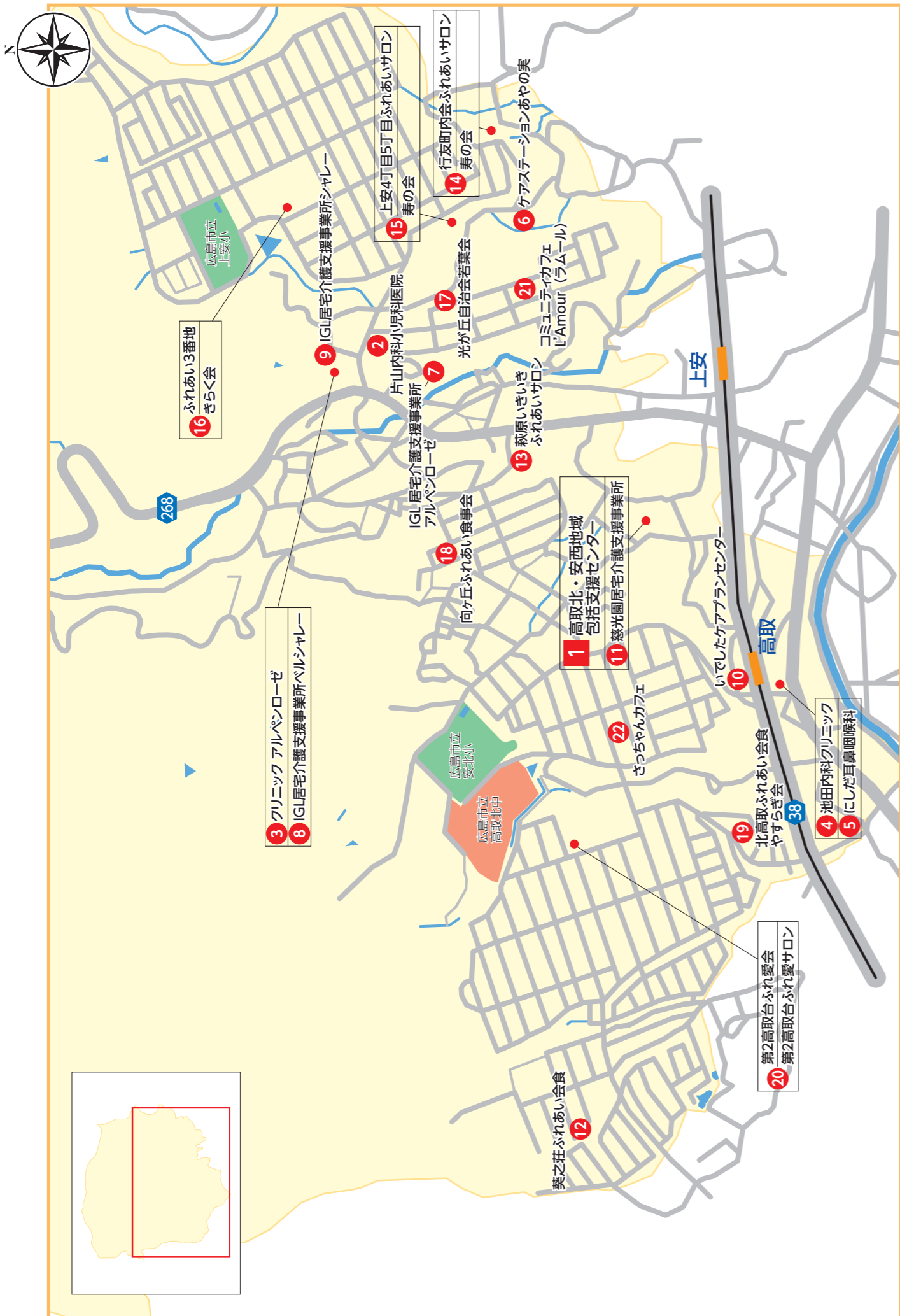
番号	名称	場所	日時
24	古市オリーブの会 サロン・スマイル	古市2丁目21-2 (ミーティングルームふるいち)	月2回
25	こぜ緑サロン	古市2丁目28-32 (古市集会所)	月1回
26	古市・いきいきサロン	古市3丁目24-8 (古市公民館)	毎月
27	せせらぎサロン	中須1丁目9-2 (会長宅)	月1回
28	わいわいサロン	中須1丁目35-1 (中須市営住宅)	月1回
29	のびのびサロン	大町東3丁目7-25-6 (大町集会所)	第1・3 月曜日
30	富士にここクラブ	大町西2丁目27-2 (大町富士集会所)	不定期

※地域サロンの詳細についてはまずは広島市安佐南区社会福祉協議会へお問い合わせください。

## 6 認知症カフェ

番号	名称	場所	電話番号
31	オレンジカフェ大町	中須1丁目26-12 (あすかケアプラザ)	830-5177 (三原)
32	ほっこりカフェ	中須2丁目19-6-1F (虹の会館1階多目的スペース「ほっこり」)	879-1876
33	喫茶オレンジ	大町西3丁目17-10 (ローソン大町西3丁目店)	831-0770 (坂本)
34	なのかカフェ	古市3丁目4-5 (小規模多機能ホームなのか)	831-1620 (山本)
35	おおまちほのぼのカフェ	大町東2丁目11-4-2 (ライフサポートセンターおおまち2階)	554-0551 (藤原)

※認知症カフェの情報は適時更新されるので、詳しくはお問い合わせください。



### 1 高齢者相談のできる場所

番号	名称	住所	電話番号
1	高取北・安西地域包括支援センター	高取北1丁目17-41	878-9401

### 2 医療機関

番号	医療機関名	住所	電話番号
2	片山内科小児科医院	上安6丁目26-1	878-5589
3	クリニック アルペンローゼ	上安6丁目31-1	830-3350
4	池田内科クリニック	高取北1丁目4-25-1F	832-8600
5	にしだ耳鼻咽喉科	高取北1丁目4-25-2F	872-8733

### 3 指定居宅介護支援事業所(ケアマネジャーがいるところ)

番号	事業所名	住所	電話番号
6	ケアステーションあやの実	上安3丁目16-13-I-102	225-8998
7	IGL居宅介護支援事業所 アルペンローゼ	上安6丁目27-12-12	830-3377
8	IGL居宅介護支援事業所 ベルシャレー	上安6丁目31-1	830-3366
9	IGL居宅介護支援事業所 シャレー	上安6丁目31-2	830-3326
10	いでしたケアプランセンター	高取北1丁目4-30 サンビル3F	962-2541
11	慈光園居宅介護支援事業所	高取北1丁目17-41	878-9400

### 4 地域のサロン

番号	名称	場所	日時
12	葵之荘ふれあい会食	長楽寺1丁目44-1 (葵之荘集会所)	第1・3木曜日
13	萩原いきいきふれあいサロン	上安2丁目476-4 (萩原会館)	毎週火・金曜日、第3水曜日、第4金曜日
14	行友町内会ふれあいサロン 寿の会	上安4丁目2(行友集会所)	年1回 第1・4・5木曜日
15	上安4丁目5丁目ふれあいサロン 寿の会	上安4丁目4-1 (上安集会所)	年2回 第2・3木曜日
16	ふれあい3番地 きらく会	上安5丁目3-23 (県営安佐住宅13号館集会所)	年4回 毎週水曜日
17	光が丘自治会若葉会	上安6丁目18サンハイツ第2公園内(光が丘集会所)	年5回
18	向ヶ丘ふれあい食事会	高取北1丁目40-3 (向ヶ丘団地集会所)	第2水曜日
19	北高取ふれあい会食 やすらぎ会	高取北4丁目4-14 (高長集会所)	第4火曜日
20	第2高取台ふれあい愛会 第2高取台ふれあい愛サロン	高取北4丁目22高取公園内(第2高取台集会所)	第4木曜日 第2木曜日

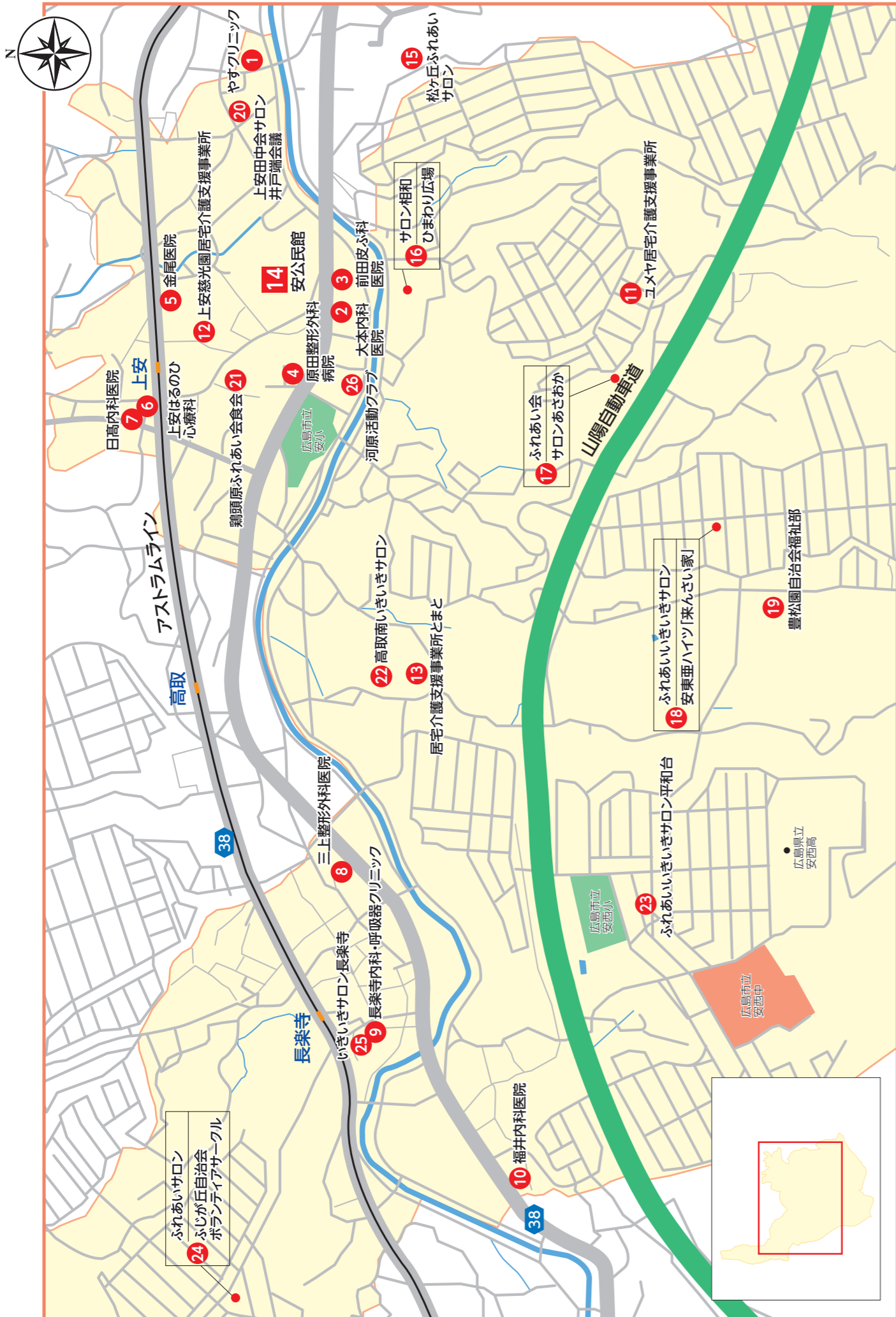
※地域サロンの詳細についてはまずは広島市安佐南区社会福祉協議会へお問い合わせください。

### 5 認知症カフェ

番号	名称	場所	電話番号
21	コミュニティカフェ L'Amour(ラムール)	上安6丁目17-5	872-8123
22	さっちゃんカフェ	高取北2丁目14-26	878-4003

※認知症カフェの情報は適時更新されるので、詳しくはお問い合わせください。

# あさみなみ医療・介護ガイド & マップ 安西中学校エリア



## 1 高齢者相談のできる場所

番号	名称	住所	電話番号
1	高取北・安西地域包括支援センター	高取北1丁目17-41	878-9401

## 2 医療機関

番号	医療機関名	住所	電話番号
1	やすクリニック	上安1丁目1-18	878-7101
2	大本内科医院	上安2丁目4-36	878-8105
3	前田皮ふ科医院	上安2丁目4-39	878-0202
4	原田整形外科病院	上安2丁目15-27	878-1125
5	金尾医院	上安2丁目20-44	872-5577
6	上安はるのひ心療科	上安2丁目29-3野地ビル2F	962-6000
7	日高内科医院	上安2丁目32-21	872-3232
8	三上整形外科医院	長楽寺1丁目8-9	872-3311
9	長楽寺内科・呼吸器クリニック	長楽寺1丁目15-3	225-7552
10	福井内科医院	長楽寺2丁目13-26	872-4114

## 3 指定居宅介護支援事業所(ケアマネジャーがいるところ)

番号	事業所名	住所	電話番号
11	ユメヤ居宅介護支援事業所	相田5丁目35-4	872-6068
12	上安慈光園居宅介護支援事業所	上安2丁目20-33	878-8089
13	居宅介護支援事業所とまと	高取南1丁目26-21	847-0326

## 4 公民館等

番号	施設名	住所	電話番号
14	安公民館	上安2丁目2-46	872-4495

## 5 地域のサロン

番号	名称	場所	日時
15	松ヶ丘ふれあいサロン	相田3丁目10-6 (松ヶ丘団地集会所)	毎週木・金曜日
16	サロン相和	相田4丁目3-32-9 (安ふれあいセンター)	第4土曜日
17	ふれあい会 サロンあさおか	相田5丁目38-3 (あさおか台集会所)	第3土曜日 毎週木・金曜日
18	ふれあいいいききサロン 安東亜ハイツ「来んさい家」	相田7丁目27-5 (安東亜ハイツ集会所)	第2・4金曜日 第1・3金曜日
19	豊松園自治会福祉部	相田7丁目39-1 (豊松園団地集会所)	第2・4月曜日
20	上安田中会サロン 井戸端会議	上安1丁目3-19 (上安公会堂)	毎週月・金曜日
21	鶏頭原ふれあい会食会	上安2丁目21-23 (鶏頭原会館)	第1・3木曜日
22	高取南いきいきサロン	高取南1丁目11-43 (デイサービスセンターとまとたかとり)	第4日曜日
23	ふれあいいいききサロン 平和台	高取南2丁目21-8 (平和台集会所)	第1木曜日
24	ふれあいサロン ふじが丘自治会 ボランティアサークル	長楽寺3丁目18-20 (ふじが丘集会所)	毎週月・木曜日、 第1・3土曜日 第2火曜日
25	いきいきサロン長楽寺	長楽寺3丁目840 (長楽寺集会所)	第1月曜日
26	河原活動クラブ	上安2丁目6 (宮上商店倉庫2F)	第1・2火曜日、 毎週木曜日

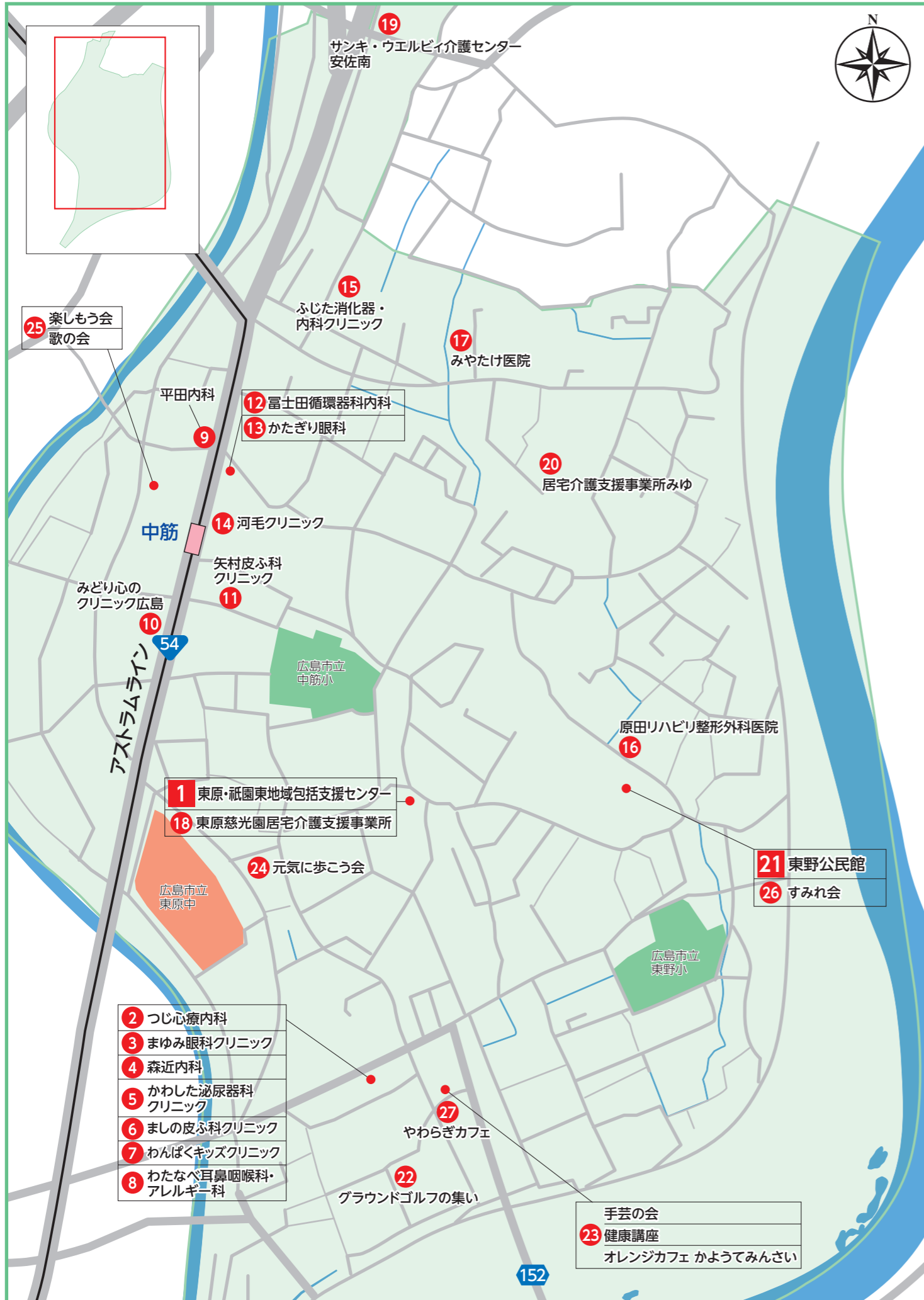
※地域サロンの詳細についてはまずは広島市安佐南区社会福祉協議会へお問い合わせください。

## 6 認知症カフェ

番号	名称	場所	電話番号
16	ひまわり広場	相田4丁目3-32-9 (安ふれあいセンター) (井村)	872-9233

※認知症カフェの情報は適時更新されるので、詳しくはお問い合わせください。

# あさみなみ医療・介護ガイド & マップ 東原中学校エリア



## 1 高齢者相談のできる場所

番号	名称	住所	電話番号
1	東原・祇園東地域包括支援センター	東原3丁目14-4	850-2220

## 2 医療機関

番号	医療機関名	住所	電話番号
2	つじ心療内科	東原1丁目1-2-2F	850-3055
3	まゆみ眼科クリニック	東原1丁目1-2-3F	832-5878
4	森近内科	東原1丁目1-2-3F	850-0502
5	かわした泌尿器科クリニック	東原1丁目1-2-3F	832-2805
6	ましの皮ふ科クリニック	東原1丁目1-2-4F	832-2834
7	わんぱくキッズクリニック	東原1丁目1-2-4F	850-1755
8	わたなべ耳鼻咽喉科・アレルギー科	東原1丁目1-2-4F	850-0131
9	平田内科	中筋1丁目3-11	870-1555
10	みどり心のクリニック広島	中筋1丁目9-6-2F	836-5561
11	矢村皮ふ科クリニック	中筋2丁目5-20	870-7700
12	富士田循環器科内科	中筋3丁目27-16-2F	870-1700
13	かたぎり眼科	中筋3丁目27-16-2F	870-2727
14	河毛クリニック	中筋3丁目28-13	870-6200
15	ふじた消化器・内科クリニック	中筋4丁目13-15	870-6688
16	原田リハビリ整形外科医院	東野2丁目21-20	870-5555
17	みやたけ医院	東野3丁目7-17	870-1100

## 3 指定居宅介護支援事業所(ケアマネジャーがいる場所)

番号	事業所名	住所	電話番号
18	東原慈光園居宅介護支援事業所	東原3丁目14-4	850-1109
19	サンキ・ウエルビー介護センター安佐南	中筋4丁目4-21-201	831-1070
20	居宅介護支援事業所みゆ	東野3丁目23-6-101	554-0701

## 4 公民館等

番号	施設名	住所	電話番号
21	東野公民館	東野2丁目22-7	876-1146

## 5 地域のサロン

番号	名称	場所	日時
22	グラウンドゴルフの集い	東原1丁目11-20 (瑞穂神社境内)	第2・4木曜日
23	手芸の会 健康講座	東原2丁目6-17 (東原集会所)	第1金曜日
			第4月曜日
24	元気に歩こう会	東原3丁目5-9 (大正橋西詰東屋前)	第1・3土曜日
25	楽しもう会 歌の会	中筋1丁目4-18 (中筋福祉会館)	週3回
			第2金曜日
26	すみれ会	東野2丁目22-7 (東野公民館)	第3木曜日
-	ふれんど会	不定	年6回

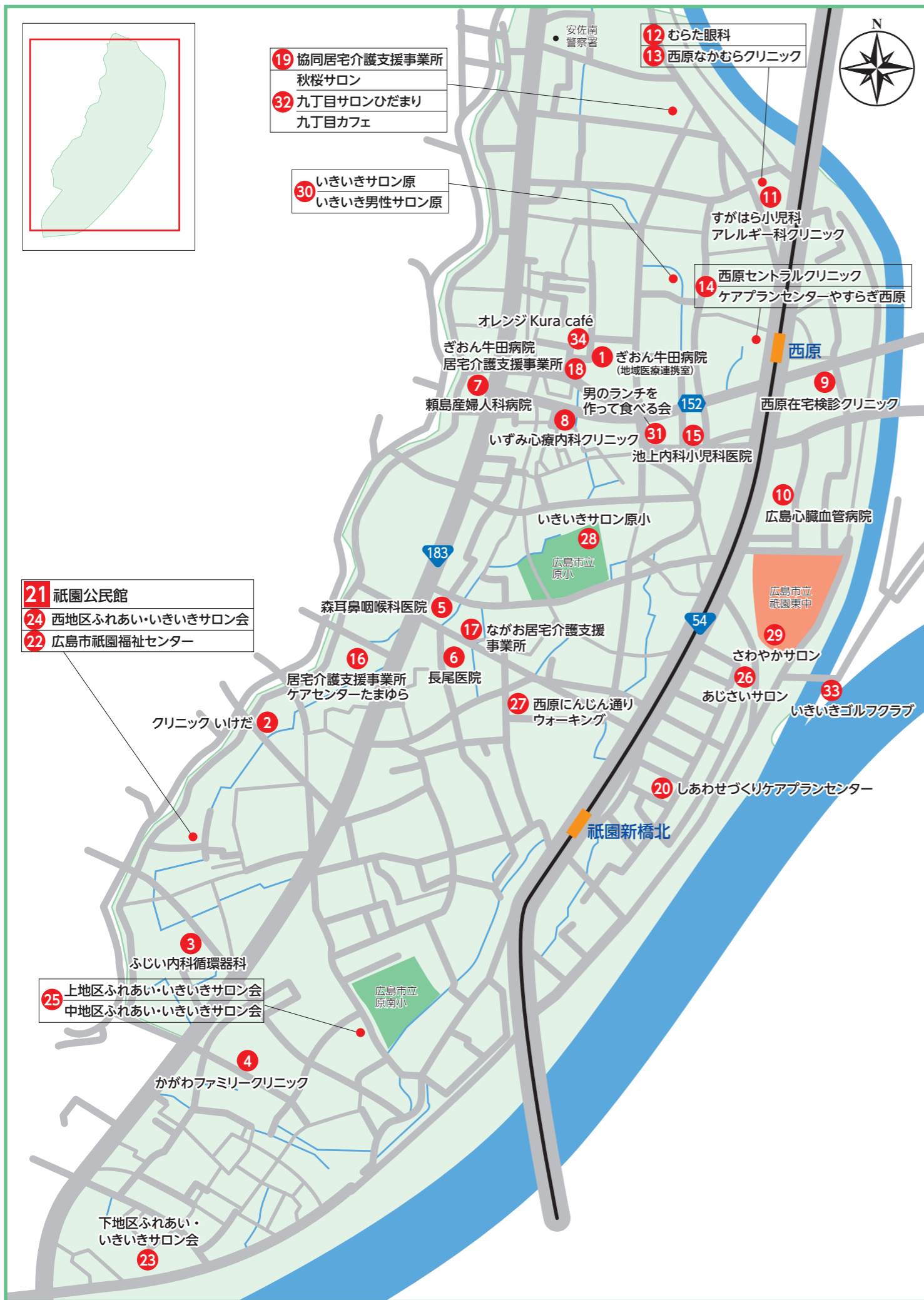
※地域サロンの詳細についてはまずは広島市安佐南区社会福祉協議会へお問い合わせください。

## 6 認知症カフェ

番号	名称	場所	電話番号
23	オレンジカフェ かようてみんざい	東原2丁目6-17 (東原集会所)	510-5525 (長谷川)
27	やわらぎカフェ	東原2丁目8-12 (小規模多機能やわらぎ)	832-3020 (濱崎)

※認知症カフェの情報は適時更新されるので、詳しくはお問い合わせください。

# あさみなみ医療・介護ガイド & マップ 祇園東中学校エリア



## 1 高齢者相談のできる場所

番号	名称	住所	電話番号
-	東原・祇園東 地域包括支援センター	東原3丁目14-4	850-2220
1	ぎおん牛田病院 (地域医療連携室)	西原8丁目29-24	850-3133 (直通) 850-3116 (代表)

## 2 医療機関

番号	医療機関名	住所	電話番号
1	ぎおん牛田病院	西原8丁目29-24	850-3116
2	クリニックいけだ	西原1丁目8-13	850-3735
3	ふじい内科循環器科	西原1丁目25-13-1	850-0860
4	かがわファミリークリニック	西原2丁目32-19	875-0012
5	森耳鼻咽喉科医院	西原4丁目11-21	874-1731
6	長尾医院	西原4丁目17-11	874-3055
7	頼島産婦人科病院	西原5丁目11-18	874-0523
8	いずみ心療内科クリニック	西原6丁目8-4	850-3388
9	西原在宅検診クリニック	西原7丁目5-4	874-5511
10	広島心臓血管病院	西原7丁目8-38	874-8080
11	すがはら小児科 アレルギー科クリニック	西原8丁目1-13	850-2020
12	むらた眼科	西原8丁目1-15-202	874-4333
13	西原なかむらクリニック	西原8丁目1-15-302	874-1333
14	西原セントラルクリニック	西原8丁目33-3	871-1177
15	池上内科小児科医院	西原8丁目39-12	875-1141

## 3 指定居宅介護支援事業所(ケアマネジャーがいるところ)

番号	事業所名	住所	電話番号
16	居宅介護支援事業所 ケアセンターたまゆら	西原1丁目1-8	850-0052
17	ながお居宅介護支援事業所	西原4丁目10-12	871-8862
18	ぎおん牛田病院 居宅介護支援事業所	西原8丁目28-14-103	836-6266
14	ケアプランセンターやすらぎ西原	西原8丁目33-3	962-0170
19	協同居宅介護支援事業所	西原9丁目8-22	874-4115
20	しあわせづくり ケアプランセンター	西原3丁目11-1	836-4165

## 4 公民館等

番号	施設名	住所	電話番号
21	祇園公民館	西原1丁目13-26	874-5181
22	広島市祇園福祉センター	西原1丁目13-26	874-9646

## 5 地域のサロン

番号	名称	場所	日時
23	下地区ふれあい・ いきいきサロン会	長束1丁目32-16 (長束神社)	第4火曜日
24	西地区ふれあい・ いきいきサロン会	西原1丁目13-26 (祇園公民館)	月1回
25	上地区ふれあい・いきいきサロン会 ※祇園幼稚園で実施の回もあり 中地区ふれあい・ いきいきサロン会	西原2丁目26-3 (原南集会所)	第3水曜日
			第1水曜日
26	あじさいサロン	西原3丁目3-1 (西原東集会所)	第2水曜日
27	西原にんじん通りウォーキング	西原4丁目17-17 (さつき歯科駐車場)	毎週日曜日
28	いきいきサロン原小	西原6丁目29-6 (原小学校)	第2火曜日
29	さわやかサロン	西原7丁目16-1 (祇園東中学校)	第4火曜日
30	いきいきサロン原 いきいき男性サロン原	西原8丁目17-8 (原集会所)	第1・3 火曜日
			第1・3 火曜日
31	男のランチを作って食べる会	西原8丁目38-24 (JA原支店2階調理室)	第2金曜日
32	秋桜サロン 九丁目サロンひだまり	西原9丁目8-22 (ふれあいセンター協同)	第4金曜日
			第3水曜日
33	いきいきゴルフクラブ	東原1丁目22-11 (太田川ゴルフ場)	第2水曜日 (年7回)

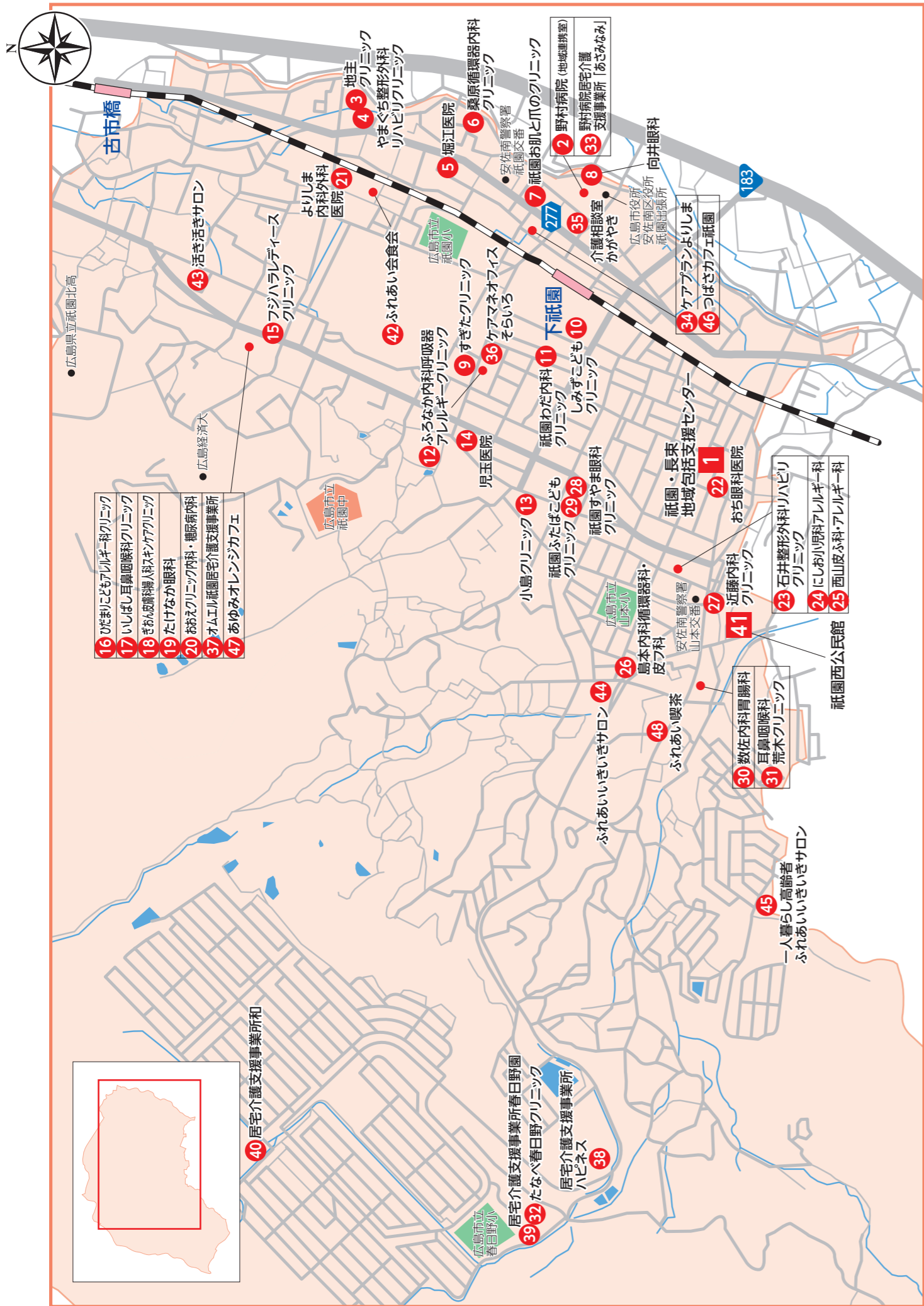
※地域サロンの詳細についてはまずは広島市安佐南区社会福祉協議会へお問い合わせください。

## 6 認知症カフェ

番号	名称	場所	電話番号
32	九丁目カフェ	西原9丁目8-22 (ふれあいセンター協同)	874-0455
34	オレンジKura café	西原8丁目28-7 (蔵本薬局健康快活Station)	962-1003

※認知症カフェの情報は適時更新されるので、詳しくはお問い合わせください。

# あさみなみ医療・介護ガイド & マップ 祇園中学校エリア



## 1 高齢者相談のできる場所

番号	名称	住所	電話番号
1	祇園・長東地域包括支援センター	山本1丁目4-25	875-0511
2	野村病院(地域連携室)	祇園2丁目42-14	875-1111

## 2 医療機関

番号	医療機関名	住所	電話番号
2	野村病院	祇園2丁目42-14	875-1111
3	地主クリニック	祇園2丁目12-19	871-8885
4	やまぐち整形外科リハビリクリニック	祇園2丁目13-20	874-6688
5	堀江医院	祇園2丁目22-28	874-0071
6	桑原循環器内科クリニック	祇園2丁目26-8	875-3223
7	祇園お肌と爪のクリニック	祇園2丁目40-14-1F	962-1487
8	向井眼科	祇園2丁目41-1	874-6633
9	すぎたクリニック	祇園3丁目5-11	846-5523
10	しみずこどもクリニック	祇園3丁目12-12-2	846-0070
11	祇園わだ内科クリニック	祇園3丁目13-28	874-2777
12	ふろなか内科呼吸器アレルギークリニック	祇園3丁目15-25	832-2280
13	小島クリニック	祇園4丁目8-5	874-2262
14	児玉医院	祇園4丁目50-24	875-1515
15	フジハラレディースクリニック	祇園5丁目2-1	850-1815
16	ひだまりこどもアレルギー科クリニック	祇園5丁目2-45-2F	832-3300
17	いしばし耳鼻咽喉科クリニック	祇園5丁目2-45-2F	850-1231
18	ぎおん皮膚科婦人科スキンケアクリニック	祇園5丁目2-45-2F	832-4112
19	たけなか眼科	祇園5丁目2-45-3F	850-2711
20	おおえクリニック内科・糖尿病内科	祇園5丁目2-45-3F	832-2700
21	よりしま内科外科医院	祇園6丁目21-16	874-0020
22	おち眼科医院	山本1丁目5-15	871-2233
23	石井整形外科リハビリクリニック	山本1丁目9-26-1F	875-0022
24	にしお小児科アレルギー科	山本1丁目9-26-2F	850-1138
25	西山皮ふ科・アレルギー科	山本1丁目9-26-3F	875-0039
26	島本内科循環器科・皮フ科	山本1丁目15-12	850-0411

番号	医療機関名	住所	電話番号
27	近藤内科クリニック	山本1丁目19-36	874-0139
28	祇園すやま眼科クリニック	山本3丁目1-10	836-3505
29	祇園ふたばこどもクリニック	山本3丁目1-12	871-7770
30	数佐内科胃腸科	山本4丁目26-23-2F	871-7600
31	耳鼻咽喉科荒木クリニック	山本4丁目26-23-3F	871-3736
32	たなべ春日野クリニック	山本新町2丁目18-9-8-1F	554-1447

## 3 指定居宅介護支援事業所(ケアマネジャーがいる場所)

番号	事業所名	住所	電話番号
33	野村病院居宅介護支援事業所「あさみなみ」	祇園2丁目42-14	875-1585
34	ケアプランよりしま	祇園2丁目44-6	962-1232
35	介護相談室かがやき	祇園2丁目47-8	209-6641
36	ケアマネオフィスそらいろ	祇園3丁目16-1-101	962-4985
37	オムエル祇園居宅介護支援事業所	祇園5丁目2-45-303	874-8150
38	居宅介護支援事業所ハピネス	山本新町1丁目11-1	871-8817
39	居宅介護支援事業所春日野園	山本新町2丁目18-9-14	832-4165
40	居宅介護支援事業所和	山本新町4丁目3-11	850-1008

## 4 公民館等

番号	施設名	住所	電話番号
41	祇園西公民館	長東6丁目10-28	875-1760

## 5 地域のサロン

番号	名称	場所	日時
42	ふれあい会食会	祇園6丁目22-2 (祇園集会所)	年2回
43	活き活きサロン	祇園8丁目4-35 (祇園北集会所他)	年12回
44	ふれあいいいききサロン	山本4丁目9-3-4 (山本集会所)	第4土曜日
45	一人暮らし高齢者ふれあいいいききサロン	山本5丁目57-17 (山本第2東亜ハイツ集会所)	第2土曜日

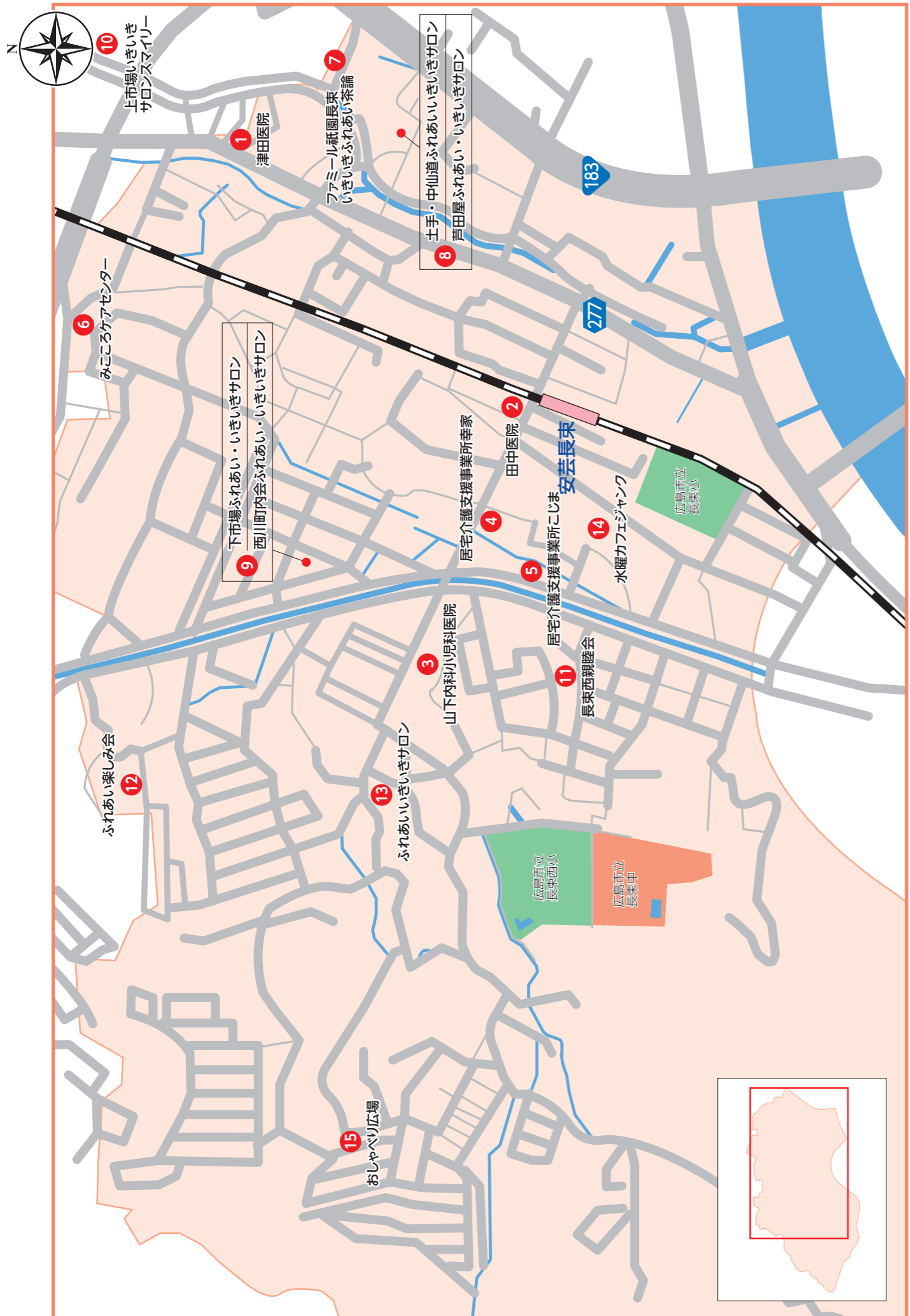
※地域サロンの詳細についてはまずは広島市安佐南区社会福祉協議会へお問い合わせください。

## 6 認知症カフェ

番号	名称	場所	電話番号
46	つばさカフェ祇園	祇園2丁目44-6 (祇園本町交流センター)	962-1266 (小田)
47	あゆみオレンジカフェ	祇園5丁目2-45-303	874-8152 (小瀧、行友)
48	ふれあい喫茶	山本4丁目11-24 (小規模多機能センター祇園)	962-2662 (池本)

※認知症カフェの情報は適時更新されるので、詳しくはお問い合わせください。

# あさみなみ医療・介護ガイド & マップ 長東中学校エリア



## 1 高齢者相談のできる場所

番号	名称	住所	電話番号
-	祇園・長東地域包括支援センター	山本1丁目4-25	875-0511

## 2 医療機関

番号	医療機関名	住所	電話番号
1	津田医院	長東3丁目10-31	874-0236
2	田中医院	長東5丁目32-2-2	239-2050
3	山下内科小児科医院	長東西1丁目1-42	237-3344

## 3 指定居宅介護支援事業所(ケアマネジャーがいるところ)

番号	事業所名	住所	電話番号
4	居宅介護支援事業所幸家	長東4丁目9-4-207	230-0227
5	居宅介護支援事業所こじま	長東4丁目10-7	509-2018
6	みこころケアセンター	長東6丁目4-1	874-3556

## 4 地域のサロン

番号	名称	場所	日時
7	ファミリー祇園長東 いきいきふれあい茶論	長東2丁目1-20 (ファミリー1F集会所)	毎週月曜日
8	土手・中仙道ふれあい いきいきサロン 芦田屋ふれあい・ いきいきサロン	長東2丁目1-44 (蓮光寺集会所)	第1水曜日
			毎月第3 土曜日
9	下市場ふれあい・ いきいきサロン 西川町内会ふれあい・ いきいきサロン	長東5丁目18-6 (長東集会所)	第3木曜日
			第4土曜日
10	上市場いきいき サロンスマイリー	西原1丁目13-26 (祇園福祉センター)	第2・4 金曜日
11	長東西親睦会	長東西1丁目17-9 (谷集会所)	第3木曜日
12	ふれあい楽しみ会	長東西2丁目44-10 (第1祇園ヶ丘自治会センター)	第3火曜日
13	ふれあいきいきサロン	長東西3丁目2-3 (長東西集会所)	年5回

※地域サロンの詳細についてはまずは広島市安佐南区社会福祉協議会へお問い合わせください。

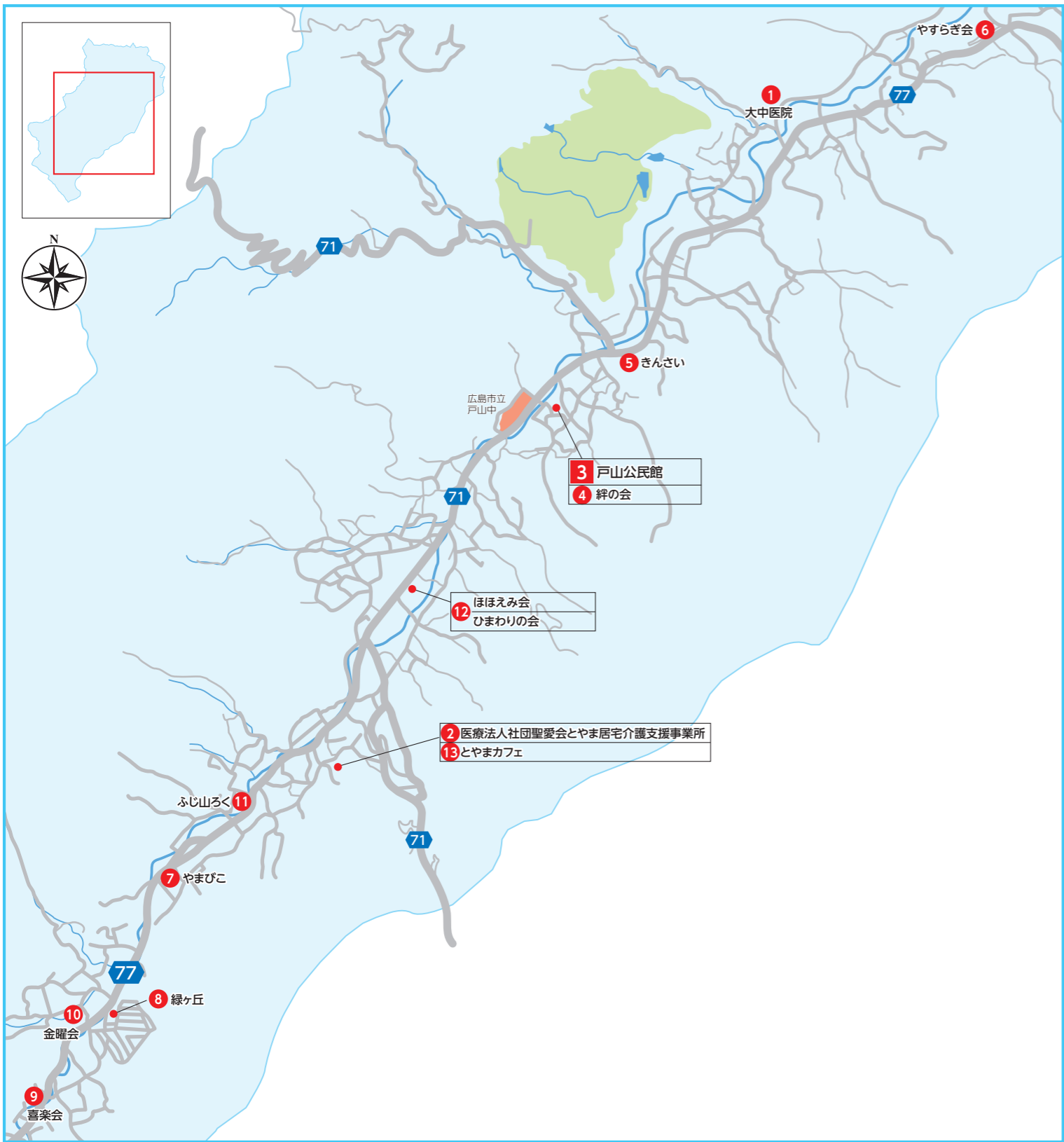
## 5 認知症カフェ

番号	名称	場所	電話番号
14	水曜カフェジャンク	長東4丁目6-34 ジャンクビル	230-1110
15	おしゃべり広場	長東西4丁目6-28 (電王集会所)	090-7892-0219

※認知症カフェの情報は適時更新されるので、詳しくはお問い合わせください。



# あさみなみ医療・介護ガイド & マップ 戸山中学校エリア



## 1 高齢者相談のできる場所

番号	名称	住所	電話番号
-	戸山・伴・大塚地域包括支援センター	伴中央2丁目5-12	849-5860

## 2 医療機関

番号	医療機関名	住所	電話番号
①	大中医院	沼田町阿戸2811-1	839-2016

## 3 指定居宅介護支援事業所(ケアマネジャーがいるところ)

番号	事業所名	住所	電話番号
②	医療法人社団聖愛会 とやま居宅介護支援事業所	沼田町吉山980-1	839-3941

## 4 公民館等

番号	施設名	住所	電話番号
③	戸山公民館	沼田町阿戸269-3	839-3320

## 5 地域のサロン

番号	名称	場所	日時
④	絆の会	沼田町阿戸269-3 (戸山公民館)	年4回
⑤	きんさい	沼田町阿戸529-1 (三王原会館)	年5回
⑥	やすらぎ会	沼田町阿戸2084-1 (阿戸下集会所)	年4回
⑦	やまびこ	沼田町吉山1393-1 (上吉山集会所)	年4回
⑧	緑ヶ丘	沼田町吉山1484-9 (緑ヶ丘集会所)	年4回
⑨	喜楽会	沼田町吉山1869-1 (影浦集会所)	年6回
⑩	金曜会	沼田町吉山2035-2 (中畑集会所)	第1金曜日
⑪	ふじ山ろく	沼田町吉山2431-2 (中村集会所)	年4回
⑫	ほほえみ会	沼田町吉山2877-6 (下吉山集会所)	年4回
	ひまわりの会		年4回
-	いきいき会	同施設(上垣内集会所)	年6回
-	いきいきサロンだるま	個人宅	月2回
-	なかよし会	個人宅	年5回
-	なごみの会	個人宅	年4~5回

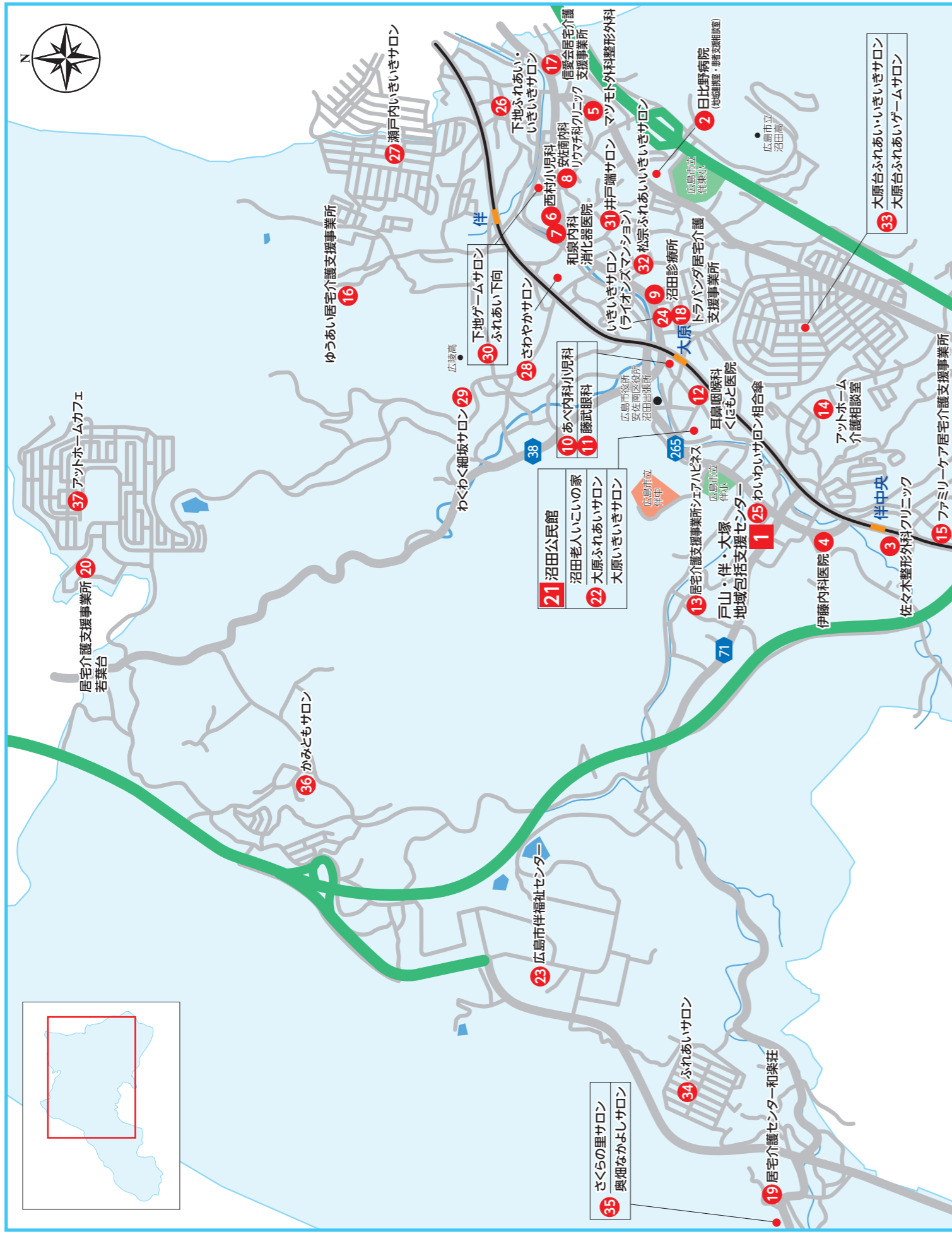
※地域サロンの詳細についてはまずは広島市安佐南区社会福祉協議会へお問い合わせください。

## 6 認知症カフェ

番号	名称	場所	電話番号
⑬	とやまカフェ	沼田町吉山980-1	839-3939

※認知症カフェの情報は適時更新されるので、詳しくはお問い合わせください。

# あさみなみ医療・介護ガイド & マップ 伴中学校エリア



## 1 高齢者相談のできる場所

番号	名称	住所	電話番号
1	戸山・伴・大塚地域包括支援センター	伴中央2丁目5-12	849-5860
2	日比野病院 (地域連携室・患者支援相談室)	伴東7丁目9-2	848-2357 848-1222(直通)

## 2 医療機関

番号	医療機関名	住所	電話番号
2	日比野病院	伴東7丁目9-2	848-2357
3	佐々木整形外科クリニック	伴中央4丁目3-20	848-1030
4	伊藤内科医院	伴中央4丁目7-10	848-6111
5	マツモト外科整形外科	伴東5丁目12-4	848-4311
6	西村小児科	伴東5丁目19-23	849-6030
7	和泉内科消化器医院	伴東5丁目19-25-3	830-1900
8	安佐南内科リウマチ科クリニック	伴東5丁目21-35	849-6200
9	沼田診療所	伴東7丁目38-10	848-4486
10	あべ内科小児科	伴東7丁目59-1-2F	848-7888
11	藤武眼科	伴東7丁目59-1-2F	848-8080
12	耳鼻咽喉科くにもと医院	伴東7丁目59-28	811-8133

## 3 指定居宅介護支援事業所(ケアマネジャーがいるところ)

番号	事業所名	住所	電話番号
13	居宅介護支援事業所 シェアハピネス	伴中央2丁目8-13-103号	836-7770
14	アットホーム介護相談室	伴中央5丁目23-10	849-0047
15	ファミリーケア居宅介護支援事業所	伴中央6丁目16-44-3	849-4115
16	ゆうあい居宅介護支援事業所	伴東2丁目30-11	848-2639
17	信愛会居宅介護支援事業所	伴東5丁目8-24	848-8860
18	トラパンダ居宅介護支援事業所	伴東7丁目41-12	849-4515
19	居宅介護センター和楽荘	伴西5丁目1432-1	848-5221
20	居宅介護支援事業所若葉台	伴北7丁目32-27	849-0861

## 4 公民館等

番号	施設名	住所	電話番号
21	沼田公民館	伴東7丁目64-8	848-0242
22	沼田老人いこいの家		848-3277
23	広島市伴福祉センター	伴西2丁目1-17	848-2215

## 5 地域のサロン

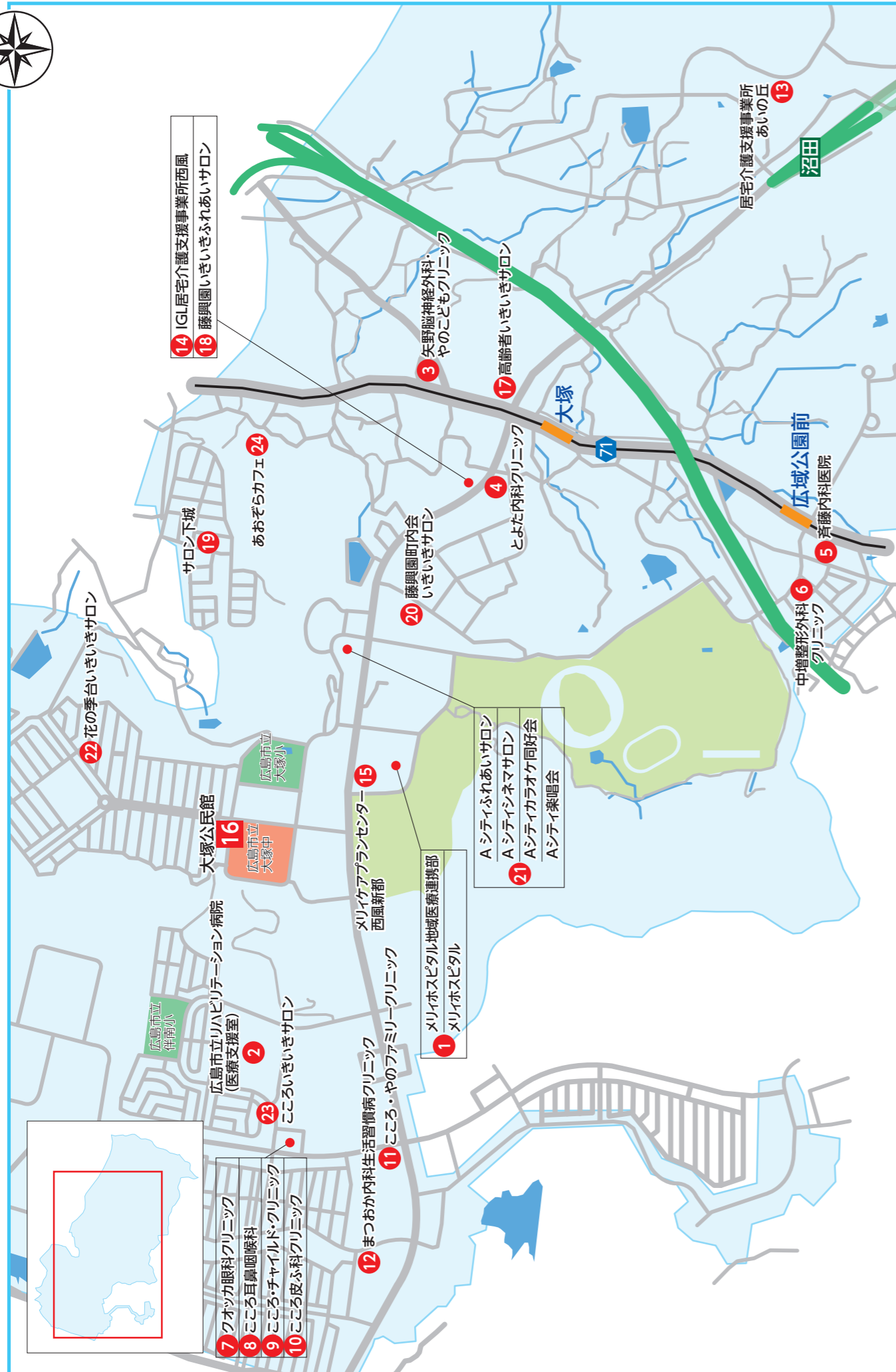
番号	名称	場所	日時
22	大原ふれあいサロン	伴東7丁目64-8 (沼田老人いこいの家)	年1回
	大原いきいきサロン		第2木曜日
24	いきいきサロン (ライオンズマンション)	伴中央1丁目14-16 (JA伴支店)	年1回くらい
25	わいわいサロン相合傘	伴中央2丁目5-80 (伴中央集会所)	第1土曜日
26	下地ふれあいいきいきサロン	伴東1丁目8-15 (菅原神社社務所)	第3土曜日
27	瀬戸内いきいきサロン	伴東1丁目44-1 (瀬戸内ハイツ集会所)	第1金曜日
28	さわやかサロン	伴東3丁目6-1 (下伴集会所)	第1水曜日
29	わくわく細坂サロン	伴東4丁目32-50 (細坂集会所)	第1木曜日
30	下地ゲームサロン	伴東5丁目18-3 (伴東集会所)	毎週火・木曜日
	ふれあい下向		年4~5回 日曜日
31	井戸端サロン	伴東7丁目1-36 (GO郷まつむね事務所)	毎週木曜日
32	松宗ふれあいいきいきサロン	伴東7丁目29-9 (松宗集会所)	年4~5回
33	大原台ふれあいいきいきサロン	伴東8丁目37-18 (大原台集会所)	第1火曜日
	大原台ふれあいゲームサロン		第1・3・5 火曜日
34	ふれあいサロン	伴西4丁目19-13 (伴ハイツふれあい会館)	毎週水曜日
35	さくらの里サロン	伴西5丁目1126 (奥畑集会所)	第1・3 木曜日
	奥畑なかよしサロン		年3回程度
36	かみともサロン	伴北5丁目2922-1 (椎原集会所)	第2木曜日
-	奥畑いきいきサロン	伴西6丁目268-2 (上奥畑集会所)	年3回

※地域サロンの詳細についてはまずは広島市安佐南区社会福祉協議会へお問い合わせください。

## 6 認知症カフェ

番号	名称	場所	電話番号
37	アットホームカフェ	伴北7丁目56-7	849-0047 (山本)

※認知症カフェの情報は適時更新されるので、詳しくはお問い合わせください。



### 1 高齢者相談のできる場所

番号	名称	住所	電話番号
-	戸山・伴・大塚地域包括支援センター	伴中央2丁目5-12	849-5860
①	メリィホスピタル地域医療連携部	大塚西3丁目1-20	849-2303 (直通)
			849-2300 (代表)
②	広島市立リハビリテーション病院(医療支援室)	伴南1丁目39-1	849-2801 (直通)
			848-8001 (代表)

### 2 医療機関

番号	医療機関名	住所	電話番号
①	メリィホスピタル	大塚西3丁目1-20	849-2300
②	広島市立リハビリテーション病院	伴南1丁目39-1	848-8001
③	矢野脳神経外科・やのこどもクリニック	大塚西1丁目24-12	849-2500
④	とよた内科クリニック	大塚西3丁目11-5	849-6188
⑤	斉藤内科医院	大塚西4丁目8-31	849-5750
⑥	中増整形外科クリニック	大塚西4丁目17-1	299-6500
⑦	クオッカ眼科クリニック	伴南1丁目5-18-8-201	849-6699
⑧	こころ耳鼻咽喉科	伴南1丁目5-18-8-202	849-4187
⑨	こころ・チャイルド・クリニック	伴南1丁目5-18-8-301	849-5519
⑩	こころ皮膚科クリニック	伴南1丁目5-18-8-303	849-5477
⑪	こころ・やのファミリークリニック	伴南4丁目1-10	811-8277
⑫	まつおか内科生活習慣病クリニック	伴南5丁目1-1	962-7700

### 3 指定居宅介護支援事業所(ケアマネジャーがいる場所)

番号	事業所名	住所	電話番号
⑬	居宅介護支援事業所あいの丘	大塚東3丁目3-9	811-8187
⑭	IGL居宅介護支援事業所西風	大塚西2丁目5-8	848-3395
⑮	メリィケアプランセンター西風新都	大塚西3丁目1-20	849-2325

### 4 公民館等

番号	施設名	住所	電話番号
⑯	大塚公民館	大塚西6丁目3-2	849-1841

### 5 地域のサロン

番号	名称	場所	日時
⑰	高齢者いきいきサロン	大塚西1丁目26-6 (大塚集会所)	第2火曜日
⑱	藤興園いきいきふれあいサロン	大塚西2丁目5-8 (IGL西風新都)	月1回
⑲	サロン下城	大塚西2丁目34-22 (下城ハイツふれあい会館)	毎週火・木曜日、第2火曜日、第4水曜日
⑳	藤興園町内会いきいきサロン	大塚西3丁目3大塚公園内 (藤興園集会所)	毎週水曜日
	Aシティふれあいサロン		毎週木曜日
	Aシティシネマサロン		第3火曜日 他
	Aシティカラオケ同好会		第2・4水・金曜日
㉑	Aシティカラオケ同好会	大塚西6丁目12-1 A-cityプラザ内 (A-CITYプラザ)	第2・4水曜日
	Aシティ楽学会		第2・4水曜日
㉒	花の季台いきいきサロン	大塚西7丁目26-19 (大塚学区集会所)	週2回
㉓	こころいきいきサロン	伴南1丁目6-5 (伴南学区集会所)	年1回

※地域サロンの詳細についてはまずは広島市安佐南区社会福祉協議会へお問い合わせください。

### 6 認知症カフェ

番号	名称	場所	電話番号
㉔	あおぞらカフェ	大塚西2丁目13-1 (新山)	080-1649-0689

※認知症カフェの情報は適時更新されるので、詳しくはお問い合わせください。

MEMO



## 安佐南区の地域包括支援センター

名称 (担当圏域 お住いの中学校区)	所在地	電話番号
広島市城山北・城南地域包括支援センター (城山北・城南)	緑井6丁目37-5-102	831-1157
広島市安佐・安佐南地域包括支援センター (安佐・安佐南)	中須2丁目19-6-3F	879-1876
広島市高取北・安西地域包括支援センター (高取北・安西)	高取北1丁目17-41	878-9401
広島市東原・祇園東地域包括支援センター (東原・祇園東)	東原3丁目14-4	850-2220
広島市祇園・長束地域包括支援センター (祇園・長束)	山本1丁目4-25	875-0511
広島市戸山・伴・大塚地域包括支援センター (戸山・伴・大塚)	伴中央2丁目5-12	849-5860

## 安佐南区役所

名称	所在地	電話番号
安佐南区地域支えあい課 地域包括支援係	中須1丁目38-13 (安佐南区総合福祉センター内)	831-4568

令和5年3月編集、5月発行

編集：安佐南区在宅医療・介護連携推進委員会

発行：安佐南区地域保健対策協議会

住所：広島市安佐南区医師会

〒731-0101 安佐南区八木5丁目35-2

電話：082-873-1840