

令和6年度

# 広島市立学校教員募集案内

ひろしまで育くむ

このまちで教える



ひろしまで  
夢実現



平和

国際

# 国際平和文化都市 ひろしま

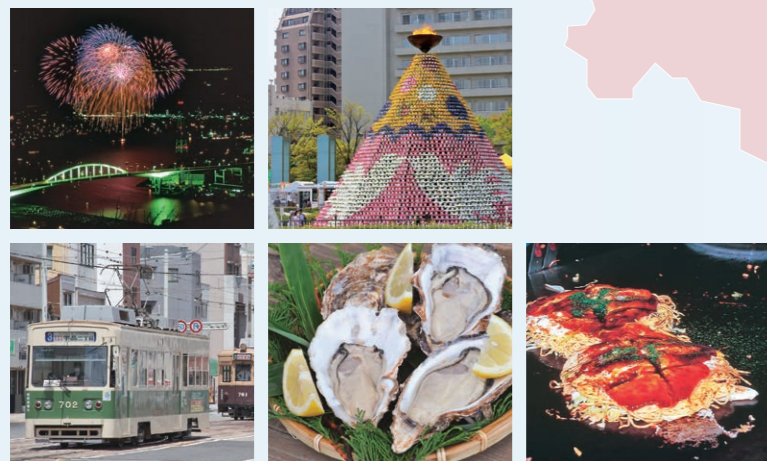
世界に輝く平和のまち

国際的に開かれた活力あるまち

文化が息づき豊かな人間性を育むまち



文化



広島市の子どもたちが、次の5つの資質・能力を身に付け、  
確かな学力、豊かな心、健やかな体をバランスよく備えた  
「心身共にたくましく思いやりのある人」として成長していくことを目指します。

詳細はこちらから



5つの資質・能力

01

本質や根源を探究し、課題解決に向けて論理的・主体的に考え行動する力

03

互いの違いや多様性を理解・尊重し、共生・協働する力

05

自分たちのまちを愛する心

02

平和を希求する心

04

豊かなコミュニケーション能力

確かな学力

豊かな心

健やかな体

「豊かで深い学び」による広島らしい教育の実現  
【心身共にたくましく思いやりのある人】

## 教師として 常に成長し続けようとする人

使命感や責任感・  
教育的愛情

- ▶ 教職に対する強い責任感
- ▶ 自主的に学び続ける力
- ▶ 深い教育的愛情

専門職としての  
高度な知識・技能

- ▶ 確かな専門的知識
- ▶ 確実な実践力
- ▶ 新たな学びの指導力

総合的な人間力

- ▶ 豊かな人間性、社会性
- ▶ 高いコミュニケーション能力
- ▶ チームで対応する力
- ▶ 地域等と連携・協働する力

【目標】

長時間勤務の解消

年間月平均の勤務時間外の  
在校等時間

45時間以下  
/月

連続3か月平均の勤務時間外の  
在校等時間80時間超の教職員割合

0%

休暇取得の促進

年次有給休暇の  
平均取得日数

16日以上

詳細はこちらから



業務改善

▶ スクールサポートスタッフの活用



教員に代わって学習プリント等の印刷業務や授業準備の補助等を行い、教員の業務負担を軽減します。

▶ ICT環境の整備・活用



テストの採点や得点の集計がPC上でできる採点システムを活用し、成績処理を効率的に行います。

過密日程の緩和

▶ 定時退校日・学校閉庁日の実施



学校ごとの週に一回以上の定時退校日、市立学校一斉閉庁日、学校独自の閉庁日を設定しています。

▶ 部活動指導員の配置



専門的な技術指導や大会・練習試合等への引率を行い、部活動指導の質的な向上と教員の負担軽減を目指します。

意識改革

▶ 研修の充実



経験年数に応じたマネジメント向上や勤務時間を意識した働き方などについて研修を行っています。

▶ 保護者・地域等との連携



保護者や地域等と連携して放課後学習会や見守り活動などを実施し、学校と地域が強く結びついています。

この他にも様々な取組を行い、学校における働き方改革を推進しています。

それぞれの経験等に応じた資質・能力を向上させるため、基礎・基本から、総合的な教育実践を行うための研修まで幅広い研修を実施しています。

詳細はこちらから



採用前研修

学級づくり、授業づくり、コミュニケーション能力、チーム対応の重要性について学べる選択研修です。採用前に初任者同士のつながりができることも大きな魅力となっています。

中堅教諭等研修

6年次研修

3年次研修

2年次研修

初任者研修

初任者研修

2年次研修

3年次研修

6年次研修

中堅教諭等研修

子どもたちの笑顔のために学びの心に火を灯す

小学校教諭

「分かった!」  
「できた!!」の笑顔を増やしたい



本實 万里奈

令和4年度採用  
広島市立天満小学校

子どもの分らなかったことが「分かる」ようになった瞬間や、できなかったことが「できる」ようになった瞬間を間近で見ることができた時にやりがいを感じます。子どもたちの嬉しそうな表情を見ると、私も自分のこと以上に嬉しい気持ちになります。子どもたちの最高の笑顔に出会うため、場面ごとの対応の仕方や、先生方や子どもたちから学んだことなどをノートに記録し見返すことで、小学校教師として常に成長できるよう努力しています。

思い出の瞬間

保護者の方から「子どもが、いつも学校が楽しいと言っています。クラスのこと先生のこと大好きみたいです。ありがとうございます。」と感謝の言葉をもらった時です。子どもたちが楽しく安心して学校生活を送れるような学級をつくっていききたいと思います。

中学校教諭

頼まれごととは  
試されごと



思い出の瞬間

総合的な学習の時間を使って実施した地域のお祭り「横川ふしぎ市」が終わった後に、「学年が変わるから無理だと思うけれど、絶対に来年も携わりたい」という生徒の声を聞いた時です。教師、生徒、地域と一緒に作る授業の広がりのすばらしさを感じさせてもらいました。

重 秀雄

主幹教諭  
平成23年度採用  
広島市立中広中学校

何事も前向きに取り組む生徒に育ってほしいからこそ、教師である自分がいつも新しいことに取り組む続ける人間でありたいと思っています。周りからの「頼まれごと」は、面倒なことと嫌がるのではなく、自分を成長させるためのチャンスだと思うようにしています。生徒にも、先輩にも後輩にも、「う〜ん困ったな。あの人に聞いてみようかな?」と頼りたくなるような人間でいられるよう、常に謙虚な気持ちで研鑽を重ねたいと思います。



## 高等学校教諭

### 「大人」の直前 難しいからこそ 面白い

高校生になると、主体的に物事を考えて行動ができるようになる反面、社会や大人の「普通」が通用せず、意見がぶつかることもあり、そこに高校生特有の難しさがあると思います。しかし、粘り強く対話し、時には行動で示すことで、生徒が少しずつ理解し、成長してくれます。大人になる一步手前の時期に、生き方や考え方の形成に携わることは、責任重大ではありますが、高校教員ならではのやりがいだと思ひ、楽しんでやっています。

**末廣 賢太**

教師経験8年目  
平成28年度採用  
広島市立広島商業高等学校



#### 思い出の瞬間

志望校に合格した時や、部活動で公式戦に勝った時の生徒の嬉しそうな表情や、卒業式で、一回りも二回りも大きく成長した姿を見た時です。それまでにかけてきた時間や苦勞が報われたと感じると同時に、頑張ってくれた生徒への感謝の気持ちでいっぱいになります。

## 養護教諭

### “引き出し”を増やし 自分らしい 保健室経営を

養護教諭は、勤務校の特徴や子どもの実態などをアセスメントして、自分なりの考えをもち、保健室経営を行うことが求められます。最初は不安もありましたが、管理職をはじめとした周りの先生方や前任の先生などに助けをもらい、不安や課題を解消できるようになりました。少しずつですが、子どもたちの健康と安全に、集団的な支援、個別的な支援の両面から関わることで、自分らしい保健室経営を展開していきたいと思ひます。

**野上 朋花**

令和4年度採用  
広島市立可部南小学校



#### 思い出の瞬間

対応した子どもたちの笑顔を見た時です。保健室に来室する子どもは、けがや体調不良で不安な顔をしていることが多いのですが、手当ての後や、体調が回復した後のニコニコの笑顔を見た時、子どもたちがもっと笑顔で学校生活を送ることができるようにしたいと思ひました。

## 特別支援学校教諭

### 「できるようになりたい」に 応える教師を 目指して

日々の指導では、生徒たちの小さな表情や行動の変化を見逃さないように気を付けています。そうすることで、いつもと同じように聞こえる言葉の裏に隠された「本音」が見えてくるようになり、指導の強弱が付けられるようになってきました。生徒の力を最大限引き出し、自己実現を図ることができるよう、言葉のかけ方やタイミング、適切な支援の方法などについて常に考えながら、生徒たちに関わるようにしています。

#### 思い出の瞬間

授業参観の後、保護者から「子どもが先生のことを見つめる姿から、頼りにしていることが伝わってきました。」とってもらえたことです。広島特別支援学校で働き始めて間もない時期でしたが、自分が必要としてもらえることが分かり、とてもうれしかったです。



**徳永 美紀**

令和4年度採用  
広島市立広島特別支援学校

## 栄養教諭

### 「おいしい!」「もっと 食べたい!!」に つながる工夫を

おいしい給食を食べて、元気に成長してほしい。「食べることで楽しいな」と思ってもらいたい。そういう気持ちで日々業務に取り組んでいます。「今日の給食おいしかった!」「苦手なものが食べられるようになった!」という声が励みになります。また、食に関わる知識は、子どもたちにとって初めて知ることたくさんあります。子どもたちとの会話からヒントをもらい、新たな知識との出会いが素敵なものになるよう、いろいろと工夫しています。

#### 思い出の瞬間

授業や給食指導をした後、子どもたちの給食の喫食量が増えた時や、「これは今日勉強したから食べてみよう!」という意識の変容を感じた時です。準備に時間がかかることもありますが、良い反応が見られると、次はどんなことをしようかとワクワクします。



**中前 佳菜子**

令和4年度採用  
広島市立福木小学校



# よくある質問にお答えします



**Q** 初任給は、どのようになっていますか？

**A** 令和5年4月1日採用の場合、初任給は次の表の通りです。

■ 初任給支給額 (単位:円)

校種	種別	大学院修了(修士)	大学卒	短大卒
小・中学校	給料月額	232,400	211,400	189,700
	教職員調整額	9,296	8,456	7,588
	地域手当(10%)	24,169	21,985	19,728
	教員特別手当	3,000	2,600	2,300
	合計	<b>268,865</b>	<b>244,441</b>	<b>219,316</b>
中等教育学校	給料月額	223,000	202,300	185,100
	教職員調整額	8,920	8,092	7,404
	地域手当(10%)	23,192	21,039	19,250
	教員特別手当	3,000	2,600	2,300
	合計	<b>258,112</b>	<b>234,031</b>	<b>214,054</b>
特別支援学校	給料月額	232,400	211,400	187,000
	教職員調整額	9,296	8,456	7,480
	地域手当(10%)	24,169	21,985	19,448
	教員特別手当	3,000	2,600	2,200
	合計	<b>268,865</b>	<b>244,441</b>	<b>216,128</b>

この金額は、大学等を卒業後すぐに採用された場合のもので、学歴や職歴に応じて増額される場合があります。また、期末勤勉手当、通勤手当、住居手当等を支給しています。

**Q** どのような福利厚生を受けられますか？

**A** 採用されると次のような制度を利用することができます。

- ▶ 給付制度:病氣、結婚、出産等の給付金が受けられます。
- ▶ 貸付制度:一般、教育、住宅、結婚等の貸付が受けられます。
- ▶ 福祉事業:人間ドック、節目健康診断を受診できます。

■ 広島市立学校データ (R4.5.1.現在)

校種	学校数	学級数	園児・児童・生徒数	教員数
小学校	141	2,624	63,396	2,986
中学校	63	991	28,482	1,417
高等学校	全日制	6	134	4,995
	定時制※	1	—	760
	通信制※	1	—	1,008
中等教育学校	1	24	693	42
特別支援学校	1	115	555	179
幼稚園	19	41	450	29
合計	<b>232</b>	<b>3,929</b>	<b>100,339</b>	<b>5,017</b>

※広島みらい創生高校は定時制の課程と通信制の課程を併置しています。

**Q** 勤務時間・休暇はどのようになっていますか？

**A** 勤務時間は、原則として7時間45分、週あたり38時間45分です。

休暇は、1年間あたり20日間の年次有給休暇のほか、夏期休暇、産前・産後休暇といった特別休暇や病氣休暇、介護休暇などがあります。

**Q** 健康支援や相談体制は、どのようになっていますか？

**A** 定期健康診断をはじめさまざまなサポートがあります。

各種健診のほかにも、教職員健康相談窓口を設置し、産業医や保健師による電話・メール・LINEによる相談を受け付けています。また、産業医による面接指導やストレスチェックの実施など、教職員が安心して子どもたちと向き合えるようサポートしています。

**Q** 勤務地を希望することはできますか？

**A** 諸条件を考慮して決定します。

例年12月に実施している採用事務手続きにおいて、勤務するにあたって必要な配慮事項等をお聞きします。勤務地については、諸条件を考慮して決定します。



お問い合わせ  
 広島市教育委員会事務局学校教育部教職員課  
 〒730-8586 広島市中区国泰寺町一丁目4番21号  
 (中区役所6階)  
 TEL:082-504-2805 FAX:082-504-2328  
 E-mail: kyoshoku@city.hiroshima.lg.jp

アクセス  
 広島市教育委員会ホームページ  
<https://www.city.hiroshima.lg.jp/site/education/>  
 広島市教育センターホームページ  
<https://www.center.edu.city.hiroshima.jp/>



**広島市**  
 The City of Hiroshima