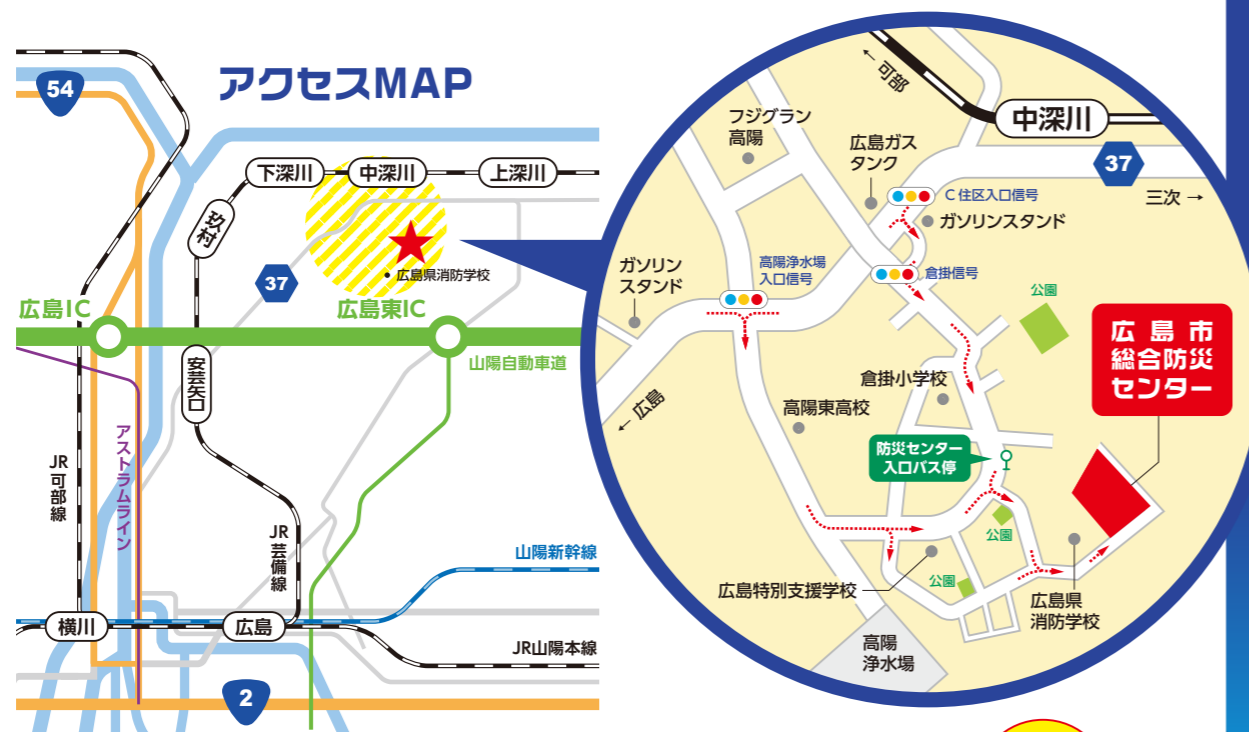


広島市総合防災センターのご利用案内

開館日	月曜日～土曜日
開館時間	午前9時～午後5時
休館日	日曜日、祝日、振替休日、8月6日、年末年始
入館料	無料 ※ご利用に際しては、事前にお問い合わせください。 ※事業所研修や資格取得に係る講習(法定講習)は有料です。

広島市 総合防災 センター

安全で快適なまちづくりをめざして



各種交通機関

JR利用(芸備線)

- 「玖村駅」または「下深川駅」下車
(タクシー約10分)

バス利用(広島交通)

- 「高陽C団地行」乗車→
「防災センター入口」下車(徒歩約10分)

自家用車利用

- 広島市中心部から約40分
- 広島ICまたは広島東ICから約20分

無料
駐車場
完備

詳しくは、広島市総合防災センターのホームページからご確認ください。

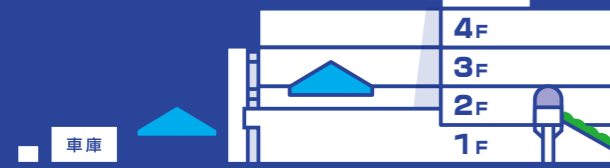
お問い合わせ

一般財団法人 広島市都市整備公社 防災部

〒739-1743 広島市安佐北区倉掛二丁目33番1号 TEL. 082-843-0918 FAX. 082-842-2178
メール: bousai1@bousai-c.city.hiroshima.jp

見て、聞いて、 体験して 覚える施設！

広島市総合防災センターは、全国的にも珍しい体験型の学習施設です。大人の方はもちろん、お子さまにもご利用いただけます。ご要望に応じたカリキュラムにより、防火・防災に必要な知識を楽しみながら身につけましょう。



- ◆建物構造：鉄筋コンクリート造 5階建 / 一部鉄骨造 2階建
- ◆建築面積：954.477㎡
- ◆延床面積：2611.93㎡
- ◆附属施設：車庫、備蓄倉庫、訓練塔、グラウンド

滑り台や緩降機など実物の器具を使用した避難体験ができます。



お子様に大人気！

天ぷら油火災への対応を実験形式でお示します。

天ぷら油火災実験装置

本物の火に対し、粉末消火器を使った消火訓練を行います。

消火訓練場

実放水ができます。屋内消火栓の威力を体感してください。

屋内消火栓設備体験エリア

4F



宿泊研修エリア

実際に宿泊し、夜間など従業員が不足しがちな時間帯を想定した訓練が行えます。



研修の合間にホッと一息。お昼休憩など

食事室、図書室

3F



2F ロビー

- ・防火シャッター実演
- ・防災物品展示 など



口や鼻をハンカチやタオルで覆います。姿勢を低くし、壁に手を当てて避難しましょう。

煙体験エリア

スモークマシンで本物そっくりの煙を発生させます。



2F



避難器具体験エリア

第一研修室

- ・心肺蘇生 (AEDの使い方 など)

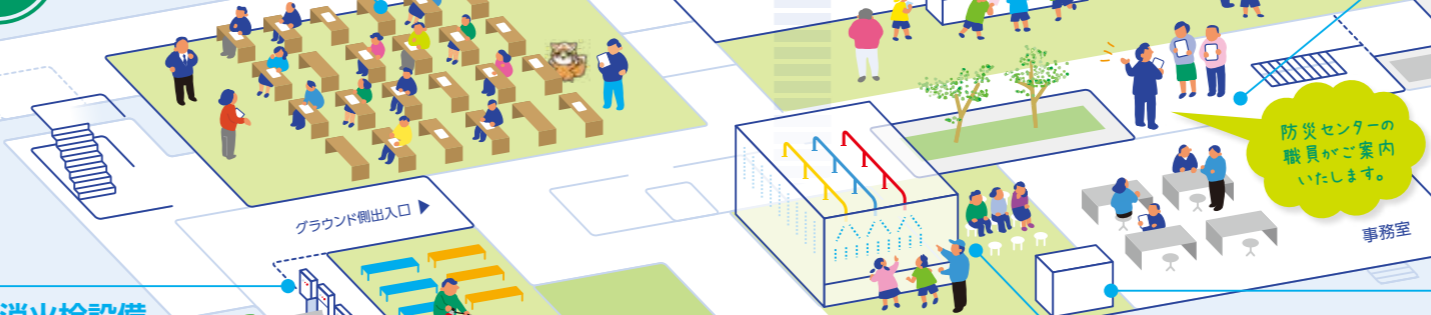
1F ロビー

- ・来場記念スタンプコーナー など

講堂

- ・防災講座、研修
- ・オリエンテーション など

1F



受付

みなさん防災センターに到着です！

地震体験エリア



専用装置で揺れを再現し、地震発生時の対処法を学びます。

消防用設備等展示実習室

- ・消火設備取扱実習
- ・警報設備取扱実習
- ・降雨体験

防災センター実習室

- ・総合操作盤実習

消火訓練室

火災映像に対し、水消火器を使った消火訓練を行います。

