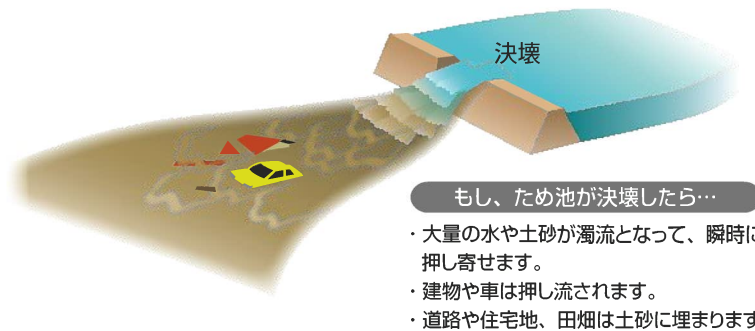


# 広島市ため池ハザードマップ

## うし が たに おお いけ 牛ヶ谷大池

平成28年熊本地震や、平成30年7月豪雨などの近年の災害において、ため池が相次いで決壊し、下流の地域で被害が発生しています。このマップを活用して、ため池が決壊した場合に被害が予想される範囲や、避難方法を確認しましょう。



もし、ため池が決壊したら...

- 大量の水や土砂が濁流となって、瞬時に押し寄せます。
- 建物や車は押し流されます。
- 道路や住宅地、田畑は土砂に埋まります。

### いざというときの緊急連絡先 (TEL)

- (ため池に異常がみられた場合)  
安芸区役所 農林課 **082-821-4947**
- 海田警察署 **082-820-0110**
- 安芸消防署 **082-822-4349**

- 警察 110**      **消防 119**

### 災害時の安否確認

- 電話からは「災害用伝言ダイヤル」 **171** (局番なし)
- パソコン・スマートフォン・携帯電話からは「web171」  
<https://www.web171.jp/>

## 積極的に防災情報を入手しよう 広島市では、災害時における防災情報をさまざまな形で配信しています。

**広島市防災ポータル**  
避難勧告の発令状況、避難場所の開設状況等を確認できます。

パソコンサイト <http://www.bousai.city.hiroshima.lg.jp/>

**広島市防災情報メール**  
下記アドレスに、空メールを送信して、登録してください。

空メール送信 [entry@k-bousai.city.hiroshima.jp](mailto:entry@k-bousai.city.hiroshima.jp)

**広島市避難誘導アプリ「避難所へGo!」**  
災害が発生する前に適切な避難行動を行っていただくための防災アプリです。避難勧告等の発令時、開設中の最寄りの避難所へのルート案内を行います。

iOS      Android

## ため池決壊について知ろう

### ため池決壊の原因 (大雨と地震)

#### 大雨

集中豪雨や長雨、土砂災害や流木などによって、ため池の水位が上昇すると、堤防で漏水が起こったり、越水した水の勢いで堤防が侵食されて、ため池が決壊するおそれがあります。

#### 地震

地震による強い揺れによって、堤防に亀裂や陥没などが発生したり、地盤が液状化して、ため池が決壊することもあります。

### ため池について、もっと詳しく知るには

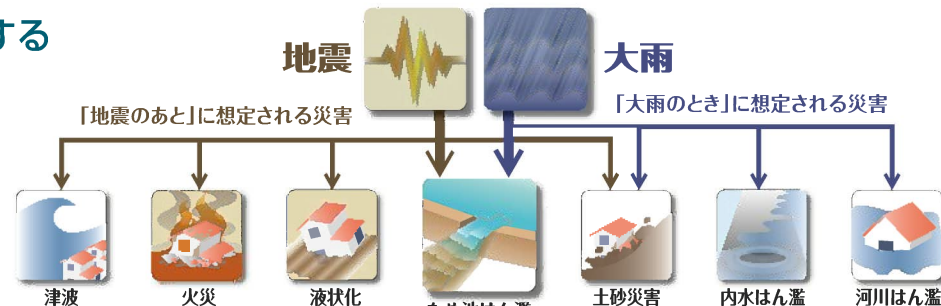
防災重点ため池と位置付けているため池の基礎情報及び浸水想定区域を提供しています。



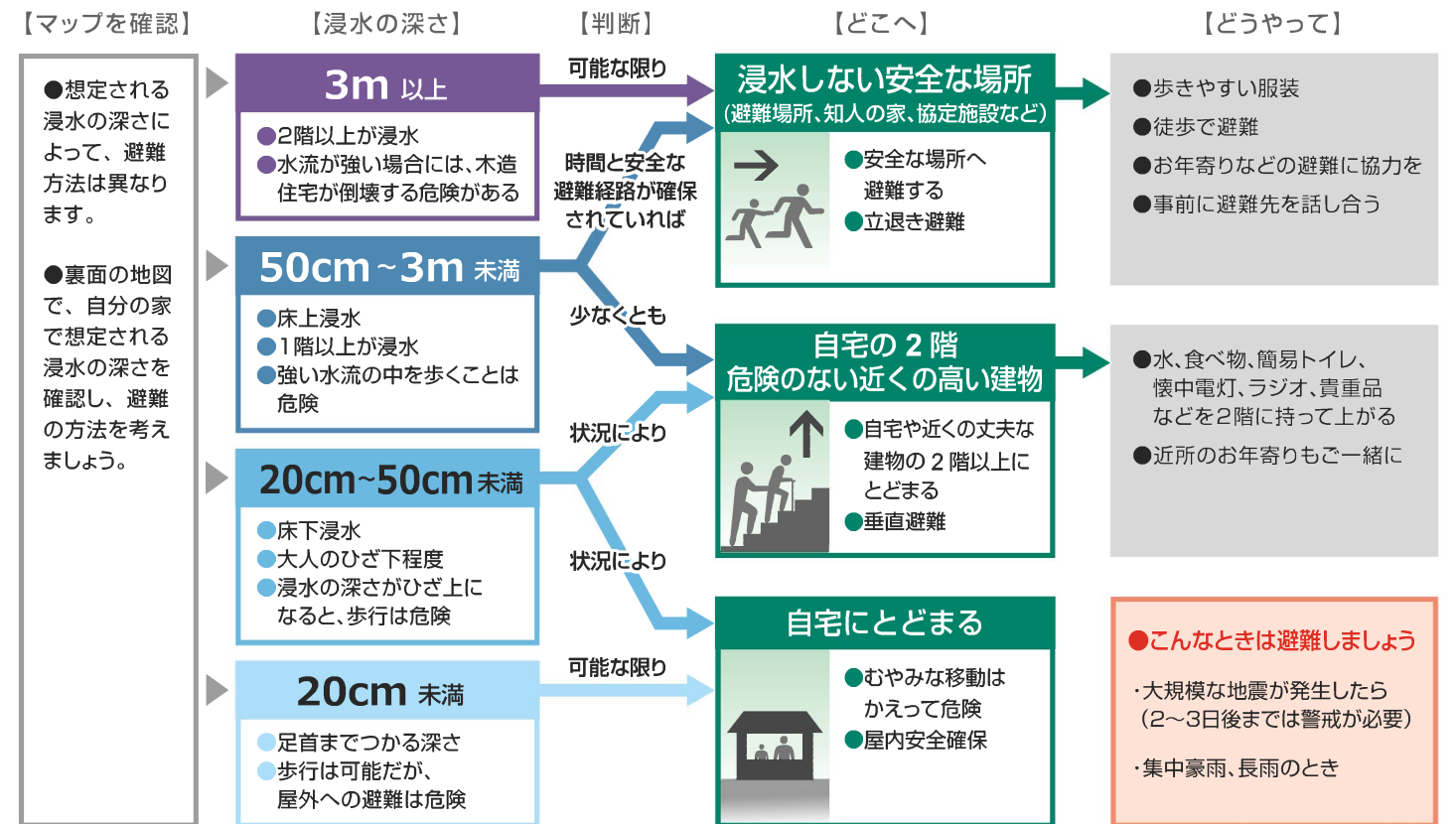
**広島県ため池マップ**  
<https://www2.wagmap.jp/pref-hiroshima/Portal>

### ため池決壊と同時に発生するおそれがある災害

ため池が決壊するおそれがある状況では、周辺で様々な災害が発生していることが考えられます。ため池決壊と同時に注意が必要です。



## ため池決壊による浸水の深さを想定した避難の流れ



## 正確な情報を入手しよう

ため池決壊の危険性が高まったことによる避難情報の発令を行うことはありません。但し、土砂災害や洪水など、他の災害では危険性の高まりに応じて、避難情報を発令しますので避難開始の参考としてください。

