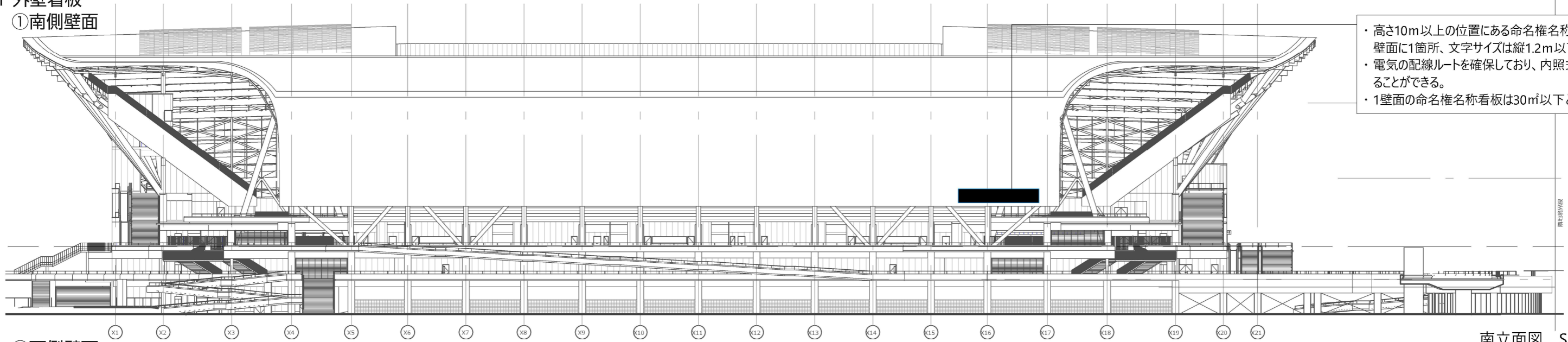


1 外壁看板

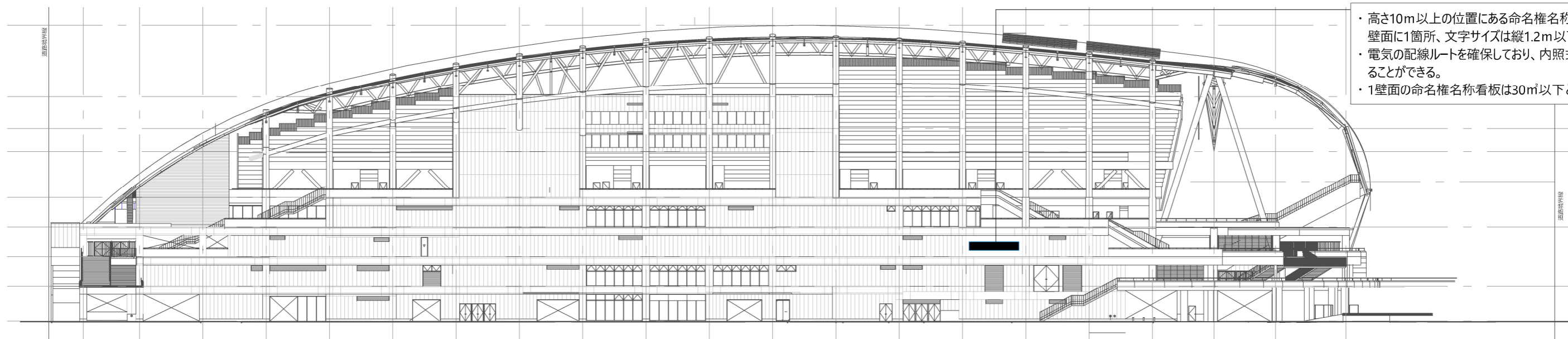
①南側壁面



- ・高さ10m以上の位置にある命名権名称看板は1壁面に1箇所、文字サイズは縦1.2m以下とする。
- ・電気の配線ルートを確認しており、内照式看板とすることができる。
- ・1壁面の命名権名称看板は30㎡以下とする。

南立面図 S=1/600

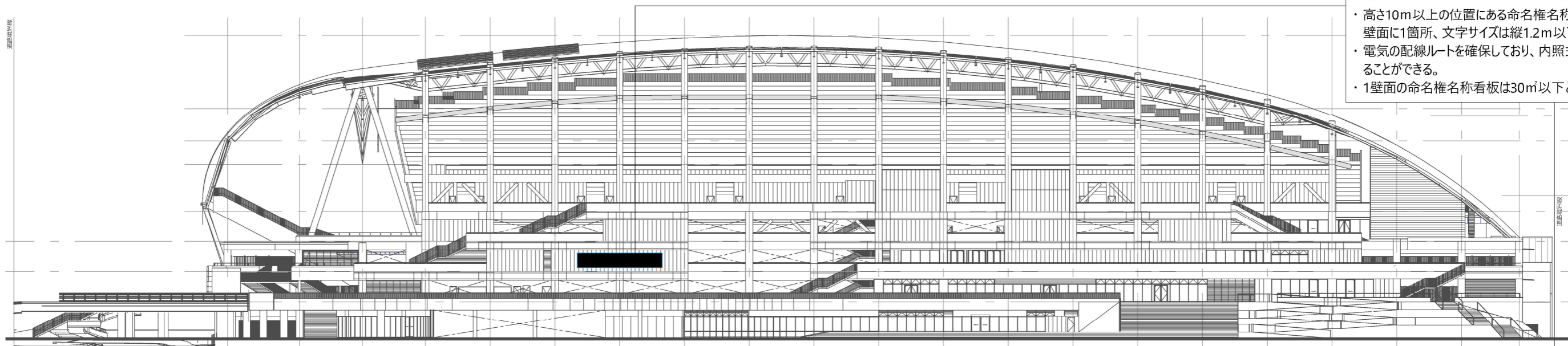
②西側壁面



- ・高さ10m以上の位置にある命名権名称看板は1壁面に1箇所、文字サイズは縦1.2m以下とする。
- ・電気の配線ルートを確認しており、内照式看板とすることができる。
- ・1壁面の命名権名称看板は30㎡以下とする。

西立面図 S=1/600

③東側壁面



- ・高さ10m以上の位置にある命名権名称看板は1壁面に1箇所、文字サイズは縦1.2m以下とする。
- ・電気の配線ルートを確認しており、内照式看板とすることができる。
- ・1壁面の命名権名称看板は30㎡以下とする。

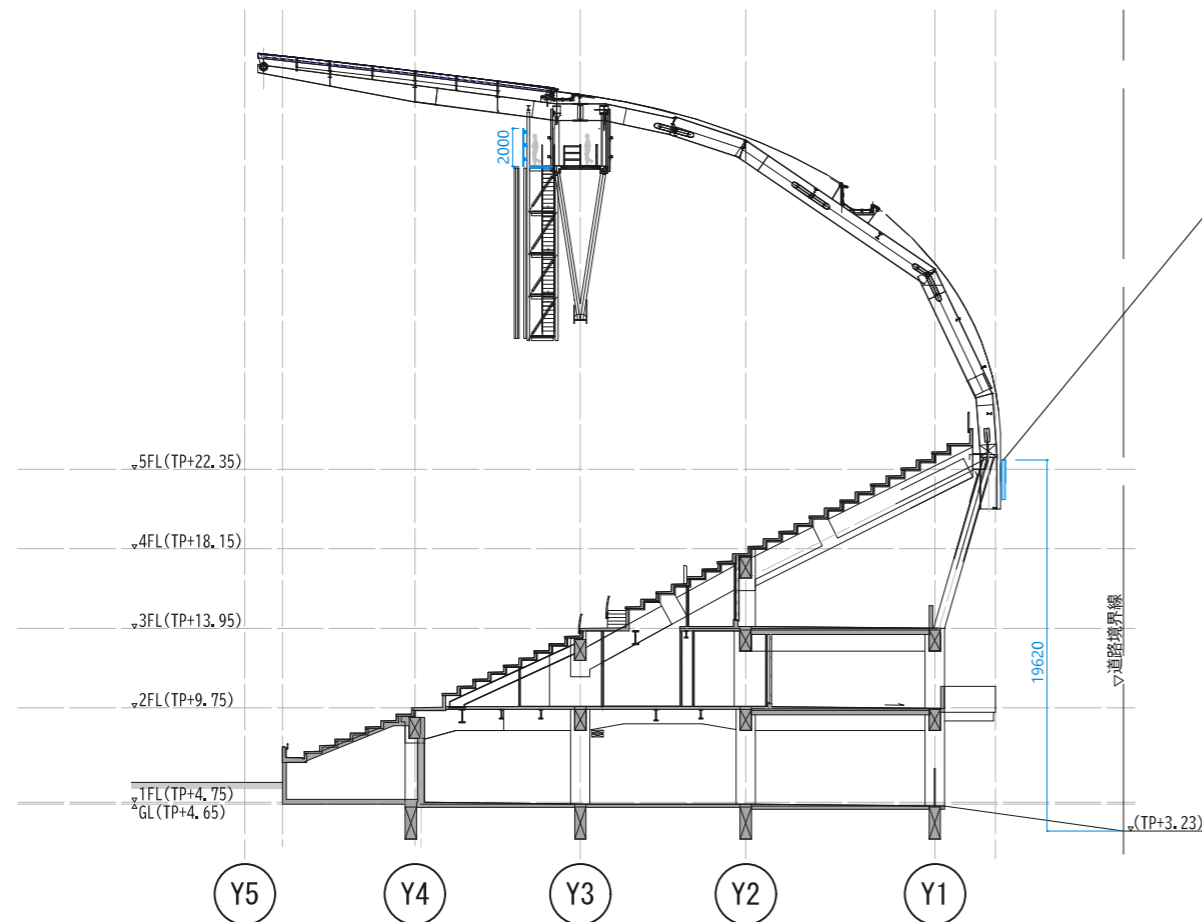
東立面図 S=1/600

※命名権取得者の施工負担を青色で示している。

1 外壁看板

<断面図>

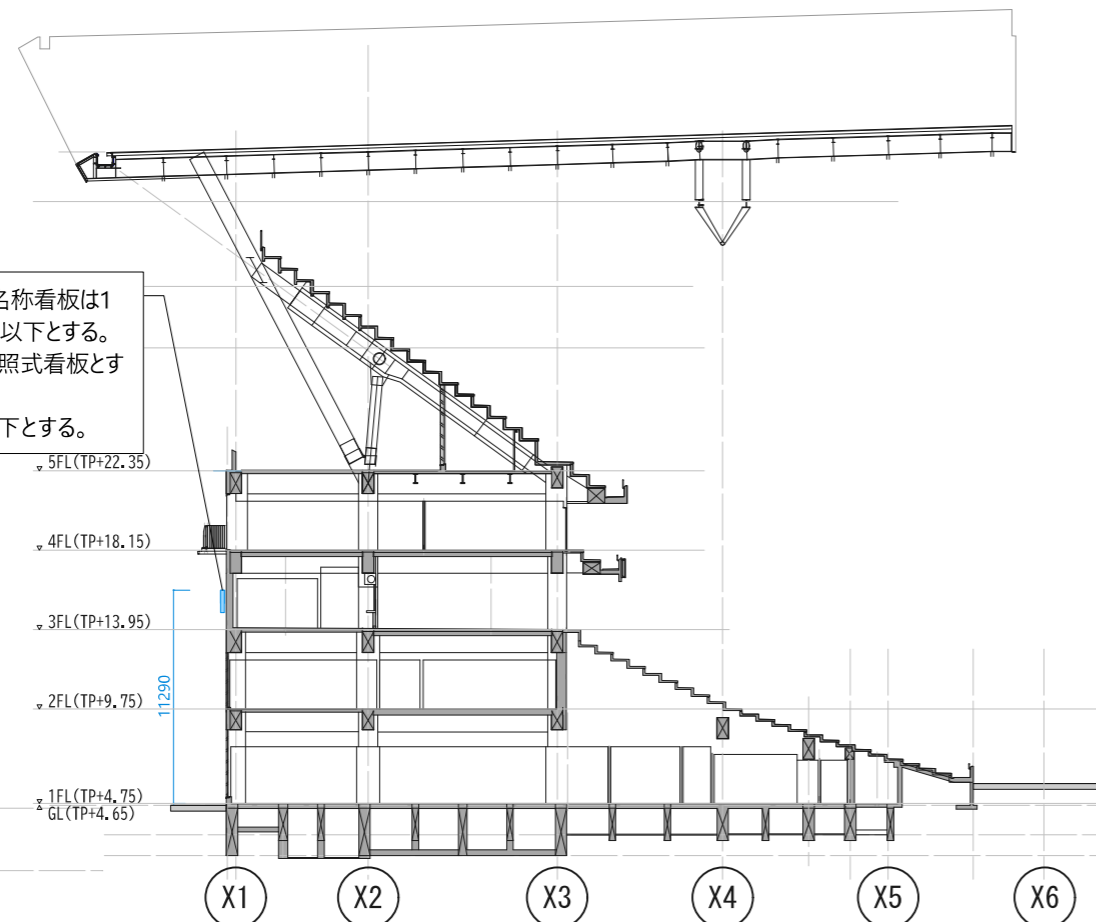
①南側壁面



南側スタンド断面図 S=1/400

- ・高さ10m以上の位置にある命名権名称看板は1壁面に1箇所、文字サイズは縦1.2m以下とする。
- ・電気の配線ルートを確認しており、内照式看板とすることができる。
- ・1壁面の命名権名称看板は30㎡以下とする。

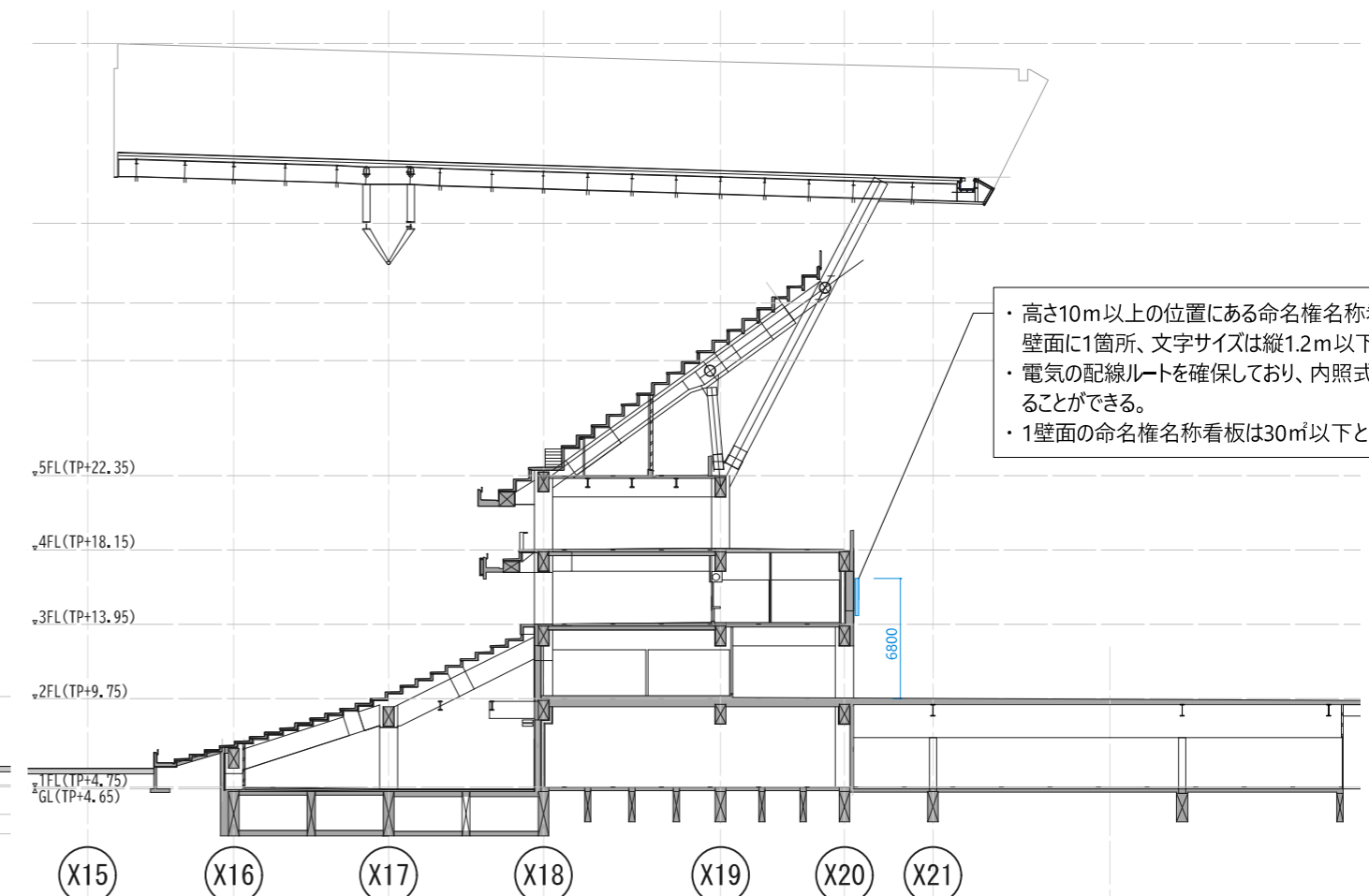
②西側壁面



西側スタンド断面図 S=1/400

- ・高さ10m以上の位置にある命名権名称看板は1壁面に1箇所、文字サイズは縦1.2m以下とする。
- ・電気の配線ルートを確認しており、内照式看板とすることができる。
- ・1壁面の命名権名称看板は30㎡以下とする。

③東側壁面



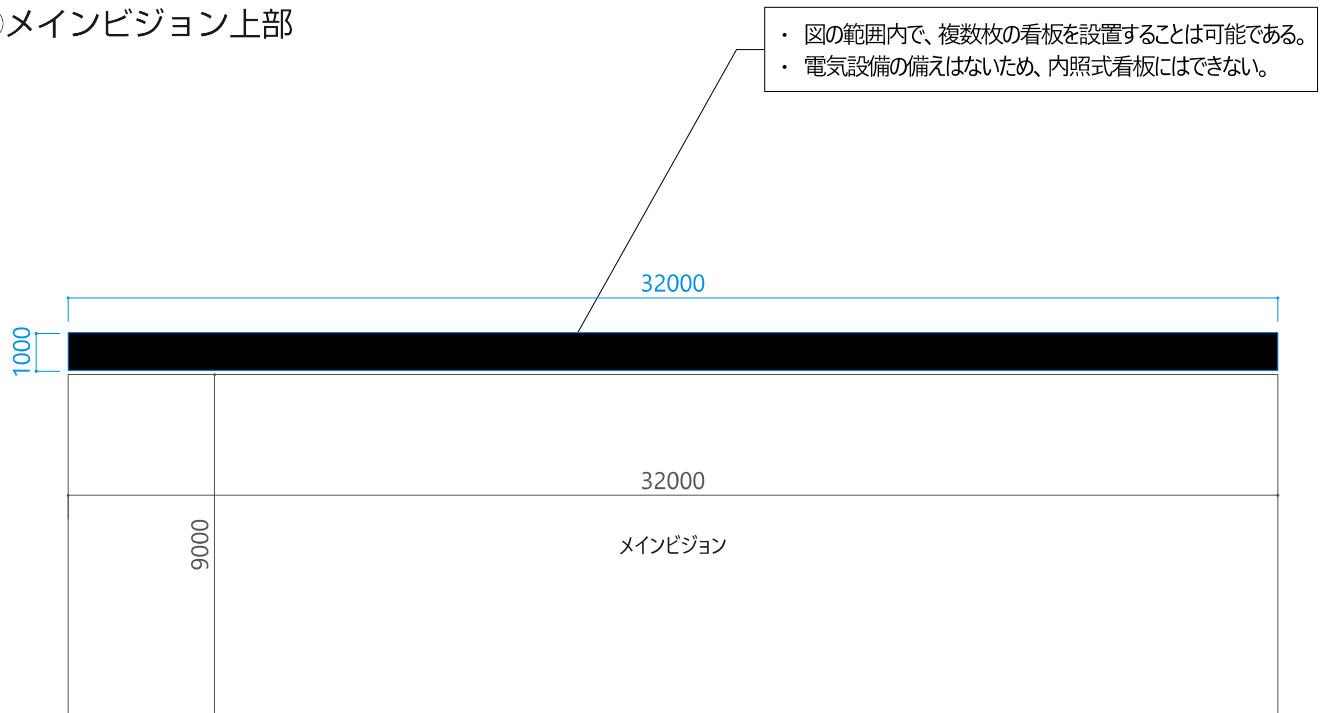
東側スタンド断面図 S=1/400

※命名権取得者の施工負担を青色で示している。

- ・高さ10m以上の位置にある命名権名称看板は1壁面に1箇所、文字サイズは縦1.2m以下とする。
- ・電気の配線ルートを確認しており、内照式看板とすることができる。
- ・1壁面の命名権名称看板は30㎡以下とする。

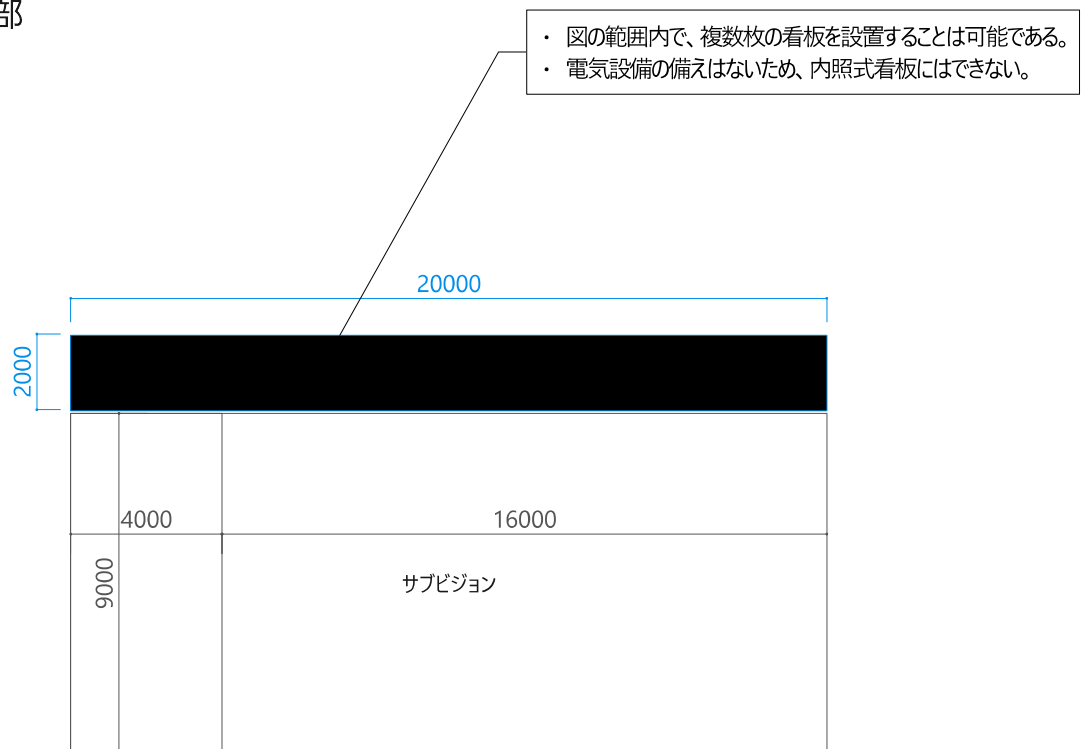
2 スタジアム内看板

①メインビジョン上部



姿図 S=1/200

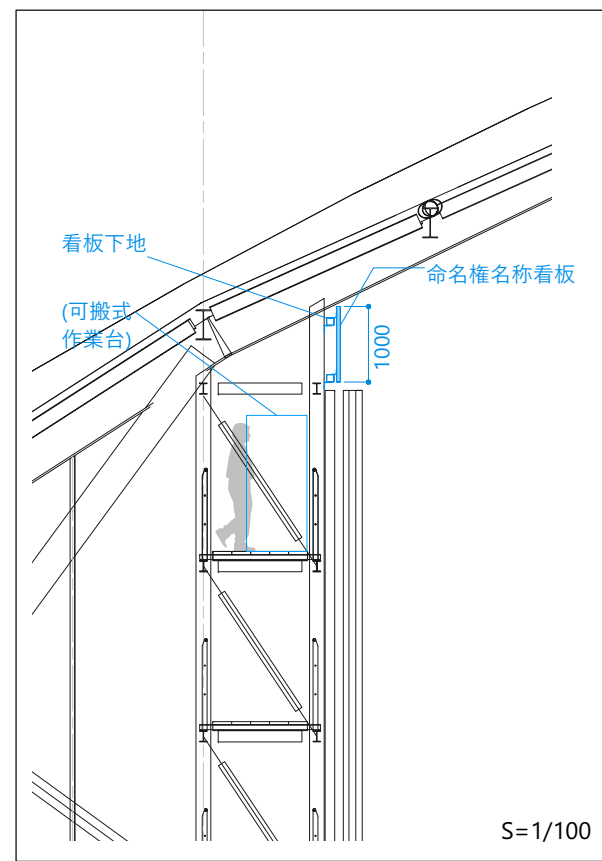
②サブビジョン上部



姿図 S=1/200

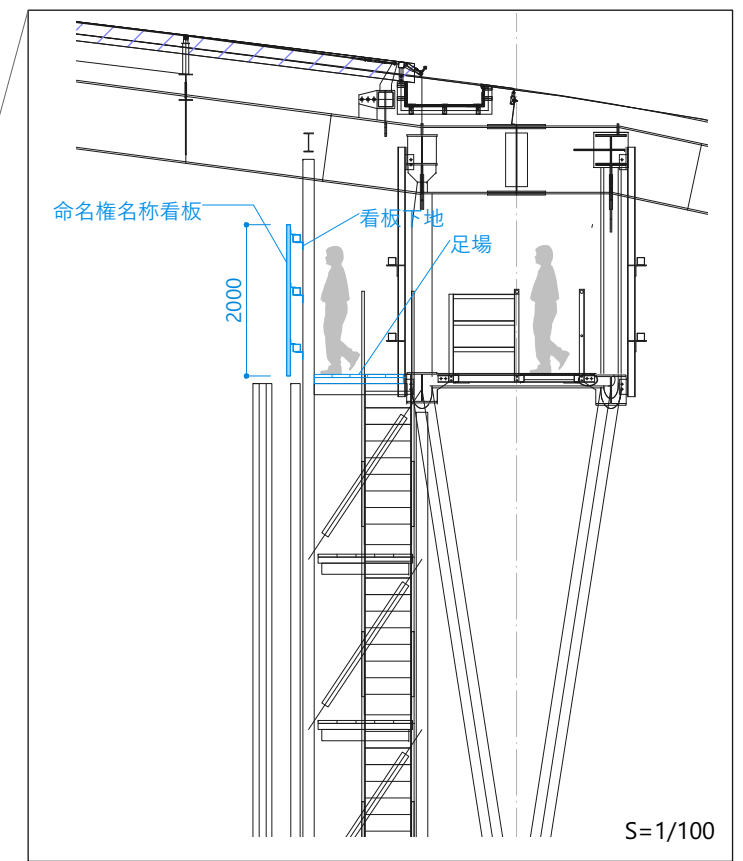
※命名権取得者の施工負担を青色で示している。

2 スタジアム内看板
 <断面図(スタジアム内看板)>
 ①メインビジョン上部

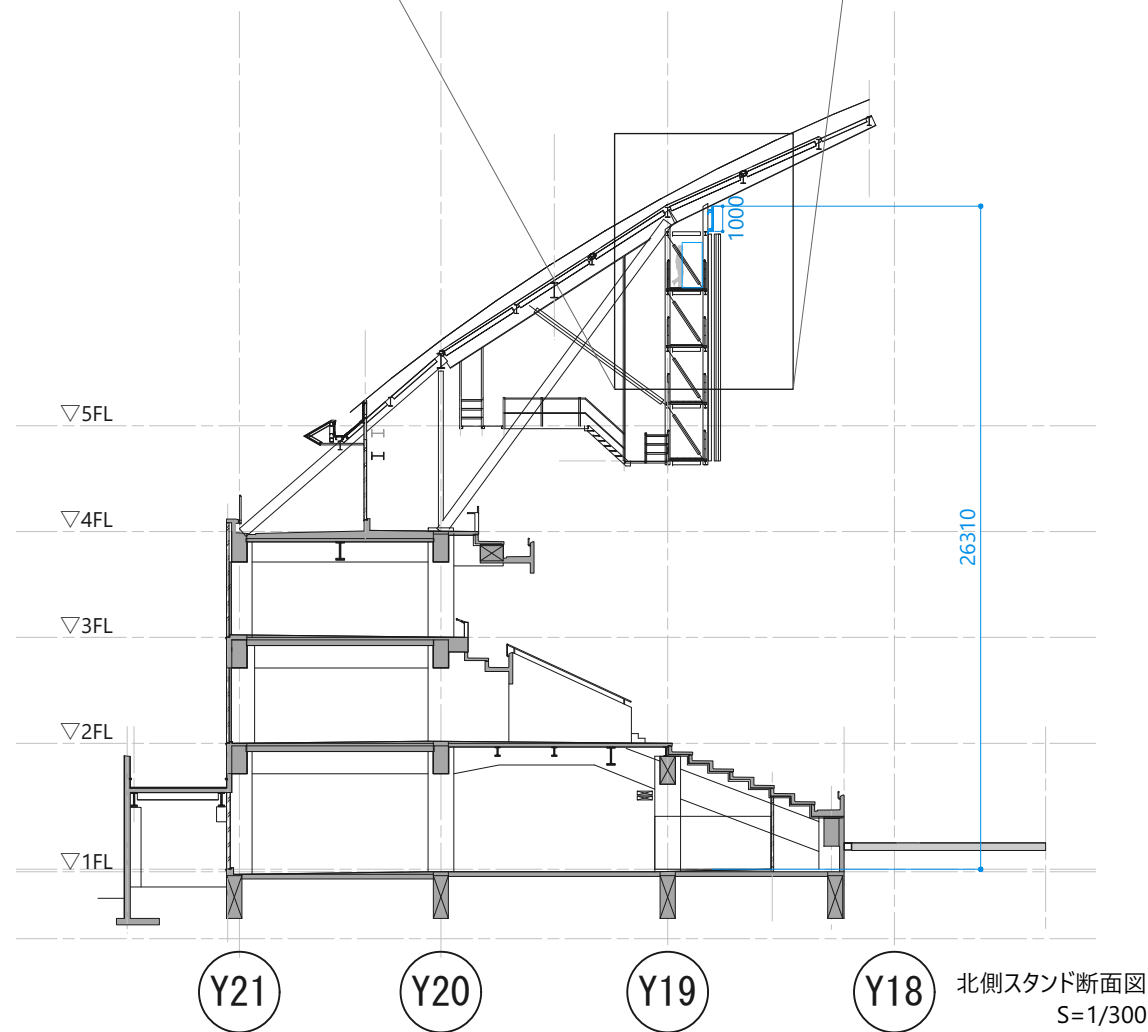


S=1/100

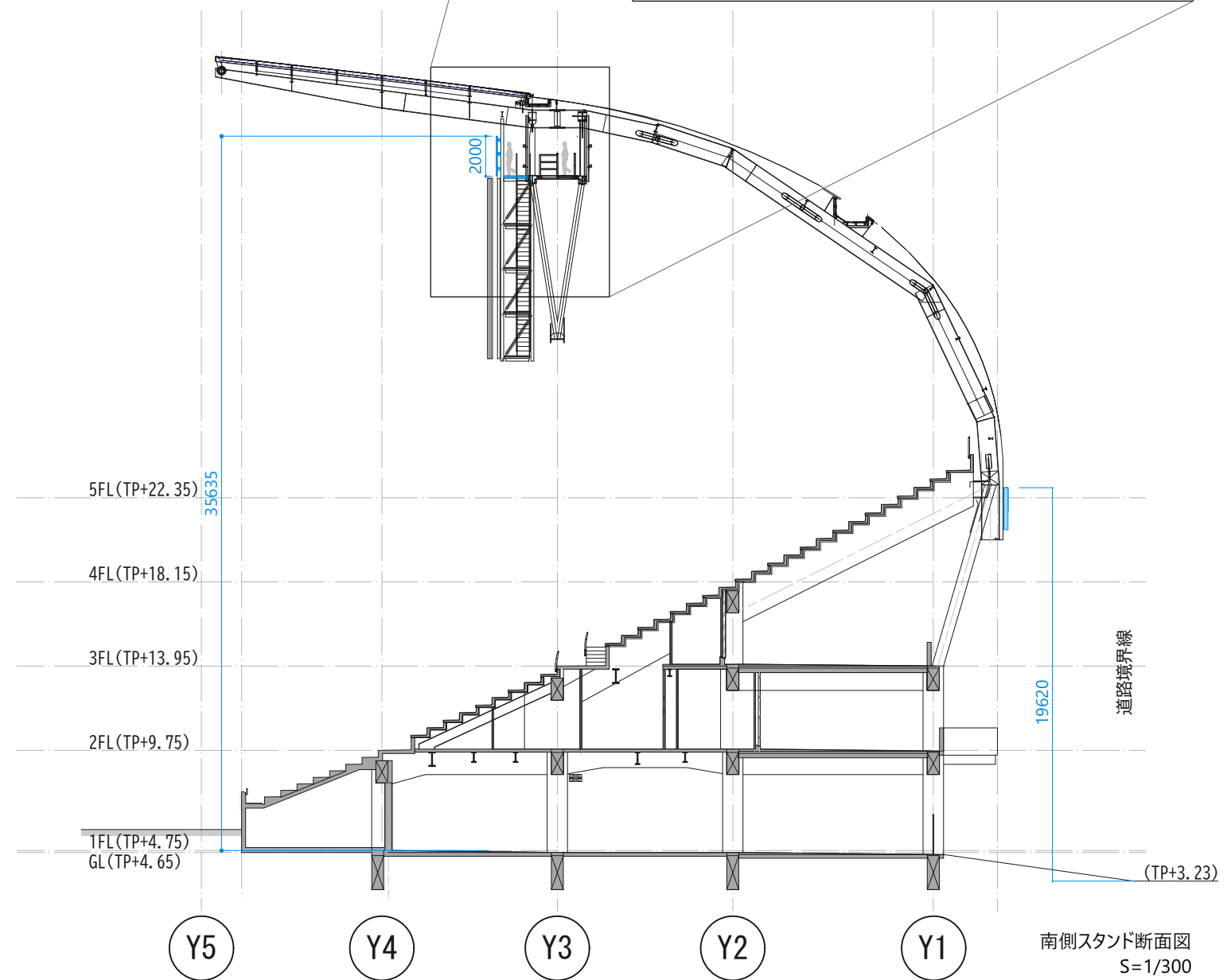
②サブビジョン上部



S=1/100



北側スタンド断面図
 S=1/300

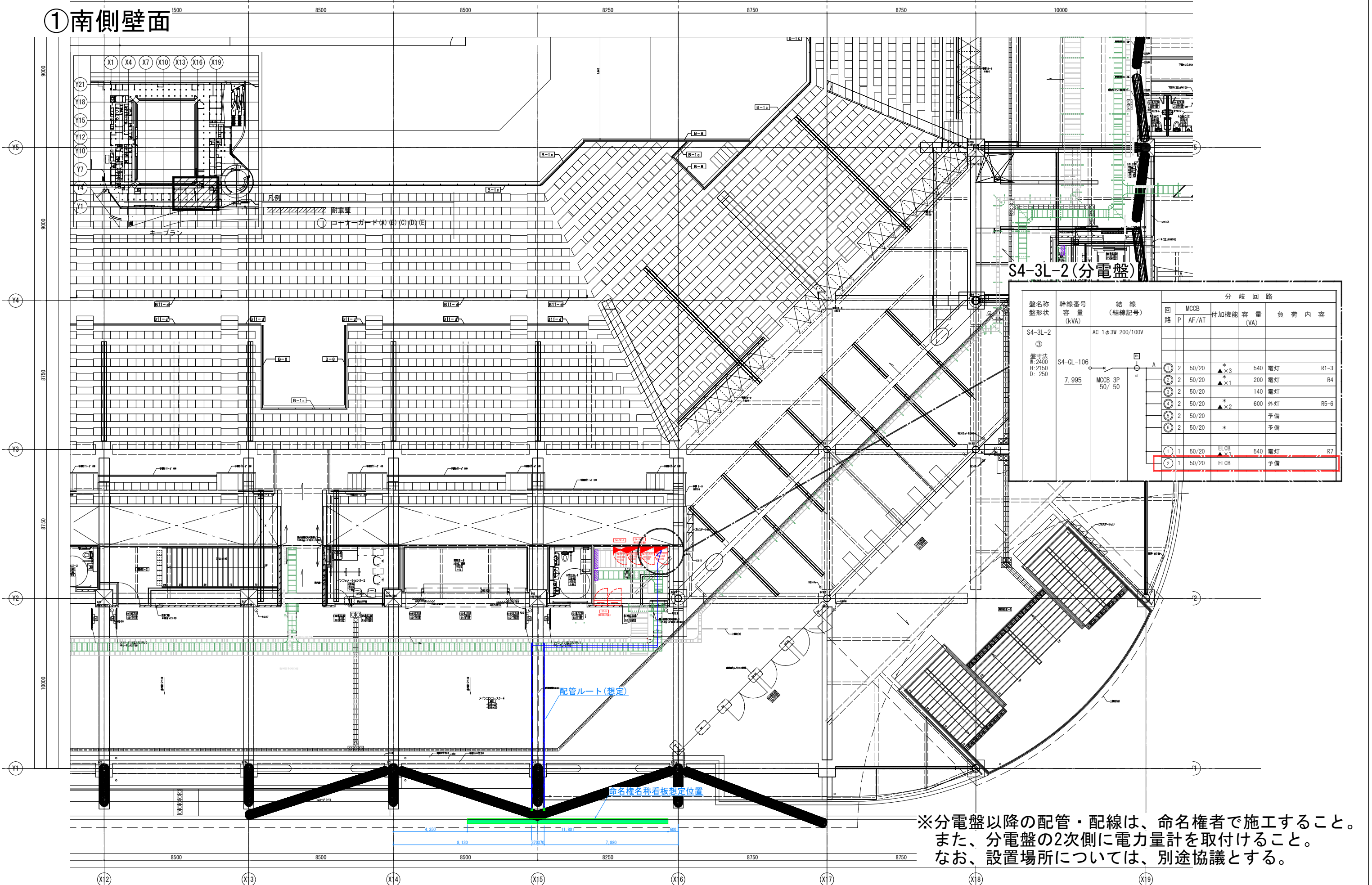


南側スタンド断面図
 S=1/300

※命名権取得者の施工負担を青色で示している。

3 外壁着板への電気配線ルート

①南側壁面



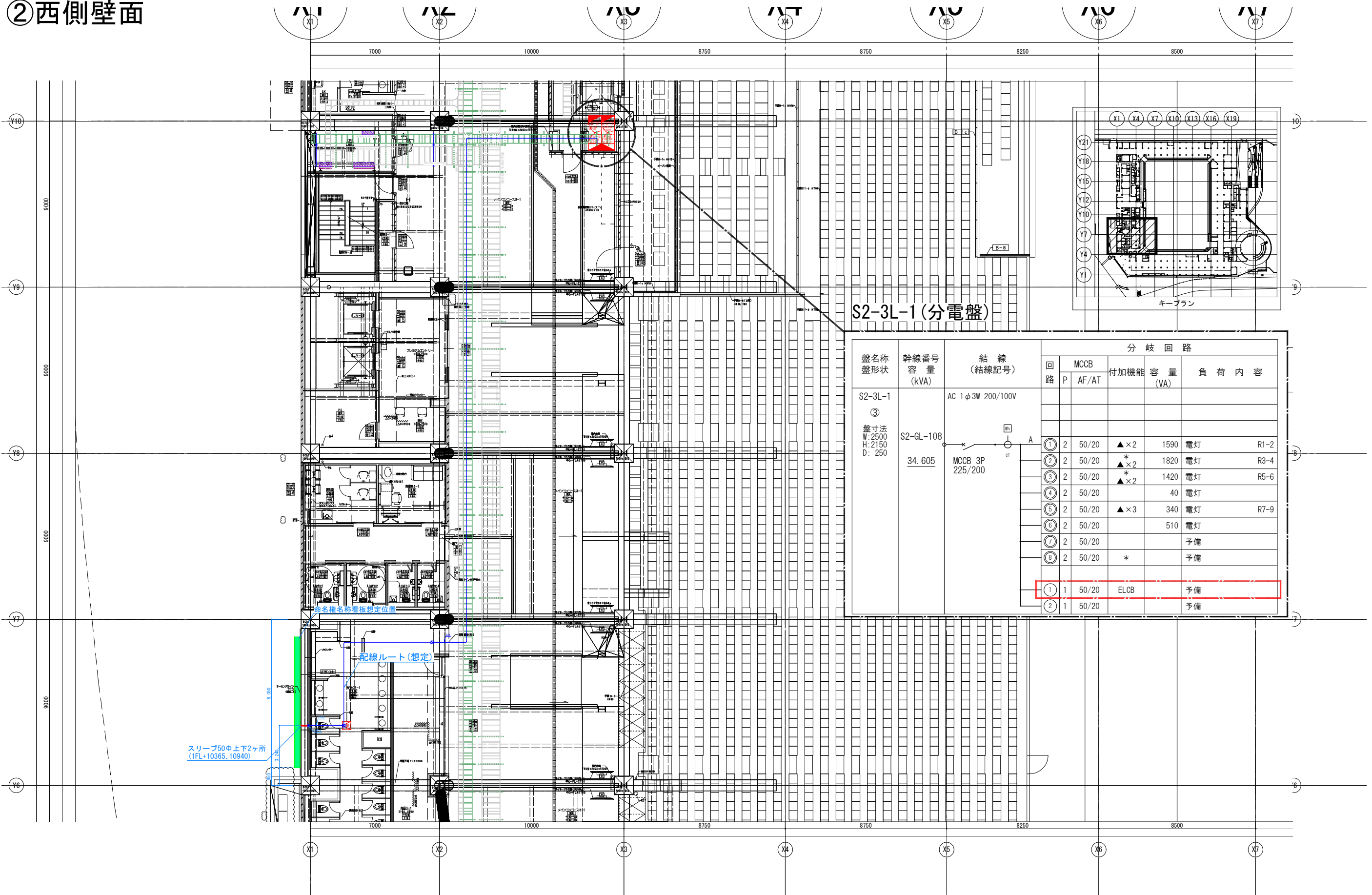
S4-3L-2(分電盤)

盤名称 盤形状	幹線番号 容量 (kVA)	結線 (結線記号)	分岐回路					
			回路 P	MCCB AF/AT	付加機能 容量 (VA)	負荷内容		
S4-3L-2 ③ 盤寸法 W:2400 H:2150 D:250	S4-GL-106 7.995 MCCB 3P 50/50	AC 1φ3W 200/100V	①	2	50/20	* ▲×3	540 電灯	R1-3
			②	2	50/20	* ▲×1	200 電灯	R4
			③	2	50/20	* ▲×2	600 外灯	R5-6
			④	2	50/20	*	予備	
			⑤	2	50/20	*	予備	
			⑥	1	50/20	ELCB ▲×1	540 電灯	R7
			⑦	1	50/20	ELCB	予備	
			⑧					
			⑨					
			⑩					

※分電盤以降の配管・配線は、命名権者で施工すること。
また、分電盤の2次側に電力量計を取付けること。
なお、設置場所については、別途協議とする。

※命名権取得者の施工負担を青色で示している。

②西側壁面



※分電盤以降の配管・配線は、命名権者で施工すること。
 また、分電盤の2次側に電力量計を取付けること。
 なお、設置場所については、別途協議とする。

凡例
 耐震壁
 コーナーガード(A)(B)(C)(D)(E)

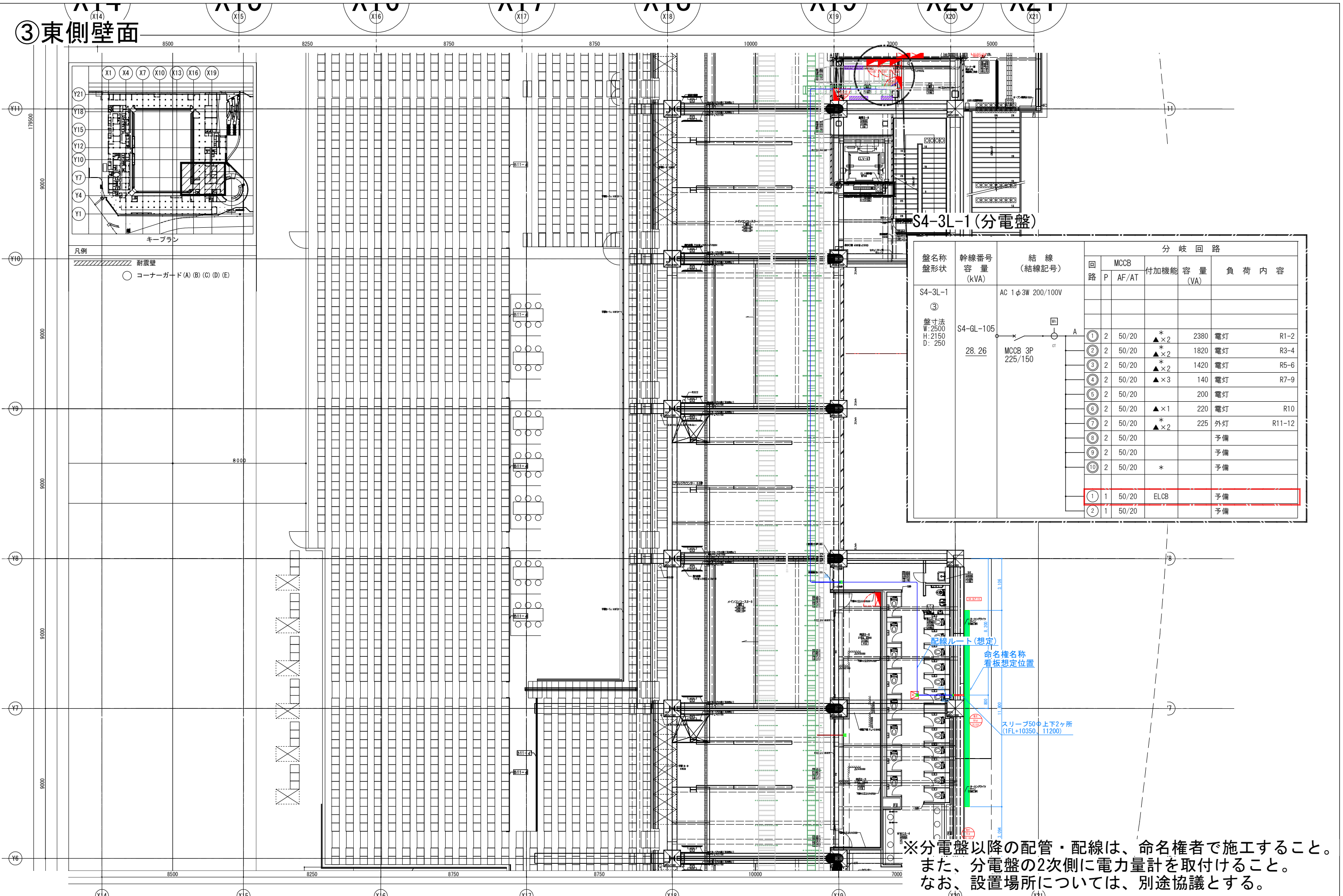
注	日付	変更事項	日付	変更事項
1FL (1FL=GL+100)				
記	1		6	
	2		7	
	3		8	
	4		9	
	5		10	

広島サッカースタジアム等整備事業

受領	大成建設株式会社	図面名称		版数		図面番号	
		チェック作図					
		修正					
		検印					
		承認					
		縮尺	1/200	作成年月日			

※命名権取得者の施工負担を青色で示している。

③東側壁面



S4-3L-1 (分電盤)

盤名称 盤形状	幹線番号 容量 (kVA)	結線 (結線記号)	分岐回路			
			回路	MCCB P AF/AT	付加機能 容量 (VA)	負荷内容
S4-3L-1		AC 1φ3W 200/100V				
③						
盤寸法 W: 2500 H: 2150 D: 250	S4-GL-105 28.26	MCCB 3P 225/150				
			①	2 50/20	* ▲×2	2380 電灯 R1-2
			②	2 50/20	* ▲×2	1820 電灯 R3-4
			③	2 50/20	* ▲×2	1420 電灯 R5-6
			④	2 50/20	▲×3	140 電灯 R7-9
			⑤	2 50/20		200 電灯
			⑥	2 50/20	▲×1	220 電灯 R10
			⑦	2 50/20	* ▲×2	225 外灯 R11-12
			⑧	2 50/20		予備
			⑨	2 50/20		予備
			⑩	2 50/20	*	予備
			⑪	1 50/20	ELCB	予備
			⑫	1 50/20		予備

※分電盤以降の配管・配線は、命名権者で施工すること。
 また、分電盤の2次側に電力量計を取付けること。
 なお、設置場所については、別途協議とする。

4 名称看板の設置イメージ

【外観図（南東側）】



【外観図（南西側）】



【外観図（東側）】



【内観図】

