
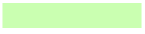


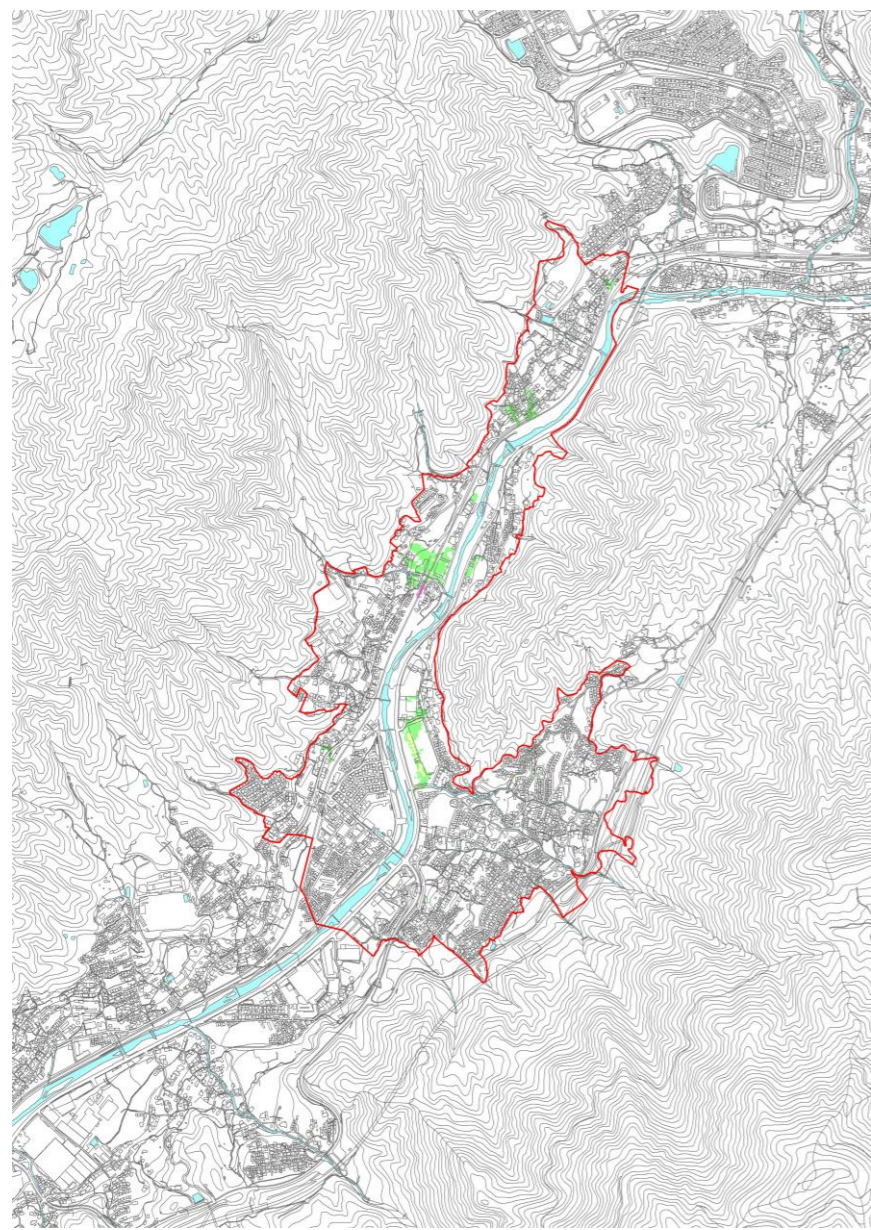
浸水（内水）想定区域図 ～中野東地区～

令和4年4月時点の下水道施設に3種類の雨が降った場合の浸水を想定したものです。

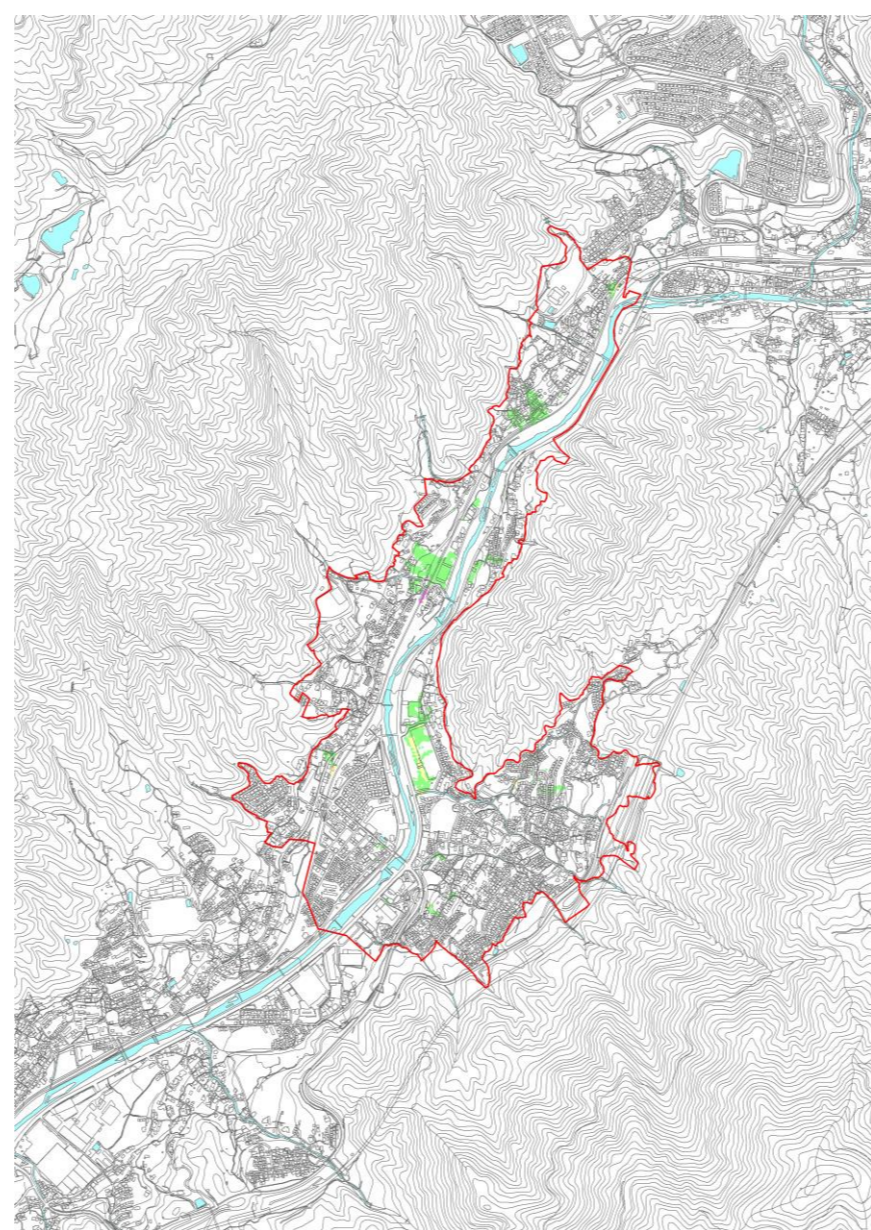
最新の気象情報に、ご注意ください。

| 浸水の深さ | |
|---|---------|
|  | 1m以上 |
|  | 0.5m以上 |
|  | 0.2m以上 |
|  | 0.01m以上 |

《1時間雨量が30ミリの場合》



《1時間雨量が46ミリの場合》



《1時間雨量が121ミリの場合》

