

参考様式 1

認定エリアマネジメント活動計画 記載事項確認票

( 名称：広島駅まちエリアマネジメント活動計画 )

活動計画の内容		変更の有無	内容
項目	ページ		
<b>1 エリアマネジメントの名称及び対象地域</b>	P. 2		
(1) 活動の名称	〃	無	
(2) 活動の範囲	〃	無	
<b>2 エリアマネジメントの目的及び目標</b>	P. 5		
(1) キャッチフレーズ	〃	無	
(2) まちの目標像	P. 6	無	
(3) まちの目標を実現する4つの戦略	P. 7	無	
<b>3 エリアマネジメント団体の組織体制</b>	P. 10		
(1) 組織の名称	〃	無	
(2) 組織設立の経緯	〃	—	※認定前の内容のため対象外
(3) 組織概要	P. 11	有	別添1「会員名簿」のとおり
(4) 活動実績	P. 12	—	※認定前の内容のため対象外
(5) 財務状況	P. 14	—	※認定前の内容のため対象外
<b>4 エリアマネジメントの取組内容</b>	P. 15		
2019年度取組内容	〃	無	
<b>5 エリアマネジメントの収支計画</b>	P. 16		
2019年度収支(当年度収支計画)	〃	無	
<b>6 エリアマネジメントの推進において必要と考える公共施設等の使用等に係る制限等の緩和</b>	P. 17		
(1) 広島市に求める支援事項	〃	無	
(2) 具体的な支援内容	〃	無	
(3) 支援により得られる効果	P. 18	無	
(4) 遵守事項	P. 19	無	
(5) エリアマネジメント広告事業の概要	P. 20	無	

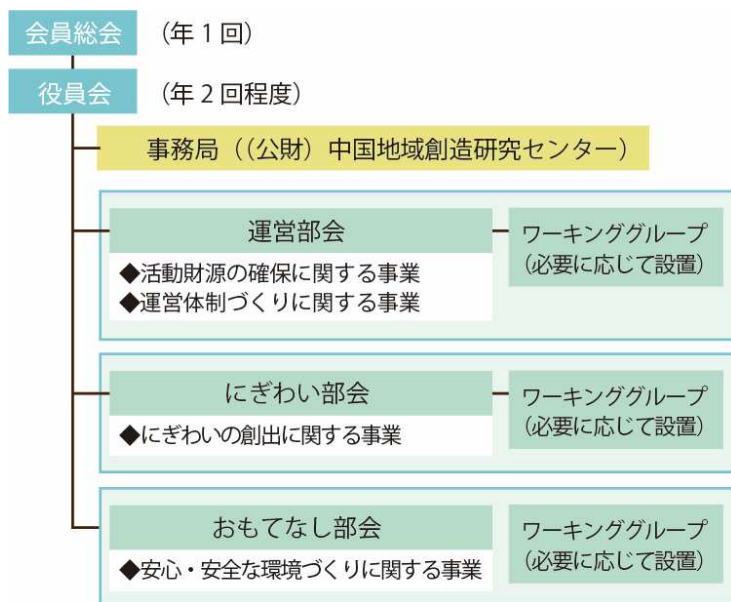
※ 項目は、認定エリアマネジメントの項目に合わせて記載  
網掛け部分は、別途報告を義務付けているもの。

## 組織概要

財源確保や組織運営に関する事業を検討・実施する「運営部会」、イベント等のにぎわいづくりに関する事業を検討・実施する「にぎわい部会」、地区の案内や防災活動等の安心・安全な環境づくりに関する事業を検討・実施する「おもてなし部会」を設置（予定）。

2020年4月末時点の会員数は35会員です。

### 組織体制



### 会員名簿

区分	事業者名	区分	事業者名
正会員	アイケイケイ株式会社	正会員	広島銀行広島東支店
	アイスタイル株式会社		社会福祉法人広島市社会福祉協議会
	株式会社アイディーオー		広島テレビ放送株式会社
	株式会社イズミ		広島電鉄株式会社
	株式会社エキシティ広島		株式会社広島東洋カーブ
	株式会社エディオン		株式会社福屋広島駅前店
	エネコム		株式会社ホテルグランヴィア広島
	カルビー株式会社 CabeeFutureLabo		三井不動産株式会社
	<del>ダローリー株式会社—中国支店</del>		株式会社もみじ銀行
	コストコ広島倉庫店		ルネサンス広島ボールパークタウン
	シェラトングランドホテル広島		賛助会員 株式会社ザイマックス九州
	<del>夫和情報サービス株式会社</del>		大和リース株式会社広島支店
	中国S C開発株式会社		特別会員 公益社団法人中国地域創造研究センター
	中国ジェイアールバス株式会社		広島県 (地域政策局都市魅力づくり推進課)
	西日本旅客鉄道株式会社広島支社		広島市 (都市整備局、南区)
	日本郵政不動産株式会社		松原町内会
株式会社ビックカメラ	UR都市機構西日本支社中国まちづくり支援事務所		
広島駅南口開発株式会社			

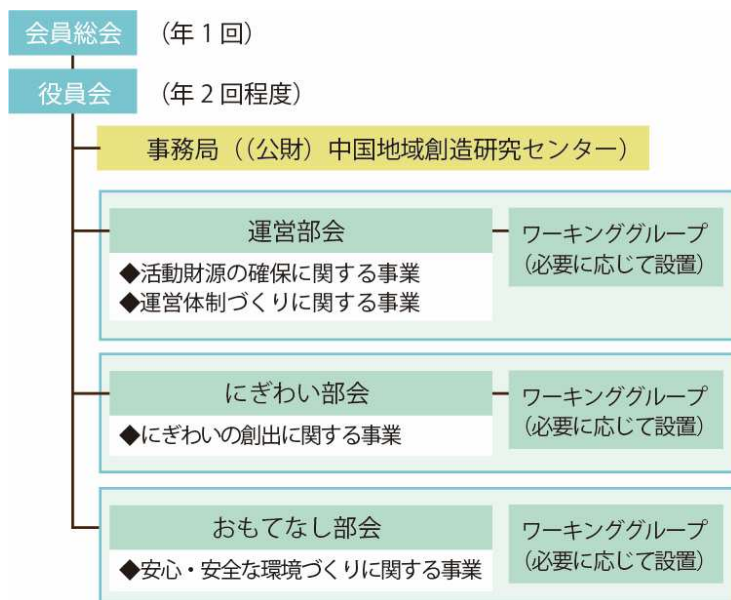
※活動範囲内の町内会等については、協議会の活動について情報提供を行っており、理解を得られている。  
 ※「正会員」は地区内の土地・建物の所有者・管理者等、「賛助会員」はそれ以外で活動を支援及び協力するもの、「特別会員」は活動を公的や専門的な立場から支援するもの

## 組織概要

財源確保や組織運営に関する事業を検討・実施する「運営部会」、イベント等のにぎわいづくりに関する事業を検討・実施する「にぎわい部会」、地区の案内や防災活動等の安心・安全な環境づくりに関する事業を検討・実施する「おもてなし部会」を設置（予定）。

2022年4月末時点の会員数は36会員です。

### 組織体制



### 会員名簿

区分	事業者名	区分	事業者名	
正会員	アイケイケイ株式会社	正会員	広島銀行広島東支店	
	アイスタイル株式会社		社会福祉法人広島市社会福祉協議会	
	株式会社アイディーオー		広島テレビ放送株式会社	
	株式会社イズミ		広島電鉄株式会社	
	株式会社エキシティ広島		株式会社広島東洋カーブ	
	株式会社エディオン		株式会社福屋広島駅前店	
	エネコム		株式会社ホテルグランヴィア広島	
	カルビー株式会社 CabeeFutureLabo		三井不動産株式会社	
	コストコ広島倉庫店		株式会社もみじ銀行	
	サントリー酒類株式会社中国四国支社		リ・ジューム合同会社	
	シェラトングランドホテル広島		ルネサンス広島ボールパークタウン	
	大和ハウスリアルティマネジメント株式会社		賛助会員	株式会社ザイマックス九州
	中国S C開発株式会社			大和リース株式会社広島支店
	中国ジェイアールバス株式会社		特別会員	公益社団法人中国地域創造研究センター
	西日本旅客鉄道株式会社広島支社			広島県 (地域政策局都市圏魅力づくり推進課)
	日本郵政不動産株式会社			広島市 (都市整備局、南区)
株式会社ビックカメラ		松原町内会		
広島駅南口開発株式会社		UR都市機構西日本支社中国まちづくり支援事務所		

※活動範囲内の町内会等については、協議会の活動について情報提供を行っており、理解を得られている。  
 ※「正会員」は地区内の土地・建物の所有者・管理者等、「賛助会員」はそれ以外で活動を支援及び協力するもの、「特別会員」は活動を公的や専門的な立場から支援するもの