

向こう三軒両隣の助け合いで
安心して暮らせる地域づくりを目指す

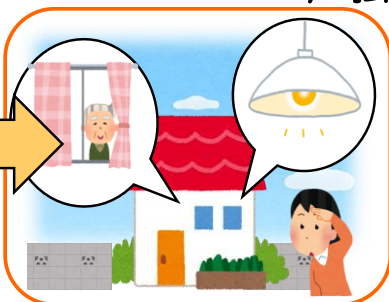
「杉並台見守りネット」

「杉並台見守りネット」はご近所さんや地域団体が一体になって、高齢者などに声掛け・見守り・安否確認を行い、安全・安心で快適な住みよいまちづくりを進める取り組みです。

見守り希望者



近所の人などによる日常的な
声掛け・見守り



必要時に
連絡・相談



地域包括支援
センター

(65歳以上の方の介護や
福祉の相談窓口です。)



例えば

- カーテンの開閉や電気の点灯があるか気に掛ける
- 新聞や郵便が溜まっていないか気に掛ける
- 買い物などで出会ったら声を掛ける
- 訪問して話をする

等

色々な見守りの方法があります