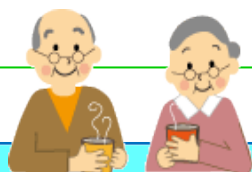


楠那学区見守り活動 ご案内

平成31年4月4日作成

楠那学区社会福祉協議会では、町内会、民生委員児童委員協議会、老人会と連携して、高齢者等が安心して暮らせるための見守り活動を推進していきます。見守りを希望される方も、見守りに協力できる方も、地域の皆さんで活動に参加して安心して暮らせるまちづくりに取り組みましょう。



日頃のお付き合い



見守りお申込み者の方

- ❖ お一人暮らしや高齢者二人暮らし等の世帯で、体調に不安があったり、80歳以上などの方❖
- ❖ 見守り活動への参加をご希望の方❖

❖ 以下のようなことをお願いします❖

- ご近所さんと積極的にお話をしたり、地域活動には積極的に参加しましょう
- 元気で過ごしていることを周囲にしっかり伝えましょう
- 旅行や入院等でご自宅を留守にされるときは前もって周囲に伝えておきましょう
- 体調が悪いなどの困りごとが生じたときには町内会長や民生委員に相談してください
- 年1回のご様子伺いにご協力ください

見守りご協力者の方

- ❖ ご近所に住む方❖
- ❖ 地域活動のグループなどの仲間❖

❖ 以下のようなことをお願いします❖

- 積極的にお声かけしたり、地域活動にお誘いしましょう
- 回覧板を手渡しする、行事の出席確認に行くなど、顔を合わせて話をするきっかけを上手に作りましょう
- 体調不良など困りごとが生じていないかどうかの気配りをしましょう
- 本人から相談を受けた時や気がかりなことがある時は、町内会長や民生委員に連絡してください
- 年1回のご様子伺いにご協力ください

相談

相談

民生委員

町内会長

楠那学区社会福祉協議会

毎週月曜日10時～11時半 TEL 080-6324-2008

必要な支援の調整

広島市仁保・楠那地域包括支援センター

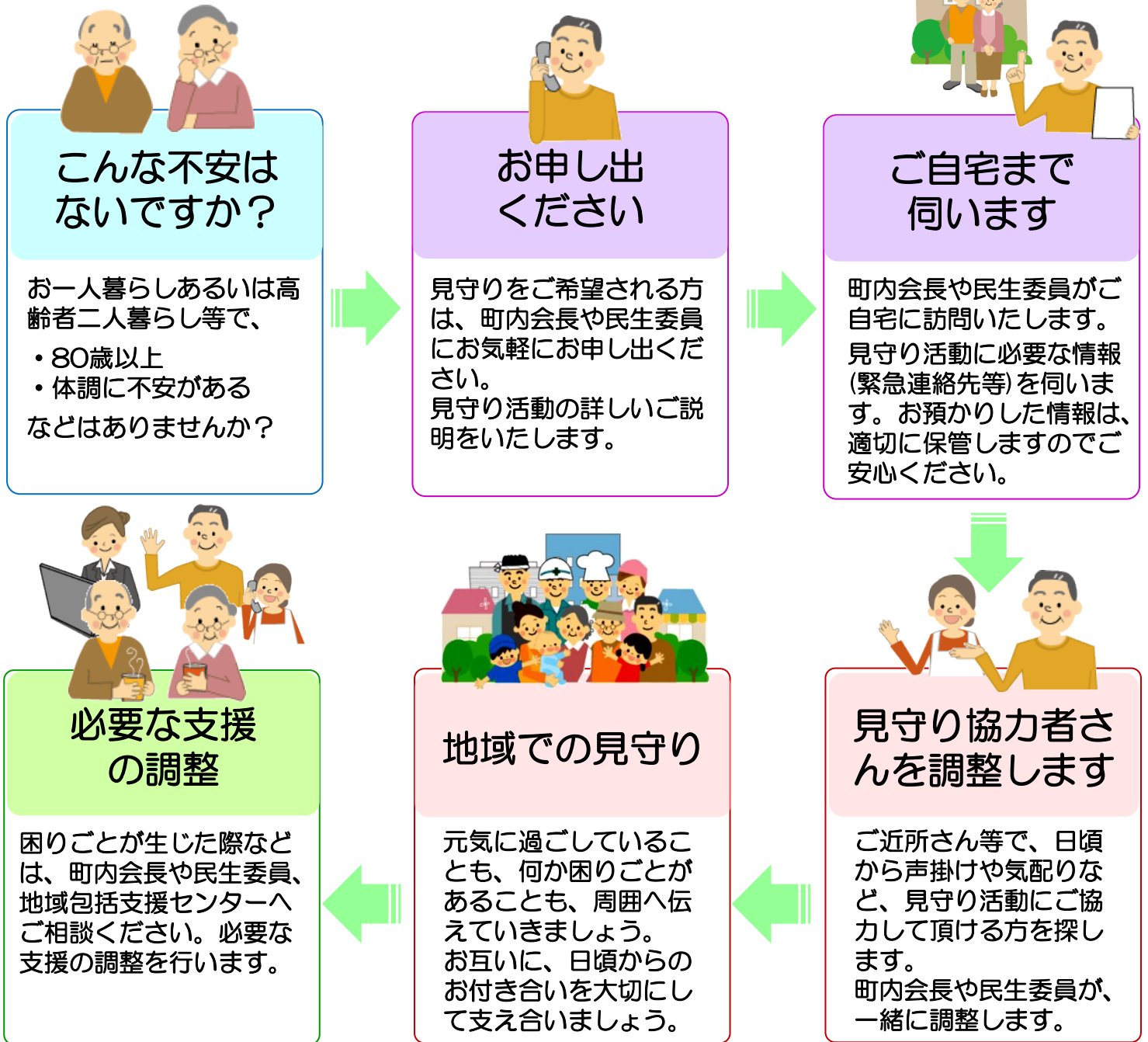
082-286-6112

※この活動は地域住民の支え合いによる活動であり、見守り活動関係者としての責任や義務を負うものではありません

楠那学区見守り活動 お申込み手続きの流れ

平成31年4月4日作成

見守り活動へのお申込みやお問い合わせは、町内会長や民生委員までお申し出ください。また、個別にご案内に伺うこともございますのでお気軽にご相談ください。



【お問い合わせ】

楠那学区社会福祉協議会（毎週月曜日10時～11時半）TEL 080-6324-2008

お住まいの地域の町内会長

お住まいの地域の民生委員

広島市仁保・楠那地域包括支援センター（南区東本浦町26番8号 2F）

（TEL 082-286-6112）