

## 令和3年度

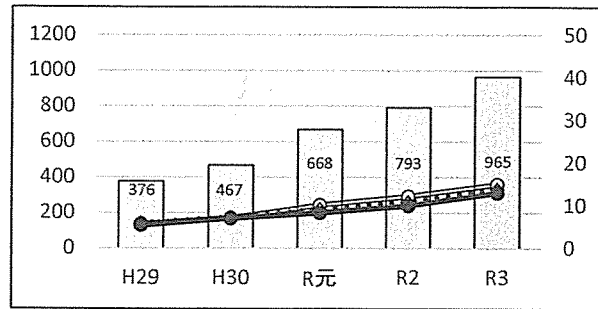
# 不登校・暴力行為・いじめの状況について(報告)

# ＜不登校児童生徒の状況＞

## 1 不登校児童生徒数及び1,000人当たりの不登校児童生徒数(全国・指定都市との比較)

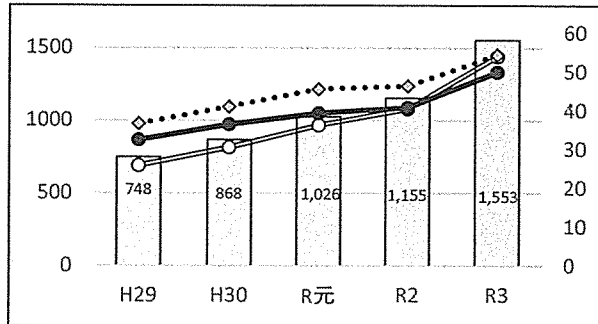
### 小学校

	不登校児童数		1000人あたりの不登校児童数	
	広島市	広島市	指定都市	全国
H29	376	5.7	5.9	5.4
H30	467	7.1	7.3	7.0
R元	668	10.1	9.2	8.3
R2	793	12.2	10.9	10.0
R3	965	15	13.8	13.0



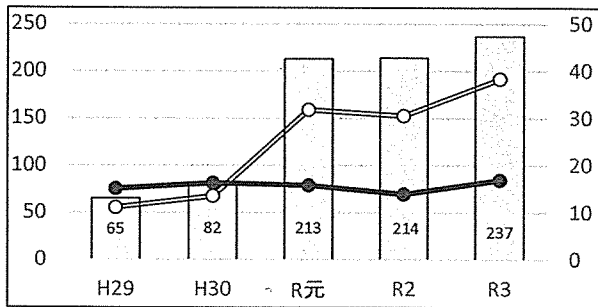
### 中学校

	不登校生徒数		1000人あたりの不登校生徒数	
	広島市	広島市	指定都市	全国
H29	748	25.9	36.7	32.5
H30	868	30.6	41.1	36.5
R元	1,026	36.3	45.6	39.4
R2	1,155	40.5	46.4	40.9
R3	1,553	54	54.4	50



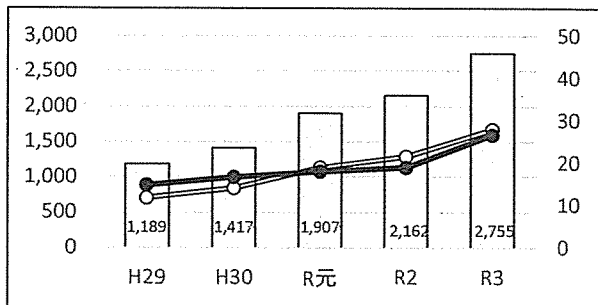
### 高等学校

	不登校生徒数		1000人あたりの不登校生徒数	
	広島市	広島市	全国	
H29	65	11.1	15.1	
H30	82	13.5	16.3	
R元	213	31.8	15.8	
R2	214	30.5	13.9	
R3	237	38.3	16.9	



### 小・中・高合計

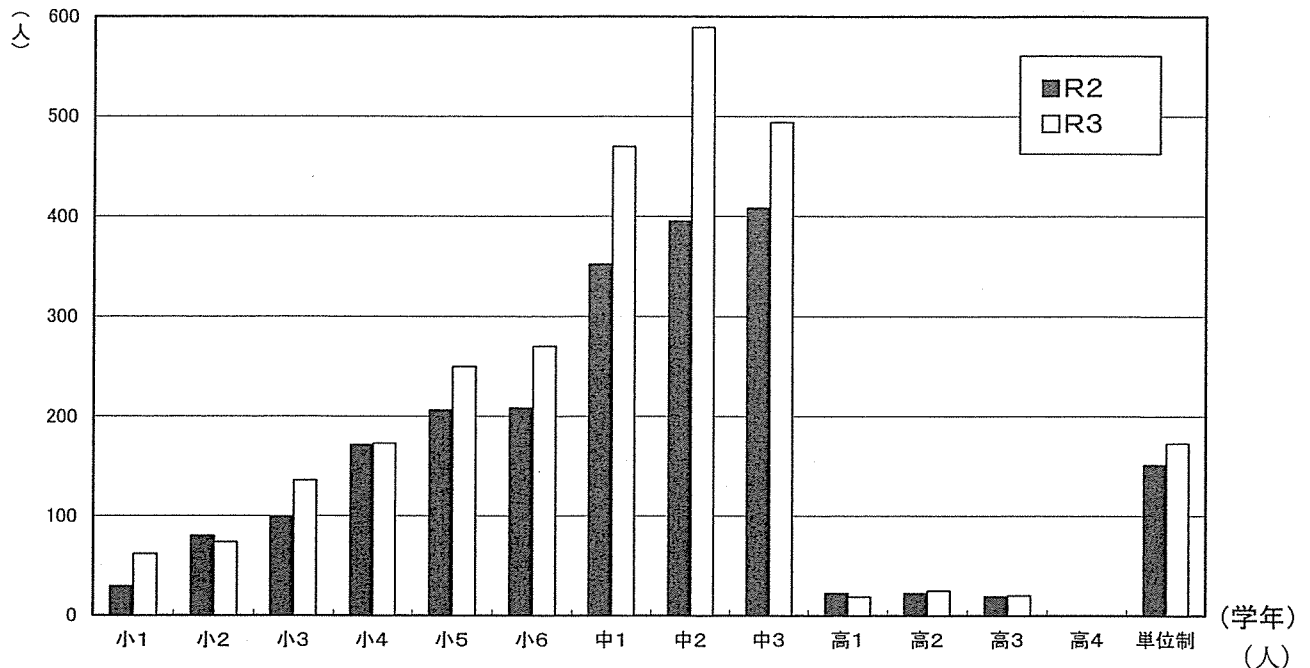
	不登校生徒数		1000人あたりの不登校生徒数	
	広島市	広島市	全国	
H29	1,189	11.8	14.8	
H30	1,417	14.1	16.7	
R元	1,907	18.9	18	
R2	2,162	21.5	18.9	
R3	2,755	27.9	26.6	



※ 凡例共通

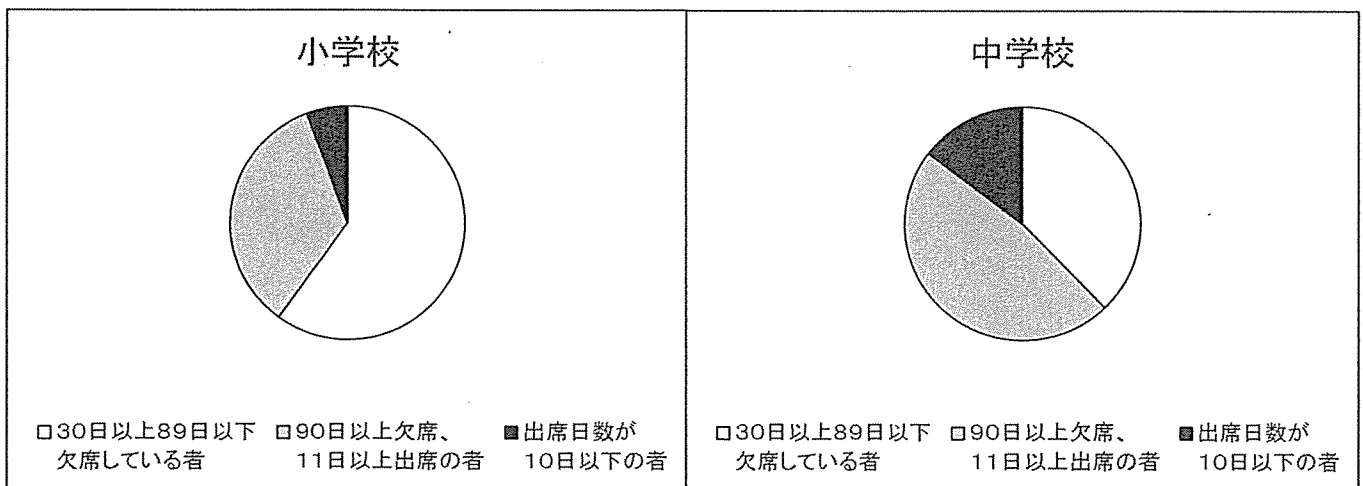
- 広島市(不登校児童生徒数)
- 広島市(1000人あたりの不登校児童生徒数)
- ◇ 指定都市(1000人あたりの不登校児童生徒数)
- 全国(1000人あたりの不登校児童生徒数)

## 2 学年別不登校人数



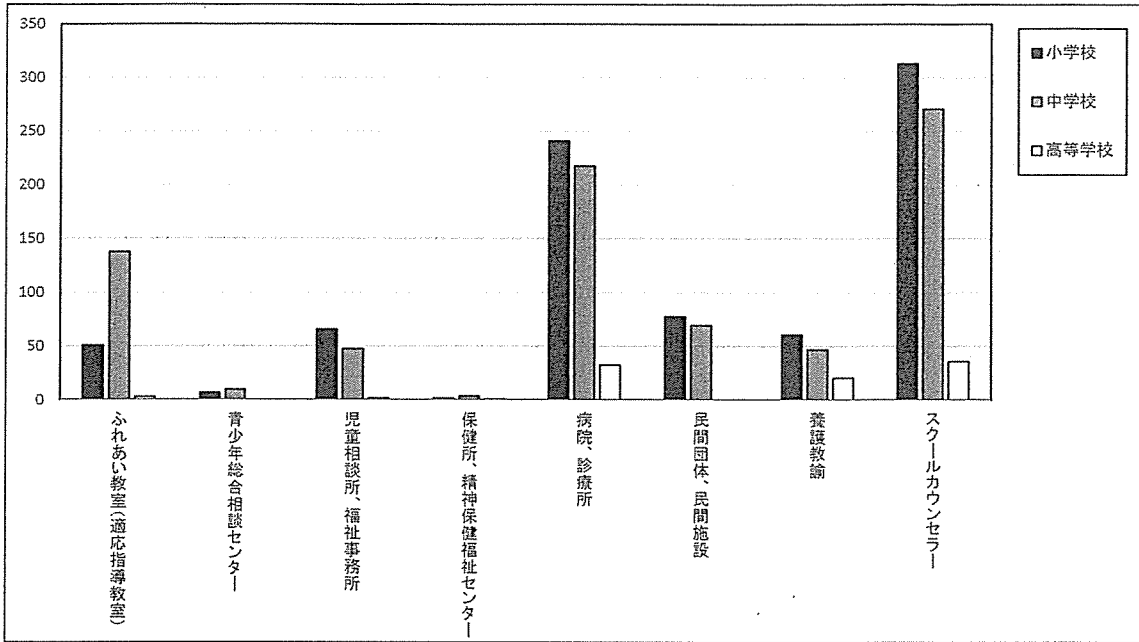
学年	小1	小2	小3	小4	小5	小6	中1	中2	中3	高1	高2	高3	高4	単位制	合計
R2	29	80	99	171	206	208	352	395	408	22	22	19	0	151	2,162
R3	62	74	136	173	250	270	470	589	494	19	25	20	0	173	2,755

## 3 欠席日数別人数・割合



区分	不登校児童生徒数		30日以上89日以下欠席している者				90日以上欠席で、11日以上出席の者				出席日数が10日以下の者			
	R3		R3		R2		R3		R2		R3		R2	
	広島市		広島市		広島市		広島市		広島市		広島市		広島市	
	人数(人)	人数(人)	人数(人)	割合(%)	人数(人)	割合(%)	人数(人)	割合(%)	人数(人)	割合(%)	人数(人)	割合(%)	人数(人)	割合(%)
小学校	965	793	579	60.0	499	62.9	331	34.3	231	29.1	55	5.7	63	7.9
中学校	1,553	1155	586	37.7	493	42.7	738	47.5	467	40.4	229	14.7	195	16.9
高等学校	237	214	146	61.6	137	64.0	73	30.8	67	31.3	18	7.6	10	4.7
合計	2,755	2162	1,311	47.6	1,129	52.2	1,142	41.5	765	35.4	302	11.0	268	12.4

4 相談・指導を受けた機関等(複数回答)



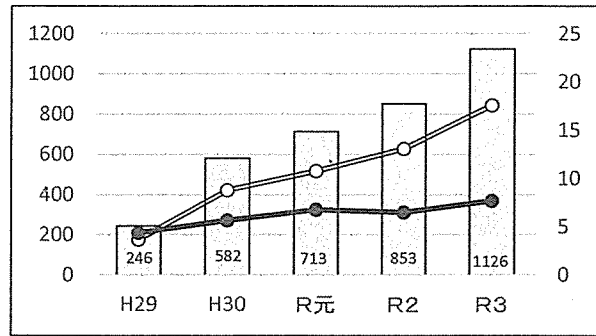
	年度	小学校		中学校		高等学校		合計			
		人数(人)	割合(%)	人数(人)	割合(%)	人数(人)	割合(%)	人数(人)	割合(%)		
不登校児童数	R3	965		1553		237		2755			
	R2	793		1155		214		2162			
学校の担任や学年教員、部活動顧問等が主に支援し、学校内外で専門的な相談・指導等を受けていない人数	R3	394	41	970	63	157	66	1521	55.2		
	R2	311	39	604	52	140	65	1055	48.8		
学校内や学校外で専門的な相談・指導等を受けた人数	R3	571	59	583	38	80	34	1234	44.8		
	R2	482	61	551	48	74	35	1107	51.2		
複数回答	学校外	ふれあい教室(適応指導教室)	R3	370	38	386	25	39	17	795	28.9
			R2	326	41	361	31	46	22	733	33.9
	ふれあい教室(適応指導教室)	R3	51	5.3	138	8.9	3	1.3	192	7	
		R2	57	7.2	117	10	3	1.4	177	8.2	
	青少年総合相談センター	R3	7	0.7	10	0.6	0	0	17	0.6	
		R2	20	2.5	13	1.1	2	0.9	35	1.6	
	児童相談所、福祉事務所	R3	66	6.8	48	3.1	2	0.8	116	4.2	
		R2	48	6.1	43	3.7	3	1.4	94	4.3	
	保健所、精神保健福祉センター	R3	2	0.2	4	0.3	1	0.4	7	0.3	
		R2	5	0.6	1	0.1	0	0	6	0.3	
	病院、診療所	R3	241	25	213	14	33	14	487	17.7	
		R2	194	25	205	18	38	18	437	20.2	
	民間団体、民間施設	R3	78	8.1	70	4.5	0	0	148	5.4	
		R2	81	10	74	6.4	0	0	155	7.2	
	上記以外	R3	26	2.7	17	1.1	0	0	43	1.6	
		R2	25	3.2	27	2.3	0	0	52	2.4	
	学校内	養護教諭	R3	346	36	305	20	53	22	704	25.6
			R2	283	36	324	28	52	24	659	30.5
養護教諭		R3	61	6.3	47	3	21	8.9	129	4.7	
		R2	50	6.3	63	5.5	24	11	137	6.3	
スクールカウンセラー		R3	313	32	271	18	36	15	620	22.5	
		R2	245	31	275	24	43	20	563	26	

# ＜暴力行為の状況＞

## 1 暴力行為の発生件数及び1,000人当たりの発生件数(全国・指定都市との比較)

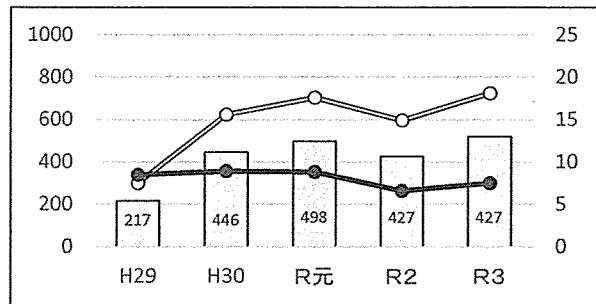
### 小学校

	発生件数		1000人あたりの発生件数	
	広島市	広島市	広島市	全国
H29	246	3.7	4.4	
H30	582	8.8	5.7	
R元	713	10.8	6.8	
R2	853	13.1	6.5	
R3	1126	17.6	7.7	



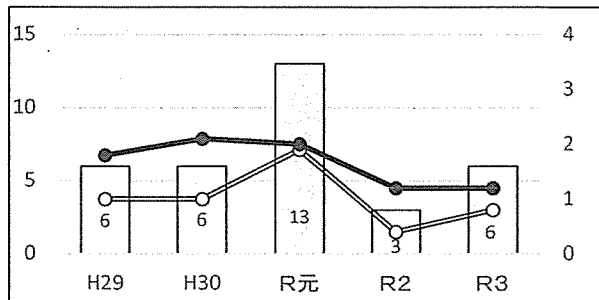
### 中学校

	発生件数		1000人あたりの発生件数	
	広島市	広島市	広島市	全国
H29	217	7.5	8.5	
H30	446	15.6	8.9	
R元	498	17.6	8.8	
R2	427	14.9	6.6	
R3	520	18.1	7.5	



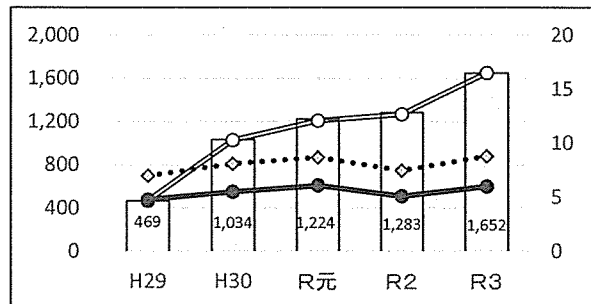
### 高等学校

	発生件数		1000人あたりの発生件数	
	広島市	広島市	広島市	全国
H29	6	1.0	1.8	
H30	6	1.0	2.1	
R元	13	1.9	2.0	
R2	3	0.4	1.2	
R3	6	0.8	1.2	



### 小・中・高合計

	発生件数		1000人あたりの発生件数	
	広島市	広島市	指定都市	全国
H29	469	4.7	7.0	4.8
H30	1,034	10.3	8.1	5.5
R元	1,224	12.1	8.7	6.1
R2	1,283	12.7	7.5	5.1
R3	1,652	16.5	8.8	6.0



※ 凡例共通

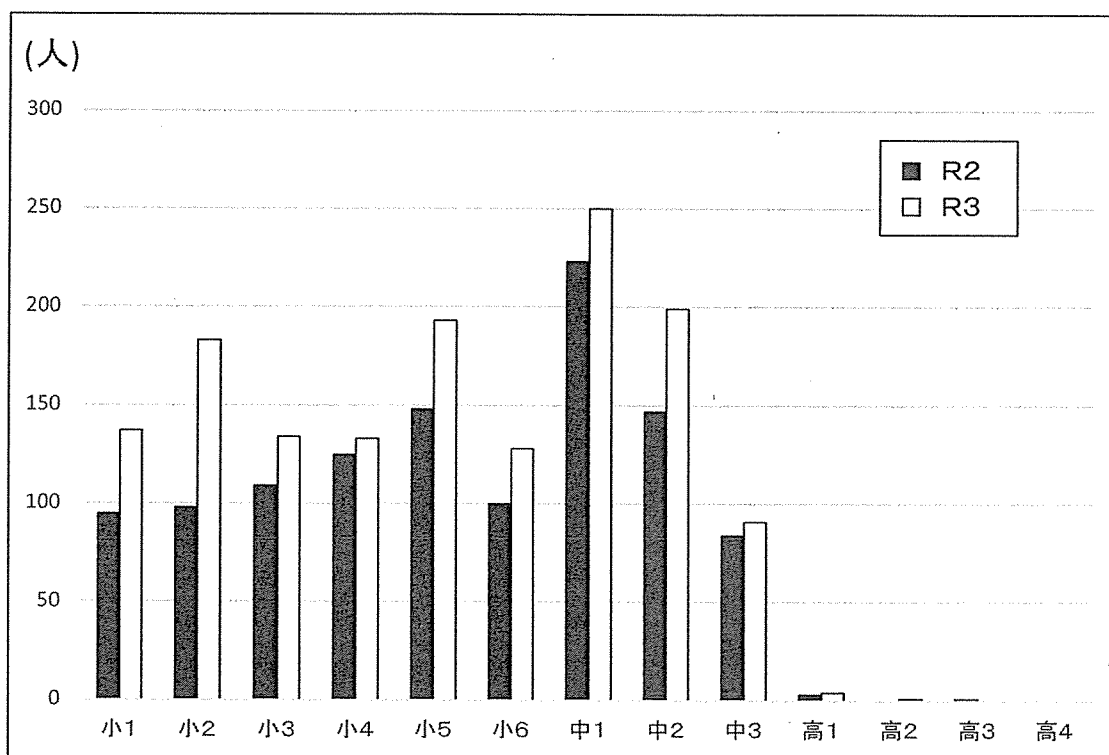
- 広島市(暴力行為発生件数)
- 広島市(1000人あたりの暴力行為発生件数)
- ◆ 指定都市(1000人あたりの暴力行為発生件数)
- 全国(1000人あたりの暴力行為発生件数)

## 2 暴力行為の形態別発生件数

(件)

区分	令和3年度					令和2年度				
	対教師暴力	生徒間暴力	対人暴力	器物損壊	合計	対教師暴力	生徒間暴力	対人暴力	器物損壊	合計
小学校	163	855	7	101	1126	131	640	11	71	853
中学校	41	412	5	62	520	26	331	14	56	427
高等学校	4	2	0	0	6	1	2	0	0	3
合計	208	1269	12	163	1,652	158	973	25	127	1,283

## 3 学年別加害児童生徒数



(人)

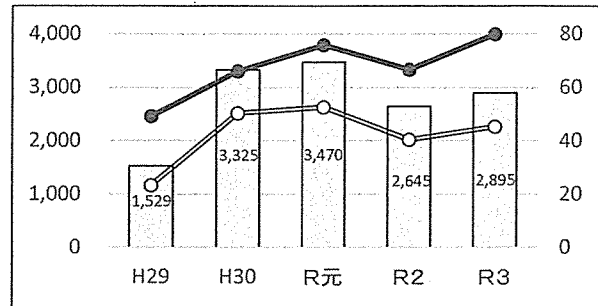
区分	小1	小2	小3	小4	小5	小6	中1	中2	中3	高1	高2	高3	高4	合計
R2	95	98	109	125	148	100	223	147	84	3	0	1	0	1133
R3	137	183	134	133	193	128	250	199	91	4	1	0	0	1453

## ＜いじめの状況＞

### 1 いじめの認知件数及び1,000人当たりの認知件数（全国・指定都市との比較）

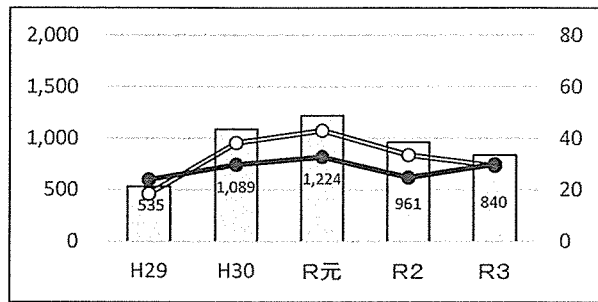
#### 小学校

	認知件数		1000人あたりの認知件数	
	広島市	広島市	広島市	全国
H29	1,529	23.3	23.3	49.1
H30	3,325	50.3	50.3	66.0
R元	3,470	52.6	52.6	75.8
R2	2,645	40.4	40.4	66.5
R3	2,895	45.3	45.3	79.9



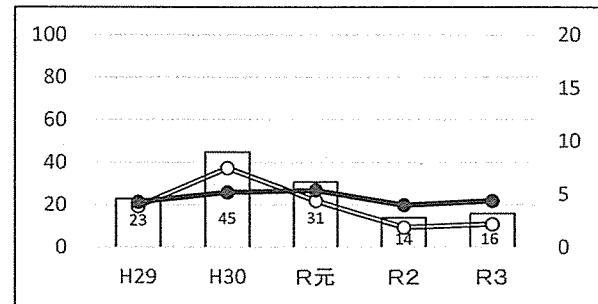
#### 中学校

	認知件数		1000人あたりの認知件数	
	広島市	広島市	広島市	全国
H29	535	18.5	18.5	24.0
H30	1,089	38.3	38.3	29.8
R元	1,224	43.1	43.1	32.8
R2	961	33.5	33.5	24.9
R3	840	29.3	29.3	30.0



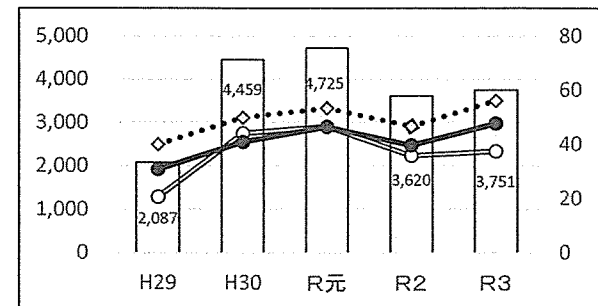
#### 高等学校

	認知件数		1000人あたりの認知件数	
	広島市	広島市	広島市	全国
H29	23	3.9	3.9	4.3
H30	45	7.5	7.5	5.2
R元	31	4.4	4.4	5.4
R2	14	1.9	1.9	4.0
R3	16	2.2	2.2	4.4



#### 小・中・高合計

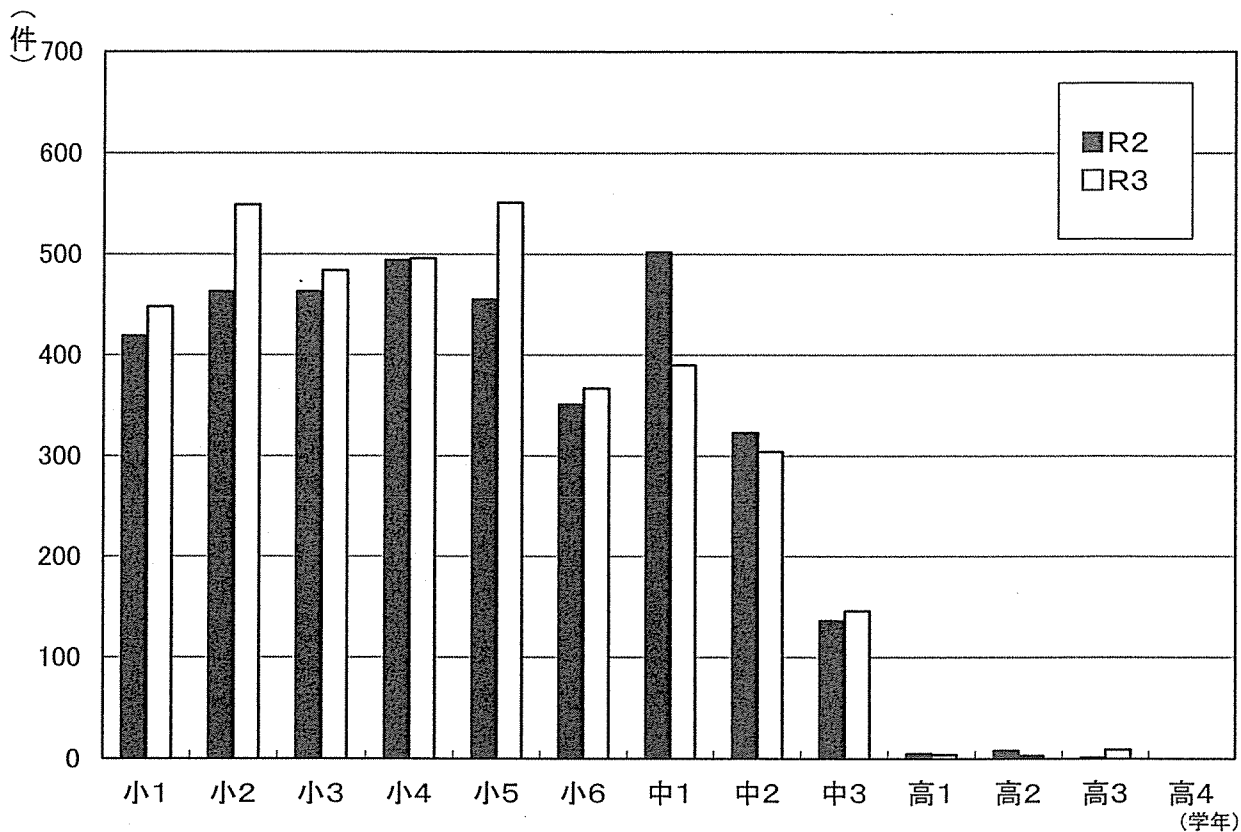
	認知件数		1000人あたりの認知件数	
	広島市	広島市	指定都市	全国
H29	2,087	20.7	40.0	30.9
H30	4,459	44.1	50.0	40.9
R元	4,725	46.6	53.4	46.5
R2	3,620	35.8	46.7	39.7
R3	3,751	37.4	56.1	47.7



※ 凡例共通

- 広島市(いじめ認知件数)
- 広島市(1000人あたりのいじめ認知件数)
- 指定都市(1000人あたりのいじめ認知件数)
- 全国(1000人あたりのいじめ認知件数)

## 2 いじめの認知件数の学年別内訳



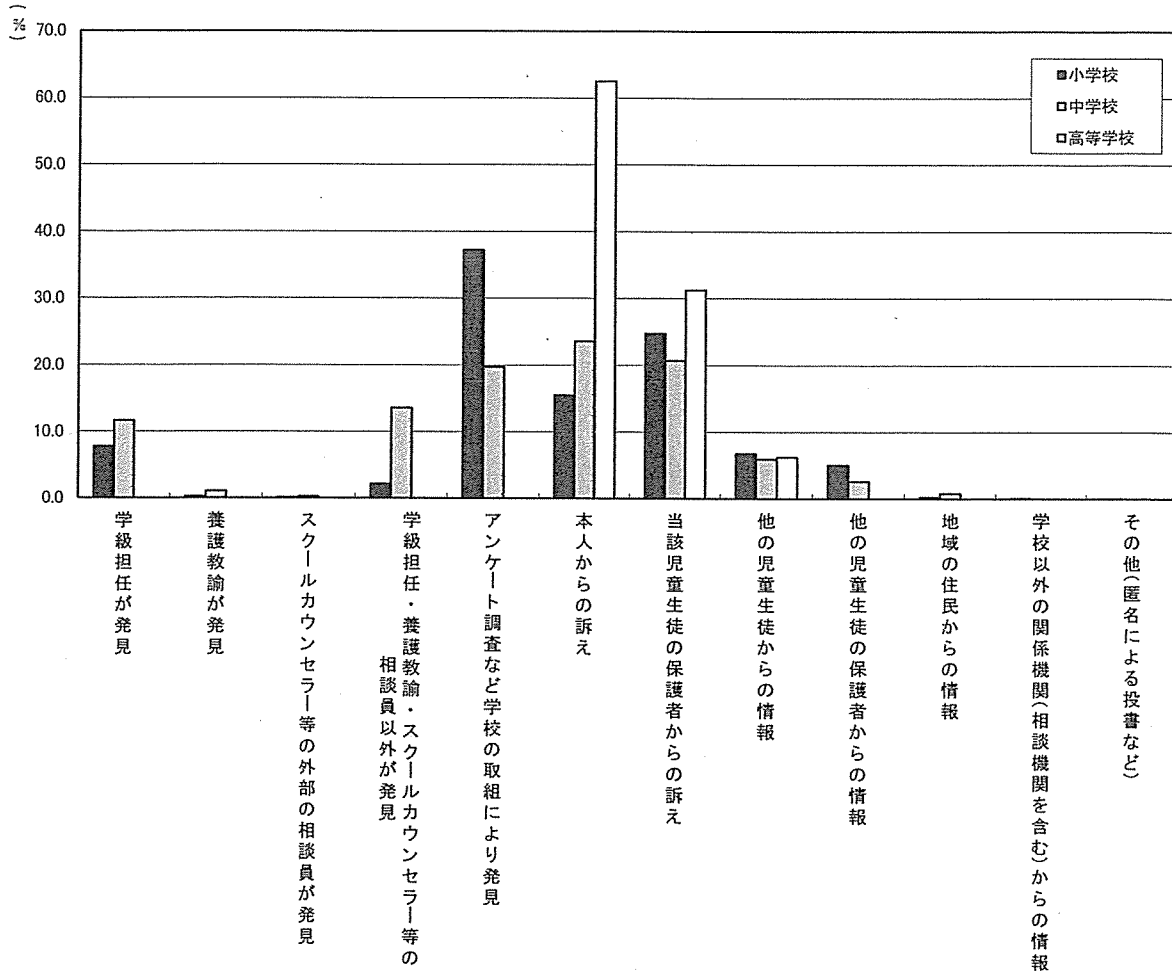
区分	小1	小2	小3	小4	小5	小6	中1	中2	中3	高1	高2	高3	高4	合計
R2	419	463	463	494	455	351	502	323	136	5	8	1	0	3,620
R3	448	549	484	496	551	367	390	304	146	4	3	9	0	3,751

## 3 いじめの現在の状況

区 分	小学校		中学校		高等学校		合 計	
	件数 (件)	割合 (%)	件数 (件)	割合 (%)	件数 (件)	割合 (%)	件数 (件)	割合 (%)
解消しているもの	2,445	84.5	641	76.3	8	50.0	3,094	82.5
解消に向けて取組中	441	15.2	196	23.3	8	50.0	645	17.2
その他	9	0.3	3	0.4	0	0.0	12	0.3
合 計	2,895	100	840	100	16	100	3,751	100



4 いじめの発見のきっかけ



区 分	小学校				中学校				高等学校				合 計			
	R3		R2		R3		R2		R3		R2		R3		R2	
	件数 (件)	割合 (%)	件数 (件)	割合 (%)	件数 (件)	割合 (%)	件数 (件)	割合 (%)	件数 (件)	割合 (%)	件数 (件)	割合 (%)	件数 (件)	割合 (%)	件数 (件)	割合 (%)
学級担任が発見	225	7.8	186	7.0	98	11.7	75	7.8	0	0	0	0	323	8.6	261	7.2
養護教諭が発見	7	0.2	7	0.3	9	1.1	7	0.7	0	0	0	0	16	0.4	14	0.4
スクールカウンセラー等の外部の相談員が発見	4	0.1	2	0.1	2	0.2	3	0.3	0	0	0	0	6	0.2	5	0.1
学級担任・養護教諭・スクールカウンセラー等の相談員以外が発見	63	2.2	63	2.4	114	13.6	114	11.9	0	0.0	1	7.1	177	4.7	178	4.9
アンケート調査など学校の取組により発見	1078	37.2	902	34.1	166	19.8	159	16.5	0	0.0	2	14.3	1244	33.2	1063	29.4
本人からの訴え	448	15.5	490	18.5	198	23.6	364	37.9	10	62.5	5	35.7	656	17.5	859	23.7
当該児童生徒の保護者からの訴え	716	24.7	683	25.8	174	20.7	145	15.1	5	31.3	4	28.6	895	23.9	832	23.0
他の児童生徒からの情報	196	6.8	151	5.7	50	6.0	49	5.1	1	6.3	1	7	247	6.6	201	5.6
他の児童生徒の保護者からの情報	146	5.0	141	5.3	22	2.6	41	4.3	0	0.0	1	7	168	4.5	183	5.1
地域の住民からの情報	7	0.2	12	0.5	7	0.8	3	0.3	0	0	0	0	14	0.4	15	0.4
学校以外の関係機関(相談機関を含む)からの情報	4	0.1	5	0.2	0	0	0	0.0	0	0	0	0	4	0.1	5	0.1
その他(匿名による投書など)	1	0.0	3	0.1	0	0.0	1	0.1	0	0	0	0	1	0.0	4	0.1