

統計資料

第1表 消防予算及び決算

単位:千円

科 目	最終予算額		決算額	
	令和3年度	令和2年度	令和3年度	令和2年度
消防費(繰越明許費・事故繰越含む)	14,330,984	17,465,871	13,945,580	16,395,197
現年度分	13,937,218	16,767,261	13,672,038	15,715,373
常備消防費	12,251,529	12,224,156	12,145,606	11,781,947
報酬	123,838	136,383	120,652	134,295
給料	4,570,120	4,570,999	4,540,484	4,528,630
職員手当等	4,233,589	4,383,389	4,229,775	4,128,943
共済費	1,671,160	1,758,358	1,651,652	1,676,972
賃金	-	-	-	-
報償費	7,134	6,990	6,018	5,671
普通旅費	19,428	18,769	17,652	15,965
費用弁償	6,682	7,489	5,167	6,798
消耗品費等	204,186	274,541	198,402	266,314
燃料費	87,254	83,875	82,764	72,398
食糧費	56	64	46	47
光熱水費	144,484	128,289	141,555	122,913
修繕料	186,253	176,807	180,741	166,198
通信運搬費	59,934	61,967	59,089	60,234
手数料等	23,351	18,186	22,006	16,874
保険料	11,253	10,907	11,239	10,826
委託料	534,901	257,201	533,367	253,183
使用料及び賃借料	67,501	65,358	66,861	64,742
備品購入費	184,530	144,209	169,594	139,708
負担金、補助及び交付金	109,130	113,988	101,802	104,849
補償、補填及び賠償金	-	-	-	-
公課費	6,745	6,387	6,740	6,387
非常備消防費	483,164	489,751	374,643	378,774
報酬	278,034	278,034	199,399	182,180
報償費	82,472	64,643	60,580	58,116
普通旅費	1,327	273	-	-
消耗品費等	21,182	50,050	19,764	46,409
燃料費	1,850	1,948	1,661	1,096
食糧費	-	11	0	0
光熱水費	5,072	5,123	5,054	4,776
修繕料	8,117	5,353	7,984	5,180
通信運搬費	207	214	192	191
手数料等	3,865	2,498	3,778	2,386
保険料	570	667	560	614
委託料	1,242	3,305	1,244	2,405
使用料及び賃借料	2,888	2,040	1,922	1,934
備品購入費	972	136	346	127
負担金、補助及び交付金	72,865	72,837	69,659	70,741
公課費	2,501	2,619	2,500	2,619
消防施設費	1,202,525	4,053,354	1,151,789	3,554,652
普通旅費	847	582	184	229
消耗品費等	361	6,609	331	6,416
燃料費	-	1,454	-	946
光熱水費	-	-	-	-
修繕料	47,925	79,382	46,009	78,054
通信運搬費	-	291	-	245
手数料等	256	787	248	674
保険料	110	130	108	118
委託料	42,176	267,891	33,022	236,141
使用料及び賃借料	10,654	114,826	8,050	103,901
工事請負費	531,381	3,008,619	496,898	2,559,872
原材料費	383	385	270	339
備品購入費	460,944	484,157	460,321	480,065
負担金、補助及び交付金	106,801	86,928	105,921	86,375
補償、補填及び賠償金	-	615	-	615
公課費	687	698	427	662
繰越明許費	393,766	698,610	273,542	679,824
消防施設費	393,766	698,610	273,542	679,824
委託料	-	34,085	-	33,042
使用料及び賃借料	-	20	-	20
工事請負費	393,766	664,505	273,542	646,762
公有財産購入費	-	-	-	-
補償、補填及び賠償金	-	-	-	-

第2表 消防費財源内訳

単位:千円

科 目	当 初 予 算 額		決 算 額	
	令和3年度	令和2年度	令和3年度	令和2年度
消防費(繰越明許費・事故繰越含む)	14,062,402	16,808,841	13,945,580	16,395,197
現年度分	14,062,402	16,808,841	13,672,038	15,715,373
国庫支出金	4,750	6,132	2,656	7,275
都道府県支出金	20,198	20,186	17,802	20,073
使用料、手数料	14,387	15,848	12,909	15,011
分担金、負担金、寄付金	1,108,230	1,099,269	1,075,895	1,044,039
財産収入	5,086	5,086	2,286	2,286
繰入金	-	-	-	-
諸収入	103,621	93,699	73,047	82,777
繰越金	-	-	-	-
地方債	1,279,400	3,929,400	1,112,900	3,275,200
一般財源	11,526,730	11,639,221	11,374,543	11,268,712
繰越明許費	-	-	273,542	679,824
国庫支出金	-	-	-	-
地方債	-	-	266,500	678,200
一般財源	-	-	7,042	1,624
事故繰越	-	-	-	-
国庫支出金	-	-	-	-
地方債	-	-	-	-
一般財源	-	-	-	-

第3表 令和3年度消防費決算

単位:千円

区 分	合計	消防費		
		常備消防費	非常備消防費	消防施設費
決算額合計	13,945,580	12,145,606	374,643	1,425,331
消費的経費	12,422,642	11,809,827	374,643	238,172
人件費	10,741,962	10,542,563	199,399	-
物件費	1,103,528	993,130	32,206	78,192
維持補修費	317,519	148,335	9,739	159,445
補助費等	259,633	125,799	133,299	535
普通建設事業費	1,522,938	335,779	-	1,187,159
補助事業費	-	-	-	-
機械器具購入費	-	-	-	-
通信施設費	-	-	-	-
水利施設費	-	-	-	-
その他	-	-	-	-
単独事業費	1,522,938	335,779	-	1,187,159
機械器具購入費	581,889	121,568	-	460,321
通信施設費	183,081	183,081	-	-
水利施設費	-	-	-	-
その他	757,968	31,130	-	726,838

第4表 市予算・決算と消防予算・決算の比較

単位:千円

(各年度末)

年 度	一 般 会 計		消 防 費 予 算		比 率 (%)	
	当初予算額(A)	決算額 (B)	当初予算額(C)	決算額 (D)	当初 (C)/(A)	決算 (D)/(B)
令和3年度	683,724,571	732,283,336	14,062,402	13,945,580	2.1	1.9
令和2年度	656,372,613	780,980,675	16,808,841	16,395,197	2.6	2.1
令和元年度	670,052,611	650,870,814	17,827,343	16,943,060	2.7	2.6
平成30年度	650,967,947	642,273,056	13,683,571	13,245,529	2.1	2.1
平成29年度	645,603,190	627,664,850	13,603,837	13,772,498	2.1	2.2
平成28年度	598,989,536	588,919,019	14,136,813	13,474,490	2.4	2.3
平成27年度	606,739,017	586,802,746	16,777,127	16,834,936	2.8	2.9
平成26年度	585,580,751	572,600,251	14,128,336	15,830,922	2.4	2.8
平成25年度	569,726,895	567,476,482	14,064,908	13,358,171	2.5	2.4
平成24年度	588,595,367	577,888,755	14,623,581	14,188,131	2.5	2.5

第5表 消防庁舎等の現況

(令和3年度末)

名称	所在地	建築年月日	構造	敷地面積(㎡)	建築面積(㎡)	延面積(㎡)	
総計					21,169.58	58,000.62	
消防局庁舎(中消防署併設)	中区大手町五丁目20番12号	S49.6.20	鉄骨鉄筋コンクリート造地下1階地上7階建	1,447.07	1,082.06	6,746.22	
消防局整備工場	中区大手町五丁目19番7号	S49.11.27	鉄骨造2階建	680.36	205.01	344.55	
消防航空隊基地	西区観音新町四丁目10番2号	H26.5.30	鉄骨造2階建	借地(2142.96)	1,059.40	1,431.88	
中消防署	本署	中区大手町五丁目20番12号					
	白島出張所	中区白島九軒町12番20号	H29.6.6	鉄骨造4階建	366.11	266.08	846.92
	基町出張所	中区基町20番8号	S53.7.25	鉄筋コンクリート造3階建	407.93	186.74	368.47
	江波出張所	中区舟入南六丁目2番1号	H27.3.18	鉄筋コンクリート造3階建	629.71	393.26	1,114.37
東消防署	本署	東区光町二丁目12番6号	S57.10.1	鉄筋コンクリート造3階建	1,993.36	774.15	2,036.35
	福田出張所	東区福田七丁目2番10号	H3.3.30	鉄筋コンクリート造2階建	1,035.44	301.82	597.26
	温品出張所	東区温品五丁目3番1号	S47.3.29	〃	借地(733.00)	301.04	462.82
	戸坂出張所	東区戸坂出江二丁目9番11号	R2.11.30	鉄筋コンクリート造5階建	485.06	305.25	915.67
南消防署	本署	南区的場町二丁目5番14号	H21.6.30	鉄筋コンクリート造地下1階地上6階建	818.05	536.20	2,579.41
	水上出張所	南区宇品海岸二丁目23番39号	S54.11.12	鉄筋コンクリート造3階建	1,802.00	696.40	1,893.31
	青崎出張所	南区青崎一丁目7番12号	S38.12.6	鉄筋コンクリート造2階建	350.84	169.19	286.21
	東本浦出張所	南区東本浦町23番6号	S56.10.16	〃	827.47	323.67	535.97
	日宇那出張所	南区日宇那町3番6号	R3.3.24	鉄筋コンクリート造3階建	501.63	336.32	828.92
	宇品出張所	南区宇品東二丁目1番46号	H18.10.20	鉄骨造(一部鉄筋コンクリート造)地下1階地上4階建	宇品第一公園内	258.90	1,144.75
	似島出張所(南区役所似島出張所併設)	南区似島町字家下752番74	H9.9.30	鉄筋コンクリート造一部鉄骨3階建	南区役所似島出張所敷地内	241.69	489.24
西消防署	本署	西区都町43番10号	H12.3.10	鉄骨造(一部鉄骨鉄筋コンクリート造)地下1階地上8階建	1,717.59	1,326.32	6,245.28
	三篠出張所	西区三篠町三丁目16番23号	H13.8.28	鉄筋コンクリート造3階建	520.06	406.37	1,063.01
	己斐出張所	西区己斐中三丁目14番2号	S47.2.27	鉄筋コンクリート造2階建	594.85	204.57	346.74
	庚午出張所	西区庚午中四丁目21番19号	H17.2.28	鉄骨造地下1階地上4階建	331.98	293.87	960.37
	井口出張所	西区商工センター四丁目1番1号	S55.10.24	鉄筋コンクリート造2階建	3,000.00	604.64	636.33
安佐南消防署	本署	安佐南区緑井一丁目10番3号	H25.3.8	鉄筋コンクリート造6階建	1,740.10	1,143.50	3,612.36
	上安出張所	安佐南区上安五丁目8番14号	S52.7.19	鉄筋コンクリート造2階建	691.43	260.92	370.05
	祇園出張所	安佐南区祇園二丁目48番11号	R3.2.26	鉄筋コンクリート造4階建	安佐南区役所祇園出張所敷地内	388.00	1,126.56
	沼田出張所	安佐南区伴東四丁目18番6号	R3.1.29	鉄筋コンクリート造4階建(一部鉄骨鉄筋コンクリート造)	1,172.26	363.83	1,230.07
安佐北消防署	本署	安佐北区可部南四丁目26番13号	S53.5.30	鉄筋コンクリート造3階建	1,632.85	814.03	2,057.00
	白木出張所	安佐北区白木町大字市川1533番地5	S50.5.10	鉄筋コンクリート造2階建	2,343.90	314.70	456.48
	高陽出張所	安佐北区真亀一丁目3番6号	S54.9.19	〃	1,578.58	568.25	834.66
	可部出張所	安佐北区可部七丁目7番16号	H22.11.15	〃	1,015.51	390.44	777.12
	安佐出張所(安佐北区役所安佐出張所併設)	安佐北区安佐町大字飯室3052番地1	S56.3.31	〃	安佐北区役所安佐出張所敷地内	302.31	561.36
	安芸太田出張所	山県郡安芸太田町大字中筒賀345番地2	S57.9.24	〃	借地(3637.56)	631.36	969.66
安芸消防署	本署	安芸郡海田町堀川町3番12号	S44.3.31	鉄筋コンクリート造一部5階建	1,002.98(246.44)	666.00	2,077.63
	瀬野川出張所	安芸区中野東七丁目14番23号	R3.2.12	鉄骨造4階建	573.23	327.07	960.23
	矢野出張所	安芸区矢野西二丁目16番1号	S62.9.16	鉄筋コンクリート造2階建	7,086(4,045.30)	325.00	640.34
	熊野出張所	安芸郡熊野町萩原六丁目26番8号	S50.3.31	鉄筋コンクリート造2階建	借地(1014.27)	297.00	389.68
	坂出張所	安芸郡坂町横浜中央一丁目1番11号	S47.3.31	鉄筋コンクリート造2階建	496.65(264.31)	210.00	304.62
佐伯消防署	本署	佐伯区五日市中央七丁目25番18号	S61.10.1	鉄筋コンクリート造3階建(一部4階)	2,982.91	836.72	2,045.52
	湯来出張所	佐伯区湯来町大字和田224番地	S60.9.24	鉄骨一部鉄筋コンクリート造2階建	1,575.00	568.68	852.98
	石内出張所	佐伯区石内北五丁目5番1号	R1.12.27	鉄筋コンクリート造2階建	2,088.96	778.87	1,425.57
	八幡出張所	佐伯区利松一丁目5番24号	S57.3.17	鉄筋コンクリート造2階建	474.61	289.20	553.57
	海老園出張所	佐伯区海老園一丁目2番54号	S49.6.4	鉄筋コンクリート造3階建(一部4階)	895.82	466.27	1,100.15
広島市総合防災センター	安佐北区倉掛二丁目33番1号	S58.3.31	鉄筋コンクリート造一部鉄骨造5階建	9,745.36	954.48	3,780.96	

※安芸消防署本署については、敷地面積1,002.98㎡のうち国有地が539.92㎡、残りの463.06㎡が広島市及び3町共有持分であり、()内は、登記上の広島市の按分面積を標記している。

※瀬野川・矢野・坂出張所の敷地面積について、()内は、登記上の広島市の按分面積を標記している。

第6表 職員の年齢・勤続年数

単位:人

(令和3年4月)

区分	総数	消防吏員										消防吏員 以外の職員
		司監	正監	監	司令長	司令	司令補	士長	副士長	士		
総数	1,344	1,343	1	5	7	55	240	343	382	1	309	1
年 齢	18歳	7	7								7	
	19歳	10	10								10	
	20歳	26	26								26	
	21歳	25	25								25	
	22歳	45	45								45	
	23歳	56	56							4	52	
	24歳	65	65							10	55	
	25歳	62	62						1	28	33	
	26歳	42	42							24	18	
	27歳	49	49							31	18	
	28歳	57	57						4	41	12	
	29歳	60	60						1	55	4	
	30歳	52	52						3	46	3	
	31歳	64	63						21	40	1	1
	32歳	59	59						24	35		
	33歳	55	55					1	26	28		
	34歳	37	37					4	21	12		
	35歳	37	37					8	25	4		
	36歳	26	26					2	20	4		
	37歳	28	28					3	23	2		
	38歳	36	36					6	30			
	39歳	15	15					4	9	2		
	40歳	21	21					10	10	1		
	41歳	13	13					6	7			
	42歳	19	19					7	12			
	43歳	23	23					16	7			
	44歳	15	15					13	2			
	45歳	23	23				2	15	6			
	46歳	39	39				2	18	17	2		
	47歳	27	27					13	11	3		
48歳	32	32				3	15	14				
49歳	15	15				2	8	3	2			
50歳	16	16			1	1	10	4				
51歳	13	13				1	8	3	1			
52歳	12	12			1		9	2				
53歳	18	18			1	5	5	7				
54歳	8	8		1		1	4	1	1			
55歳	16	16			1	1	12	2				
56歳	29	29	1		1	10	12	4	1			
57歳	31	31		1		13	13	4				
58歳	24	24			1	7	11	5				
59歳以上	37	37		3	1	7	7	14	5			
(平均年齢)	35.5											
勤 続 年 数	1年未満	35	35					1			34	
	1年	50	50								50	
	2年	68	67							5	62	1
	3年	51	51							7	44	
	4年	42	42							12	30	
	5年	68	68							25	43	
	6年	70	70						6	39	25	
	7年	78	78						3	64	11	
	8年	50	50					1	4	39	6	
	9年	47	47					1	9	34	3	
	10年	78	78					1	18	59		
	11年	50	50					2	17	29	1	1
	12年	41	41					4	17	20		
	13年	84	84					6	51	27		
	14年	25	25					2	21	2		
	15年	34	34					5	28	1		
	16年	28	28					5	20	3		
	17年	26	26					8	18			
	18年	16	16					10	5	1		
	19年	15	15					4	11			
	20年	20	20					14	6			
	21年	15	15					10	5			
	22年	4	4					4				
	23年	13	13				2	7	4			
	24年	8	8				2		6			
	25年	27	27				1	18	8			
	26年	17	17			1	3	8	4	1		
	27年	30	30				1	18	10	1		
	28年	49	49				1	19	23	6		
	29年	16	16			1		8	7			
	30年	8	8				2	3	3			
	31年	8	8				2	5	1			
	32年	6	6		1		1	4				
	33年	12	12	1		1	1	7	2			
	34年	18	18			1	2	14	1			
	35年	24	24		1		6	10	7			
	36年	11	11				1	5	4	1		
	37年	19	19			1	5	10	3	3		
	38年	26	26		1		10	10	3	2		
	39年	24	24		1		6	8	9			
	40年	18	18			1	6	4	7			
41年以上	15	15		1	1	3	4	5	1			
(平均勤続年数)	14.7											

備考
職員数は実員を示す。

第7表 消防吏員採用試験状況

単位:人

区 分	令 和 2 年 度			令 和 3 年 度		
	総数	I 種	II 種	総数	I 種	II 種
応募者数	605	62	543	561	105	456
受験者数	496	51	445	456	80	376
合格者数	48	4	44	58	4	54
採用者数	34	4	30	47	4	43
受験者に対する合格者(倍率)	10.3	12.8	10.1	7.9	20.0	7.0



第8表 火災予防条例等に基づく各種届出事務処理状況

単位:件

(令和3年度)

区 分		総数	消防局									安芸					佐伯署	
			消防局	中署	東署	南署	西署	安佐南署	安佐北署	安佐北區	安芸太田町	廿日市市吉和	安芸署	安芸區	海田町	坂町		熊野町
総 数		38,796	0	7,465	2,730	5,552	5,728	5,700	4,389	3,854	427	108	3,662	1,607	909	541	605	3,570
消防法令	防火管理者選(解)任届	2,575	0	515	218	287	383	364	266	237	27	2	180	71	52	22	35	362
	統括防火管理者選(解)任届	36	0	20	4	6	2	4	0	0	0	0	0	0	0	0	0	0
	防火管理に係る消防計画届	2,150	0	474	120	218	346	334	297	263	31	3	181	81	46	22	32	180
	全体についての防火管理に係る消防計画届	39	0	26	1	6	2	4	0	0	0	0	0		0	0	0	0
	防災表示者登録申請	0	0	0	0	0	0	0	0	0	0	0	0	0	0	0	0	0
	圧縮アセチレンガス等届	277	0	30	10	35	26	73	38	29	8	1	38	17	10	2	9	27
	消防用設備等の点検結果報告書	22,682	0	3,988	1,820	3,144	3,690	3,800	2,463	2,183	211	69	1,873	818	549	251	255	1,904
	防火管理に係る特例認定申請	23	0	0	0	2	0	10	3	3	0	0	6	4	0	1	1	2
	防火対象物の定期点検報告書	959	0	359	51	125	147	102	61	49	10	2	60	19	21	13	7	54
	自衛消防組織設置(変更)届	57	0	33	0	7	4	8	0	0	0	0	1	1	0	0	0	4
	防災管理者選任(解任)届	272	0	55	5	19	25	34	1	1	0	0	2	1	0	1	0	131
	統括防災管理者選任(解任)届	8	0	6	0	1	0	1	0	0	0	0	0	0	0	0	0	0
	防災管理に係る消防計画届	206	0	64	5	23	25	38	1	1	0	0	2	1	0	1	0	48
	全体についての防災管理に係る消防計画届	15	0	13	0	1	0	1	0	0	0	0	0	0	0	0	0	0
防災管理に係る特例認定申請	2	0	0	0	1	0	0	0	0	0	0	1	1	0	0	0	0	
防災管理対象物定期点検結果報告書	199	0	78	7	32	62	12	4	4	0	0	1	1	0	0	0	3	
条 例	防火対象物使用開始届	2,930	0	905	180	457	485	353	205	183	15	7	205	83	62	28	32	140
	炉	10	0	3	1	1	0	0	1	1	0	0	3	0	3	0	0	1
	厨房設備	0	0	0	0	0	0	0	0	0	0	0	0	0	0	0	0	0
	温風暖房機	1	0	0	0	0	0	0	1	0	0	0	0	0	0	0	0	0
	ボイラー	33	0	3	1	3	5	4	8	7	1	0	3	3	0	0	0	6
	給湯湯沸設備	37	0	6	2	8	2	4	8	7	1	0	6	0	1	1	4	1
	乾燥設備	17	0	2	0	5	3	0	4	4	0	0	3	1	0	0	2	0
	サウナ設備	2	0	2	0	0	0	0	0	0	0	0	0	0	0	0	0	0
	ヒートポンプ冷暖房機	9	0	2	1	0	2	2	1	1	0	0	0	0	0	0	0	1
	火花を生ずる設備	0	0	0	0	0	0	0	0	0	0	0	0	0	0	0	0	0
	放電加工機	0	0	0	0	0	0	0	0	0	0	0	0	0	0	0	0	0
	発電設備	87	0	13	8	7	10	18	17	14	3	0	9	0	3	2	4	5
	変電設備	198	0	33	8	27	31	33	33	30	2	1	19	7	5	2	5	14
	急速充電設備	1	0	0	0	1	0	0	0	0	0	0	0	0	0	0	0	0
	蓄電池設備	112	0	15	10	26	12	10	23	20	3	0	13	8	2	1	2	3
	ネオン管灯設備	0	0	0	0	0	0	0	0	0	0	0	0	0	0	0	0	0
	水素ガスを充填する気球	0	0	0	0	0	0	0	0	0	0	0	0	0	0	0	0	0
	火災とまぎらわしい煙又は火災を発生のおそれのある行為の届	2,555	0	208	109	379	170	189	470	417	42	11	681	307	49	142	183	349
	煙火打ち上げ・仕掛け届	122	0	3	3	8	25	25	22	12	7	3	19	13	3	1	2	17
	催物開催届	78	0	3	0	70	2	1	1	0	0	1	1	0	0	1	0	0
水道断(減)水届	594	0	88	41	58	67	54	112	106	5	1	75	41	5	22	7	99	
道路工事・占有届	1,718	0	128	77	472	99	178	313	259	51	3	258	119	93	28	18	193	
指定洞道等届	0	0	0	0	0	0	0	0	0	0	0	0	0	0	0	0	0	
喫煙等承認申請書	188	0	169	0	0	11	4	2	2	0	0	0	0	0	0	0	2	
露店等の開設届	225	0	48	7	34	69	20	17	9	6	2	17	5	5	0	7	13	
火災予防上必要な業務計画届	0	0	0	0	0	0	0	0	0	0	0	0	0	0	0	0	0	
その他	証明(防火管理者修了証明書)	113	0	25	15	12	20	19	9	9	0	0	4	4	0	0	0	9
	消防法令適合通知書	72	0	55	0	7	1	0	6	3	2	1	1	1	0	0	0	2
	旅行関係者からの照会回答	194	0	93	26	70	2	0	3	0	2	1	0	0	0	0	0	0

第9表 特殊対象物状況

単位:棟

(令和3年度末)

用途	総数	中 署	東 署	南 署	西 署	安佐南署	安佐北署	安佐北区	安芸太田町	甘日市市吉和地区	安芸署	安芸区	海田町	坂 町	熊野町	佐伯署	
総 数	44,034	8,528	3,161	6,263	7,570	6,872	4,100	3,630	375	95	3,883	1,826	1,093	428	536	3,657	
1項	イ 劇場・映画館等	42	7		11	5	6	7	4	2	1	3	1		1	3	
	ロ 公会堂・集会場	515	31	41	50	78	62	108	66	37	5	65	35	8	10	12	80
2項	イ キャバレー等	1	1														
	ロ 遊技場・ダンスホール	78	10	5	10	11	14	11	9	2		6	2	3		1	11
	ハ 性風俗関連特殊営業店舗	2	2														
	ニ 個室ビデオ等個室型店舗	26	9	2		1	3	8	8			2	2				1
3項	イ 待合・料理店等	10	4		4	1						1	1				
	ロ 飲食店	1,058	392	28	134	75	153	71	61	8	2	97	27	30	16	24	108
4項	百貨店・マーケット等	1,151	183	54	109	182	230	135	125	8	2	118	47	29	12	30	140
5項	イ 旅館・ホテル等	294	110	26	49	18	5	61	24	20	17	11	3	3		5	14
	ロ 寄宿舍・共同住宅等	16,875	2,469	1,600	2,391	2,913	3,579	1056	1036	15	5	1,378	758	434	83	103	1,489
6項	イ 病院・診療所等	534	80	37	70	80	96	60	58	1	1	50	20	14	6	10	61
	ロ 社会福祉施設等(主に避難が困難な者を入居させるもの)	273	16	31	19	40	45	48	44	4		35	21	2	2	10	39
	ハ ロに該当しない社会福祉施設	635	38	51	61	89	121	103	90	11	2	80	43	17	5	15	92
	ニ 幼稚園等	146	17	16	19	21	22	26	26			16	7	6		3	9
7項	小学校・中学校等	1,377	163	133	221	159	260	171	154	15	2	138	71	31	13	23	132
8項	図書館・美術館等	25	9	3	4			2			2	4		2		2	3
9項	イ 蒸気浴場・熱気浴場等	30	21		2		1	3	3			1			1		2
	ロ イ以外の公衆浴場	9	2	1	1	1		1	1								3
10項	停車場等	32	6	2		1	16	2	2			4	3	1			1
11項	神社・寺院・教会等	386	78	40	49	71	41	59	43	16		24	11	5	3	5	24
12項	イ 工場・作業場	3,154	199	70	426	449	334	716	659	50	7	640	283	148	63	146	320
	ロ 映画・テレビスタジオ	7	4			2	1										
13項	イ 車庫・駐車場	639	161	51	116	115	53	55	35	15	5	47	23	11	9	4	41
	ロ 飛行機等の格納庫	4				4											
14項	倉庫	2,386	168	49	291	505	297	432	389	28	15	409	127	106	119	57	235
15項	上記以外の事業場	3,489	764	231	554	633	389	380	295	70	15	298	122	86	58	32	240
16項	イ 複合用途(特定)	4,740	1,746	291	660	659	501	307	261	36	10	268	124	92	18	34	308
	ロ 〃 (その他)	6,074	1,823	390	1,012	1,455	643	265	233	28	4	188	95	65	9	19	298
16の2項	地下街	1	1														
17項	文化財等	30	4	9		1		13	5	8							3
18項	アーケード	11	10			1											

第10表 特殊対象物査察状況及び危険物製造所等査察状況

単位:棟、施設

(令和3年度)

区 分	特殊対象物 査察状況	危険物製造所等 査察状況
総 数	9,804	516
局	0	0
中 署	1,838	27
東 署	748	26
南 署	1,065	89
西 署	1,627	48
安佐南署	1,612	34
安佐北署	961	95
安芸 署	1,029	147
佐伯 署	924	50

第11表 違反処理状況

単位:件

年 度	警告件数	命令件数	特例認定の取消	告発件数
令和3年度	0	1	0	2
令和2年度	2	3	0	0
令和元年度	7	2	0	1
平成30年度	9	4	1	—
平成29年度	3	3	-	—

第12表 危険物施設状況

単位:施設

区 分	総 数	製 造 所 等	製 貯										取				そ の 他			
			製 造 所		貯 蔵 所		屋 内 貯 蔵 所		貯 蔵 所		貯 蔵 所		貯 蔵 所		給 油 取 扱 所	販 売 取 扱 所	一 般 取 扱 所	移 送 取 扱 所	少 量 危 険 物	指 定 可 燃 物
			製 造 所	貯 蔵 所	屋 内 貯 蔵 所	貯 蔵 所	貯 蔵 所	貯 蔵 所	貯 蔵 所	貯 蔵 所	貯 蔵 所	貯 蔵 所	貯 蔵 所	貯 蔵 所						
令和3年度	5,978	2,043	5	1,336	325	117	77	430	327	2	58	702	386	8	307	1	3,935	3,428	507	
中 署	724	205	0	124	14	0	28	78	1	0	3	81	39	2	40	0	519	503	16	
東 署	263	77	0	37	7	0	3	25	2	0	0	40	21	0	19	0	186	176	10	
南 署	1,091	531	1	407	84	50	13	67	156	0	37	123	45	2	76	0	560	508	52	
西 署	806	204	0	133	47	6	10	50	16	0	4	71	38	4	29	0	602	544	58	
安佐南署	821	247	2	155	36	8	7	45	58	0	1	90	57	0	33	0	574	515	59	
安佐北署	1,248	294	0	174	42	11	6	80	32	0	3	120	78	0	42	0	954	762	192	
安佐北区	1,129	242	0	146	39	11	4	60	29	0	3	96	59	0	37	0	887	698	189	
安芸太田町	98	41	0	22	3	0	1	15	3	0	0	19	14	0	5	0	57	54	3	
吉和地区	21	11	0	6	0	0	1	5	0	0	0	5	5	0	0	0	10	10	0	
安芸 署	553	336	2	228	73	38	1	48	58	0	10	106	59	0	47	0	217	161	56	
安芸区	204	119	0	73	24	5	1	25	13	0	5	46	26	0	20	0	85	63	22	
海田町	100	49	0	32	15	3	0	8	6	0	0	17	10	0	7	0	51	28	23	
坂町	190	148	2	112	27	29	0	13	39	0	4	34	17	0	17	0	42	34	8	
熊野町	59	20	0	11	7	1	0	2	0	0	1	9	6	0	3	0	39	36	3	
佐伯 署	471	148	0	78	22	4	9	37	4	2	0	70	49	0	21	0	323	259	64	
令和2年度	5,885	2,055	5	1,354	331	131	80	436	317	2	57	696	390	8	297	1	3,830	3,355	475	
令和元年度	5,821	2,039	5	1,335	331	131	86	434	295	2	56	699	392	8	298	1	3,782	3,341	441	
平成30年度	5,773	2,068	5	1,358	338	132	86	446	297	2	57	705	395	8	301	1	3,705	3,286	419	
平成29年度	5,718	2,080	4	1,363	339	134	89	448	294	2	57	713	401	8	303	1	3,638	3,239	399	

第13表 高圧ガス施設状況

単位:件

区 分	総 数	製 造 所 等	製 造 貯						そ の 他			
			製 造 者	製 造		貯 蔵 所	貯 蔵		販 売 事 業 者	特 定 高 圧 ガ ス 消 費 者	容 器 検 査 所	
				第 1 種 製 造 者	第 2 種 製 造 者		第 1 種 貯 蔵 所	第 2 種 貯 蔵 所				
令和3年度	2,299	1,115	987	88	899	128	19	109	1,184	1,132	38	14
中 署	618	299	259	17	242	40	4	36	319	309	7	3
東 署	114	41	35	4	31	6	0	6	73	72	1	0
南 署	430	239	212	15	197	27	3	24	191	181	9	1
西 署	355	151	139	9	130	12	5	7	204	195	4	5
安佐南署	231	82	75	3	72	7	0	7	149	146	2	1
安佐北署	248	148	135	19	116	13	1	12	100	95	4	1
安佐北区	205	115	103	18	85	12	1	11	90	85	4	1
安芸太田町	20	10	9	1	8	1	0	1	10	10	0	0
吉和地区	23	23	23	0	23	0	0	0	0	0	0	0
安 芸 署	184	105	87	18	69	18	6	12	79	69	8	2
安 芸 区	91	53	45	6	39	8	5	3	38	32	4	2
海 田 町	49	30	25	11	14	5	1	4	19	18	1	0
坂 町	32	17	14	1	13	3	0	3	15	12	3	0
熊 野 町	12	5	3	0	3	2	0	2	7	7	0	0
佐 伯 署	119	50	45	3	42	5	0	5	69	65	3	1
令和2年度	2,279	1,129	1,004	90	914	125	20	105	1,150	1,101	37	12

第14表 火薬類施設状況

単位:件

区分	総 事											貯																	
	数	所	火薬類製造		煙火		火薬類販売		産業火薬類		実包及び獵用火薬類		船舶用火工品		煙火		競技用紙雷管		所	1級		3級		煙火			火薬類		
			火薬類製造	煙火	火薬類販売	産業火薬類	実包及び獵用火薬類	船舶用火工品	煙火	競技用紙雷管	火薬類製造	火薬類販売	火薬類製造	火薬類販売	その他	火薬類製造	火薬類販売	その他		火薬類製造	火薬類販売	その他	火薬類製造	火薬類販売	その他				
令和3年度	72	24	1	0	1	23	1	2	2	2	2	16	48	6	0	6	4	0	1	3	7	6	0	1	31	10	21		
中 署	15	5	0	0	0	5	0	0	0	0	0	5	10	0	0	0	1	0	0	1	0	0	0	0	9	1	8		
東 署	1	0	0	0	0	0	0	0	0	0	0	0	1	0	0	0	0	0	0	0	0	0	0	0	1	0	1		
南 署	12	4	0	0	0	4	1	0	2	0	1	8	0	0	0	1	0	0	1	0	0	0	0	0	7	2	5		
西 署	13	7	0	0	0	7	0	1	0	2	4	6	0	0	0	0	0	0	0	0	0	0	0	0	6	5	1		
安佐南署	9	4	0	0	0	4	0	0	0	0	4	5	2	0	2	0	0	0	0	1	0	0	1	2	1	1			
安佐北署	8	2	0	0	0	2	0	1	0	0	1	6	4	0	4	1	0	1	0	0	0	0	0	0	1	0	1		
安佐北区	3	1	0	0	0	1	0	0	0	0	1	2	2	0	2	0	0	0	0	0	0	0	0	0	0	0	0		
安芸太田町	5	1	0	0	0	1	0	1	0	0	0	4	2	0	2	1	0	1	0	0	0	0	0	0	1	0	1		
吉和地区	0	0	0	0	0	0	0	0	0	0	0	0	0	0	0	0	0	0	0	0	0	0	0	0	0	0	0		
安 芸 署	11	1	1	0	1	0	0	0	0	0	0	10	0	0	0	1	0	0	1	6	6	0	0	3	0	3			
安 芸 区	0	0	0	0	0	0	0	0	0	0	0	0	0	0	0	0	0	0	0	0	0	0	0	0	0	0	0		
海 田 町	1	0	0	0	0	0	0	0	0	0	0	1	0	0	0	0	0	0	0	0	0	0	0	0	1	0	1		
坂 町	3	0	0	0	0	0	0	0	0	0	0	3	0	0	0	1	0	0	1	0	0	0	0	0	2	0	2		
熊 野 町	7	1	1	0	1	0	0	0	0	0	0	6	0	0	0	0	0	0	0	6	6	0	0	0	0	0	0		
佐 伯 署	3	1	0	0	0	1	0	0	0	0	1	2	0	0	0	0	0	0	0	0	0	0	0	0	2	1	1		
令和2年度	72	24	1	0	1	23	1	2	2	2	16	48	6	0	6	4	0	1	3	7	6	0	1	31	10	21			

第16表 高圧ガス・火薬施設査察状況

単位:件

(高圧ガス)

区分	施設数	総数	製						そ				
			製	製		貯		の	販	特	容		
				造	造	造	造					他	売
所	者	者	者	者	所	所	所	業	高	検			
等	者	者	者	者	所	所	所	者	圧	査			
令和3年度	施設数	2,299	1,115	987	88	899	128	19	109	1,184	1,132	38	14
	査察件数	86	77	46	10	36	31	6	25	9	0	4	5
令和2年度	施設数	2,279	1,129	1,004	90	914	125	20	105	1,150	1,101	37	12
	査察件数	121	111	84	63	21	27	9	18	10	0	7	3

単位:件

(火薬類)

区分	施設数	総数	事											貯													
			火			火			貯					煙			火										
			業	業	業	業	業	業	業	業	業	業	業	業	業	業	業	業	業	業	業	業					
所	製	製	製	製	製	製	製	製	製	製	製	製	製	製	製	製	製	製	製	製	製						
令和3年度	施設数	72	24	1	0	1	23	1	2	2	2	16	48	6	0	6	4	0	1	3	7	6	0	1	31	10	21
	査察件数	56	7	2	0	2	5	1	2	2	0	0	49	6	0	6	4	0	1	3	13	12	0	1	26	6	20
令和2年度	施設数	72	24	1	0	1	23	1	2	2	2	16	48	6	0	6	4	0	1	3	7	6	0	1	31	10	21
	査察件数	45	6	0	0	0	6	1	2	2	1	0	39	6	0	6	4	0	1	3	1	0	0	1	28	8	20

第17表 火災概況

単位：件、棟、世帯、人、㎡、a、千円

区分	火災件数								焼損棟数					り災世帯			
	建物	林野	自動車		両鉄道	船舶	航空機	その他	全焼	半焼	部分焼	ぼや	全損	半損	小損		
			自動車	鉄道													
令和3年 総数	247	154	6	27		1		59	254	43	18	65	128	190	37	4	149
1月	28	20		3				5	24	3	1	8	12	16	4		12
2月	26	8	2	2				14	12		1	5	6	6	1		5
3月	22	12	1	1				8	23	2		9	12	19	3		16
4月	22	16		1				5	26	5	2	6	13	39	4		35
5月	23	19	1					3	21	4		5	12	15	5	1	9
6月	8	6						2	13	4	2	2	5	20	5		15
7月	17	12		3				2	23	3	2	8	10	10	1		9
8月	16	8		4				4	14	1		3	10	9	1	2	6
9月	9	7		2					7				7	5			5
10月	26	12	1	7				6	19	4	1	5	9	14	5		9
11月	18	14		1				3	41	12	7	9	13	16	4		12
12月	32	20	1	3		1		7	31	5	2	5	19	21	4	1	16
令和2年	229	145	5	16				63	188	22	8	45	113	150	20	7	123
令和元年	277	168	3	25				81	233	30	13	52	138	172	26	14	132
平成30年	260	161	6	20		1		72	225	33	15	57	120	217	32	13	172
平成29年	316	204	4	20				88	277	40	9	63	165	219	33	8	178
平成28年	299	187	5	33		1		73	229	22	6	48	153	153	21	8	124
平成27年	305	198	5	19				83	242	21	18	73	130	195	29	11	155
平成26年	378	229	8	37	1	1		102	319	35	16	96	172	256	45	15	196
平成25年	420	249	12	37				122	325	43	13	89	180	218	33	6	179
平成24年	395	215	16	40		2		122	280	26	15	74	165	243	33	14	196

令和3年の受託市町の内訳

受託市町	建物	林野	自動車	両鉄道	船舶	航空機	その他	全焼	半焼	部分焼	ぼや	全損	半損	小損		
海田町	14	12					2	13		1	2	10	10	1		9
坂町																
熊野町	6	4	1				1	9	3		5	1	4	1		3
安芸太田町	4	4						6	4	1		1	2	2		
廿日市市 吉和地区																

注1) 「令和3年の受託市町の内訳」の数値は、「令和3年総数」(247件)の内数である。

(各年12月末)

り 災 人 員	死 傷 者		焼損面積			損 害 額								
	死 者	負 傷 者	建 物		林 野		建 物	収 容 物	林 野	車 両	船 舶	航 空 機	そ の 他	爆 発
			床 面 積	表 面 積										
376	15	39	6,293	2,102	39	802,773	353,832	425,104	290	2,154	100		21,293	
31	2	3	1,821	732		377,425	195,174	163,917		197			18,137	
7	1	3	15	272	21	4,530	2,487	1,187	205	559			92	
44		4	256	164	2	26,403	7,490	18,690		46			177	
69	1	4	1,337	221		90,287	35,160	54,368		318			441	
38	4	2	648	42	14	36,733	11,654	24,817	85				177	
46	4	1	367	207		41,413	16,517	24,390		1			505	
24		3	196	79		11,804	3,335	8,349		39			81	
23		3	131	59		22,422	9,266	12,879		157			120	
9		2	1	1		253	41	160		47			5	
22	1	3	336	42	1	24,360	13,110	10,817		408			25	
25	1	7	851	83		124,276	35,004	88,992		119			161	
38	1	4	334	200	1	42,867	24,594	16,538		263	100		1,372	
313	5	51	3,727	596	11	270,035	129,205	129,177		5,867			2,546	3,240
360	9	40	3,690	1,031	56	361,434	175,574	176,478	40	6,884	2		2,456	
438	10	49	4,068	1,239	399	539,614	206,780	209,138	410	16,993	31		106,262	
462	8	60	4,082	1,060	14	474,180	284,469	179,236		8,390			2,085	
350	5	54	3,358	570	45	490,488	211,058	257,528	3	13,657	1		8,241	
411	20	64	5,188	1,747	9	448,839	284,264	156,436		6,748			1,388	3
551	30	65	5,700	991	86	635,924	242,574	371,684		9,137			12,517	12
461	9	50	7,311	876	37	789,831	300,446	476,866	78	9,205			3,214	22
533	12	60	3,953	1,051	17	493,964	223,748	245,214		19,119	50		5,833	

46	3	2	444	37	1	29,366	16,524	12,636		60			146	
33	1	1	43	24		3,540	2,418	1,122						
10	1	1	115	13	1	15,504	7,875	7,569		60				
3	1		286			10,322	6,231	3,945					146	

第18表 各種講習会実施状況

単位:回、人

(令和3年度)

区 分	回数	実施月	対 象	人員
消 防 局 主 催 講 習 会	24			1,351
防 火 管 理 講 習 (甲 種 新 規 ・ 乙 種)	2	4月	防火管理者の要資格者	84
	1	5月	〃	74
	2	6月	〃	135
	2	7月	〃	109
	1	8月	〃	74
	1	9月	〃	69
	1	10月	〃	75
	2	11月	〃	151
	2	12月	〃	134
	2	1月	〃	96
	1	2月	〃	66
	3	3月	〃	139
	甲 種 防 火 管 理 再 講 習	1	6月	甲種防火管理再講習の講習対象者等
1		9月	〃	36
1		12月	〃	30
1		3月	〃	36
防 火 ・ 防 災 講 演 会	0			0
防 火 講 習 会	0			0
防 火 実 技 講 習 会	0			0
各 消 防 署 主 催 講 習 会	0			0
中 署	0		危険物施設における危険物保安監督者又は、危険物取扱業務従事者等	0
	0		防火対象物関係者(専科講習)	0
東 署	0		危険物施設における危険物保安監督者又は、危険物取扱業務従事者等	0
	0		防火対象物関係者(専科講習)	0
南 署	0		危険物施設における危険物保安監督者又は、危険物取扱業務従事者等	0
	0		防火対象物関係者(専科講習)	0
西 署	0		危険物施設における危険物保安監督者又は、危険物取扱業務従事者等	0
	0		防火対象物関係者(専科講習)	0
安 佐 南 署	0		危険物施設における危険物保安監督者又は、危険物取扱業務従事者等	0
	0		防火対象物関係者(専科講習)	0
安 佐 北 署	0		危険物施設における危険物保安監督者又は、危険物取扱業務従事者等	0
	0		防火対象物関係者(専科講習)	0
安 芸 署	0		危険物施設における危険物保安監督者又は、危険物取扱業務従事者等	0
	0		防火対象物関係者(専科講習)	0
佐 伯 署	0		危険物施設における危険物保安監督者又は、危険物取扱業務従事者等	0
	0		防火対象物関係者(専科講習)	0

第19表 救助活動状況

単位:件,人

(令和3年)

区 分	総 数	火災		交通事故	水難事故	風水害等 自然災害	機 械 に よる事故	建 物 等 に よる 事 故	ガス及び 酸欠事故	爆発 事故	そ の 他 の 事 故
		建物	建物以外								
救 助 件 数	1,021 (421)	137 (16)	24 (1)	114 (49)	24 (17)	5 (3)	13 (9)	367 (233)	1 (0)	(0)	336 (93)
屋 内	662 (260)	109 (12)	0 (0)	0 (0)	0 (0)	4 (2)	10 (7)	351 (221)	1 (0)	0	187 (18)
住 居	586 (240)	75 (9)	0 (0)	0 (0)	0 (0)	3 (2)	0 (0)	338 (215)	1 (0)	0	169 (14)
そ の 他	76 (20)	34 (3)	0 (0)	0 (0)	0 (0)	1 (0)	10 (7)	13 (6)	0 (0)	0	18 (4)
屋 外	282 (129)	14 (1)	23 (1)	101 (44)	22 (16)	1 (1)	2 (2)	5 (5)	0 (0)	0	114 (59)
道路											
高速道	8 (2)	0 (0)	0 (0)	7 (2)	0 (0)	0 (0)	0 (0)	0 (0)	0 (0)	0	1 (0)
そ の 他	96 (43)	0 (0)	0 (0)	76 (35)	0 (0)	1 (1)	0 (0)	0 (0)	0 (0)	0	19 (7)
水面											
内水面	32 (16)	0 (0)	0 (0)	0 (0)	19 (13)	0 (0)	0 (0)	0 (0)	0 (0)	0	13 (3)
外水面	4 (4)	0 (0)	0 (0)	0 (0)	3 (3)	0 (0)	0 (0)	0 (0)	0 (0)	0	1 (1)
山 岳	22 (20)	0 (0)	0 (0)	0 (0)	0 (0)	0 (0)	0 (0)	0 (0)	0 (0)	0	22 (20)
そ の 他	120 (44)	14 (1)	23 (1)	18 (7)	0 (0)	0 (0)	2 (2)	5 (5)	0 (0)	0	58 (28)
地 下	0 (0)	0 (0)	0 (0)	0 (0)	0 (0)	0 (0)	0 (0)	0 (0)	0 (0)	0	0 (0)
そ の 他	8 (0)	0 (0)	0 (0)	0 (0)	0 (0)	0 (0)	0 (0)	0 (0)	0 (0)	0	8 (0)
受託市町救助件数	69 (32)	14 (3)	1 (0)	13 (5)	2 (1)	0 (0)	1 (0)	11 (7)	0 (0)	0	27 (16)
海 田 町	24 (11)	8 (1)	1 (0)	4 (1)	0 (0)	0 (0)	0 (0)	4 (3)	0 (0)	0	7 (6)
坂 町	10 (4)	0 (0)	0 (0)	0 (0)	2 (1)	0 (0)	0 (0)	2 (1)	0 (0)	0	6 (2)
熊 野 町	13 (6)	4 (1)	0 (0)	2 (1)	0 (0)	0 (0)	(0)	5 (3)	0 (0)	0	2 (1)
安芸太田町	20 (11)	2 (1)	0 (0)	7 (3)	0 (0)	0 (0)	0 (0)	0 (0)	0 (0)	0	11 (7)
吉和地区	2 (0)	0 (0)	0 (0)	0 (0)	0 (0)	0 (0)	1 (0)	0 (0)	0 (0)	0	1 (0)
救 助 人 員	413	6	0	50	17	3	10	233	1	0	93

備考

()内は、救助活動を行った件数で、内数である。

第20表 救助出動人員

単位:人

(令和3年)

区 分	総 数	火災		交通事故	水難事故	風水害等 自然災害	機 械 に よる事故	建物等による 事 故	ガス及び 酸欠事故	爆発 事故	そ の 他 の 事 故
		建物	建物以外								
出 動 人 員	21,319	5,925	943	2,031	692	142	230	5,829	20	0	5,507
救助隊員	5,187	805	133	526	259	31	69	1,759	5	0	1,600
消防隊員	12,692	4,480	766	1,000	357	99	113	2,983	12	0	2,882
救急隊員	3,097	341	0	505	76	12	48	1,087	3	0	1,025
消防団員	343	299	44	0	0	0	0	0	0	0	0
活 動 人 員	2,687	139	4	229	183	10	48	1,400	0	0	674
救助隊員	1,690	77	0	118	127	10	36	958	0	0	364
消防隊員	858	44	4	65	56	0	12	406	0	0	271
救急隊員	139	18	0	46	0	0	0	36	0	0	39
消防団員	0	0	0	0	0	0	0	0	0	0	0

※ 出動人員及び活動人員の消防団員は、消防事務受託市町の消防団員を含む。

第21表 消防水利の現況

(令和3年度末)

署別 水利種別	総数	中区	東区	南区	西区	安佐南区	安佐北区	安芸区	佐伯区
総数	30,704	2,503	2,607	3,432	4,218	5,686	5,490	2,474	4,294
消火栓	27,548	2,235	2,424	3,077	3,881	5,210	4,860	2,166	3,695
公設	26,858	2,204	2,394	2,773	3,823	5,190	4,807	2,114	3,553
150mm未満	16,303	1,103	1,622	1,500	2,348	3,080	3,032	1,448	2,170
150mm以上	10,555	1,101	772	1,273	1,475	2,110	1,775	666	1,383
私設	690	31	30	304	58	20	53	52	142
150mm未満	466	15	23	159	50	10	38	40	131
150mm以上	224	16	7	145	8	10	15	12	11
防火水槽	2,231	191	152	265	263	361	374	207	418
公設	1,459	58	94	97	164	271	278	142	355
20 m ³ 未満	12	-	1	-	1	4	1	5	1
20m ³ 以上～ 40m ³ 未満	72	2	9	4	2	10	16	14	14
40m ³ 以上～ 100m ³ 未満	1,342	47	81	86	157	255	259	121	336
100m ³ 以上	33	9	3	7	4	2	2	2	4
私設	772	133	58	168	99	90	96	65	63
20 m ³ 未満	1	0	0	1	0	0	0	0	0
20m ³ 以上～ 40m ³ 未満	121	23	6	27	7	10	22	13	13
40m ³ 以上～ 100m ³ 未満	528	70	45	114	74	72	68	40	45
100m ³ 以上	122	40	7	26	18	8	6	12	5
貯留水利	294	23	25	35	31	49	55	31	45
プール	261	23	21	31	31	46	47	19	43
貯水池、池、 沼、ごう	33	0	4	4	0	3	8	12	2
流動水利	629	54	6	55	43	66	201	70	136
河川	586	47	6	33	32	66	201	69	132
常時	494	7	4	8	9	66	201	69	130
満潮時	92	40	2	25	23	-	-	-	2
海水	45	7	0	22	11	0	0	1	4
常時	24	2	0	15	2	-	-	1	4
満潮時	21	5	0	7	9	0	0	0	0
下水	0	0	0	0	0	0	0	0	0
ためます	0	0	0	0	0	0	0	0	0
井戸	0	0	0	0	0	0	0	0	0
その他	0	0	0	0	0	0	0	0	0

第22表 内容別119番受信状況

単位:件

年	区分	総数	災害	救急	間違い	いたずら	問い合わせ	訓練通報	その他
令和3年	受信件数	79,388	2,887	56,804	4,854	2,563	6,435	3,874	1,971
	比率	100.0%	3.6%	71.6%	6.1%	3.2%	8.1%	4.9%	2.5%
令和2年	受信件数	73,537	2,416	52,677	4,366	2,203	6,261	3,934	1,680
	比率	100.0%	3.3%	71.6%	5.9%	3.0%	8.5%	5.3%	2.3%
平成31年 令和元年 (2019年)	受信件数	82,140	2,150	58,519	3,381	3,169	6,173	4,506	4,242
	比率	100.0%	2.6%	71.2%	4.1%	3.9%	7.5%	5.5%	5.2%
平成30年	受信件数	85,424	4,195	59,710	3,067	2,924	7,615	4,441	3,472
	比率	100.0%	4.9%	69.9%	3.6%	3.4%	8.9%	5.2%	4.1%
平成29年	受信件数	80,559	2,423	57,532	2,845	2,267	7,149	4,516	3,827
	比率	100.0%	3.0%	71.4%	3.5%	2.8%	8.9%	5.6%	4.8%

※ 災害とは、火災のほか救助、警戒、水防出動等を含む。

第23表 通信指令業務処理状況

単位:件

年	総数	出動指令		各種支援情報				火災 問い合わせ (自動応答 テープ)	医療機関 紹介
		消防隊	救急隊	気象情報	交通情報	水利情報	たき火等 届出状況		
令和3年	69,108	3,282	60,628	331	1,718	594	2,555	586,920	-
令和2年	62,827	2,792	55,229	284	1,555	521	2,446	616,935	0
令和元年	68,343	2,809	61,448	326	943	365	2,452	650,014	932
平成30年	71,830	4,582	62,222	327	995	566	3,138	766,670	10,522
平成29年	68,139	2,994	60,153	340	1,097	570	2,985	621,356	12,023

※ 医療機関紹介は、平成31年1月28日正午までの件数。(平成31年1月28日正午以降は、救急相談センター広島広域都市圏が対応)



第24表 消防航空隊活動状況

区分	災 害 出 動															
	市 内								県 内 ・ 広 域 応 援							
	火 災		救 急		救 助		その他		火 災		救 急		救 助		その他	
	件数	時間	件数	時間	件数	時間	件数	時間	件数	時間	件数	時間	件数	時間	件数	時間
1月	1	0:15	1	1:09	3	0:50					1	0:07				
2月	2	2:03			1	0:29			2	3:01						
3月	4	1:49	3	0:36	2	0:56	1	0:28	6	9:06	9	2:17	1	0:21		
4月	4	2:46	2	0:21	3	1:00					1	0:18	1	0:41		
5月	2	2:34	8	4:42	3	1:45					6	2:50				
6月	2	1:25			3	2:10			1	3:05	5	1:50				
7月			4	0:55	3	1:56	1	0:33	1	1:40	6	1:33	1	0:24	1	1:25
8月																
9月																
10月																
11月																
12月	1	0:21														
合計	16	11:13	18	7:43	18	9:06	2	1:01	10	16:52	28	8:55	3	1:26	1	1:25
総計	54 件 29:03								42 件 28:38							
	96 件 57:41															

災 害 別 出 動 件 数 ・ 時 分			昨 年 実 績		昨 年 同 時 期 と の 比 較	
火 災	26	28:05	28	15:10	△ 2	12:55
救 急	46	16:38	46	17:27	0	△0:49
救 助	21	10:32	42	28:52	△ 21	△18:20
そ の 他	3	2:26	3	1:08	0	1:18

(令和3年)

消 防 訓 練 (連 携 訓 練 ・ 防 災 訓 練)						消防広報		消防業務		航 空 隊 業 務								合 計		整備 修理 状況
管 内		管 外								操縦士訓練		乗組員訓練		航空調査等		点検整備等				
		件数	時間	件数	時間	件数	時間	件数	時間	件数	時間	件数	時間	件数	時間	件数	時間	件数	時間	日数
3	1:27	1	0:40					1	1:50	5	9:57	10	8:22	1	0:52	2	0:19	29	25:48	2
10	3:55									3	3:49	4	3:10	4	3:53	3	1:09	29	21:29	2.5
5	2:12	1	0:15							4	4:10	8	4:06	1	0:47	2	0:18	47	27:21	2
										3	4:01	12	10:17	3	4:24	3	0:33	32	24:21	2
2	0:38							2	2:02	7	9:28	5	2:32			3	0:28	38	26:59	3.5
1	0:23							1	0:30	11	14:08	11	8:55			2	0:20	37	32:46	1
		1	1:12					1	0:27	8	8:32	7	6:18			4	0:35	38	25:30	2
																1	1:10	1	1:10	30
																		0	0:00	30
																5	6:58	5	6:58	31
																		0	0:00	30
										2	2:34	6	4:03			5	6:18	14	13:16	25.5
21	8:35	3	2:07	0	0:00	0	0:00	5	4:49	43	56:39	63	47:43	9	9:56	30	18:08			
24 件 10:42						5 件 4:49				145 件 132:26								270 件	205:38	162

月 別 災 害 出 動 件 数 ・ 時 分								
1月	6	2:21	5月	19	11:51	9月	0	0:00
2月	5	5:33	6月	11	8:30	10月	0	0:00
3月	26	15:33	7月	17	8:26	11月	0	0:00
4月	11	5:06	8月	0	0:00	12月	1	0:21

第25表 救急出動状況

単位:件、人

区 分	総数		火災		自然災害		水難		交通		労働災害	
	出動件数	搬送人員	出動件数	搬送人員	出動件数	搬送人員	出動件数	搬送人員	出動件数	搬送人員	出動件数	搬送人員
総 数	59,359	50,651	144	37	6	2	24	6	4,074	3,273	451	438
1月	4,782	4,098	9	4			2	1	283	223	34	34
2月	4,219	3,592	6	4			2		327	236	30	30
3月	4,775	4,057	12	2					352	290	22	22
4月	4,820	4,135	14	6					367	291	39	39
5月	4,893	4,223	17	1			1		297	239	33	30
6月	4,667	4,013	10	1			2		339	266	35	35
7月	5,483	4,688	8	2	1		1		324	274	34	33
8月	5,417	4,606	9	3	5	2	3		322	270	45	45
9月	4,657	3,970	12	2			1		315	253	38	37
10月	5,152	4,390	12	3			1	1	399	323	43	42
11月	4,993	4,242	15	6			1	1	371	287	43	38
12月	5,501	4,637	20	3			10	3	378	321	55	53
日 曜 日	8,087	6,811	22	3	2		8	2	385	328	35	34
月 曜 日	9,027	7,742	20	4	2	2	4	2	627	503	75	72
火 曜 日	8,393	7,195	10	2					565	446	64	64
水 曜 日	8,384	7,172	19	4			4	1	642	512	76	75
木 曜 日	8,444	7,214	18	6	1		2		625	514	76	72
金 曜 日	8,830	7,585	22	6			2		693	548	69	68
土 曜 日	8,194	6,932	33	12	1		4	1	537	422	56	53
令 和 2 年	55,383	47,118	99	39	2	2	37	17	4,113	3,321	387	367
令 和 元 年	60,907	51,295	132	34			31	5	4,686	3,724	425	412
平 成 30 年	61,865	51,783	153	43	176	55	29	11	5,104	4,090	443	424
平 成 29 年	59,752	50,991	149	48			25	12	5,301	4,423	418	404
平 成 28 年	57,978	49,115	121	51	1		29	13	5,420	4,502	396	380
安芸郡海田町	1,298	1,103	6	1					113	93	12	12
安芸郡坂町	669	597					2		32	26	8	8
安芸郡熊野町	1,066	923	5	1					47	37	11	11
安芸太田町	459	427	2						28	25	8	8
廿日市市吉和	49	47							4	5	3	3
受託市町総数	3,541	3,097	13	2			2		224	186	42	42
管轄外	130	58	3	1					20	10	3	2

※ 「受託市町総数」及び「管轄外」の出動件数及び搬送人員は、「令和3年総数」の内数である。

(令和3年)

運動競技		一般負傷		加害		自損行為		急病		その他	
出動件数	搬送人員	出動件数	搬送人員	出動件数	搬送人員	出動件数	搬送人員	出動件数	搬送人員	出動件数	搬送人員
242	231	9,425	8,310	260	174	562	361	37,834	32,571	6,337	5,248
15	14	772	680	13	9	45	28	3,077	2,652	532	453
12	12	713	644	24	18	54	35	2,611	2,250	440	363
19	17	755	665	24	16	66	47	2,957	2,529	568	469
30	29	751	655	33	15	50	34	2,985	2,580	551	486
18	17	708	612	17	13	45	26	3,190	2,791	567	494
19	19	639	577	26	12	47	30	3,021	2,638	529	435
32	30	829	735	24	23	50	33	3,671	3,160	509	398
8	8	835	731	18	10	36	28	3,594	3,080	542	429
3	3	690	607	23	17	50	29	3,053	2,649	472	373
36	36	885	786	21	13	42	28	3,189	2,729	524	429
30	29	860	762	20	14	35	19	3,101	2,648	517	438
20	17	988	856	17	14	42	24	3,385	2,865	586	481
63	62	1,480	1,281	44	30	78	50	5,533	4,739	437	282
19	19	1,372	1,209	32	19	79	57	5,701	4,905	1,096	950
35	31	1,284	1,134	25	17	87	53	5,276	4,565	1,047	883
26	25	1,258	1,116	40	26	90	51	5,283	4,555	946	807
27	25	1,261	1,114	35	25	85	51	5,339	4,592	975	815
24	21	1,378	1,238	42	27	68	47	5,435	4,689	1,097	941
48	48	1,392	1,218	42	30	75	52	5,267	4,526	739	570
214	205	8,929	7,842	247	163	523	347	35,048	30,032	5,784	4,783
322	313	9,159	7,973	278	172	460	303	39,036	33,106	6,378	5,253
410	400	9,166	7,935	307	196	445	291	38,693	32,683	6,939	5,655
373	366	9,027	7,854	309	217	484	313	36,760	31,767	6,906	5,587
346	346	8,458	7,389	353	250	507	335	35,733	30,725	6,614	5,124
8	8	169	156	6	3	10	5	828	724	146	101
8	8	117	101	3	3	5	4	398	357	96	90
4	4	184	169	2	2	9	5	784	684	20	10
1	1	110	105			8	3	221	209	81	76
		12	11					23	21	7	7
21	21	592	542	11	8	32	17	2,254	1,995	350	284
2	2	18	16	2	2			21	16	61	9

第26表 救急隊別出動件数・平均所要時間・特定行為件数

事故種別 隊名	総数 (件)	事故種別(件)										
		火災	自然災害	水難	交通	労働災害	運動競技	一般負傷	加害	自損行為	急病	その他
総数	59,359	144	6	24	4,074	451	242	9,425	260	562	37,834	6,337
航空隊	46	0	0	0	4	1	0	6	0	0	11	24
大手救急隊	2,994	10	0	4	207	13	5	434	26	31	1,829	435
*白島警防隊	934	1	0	0	77	3	2	156	2	9	629	55
基町救急隊	2,389	4	0	1	141	11	10	346	8	22	1,591	255
江波救急隊	2,330	5	0	3	166	17	14	364	16	19	1,516	210
光救急隊	2,282	4	1	0	160	12	4	382	19	23	1,461	216
*福田警防隊	575	0	0	0	16	7	1	96	2	3	442	8
温品救急隊	1,359	6	0	0	91	7	3	222	5	12	915	98
戸坂救急隊	1,816	3	0	0	116	5	12	289	9	21	1,175	186
段原救急隊	2,981	7	0	0	227	22	8	425	27	30	1,903	332
段原救急隊(日勤)	566	3	0	0	41	3	1	68	1	5	313	131
水上救急隊	1,014	1	0	3	53	14	15	161	4	8	637	118
青崎救急隊	1,487	7	0	0	127	5	2	268	10	17	934	117
*東本浦警防隊	778	0	0	0	52	5	0	128	2	4	527	60
宇品救急隊	2,273	6	0	2	159	11	17	341	6	25	1,393	313
*似島警防隊	91	0	0	1	1	0	0	13	0	0	69	7
都救急隊	2,681	7	0	0	205	10	4	384	16	30	1,659	366
三篠救急隊	2,124	5	1	2	172	9	7	354	13	19	1,389	153
己斐救急隊	1,235	1	1	0	70	2	2	206	2	5	818	128
庚午救急隊	2,104	2	0	0	167	15	12	346	6	16	1,342	198
井口救急隊	1,366	2	2	0	122	31	6	212	3	16	853	119
佐東救急隊	2,436	5	0	0	191	22	8	337	8	18	1,497	350
上安救急隊	1,667	5	0	0	75	11	1	310	7	18	1,081	159
祇園救急隊	2,402	2	0	0	189	18	9	338	12	28	1,559	247
沼田救急隊	1,445	3	0	0	98	18	12	238	2	13	915	146
中島救急隊	1,352	4	0	0	97	11	5	218	7	11	782	217
白木救急隊	308	1	0	0	24	4	0	68	0	3	193	15
高陽救急隊	1,703	4	0	1	115	10	12	273	4	20	1,098	166
可部救急隊	1,550	4	0	1	89	15	4	282	7	20	984	144
安佐救急隊	602	2	0	0	37	11	4	143	1	7	342	55
安芸太田救急隊	379	0	0	0	18	8	1	80	0	6	191	75
*安芸太田警防隊	40	0	0	0	4	3	0	7	0	0	17	9
海田救急隊	1,853	11	0	0	140	18	12	267	10	14	1,212	169
瀬野川救急隊	1,081	2	0	1	68	12	3	169	3	13	683	127
坂救急隊	651	0	0	2	50	5	4	123	2	6	414	45
熊野救急隊	982	3	0	0	44	10	5	158	4	8	733	17
矢野救急隊	1,181	5	0	0	84	14	5	186	5	8	742	132
五日市救急隊	1,820	8	0	0	122	11	4	287	3	18	1,169	198
湯来救急隊	305	0	0	0	15	6	2	76	1	1	197	7
石内救急隊	801	3	1	0	38	13	8	117	0	6	445	170
八幡救急隊	1,528	5	0	0	97	16	6	257	1	6	1,015	125
海老園救急隊	1,848	3	0	3	105	12	12	290	6	23	1,159	235
緊急消防援助隊												

※ *は、消防ポンプ自動車との乗換運用を行っている隊を示す。
 ※ 緊急消防援助隊の救急出動件数及び搬送人員は受援側消防本部の件数で計上する(消防庁通知)。

平均所要時間(分)						傷搬							
出 動 の 現 場	現 場 で 救 護	現 場 の 医 療 機 関	医 療 機 関 で 待 機	医 療 機 関 の 帰 隊	延 時 間	病 送 者 心 肺 停 止	実 施 人 傷 病 者 動	実 施 定 行 傷 病 者 人 為	特定行為実施件数				
									気 管 挿 管	器 具 に よ る 確 保 (挿 管 以 外)	静 脈 路 確 保	薬 剤 投 与	
6.4	20.2	11.1	20.3	17.0	74.9	922	97	498	107	95	368	144	
7.8	22.5	16.5	7.2	12.5	66.5	0							
5.7	20.6	6.1	22.9	9.2	64.4	31	3	12	5		6	1	
4.0	21.1	8.3	14.8	16.1	64.3	12	1	5			4	2	
5.3	19.0	6.6	20.3	12.0	63.3	27	4	16	1	4	14	7	
5.2	18.6	7.3	19.5	11.7	62.4	33	2	15	3	1	11	3	
5.9	21.7	8.2	22.0	13.0	70.7	32	5	24	6	9	12	3	
5.5	18.3	17.6	17.6	26.4	85.3	18	3	12	4	4	9	2	
6.4	19.9	12.6	16.7	19.7	75.4	18		12	1	7	5	3	
6.8	20.6	12.6	21.4	21.0	82.4	21	2	6			5	3	
5.4	20.4	6.0	28.6	10.3	70.6	35	3	18	4	3	15	9	
6.1	21.5	5.9	20.9	10.4	64.7	4	1	2	1				
5.3	21.1	6.8	20.4	12.4	65.9	14	2	4	1		3	1	
7.0	19.9	9.7	25.4	18.8	80.8	28	2	18	4	1	17	3	
5.0	22.2	8.1	18.3	17.2	70.8	8	1	3			2		
5.3	20.9	5.9	19.5	8.9	60.5	33	3	5			3		
6.7	13.8	6.5	16.8	6.0	49.7	0							
5.1	20.9	7.4	22.6	10.4	66.4	33	6	17	2	1	10	5	
6.3	22.8	10.9	19.9	14.9	74.8	31	2	9	1	2	6		
6.9	19.2	10.7	19.5	16.2	72.5	17		10	3	3	9	4	
6.0	19.5	10.5	19.5	14.8	70.3	37	2	18	5	5	16	8	
6.3	20.7	11.7	19.2	17.2	75.0	21	2	8	1	1	7	4	
6.4	18.0	12.1	19.2	17.2	73.0	43	5	30	13	2	28	12	
8.1	21.5	15.4	19.7	25.4	90.1	43	4	16	3	1	11	3	
6.8	19.0	12.2	16.9	18.7	73.7	34	5	13	2	1	9	5	
7.2	18.4	15.4	18.9	24.5	84.4	28	2	22	1	8	17	6	
7.4	21.1	11.2	21.0	14.5	75.2	28	5	19	8		12	3	
9.1	18.8	28.1	21.5	40.0	117.5	4		2		2	1		
6.5	20.2	10.9	20.2	14.9	72.6	36	5	18	6		9	3	
7.0	18.7	11.7	21.4	14.6	73.3	29	5	21	8	7	12	5	
10.4	19.9	21.0	21.3	29.8	102.4	12		9	1	3	8		
13.8	19.8	26.7	19.3	30.3	110.0	6	1	5	1		4	1	
13.0	17.6	27.2	18.2	29.8	105.8	0							
7.2	21.2	12.7	21.1	15.6	77.8	25	1	17	5	1	14	7	
7.1	17.5	16.8	16.8	25.2	83.3	20	2	16		11	13	5	
7.1	18.6	12.4	17.3	19.1	74.5	11	7	13		1	9	3	
6.6	19.8	12.5	18.4	22.4	79.7	23		5		1	5	2	
6.9	21.8	20.1	18.3	32.8	99.9	21	1	16		11	14	5	
6.4	20.9	12.7	22.1	18.2	80.4	25	2	13	3		12	7	
11.2	23.9	29.8	17.0	46.6	128.4	5		5	2		4	2	
7.9	16.7	15.9	17.9	30.9	89.3	13	2	10	4	2	9	4	
7.4	20.2	14.0	18.2	22.6	82.4	36	3	21	8	1	14	10	
5.6	21.9	11.6	17.3	19.0	75.4	27	3	13		2	9	3	

第27表 応急手当普及啓発実施状況

(令和3年)

区 分	合計		普通救命講習Ⅰ		普通救命講習Ⅱ		普通救命講習Ⅲ		上級救命講習		
	受講人員	回数	受講人員	回数	受講人員	回数	受講人員	回数	受講人員	回数	
総 数	4,363	311	2,868	214	5	2	1,490	95	75	4	
内 訳	消 防 局 救 急 課	204	22	181	18	5	2	18	2	75	4
	中 消 防 署	719	53	418	33	0	0	301	20	0	0
	東 消 防 署	325	18	239	14	0	0	86	4	0	0
	南 消 防 署	743	64	639	56	0	0	104	8	0	0
	西 消 防 署	486	36	330	24	0	0	156	12	0	0
	安 佐 南 消 防 署	890	49	544	31	0	0	346	18	0	0
	安 佐 北 消 防 署	350	22	163	10	0	0	187	12	0	0
	安 芸 消 防 署	245	16	159	11	0	0	86	5	0	0
	佐 伯 消 防 署	401	31	195	17	0	0	206	14	0	0

備考

- 1 普通救命講習Ⅰ～主に成人に対する心肺蘇生法及び応急手当
- 2 普通救命講習Ⅱ～普通救命講習Ⅰに、心肺蘇生法の知識の確認、実技の評価を加えたもの。
- 3 普通救命講習Ⅲ～主に小児・乳児に対する心肺蘇生法及び応急手当
- 4 上級救命講習～普通救命講習Ⅰに、骨折時の固定方法や熱傷等の応急手当の方法を加えたもの。

おうきゅう て あて 応急手当のてびき



「いつも身近に置いておきましょう！」
身につけよう応急手当!

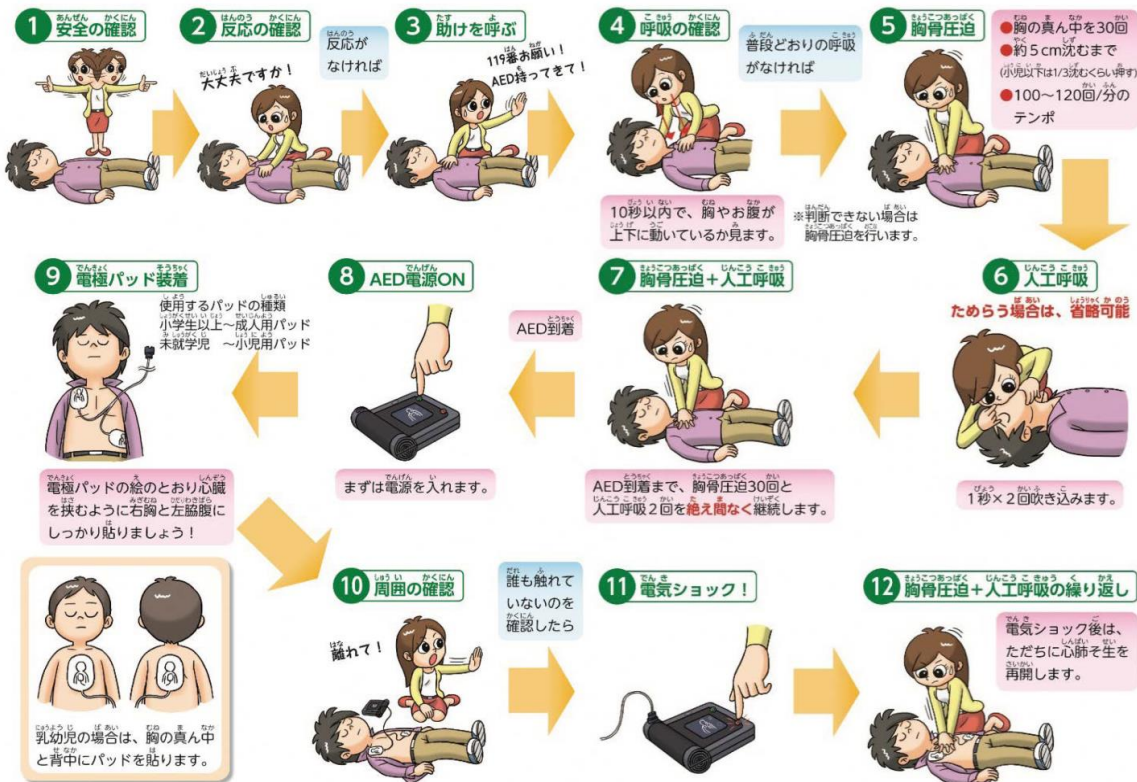
ひろしましほうぼうぎょく
広島市消防局

『応急手当のてびき』

広島市消防局では普通救命講習や上級救命講習の受講者へ『応急手当のてびき』を配布しています。

『応急手当のてびき』は広島市のホームページでも閲覧することができます。

心肺蘇生法



【新型コロナウイルス感染症流行時の対応】

現在、広島市消防局では上図中の

②反応の確認④呼吸の確認の際には、傷病者の顔と救助者の顔があまり近づきすぎないようにすること。

⑤胸骨圧迫の際には、呼吸からの微粒子飛散を防ぐために、先に傷病者の鼻と口にハンカチやタオルをかぶせるようにすること。

⑥⑦⑫成人に対する人工呼吸は実施せずに胸骨圧迫のみを続けるように指導しています。

感染防止のためこれらの点にご留意ください。



第28表 消防車両等の配置状況

単位：台

区分	総数	消防ポンプ自動車				特殊車								その他の消防車					
		計	普通車	中型車	タンク車	計	化学車	はしご車	大型水槽車	救助工作車	災害対応特殊車	電源照明車	屈折放水塔車	計	救急車	指揮車	広報車	積載車	輸送車
総数	239	80	0	42	38	35	3	13	1	9	9	0	0	83	50	11	11	2	9
消防局	16	0	0	0	0	1	0	0	0	0	1	0	0	4	0	3	1	0	0
消防局庁舎 (中消防署本署分を除く)	8	0				1					1			3		3			
消防局整備工場	8	0				0								1			1		
消防航空隊基地	2	0				0								0					
中消防署	21	6	0	3	3	6	0	2	0	1	3	0	0	8	5	1	1	0	1
本署	12	3		2	1	4		1		1	2			4	1	1	1		1
白島出張所	3	1		1		0								2	2				
基町出張所	3	1			1	1		1						1	1				
江波出張所	3	1			1	1					1			1	1				
東消防署	22	9	0	5	4	3	0	1	0	1	1	0	0	8	5	1	1	0	1
本署	12	3		2	1	3		1		1	1			4	1	1	1		1
福田出張所	3	2		1	1	0								1	1				
温品出張所	4	2		1	1	0								2	2				
戸坂出張所	3	2		1	1	0								1	1				
南消防署	30	12	0	7	5	4	1	1	0	1	1	0	0	13	8	1	2	1	1
本署	10	2		1	1	2		1		1				5	2	1	1		1
水上出張所	5	2		1	1	0								3	2		1		
青崎出張所	3	1		1	1	1	1							1	1				
東本浦出張所	3	2		1	1	0								1	1				
日宇那出張所	3	2		1	1	1				1				0					
宇品出張所	3	2		1	1	0								1	1				
似島出張所	3	1		1		0								2	1			1	
西消防署	32	10	0	5	5	4	1	2	0	1	0	0	0	9	6	1	1	0	1
本署	16	2		1	1	3		2		1				4	1	1	1		1
三篠出張所	3	2		1	1	0								1	1				
己斐出張所	3	2		1	1	0								1	1				
庚午出張所	3	2		1	1	0								1	1				
井口出張所	7	2		1	1	1	1							2	2				
安佐南消防署	24	9	0	5	4	4	0	2	1	1	0	0	0	8	5	1	1	0	1
本署	14	3		2	1	3		1	1	1				5	2	1	1		1
上安出張所	3	2		1	1	0								1	1				
祇園出張所	4	2		1	1	1		1						1	1				
沼田出張所	3	2		1	1	0								1	1				
安佐北消防署	32	13	0	6	7	5	0	2	0	2	1	0	0	12	8	1	2	0	1
本署	12	3		2	1	3		1		1	1			4	1	1	1		1
白木出張所	3	2		1	1	0								1	1				
高陽出張所	5	2		1	1	1		1						2	2				
可部出張所	3	2		1	1	0								1	1				
安佐出張所	3	2		1	1	0								1	1				
安芸太田出張所	6	2			2	1				1				3	2		1		
安芸消防署	28	10	0	5	5	3	1	1	0	1	0	0	0	10	6	1	1	1	1
本署	11	2		1	1	2		1		1				4	1	1	1		1
瀬野川出張所	3	2		1	1	0								1	1				
矢野出張所	6	2		1	1	0								2	2				
熊野出張所	4	3		2	1	0								1	1				
坂出張所	4	1		0	1	1	1							2	1			1	
佐伯消防署	31	11	0	6	5	5	0	2	0	1	2	0	0	11	7	1	1	0	2
本署	14	3		2	1	3		1		1	1			4	1	1	1		1
湯来出張所	3	2		1	1	0								1	1				
石内出張所	6	2		1	1	1				1				3	2				1
八幡出張所	4	2		1	1	0								2	2				
海老園出張所	4	2		1	1	1		1						1	1				
広島市総合防災センター	1	0				0								0					

(令和3年度末)

計	消防車以外の車両												参 考									
	防 災 指 導 車	査 察 広 報 車	起 震 車	機 関 員 訓 練 車	研 修 ポ ン プ 車	救 急 研 修 車	マ イ ク ロ バ ス 等	パ ト ロ ー ル 車	乗 用 車	連 絡 車	輸 送 車	電 源 車	水 陸 両 用 バ ギ ー	原 動 機 付 自 転 車	小 型 動 力 ポ ン プ	消 防 艇	救 助 艇	ヘ リ コ プ タ ー	消防用ホース			
																			総 数	150 mm 用	65 mm 用	50 mm 用
41	0	10	1	4	1	1	7	1	0	11	3	1	1	82	51	1	1	1	4,188	19	3,100	1,069
11	0	0	1	0	0	0	1	0	0	7	2	0	0	0	0	0	0	0	89	0	75	14
4			1				1			1	1								0			
7										6	1								89		75	14
2										1		1	0					1	0			
1	0	1	0	0	0	0	0	0	0	0	0	0	0	5	5	0	0	0	444	19	320	105
1		1												3	2				170		140	30
0														0	1				85		60	25
0														1	1				85		60	25
0														1	1				104	19	60	25
2	0	1	0	0	0	0	1	0	0	0	0	0	0	7	5	0	0	0	425	0	320	105
2		1					1							4	2				170		140	30
0														1	1				85		60	25
0														1	1				85		60	25
0														1	1				85		60	25
1	0	1	0	0	0	0	0	0	0	0	0	0	0	11	10	1	1	0	660	0	480	180
1		1												5	2				150		120	30
0														1	2	1	1		85		60	25
0														1	1				85		60	25
0														1	1				85		60	25
0														1	1				85		60	25
0														1	1				85		60	25
0														1	2				85		60	25
9	0	1	0	2	0	1	2	0	0	2	1	0	0	12	6	0	0	0	515	0	380	135
7		1				1	2			2	1			5	2				150		120	30
0														0	1				85		60	25
0														3	1				85		60	25
0														2	1				85		60	25
2				2										2	1				110		80	30
3	0	1	0	0	0	0	1	0	0	1	0	0	0	12	6	0	0	0	425	0	320	105
3		1					1			1				5	2				170		140	30
0														3	1				85		60	25
0														2	1				85		60	25
0														2	2				85		60	25
2	0	2	0	0	0	0	0	0	0	0	0	0	0	17	7	0	0	0	595	0	440	155
2		2												5	2				170		140	30
0														2	1				85		60	25
0														3	1				85		60	25
0														2	1				85		60	25
0														3	1				85		60	25
0														2	1				85		60	25
5	0	2	0	2	0	0	1	0	0	0	0	0	0	10	6	0	0	0	525	0	385	140
3		2					1							2	2				150		120	30
0														2	1				85		60	25
2				2										2	1				85		60	25
0														3	1				120		85	35
0														1	1				85		60	25
4	0	1	0	0	0	0	1	1	0	0	0	0	1	8	6	0	0	0	510	0	380	130
4		1					1	1					1	2	2				170		140	30
0														2	1				85		60	25
0														2	1				85		60	25
0														2	1				85		60	25
0														0	1				85		60	25
1					1														0			

第29表 消防団員数・装備・車庫等の状況

単位:人、台、本、㎡

(令和3年4月)

団・分団名	消防団員								装備				車庫								
	総数	団長	副団長	分団長	副分団長	部長	班長	団員	自中 型 動 ポン プ	積 載 車	ポ 小 型 動 力	ホ ー ス	所在地	建 築 年 月 日	構 造	敷地 面積 (㎡)	建築 面積 (㎡)	建築 延面積 (㎡)	所有 区分 用地	建物	
定員	2,753	8	17	93	186	297	410	1,742					車庫数:151車庫								
実員	2,401	8	17	93	182	291	392	1,418	32	124	154	4,130									
中消防団	199	1	2	10	18	28	36	104		9	9	270	車庫数:9車庫								
事務局	15	1	2	1	1	1	1	8													
分 団	白島	21			1	2	3	4	11	1	1	30	白島北町 14-4	H 8. 3.31	鉄骨造2階	120.09	47.69	95	市有	市有	
	幟	20			1	2	3	4	10	1	1	30	幟町3-50	H11. 5.24	RC造2階	幟町児童館敷地 内	幟町児童館 合築	111.8	市有	市有	
	基町	18			1	2	3	4	8	1	1	30	基町20-8	S53. 8.25	RC造1階	中消防署基町出 張所敷地内		67.27	市有	市有	
	竹屋	19			1	1	3	3	11	1	1	30	西平塚町 6-10	S46. 4. 1	鉄骨造2階 の1階	88.92	西平塚 集会所合築	60.84	市有	市有	
	千田	22			1	2	3	4	12	1	1	30	千田町二 丁目5-13	H23.10.31	鉄骨造2階	124.76	42.4	84.8	市有	市有	
	中島 吉島	19			1	2	3	4	9	1	1	30	羽衣町 16-34	H 8. 3.31	鉄骨造2階	吉島公園敷地内	中島会館 合築	102.82	市有	市有	
	広瀬 本川	23			1	2	3	4	13	1	1	30	榎町2-1	S45. 5.16	RC造3階の 1階	本川広瀬集会所 敷地内	本川広瀬集 会所合築	83.26	市有	市有	
	舟入 神崎	21			1	2	3	4	11	1	1	30	舟入中町 12-24	H 6.12.21	RC造2階	249.91	88.64	152.44	市有	市有	
	江波	21			1	2	3	4	11	1	1	30	江波南二 丁目2-2	H23.3.1	鉄骨造2階	191.5	42.4	83.17	市有	市有	
東消防団	212	1	2	9	18	27	36	119	1	11	12	295	車庫数:11車庫								
事務局	24	1	2	1	2	2	2	14													
分 団	福田	25			1	2	3	4	15	2	2	45	福田四丁 目3955-1 3956-1	S60. 3.30	鉄骨造2階	120.01	49.74	95.24	市有	市有	
	馬木	30			1	2	3	4	20	1	1	55									
	車 庫	吉ヶ 口												馬木二丁 目548-14	H18.3.24	鉄骨造2階	104.01	42.4	84.8	市有	市有
		大原												馬木九丁 目1-4	S61.12.28	鉄骨造2階	福木小学校敷地 内	26.06	50.77	市有	市有
	温品	23			1	2	4	6	10	3	3	70									
	車 庫	温品												温品五丁 目1-18	S60. 2.28	RC造2階の 1階	東区役所温品出 張所敷地内	温品出張 所、温品集 会所合築	64.96	市有	市有
		上温品												上温品一 丁目34- 31	H 5. 3.31	鉄骨造2階	144.91	40	80	市有	市有
		菰口												温品町菰 口226	H 4. 3.31	鉄骨造2階	122.9	24.97	49.6	民有	市有
	戸坂	21			1	2	3	4	11	1	1	25	戸坂出江 二丁目 10-26	S48. 7.16	RC造3階の 1階	戸坂公民館敷地 内	戸坂公民館 合築	66.43	市有	市有	
	中山	23			1	2	3	4	13	1	1	25	中山中町 11-3	S63. 3.25	鉄骨造2階	135.29	39.47	76.66	市有	市有	
	牛田	18			1	2	3	4	8	1	1	25	牛田旭二 丁目6-15	S43. 1	RC造2階の 1階	牛田集会所敷地 内	牛田集会所 合築	44.59	市有	市有	
尾長	28			1	2	3	4	18	1	1	25	若草町1- 5	S58. 3.31	鉄骨造2階	138.72	41.98	80.6	市有	市有		
矢賀	20			1	2	3	4	10	1	1	25	矢賀二丁 目8-31	R2.12.25	鉄骨造2階	矢賀中央集会所 敷地内	43.03	86.06	市有	市有		

団・分団名	消防団員								装 備				車 庫								
	総 数	団 長	副 団 長	分 団 長	副 分 団 長	部 長	班 長	団 員	自 中 型 動 ポ ン プ	積 載 車	ポ 小 型 動 力	ホ ー ス	所在地	建 築 年月日	構 造	敷地 面積 (m ²)	建築 面積 (m ²)	建築 延面積 (m ²)	所有 区分	用 地	建 物
南消防団	286	1	2	14	28	37	41	163		12	16	340	車庫数:12車庫								
事務局	19	1	2	1	2	2	2	9													
分 団	荒神	18			1	2	3	3	9	1	1	25	西蟹屋一丁目1-24	H27.3.10	鉄骨造2階	221.09	49.95	99.9	市有	市有	
	大州	26			1	2	3	4	16	1	1	25	大州五丁目8-26	S60.3.28	鉄骨造2階	111.61	38.84	77.2	市有	市有	
	青崎	18			1	2	3	3	9	1	1	25	青崎一丁目13-4	S58.3.31	鉄骨造2階	青崎集会所敷地内	青崎集会所合築	44.03	市有	市有	
	段原	25			1	2	3	4	15	1	1	30	段原二丁目8-8	H10.3.01	軽量鉄骨造2階	120.87	51.07	100.56	市有	市有	
	比治山	23			1	2	3	4	13	1	1	30	上東雲町8-4	H24.11.1	鉄骨造2階	上東雲集会所敷地内	上東雲集会所合築	95.4	市有	市有	
	大河	22			1	2	3	3	13	1	1	30	旭一丁目14-12	S56.3.31	RC造3階の1階	大河集会所敷地内	大河集会所合築	76.1	市有	市有	
	皆実	13			1	2	2	1	7	1	1	30	皆実町六丁目3	S48.7.13	RC造3階の1・2階	皆実西部集会所敷地内	皆実西部集会所合築	81	市有	市有	
	仁保	21			1	2	3	4	11	1	1	30	仁保新町二丁目12-25	S63.2.10	鉄骨造2階	下水道局東雲ポンプ場敷地内		40.91	77.1	市有	市有
	楠那	25			1	2	3	2	17	1	1	30	丹那町1-26	H9.3.31	鉄骨造2階	166	50.32	100.64	市有	市有	
	字品	20			1	2	3	4	10	1	1	30	字品御幸三丁目2-7	H9.3.31	鉄骨造2階	244.62	50.16	100.32	市有	市有	
	海上	23			1	2	3	4	13	1	1	30	字品海岸二丁目23-39	S54.12.1	RC造3階の1階	南消防署水上出張所敷地内	南消防署水上出張所合築	60.5	市有	市有	
似島	33			2	4	3	3	21	1	5	25	似島町家下752-74	H9.10.1	RC造3階の1・2階	似島合同庁舎敷地内	似島合同庁舎合築	80	市有	市有		
西消防団	192	1	2	9	18	26	33	103		9	9	240	車庫数:9車庫								
事務局	21	1	2	1	2	2	2	11													
分 団	三篠大芝	27			1	2	3	4	17	1	1	30	三篠町三丁目16-23	H13.8.28	RC造3階の1・3階	西消防署三篠出張所敷地内	西消防署三篠出張所合築	105.29	市有	市有	
	天満	20			1	2	3	3	11	1	1	30	中広一丁目18-8	H22.2.19	鉄骨造2階	258.34	49.65	99.97	市有	市有	
	福島	14			1	2	3	4	4	1	1	30	都町43-10	H12.4.1	鉄骨造地下1階地上8階の1・3階	西消防署敷地内	西消防署合築	108.2	市有	市有	
	観音	22			1	2	3	4	12	1	1	30	観音本町一丁目21-2	S59.3.31	鉄骨造2階	観音本町集会所敷地内	観音本町集会所合築	72	市有	市有	
	己斐	18			1	2	3	4	8	1	1	25	己斐本町一丁目7-3	S58.3.31	RC造2階の1階	75.44	己斐本町一丁目集会所合築	52.09	市有	市有	
	古田	28			1	2	3	4	18	2	2	45									
	車 庫	高須												高須四丁目5-24	H20.6.10	鉄骨造2階	318.07	38.34	76.68	市有	市有
		田方												田方一丁目11-38	S60.12.24	鉄骨造2階	224.37	43.13	81.75	市有	市有
草津庚午	19			1	2	3	4	9	1	1	25	庚午南二丁目5-1	H28.3.11	鉄骨造2階	147.38	49.82	99.64	市有	市有		
井口	23			1	2	3	4	13	1	1	25	井口二丁目1-3	S43.2.26	RC造2階の1階	井口集会所敷地内	井口集会所合築	62.6	市有	市有		

団・分団名	消防団員								装 備				車 庫								
	総 数	団 長	副 団 長	分 団 長	副 分 団 長	部 長	班 長	団 員	自 中 型 動 ポ ン 車 プ	積 載 車	ポ 小 型 動 力 プ カ	ホ ー ス	所在地	建 築 年月日	構 造	敷地 面積 (㎡)	建築 面積 (㎡)	建築 延面積 (㎡)	所有 区分 用地	建物	
安佐南消防団	333	1	2	13	24	37	52	204	3	21	23	605	車庫数:22車庫								
事務局	14	1	2	1		1	2	7													
分 団	八木	21			1	2	3	4	11		2	2	50								
	車 庫	梅林											八木三丁目2-24	H31.3.8	鉄骨造2階	梅林集会所敷地内	49.95	99.9	市有	市有	
		上八木											八木八丁目18-6	S58.3.31	鉄骨造2階	八木集会所敷地内	30.06	52.06	市有	市有	
	川内	28			1	2	3	4	18		2	2	45	川内三丁目8-25	H30.4.23	鉄骨造2階	川内集会所敷地内	62.16	124.32	市有	市有
	緑井	25			1	2	3	4	15		2	2	50								
	車 庫	岩谷											緑井三丁目31-21	H6.3.31	鉄骨造2階	167.75	24.97	49.6	民有	市有	
		緑井											緑井六丁目29-34	S57.3.31	鉄骨造2階	安佐南区役所佐東出張所敷地内	38.84	76.87	市有	市有	
	古市	24			1	2	3	4	14		2	2	50								
	車 庫	古市											古市二丁目6-3	S61.11.3	鉄骨造2階	136.89	39.9	77.12	市有	市有	
		中筋											中筋三丁目20-9	R2.8.17	鉄骨造2階	191.76	36.5	73	市有	市有	
	大須	27			1	2	3	4	17		2	2	50								
	車 庫	大町											大町東三丁目956-1 956-3	H4.3.31	鉄骨造1階	246		59.48	国 有	市 有	
		毘沙門台											毘沙門台二丁目48-5	H6.12.21	鉄骨造2階	121.36	24.9	49.92	市 有	市 有	
	安	30			1	2	3	4	20	1	1	2	55								
	車 庫	上安											相田二丁目4-37	S46.7.30	鉄骨造2階の1階	215.99	相田集会所合築	119.23	市 有	市 有	
		高長											高取北三丁目14-66	H3.3.30	鉄骨造2階	92	32.38	59.1	市 有	市 有	
	原	28			1	2	3	4	18		2	2	45								
	車 庫	原											西原六丁目24-1	R3.3.17	鉄骨造2階	原小学校敷地内	45.75	91.5	市 有	市 有	
		東原											東原一丁目5-11	H13.3.31	鉄骨造2階	271.75	51.34	77.76	国 有	市 有	
	祇園	24			1	2	3	4	14		1	1	25	祇園六丁目9-25	H9.3.31	鉄骨造2階	116.56	50.85	101.7	市 有	市 有
長東	27			1	2	3	4	17		2	2	50									
車 庫	長東											長東二丁目22-26	H29.3.16	鉄骨造2階	51.6	51.6	103.20	県 有	市 有		
	西											長東西二丁目13-12	H2.3.31	鉄骨造2階	59.96	27.95	55.64	市 有	市 有		
山本	25			1	2	3	4	15		2	2	45	山本四丁目9-9	S59.12.8	鉄骨造2階	204.11	99.61	146.97	県 有	市 有	
伴	25			1	2	3	4	15	1	1	2	60									
車 庫	奥畑											伴西五丁目1126-1	S57.12.28	鉄骨造2階	奥畑集会所同一敷地内	30.06	52.06	民 有	市 有		
	伴中央											伴東四丁目18-6	R3.1.29	鉄骨造4階一部鉄骨鉄筋造	安佐南消防署沼田出張所同一敷地内	安佐南消防署沼田出張所合築	134.9	市 有	市 有		
戸山	35			1	2	3	6	23	1	2	2	80									
車 庫	吉山											沼田町大字吉山1393-1	H26.6.3	鉄骨造2階	218.54		73	市 有	市 有		
	戸山中央											沼田町大字阿戸3643	S60.11.18	鉄骨造2階	243	41.47	78.7	市 有	市 有		
	阿戸											沼田町大字阿戸1416-7	S63.3.31	鉄骨造2階	71.9	28.55	55.04	市 有	市 有		

団・分団名	消防団員								装 備				車 庫								
	総 数	団 長	副 団 長	分 団 長	副 分 団 長	部 長	班 長	団 員	中 自 動 ボ ン 車	積 載 車	ポ 小 型 動 力 カ	ホ ー ス	所在地	建 築 年 月 日	構 造	敷地 面積 (m ²)	建築 面積 (m ²)	建築 延面積 (m ²)	所有 区分 用地	建物	
安佐北消防団	602	1	3	18	36	68	99	377	14	34	46	1,240	車庫数:47車庫								
事務局	21	1	3	1	2	2	2	10													
分 団	井原	30			1	2	3	4	20	1	1	2	55								
	車庫	上市												白木町大字井原865-5	S55.1.1	鉄骨造1階	139		49.4	市有	市有
		下市												白木町大字井原4372	S60.10.11	鉄骨造2階	183.99	39.87	77.1	市有	市有
	志屋	20			1	2	3	4	10	1	1	2	55								
	車庫	梶名												白木町大字志路5512-1	H 6. 3.31	鉄骨造2階	292.49	25.87	50.83	民有	市有
		志路												白木町大字志路3925-4	S53. 3.15	鉄骨造2階	109.52	志屋集会所・志屋診療所合築	83.2	市有	市有
	高南	38			1	2	5	8	22	1	3	4	95								
	車庫	堀越												白木町大字秋山2324	H 2.12.1	鉄骨造2階	157.01	53.9	89.71	市有	市有
		桧山												白木町大字市川1400-2	S54. 1.18	鉄骨造2階	105	28.38	47.63	民有	市有
		原												白木町大字秋山836-3	H 4. 3.1	鉄骨造2階	76.47	24.97	49.66	市有	市有
	三田	45			1	2	4	6	32	1	2	3	80								
	車庫	福永												白木町大字三田5961-1	H 4. 3.31	鉄骨造1階	250.87	50	50	市有	市有
		畑												白木町大字三田7184-4	H 5. 3.31	鉄骨造2階	49.81	40.66	79.18	市有	市有
		吉永												白木町大字三田字9864	S57. 3.31	鉄骨造2階	82.5	28.46	50.46	民有	市有
	狩小川	43			1	2	5	8	27	1	3	4	100								
	車庫	湯坂												狩留家町625-1	S60.11.19	鉄骨造2階	101.51	27.59	52.39	民有	市有
		狩留家												狩留家町2907-2	S62. 3.31	鉄骨造2階	93.94	37.37	72.41	民有	市有
		小河原												小河原町1062-1	S57. 3.31	鉄骨造2階	64.36	27.82	54.16	民有	市有
		上深川												上深川町807-3	S59.12.15	鉄骨造2階	44.73	27.51	52.3	民有	市有
	深川	31			1	2	3	4	21	1	1	2	55								
	車庫	深川												深川五丁目37-27	H31.3.14	鉄骨造2階	124	49.95	99.9	市有	市有
		下深川												深川一丁目5-12	S58. 3.31	鉄骨造2階の1階	深川集会所敷地内	深川集会所合築	50.31	市有	市有
	落合	31			1	2	4	5	19		3	3	70								
	車庫	玖												落合二丁目41-23	S55. 3.31	鉄骨造2階の1階	玖村会館敷地内	玖村会館合築	74.72	市有	市有
		諸木												落合南九丁目4-33	S62.12.7	鉄骨造2階	101.79	29.74	50.81	市有	市有
		岩上												落合南二丁目4-5	S57. 3.31	鉄骨造2階の1階	落合集会所敷地内	落合集会所合築	50	市有	市有
	口田	34			1	2	3	4	24		2	2	50								
車庫	矢口												口田南七丁目18-22	S49.10.27	鉄骨造2階の1階	250.61	口田集会所合築	23.45	市有	市有	
	小田												口田南二丁目21-23	H 1. 3.31	鉄骨造1階	口田南集会所敷地内	口田南集会所合築	49.5	市有	市有	

団・分団名	消防団員								装 備				車 庫									
	総 数	団 長	副 団 長	分 団 長	副 分 団 長	部 長	班 長	団 員	自 中 型 動 ボ ン 車 プ	積 載 車	ポ 小 型 動 力 プ カ	ホ ー ス	所在地	建 築 年月日	構 造	敷地 面積 (㎡)	建築 面積 (㎡)	建築 延面積 (㎡)	所有 区分	用 地	建 物	
分 庫	大林	34			1	2	4	6	21	1	2	3	80									
	大林												大林二丁目 2-1	H4.3.31	鉄骨造2階	234.72	36.1	70.7	市有	市有		
	大杉												大林三丁目 10-4	S59.12.15	鉄骨造2階	64.51	27.51	52.3	市有	市有		
	桧山												大林町2583- 3	H 7. 3.31	鉄骨造2階	87.04	25.87	50.83	市有	市有		
分 庫	三入	40			1	2	4	6	27	1	2	3	80									
	町屋												三入一丁目 2-2	H 3. 3.30	鉄骨造2階	37.25	22.27	41.74	市有	市有		
	桐原												可部町大字 桐原759-3	H 8. 3.31	鉄骨造2階	154.65	30.4	60.8	民有	市有		
	南原												可部町大字 南原31-1	H29.7.21	鉄骨造2階	160.02	49.95	99.9	民有	市有		
分 庫	可部	37			1	2	5	8	21	1	3	3	100									
	折目												可部三丁目 31-21	H 1. 3.31	鉄骨造2階	71.21	35.32	70.36	市有	市有		
	上中												可部四丁目 13-26	H14. 3.22	鉄骨造2階	安佐北区役所敷地内	37.7	75.4	市有	市有		
	中島												可部南四丁 目26-13	S53. 5.30	RC造3階の 1階	安佐北消防署敷地内	安佐北消防 署合築	21	市有	市有		
	上原												可部東二丁 目25-2	S56. 4.21	鉄骨造2階 の1階	可部南集会所同 一敷地内	可部南集會 所合築	46.87	民有	市有		
分 庫	亀山	48			1	2	5	8	32	1	3	3	100									
	亀山												亀山南三丁 目14-5	H 1. 3.31	鉄骨造2階	112.7	37.44	73.88	市有	市有		
	亀山西												亀山西二丁 目3-1	H 6. 3.31	鉄骨造2階	211.81	24.97	49.94	市有	市有		
	大野												可部町大字 勝木1109-2	R3.3.10	鉄骨造2階	479.02	52.23	89.46	市有	市有		
	大畑												可部町大字 綾が谷2636- 1	H 2. 3.31	鉄骨造2階	99	27.8	51.3	民有	市有		
分 庫	鈴張	36			1	2	4	6	23	1	2	3	80									
	東												安佐町大字 鈴張760-3	R1.9.18	鉄骨造2階	99.23	38.025	76.5	民有	市有		
	郷												安佐町大字 鈴張2019-5	H 1. 3.31	鉄骨造2階	安佐鈴張住宅敷 地内	36.68	71.73	市有	市有		
	西												安佐町大字 鈴張4366-4	S59. 2. 9	鉄骨造1階	86.71		49.4	市有	市有		
分 庫	飯室	24			1	2	3	4	14	1		1	35	安佐町大字 飯室1471-3	H30.4.27	鉄骨造2階	132.38	49.3	98.6	市有	市有	
	小河内	33			1	2	3	4	23	1	1	2	55									
	本郷												安佐町大字 小河内3424- 4	H27.11.3 0	鉄骨造2階 建	178.96	50.86	97.2	市有	市有		
	小浜												安佐町大字 小河内659-2	H22.3.17	鉄骨造1階	271.4		69.39	市有	市有		
分 庫	久地	28			1	2	4	6	15	1	2	3	80									
	幸ノ 神												安佐町大字 久地381-10	H 2. 3.31	鉄骨造1階	130.75	50.4	50.11	民有	市有		
	久地												安佐町大字 久地4492	S57. 3.31	鉄骨造2階	久地集会所敷地 内	38.84	77.2	市有	市有		
	宇賀												安佐町大字 久地7681	S58. 3.31	鉄骨造1階	98.73		40.13	民有	市有		
分 庫	日浦	29			1	2	4	6	16		3	3	70									
	毛木												安佐町大字 毛木91-1	H 3. 3.30	鉄骨造1階	143.66		52.91	市有	市有		
	後山												安佐町大字 後山1411-5	S55. 3.31	鉄骨造2階	後山集会所敷地 内	後山集会所 合築	80	市有	市有		
	筒瀬												安佐町大字 筒瀬559-1	S62.12.28	鉄骨造2階	99.66	28.55	54.74	市有	市有		

団・分団名	消防団員								装 備				車 庫								
	総	団	副	分	副	部	班	団	自中	積	ポ小	ホ	所在地	建 築 年月日	構 造	敷地 面積 (㎡)	建築 面積 (㎡)	建築 延面積 (㎡)	所有		
	数	長	長	長	長	長	員	動ポン	載	型	ー	用							建		
安芸消防団	267	1	2	10	20	31	41	162	9	8	17	485	車庫数:16車庫								
事務局	19	1	2	1	2	2	2	9													
分 団	瀬野	45			1	2	4	6	32	1	2	3	80								
	車 庫	大山												上瀬野町 3134-4	S57.12.27	鉄骨造1階	109.18		49.86	市有	市有
		中原												上瀬野一 丁目18- 14	H 5. 3.31	鉄骨造2階	188.42	28.29	49.93	市有	市有
		落合												瀬野一丁 目2-3	H 3. 3.30	鉄骨造2階	110.48	39.96	79.6	市有	市有
	中野	24			1	2	4	6	11	1	2	3	80								
	車 庫	中央												中野三丁 目21-1	S59. 1. 5	鉄骨造2階	37.6	36.23	71.97	市有	市有
		中須賀												中野五丁 目20-1	R2.9.23	鉄骨造2階	中野集会所敷地 内	36.5	73	市有	市有
		押手												中野東二 丁目 7504-1	H30.3.22	鉄骨造2階	101.27	36.5	73	民有	市有
	畑賀	29			1	2	3	4	19	1	1	2	55								
	車 庫	畑賀												畑賀三丁 目7-2	H 7. 3.31	鉄骨造2階	161	43.02	79.81	市有	市有
		為角												畑賀町 3183-4	H 1. 3.31	鉄骨造2階	118.44	26.79	52.98	民有	市有
	阿戸	30			1	2	3	4	20	1	1	2	55	阿戸町 2898-13	R1.6.18	鉄骨造2階	490	92.8	163.2	市有	市有
	船越東	25			1	2	3	4	15	1	1	2	55								
	車 庫	船越東												船越五丁 目22-1	S58.12.26	鉄骨造2階	船越小学校敷地 内	37.99	75.36	市有	市有
		荷場												船越三丁 目14-15	H 6. 3.31	鉄骨造2階	85	24.96	49.64	市有	市有
	船越西	27			1	2	3	4	17	1	1	2	55								
	車 庫	西												船越三丁 目2-15	H 8. 3.31	鉄骨造2階	162.45	58.86	115.62	市有	市有
		鴻治												船越南三 丁目6-12	H 2. 3.31	鉄骨造2階	167.41	27	52.98	市有	市有
	矢野東	17			1	2	3	3	8	1		1	35	矢野東五 丁目7-14	H30.3.23	鉄骨造2階	198.7	66.38	116.2	市有	市有
	矢野西	29			1	2	3	4	19	1		1	35	矢野西四 丁目13- 11	H11. 6.22	鉄骨造2階	214.79	43.62	81.06	市有	市有
矢野南	22			1	2	3	4	12	1		1	35	矢野東六 丁目22- 10	H 5. 3.31	鉄骨造2階	88	39.96	79.58	市有	市有	

団・分団名	消防団員								装 備			車 庫									
	総 数	団 長	副 団 長	分 団 長	副 分 団 長	部 長	班 長	団 員	自 中 型 動 車 プ	積 載 車	ポ 小 型 動 力 プ カ	ホ ー ス	所在地	建 築 年月日	構 造	敷地 面積 (㎡)	建築 面積 (㎡)	建築 延面積 (㎡)	所有 区分 用地	建物	
佐伯消防団	310	1	2	10	20	37	54	186	5	20	22	655	車庫数:25車庫								
事務局	20	1	2	1	2	2	2	10													
分 団	水内	40			1	2	5	8	24	1	3	3	110								
	車 庫	久日市												湯来町下 827-2	H24.12.2 4	鉄骨造1階	236.25	82.62	82.62	市有	市有
		堂原												湯来町麦谷 1746-3	H11.3.31	木造1階一 部鉄骨	1,173.48 (内100民地)	91.57		市民	市有
		皆草												湯来町麦谷 537-9	H22.11.1 9	鉄骨造2階	87.67	37.21	74.11	市有	市有
		和田												湯来町和田 678-1	H5.3.31	鉄骨造1階	280.97		60.3	民有	市有
	上水内	39			1	2	4	6	26	1	2	2	85								
	車 庫	打尾谷												湯来町多田 2999-4	S61.3.31	鉄骨造1階	96		59.31	民有	市有
		湯来												湯来町多田 2434-1	H26.5.8	鉄骨造1階	495.67		95	市有	市有
		上多田												湯来町多田 525-1	H23.3.1	鉄骨造2階	176	38.34	75.45	市有	市有
	砂谷	34			1	2	5	8	18	1	3	3	110								
	車 庫	大森												湯来町伏谷 1283-1	H20.6.10	鉄骨造1階	128.95		74.83	市有	市有
		川角												湯来町伏谷 14-1	H19.2.22	鉄骨造2階	105.08	50.28	100.56	市有	市有
		葛原												湯来町葛原 705-7	H2.3.31	木造1階	122		36.44	市有	市有
		欄												湯来町白砂 583-1	H24.1.9	鉄骨造2階	欄集会所敷地内	36.78	73	市有	市有
	石内	44			1	2	4	6	31	1	2	3	80								
	車 庫	上中												五日市町大 字石内3437- 3	S61.3.31	鉄骨造2階	72.67	22.64	42.24	市有	市有
		下沖												五日市町大 字石内宇桑 原1-2	H27.3.4	鉄骨造2階 建	160.6	36.5	73	市有	市有
		五月が丘												五月が丘五 丁目21-25	H31.3.13	鉄骨造2階	185.62	36.5	73	市有	市有
	河内	22			1	2	3	4	12	1	1	2	55								
	車 庫	上河 内												五日市町大 字上河内 1602-1	S62.12	鉄骨造2階	105	39.96	77.16	市有	市有
		白川												五日市町大 字下河内 1238-4	S59.6.12	ブロック造1 階	127.83		41.3	市有	市有
	八幡	34			1	2	4	6	21		3	3	70								
	車 庫	八幡 町中												八幡三丁目 24-3	S62.3.31	鉄骨造2階	106.55	39.97	77.16	市有	市有
		利松												利松一丁目3	S57.10.29	ブロック造1 階	237.14		38.87	市有	市有
		美鈴 が丘												美鈴が丘南 三丁目 1-10	S57.3.27	ブロック造1 階	493		39.06	市有	市有
観音	35			1	2	4	6	22		3	3	70									
車 庫	倉重												倉重一丁目 157-1	S55.5.15	ブロック造1 階	144.04		37.01	市有	市有	
	屋代												屋代三丁目 15-32	S59.12.12	ブロック造1 階	71.9		34.96	民有	市有	
	三宅下												三宅四丁目 12-32	H1.3.31	鉄骨造2階	278.25	35.32	70.36	市有	市有	
五日市 北	22			1	2	3	4	12		2	2	50									
車 庫	南												五日市一丁 目5-35	S55.12	ブロック造1 階	68.35		30.73	市有	市有	
	北												五日市中央 六丁目 1-79-7	H9.3.31	鉄骨造2階	660	50.16	100.32	市有	市有	
五日市南	20			1	2	3	4	10		1	1	25	海老園三丁 目5-5	H2.3.31	鉄骨造2階	73.07	37.44	74.88	市有	市有	

第30表 消防団員の年報酬・出務報酬

単位:円

(令和3年4月)

区 分	団 長	副団長	分団長	副分団長	部 長	班 長	団 員
年 報 酬 額	82,500	69,000	50,500	45,500	38,500	37,000	36,000
出 務 報 酬 額	1回につき2時間未満2,350円、2時間以上5時間未満3,500円、5時間以上7,000円						

第31表 消防団員の年齢

単位:人

(令和3年4月)

階 級	総 数	20歳 以下	21~25	26~30	31~35	36~40	41~45	46~50	51~55	56歳 以上
総 数	2,401	12	56	75	149	240	369	479	418	603
団 長	8									8
副 団 長	17									17
分 団 長	93						1	2	10	80
副分団長	182					1	2	15	41	123
部 長	291				2	11	20	57	94	107
班 長	392				15	30	59	114	97	77
団 員	1,418	12	56	75	132	198	287	291	176	191

第32表 消防団員の在職年数

単位:人

(令和3年4月)

階 級	総 数	1年 未満	1年以上 5年未満	5~10	10~15	15~20	20~25	25~30	30年 以上
総 数	2,401	79	373	495	431	319	275	233	196
団 長	8								8
副 団 長	17						2	3	12
分 団 長	93			2	9	9	20	19	34
副 分 団 長	182			6	19	28	29	40	60
部 長	291		2	26	53	56	59	69	26
班 長	392	1	15	86	88	83	65	34	20
団 員	1,418	78	356	375	262	143	100	68	36