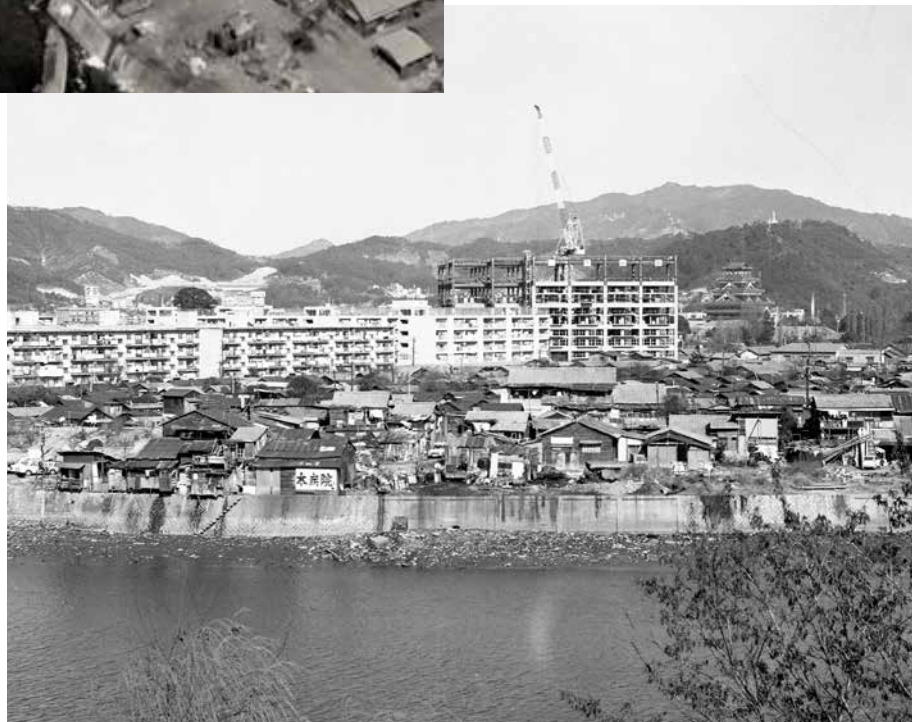


「基町／相生通り（通称「原爆スラム」）調査を回想する〈前編〉」

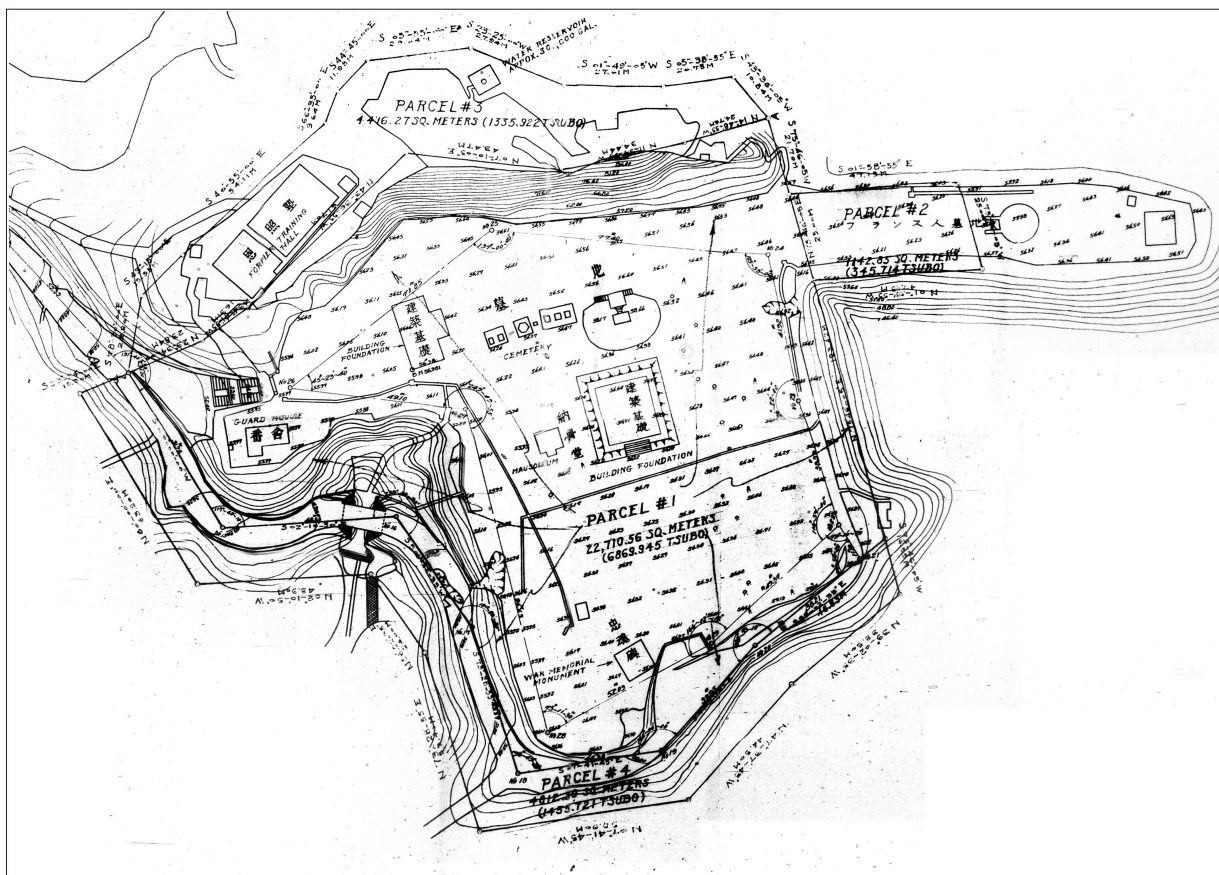


口絵1 「基町／相生通り」の街並み
（昭和40年7月撮影）
太田川（本川）河川敷に沿って、今にも川に落ちそうなほどバラックが密集した相生通り

口絵2 対岸から望む「基町／相生通り」
地区と中層アパート・建設中の高層
アパート（昭和45年3月撮影）



「占領期における ABCC 広島原爆傷害研究所の整備と広島復興について」



口絵 3 旧陸軍墓地地形図 AG(A)01952 『比治山公園一部地形図』1949年2月28日実測 から作成
(原資料 米国国立公文書館所蔵/マイクロフィルム 国立国会図書館所蔵)



口絵 4 旧陸軍墓地 (1949年2月25日撮影) Special Photographic Report 1949-1950
National Academy of Sciences 所蔵